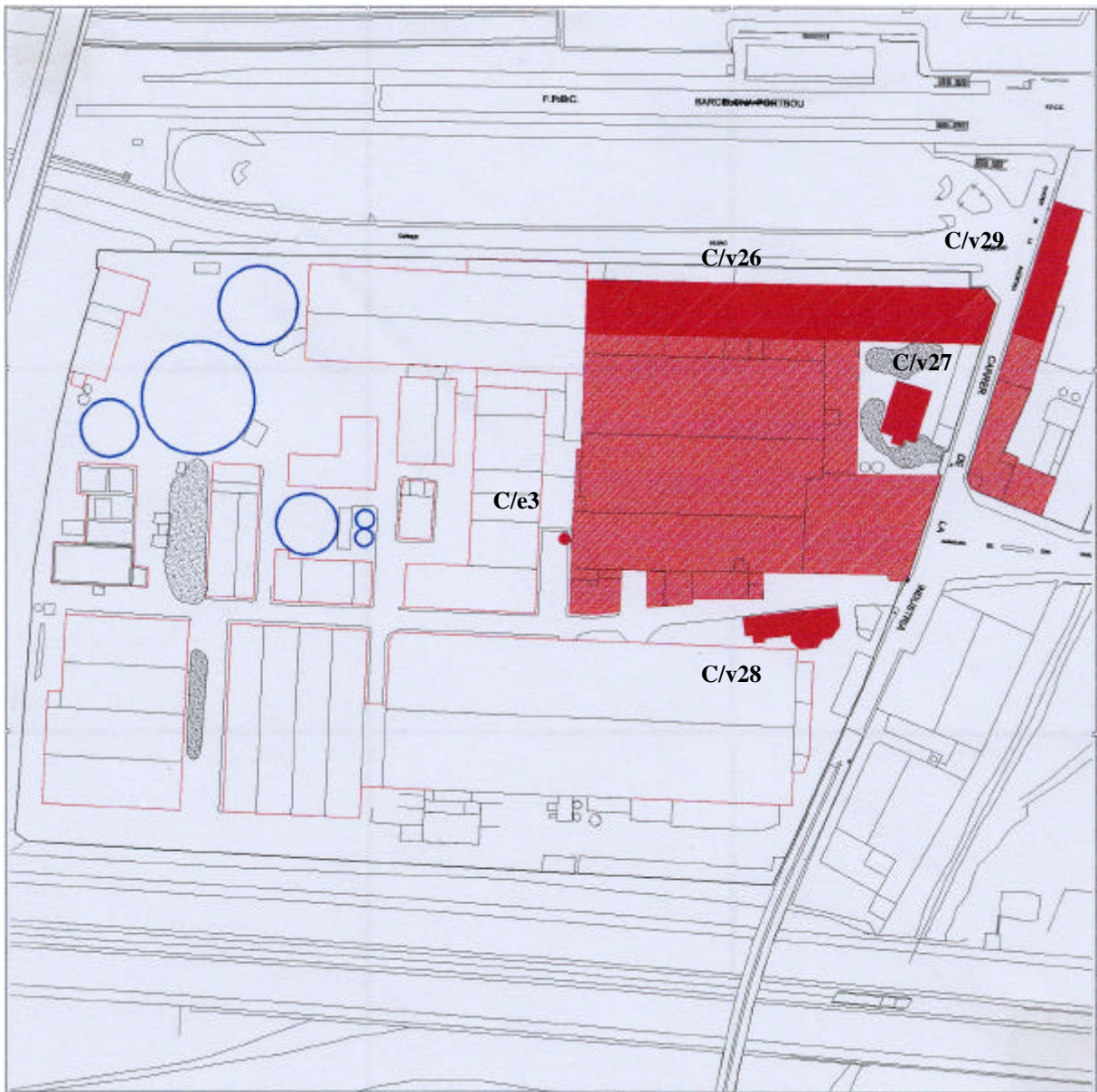


## C/v26, C/v27, C/v28, C/v29 i C/e3 - TENERIA MODERNA FRANCO-ESPAÑOLA I INDÚSTRIA LEFA

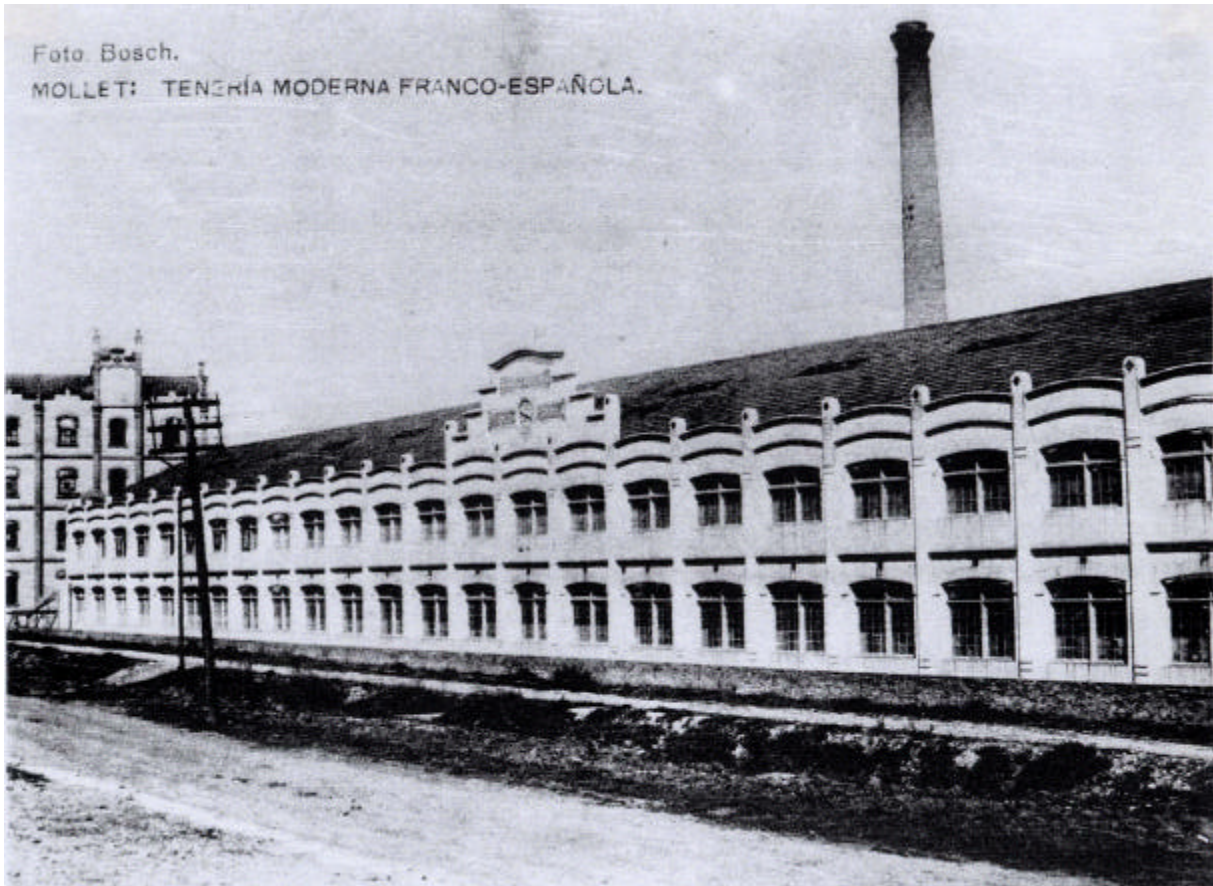


SITUACIÓ	Recinte urbà, localitzat al c/Indústria, 1, i paral·lel a la línia del ferrocarril de Barcelona a França.
ÈPOCA	Inicis segle XX
DESCRIPCIÓ	Conjunt industrial format per diverses construccions, entre les quals destaca l'edifici o xalet de direcció, la nau industrial de façana a la via del ferrocarril, la xemeneia de la Teneria, l'edifici de l'antiga Farinera (Indústria LEFA), i l'edifici de Residència de treballadors i visitants.
VALORACIÓ	Conjunt que conté edificis de valor pel seu interès arquitectònic, al que s'hi afegeix el fet de ser un important lloc de treball de diverses generacions de molletans, símbol del procés d'industrialització, i origen de la gran transformació de la ciutat.



#### DADES HISTÒRIQUES

- 1) EDIFICI INDUSTRIAL (C/v26): Fou construït per Sebastià Mayol entre el 1914 i el 1917 i inicialment allotjava la secció d'acabats, magatzem de vendes, oficines i gerència.
- 2) CASA PRINCIPAL (C/v27): Xalet de direcció. Construït a principis de segle XX, el 1900.
- 3) XEMENEIA (C/e3): L'antiga xemeneia central de la Teneria data de 1915.
- 4) RESIDÈNCIA TREBALLADORS /VISITANTS (C/v28): Fou construït el 1890.
- 5) INDÚSTRIA LEFA (C/v29): Es construeix el 1891 per la Farinera Moretó. Més tard passa a ser de la Indústria LEFA.



#### CARACTERÍSTIQUES DELS DIFERENTS ELEMENTS

Element	Descripció i materials	Estat
<b>C/v27 CASA</b>		
Estructura	Edifici aïllat de forma rectangular, de planta baixa aixecada i una planta semi-soterrani, construït amb parets de càrrega.	Regular
Façana	Té quatre façanes compostades simètricament amb elements verticals i alguns balcons, i coronades simulant barana de terrat.	Dolent
Coberta	A dues vessants i de teula àrab, està amagada darrere del coronament de la façana.	Deficient
Elements singulars	La torre circular adossada a un angle. I l'escalinata d'accés a la planta d'habitatge.	Deficient
<b>C/v26 INSTAL.LACIONS INDUSTRIALS</b>		
Estructura	Naus de planta baixa i pis, de forma rectangular allargada, amb estructura interior de columnes de fosa que suporten cavalls de fusta.	Bo
Façana	De composició simètrica i modulada pel ritme de pilars i obertures. Conté elements ceràmics.	Deficient
Coberta	A dues vessants i de teula ceràmica plana.	Regular
Elements singulars	Els frontons esglaonats centrals i al xamfrà nord.	Regular
<b>C/e3 XEMENEIA</b>		
Estructura	De forma tronco-cònica i de totxo massís.	Regular

#### C/v28 RESIDÈNCIA TREBALLADORS/VISITANTS

Estructura	Edifici aïllat de forma rectangular, de planta baixa i pis, sustentat amb parets de càrrega.	Regular
Façana	De composició uniforme i amb eixos que contenen forats verticals.	Deficient
Coberta	A dues vessants i de teula àrab.	Regular
Elements singulars	Els serveis pels treballadors que conté al seu interior, i el cos adossat a la façana posterior.	Regular

#### **C/v 29 ANTIGA FARINERA MORETÓ (INDÚSTRIA LEFA)**

Estructura	Edifici de planta rectangular format per dos cossos de diferent alçada, construït amb parets de càrrega i pilastres que suporten les encavallades.	Regular
Façana	Composades per pilastres d'obra vista que formen un modulatge i ritme que conté les finestres.	Regular
Coberta	A dues vessants.	Regular

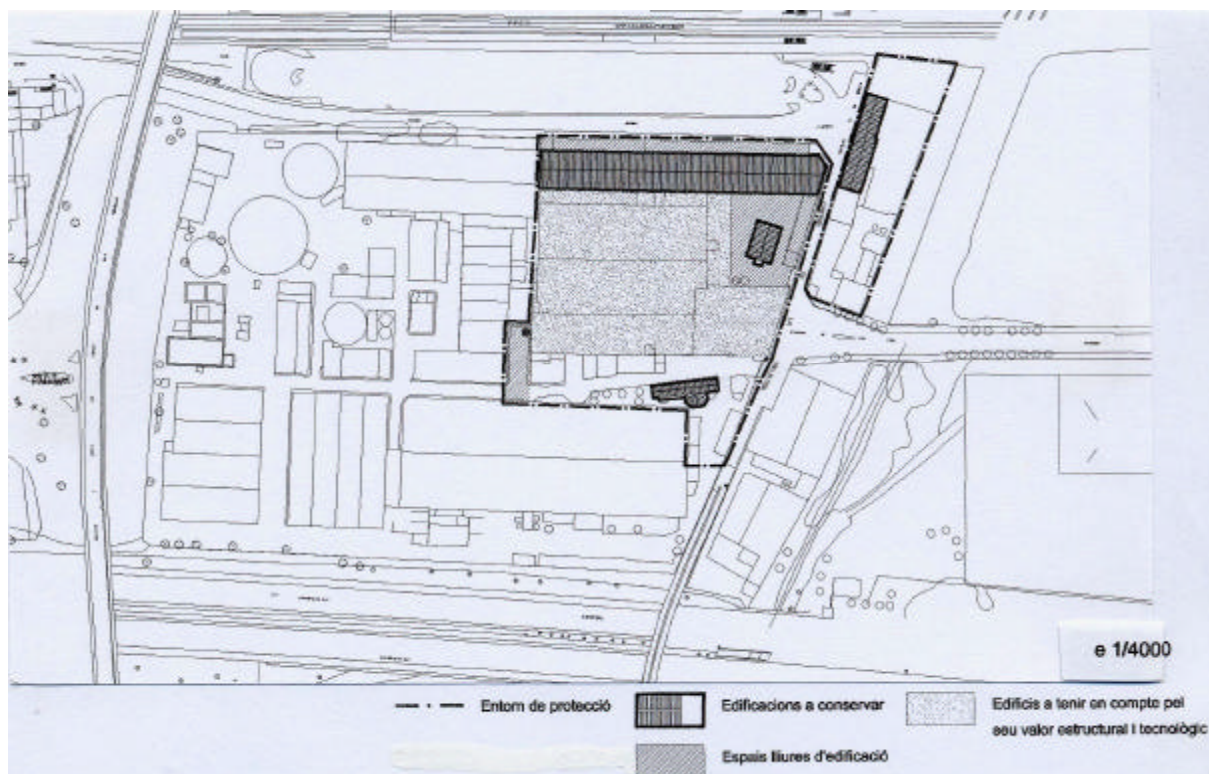
#### **DADES URBANÍSTIQUES**

Qualificació urbanística	Sector subjecte a Pla de millora urbana.
Classificació del sòl	Sòl urbà

REFERÈNCIA CADASTRAL: TENERIA 4985301 – LEFA 4984401

#### **CONDICIONS DE PROTECCIÓ**

<b>Estructura:</b>	Es mantindran els volums més significatius, segons s'indica en el plànol adjunt, conservant els elements formals i estructurals que els caracteritza. La conservació de la resta de construccions dependrà del que determini el Pla de millora urbana del Sector central de Can Prat.
<b>Façanes:</b>	Es restauraran les façanes dels edificis més significatius seguint la composició i formalització existent. Es conservaran els elements arquitectònics i decoratius. En cas de trencament d'algun d'ells caldrà reposar-lo.
<b>Cobertes:</b>	Es mantindran i repararan les cobertes seguint la definició que caracteritza els diferents volums.
<b>Elements singulars:</b>	Es mantindran tots i cada un dels elements singulars dels volums més significatius i particularment indicats en la Fitxa del Catàleg. En cas de trencament d'algun d'ells o de parts malmeses, caldrà reposar-les. És important la neteja de la xemeneia.



**Entorn:**

Podrà definir-se un projecte de rehabilitació arquitectònica independent per cada edifici.

Qualsevol intervenció haurà de tenir en compte les prescripcions del plànol adjunt, així com el definit en les Fitxes i en la Normativa.