

# BSV

# LIVE

**25** JAHRE

Jubiläums-  
Saison  
2013/2014

Nr. 46 · 11. Januar 2014 · KOSTENLOS

- BUNDESLIGA
- EUROPA-CUP
- DHB-POKAL

**3x** voll  
dabei!

## *Auf geht's Buxte!*



**ZUM GROSSEN JUBILÄUM:**

Fans wählen jetzt  
**DIE BESTE  
SPIELERIN**



aus 25 Jahren Bundesliga – 10 Stars stehen zur Wahl!



## **DER BALL MUSS INS TOR! UND DAS NAVIGARE MACHT IHRE FEIER ZUM VOLLTREFFER**

Ganz gleich, was oder wie Sie feiern möchten - wir finden die passende Lösung und liefern Ihnen das Navigare-Ambiente wohin Sie wollen:

- >> **Catering:** Lassen Sie sich die passenden Speisen und Getränke für Ihr Ereignis liefern. Sprechen Sie uns an, wir beraten Sie gerne.
- >> **Rustikales Lighthouse Buffet:** Jeden Montag von 18:00 bis 21:30 Uhr für EUR 19,50 pro Person.
- >> **Übernachten im Navigare:** Attraktive Wochenendraten ab EUR 85,00 pro Zimmer.
- >> **Arrangements:** Interessante Angebote warten auf unserer Homepage auf Sie.

Navigare NSBhotel · Harburger Straße 4 · 21614 Buxtehude  
Tel. 04161 - 74900 · Fax 04161 - 749303  
info@hotel-navigare.com · www.hotel-navigare.com

Alle Menüs, Aktivitäten und Aktionen finden Sie auf unserer neuen Homepage und auf Facebook. 



## **MIT DEM NAVIGARE GEWINNEN SIE IMMER!**

Mailen Sie uns bis 24 Stunden nach jedem Heimspiel das Endergebnis an [gewinnspiel@hotel-navigare.com](mailto:gewinnspiel@hotel-navigare.com). Unter allen Einsendern verlosen wir bei

- >> Triumph: Eine Übernachtung im Doppelzimmer inkl. Frühstück für 2 Personen
- >> Niederlage: Ein Frühstück für 2 Personen im Seabreeze



# So wollen Euch die Fans sehen...

Jubelnd dreht Rechtsaußen Maxi Hayn nach einem erfolgreichen Gegenstoß ab, geschlossen jubelt die Mannschaft nach dem Auswärts-Sieg in Leverkusen (Kleines Foto). So wünschen sich die Fans ihr Team: Erfolgreich und siegreich...

## Aus dem Inhalt

Was wird aus dem Handball in Buxtehude ohne die ARENA? .....	4
Großes Interview mit BSV-Cheftrainer Dirk Leun .....	6
So geht es für den BSV weiter in der Frauen-Bundesliga.....	8
Große Vor-Freude auf das nächste Europa-Cup-Duell .....	10
Nur noch ein Spiel bis zum Final Four: Viertelfinale im DHB-Pokal!...	13
Verstärkung von der SGH Rosengarten: Sanne Hoekstra .....	14
Neuzugang aus dem hohen Norden: Jana Lembke .....	16
Alle (möglichen) Spiel-Termine in der Übersicht .....	18
Die Buxtehuder Ferienschule – Termine 2014 .....	19
Comeback nach über einem Jahr: Josi Techert ist wieder da! .....	20
Rückkehr nach der Schwangerschaft: Isabell Klein kommt wieder! .....	21
So steht es im großen Bundesliga-Tippspiel .....	22
Historischer Rückblick: Die Heldinnen des Aufstiegs 1989 .....	23
Fans wählen jetzt die beste Spielerin aus 25 Jahren Bundesliga .....	24
Neue Methode: Krafttraining in der Schlaufe.....	26
Neuer Haupt-Sponsor: „Franke Care System Group“ aus Qatar.....	27
Keimling stärkt die Bundesliga, Hillert die Jugend.....	28
REWE neuer Partner der Buxtehuder Bundesliga-Mannschaft .....	29
Wie erleben eigentlich Schiedsrichter ein Handball-Spiel? .....	30
Aktuelle Fan-Artikel aus dem BSV-Shop .....	31
Nationalmannschaft auf einem guten Weg .....	32
137 Offizielle Förderer: Das Team Buxtehude sagt Danke! .....	33
Die 2. Frauen sind überraschend Herbstmeister in der 3. Liga .....	34
Weibliche A- und B-Jugend noch ungeschlagen in der Oberliga.....	36
Jedes Tor zählt sich aus – Aktion 1 Euro für die Handball-Jugend.....	38
7. Buxtehuder Weihnachts-Tombola mit Rekord-Erlös.....	40
Alle Gewinn-Nummern der Weihnachts-Tombola auf einen Blick.....	42
Männliche Handball-Jugend erfolgreich in der Hamburg-Liga .....	44
Handball-Männer zurück in der Erfolgs-Spur .....	45
Vorrunde im Handball-Länder-Pokal in Buxtehude .....	46
Handball ist kein Halma .....	47
Alle Inserenten auf einen Blick .....	47
Impressum .....	39

## HEIMSPIELE im Januar und Februar 2014

Sonntag, 12. Januar 15.00 Uhr **BUNDESLIGA**

**BSV - TuS Metzingen**

Sonntag, 26. Januar 15.00 Uhr **DHB-POKAL**

**BSV - SG BBM Bietigheim**

Mehr zu  
diesem Spiel  
SEITE 13

Mittwoch, 29. Januar 19.30 Uhr **BUNDESLIGA**

**BSV - HSG Bensheim/Auerbach**

Samstag, 8. Februar 16.00 Uhr **EUROPA-CUP**

**BSV - Érd Handball (Ungarn)**

Mehr zu  
diesem Spiel  
SEITE 10/11

Sonntag, 16. Februar 15.00 Uhr **BUNDESLIGA**

**BSV - DJK/MJC Trier**

Mittwoch, 26. Februar 19.30 Uhr **BUNDESLIGA**

**BSV - SG BBM Bietigheim**

alle Spiele HALLE NORD in Buxtehude

## VORVERKAUF

Sichern Sie sich jetzt Ihr Ticket!

Vorverkauf für alle Spiele ab sofort im  
BSV-Shop Viverstraße 2 in Buxtehude  
sowie bei ticketmaster.de

Weitere Vorverkaufsstellen siehe Seite 18



Die Halle Nord in Buxtehude:  
1978 eröffnet, 1994 erweitert,  
1.100 Sitzplätze, 400 Stehplätze.  
Schulsporthalle und Heimat der  
Buxtehuder Bundesliga-  
Mannschaft und sämtlicher  
BSV-Handball-Jugend-Teams.

# Was wird aus dem Handball in Buxtehude ohne die ARENA?

## Von BSV-Manager Peter Prior

Ja, mit der ARENA hätten sich für den Buxtehuder Handball ganz neue Perspektiven ergeben. Nicht nur für die Bundesliga, sondern auch für den gesamten Nachwuchsbereich.

Doch der Versuch, das „Jahrhundert-Projekt“ über ein Stiftungsmodell zu realisieren, ist gescheitert – und damit eine großartige Vision für Sport und Kultur in dieser Stadt. Leider haben sich nicht genug Menschen mit kleinen und großem Portemonnaie für die ARENA begeistern können.

Nein, ohne die ARENA geht der Buxtehuder Handball ganz gewiss nicht unter. Die Bundesliga-Frauen sind sehr lange schon das sportliche

Aushängeschild der Stadt – und werden es auch in der Zukunft bleiben.

Putzmunter feiern wir in nächster Zeit zwei ganz große Jubiläen:

8. April 2014: Das ist der 25. Jahrestag unseres Aufstiegs in die 1. Bundesliga 1989 (siehe auch Seite 23)!

15. Mai 2014: Der 20. Jahrestag des ersten Europa-Cup-Gewinns in Oslo! Beide Daten zeigen, welche große Tradition der Handball in dieser Stadt inzwischen hat. Bundesweite Beachtung findet heute aber nicht nur die Buxtehuder Bundesliga-Mannschaft, sondern auch die Jugendarbeit im BSV (siehe auch Berichte ab Seite 36).

Beide Aufgaben – Bundesliga und Nachwuchsarbeit – haben heute inner-

halb des Vereins einen gleich hohen Stellenwert. Aber es wird in Zukunft nicht einfach sein, den heutigen hohen Standard zu halten.

Umso größer ist die Freude über einen neuen Hauptsponsor. Mit der „Franke Care System Group“ aus Qatar gewinnt die Bundesliga-Mannschaft ein weiteres Mal einen starken Partner aus dem Ausland (siehe Seite 27).

Qatar engagiert sich sehr stark im Sport, veranstaltet unter anderem die Handball-WM der Männer 2015 und sogar die Fußball-WM 2022. Das Engagement der „Franke Care System Group“ beim BSV soll sich nicht nur auf das Sponsoring beschränken, angestrebt wird auch ein Austausch von

Erfahrungen auf Trainer- und Spieler-ebene mit dem Mittleren Osten.

Seit Saisonbeginn kooperiert der BSV auch mit dem benachbarten Zweitligisten SG Handball Rosengarten/Buchholz. Gemeinsam wollen die Vereine Spielerinnen ausbilden für die 1., 2. und 3. Liga.

„Handball made in Buxtehude“ ist längst zum Begriff geworden, steht nicht nur auf den Aufwärm-Shirts der Handball-Kids. Ob allerdings die Halle Nord auch für die nächsten 25 Jahre Bundesliga ausreicht, darf bezweifelt werden. Bleibt also nur zu hoffen, dass es irgendwann in der Zukunft vielleicht doch noch gelingt, die ARENA BUXTEHUDE zu verwirklichen...

Mit Liebe gebacken!

**Sie suchen einen Ausbildungsplatz?**

Bewerben Sie sich jetzt zum/zur Bäcker/in oder Fachverkäufer/in.

**Lillert**

Marktstr. 22, 21698 Harsefeld

... Qualität, die man schmeckt!

WML WERBUNG MIT LICHT

Das Planungsbüro für Lichtwerbung bietet Ihnen „WERBUNG MIT LICHT“ auf höchstem Niveau.

Professionell-Kompetent-Erfahren-Bundesweit

**PLANUNG ENTWURF BAUANTRAG  
STATIK FERTIGUNG MONTAGE**

WML - Werbung Mit Licht  
Wolfgang Meyer

Postfach 0127  
21636 Horneburg  
Tel. 04163-81 1542  
Fax 04163-81 1543  
wml@werbung-mit-licht.de  
www.werbung-mit-licht.de



Das sollte die ARENA Buxtehude sein:  
2.000 Sitzplätze und 500 Stehplätze plus  
VIP-Logen bei Sport-Veranstaltungen,  
bis zu 3.000 Besucher bei Konzerten!  
Der Versuch, die Multifunktions-Arena  
über Spenden und ein Stiftungsmodell  
zu finanzieren, ist 2013 gescheitert.

*Seeburg*  
LANDGASTHOF

Landgasthof  
**SEEBURG**  
Carl-Michael Hofmann

## Sonntags- Brunch

(fast) jeden Sonntag ab 11.00 Uhr

Genießen Sie beim Brunch  
die Atmosphäre am See.  
Wir bieten Ihnen

ein vollwertiges Mittags-Büffet mit  
einer servierten Suppe zur Vorspeise,  
Anti Pasti vom Büffet, 5 verschiedene  
Hauptgänge, Käse, diverse Desserts  
und unseren Eiswagen.

Zum Preis von 18,- € pro Pers.,  
Kinder zahlen nur die Hälfte und die  
ganz Kleinen natürlich nichts.

Um Tischreservierungen wird gebeten.  
Buchen Sie einfach per E-Mail an [info@seeburg.de](mailto:info@seeburg.de)  
oder rufen Sie uns an: 04161-74100.



*Willkommen  
auf der  
Sonnenseite!*

Hotel  
**SEEBURG**

Cuxhavener Str. 145  
21614 Buxtehude

Tel. 04161-74100  
Informationen unter  
[www.seeburg.de](http://www.seeburg.de)

Tamaris CAPRICE ecco®  
bugatti Gabor LLOYD  
GERMANY  
paul green münchen rieber ANTI STRESS ara

*Nur das Beste  
für Ihre Füße!*



*Ihr Familienschuhhaus in Buxtehude*

**ALFISCHUH**

Öffnungszeiten:  
Mo.-Fr. 9-19 Uhr & Sa. 9-18 Uhr

Langestr. 34 • 21614 Buxtehude

# Das große Interview mit Chef-Trainer Dirk Leun über die Bundesliga „Wir bieten unserem Nachwuchs eine

*Wie siehst du die aktuelle Lage der Bundesliga-Mannschaft kurz nach Beginn der Rückrunde?*

**Dirk Leun:** Mit der Punktausbeute können wir nicht ganz zufrieden sein. Die Hinrunde haben wir als Dritter beendet. Das war in Ordnung. Aber in der Rückrunde haben wir jetzt erst zwei Punkte geholt. Das ist trotz des anspruchsvollen Programm für uns zu wenig. Auch langfristigen Ausfälle durch Verletzungen können das allein nicht erklären.

*Was kann noch verbessert werden?*

**Dirk Leun:** Handballerisch wollen wir uns noch in einigen Punkten verbessern. Insbesondere, was unsere Konstanz über 60 Minuten angeht, schwanken wir noch zwischen sehr starken und sehr schwachen Phasen. Das anzugleichen, ist eines der Ziele für die Rückrunde.

*Woher rührt diese Inkonstanz?*

**Dirk Leun:** Zum einen ist es der personellen Umbesetzung geschuldet, zum anderen der Tatsache, dass wir inner-

halb des Kaders ein Gefälle haben. Wir haben in der Hinrunde viele junge Spielerinnen aus der dritten Liga einsetzen müssen, die erst den Weg zur Stammspielerinnen suchen. Es ist klar, dass diese Nachwuchsspieler noch nicht konstant

**„Wir sind bereits auf einem guten Weg, es braucht jedoch seine Zeit, bis die Mannschaft wieder ihr volles Potenzial ausschöpfen kann.“**

auf einem hohen Niveau spielen. Hinzu kommt auch, dass wir mit Lone Fischer eine feste Größe und Sina Ritter sowie Steffi de Beer insgesamt drei Spielerinnen innerhalb der Saison verloren haben. Das alles während einer Wettkampfphase zu verkraften, ist nicht so einfach.

*Seid ihr auf einem guten Weg, die handballerischen Ziele zu erreichen?*

**Dirk Leun:** Ja das sind wir, wobei sich immer wieder neue Herausforderungen auftun: Mit Fredda (Gubernatis) und Uli (Agren) haben sich zwei Neuzu-

gänge in der Hinrunde sehr schnell ins Team eingefügt, weil sie aufgrund der dünnen Personaldecke viele Einsatzzeiten bekommen haben. Was da am Anfang im Zusammenspiel noch nicht so geklappt hat, läuft mittlerweile schon deutlich besser.

Auf der anderen Seite stehen wir aktuell wieder in einer Situation, in der wir zwei neue Spielerinnen integrieren müssen. Mit der Rückkehr von Marcella Deen und dem Einstieg von Jana Lembke im Dezember fand gerade wieder ein kleiner Umbruch statt.

*Was versprichst du dir von der Rückkehr der beiden Spielerinnen?*

**Dirk Leun:** Marcella ist ein sehr positiver Mensch, der andere mitreißen kann. Sie ist ein Vorbild auf dem Spielfeld, was den kämpferischen Einsatz angeht. Sie hat eine hohe Qualität, sowohl sportlich als auch menschlich. Jana als Linkshand soll Fredda im Rückraum entlasten. Beide sind bereits auf einem guten Weg, es braucht jedoch seine Zeit, bis die Mannschaft in so einem Prozess wieder ihr volles Potenzial ausschöpfen kann.

*Was meinst du mit Prozess?*

**Dirk Leun:** Durch die Rückkehr der beiden ist die Mannschaft wieder in eine Art Prozess der Neufindung gekommen, den wir ja ohnehin durch den starken personellen Umbruch noch nicht abgeschlossen hatten: Es ist nicht nur ein Additionsmodell, dass wir durch zwei weitere Spielerinnen nun auch automatisch stärker sind. Man muss auch den Aspekt des Konkurrenzdenkens betrachten. Mit der Rückkehr von Marcella und Jana sind einige Positionen dreifach besetzt. Konkurrenz durch eine Dreifachbesetzung bedeutet immer eine gewisse Form von erhöhtem Stress. Wir bewegen uns da im

Moment in einer Phase, wo sich Hierarchien neu bilden.

*Nachdem nun über die Hälfte der Spielzeit rum ist, wie sehen eure Zielsetzungen aus?*

**Dirk Leun:** In der Bundesliga haben wir uns eine günstige Ausgangslage verschafft im Hinblick auf das Erreichen der Meisterschaftsrunde. Wir haben zum Auftakt der Rückrunde eine sehr schwere Phase mit enorm anspruchsvollen Aufgaben gut gemeistert und uns dadurch unseren Tabellenplatz in der oberen Hälfte gefestigt. Die Zielsetzung ist weiterhin, einen der ersten sechs Plätze zu erreichen.

*Und in den Pokalwettbewerben?*

**Dirk Leun:** In beiden Pokalwettbewerben haben wir eine günstige Ausgangslage, die uns die Möglichkeit offen hält, die nächste Runde zu erreichen. In

**„Konkurrenz bedeutet immer eine gewisse Form von erhöhtem Stress. Wir sind in einer Phase, wo sich Hierarchien neu bilden.“**

beiden Wettbewerben treffen wir allerdings auf Gegner, die sich ungefähr auf unserem Level bewegen und uns alles abverlangen werden.

*Beim BSV geht es nicht nur um den Erfolg der Profis, sondern auch um eine professionelle Nachwuchsförderung. Die A- und B-Jugend ist absolut dominant in ihrer Liga. Was sagst du zu den Erfolgen?*

**Dirk Leun:** Die Mädels machen das hervorragend. Es herrscht eine tolle Trainings-Atmosphäre. Gerade zum Ende des Jahres, als die schulische Belastung verhältnismäßig hoch war, sind die Jugendlichen trotzdem moti-

[www.sparkasse-harburg-buxtehude.de](http://www.sparkasse-harburg-buxtehude.de)



## Die Nummer 1 auch in der Sportförderung.



Als Olympia Partner unterstützen die Sparkassen das deutsche Olympiateam. Das ist gut für Deutschland. Die Sparkasse Harburg-Buxtehude ist der wichtigste Finanzpartner für Privatkunden und den Mittelstand in unserer Region. Ihr umfassendes Engagement für den Breiten- und Vereinssport sowie den Spitzensport, macht die Sparkasse Harburg-Buxtehude zur Nummer 1 in der Sportförderung. Das ist gut für den Sport und gut für unsere Region. [www.sparkasse-harburg-buxtehude.de](http://www.sparkasse-harburg-buxtehude.de)

Aus Nähe wächst Vertrauen

**Sparkasse  
Harburg-Buxtehude**

## Das freundliche Hotel im Zentrum der Stadt



Bahnhofstraße 1 (Este-Passage) · 21614 Buxtehude  
Telefon 0 41 61 / 50 68 10  
Internet: [www.stadtpark-buxtehude.de](http://www.stadtpark-buxtehude.de)

und die Jugendförderung im BSV

# optimale Plattform für seine Entwicklung“

viert beim Handball zu Werke gegangen und sorgen für eine sehr gute Trainingsqualität. Umso mehr freut es mich, dass der Erfolg sie dafür belohnt.

*Was sagst du zu den Ergebnissen in der Jugend-Bundesliga?*

**Dirk Leun:** Für mich ist es überraschend, dass wir da oben so dominant mitspielen. Vor allem vor dem Hintergrund, dass es sich bei unserer A-Jugend um ein noch sehr junges Team handelt, mit Spielerinnen, die zum Teil drei Jahre jünger sind als der älteste A-Jugend-Jahrgang. Dazu gehören auch die Leistungsträgerinnen im Team. Es steckt natürlich eine Menge Potenzial für die Zukunft darin, wenn die Mädchen schon jetzt handballerisch und athletisch so weit sind. Ich denke rund ein halbes Dutzend der Mannschaft haben das Potential, irgendwann in der Bundesliga Handball zu spielen. Es macht wirklich viel Freude mit den Jugendlichen zu arbeiten.

*Worauf ist die Dominanz von A-Jugend und B-Jugend in ihren Ligen zurückzuführen?*

**Dirk Leun:** Wir haben ein gutes Nachwuchskonzept beim BSV entwickelt, worauf ich sehr stolz bin. Ich bin zwar der, der die A-Jugend coacht, die Basisarbeit haben jedoch Steffen Birkner und Heike Axmann vorgenommen. Steffen hat in der D-Jugend mit der Mannschaft angefangen und dort die Spielerinnen ausgebildet, die heute in der A- und B-Jugend erfolgreich agieren. Als ich hier vor sechs Jahren als Trainer angefangen habe, haben wir den Jugendbereich weiter professionalisiert. Die ersten Früchte ernten wir nun, könnte man sagen. Die 97er und 98er sind die ersten Jahrgänge, die systematisch und kontinuierlich ausgebildet wurden. Viele von ihnen gehören



„Wir wollen uns in der oberen Tabellenhälfte festsetzen“ – Trainer Dirk Leun während einer Auszeit mit seiner Bundesliga-Mannschaft.

heute zu den Leistungsträgerinnen der beiden Mannschaften.

*Wie genau sieht die Nachwuchsförderung beim BSV aus?*

**Dirk Leun:** Wir fangen früh an, die Jugendlichen intensiv im handballerischen und im athletischen Bereich zu fördern. Leistungsträgerinnen haben immer die Chance in höheren Spielklassen eingesetzt zu werden. Das ist enorm wichtig, damit die Potentiale voll ausgeschöpft werden. Eine Ausnahmespielerin wie Emily Bölk beispielsweise wird mit ihren 15 Jahren in den kommenden Wochen bereits langsam in das Bundesliga-Training integriert. Sie bringt die nötige Athletik mit, um bei den Frauen physisch mithalten zu können, weil sie frühzeitig im konditionellen und im Kräftigungsbereich gut ausgebildet wurde. Durch die verschiedenen Leistungsklassen, in denen die Buxtehuder Frauen spielen und der Kooperation mit Rosengarten, können wir dem Nachwuchs optimale Plattformen bieten, um entwicklungsfördernde Erfahrungen zu sammeln.

*Wie sieht der Trainingsplan der Nachwuchsspielerinnen aus?*

**Dirk Leun:** Wir trainieren mit den A- und B-Jugendlichen etwa vier bis fünf Einheiten pro Woche, Handball und Athletik. Für diesen Bereich arbeiten wir mit einem Athletiktrainer vom Olympia-Stützpunkt zusammen, der die Jugendlichen im Kraftbereich ausbildet. Das ist von enormer Bedeutung, denn du kannst als Spielerin handballerisch noch so gut ausgebildet sein, wenn du konditionell nicht mithalten kannst, hast du verloren. In der Oberliga zahlt sich der Einsatz der Mädels gerade absolut aus, weil wir aktuell in der Lage sind, jeden Gegner konditionell zu dominieren.

*Wie siehst du die Nachwuchsförderung in Deutschland?*

**Dirk Leun:** Es hat schon ein Umdenken im Gegensatz zu den vergangenen Jahren stattgefunden, aber die Umsetzung ist noch zu mager. Anders als bei vielen ausländischen Klubs und Nationalmannschaften, war es früher un-

denkbar, eine A-Jugendliche auf nationaler Ebene im Erwachsenenbereich einzusetzen. Das haben wir uns in den vergangenen Jahren schon verstärkt auf die Fahne geschrieben. Früher haben wir unsere jungen Talente zu sehr in Watte gepackt. Heute gibt es eine andere Denkweise, es fehlen jedoch immer noch mehr professionelle Ausbildungszentren in Deutschland. Da gibt es noch zu viele weiße Flecken auf der Handball-Landkarte. Das Netz muss in den nächsten Jahren Schritt für Schritt enger gestrickt werden.

*Wieso ist die Jugendarbeit beim BSV professioneller als in anderen Vereinen?*

**Dirk Leun:** Wir arbeiten hier in einer Luxusituation mit drei hauptamtlichen Nachwuchstrainern. Das findet man in Deutschland im Jugend-Handball und insbesondere für den Mädchenbereich bislang noch zu wenig. Der BSV investiert in dieses Standbein. Es geht uns hier einerseits darum, erfolgreichen Bundesligahandball zu spielen. Ande-

**„In A- und B-Jugend steckt eine Menge Potenzial für die Zukunft. Die Mädchen sind schon jetzt handballerisch und athletisch sehr weit.“**

rerseits steht auch die Ausbildung des deutschen Handball-Nachwuchses im Vordergrund. Ich bilde sehr gerne Spielerinnen aus, entsprechend haben wir uns hier in Buxtehude dafür entschieden, neben dem Bundesliga-Frauen-Handball auch die bis dahin schon gute Nachwuchsförderung weiter zu intensivieren. Wir haben hier die Vision, mit Talenten aus Norddeutschland Bundesliga zu spielen und dafür haben wir in den vergangenen Jahren die entsprechende Vereinsstruktur entwickelt.

**Rückenschmerzen?**  
Ihre Matratze entlastet Sie nicht?  
Sie sind nicht ausgeschlafen?  
Sie suchen eine Lösung,  
damit Sie immer gut  
ausgeschlafen sind?

Die Nr. 1

Kommen Sie jetzt!  
Lassen Sie sich beraten.  
Profitieren Sie von  
22 Jahren Erfahrung!

**A&S Wasserbetten Zentrum**  
ihr Spezialist – seit über 22 Jahren!

Ostmoorweg 4  
bei expert Bening  
21614 Buxtehude  
Tel. 04161 - 714 391  
www.as-wasserbetten.de

Gratis: 2 Kopfkissen! Genau richtig für ihr  
neues Wasserbett! im Wert von 98,- Euro  
(bei Kauf eines Wasserbettes)

Gutschein

Möbelbau  
Innenausbau  
Türenbau  
Fensterbau  
Treppenbau

Holzfußböden  
Rolläden  
Insektenschutz  
Restaurationen  
Reparaturen

**mirkens**

Tischlerei

Tel.: (04163) 2826  
Tel.: (04161) 3264  
Fax.: (04163) 7834

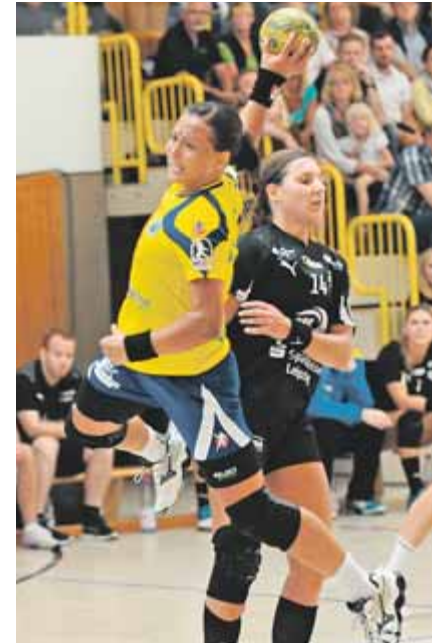
Grabenfeld 4  
21614 Buxtehude  
Hedendorf

**Knut Mirkens**  
Geschäftsführer

Wir wünschen  
viele Treffer!

Mirkens GmbH  
Tischlerei & Bestattungen

## Mit Power hoch hinaus in 2014!



Es scheint fast so, als würde Rechtsaußen Maxi Hayn bis zur Hallendecke springen. Am Kreis beobachten Lone Fischer und Ulrika Ågren, was aus dem Wurf wird. Rechts: Friederike Gubernatis (oben) und Randy Bülau.

## Da lacht nicht nur das Sparschwein ...

[www.stadtwerke-buxtehude.de](http://www.stadtwerke-buxtehude.de)

### Daumen hoch für stabile Preise:

Entgegen dem Trend erhöhen wir unsere Strompreise nicht! Wo andere Stromanbieter indirekte Kosten wie höhere Steuern und Abgaben direkt an ihre Kunden weiterberechnen, können wir Ihnen gleichbleibende Strompreise anbieten.

Wie wir das machen? Wir haben zu einem günstigen Zeitpunkt den Strom für Sie eingekauft. Damit bleiben wir auch weiterhin einer der günstigsten Stromanbieter in der Region.



STADTWERKE  
BUXTEHUDE

STADTWERKE BUXTEHUDE GMBH  
ZIEGELKAMP 8 · 21614 BUXTEHUDE  
TELEFON 04161 727-0

STROM ERDGAS TRINKWASSER  
AQUARELLA HEIDEBAD P+R-ANLAGEN



## Die aktuelle Bundesliga-Tabelle

	SPIELE	TORE	TORDIFFERENZ	PUNKTE
1. Thüringer HC	15	487 : 341	+ 146	29 : 1
2. HC Leipzig	14	410 : 318	+ 92	25 : 3
3. TuS Metzingen	15	399 : 391	+ 8	20 : 10
4. TSV Bayer 04 Leverkusen	15	420 : 416	+ 4	18 : 12
<b>5. Buxtehuder SV</b>	<b>15</b>	<b>433 : 410</b>	<b>+ 23</b>	<b>17 : 13</b>
6. VfL Oldenburg	15	449 : 445	+ 4	15 : 15
7. HSG Blomberg-Lippe	15	385 : 421	- 36	12 : 18
8. SG BBM Bietigheim	15	376 : 418	- 42	12 : 18
9. TPSG FA Göppingen	15	388 : 377	+ 11	10 : 20
10. VL Koblenz/Weibern	15	390 : 434	- 44	10 : 20
11. DJK/MJC Trier	15	364 : 455	- 91	6 : 24
12. HSG Bensheim/Auerbach	14	323 : 398	- 75	4 : 24

Die ersten sechs Teams qualifizieren sich für die Meisterrunde.

Die anderen sechs Teams spielen in der Abstiegsrunde weiter.

## Das erste Ziel heißt: MEISTER-RUNDE!

Die laufende Bundesliga-Saison ist für den Buxtehuder SV die reinste Achterbahn-Fahrt. Rauf und runter...

Bisher ist der BSV das einzige Team, das den Überfliegern aus Thüringen einen Punkt abnehmen konnte. Doch dem 27:27 am 3. Spieltag und dem besten Saison-Spiel folgten zwei Niederlagen in Metzingen und Oldenburg.

Die Hinrunde beendet der BSV auf

Platz 3 hinter dem THC und Leipzig. Die Rückrunde beginnt mit einer Niederlage in Göppingen. Am 30. Dezember brennt die Mannschaft in der Halle Nord ein Feuerwerk ab, gewinnt das Nord-Derby gegen den VfL Oldenburg mit 38:33. Doch nur fünf Tage später verliert die Mannschaft von Trainer Dirk Leun an selber Stelle sang- und klanglos gegen Leverkusen mit 25:35!

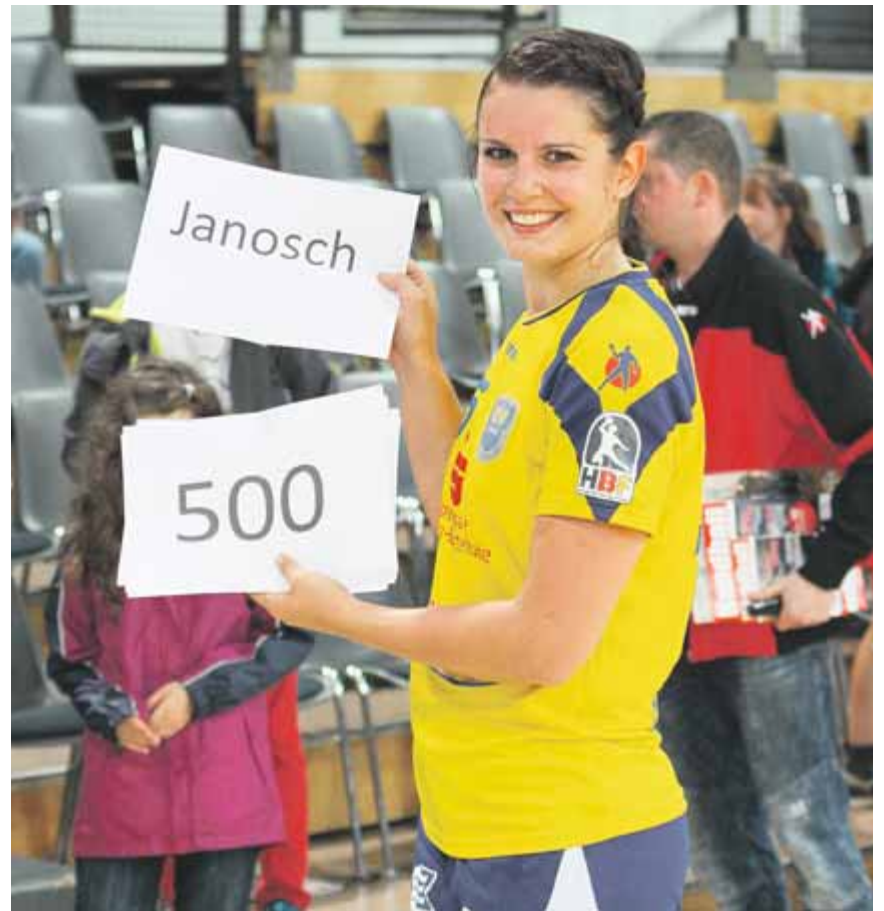
Eine mögliche Erklärung für die fehlende Konstanz: Der BSV befindet sich im Umbruch: Nach der letzten Saison wurden gleich sechs Leistungsträger verabschiedet. Neue Spielerinnen müssen erst integriert und ein neues Mannschaftsgefüge entwickelt werden.

Dazu sind langfristige Ausfälle zu verkraften: Kapitän Isabell Klein (Schwangerschaft) sowie Lone Fischer und Sina Ritter (beide Kreuzbandriss) fallen für diese Saison aus.

Das realistische Ziel heißt: Meisterrunde. In dieser Saison wird die Bundesliga nach 22 Spieltagen geteilt, die ersten sechs Teams spielen in einer vollen Runde mit Hin- und Rückspiel den Meister und die Europa-Cup-Plätze aus, die unteren 6 Mannschaften ermitteln den einzigen Absteiger. Dabei werden alle Punkte und Tore aus der Hauptrunde mitgenommen...

### ALLE BSV-SPIELE

BSV - FA Göppingen	32:23
Bayer 04 Leverkusen - BSV	24:29
BSV - Thüringer HC	27:27
TuS Metzingen - BSV	30:29
VfL Oldenburg - BSV	31:27
BSV - Koblenz/Weibern	28:19
HSG Bensheim/A. - BSV	20:24
BSV - HC Leipzig	25:26
DJK/MJC Trier - BSV	28:33
BSV - HSG Blomberg-Lippe	41:25
SG BBM Bietigheim - BSV	25:26
FA Göppingen - BSV	23:20
BSV - VfL Oldenburg	38:33
BSV - Bayer 04 Leverkusen	25:35
Thüringer HC - BSV	41:29
BSV - TuS Metzingen	12:01
VL Koblenz/Weibern - BSV	18:01
HC Leipzig - BSV	22:01
BSV - HSG Bensheim/A.	29:01
BSV - DJK/MJC Trier	16:02
HSG Blomberg-Lippe - BSV	22:02
BSV - SG BBM Bietigheim	26:02



## Willkommen im Club der 500er

Beim Auswärts-Spiel in Leverkusen feierten die Buxtehuder Fans Jana Stapelfeldt noch während der Partie für ein besonderes Jubiläum: Mit ihrem zweiten Treffer warf sich die dienstälteste BSV-Aktive (im Kader seit 2005) als neunte Bundesliga-Spielerin in den erlauchten Kreis derer, die mindestens 500 Bundesliga-Tore für den BSV erzielt haben. In der ewigen Torschützenliste liegt „Janosch“ jetzt auf Platz 8.

### Die besten Torschützinnen des BSV

Spielerin	Vertragszeit	Spiele	Tore
1. Stefanie Melbeck	1996 - 2013	257	1.012
2. Susanne Petersen	1999 - 2011	226	936
3. Melanie Schliecker	1993 - 2006	291	907
4. Andrea Bölk	1990 - 2000	200	872
5. Aleksandra Pawelska	2000 - 2007	137	835
6. Katja Dürkop	1989 - 1998	211	639
7. Natascha Kotenko	2000 - 2008	142	574
<b>8. Jana Stapelfeldt</b>	<b>seit 2005</b>	<b>176</b>	<b>559</b>
9. Diane Lamein	2007 - 2013	135	555
10. Regine Teschke	1994 - 2001	143	470

Stand: 10. Januar 2014



Ihr Weinfachmarkt in Buxtehude,  
Direktimport, Groß- und Einzelhandel

Die ganze Weinwelt Italiens, darunter die renommiertesten Winzer, und ausgesuchte Weine aus anderen Ecken dieser Welt. Probieren sie auch unsere Pasta, Pastasaucen, diverse Olivenöle, Aceto di Balsamico, Prosecco, Espresso, Grappa und noch vieles mehr...  
La Cantina, Qualität die auch Sie begeistern wird.

La Cantina Italiana GmbH / Rudolf-Diesel-Str.2b / 21614 Buxtehude  
Telefon : 04161 / 7044-0 / Fax: 04161 / 704428  
E mail : info@la-cantina-italiana.de  
Mo. 10.00 Uhr - 16.00 Uhr / Di-Fr. 10.00-18.30 / Sa. 10.00-14.00 Uhr

## Bestes Geflügel und Eier von hier

samstags 7-13 Uhr  
auf dem Wochenmarkt  
Altkloster

**Schönecke**  
Alles Geflügel

Auf eine erfolgreiche  
Saison 2013/14!

Alle Standorte: www.schoenecke.de



## CUP WINNERS' CUP

### EHF Women's Cup Winner's Cup Achtelfinale

Buxtehuder SV - ÉRD Handball Club  
Fleury Loiret Handball - Veszprem KC  
Zvezda Zvenigorod - Metz Handball  
HC Odense - Hypo Niederösterreich  
Rostov-Don - HC Podravka Vegeta  
HC Lokomot. Zagreb - Byasen Trondheim  
Viborg HK - Team Tvis Holstebro  
FTC-Rail Cargo Hungaria - Tertnes Bergen

### TICKETS

**Buxtehuder SV - ÉRD Handball Club**  
Sonabend, 8. Februar 2014, 16.00 Uhr,  
Halle Nord Buxtehude  
**BSV-Shop (Viverstr. 2 in Buxtehude,**  
Telefon 04161-994610) und auf  
[www.ticketmaster.de](http://www.ticketmaster.de)

### Die weiteren EHF- Wettbewerbe:

#### EHF Cup Achtelfinale:

DHK Banik Most - Team Esbjerg  
IUVENTA Michalovce - Bayer 04 Leverkusen  
Cankaya Bel. Anka Spor K. - U Jolidon Cluj  
Frisch Auf Göppingen - Kobenhavn Handbold  
Dinamo Volgograd - Skuru IK  
Fehérvár KC - Ipress Center-Vac  
Rocasa Ace Gran Canaria - Lada  
Astrakhanochka - Elche C.F.-Mustang

#### EHF Women's Champions League Hauptrunde

<b>Gruppe 1</b>	<b>Gruppe 2</b>
1. FC Midtjylland	1. RK Krim Mercator
2. WHC Vardar SCBT	2. Györi Audi ETO KC
3. IK Sävehof	3. Larvik
4. Thüringer HC	4. Buducnost

# EHF Cup Winner's Cup: Am Sonntag, 8. Februar tritt der BSV Große Vor-Freude auf



Das ist der nächste Buxtehuder Gegner im Europa-Pokal: Das Team von ÉRD Handball aus Ungarn!

Darauf freuen sich die Buxtehuder Handball-Fans schon ganz besonders: Am Samstag, 8. Februar steigt in Buxtehude das nächste Europa-Cup-Abenteuer! Dann erwartet der BSV um 16 Uhr im Achtelfinal-Rückspiel des Cup-winner's Cup das Team von „ÉRD Handball“ aus Ungarn

Trainer Dirk Leun hat den Gegner bereits auf mehreren Videos studiert, darunter die beiden Spiele des ungarischen Erstligisten gegen SERCODAK Dalfsen aus den Niederlanden (26:23 & 21:20) in der letzten Europa-Cup-Runde. Sein Fazit: „Das wird eine verdammt anspruchsvolle Aufgabe. Uns erwartet ein richtig guter Gegner.“

Die Chancen auf ein Weiterkommen schätzt Dirk Leun auf 50:50. Und fügt gleich an: „Nur mit einer Top-Leistung in beiden Spielen können wir es schaffen.“ Die Buxtehuder Mannschaft muss zunächst versuchen, im Hinspiel in Ungarn ein Ergebnis zu erreichen, dass alle Chancen fürs Rückspiel offen lässt. Dieses erste Duell steigt am Samstag, 1. Februar um 15.30 Uhr in ÉRD. Die Stadt ist etwa so groß wie Buxtehude und liegt in ähnlicher Entfernung zur Hauptstadt wie die Estestadt zu Hamburg.

Die Buxtehuder Mannschaft wird per Direktflug von Hamburg einen Tag vor dem Spiel anreisen und kann auch

auswärts mit einer Unterstützung seiner Fans rechnen: Rund 20 Buxtehuder Anhänger werden ihr Team nach Ungarn begleiten.

International gaben die Ungarn erst im vergangenen Jahr ihr Europapokal-Debüt. Im EHF Cup mussten sie sich in der dritten Runde dem französischen Erstliga-Club Metz Handball geschlagen geben.

In der ungarischen Liga steht die Mannschaft von Edina Szabó derzeit auf Rang vier. Tabellenführer ist – wie könnte es anders sein – der amtierende Champions League-Sieger Györi Audi ETO KC.

Der BSV ist gut beraten, den Gegner nicht zu unterschätzen. Schon der Weg ins Achtelfinale war ein holpriger Start und ließ den einzigen deutschen Vertreter im Wettbewerb fast scheitern: Nachdem das Auftakt-Match in den europäischen Wettbewerb zunächst missglückte, konnte das Team von Trai-

ner Dirk Leun erst im Rückspiel beim schwedischen Vizemeister Lugi HF sein Achtelfinal-Ticket lösen.

Im Hinspiel überzeugten die jungen Schwedinnen durch Dynamik und ein variables Deckungsspiel und sicherten sich am Ende den verdienten 26:24-Sieg in Buxtehude. Im Rückspiel in der Färs & Frosta Arena im schwedischen Lund erkämpfte sich das Team von Trainer Dirk Leun vor rund 40 mitgereisten Fans einen 27:22 (12:6)-Erfolg und zog doch noch in das Achtelfinale ein. „Wir haben gut in der Abwehr gestanden und im Gegensatz zum Hinspiel das Spiel des Gegners besser gelesen“, so Dirk Leun.

Zu den Achtelfinal-Teilnehmern des EHF Women's Cup Winner's Cups zählen u.a. namhafte Teams, die bereits große Erfolge im europäischen Handball vorweisen können: Hypo Niederösterreich ist amtierender Cup Winner's Cup-Sieger und gewann bereits mehr-

#### HALBFINALE EURO-CITY-CUP

09.04.94	Szegedi ESK (Ungarn) - Buxtehuder SV	17:24
16.04.94	Buxtehuder SV - Szegedi ESK (Ungarn)	32:17

*Buxtehude erreicht das Finale gegen Baekkelaget Oslo und gewinnt später den Euro-City-Cup*

#### EHF-CUP

19.03.95	Debrecen VSV (Ungarn) - Buxtehuder SV	21:21
25.03.95	Buxtehuder SV - Debrecen VSV (Ungarn)	23:23

*Buxtehude im Halbfinale ausgeschieden*

**Wir haben nicht nur schwedische Spezialitäten ...**

**Mo - Sa: 07.00 - 20.00 Uhr**

**Täglich wechselnde Angebote**

**Großes Frische-Sortiment**

**Produkte aus unserer Region**

**Gut sortiertes Spezialitätensortiment**

**u.v.m.**

**Nur 10 Min. von  
Buxtehude**



Wulmstorfer Wiesen 2  
21629 Neu Wulmstorf  
Tel.: 040 / 52 98 26 00  
[www.edeka-warncke.de](http://www.edeka-warncke.de)



Wir ♥  
Lebensmittel.



in der Halle Nord zum Achtelfinal-Rückspiel an gegen ÉRD Handball aus Ungarn

# das nächste Europa-Cup-Spiel!

fach die Champions League.

Ähnliches gelang Viborg HK, die sich den Titel in Europas Königsklasse bereits drei Mal sowie einmal den EHF-Pokal sicherten. Ebenfalls zu den Favoriten des EHF Women's Cup Winner's Cup sind FTC Rail Cargo, zweifacher Cup Winner's Cup-Sieger und Zvezdza Zvenigorod zu zählen, das 2008 die Champions League und ein Jahr zuvor den EHF-Pokal gewann. Den EHF-Pokal sicherte sich 2012 Team Tvis Holstebro gegen Metz Handball – beide stehen ebenfalls jetzt im Achtelfinale.

Insofern ist Buxtehude vermutlich mit dem Los noch gut bedient. Trainer Dirk Leun: „Es hätte uns tatsächlich schlimmer treffen können.“

Es ist übrigens für den BSV das dritte Duell mit einem ungarischen Club. Stand: 1:1! 1994 besiegte Buxtehude Szeged zweimal, ein Jahr später gegen Debrecen schied der BSV ohne Niederlage aus, weil man nach zwei Unentschieden auswärts weniger Tore erzielt hatte...



So feierten Mannschaft und Fans gemeinsam in der Färs & Frosta Arena nach dem Sieg im schwedischen Lund.



„Ganz gleich, ob Handball, Laufen, Schwimmen oder ein anderer Sport – für Deine Gesundheit ist Bewegung immer ein Gewinn. Probiere einfach aus, was Dir Spaß macht!“

Bei allen Fragen rund um Krankenversicherung und die TK, den Gesundheitspartner des Buxtehuder SV, berät Jan Klusen Sie gern.  
**Tel. 040 - 239 93-677**  
[www.tk.de/vt/jan.klusen](http://www.tk.de/vt/jan.klusen)

Jetzt zu mehr Leistung wechseln und **TK-Dividende** für 2013 sichern!

**FOCUS MONEY**  
Zum 7. Mal in Folge  
**Deutschlands beste Krankenkasse**  
Ausgabe 49/2012  
Deutschlands größter Krankenkassen-Vergleich

„Sport bringt Dich in Form!“

Antje Lenz, Buxtehuder SV, TK-versichert seit 2012

**TK**  
Techniker Krankenkasse  
Gesund in die Zukunft.

HANDBALL!  
**Kempa** 



### Hurricane.

Minimales Gewicht in Kombination mit hervorragender Fixierung und Tragekomfort.

powered by 



[www.facebook.com/kempa.de](http://www.facebook.com/kempa.de)

[www.kempa-handball.de](http://www.kempa-handball.de)

- Sonntag, 26. Januar 15 Uhr: DHB-Pokal-Viertelfinale gegen Bietigheim
- Fans und Mannschaft wollen zum fünften Mal in Folge zum Final-Four!

# Das erste „Endspiel“ gegen den Trainer-Fuchs Dago Leukefeld

**A**m Sonntag, 26. Januar 2014 hat der Buxtehuder SV in der heimischen Halle Nord sein erstes „Endspiel“. Im Viertelfinale des DHB-Pokals geht es um das erste Saison-Ziel, das da heißt: Erreichen des Final Four!

Das Team von Trainer Dirk Leun will zum 5. Mal in Folge die Pokal-Endrunde erreichen – das wäre Vereins-Rekord! Aber dazu muss erst die SG BBM Bietigheim geschlagen werden.

Auch wenn der BSV im Heimspiel gegen den Bundesliga-Aufsteiger auf den ersten Blick wie ein klarer Favorit erscheinen mag – diese Partie wird alles andere als ein Selbstgänger! Wie schwer dieser Gegner zu schlagen ist, hat der BSV bereits beim Auswärtsspiel am 20. November erlebt, als man bis zur letzten Sekunde um die Punkte zittern musste. Erst mit dem Schlusspfiff erzielte der BSV per Siebenmeter den Siegtreffer zum 26:25 (10:14).

Auf der Bank des Gegners sitzt zudem ein alter Trainer-Fuchs: Dago Leukefeld (50), langjähriger Bundesliga- und National-Coach sowie Meister-Trainer mit den Miezen aus Trier (2003).

Für Bietigheim führte der Weg in das Viertelfinale des DHB-Pokals über einen Erst- und einen Zweitligisten: In der 2. Runde bezwangen die Baden-Württemberger

Liga-Konkurrent HSG Bensheim-Auerbach mit 34:23, gegen die Neckarsulmer Sportunion feierte Bietigheim einen 41:25-Erfolg.

Für BSV-Trainer Dirk Leun ist die SG Bietigheim die Überraschungsmannschaft der Saison. Nach ihrem Aufstieg aus der 2. Liga steht man aktuell im Mittelfeld der Tabelle und überzeugte durch Erfolge gegen Leverkusen (31:28) und Göppingen (27:21).

BSV-Manager Peter Prior setzt einmal mehr auf die Fans und die Heimstärke des Teams: „Wir hoffen auf eine volle Hütte. Unser Publikum kann der

**„Wir hoffen auf eine volle Hütte. Unser Publikum kann der entscheidende Faktor sein.“**

*BSV-Manager Peter Prior*



Im Achtelfinale auswärts beim Zweitligisten TSV Nord Harrislee tat sich der BSV schwer: Erst in der Schlussphase gelang der Sieg. BSV-Rückraumspielerin Josi Techert traf vier Mal.



## TICKETS

für das DHB-Pokal-Viertelfinale  
BSV – SG BBM Bietigheim  
am Sonntag, 26. Januar 2014,  
15.00 Uhr, Halle Nord gibt es  
im BSV-Shop (Viverstr. 2 in  
Buxtehude), Tel. (04161) 99 46 10  
und auf [www.ticketmaster.de](http://www.ticketmaster.de)

entscheidende Faktor sein.“

Der BSV erreichte das DHB-Pokal-Viertelfinale über Erfolge beim Zweitligisten TSV Nord Harrislee (31:27) und beim Drittligisten SV Henstedt-Ulzburg (43:19).

Unter den verbleibenden acht Teams im DHB-Pokal hat die HSG Blomberg-Lippe das vermeintlich einfachste Los gezogen. Die Blomberger treffen mit der SG 09 Kirchhof als einziges auf einen Zweitligisten.

So sehr sich die Buxtehuder Fans und die Mannschaft auch eine erneute Teilnahme am Final-Four wünschen, so ungewiss ist noch das Ziel: Anders als in den Vorjahren ist der Austragungsort nicht festgelegt. Die Mitglieder der Handball-Bundesliga Frauen (HBF) haben entschieden, dass sich die vier Halbfinalisten um die Austragung bewerben können.

Der BSV würde das auch im Fall eines Weiterkommens nicht tun. BSV-Manager Peter Prior: „Für ein Final-Four ist unsere Halle Nord leider viel zu klein.“

## DHB-Pokal-Viertelfinale

HSG Blomberg-Lippe - SG 09 Kirchhof	Samstag, 25. Januar	16.30 Uhr
Thüringer HC - TSV Bayer 04 Leverkusen	Samstag, 25. Januar	18.00 Uhr
<b>Buxtehuder SV – SG BBM Bietigheim</b>	<b>Sonntag, 26. Januar</b>	<b>15.00 Uhr</b>
Frisch Auf Göppingen - HC Leipzig	Montag, 27. Januar	19.00 Uhr

Final-Four: Halbfinals Samstag, 26. April / Finals Sonntag, 27. April 2014



**WIR WÜNSCHEN EINEN SPORTLICHEN START INS NEUE JAHR!**

**Auch 2014 heißt es wieder: erst den BSV anfeuern – und dann unsere leckeren Wurst- und Fleischspezialitäten aus unserem Direktverkauf genießen. Täglich frisch aus eigener Produktion!**

**DIREKTVERKAUF**

Unsere aktuellen Wochenangebote jetzt auf [www.schwarz-cranz.de](http://www.schwarz-cranz.de)

Mo.–Fr. 9–18 Uhr, Sa. 8–14 Uhr  
Justus-von-Liebig-Str. 2, 21629 Neu Wulmstorf

21-jährige von der SGH Rosengarten jetzt auch für den BSV auf Torejagd

# Das ist Sanne Hoekstra!

**E**rstaunt und mit großen Augen blickt sie BSV-Trainer Dirk Leun an, als dieser sie zur Siebenmeterlinie schickt. Zehn Sekunden vorm Schlusspfiff beim Spielstand von 25:25 geben die Schiedsrichter einen Strafwurf für den BSV. Die Entscheidung über Sieg oder Remis im Bundesliga-Spiel bei der SG BBM Bietigheim liegt nun in den Händen der 21-Jährigen. Sie tritt an, der Pfiff ertönt, eine kurze Verzögerung und der Ball landet im Netz. Das ist Sanne Hoekstra!

Seit Mitte der Hinrunde ist die Allrounderin der HSG Rosengarten/Buchholz mit einem Zweitspielrecht

ausgestattet und auch für die Bundesliga-Frauen des Buxtehuder SV im Einsatz. Gleich in ihrer ersten Partie im BSV-Trikot bei DJK/MJC Trier netzte Hoekstra, die vornehmlich auf Linksaußen eingesetzt wird, drei Mal ein. „Mit dem Spielrecht für den BSV bin ich meinem Ziel wieder ein Stück näher gekommen. Ich wollte in Deutschland gern erste Liga spielen, dieser Traum fängt nun an sich zu erfüllen“, freut sich Hoekstra über die Nominierung durch BSV-Trainer Dirk Leun.

Ihr Potential hat die Niederländerin bereits unter Beweis gestellt. Neun Treffer erzielte Hoekstra in bislang drei Partien im BSV-Trikot. Neben ihrer Treffsicherheit von Linksaußen schätzt

BSV-Trainer Dirk Leun vor allem auch ihr Können von der Siebenmeterlinie: „Sanne wartet sehr lange, bevor sie wirft und schaut sich die Bewegung der Torhüterin genau an. Sie ist eine sichere Schützin vom Siebenmeterpunkt und sie kann Verantwortung übernehmen. Deshalb habe ich sie in Bietigheim für den entscheidenden Wurf nominiert.“

Die angehende Systemgastronomin wechselte 2011 zur SGH Rosengarten/Buchholz in die zweite Bundesliga. Zuvor spielte die 21-Jährige in der ersten Liga der Niederlande und gehörte gleichzeitig der U20-Nationalmannschaft an. „Die erste Liga in Holland ist mit der in Deutschland nicht zu ver-

gleichen. Die Deutsche Liga ist sehr viel stärker. Ich hoffe, durch die Verpflichtung bei Buxtehude wieder einen Schritt in Richtung Nationalmannschaft gehen zu können“, so Hoekstra.

Neben Handball hat Hoekstra, die vier Mal die Woche in Rosengarten und einmal in Buxtehude trainiert, noch andere Ziele: „Ich würde irgendwann gern einmal mein eigenes Restaurant haben“, schwärmt die Harburgerin, „das liegt momentan aber noch in weiter Ferne. Erst einmal muss ich meine Ausbildung beenden und möchte mich auf Handball konzentrieren.“ Seit August lässt sich die Niederländerin im Restaurant Cha Cha in Hamburg zur Systemgastronomin ausbilden.

## Kooperation mit SGH Rosengarten/Buchholz

Zu Saisonbeginn sind der BSV und Zweitligist SGH Rosengarten/Buchholz eine Kooperation eingegangen. So trainieren Cara Hartstock und Sanne Hoekstra einmal die Woche in Buxtehude mit der Bundesliga. Im Rahmen des Zweitspielrechtes sind inzwischen drei Spielerinnen in beiden Vereinen aktiv sind:

Sanne Hoekstra kommt im BSV-Team auf Linksaußen zum Einsatz, nachdem Lone Fischer und Sina Ritter beide mit Kreuzbandriss für die gesamte Saison ausfallen.

Im Rückraum der Luchse fehlen mit Lisa Marie Preis und Sabine Heusdens zwei Stammkräfte wegen Verletzung. Dafür helfen jetzt die Buxtehuderinnen Sarah Lamp aus der ersten Mannschaft und Lisa Prior aus dem Junioren-Team in der Zweitliga-Mannschaft aus. Spielerinnen bis zu ihrem 23. Lebensjahr dürfen ein Zweitspielrecht für einen zweiten Klub besitzen.

### STECKBRIEF Sanne Hoekstra

Geboren: 05.05.1992

Position: Linksaußen

Größe: 1.65 Meter

Im BSV: seit November 2013

Frühere Vereine: Blue Stars (Holland), E&O (Holland), SGH Rosengarten-Buchholz

Persönliches Saisonziel: So viele Spiele wie möglich für den BSV machen

Beruf: Azubi

Systemgastronomie

Hobbies: Kochen, Sport machen, ins Kino gehen, Shoppen

Lieblingsspruch:

Man muss ein bisschen sterben, um ein wenig zu leben

Besonderes

Merkmal: ehrgeizig

Persönliches

Unwort: Faulheit



Jetzt auch im BSV-Trikot: Sanne Hoekstra (21) erzielte in fünf Bundesliga-Spielen bereits zehn Tore!

**Ob Handball  
oder Handwerk...**

**Ein Sieg tut immer gut!**

...handgemöbelt von

[www.tischlerei-sieg.de](http://www.tischlerei-sieg.de)



CS-Elektrotechnik  
GmbH

- Beleuchtungssysteme
- Technisches Licht
- Außenbeleuchtungen
- Fernsteuerung von Licht- und Bewegungssituation
- Büroinstallationen
- Gewerbeinstallationen
- Alarmanlagen
- Altbausanierung
- Netzwerktechnik
- Satelliten-Gemeinschaftsanlagen

**Wir können das!**

CS-Elektrotechnik GmbH · Christian Sieg · Joachim Noß  
Föhrenweg 5 · 21614 Buxtehude · Tel.: 04161 - 713841 · Fax: 713843  
E-Mail: [info@cs-elektrotechnik.de](mailto:info@cs-elektrotechnik.de) · Web: [www.cs-elektrotechnik.de](http://www.cs-elektrotechnik.de)

Unser

# Vereins-Spezial-Angebot

Gültig ab einer Bestellmenge von 10 Teilen



### Star100 Handball // 91-719

- Spiel- und Trainingsball
- Weiches und griffiges Microfaser-PU
- Latex-Blase mit Air-Trap-Ventil
- für Harz geeignet

Größe: 1 - 3

~~UVP €25,95~~

**15€**



6027

### 1.1 Premier Handball // 91-095

- Spiel- und Trainingsball
- Weiches und griffiges Microfaser-PU mit eingestanzter BEE-Fläche
- für Harz geeignet

Größe: 1 - 3

~~UVP €29,95~~

**20€**



9019

### 1.1 Elite Handball // 91-094

- Hochleistungs-Spiel- und Trainingsball
- Weiches und griffiges Microfaser-PU mit eingestanzter BEE-Fläche
- für Harz geeignet

Größe: 2 - 3

~~UVP €39,95~~

**25€**



5158

### Baselayer SS Jersey // 07-933

- 75% Polypropylen, 16% Nylon, 9% Elasthan
- Nahtlos
- Polygiene-behandelt

Größe: XS/S-XL/XXL

~~UVP €37,95~~

**30€**



2055

### Baselayer Shorts // 09-018

- 75% Polypropylen, 16% Nylon, 9% Elasthan
- Nahtlos
- Polygiene-behandelt

Größe: XS/S-XL/XXL

~~UVP €19,95~~

**15€**



2055

### Baselayer LS Jersey // 07-263

- 75% Polypropylen, 16% Nylon, 9% Elasthan
- Nahtlos
- Polygiene-behandelt

Größe: XS/S-XL/XXL

~~UVP €39,95~~

**35€**



2055

### Bee Authentic-Tasche

- 100% Oxford-Polyester
- Runde Form
- Starrer Boden für mehr Stabilität
- Aufgedruckte Logos und Winkel

Größe: XS (40-843)

~~UVP €19,95~~

**13€**

Größe: S (40-844)

~~UVP €24,95~~

**16€**

Größe: M (40-845)

~~UVP €29,95~~

**20€**

Größe: L (40-846)

~~UVP €34,95~~

**22€**



2250

### 1.0 Street Fussball // 91-736

- Maschinengenähter Fußball für Training und Spiel
- Geeignet für alle Bedingungen

Größe: 4 - 5

~~UVP €19,95~~

**10€**



9127

### 1.0 Premier Fussball // 91-730

- Spiel und Trainingsball
- Speziell entwickeltes Futter für optimale Form und Sprungfähigkeit
- Geeignet für Gras und Kunstrasen
- 3 Jahre Garantie auf Naht & Rundung

Größe: 4 - 5

~~UVP €29,95~~

**15€**



9134



Ernst Stackmann GmbH & Co KG  
Lange Str. 39-45  
21614 Buxtehude

Ansprechpartner: Herr Jörg Ohle  
Mail: [sport@stackmann.de](mailto:sport@stackmann.de)  
Tel.: 04161/5066-99



**stackmann**  
SPORT & FITNESS

Jana Lembke (28): Neuzugang aus Schleswig-Holstein

# Wenn der Wind stärker wird...

**J**ana Lembke fand beim Buxtehuder SV einen eher außergewöhnlichen Start: Während andere Neuzugänge meist kurz nach Vertragsunterzeichnung schon mit Euphorie auf dem Spielfeld agieren, musste Jana ihre eigene noch eine ganze Weile zurückhalten und sich mit einem Platz am Spielfeldrand begnügen. Seit Oktober ist die 28-Jährige im Kader des BSV, doch seit April laboriert die Rückraumspielerin an einer Knieverletzung. Erst zum Ende des Jahres konnte Jana die ersten Schritte auf dem Handball-Parkett wagen. Zur Rückrunde will die Linkshänderin dann richtig durchstarten.

Nach der Schwangerschaft von Kapitän Isabell Klein hatten Trainer Dirk Leun und Manager Peter Prior die Linkshand aus dem Norden als Ersatz ausgeguckt. Kontakt gab es schon vor Jahren, ohne dass es damals zu einer Verpflichtung kam.

Mit ihrem Wechsel hat sich nun für Jana Lembke ein kleiner Traum erfüllt. Bereits zu Jugendspielzeiten hatte die ehemalige Zweitligistin das Ziel vor Augen einmal in der höchsten deutschen Liga zu spielen: „Als ich 17 Jahre alt war habe ich mal Grit Jurak beim Beachhandball in Dänemark getroffen. Wir haben kurz gequatscht und ich dachte mir es wäre schön, wenn ich auch irgendwann einmal ihre Erfolge feiern könnte“, erzählt Lembke, die vom Zweitligisten TSV Nord Harrislee zum BSV wechselte.

Das doppelte Trainingspensum hat Jana durch ihren Wechsel nun zu absolvieren, daneben arbeitet die gelernte Großhandelskauffrau bei „implantcast“ in der Sachbearbeitung.

„In der ersten Liga geht es sehr viel körperbetonter zur Sache. Man hat zudem weniger Zeit für Entscheidungen,



## STECKBRIEF Jana Lembke

Spitzname: Jay  
Geboren: 10. Januar 1986  
Position: Rückraum rechts  
Größe: 1,75 Meter  
Im BSV seit: Oktober 2013  
Frühere Vereine: TSV Nord Harrislee  
Persönliches Saisonziel:  
endlich wieder Handball spielen...  
Beruf: kaufmänn. Angestellte  
Hobbies: Handball



Lieblingsspruch:  
Wenn der Wind stärker wird,  
bauen die einen Mauern, die anderen Segelschiffe  
Besonderes Merkmal:  
Linkshand ;-)  
Persönliches Unwort:  
Knorpelschaden

**Endlich wieder am Ball - und jetzt im BSV-Trikot in der 1. Liga: Neuzugang Jana Lembke. Die Linkshänderin vom TSV Nord Harrislee musste monatelang wegen einer Knorpelverletzung im Knie pausieren.**

es geht alles sehr viel schneller und ist für mich eine enorme Herausforderung“, sagt Jana.

Ihre Freizeit verbringt Jana gern bei Familie und Freunden in Flensburg. „Ich bin ein sehr familiärer Typ und habe gerne meine engsten Vertrauten um mich. Umso schöner war es da für mich, hier beim BSV so toll aufgenommen worden zu sein“, freut sich Jana über ihren gelungenen Wechsel.

Ihre berufliche Zukunft sieht Jana langfristig im Sportbereich: „Ich würde mich gern irgendwann weiterbilden, eventuell im Fitness- und Gesundheitsbereich oder Ernährungswissenschaften. Jetzt aber haben Handball und implantcast die erste Priorität.“



MALEREIBETRIEB  
**Tobaben**  
GMBH

Fischerstraße 10  
21614 Buxtehude  
Telefon 0 41 61/23 27

**Wir wünschen den BSV-  
Handballerinnen viel Erfolg  
für die laufende Saison!**

**Treffer auf dem Platz . . .**  
und im TAGEBLATT: Aktuell, analysierend, hintergründig.  
Die Nr. 1 der Sportberichterstattung im Landkreis.

Der Film zum Spiel bei **TAGEBLATT TV**

MittwochsJOURNAL [marktplatz] SWANSEN TV TAGEBLATT.de

STADER  
BUXTEHUDER  
ALTÄNDER **TAGEBLATT**  
*besser in den Tag*





**Lubmarine**



**Towards a green  
and high-performance future...**

with Lubmarine's **NEW** eco-friendly range of lubricants.

To find out more, visit: [www.lubmarine.com](http://www.lubmarine.com)

Photo credit: Masterfile - IXTAPA L'AGENCEBECOM



Global Technology, Local Service

**TOTAL**

# Alle (möglichen) Termine auf einen Blick

## Januar 2014

So	12. Januar	15.00 Uhr	Bundesliga	BSV - TuS Metzingen
Sa	18. Januar	18.00 Uhr	Bundesliga	VL Koblenz/Weibern - BSV
Mi	22. Januar	19.30 Uhr	Bundesliga	HC Leipzig - BSV
So	26. Januar	15.00 Uhr	DHB-Pokal	BSV - SG BBM Bietigheim
Mi	29. Januar	19.30 Uhr	Bundesliga	BSV - HSG Bensheim/Auerbach

## Februar 2014

Sa	1. Februar	15.30 Uhr	Europa-Cup	ÉRD Handball (Ungarn) - BSV
Sa	8. Februar	16.00 Uhr	Europa-Cup	BSV - ÉRD Handball (Ungarn)
So	16. Februar	15.00 Uhr	Bundesliga	BSV - DJK/MJC Trier
Sa	22. Februar	16.30 Uhr	Bundesliga	HSG Blomberg-Lippe - BSV
Mi	26. Februar	19.30 Uhr	Bundesliga	BSV - SG BBM Bietigheim

## März 2014

Sa	1. März		Europa-Cup	Viertelfinale möglich
Sa	8. März		Europa-Cup	Viertelfinale möglich
Sa	8. März	16.00 Uhr	Bundesliga	Finalrunde 1. Spieltag (alternativ Mi 05.03.)
Sa	15. März	auswärts	Bundesliga	Finalrunde 2. Spieltag
Sa	22. März	16.00 Uhr	Bundesliga	Finalrunde 5. Spieltag

## April 2014

So	5. April	15.00 Uhr	Bundesliga	Finalrunde 3. Spieltag (alternativ Mi 02.04.)
Sa	5. April		Europa-Cup	Halbfinale möglich
Sa	12. April		Europa-Cup	Halbfinale möglich
Sa	12. April	auswärts	Bundesliga	Finalrunde 4. Spieltag (alternativ Mi 19.03.)
Sa	19. April	auswärts	Bundesliga	Finalrunde 5. Spieltag
Sa	26. April		DHB-Pokal	Final Four
So	27. April		DHB-Pokal	Final Four

## Mai 2014

Sa	3. Mai		Bundesliga	Finalrunde 6. Spieltag (alternativ Mi 30.04.)
Sa	3. Mai		Europa-Cup	Finale
Sa	10. Mai		Europa-Cup	Finale
Sa	10. Mai	19.30 Uhr	Bundesliga	Finalrunde 7. Spieltag (alternativ Mi 14.05.)
Sa	17. Mai	auswärts	Bundesliga	Finalrunde 8. Spieltag
Sa	24. Mai	16.00 Uhr	Bundesliga	Finalrunde 9. Spieltag
Sa	31. Mai	auswärts	Bundesliga	Finalrunde 10. Spieltag

Heimspiele in der Halle Nord sind fett gedruckt.

## Die Preise in der Saison 2013/2014

**Stehplatz (Einzelkarte)** 7 Euro  
**Dauerkarte für 16 Spiele\*** 100 Euro

**FORD-TRIBÜNE (Reihe L bis N)**  
**Sitzplatz (Einzelkarte)** 9 Euro  
**Dauerkarte für 16 Spiele\*** 130 Euro

**FORD-TRIBÜNE (Reihe A bis K)**  
**Sitzplatz (Einzelkarte)** 11 Euro  
**Dauerkarte für 16 Spiele\*** 159 Euro

**OPEL-TRIBÜNE (außen)**  
jeweils Platz 1 bis 10  
**Sitzplatz (Einzelkarte)** 12 Euro  
**Dauerkarte für 16 Spiele\*** 173 Euro

**OPEL-TRIBÜNE (Mitte)**  
jeweils Platz 11 bis 20  
**Sitzplatz (Einzelkarte)** 15 Euro  
**Dauerkarte für 16 Spiele\*** 216 Euro

**OPEL-TRIBÜNE (innen)**  
jeweils Platz 21 bis 30  
**Sitzplatz (Einzelkarte)** 18 Euro  
**Dauerkarte für 16 Spiele\*** 260 Euro

\*inkl. Meisterrunde

## Vorverkaufsstellen

- Sporthaus Stackmann Buxtehude
- Marktkauf Buxtehude Bahnhofstraße
- Sparkasse Harburg-Buxtehude in Altkloster
- Sparkasse Stade Altes Land (Stade)
- BSV-Shop, Viverstraße 2
- Internet: [www.ticketmaster.de](http://www.ticketmaster.de)

## Jetzt gibt es BSV-Karten auch bei ticketmaster!

Der BSV verbessert seinen Ticket-Service: Ab sofort gibt es Karten für alle BSV-Heimspiele auch an allen Vorverkaufsstellen von Ticketmaster.

**ticketmaster**®

Tickets können auch im Internet erworben und ganz bequem zu Hause ausgedruckt werden! Einfach auf die Seite von [ticketmaster.de](http://ticketmaster.de) gehen und dort als Suchbegriff „BSV Handball“ eingeben.

Übrigens: Tickets für Konzerte, Comedy, Sport, Festivals, Freizeit, Kultur- und Familien-Events sowie andere Termine - das alles gibt es bei [ticketmaster.de](http://ticketmaster.de) weltweit online.

Und noch einen neuen Service gibt es im BSV-Shop Viverstraße 2. Ab sofort können hier Karten für alle Spiele vom HSV-Handball erworben werden!

Willkommen in der „Hölle Nord“





Ein tolles Angebot für alle Handball-Kids  
in den Schulferien 2014

# Die Buxtehuder Handball-Schule



Sparkasse

Harburg-Buxtehude

präsentiert von der

Die Buxtehuder Handball-Ferrienschule - präsentiert von der Sparkasse Harburg-Buxtehude - ist in jedem Jahr aufs Neue heiß begehrt.

Über 100 Handball-Kids waren 2013 dabei und haben fleißig trainiert, um am Ende ihr Handball-Diplom in den verschiedenen Schwierigkeitsstufen zu erhalten. Die Kids erlebten wie gewohnt Sport, Spaß und tolles Training mit den Bundesliga-Spielerinnen des Team Buxtehude.

Auch in den Schulferien 2014 bietet der BSV wieder die beliebten Handball-Schulen an - jetzt schon anmelden!

Im Mittelpunkt steht wie immer das professionelle Handball-Training mit individueller Technik- und Taktik-Schulung, ausgerichtet an modernen, altersgerechten Konzepten des Handball-Trainings.

Die Kids trainieren fleißig für das Erreichen ihres Handball-Diploms in den verschiedenen Schwierigkeitsstufen Bronze, Silber, Gold, Platin, Diamant und Saphir. Zum Rahmenprogramm gehören neben dem Handball-Training Theorie, sportliche Abwechslung mit Bowling, Beachhandball, Schwimmen.

Der Star-Talk mit einer gemeinsamen Fragerunde mit den Bundesliga-Spielerinnen und Trainer Dirk Leun gehören natürlich auch dazu.

Für Jungen und Mädchen der Jahrgänge 2001 bis 2005, täglich von 9 bis 17 Uhr. Dazu gehört täglich ein warmes Mittagessen, ein Teilnehmer T-Shirt sowie ein Handball der Firma KEMPA.

## Termine in den Ferien 2014:

OSTERN: Montag 7. bis 11. April 2014

SOMMER: Montag 4. bis 8. August 2014

HERBST: Montag 27. bis 31. Oktober 2014

**Teilnehmergebühr € 150**

Sind die Handball-Kids Club-Mitglied bei der Sparkasse Harburg-Buxtehude, gibt's noch € 10 Rabatt.



Online-Anmeldung unter [www.bsv-live.de](http://www.bsv-live.de)  
Die Teilnehmerzahl ist begrenzt.

DR. SCHWARZ & PARTNER   
Wirtschaftsprüfer · Steuerberater

Ihre zuverlässigen Partner in den Bereichen:

Steuerberatung  
Wirtschaftsprüfung  
Rechnungswesen  
Betriebswirtschaft

Poststr. 4  
21614 Buxtehude  
Tel (04161) 60009-0

[www.drschwarz.de](http://www.drschwarz.de)  
[info@drschwarz.de](mailto:info@drschwarz.de)  
Fax (04161) 60009-99

## Wir machen das.

Wir gestalten  
und produzieren.

Zeitungen, Prospekte,  
Kundenzeitschriften,  
Kataloge u. v. m.

Professionell  
und zuverlässig.

Was können wir  
für Sie tun?



**comDESIGN** Hauptstraße 14 · 21614 Buxtehude  
Tel. 0 41 61-71 69 69 · Fax -71 69 77  
E-Mail: [info@comdesign-online.de](mailto:info@comdesign-online.de)

Comeback nach mehr als einem Jahr Zwangspause wegen Kreuzbandriss

# Josi Techert wieder dabei!

**F**ür Josephine Techert endete im Oktober eine lange Durststrecke. Nach rund 13-monatiger Verletzungspause setzte die Rückraumspielerin des BSV zum ersten Mal wieder einen Fuß auf das Handball-Parkett. Während die ersten Schritte noch ein wenig unsicher waren, findet die 27-Jährige nach und nach zu alter Stärke zurück.

*Josi, wie geht es deinem Knie?*

Insgesamt gut. Ich habe ab und zu

Schmerzen im Knie, die jedoch nichts mit der Verletzung zu tun haben. Das sind Belastungsschmerzen, weil sich Knie und Muskulatur nach der langen Ruhephase erst wieder an die Belastung gewöhnen müssen.

*Gibt es deshalb Einschränkungen im Training für dich?*

Ja, ich trainiere noch nicht so viel wie die anderen Spielerinnen. Das heißt zum Beispiel, dass ich am Tag nach einer sehr intensiven Trainingseinheit nur regenerativ arbeiten kann, also Radfahren oder Joggen. Das ist für mich schwer zu akzeptieren, da ich gern so schnell wie möglich zu alter Stärke zurückfinden möchte.

*Wie fit fühlst du dich körperlich?*

Nach so einer langen Verletzungszeit hat man viel nachzuholen. Konditionell bin ich ganz gut drauf, ich muss im Moment meine Beinarbeit noch verbessern, das heißt Schnelligkeit und Sprungkraft im verletzten Bein.

*Gibt es noch Blockaden im Kopf?*

Eigentlich kaum noch. Als ich mit dem Hallentraining angefangen habe, war



Nach 13 Monaten Pause endlich wieder am Ball: Josi Techert hier im Europa-Cup-Spiel gegen Lund.

ich noch sehr vorsichtig und habe jede Bewegung im Kopf gesteuert. Mittlerweile läuft das fast alles wieder von allein.

*Wie hast du dich gefühlt bei deinen ersten Einsätzen?*

In Trier war ich überraschenderweise recht ruhig vor dem Spiel. Ich habe die Woche vorher Gespräche mit unserem Mentaltrainer geführt, um Ängste abzubauen. Ein richtig besonderer Moment wurde es für mich dann beim

ersten Heimspiel. Das Publikum hat mich so toll mit Extra-Applaus empfangen, das hat mich zu Tränen gerührt. *Was sind deine Wünsche für das Jahr 2014?*

Ich würde mich freuen, wenn wir in einem der Wettbewerbe eventuell die ein oder andere Überraschung schaffen könnten und einen attraktiven Handball spielen. Vorne an steht aber die Gesundheit. Ich möchte unbedingt verletzungsfrei bleiben.

## 13 Monate bis zum Comeback...

29.09.12	Kreuzbandriss im Heimspiel gegen Blomberg
Oktober	Erste Operation
Januar	Zweite Operation
März	Start der Reha
Juni	Beginn Lauftraining
August	Erste Handballspezifische Bewegungen
September	Erstes Handballtraining mit dem Team
30.10.13:	Comeback im Spiel bei DJK/MCJC Trier

## Fit durch den Winter!

**Das Fitness- und Gesundheitsstudio balance medical macht nicht nur die BSV-Damen fit, sondern auch Sie:**

- **Fitnessstraining (Kraft- und Ausdauergeräte)**
- **Kurse**
- **Vibrationstraining**
- **Personaltraining**
- **Ernährungsberatung**
- **Betriebliche Gesundheitsvorsorge**
- **Rehasport**
- **Funktionstraining**
- **Life Kinetik**
- **Präventionskurse\***
- **Sportartspezifische Saisonvorbereitung**

\*mind. 80% Bezuschussung durch die Krankenkasse



**balance**  
*medical*  
prävention • leistungssteigerung • rehabilitation

Osterjork 58 a, 21635 Jork, Tel. 0 41 62 / 908 54 99, [www.balance-medical.de](http://www.balance-medical.de)

BSV hofft auf ein Comeback nach der Schwangerschaft:

# Kommt Isabell Klein wieder?

**K**ehrt die Mannschaftsführerin tatsächlich auf das Spielfeld zurück? Die schwangere Isabell Klein (29) soll nach der Geburt ihres ersten Kindes im Februar zur neuen Saison wieder für den Buxtehuder SV spielen!

„Nationalspieler Dominik Klein bleibt mindestens bis 2016 bei Rekordmeister THW Kiel.“ Über diese Nachricht freuten sich am 13. Dezember nicht nur die Fans des THW, sondern auch die Verantwortlichen des BSV. Damit war klar: Das Ehepaar Isabell und Dominik Klein, die beide aus München stammen und nach ihrer Handball-Zeit auch wieder dorthin zurückkehren wollen, bleiben zunächst noch dem Norden erhalten! Damit kann also auch Isabell Klein ihre Handball-Karriere beim BSV fortsetzen.

Die Liste derer, die als junge Mütter ein Comeback im BSV-Trikot gegeben haben, ist lang: Andrea Bölk, Aleksandra Pawelska, Natascha Kotenko, Susse Petersen, Anja Ziegler. Jetzt also Isi!

Die Verantwortlichen im BSV rechnen fest mit dem ersten „Neuzugang“



Künftig wird wohl nur die junge Mutter Steffi Melbeck (rechts) Spiele des BSV live im Internet kommentieren können, Isabell Klein (links) will nach der Geburt ihres ersten Kindes auf das Spielfeld zurückkehren. Isi spielt bereits seit 2007 für den BSV. Die Linkshänderin erzielte in 127 Bundesliga-Spielen 412 Tore.

zur nächsten Saison. „Mit Isi würde eine absolute Führungsspielerin ins Team zurückkehren,“ sagt Trainer Dirk Leun, „das wäre sportlich und menschlich ein großer Gewinn.“

Auch Manager Peter Prior hat keinen Zweifel daran, dass die junge Mutter wieder ihr altes Leistungs-Niveau erreichen kann: „Isi war immer schon ein Vorbild an Professionalität und Trainingsfleiß.“

Die zweite „Karriere“ der Isabell

Klein müsste dann noch weiter warten. Neben einigen Spielen des BSV im Internet hat „Isi“ für „Sport 1“ auch die deutschen Spiele bei der Handball-WM im Fernsehen kommentiert – und dafür viel Lob eingeheimst.

Isabell Klein: „Die Wochen beim Sender haben wirklich viel Spaß gemacht. Später könnte ich mir schon vorstellen, das zu wiederholen. Aber zur neuen Saison will ich jetzt erst mal wieder sportlich voll angreifen.“

## Trainer-Wechsel

Christoph Barthel ist neuer Chef-Trainer von VL Koblenz/Weibern und damit Nachfolger der erkrankten Ildiko Barna, mit der die Vulkan-Ladies 2012 in die 1. Handball-Bundesliga aufgestiegen sind.

+++

In Leverkusen erklärte Managerin Renate Wolf: Der Vertrag mit Trainerin Heike Ahlgrimm wird nicht über die Saison hinaus verlängert.

+++

Bis zum Saisonende trainiert Vasile Oprea aushilfsweise die Frauen von FrischAuf Göppingen. Der bisherige Coach Aleksandar Knezevic sprang bei den Bundesliga-Männern ein, aber wird im Sommer wieder auf die Trainerbank der FrischAuf-Frauen zurückkehren.

+++

Der frühere Nationaltrainer Dago Leukefeld wird seinen Vertrag bei der SG BBM Bietigheim nicht verlängern, der Verein sucht bereits seinen Nachfolger.

## Zum alten Fuhrmannshaus

RESTAURANT ▶ CLUBRAUM ▶ VERANTALTUNGEN ▶ CATERING

# Mittagstisch

Di-So 12.00 Uhr bis 14.30 Uhr

wechselnde Tagesgerichte, Nudeln und Salate ab € 7,50

Di.-So. von 11.30 – 15 Uhr  
und 17.30 – 23 Uhr

Wir freuen uns  
auf Ihren Besuch  
Ihre Familie Lindenaus



Inhaber: Kim Lindenaus

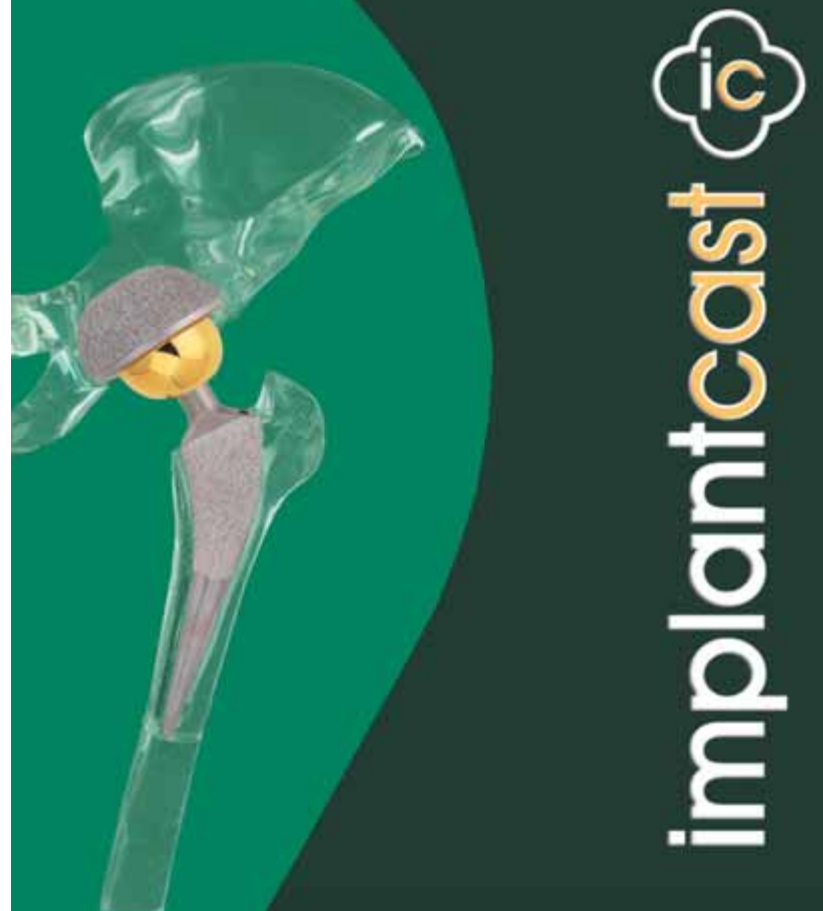
Mittagstisch

Historischer  
Biergarten

Feiern für  
bis zu 90  
Personen

Fischerstraße 3 · 21614 Buxtehude · Tel. 99 59 77  
www.restaurant-fuhrmannshaus.de

## Ihr neues Hüftgelenk aus der Region



ic  
implantcast



# Wie spielt der BSV?

Das große  
**BUNDESLIGA-TIPPSPIEL**  
zur Jubiläums-Saison 2013/2014

präsentiert von  
**WATZULIK**  
BÜRO- UND KOPIERTECHNIK  
Kopierer • Drucker • Fax  
Rudolf-Diesel-Straße 1 · 21614 Buxtehude  
Tel.: 041 61-81012 · Fax: 041 61-84842

**Machen Sie mit beim großen Bundesliga-Tippspiel des BSV.**  
So einfach sind Sie dabei:

- Melden Sie sich an im Internet unter [www.bsv-live.de](http://www.bsv-live.de)  
In der Rubrik „Fans“ finden Sie das Tippspiel. Nach der Anmeldung wird Ihnen Ihr Passwort per E-Mail zugesandt - damit können Sie Ihre Tipps eingeben und jeder Zeit den Stand der Einzel- und Teamwertung einsehen.
- Überweisen Sie einen Spendenbeitrag von 10 Euro ein auf das Konto des Handball-Fördervereins, Konto 77 73 bei der Sparkasse Harburg- Buxtehude (BLZ 207 500 00). Oder zahlen Sie diesen bar im BSV-Shop Viverstraße 2.
- Geben Sie Ihren Tipp spätestens 1 Stunde vor Anpfiff ein. Der Rechtsweg ist ausgeschlossen.

## Das gibt es zu gewinnen:

1. Preis Kühlungsborn-Wochenende für 2 Personen
2. Preis Swatch-Armbanduhr von H.O. Brunckhorst
3. Preis 12er-Karte für die Aquarella-Sauna
4. Preis BSV-Dauerkarte für die Saison 2013/2014
5. Preis Dinner für 2 - Zum Alten Fuhrmannshaus
6. Preis Jahreskarte für das Buxtehuder Heidebad
7. Preis Elektrogerät von Marktkauf
8. Preis Zwei VIP-Tickets für ein Bundesliga-Heimspiel
9. Preis Einkaufsgutschein 50 Euro bei Stackmann
10. Preis Brunch für 2 Personen im Landgasthof Seeburg

### DIE RANGLISTE NACH DEN ERSTEN 15 SPIELEN DER SAISON 13/14

#### Die Top 20

1. Lina Radke	36 Punkte
2. Hase1	35 Punkte
3. Havanna	32 Punkte
4. ISIFan33b	32 Punkte
5. Bergziege Illmenau	31 Punkte
7. Harry	30 Punkte
8. EdsonArantesDoNascimento	30 Punkte
9. Sonja Heine uffen511	30 Punkte
Wilma Rudolph	30 Punkte
12. Joris	29 Punkte
13. Thielobert Klaus	29 Punkte
15. 707	28 Punkte
16. Werderfan	28 Punkte
17. JMR Shortycheck	28 Punkte
Zordi	28 Punkte
20. KaDe	28 Punkte
21. skotty	27 Punkte
und 5 weitere Tipper haben	27 Punkte

### DIE AUSWERTUNG DER ERSTEN 18 SPIELE

#### Nur 1 x 8 Punkte!

Bisher haben es 10 Mitspieler geschafft, ein Ergebnis exakt richtig zu tippen und bekamen dafür jeweils 8 Punkte:

Bayer 04 Leverkusen - BSV24:29	
707, Illmenau und Joris	
BSV - Thüringer HC	27:27
Hase 1 und EdsonArantesDoNascimento	
VfL Oldenburg - BSV	31:27
Bergziege und Havanna	
BSV - HC Leipzig	25:26
Werderfan	
TSV Nord Harrislee - BSV	27:31
Harry	
Lugi HF - BSV	22:27
skotty	

Und 46 Mal wurde die richtige Tor-Differenz getippt - dafür gibt es jeweils 5 Punkte.  
Lina Radke gelang dieses Kunststück gleich viermal - der Lohn: Platz 1!

Die Wertung ist ganz einfach: Richtige Tendenz = 2 Punkte.  
Richtige Tor-Differenz = 5 Punkte. Richtiges Ergebnis = 8 Punkte.

## Die Team-Wertung

Neben der Einzelwertung gibt es wieder eine Team-Wertung mit attraktiven Preisen:

1. Preis: Barkassenfahrt nach Hamburg.
2. Preis: Bowling im alpa bowl.
3. Preis: T-Shirts aus dem BSV-Shop. Der aktuelle Stand in der Team-Wertung lautet:

1. Ladys	96 Punkte
2. Honybus	82 Punkte
3. Der flotte Dreier	81 Punkte
4. die 3 Hasen	80 Punkte
5. Hans im Glück	80 Punkte



Zeit für neue Leistung

Multifunktionsgeräte:

Kopierer  
Farbe  
s/w  
Drucker  
Telefax  
Copyprinter  
Seitenpreiskonzepte

**WATZULIK**  
BÜRO- UND KOPIERTECHNIK

Rudolf-Diesel-Straße 1  
21614 Buxtehude  
Tel. 0 41 61 / 8 10 12  
Fax 0 41 61 / 8 48 42  
[www.watzulik.de](http://www.watzulik.de)

Dieser Mannschaft und ihrem Trainer Hans Dornbusch verdanken wir die Bundesliga:

# Die Heldinnen von 1989...

Der Buxtehuder SV feiert in diesem Jahr ein großes Jubiläum: 25 Jahre Zugehörigkeit zur 1. Handball-Bundesliga der Frauen!

## Kleiner Rückblick - 8. April 1989:

In Berlin steht noch die Mauer – aber in Buxtehude brechen schon alle Dämme: Halle Nord – damals noch ohne FORD-Tribüne – kurz vor 18.00 Uhr. Der BSV gewinnt sein letztes Heimspiel in der 2. Bundesliga mit 19:15 gegen TuS Alstertal und steigt in die 1. Liga auf. 1.000 Zuschauer stürmen das Spielfeld und feiern ihre Heldinnen! Was für ein Spiel! Was für ein Team, das da Geschichte schreibt!

Es ist ein unglaublicher Triumph für den legendären Trainer Hans Dornbusch (75), der die BSV-Handball-Frauen 13(!) Jahre zuvor in der 3. Hamburger Liga übernommen und zu einem Erfolgsteam geformt hat. Das besondere an der Aufstiegs-Mannschaft von 1989: Zu ihr gehören 8 Spielerinnen aus Buxtehude, 7 aus der unmittelbaren Umgebung, dazu drei Nationalspielerinnen aus Braunschweig, Tschechien und Polen sowie ein großes Talent aus Bad Schwartau.



## HINTEN VON LINKS:

Betreuer Michael Jungblut, Sabine Fricke (Braunschweig), Ulrike Hillmer (Buxtehude), Diana Peters (Buxtehude), Ute Topp (Bremervörde), Jara Ivancikova (Tschechien), Trainer Hans Dornbusch

## MITTE VON LINKS:

Cathrin Köhnken (Buxtehude), Annette Lohmann (Buxtehude), Anja Sudwischer (Harsefeld), Nicola Hein (Buxtehude), Esther Müller (Hornburg), Sonja Doliwa (Beckdorf), Britta Weigand (Buxtehude)

## VORNE VON LINKS:

Tanja Brack (Hornburg), Heike Christiansen (Fischbek), Tanja Hausmann (Buxtehude), Katja Dürkop (Bad Schwartau), Bozena Enkelmann (Polen), Sigrid Dunker (Buxtehude), Anja Ivers (Hollenstedt)

## Sonderheft „25 Jahre Bundesliga“

Das große Sonderheft „25 Jahre Bundesliga“ erscheint (unmittelbar nach den Osterferien) am Mittwoch, 23. April in einer Auflage von 50.000 Exemplaren.

## Fans wählen die beste Spielerin

Wer war die beste BSV-Spielerin in 25 Jahren Bundesliga? Das entscheiden jetzt die Fans in einer großen Abstimmung – mehr dazu auf der nächsten Doppel-Seite!

## Energie in guter Nachbarschaft.



STADTWERKE BUXTEHUDE  
 ■ STROM ■ ERDGAS ■ TRINKWASSER  
 ■ AQUARELLA ■ HEIDEBAD ■ P+R-ANLAGEN

STADTWERKE BUXTEHUDE GMBH  
 ZIEGELKAMP 8 · 21614 BUXTEHUDE  
 TELEFON 04161 727-0  
[www.stadtwerke-buxtehude.de](http://www.stadtwerke-buxtehude.de)

Zum großen Jubiläum haben die Fans das Wort –

# Wer ist die Beste des BSV

## CAMILLA ANDERSEN

*Keine BSV-Spielerin hat im Handball mehr erreicht als sie!*



### CAMILLA ANDERSEN

Geburtstag: 5. Juli '73  
Nationalität: Dänisch  
Position: Rückraum links  
Im BSV von: 1993 bis 1996  
Bundesliga-Spiele: 74  
Bundesliga-Tore: 446  
Tore pro Spiel: 6,0  
Länderspiele: 194

2x Olympia-Gold, 1x Weltmeister, 2x Europa-Meister, 1x Champions-League – das ist die Super-Bilanz nach ihrer Buxtehuder Zeit.

## HEIKE AXMANN

*Die Weltmeisterin von 1993 gehörte am Kreis zu den Besten der Welt!*

### HEIKE AXMANN:

Geburtstag: 4. Dezember '68  
Nationalität: Deutsch  
Position: Kreis  
Im BSV von: 1990 bis 1996  
Bundesliga-Spiele: 97  
Bundesliga-Tore: 306  
Tore pro Spiel: 3,1  
Länderspiele: 114

Sie gehörte zu den besten Kreisläuferinnen der Welt, bis eine schwere Knieverletzung ihre große Karriere viel zu früh beendete.



## ANDREA BÖLK

*Weltmeisterin 1993 und Europa-Cup-Triumph Oslo 1994!*

### ANDREA BÖLK:

Geburtstag: 10. November '68  
Nationalität: Deutsch  
Position: Rückraum Mitte  
Im BSV von: 1990 bis 2000  
Bundesliga-Spiele: 200  
Bundesliga-Tore: 872  
Tore pro Spiel: 4,3  
Länderspiele: 201

Die geniale Spielmacherin lenkte 10 Jahre das BSV-Spiel. Eine mögliche Nachfolgerin spielt in der BSV-Jugend: Tochter Emily (15).



## DIANE LAM

*298 Länderspiele mehr als jede Spielerin des*

### DIANE LAMEIN:

Geburtstag: 18. Oktober  
Nationalität: Niederländisch  
Position: Kreis  
Im BSV von: 2007 bis  
Bundesliga-Spiele: 135  
Bundesliga-Tore: 555  
Tore pro Spiel: 4,1  
Länderspiele: 298

Die Allrounderin kam nach dem Beinahe-Abstieg 2007 – und zum dem Verein zu sportlichen Höhenflügen.

## SILKE CHRISTIANSEN

*161 Bundesligaspiele für den BSV – als Torhüterin die Nr. 1!*

### SILKE CHRISTIANSEN:

Geburtstag: 6. September '73  
Nationalität: Deutsch  
Position: Tor  
Im BSV von: 1999 bis 2006  
Bundesliga-Spiele: 161  
Bundesliga-Tore: 4(!)  
Länderspiele: 50

Oft ein Vulkan zwischen den Pfosten, der explodierte und die Mannschaft nach vorne trieb – dafür liebte das Publikum „Schilli“.



### ISABELL KLEIN:

Geburtstag: 28. Juni '84  
Nationalität: Deutsch  
Position: Rückraum rechts  
Im BSV von: seit 2007  
Bundesliga-Spiele: 127  
Bundesliga-Tore: 412  
Tore pro Spiel: 3,2  
Länderspiele: 59

Idealer Kapitän für unser Team. Dank an Ehemann Dominik und den THW Kiel, dass sie „Isi“ in den Norden geholt haben...

## ISABELL KLEIN

*Unter ihrer Führung 2x Vize-Meister und ein zweiter EC-Sieg!*





diese 10 Spielerinnen stehen zur Wahl:

# aus 25 Jahren Bundesliga?

MEIN  
Siele –  
andere  
BSV!

er '79  
ndisch  
2013

m  
verhalf



**WÄHLEN SIE** die beste BSV-Spielerin aus 25 Jahren Bundesliga – und **GEWINNEN SIE** eines von drei **BUNDESLIGA-TRIKOTS!**

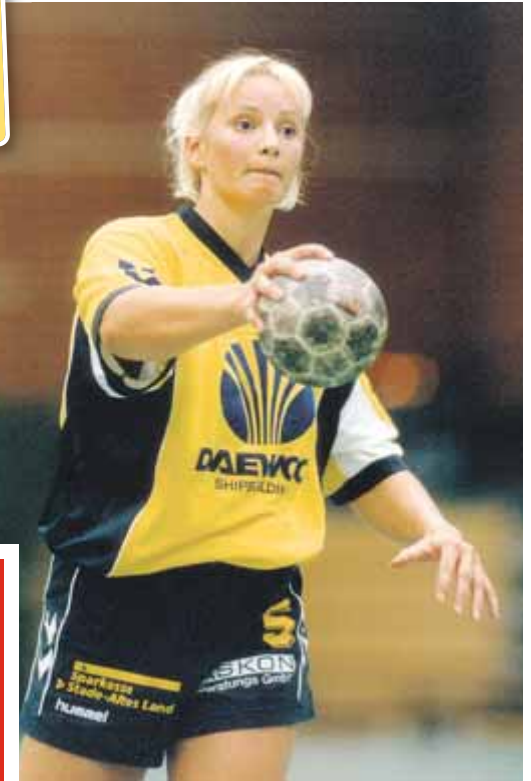
**OLA PAWELSKA:**

Geburtstag: 27. November '72  
Nationalität: Polnisch  
Position: Rückraum links  
Im BSV von: 2000 bis 2007  
Bundesliga-Spiele: 137  
Bundesliga-Tore: 835  
Tore pro Spiel: 6,1  
Länderspiele: 132

Sieben Jahre war die polnische Nationalspielerin für den BSV die zuverlässige Tor-Fabrik im linken Rückraum.

**OLA PAWELSKA**

*6,1 Tore pro Spiel – diese Quote ist absolute BSV-Spitze!*



**SUSANNE HENZE**

*936 BSV-Tore – und keine jubelte so schön wie „Suse“!*

**SUSANNE PETERSEN:**

Geburtstag: 29. November '74  
Nationalität: Deutsch  
Position: Linksaußen, Kreis  
Im BSV von: 1999 bis 2011  
Bundesliga-Spiele: 226  
Bundesliga-Tore: 936  
Tore pro Spiel: 4,1  
Länderspiele: 86

Die „Kleine“ war auf dem Spielfeld oftmals die Größte. Ihre Spezialität: Der Gegenstoß! Suse war gleich zweimal Spielerin der Saison!

**MELANIE SCHLIECKER:**

Geburtstag: 26. Januar '74  
Nationalität: Deutsch  
Position: Rechtsaußen  
Im BSV von: 1993 bis 2006  
Bundesliga-Spiele: 291  
Bundesliga-Tore: 907  
Tore pro Spiel: 3,1  
Länderspiele: 105

Von der A-Jugend des VfL Horneburg in die Bundesliga, ins National-Team und zur Rekord-Spielerin (291 Bundesliga-Einsätze).

**MELANIE SCHLIECKER**

*291 Bundesliga-Spiele für den BSV – Platz 1 der ewigen Bestenliste!*



**So einfach geht's:** Stimmzettel ausfüllen und schicken an Handball-Marketing Buxtehude, Viverstraße 2 in 21614 Buxtehude. Faxen Sie: (04161) 99 46 129 oder stimmen ab im Internet: [www.bsv-live.de](http://www.bsv-live.de)  
Einsende-Schluss: Freitag, 4. April 2014

**STEFANIE MELBECK**

*1012 Bundesliga-Tore für BSV – ein Rekord für die Ewigkeit...*

**STEFFI MELBECK:**

Geburtstag: 17. April '77  
Nationalität: Deutsch  
Position: Rückraum rechts  
Im BSV von: 1996 bis 2013  
Bundesliga-Spiele: 257  
Bundesliga-Tore: 1012  
Tore pro Spiel: 3,9  
Länderspiele: 223

Sie verließ den BSV zweimal Richtung Dänemark – und hat dennoch mehr Tore in der Statistik als jede andere Spielerin...



**DIE BESTE SPIELERIN**

aus 25 Jahren Buxtehuder Bundesliga-Mannschaft

Ich wähle:

Name

Straße

PLZ, Ort

Alexandra Manthey verhilft den Spielerinnen zu mehr Körperstabilität

# Krafttraining in der Schlaufe!

**E**inmal pro Woche steht für die Spielerinnen des Buxtehuder SV das sogenannte Sling-Training auf dem Programm. Bei Balance Medical absolvieren die Buxtehuderinnen mit Hilfe zweier hängender Schlaufen ein koordinativ anspruchsvolles Ganzkörper-Training zur Kräftigung und zur besseren Körperwahrnehmung.

Morgens um kurz vor 7 Uhr öffnet das Fitness- und Gesundheitsstudio in Jork extra für die BSV-Spielerinnen seine Türen, das Training übernimmt Diplom-Sportwissenschaftlerin Alexandra Manthey: „Der Vorteil vom Sling-Training ist die funktionelle Art und Weise des Trainings. Durch die bewusst erzeugte Instabilität werden mehrere Muskelgruppen gleichzeitig beansprucht“, erklärt die Inhaberin und Geschäftsführerin von Balance Medical.

Seit rund drei Monaten sind die BSV-Spielerinnen mit Begeisterung und Fortschritt beim Sling-Training dabei: „Schon in der kurzen Zeit bin ich sehr viel stabiler geworden. Ich habe ein viel besseres Körpergefühl und fühle mich dadurch auch besser geschützt vor Verletzungen“, resümiert

BSV-Torhüterin Antje Lenz, bei der die Fortschritte des Sling-Trainings im Spiel zu erkennen sind.

„Antje ist schneller in ihren Reaktionen geworden. Vom Kopf her war sie schon immer schnell, nun kann sie durch die gewonnene Körperspannung auch ihre Handlungen schneller ausführen. Bei ihr sieht man ganz deutlich einen Effekt“, freut sich Übungsleiterin Alexandra Manthey.

Auch BSV-Neuzugang Jana Lembke weiß um die Vorteile des zusätzlichen Krafttrainings: „Es ist eine Kräftigung für den gesamten Körper und vor allem auch die Tiefenmuskulatur, die das Gehirn aktiv nicht ansprechen kann. Es ist unglaublich anstrengend, aber es bringt mich sehr viel weiter.“

45 Minuten dauert eine Sling-Einheit bei Balance Medical. Das Fitness- und Gesundheitsstudio bietet zudem mit Fitnessgeräten, Fitnesskursen (z.B. Zumba) oder Ernährungsberatung weitere Sport- und Gesundheitsangebote für seine Mitglieder oder kassenärztliche Patienten. Mit dem Buxtehuder Bundesliga-Team gibt es bereits zwei Jahren eine enge Kooperation – damals gestartet mit Life-Kinetik.



Morgens um 7 Uhr in der Schlaufe (von links): Isabell Kaiser, Marcella Deen, Leonie Limberg und Antje Lenz



Antje Lenz: „Ich habe ein viel besseres Körpergefühl und fühle mich besser geschützt vor Verletzungen.“



Alexandra Manthey erfüllte sich mit ihrem Fitness- und Gesundheitsstudio einen Traum. 2012 eröffnete die ehemalige Leistungs-Tennisspielerin Balance Medical mit Sven Völker.

## KONTAKT:

Balance Medical Altes Land GmbH  
Osterjork 58 A in Jork  
[www.balance-medical.de](http://www.balance-medical.de)  
Balance Sports Altes Land GmbH  
Alter Marktplatz 2 in Steinkirchen  
[www.balance-altesland.de](http://www.balance-altesland.de)

Wir wünschen dem BSV eine erfolgreiche Rückrunde!

<p><b>Ingenieurgesellschaft Stürzl mbH</b></p> <ul style="list-style-type: none"> <li>• Tragwerksplanung (Statik)</li> <li>• Brandschutzkonzepte</li> <li>• Fachbauleitung Brandschutz</li> <li>• Flucht- und Rettungspläne</li> <li>• Feuerwehrpläne</li> </ul> <p>mail: <a href="mailto:info@stuerzl.info">info@stuerzl.info</a></p>	<p><b>Planungsgesellschaft 53° Nord mbH</b></p> <ul style="list-style-type: none"> <li>• Architektur</li> <li>• SIGE-Koordination</li> <li>• Sachverständigenwesen</li> </ul> <p>mail: <a href="mailto:info@53gradnord.info">info@53gradnord.info</a></p>	<p><b>WESTAL Ingenieurgesellschaft mbH</b></p> <ul style="list-style-type: none"> <li>• TGA Planung</li> <li>• Beleuchtungsberechnung</li> <li>• Energiekonzepte</li> <li>• Beratung</li> <li>• Bauleitung -und Objektüberwachung</li> </ul> <p>mail: <a href="mailto:info@westal.info">info@westal.info</a></p>
--	---	--

Auf dem Brink 4 • 21739 Dollern • Tel. (04163) 80 90 8-0

**HKCOMPUTER®**  
SOFTWARE- UND SYSTEMHAUS

Microsoft Partner

IT-Lösungen von den Profis

**Offizieller IT-Partner der Handball-Bundesliga Frauen des Buxtehuder SV**

Lassen auch Sie sich von uns beraten!

- Netzwerke
- Kommunikation
- Service
- IT-Security
- IT-Consulting
- IT-Training
- Hardware
- Software
- Programmierung
- Webhosting
- Webdesign
- u.v.m.

IBM Business Partner

Telefon: 0 41 41 / 77 90 - 0 • E-Mail: [info@hk-computer.de](mailto:info@hk-computer.de)  
Teichstr. 4 • 21680 Stade • Fax 0 41 41 / 77 90 - 77 • Web: <http://www.hk-computer.de>

Franke Care Systems Group mit Hauptsitz in Doha (Qatar):

# Ein neuer Hauptsponsor engagiert sich



Beindruckt von der Leistungskraft dieser jungen Mannschaft: Andreas Stapelfeldt, Präsident der Franke Care System Group aus Doha (Qatar).

**Die Buxtehuder Bundesliga-Mannschaft freut sich über einen weiteren Hauptsponsor.**

Die Franke Care System Group wurde 1997 gegründet und ist ein Entwickler und Hersteller von komplexen Wartungszentren und Industrielösungen für die Luftfahrt-, Öl & Gas-, Zug- und Hafenindustrie.

Seit ihrer Gründung hat sich die Franke Care System Group als führender Hersteller für große Flughafenprojekte in Europa und den Mittleren Osten etabliert. So ist gerade die Ausstattung des kompletten Wartungsbereiches des New Doha International Airports in Qatar, Doha kurz vor der Fertigstellung.

Die Franke Care System Group hat ihren Hauptsitz in Qatar, Doha und Niederlassungen in Dubai, Istanbul, Hamburg und Cambridge, UK.

Zur Frage, warum sich die Franke Care System Group als einer der Hauptsponsoren für



Das Logo der Franke Care System Group aus Doha (Qatar) findet sich ab sofort vorne auf dem Trikot - hier Anne Hoekstra.

den Bundesligaverein engagieren möchte, antwortet der Präsident von Franke Care System Group, Andreas Stapelfeldt: „Die Leistungen der Damen des BSV verfolge ich schon über Monate hinweg und bin beeindruckt von der Leistungskraft dieser jungen Mannschaft. Vor allem die Förderung der jungen Spielerinnen ist für mich ein sehr interessanter Aspekt in der Vereinsarbeit.

Dieses Engagement soll nicht nur

dazu dienen, dass der Bundesligaverein einen größeren finanziellen Spielraum bekommt, sondern auch die Möglichkeit eröffnen, einen regelmäßigen Austausch von Erfahrungen auf Trainer- und Spielerebene mit dem Mittleren Osten zu starten.“

BSV-Manager Peter Prior: „Wir freuen uns sehr über diesen neuen, starken Partner an unserer Seite. Ich bin mir sicher: Gemeinsam können wir noch einiges bewegen...“



Als Gastronomie-Partner des BSV wünschen wir Mannschaft & Fans viel Erfolg auf dem Weg in die Finalrunde!

- ★ Restaurant
- ★ Catering
- ★ Events



Gehobene Gastronomie im 250 Jahre alten Bauernhaus  
Feierlichkeiten für bis zu 120 Personen



Inh. Matthias Helmer · Zum Lehmfeld 1 · 21614 Buxtehude  
Telefon: 041 61-59 79 70 · E-Mail: info@deine-lieblingskoeche.de



RANGE ROVER EVOQUE  
FÜR GEWÖHNLICH  
UNGEWÖHNLICH

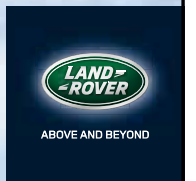


Abbildung zeigt Sonderausstattung

Im Range Rover Evoque trifft innovatives Design auf die legendären Fähigkeiten eines echten Land Rover. Als erstes SUV ist der Range Rover Evoque auch mit 9-Stufen-Automatik erhältlich. Damit ist er nicht nur effizient im Gelände unterwegs, sondern auch in der City.

**LEASINGANGEBOT**

(Bsp. Range Rover Evoque 2.2 eD4\*):

Monatliche Rate	€ 219,00
Anzahlung	€ 7.300,00
Leasinglaufzeit	36 Monate
Fahrleistung p.a.	20.000 km
Barpreis beim Händler	€ 33.500,00

**ANDERS AUTOMOBILE GMBH**

Glüsinger Straße 62 • 21217 Meckelfeld bei Hamburg  
Telefon 040 76 10 16 80 • www.andersauto.de

Verbrauchs- und Emissionswerte Range Rover Evoque 2.2 eD4: Kraftstoffverbrauch (l/100 km) außerorts 4,5, innerorts 6,0, kombiniert 5,0; CO<sub>2</sub>-Emission 133 g/km; CO<sub>2</sub>-Effizienzklasse A. Alle Angaben wurden nach dem Messverfahren RL 80/1268/EWG ermittelt.

Ein Leasingangebot, vermittelt für die Land Rover Bank, eine Zweigniederlassung der FGA Bank Germany GmbH, Salzstraße 138, 74076 Heilbronn.

**BERING**  
Inspired by arctic beauty



Meisterwerkstatt für Schmuckanfertigungen, Uhrenreparaturen  
Buxtehude - Lange Str. 23 - Tel. 04161-2274 - www.brunckhorst.de



Keimling-Geschäftsführer Winfried Holler übergibt die Entsafter an die neuen BSV-Spielerinnen.

## Keimling stärkt die Bundesliga-Spielerinnen

**F**it mit Roh- und Naturkost: Unter diesem Motto unterstützt die Keimling Naturkost GmbH die Bundesliga-Handballerinnen des Buxtehuder SV. Zur Förderung der Leistungssteigerung stattete der BSV-Partner das Bundesliga-Team mit Rohkost-Entsaftern aus, die den Verzehr von Rohkost interessanter und appetitlicher gestalten.

Zur Übergabe des Entsafters wurde jede BSV-Akteurin zu einem kurzen Einführungs-Workshop in die Keimling-„Showküche“ eingeladen, um Hinweise zu Gebrauch, Rezepten und Ernährung zu erhalten.

Die Neuzugänge der aktuellen Saison durften sich somit schon kurz vor Weihnachten über ihr erstes Geschenk freuen. „Ich finde toll, was man mit dem Entsafter aus Rohkost herausholen kann. Eine lecker gewürzte Suppe oder ein Smoothie macht das einfache

Gemüse doch sehr viel interessanter“, freut sich BSV-Kreisläuferin Marcella Deen über ihr neues Küchen-Utensil.

In einer kurzen Vorführung präsentierte Keimling-Ernährungsberater Peter E. Dreverhoff das neue Gerät. Die hergestellte Karotten-Ingwer-Suppe, das Rohkost-Müsli und der Energie-Riegel wurden gemeinsam verkostigt.



Marcella Deen testet die mechanisch erwärmte Karotten-Ingwer-Suppe

**FIT MIT ROH- & NATURKOST**



## Sport & Rohkost eine ausgezeichnete Kombination!

Keimling Naturkost ist Ihre erste Adresse für rohköstliche Ernährung, Inspiration und Wohlbefinden. 1984 als Naturwarenhandel gegründet, sind wir heute der größte deutsche Versandhandel für Roh- und Naturkost.

Besuchen Sie uns im Internet auf [www.keimling.de](http://www.keimling.de) und entdecken Sie unsere Produktvielfalt.

**GRATIS**  
Katalog anfordern!



**Willkommens-Gutschein für Sie\* 10€**

\*Wenn Sie Neukunde sind oder in den letzten drei Jahren kein Keimling-Kunde waren, wird der Gutschein dem angeforderten Katalog beigelegt. Mindestbestellwert 25,- €.

Telefon: 04161/51 16 17 oder  
E-Mail: [naturkost@keimling.de](mailto:naturkost@keimling.de)  
[www.keimling.de](http://www.keimling.de)



Werden Sie Keimling-Fan auf  
Facebook: [www.keimling.de/facebook](http://www.keimling.de/facebook)



## BSV-Brot zu Gunsten der Handball-Jugend

Mit dem für den Verein kreierten „BSV-Brot“ unterstützt die Bäckerei Hillert den Handball-Förderverein des Buxtehuder SV: Pro verkauftem BSV-Brot kommen 30 Cent der Nachwuchsarbeit im BSV zugute. Die Spendensumme von 750 Euro, die in 2013 zusammengekommen ist, übergab Bäckerei-Inhaber Ingo Hillert im Dezember stellvertretend an BSV-Jugendtrainer Steffen Birkner und Nachwuchsspieler des Vereins.

Jetzt bewerben: Einlauf-Kids 2014 werden vom neuen BSV-Partner REWE präsentiert

# REWE neuer Partner des BSV

„Besser leben“ – so lautet das Motto von REWE. Einen Beitrag dazu leisten soll die neue Kooperation der REWE mit dem BSV-Handball. Und auch der Buxtehuder SV freut sich, zur Rückrunde der Bundesliga-Saison 2013/14 einen weiteren prominenten Partner präsentieren zu können.

Ingo Boie, Bezirksmanager der REWE, freut sich auf die Zusammenarbeit: „Für uns als REWE ist das enge Zusammenspiel von Sport und Ernährung ganz wichtig, insbesondere bei Kindern und Jugendlichen. Die Bundesliga-Handballerinnen vor Ort sind wichtige Vorbilder für die Jugend, außerdem arbeitet der BSV sehr nachhaltig und engagiert sich intensiv für die Jugend. Mit unserem Engagement wollen wir den Erfolg des Bundesliga-Teams sichern und die Arbeit für den Nachwuchs unterstützen.“

Zentraler Bestandteil der Kooperation ist die Präsentation der „REWE Einlauf-Kids“. REWE bietet Jugendmannschaften aus der Region die Möglichkeit, mit den Bundesliga-Stars des



3x REWE in Buxtehude (von links): Niklas Riebel (Leiter REWE Westmoor), Thorsten Sundermann (Handball-Marketing), Torsten Mecklenburg (Leiter REWE Harburger Straße) und Andre Gierke (Leiter REWE Ottensener Weg).

Buxtehuder SV bei einem Heimspiel einzulaufen. Als bleibende Erinnerung schenkt REWE jedem Kind ein T-Shirt. Daneben wird REWE mit einer Bande in der Halle Nord sowie mit Anzeigen in den Sonderheften BSV LIVE werben.

Die Kooperation mit dem Buxtehuder SV ist nur eines von mehr als 80 Sponsoring-Projekten, in denen sich REWE national und international

engagiert. Bereits seit 2008 ist REWE offizieller Ernährungspartner des Deutschen Fußball-Bundes (DFB), bekannt ist den Handball-Fans in der Region auch das Engagement als Platin-Partner des HSV Handball.

**Sie finden REWE 3 x in Buxtehude:**  
REWE im Westmoor  
REWE in der Harburger Straße  
REWE am Ottensener Weg

## Seid ihr die nächsten REWE Einlauf-Kids?

Jede Sportmannschaft kann sich anmelden und mit den Bundesliga-Stars bei einem BSV-Heimspiel vor 1.500 begeisterten Zuschauern in die Halle Nord einlaufen.

**Und so geht's:** Sucht euch ein BSV-Heimspiel aus ([www.bsv-live.de](http://www.bsv-live.de)) und meldet euch an bei der Handball-Marketing, Telefon: (04161) 99461-0 oder E-Mail an [info@bsv-live.de](mailto:info@bsv-live.de).

### DIE NÄCHSTEN HEIMSPIELE:

Sonntag, 12. Januar 15.00 Uhr:  
**BSV - TuS Metzingen**

Sonntag, 26. Januar 15.00 Uhr:  
**BSV - SG BBM Bietigheim (Pokal)**

Mittwoch, 29. Januar 19.30 Uhr:  
**BSV - HSG Bensheim/Auerbach**

Samstag, 8. Februar 16.00 Uhr:  
**BSV - Erd HC (Europapokal)**

Sonntag, 16. Februar 15.00 Uhr:  
**BSV - DJK/MJC Trier**

Mittwoch, 26. Februar 19.30 Uhr:  
**BSV - SG BBM Bietigheim**

cha  
chā  
POSITIVE EATING

THAI  
POSITIVE  
EATING

[www.eatchacha.com](http://www.eatchacha.com)

## 2x In HAMBURG

### HAMBURGER HOF

cha chā

Thai Street Kitchen

Hamburger Hof  
Große Bleichen 16  
20354 Hamburg

### Reservierung

040 822 287 080  
[service.grossebleichen@eatchacha.com](mailto:service.grossebleichen@eatchacha.com)

### EUROPA PASSAGE

cha chā

Thai Street Kitchen

Europa Passage  
Ballindamm 40  
20095 Hamburg

### Reservierung

040 767 972 01  
[service.europapassage@eatchacha.com](mailto:service.europapassage@eatchacha.com)

Wie erleben eigentlich Schiedsrichter ein Handball-Spiel?

# Karriere-Höhepunkt zwischen Pizza und Weihnachten...

**Schiedsrichter – das wissen wir, haben es nicht leicht. Ihr größtes Lob ist, wenn keiner meckert... Aber wie erleben die „Schiris“ selbst ihren Job? Zwei altgediente Kollegen aus Schleswig-Holstein, Olaf Bruse und Steffen Engel, die sonst nur in der 4. Liga pfeifen, gewähren nachfolgend einen Blick in ihr Innenleben, als sie im Dezember in Buxtehude plötzlich mal Bundesliga pfeifen durften...**



**Steffen Engel (links) und Olaf Bruse pfeifen Wochenende für Wochenende in der Oberliga Hamburg/Schleswig-Holstein (4. Liga) – jetzt durften sie mal ein Trainingsspiel zweier Bundesligisten leiten...**

Es ist Freitag. Ich komme von der Arbeit, schnell was essen, dann mit der Tochter zum Kinderturnen und noch zum Einkaufen.

Morgen, so habe ich es meiner Tochter versprochen, soll es Pizza geben. Ich stehe gerade im Laden und will das Mehl in den Einkaufswagen packen, da klingelt mein Handy. Rufnummer unterdrückt. Das kann nur der Ras-mussen sein...

Ich nehme das Gespräch an. Es ist tatsächlich unser „dänischer“ Oberan-setzer für die Oberliga Hamburg/Schleswig-Holstein. Ob ich morgen früh um 11:00 Uhr Zeit hätte?

Ich denke: „Morgen früh, was will er jetzt von mir, eigentlich nein, ich habe versprochen Pizza zu machen...“

Also frage ich höflich und etwas reserviert, was er von mir will. Er sagt, wir mögen doch bitte einen Spielauftrag in Buxtehude übernehmen.

Der Film in meinem Kopf geht weiter: „Was sollen wir bitteschön in Bux-te, hat er da keine anderen Kollegen?“

Dann knallt die Peitsche, und die

knallt bekanntlich immer am Ende. Er sagt, da wäre ein Freundschaftsspiel zu pfeifen: 1. Frauen-Bundesliga, zwischen Buxtehude und Blomberg/Lippe. Ob wir das übernehmen wollten?

Klar wollen wir! Das müssen wir wollen. Aber was sagt die nach Pizza strebende Tochter, was die Frau, die mich schon am Nachmittag entbehren muss, weil da der nächste Pfeif-Auftrag in der Oberliga auf uns wartet?

Schnell den Rest eingekauft – ab nach Hause. Die Frau muss informiert werden. Ihre Reaktion? Positiv! Sie ist irgendwie auch ein wenig stolz.

Bei meinem Gespann-Partner ist es ähnlich. Als er am nächsten Morgen das Haus verlässt, bekommt er von seiner Frau ein herzliches: „Viel Spaß!“, mit auf den Weg. Das haben wir noch bei keinem anderen Spiel von unseren Frauen so deutlich gehört ... Warum auch?

Um 10 Uhr betreten wir die Halle in Buxtehude. Ausgiebig haben wir uns im Auto über unsere Linie für das Spiel auseinandergesetzt. Welche Progressionslinie, wie bewerten wir das Kreisläu-

ferinnenspiel und wie wollen wir mit der Einflussnahme der Trainer umgehen?

Wir ziehen uns um und machen uns warm, sehr ausgiebig sogar. Mann, sind wir aufgeregt!

Dann geht es los, die Mannschaften werden von uns auf die Platte geführt. Zweifel kommen auf. Wo bin ich und was machen wir hier eigentlich?

Das Spiel geht los. Und zwar heftig. Kommt uns nicht wie ein Freundschaftsspiel vor. Hammerhartes Kreisläuferinnenspiel. Das sind wir so nicht gewohnt. Die testen uns. Was lassen wir zu, wann fangen wir an, etwas zu unterbinden.

Keine leichte Aufgabe! Jede Entscheidung wird kommentiert, sowohl von der Bank als auch von den Spielerinnen. Und das macht uns zu schaffen. Wir müssen uns in das Spiel rein kämpfen, damit es uns nicht aus den Händen gleitet.

Jeder Angriff einer der Mannschaften sieht schrittverdächtig aus. Solche Schrittfolgen haben wir noch nie gesehen. Und wir liegen bestimmt oft daneben. Macht nichts, es muss weitergehen. Buxtehude liegt zurück, holt dann

auf, es ist Pause und es steht 15:15.

Wir haben in der Pause dringenden Gesprächsbedarf. Was wollen wir anders machen? Aber können wir unsere „Linie“ überhaupt noch verändern? Die Pause ist viel zu kurz, um richtig gut vorbereitet in die 2. Halbzeit zu gehen. Und dann geht es genauso weiter.

Aber wir reden viel mit den Spielerinnen und den Trainern und kämpfen uns weiter von Entscheidung zu Entscheidung. Das Spiel ist zu Ende. Endstand 26:26. Wir gehen duschen. Froh, dass es „endlich“ zu Ende ist.

Es folgt die 3. Halbzeit: Die Besprechung mit den Trainern, die wir schon zuvor von ihnen eingefordert hatten.

Das Gespräch hat es in sich. Ziemlich konkret wird uns klar gemacht, was uns nicht gut gelungen ist. Auf einer sehr sachlichen Ebene. Die sparen nicht mit Kritik. Aber zum Glück auch nicht mit – wirklich ernst gemeinter – positiver Kritik.

Wir sitzen mit großen Ohren da und versuchen zu verstehen, versuchen das Erlebte zu verarbeiten. Und tatsächlich: Das Kreisläuferinnenspiel und die Schritte werden angesprochen. Aber auch unsere „gute“ Persönlichkeit (hört sich irgendwie komisch an), die sich in unserer Kommunikation mit Spielerinnen und Trainern gezeigt hätte.

Fertig. Ab nach Haus. Das nächste Spiel wartet schon, die Pizza auch!!!

Danke für dieses Erlebnis, danke für diesen Höhepunkt in der handballerischen Karriere und danke für dieses tolle (Vor-)Weihnachtsgeschenk. Danke für die sachliche Kritik und die Möglichkeit, das Erlebte mit den Trainer zusammen zu verarbeiten.

**Wir wünschen den  
Handballerinnen des BSV  
viel Erfolg für die Rückrunde!**



**Suchen Sie jemanden,  
der Ihre Wohnung verschönert?  
Wir sind immer für Sie da!**

**malermeister struckmann**  
Abtstraße 10 · 21614 Buxtehude  
Tel. 0 41 61-22 24 und -22 70

schulenburg ||| architekten

Architektur · Projektentwicklung · Bauen im Bestand

Lange Straße 2 · 21614 Buxtehude

Tel. 04161/ 60060 · Fax. 04161/600628

mail: schulenburg@schulenburg-architekt.de

www.schulenburg-architekt.de

# Fan-Artikel aus dem BSV-Shop

Das neue T-Shirt  
für alle BSVer

**100 %  
Buxtehude –  
100 % BSV**



Dunkelblaues T-Shirt aus Baumwolle  
mit gelbem Aufdruck  
Erhältlich in den Größen 128–XXL  
Nur € 10,00

Wieder alle Größen  
auf Lager!

**Meine  
Stadt  
Buxtehude –  
Mein  
Verein BSV**



Royal blaues T-Shirt mit Aufdruck  
Erhältlich in den Größen 128–XXL  
Nur € 10,00

**NEU IM SHOP!**

...nicht nur für Handball-Fans

**Weißer Sportsocke**

mit BSV-Logo und Schriftzug BUXTEHUDER SV  
Erhältlich in den Größen  
XS (32–34) bis XXL (47–49)

1 Paar € 8,50  
2 Paar € 15,00  
3 Paar € 20,00



**Fan-Schal**

25 Jahre  
unser Stolz!

Fan-Schal € 15,00



**JETZT BESTELLEN!**

**Trikot** komplett beflockt

Original Bundesliga-Trikot mit Nummer und Name  
nach Wahl sowie kompletter Werbung € 64,95

**Trikot** teilbeflockt

Nummer und Name nach Wahl sowie BSV-Wappen  
(ohne Werbung) € 44,95

Wahlweise als Damen- oder Herrenmodell  
in gelb oder in blau

Alle Produkte nur solange der Vorrat reicht – und nur  
im **BSV-SHOP** Viverstraße 2,  
geöffnet Mo.–Fr. 9 bis 13 und 14 bis 18 Uhr, Sa. 10 bis 14 Uhr

Alle BSV-Fanartikel können auch im neuen **ONLINE-FANSHOP**  
bestellt werden unter [www.bsv-live.de](http://www.bsv-live.de).

7. Platz und starke Auftritte bei der Handball-WM 2013 in Serbien

# National-Team auf gutem Weg zu den großen Zielen 2016 und 2017

Die deutsche Frauen-Nationalmannschaft sieht sich auf einem guten Weg in Hinblick auf Olympia 2016 und die Weltmeisterschaft 2017 im eigenen Land. Der 7. Platz bei der WM im Dezember in Serbien war die erhoffte Steigerung gegenüber der letzten WM 2011, die mit einem enttäuschenden 17. Platz beendet wurde.

Der deutsche Handball-Bund hatte bereits vor der WM den Vertrag mit Bundestrainer Heine Jensen bis 2017 verlängert. Der neue DHB-Präsident Bernhard Bauer: „Auf dem Weg zu unseren großen Zielen mit den Olympischen Spielen 2016 und der Heim-WM 2017 brauchen wir Kontinuität auf höchstem Niveau.“

Deutschland gewann in Serbien alle fünf Gruppen-Spiele und schlug im Achtelfinale Angola, bevor man im Viertelfinale Dänemark knapp mit 28:31 unterlag und alle Medaillenträume begraben musste. Die Mannschaft von Heine Jensen beeindruckte mit starken Spielen und der mit Abstand besten Torschützin des Turniers: Susann Müller (Leipzig) erzielte 62 Treffer! Im Tor war Clara Woltering mal wieder eine Bank!



**Er macht mindestens bis 2017 weiter: Bundestrainer Heine Jensen.**



**Mit 62 Toren beste Torschützin der WM: Susann Müller (25).**

Die Leistung der deutschen Mannschaft ist umso bemerkenswerter, da Bundestrainer Heine Jensen auf zahlreiche Stammkräfte verzichten musste: Mannschaftsführerin Isabell Klein (Buxtehude) und Torhüterin Katja Schülke (Leipzig) sind schwanger, die Kreisläuferinnen Anne Müller und

(22), Anne Hubinger (20) und Shenia Minevskaja (21).

Die WM in Serbien hat gezeigt, wie eng die Weltspitze zusammengerückt ist: Von den ersten 16 der letzten WM erreichte nur Dänemark das Halbfinale. Weltmeister wurde Brasilien mit einem 22:20 gegen Serbien. Der Ver-

Luisa Schulze (beide Leipzig) fielen ebenso verletzt aus wie Spielmacherin Kerstin Wohlbold (Thüringen).

Was optimistisch für die Zukunft stimmt: Zahlreiche Leistungsträger wie Nadja Nadgornaja (25), Susann Müller (25) kommen jetzt ins beste Handball-Alter, große Talente rücken nach – wie Kim Naidzinavicius

anstanter der nächsten Olympiade erlangte erstmals den Titel.

Was die WM noch gezeigt hat: Frauen-Handball findet nach wie vor großes Zuschauer-Interesse! Mit zuletzt über 18.000 Zuschauer in der Belgrader Kombank-Arena wurde mehrfach der Zuschauer-Weltrekord gebrochen.

Und die Übertragungen der deutschen Spiele auf Sport 1 erreichten durchaus gute Quoten – mit bis zu 790.000 Zuschauern. Und einer sehr guten Co-Kommentatorin – Isabell Klein!

## Frauen-WM 2011

1. Norwegen
2. Frankreich
3. Spanien
4. Dänemark
5. Brasilien
6. Russland
7. Kroatien
8. Angola
9. Schweden
10. Montenegro
11. Südkorea
12. Island
13. Rumänien
14. Japan
15. Niederlande
16. Elfenbeinküste
17. **Deutschland**
18. Tunesien
19. Kasachstan
20. Uruguay
21. China
22. Kuba
23. Argentinien
24. Australien

## Frauen-WM 2013

1. Brasilien
2. Serbien
3. Dänemark
4. Polen
5. Norwegen
6. Frankreich
7. **Deutschland**
8. Ungarn
9. Spanien
10. Rumänien
11. Montenegro
12. Südkorea
13. Niederlande
14. Japan
15. Tschechien
16. Angola
17. Tunesien
18. China
19. Argentinien
20. Kongo
21. Paraguay
22. Algerien
23. Dominikan. Rep.
24. Australien

Die Weltspitze wurde bei der WM 2013 in Serbien kräftig durchgeschüttelt: Von den ersten 16 Nationen der letzten WM kamen 2013 nur vier unter die besten 8 und nur Dänemark ins Halbfinale!

## Der letzte Triumph liegt schon 20 Jahre zurück...



Dieses Foto ist genau 20 Jahre alt: 1993 wurde Deutschland zum bisher letzten Mal Weltmeister im Frauen-Handball. Die beiden BSV-Spielerinnen Heike Axmann (links) und Andrea Bölk kehrten stolz mit ihren Goldmedaillen aus Norwegen heim. Bei der WM in Serbien war keine BSV-Spielerin dabei.

### Spiele der DHB-Auswahl

#### Gruppenphase

Deutschland - Australien	36:15
Tschechien - Deutschland	32:37
Deutschland - Rumänien	26:23
Deutschland - Tunesien	26:20
Ungarn - Deutschland	26:27

#### Achtelfinale

Deutschland - Angola	29:21
----------------------	-------

#### Viertelfinale

Dänemark - Deutschland	31:28
------------------------	-------

## Alle reden vom Preis, wir von Qualität!



*Wir wünschen dem BSV und seinen Fans einen erfolgreichen Saisonauftakt*

Am Pflingstmarkt • 21614 Buxtehude-Neukloster  
Tel.: 0 41 61 / 78 953 • [www.party-service-hoeft.de](http://www.party-service-hoeft.de)



# Die starken Partner hinter dem Team!

## HAUPT-SPONSOREN



## TOP-SPONSOREN



## PREMIUM-SPONSOREN



## BSV-Business-Partner & Offizielle Förderer

- |  |  |  |
|--|--|--|
| 1. A&S Wasserbetten Zentrum GmbH                   | 47. Ganske & Kettler Architekten                   | 93. miprotek GmbH                              |
| 2. Albers Bestattungen                             | 48. Gemeinschaftspraxis Großenbacher               | 94. Navigare NSBhotel                          |
| 3. ALFI Schuhe                                     | 49. GESA-BAU GmbH                                  | 95. Neue Buxtehuder Verlagsgesellschaft mbH    |
| 4. Allfinanz DVAG Jolitz                           | 50. Golf-Gastronomie Buxtehude                     | 96. NR Service- und Handelsgesellschaft mbH    |
| 5. Aral Tankstellen Klaus Kallweit                 | 51. Griebel & Brocks Assekuranzmakler              | 97. Party-Service Höft                         |
| 6. Architekturbüro Ahrens                          | 52. Groeneveld, Enno                               | 98. Privatbrauerei Wittingen GmbH              |
| 7. Architekturbüro Schulenburg                     | 53. Hamburg Wasser                                 | 99. ReisePartner Lufthansa City Center         |
| 8. Autohaus Eberstein GmbH                         | 54. Hamburger Sparkasse                            | 100. Restaurant Schopskobben Nottensdorf       |
| 9. Autohaus Tobaben GmbH & Co. KG                  | 55. Hans Tesmer AG & Co. KG                        | 101. Restaurant Zum alten Fuhrmannshaus        |
| 10. Bäckerei Hillert GmbH & Co. KG                 | 56. Hanse Welcome Reisen                           | 102. REWE                                      |
| 11. Backes, Hildegard & Hartig, Rainer             | 57. HBI Hausbau-Immobilien-Gesellschaft mbH        | 103. Rischkau Sand- und Fuhrbetrieb GmbH       |
| 12. Balance Medical Altes Land GmbH                | 58. Heins & Hagedorn Personaldienstleistungen GmbH | 104. Rolladen Frenzel GmbH                     |
| 13. Baustoffrecyclingcenter Schulz & Brand         | 59. Hermann & Hermann Steuerkanzlei                | 105. RUDOLF SIEVERS GmbH                       |
| 14. BEL Schiffs- und Speditionsgesellschaft mbH    | 60. HK Computerdienst GmbH                         | 106. S & H Beratungs- und Handels GmbH         |
| 15. Benner, Dr. Gerhard                            | 61. HKT Hinck, Tibke, Klein GmbH                   | 107. SAL Heavy Lift GmbH                       |
| 16. BKS Binnenschiffahrtskontor Sommerfeld GmbH    | 62. hochschule21 gemeinnützige GmbH                | 108. S-Bahn Hamburg GmbH                       |
| 17. Börde Apotheke                                 | 63. Hofmann, Michael                               | 109. Schelle GmbH                              |
| 18. Büro- und Kopiertechnik Wolfgang Watzulik e.K. | 64. Horst Mierzwa Straßen- u. Tiefbau GmbH         | 110. Schlachtereier Bitter                     |
| 19. Buxtehuder Wohnungsbaugenossenschaft eG        | 65. Hotel Ovelgöner Hof                            | 111. Schlachtereier Wiersbitzki                |
| 20. Comdesign GbR                                  | 66. IBB Institut für Berufliche Bildung AG         | 112. SCHLARMANNVONGEYSO                        |
| 21. Crane Payment Solutions GmbH                   | 67. implantcast GmbH                               | 113. Schwarz-Cranz Echt Altländer Fleischwaren |
| 22. CS-Elektrotechnik GmbH                         | 68. INCORT GmbH                                    | 114. Signal Iduna Hirschböck & Team            |
| 23. Detje, Klaus                                   | 69. Ingenieurgesellschaft Stürzl mbH               | 115. Sparkasse Harburg-Buxtehude               |
| 24. Die Hörinsel - Hörgeräteakustik                | 70. Intertrade GmbH                                | 116. STADAC Automobilgesellschaft mbH & Co     |
| 25. diperso Dienstleistungs GmbH & Co. KG          | 71. J. Lindemann GmbH & Co. KG                     | 117. Stadtwerke Buxtehude GmbH                 |
| 26. DONNER & REUSCHEL AG                           | 72. Jastus GmbH                                    | 118. Steuerberater Mahnke                      |
| 27. Dr. Lockert Rechtsanwälte & Notare             | 73. Karow, Henning - Rechtsanwalt & Notar          | 119. Steuerberater Thomas Slomski              |
| 28. Dr. Schwarz & Partner                          | 74. Keimling Naturkost GmbH                        | 120. Swinigel Waschpark                        |
| 29. Druckerei S. Pusch                             | 75. Kempa / uhlsport GmbH                          | 121. Synthopol-Chemie Dr. Koch GmbH            |
| 30. Eisbär Eis GmbH                                | 76. KFP-Ingenieure                                 | 122. Techniker Krankenkasse                    |
| 31. Elbe Kliniken Stade-Buxtehude GmbH             | 77. Kfz-Sachverständiger U. Felgentreu             | 123. Tesch, Max                                |
| 32. Elbe-Obst Erzeugervereinigung r. V.            | 78. KID-Systeme GmbH                               | 124. Tischlerei Sieg                           |
| 33. Elektroanlagen Sass GmbH                       | 79. Klaus Hoppe Sanitärtechnik GmbH                | 125. Total Lubrificants Lubmarine              |
| 34. Emerell GmbH                                   | 80. Klaus Mohr Baugeschäft                         | 126. trainknowledge GmbH                       |
| 35. Erdmann Werbung                                | 81. Köhler, Henning                                | 127. Unilever Deutschland GmbH                 |
| 36. Erich Sauer GmbH & Co. KG                      | 82. KPMG AG Wirtschaftsprüfungsgesellschaft        | 128. Viebrockhaus AG                           |
| 37. Ernst Hasselbring GmbH & Co. KG                | 83. Kreativ Bastelparadies GmbH                    | 129. Volksbank Stade-Cuxhaven eG               |
| 38. Ernst Stackmann GmbH & Co. KG                  | 84. Kruse Ingenieurbüro GmbH                       | 130. Warncke's Edeka Frischecenter             |
| 39. ESTE Shipping & Trading GmbH                   | 85. La Cantina Italiana GmbH                       | 131. Wegener & Sohn Fruchtgroßhandel           |
| 40. Este-Taxen                                     | 86. Landgasthof Seeburg                            | 132. Werbung mit Licht GmbH                    |
| 41. EWE AG   | 87. mare Z - Zahnmanufaktur                        | 133. Windhager, Dr. Jochen                     |
| 42. Festivitas Events                              | 88. marketing teamwork Diminidis & Willmann GbR    | 134. wir leben Apotheke                        |
| 43. Fotografin Janice Bucker                       | 89. Marktkauf Buxtehude                            | 135. WITS GmbH                                 |
| 44. Franke Care System Group Qatar                 | 90. Mc Donald's                                    | 136. Zahnarzt Dr. Torsten Kühn & Kollegen      |
| 45. Frenzel und Frenzel GmbH                       | 91. Medicaris.de                                   | 137. Zeitungsverlag Krause                     |
| 46. Freudenthal, Wolfgang, Rechtsanwalt und Notar  | 92. Meyer & Pallmann - Ingenieurbüro für Bauwesen  |  |

Jeder Sponsor hat die Möglichkeit, vom Erfolg der Mannschaft und vom emotionalen Erlebnis eines jeden Spiels zu profitieren. Der BSV gehört seit Jahren zur absoluten Spitze des Frauen-Handballs in Deutschland und hat sich auch international einen exzellenten Ruf erworben.

Der BSV steht für eine sympathische, attraktive, erfolgreiche und seriöse Marke in der Region Hamburg. Nutzen Sie das erfolgreiche Team für Ihre Werbung - als Haupt-Sponsor, Top-Sponsor, Business-Partner oder Offizieller Förderer.

Wir bieten steigende Zuschauer-Zahlen, eine wachsende Medien-Präsenz und immer mehr Berichte und Live-Übertragungen im TV bzw. Internet-TV.

Sprechen Sie uns gerne an:



**Thorsten Sundermann**  
Leitung Marketing  
(04161) 99 46 112  
(0176) 21 53 14 88



**Peter Prior**  
Geschäftsführer  
(04161) 99 46 110  
(0171) 83 84 892



## Frauen

## 3. Bundesliga - Staffel Ost

1. Buxtehuder SV 2	367:302	22:4
2. TSV 1860 Travemünde	402:343	22:4
3. HC Leipzig 2	398:348	20:6
4. Frankfurter HC	320:290	19:7
5. SV Henstedt-Ulzburg	357:318	14:10
6. TSV Owschlag	381:351	14:12
7. TSG Wismar	367:350	13:13
8. MTV Altlandsberg	334:337	13:13
9. SHV Oschatz	353:375	12:14
10. HC Salzland 06	339:342	10:16
11. Berliner TSC	300:336	9:17
12. SV GW Schwerin	297:334	7:17
13. Rostocker HC	314:393	4:22
14. SV 63 Brandenburg-W.	305:415	1:25

## Landesliga Hamburg (Gruppe 1)

1. Halstenbeker TS	305:235	20:4
2. TV Fischbek	276:235	19:5
3. Buxtehuder SV 3	272:251	16:8
4. SG Niendorf/Wands. 3	259:237	16:8
5. Rellinger TV	231:227	14:10
6. TSV Uetersen	273:252	14:10
7. SC Alstertal-Langenh.	3214:214	12:10
8. Moorreger SV	260:258	10:14
9. Hamburger SV	205:234	8:14
10. TSV Ellerbek 2	258:284	7:17
11. Elmshorner HT 2	205:272	4:20
12. HSG Pinnau	194:253	2:22

## Spiele des Junioren-Teams 2014

Sa 15.02.	15.00	BSV 2 - TSG Wismar
So 02.03.	15.00	BSV 2 - TSV Travemünde
So 30.03.	15.00	BSV 2 - Rostocker HC
So 27.04.	15.00	BSV 2 - HC Salzland 06
Sa 10.05.	17.00	BSV 2 - SV 63 Brandenburg



Starker Einstand - aber jetzt leider mit Kreuzbandriss außer Gefecht: Franziska Stöver (17).



Nach einem Jahr Pause wegen Schulter-OP treibt sie das Spiel der Mannschaft an: Lisa Prior (23).



Trainiert und spielt regelmäßig auch schon mit dem Bundesliga-Team: Rechtsaußen Leonie Limberg (21).

Das Junioren-Team spielt eine starke Saison in der 3. Liga

# Die Überraschung: Herbst-Meister!

SYNTHOPOL

wünscht den  
Bundesliga-  
Handballerinnen  
des BSV einen tollen  
Rückrundenstart!

SYNTHOPOL  
THE RESIN COMPANY



Alter Postweg 35 · 21614 Buxtehude  
Tel.: +49-4161-70 71-0 · Fax: +49-4161-801 30  
info@synthopol.com · www.synthopol.com

**W**er hätte das gedacht? Nach der Hinrunde grüßt das Buxtehuder Junioren-Team von der Tabellenspitze und feiert zu Weihnachten die inoffizielle Herbst-Meisterschaft in der 3. Liga!

Die 2. Frauen-Mannschaft von Trainer Steffen Birkner ist in erster Linie eine Ausbildungs-Mannschaft. Neben den Routiniers Anja Ziegler (30) und Torhüterin Katja Ex (28) spielen Talente, die sich erst einmal in der 3. Liga

beweisen wollen, die zum Teil aber auch nach der 2. oder sogar 1. Liga streben.

Zum Konzept des Vereins gehört auch, bereits den A-Jugendlichen hier Spielanteile zu gewähren. Das haben in dieser Saison u.a. schon genutzt: Vivian Burandt (18), Franziska Stöver (17), und Sarah Schwiecker (17).

Und das Saison-Ziel? Trainer Steffen Birkner: „Wir müssen nicht, aber wollen gerne möglichst lange oben bleiben...“



Erste Saison im Frauenbereich: Kreisläuferin und Abwehr-Spezialistin Annika Jordt (19).



Eine Rückraumspielerin mit guter Perspektive und sichere Siebenmeter-schützin: Julia Ammann (19)

# Leistung Ausdauer Erfolg



Als Entwickler und Hersteller von moderner Flugzeug Kabinenelektronik setzen wir auf Leistung, Stärke, Know how und das beste Team. Damit haben wir es in die oberste Liga geschafft! Wir unterstützen die Handballmannschaft des BSV, und wünschen uns eine erfolgreiche Saison.

[www.kid-systeme.com](http://www.kid-systeme.com)

**KIDSYSTEME** 

Weibliche A- und B-Jugend in der Oberliga Hamburg/Schleswig-Holstein noch

# Dieser Nachwuchs verspricht

## Jugend-Bundesliga weiblich (Stand: 31.12.13)

### Gruppe 1

1. TSG Ketsch	160:108	10:0
2. TSV Ismaning	105:106	4:4
3. SG HZKU Herrenberg	133:147	4:6
4. TuS Metzingen	94:131	0:8

### Gruppe 2

1. SG Kappelwindeck/S.	141:120	8:2
2. Bensheim/Auerbach	145:117	8:2
3. SG Heidesheim/H./G.	99:118	2:6
4. Frisch Auf Göppingen	85:115	0:8

### Gruppe 3

1. TSV Birkenau	145:114	8:0
2. TV Nellingen	164:138	8:2
3. LJSG Wörth/Hagenb.	113:127	2:6
4. ESV 1927 Regensburg	125:168	0:10

### Gruppe 4

1. HC Leipzig	171:116	8:2
2. HSG Badenstedt	128:102	8:2
3. TV Germ. Kaiserau	94:130	2:6
4. TSV Ratekau	56:101	0:8

### Gruppe 5

1. HSG Blomberg-Lippe	169:108	10:0
2. HSG Handewitt/N.H.	130:122	6:4
3. HSV Haldensleben	115:123	2:6
4. Füchse Berlin	88:149	0:8

### Gruppe 6

1. TSV B. 04 Leverkusen	150:57	8:0
2. JSpG Halle/M./B.	112:140	6:4
3. TV Oyten	92:118	4:4
4. TSV Owschlag	115:154	0:10

## ERGEBNISSE GRUPPE 7

### 1. Spieltag (28./29.9.2013)

SV Schwerin - BSV	16:35
TV Aldekerk - Borussia Dortmund	22:22
SV Schwerin - TV Aldekerk	24:28

### 2. Spieltag (16./17.11.2013)

BSV - TV Aldekerk	32:17
Borussia Dortmund - SV Schwerin	32:32
BSV - Borussia Dortmund	30:27

### 3. Spieltag (21./22.12.2013)

TV Aldekerk - SV Schwerin	30:14
Borussia Dortmund - BSV	32:34
TV Aldekerk - BSV	29:28

### 4. Spieltag (01./02.02.2014)

BSV - SV Schwerin	
Borussia Dortmund - TV Aldekerk	
SV Schwerin - Borussia Dortmund	

### Gruppe 7

1. Buxtehuder SV	159:121	8:2
2. TV Aldekerk	126:120	7:3
3. Borussia Dortmund	113:118	2:6
4. SV GW Schwerin	86:125	1:7

### Gruppe 8

1. THC Erfurt	122:84	8:0
2. VfL Bad Schwartau	128:96	6:2
3. Frankfurter HC	123:109	4:6
4. HSG Heidemark	88:172	0:10

**D**er Buxtehuder SV investiert seit Jahren sehr viel in die Nachwuchsarbeit. Im Jugend-Handball arbeiten drei hauptamtliche Trainer und zahlreiche Honorarkräfte, auch Bundesliga-Trainer Dirk Leun engagiert sich sehr im Nachwuchsbereich. Mit Dirk Leun, Steffen Birkner und Heike Axmann sind gleich drei Trainer mit A-Lizenz für den BSV tätig.

Die ersten Talente sind bereits in der Bundesliga-Mannschaft angekommen, so zum Beispiel Melissa Luschnat (22), die einst im Alter von sechs Jahren bei den Minis des BSV angefangen hat.

BSV-Manager Peter Prior: „Wir wollen – auch in der Kooperation mit unserem Nachbarn SG Handball Rosengarten – möglichst viele Spielerinnen ausbilden für 1., 2. und 3. Liga. Wer zu einer guten Drittligaspielerin wird, hat sehr viel erreicht. Wenn einige Talente noch mehr schaffen, umso besser...“

Die Verantwortlichen des Vereins sehen insbesondere in den Jahrgängen der weiblichen A- und B-Jugend gleich eine ganze Reihe von jungen Spielerinnen mit guten Perspektiven – allen voran Jugend-Nationalspielerin Emily Bölk (15). Beide Mannschaften spielen bisher eine sehr erfolgreiche Saison:

- Beide Teams – wA und wB-Jugend – sind in der Oberliga Hamburg/Schleswig-Holstein noch ungeschlagen und stehen jeweils ohne jeden Verlustpunkt an der Tabellenspitze.
- In der neugeschaffenen A-Jugend-Bundesliga hat sich der BSV bereits vorzeitig für das Achtelfinale um die Deutsche Meisterschaft qualifiziert. Vor dem letzten Spieltag steht das Team der beiden BSV-Trainer Dirk Leun und Heike Axmann in der Gruppe 7 auf Platz 1.

Die Erfahrungen mit der neuen Jugend-Bundesliga sind bisher ausge-

sprochen positiv. Die neue Spielklasse schafft bei den Spielerinnen einen enormen Motivationsschub. Das spielerische Niveau ist deutlich höher als in der Oberliga Hamburg/Schleswig-Holstein, so werden die Spielerinnen leistungsmäßig mehr gefordert.

Das Zuschauer-Interesse in der Jugend-Bundesliga ist überraschend gut. An den ersten beiden Spieltagen in Buxtehude kamen rund 400 Besucher, am letzten Spieltag kurz vor Weihnachten in Aldekerk (bei Duisburg) zählten die Veranstalter sogar über 500 Zuschauer!

Nachdem die weibliche A-Jugend des BSV im letzten Jahr erstmals das Final Four um die Deutsche Meisterschaft erreicht hatte, haben in dieser Saison noch beide Teams eine Chance, um die Deutsche Meisterschaft mitzuspielen. Die A-Jugend hat bereits das Achtelfinale erreicht, die B-Jugend muss dazu zunächst mal Platz 1 in der Oberliga verteidigen und Meister werden...



Julia Herbst (Jahrgang 1998) ist aktuell die einzige Linkshänderin in der A- und B-Jugend des BSV.

## So geht es weiter:

ACHTELFINALE 22./23.02.2014

(jeweils nur ein Spiel):

Die Gruppenersten haben Heimrecht und spielen jeweils gegen einen Gruppenzweiten. Der BSV würde als Gruppen-Sieger daheim gegen den Zweiten der Gruppe 6 spielen (JSpG Halle Magdeburg bzw. TV Oyten) – oder müsste als Gruppenzweiter in Leverkusen antreten.

DAS VIERTELFINALE (Hin- und Rückspiel):

Hinspiel: 08./09.03.2014; Rückspiel: 15./16.03./22./23.03.2014

Die vier Sieger ermitteln im Final Four den Deutschen Meister: 26./27.04.2014



# Frisch leben.

Frische Lebensmittel, frische Ideen – ein vitaleres, gesünderes und genussvolleres Leben.

21614 Buxtehude

- Harburger Str. 37b-39
- Westmoor 2d
- Ottensener Weg 98

**REWE**  
Besser leben.

ungeschlagen – Platz 1 auch in der Jugend-Bundesliga (JBLH)

# einiges für die Zukunft!



## Weibliche A-Jugend Oberliga Hamburg Schleswig-Holstein

1. Buxtehuder SV	426:190	22:0
2. VFL Bad Schwartau	340:214	20:2
3. HSG Handewitt/NH	375:209	18:4
4. HSG Fockbek/Nübbel	209:252	12:8
5. JSG Alstertal/Norderst.	306:300	12:10
6. SV Henstedt/Ulzburg	274:342	9:13
7. TSV Ratekau	273:303	8:14
8. HSG Tarp/Wanderup	255:284	8:14
9. MTV Herzhorn	267:369	7:15
10. ATSV Stockelsdorf	221:327	6:16
11. TSV Owschlag	285:320	6:16
12. Elmshorner HT	221:342	2:18

## Weibliche B-Jugend Oberliga Hamburg Schleswig-Holstein

1. Buxtehuder SV	289:135	18:0
2. VFL Bad Schwartau	205:155	16:2
3. HC Treia Jübek	222:212	13:5
4. JSG Alstertal/Norderst.	183:190	10:8
5. ATSV Stockelsdorf	193:188	9:9
6. TuS Esingen	185:192	8:10
7. Bramstedter TS	190:199	7:11
8. HSG Kremperheide/M.	192:200	7:11
9. HSG Handewitt/NH	183:240	2:16
10. HSG Jörl DE Viöl	116:247	0:18

### Heimspiele wA-Jugend

So	12.01.	17.30	BSV - HSG Tarp-W.
Mi	22.01.	18.30	BSV - SV Henstedt-U.
Sa	01.03.	16.00	BSV - HSG Handewitt
So	23.03.	17.00	BSV - Elmshorner HT
So	06.04.	17.30	BSV - TSV Ratekau

### Heimspiele wB-Jugend

Sa	08.02.	16.00	BSV - HC Treia Jübek
So	02.03.	14.00	BSV - JSG Alstertal
Sa	22.03.	19.00	BSV - TuS Esingen
Sa	12.04.	19.00	BSV - HSG Jörl DE Viöl

Sophia Michailidis (16), Kreisläuferin in der B-Jugend.



Nathalie Axmann (16), Tochter der Weltmeisterin von 1993, Heike Axmann, spielt im Rückraum und am Kreis.

Ihr neues Kniegelenk aus der Region



implantcast

Bäckerei Dammann



3 x in Buxtehude

Harburger Straße, Lange Straße, Bahnhofstraße

# Bundesliga-Handball fördert die Jugend



Eine Initiative mit der

Aus Nähe wächst Vertrauen

**Sparkasse**  
Harburg-Buxtehude

## Ein Euro für jedes BSV-Tor...

... bei (Heim)spielen in Bundesliga, Europa-Cup und im Pokal 13/14 spenden für die Jugendarbeit:

- Backes, Hildegard und Hartig, Rainer
- Baufachzentrum Hasselbring
- Baurealisierungs GmbH John Basedahl
- Büttner, Yvonne, Buxtehude
- Christiansen, Birte - PR Buxtehude
- Festivitas Veranstaltungsservice
- Familie Fick, Buxtehude
- Freudenthal, Wolfgang, Rechtsanwalt
- Hamburger Sparkasse
- HBI GmbH Nottensdorf
- IBB - Institut für Berufliche Bildung AG
- implantcast GmbH Buxtehude
- Ingenieurbüro Meyer & Pallmann
- Jöhnk-Werft GmbH Hamburg
- K&S Seniorenresidenz Buxtehude
- KFP Ingenieure Buxtehude
- KID-Systeme GmbH Buxtehude
- Körner, Rita und Dr. Wolfram
- Luschnat, Sabine und Ralf
- NASSAU DOOR GmbH & Co. KG
- Objektgestaltung Ute Müller
- Prior, Sonja und Peter
- Rischkau Sand- und Fuhrbetrieb GmbH
- Röschmann, Dieter & Eike
- SCHLARMANNvonGEYSO, Harburg
- Schmidt, Jutta und Michael
- Schröder Brandschutz, Buxtehude
- Schwiecker, Ralf und Sabine, Aumühle
- Schwiecker, Uwe, Aumühle
- Stadtwerke Buxtehude GmbH
- Stiftung der Sparkasse Harb.-Buxtehude
- Swinegel Waschpark, Buxtehude
- Synthopol-Chemie Dr. Koch GmbH & Co. KG
- trainknowledgy GmbH Thoralf Rapsch
- Unilever Deutschland GmbH
- Verlag an der Este, Buxtehude
- Wegener & Sohn Fruchtgrosshandel
- Williamson, John
- Zeitungsverlag Krause GmbH & Co. KG

### Für jeden gehaltenen Siebenmeter spenden:

Büttner, Wolfhard, Buxtehude	20 Euro	Musikmarkt Peter Schmidt	10 Euro
Café Süße Sünde	5 Euro	Röschmann, Dieter & Eike	10 Euro
HBI GmbH Nottensdorf	5 Euro	Stadtwerke Buxtehude GmbH	25 Euro
implantcast GmbH Buxtehude	5 Euro	Stiftung der Spark. Harb.-Buxtehude	5 Euro
Jöhnk-Werft GmbH Hamburg	20 Euro	Verlag an der Este	5 Euro
KFP Ingenieure, Buxtehude	25 Euro	Vlach, Anke und Schorsch	5 Euro
KID-Systeme GmbH	50 Euro	Zweering, Hans	5 Euro
Mirkens, Tischlerei Hedendorf	10 Euro	<b>gesamt für jeden Siebenmeter:</b>	<b>205 Euro</b>

### ZWISCHEN-BILANZ DER SAISON 13/14

39 Spender (6 Aus.) x 529 Tore =

**11.094 Euro**

19 Siebenmeter x 205 Euro =

**3.895 Euro**

das macht insgesamt

**14.989 Euro**

## Allen Spendern ein herzliches Dankeschön!



# Mit den Minis geht es los...

Die 6- bis 8jährigen Kinder spielen als Minis (links) auf kleinen Feldern und mit abgehängten Toren. Sie treffen sich alle vier Wochen mit den Jungen und Mädchen der umliegenden Vereine zu Mini-Spielfesten. Da wird dann nicht nur Handball gespielt, es darf auch geturnt und gemalt werden. Die geworfenen Tore werden noch nicht gezählt und die Ergebnisse nicht notiert – hier gibt es am Ende nur stolze Sieger!

## Weibliche C-Jugend Hamburg Liga

1. TuS Esingen	268:135	20:0
2. TSV Ellerbek	238:170	14:6
3. AMTV Hamburg	275:195	14:6
4. JSG Alstertal/Norderst.	224:178	14:6
5. Buxtehuder SV	239:202	14:6
6. Ahrensburger TSV	189:240	8:10
7. Niendorfer TSV	167:235	5:15
8. Barmstedter MTV	163:238	4:16
9. SG Hamburg-Nord	202:308	3:17
10. Elmshorner HT	92:156	2:16

## Weibliche D-Jugend Hamburg Liga

1. AMTV Hamburg	196:86	16:2
2. Bramfelder SV	166:132	14:4
3. Elmshorner HT	153:139	12:6
4. TuS Esingen	140:129	11:5
5. Buxtehuder SV	191:191	10:6
6. Barmstedter MTV	120:111	8:8
7. Niendorfer TSV	126:117	8:8
8. JSG Alstertal/Norderst.	61:186	5:13
9. JSG Alstertal/Norderst. 2	114:194	1:17
10. TuS Aumühle-Wohltorf	128:210	1:17

## Weibliche D-Jugend Bezirksliga (Staffel 2)

1. TuS Aumühle-Wohltorf 2	93:68	16:2
2. SG Hamburg-Nord	170:62	14:4
3. TV Billstedt	154:110	13:5
4. Niendorfer TSV 2	123:81	12:6
5. SG Bergedorf/VM	83:61	12:6
6. SG Harburg	105:145	8:10
7. JSG Alstertal/Norderst. 3	91:105	8:10
8. Buxtehuder SV 2	71:110	3:15
9. AMTV Hamburg 2	66:126	2:16
10. Ahrensburger TSV	60:148	2:1

## Weibliche E-Jugend Hamburg - Staffel 1

1. TuS Aumühle-Wohltorf	187:122	16:2
2. AMTV Hamburg	181:106	14:4
3. Niendorfer TSV	168:102	14:4
4. JSG Alstertal/Norderst.	122:111	12:6
5. Buxtehuder SV	153:132	12:6
6. Elmshorner HT	93:128	6:12
7. Bramfelder SV	136:164	6:12
8. SG Hamburg-Nord	63:123	5:13
9. Barmstedter MTV	78:116	4:14
10. TuS Esingen	52:129	1:17

## IMPRESSUM

Dieses Sonderheft „BSV LIVE“ erscheint am 11. Januar 2014 und wird vom TAGEBLATT kostenlos verteilt an über 50.000 Haushalte in Buxtehude und Umgebung.

Redaktion: Peter Prior, Britta Watterodt  
Fotos: Janice Bücken, Hans Kall (Harburger Rundschau), Dieter Lange, Sonja Prior, Thorsten Sundermann, Britta Watterodt, BSV-Archiv  
Satz/Gestaltung: Comesign GbR, Hauptstr. 14, Buxtehude

Druck: Zeitungsverlag Krause GmbH & Co. KG, Glückstädter Straße 10, Stade

Herausgeber (und verantwortlich für den Inhalt): Handball-Marketing, Viverstr. 2, 21614 Buxtehude, Tel. (04161) 99 46 1-0, Fax 99 46 1-29

Geschäftsführer: Michael Schmidt, Peter Prior  
Internet: www.bsv-live.de  
E-Mail: info@bsv-live.de

Druck-Auflage: 51.000

# Die Sterne stehen günstig.

Jetzt sichern: unsere besten Gebrauchten zu den besten Konditionen.

Junge Sterne. Die besten Gebrauchten von Mercedes-Benz.

Profitieren Sie von:

- 24 Monaten Fahrzeuggarantie
- 12 Monaten Mobilitätsgarantie
- HU-Siegel jünger als 3 Monate
- Wartungsfreiheit für 6 Monate (bis 7.500 km)
- 10 Tagen Umtauschrecht

**4,25 % Sonderzins<sup>1</sup>**



Mercedes-Benz

<sup>1</sup> Effektiver Jahreszins. Angebot gültig bei Bestellung bis 31.12.2013 für alle Junge Sterne Fahrzeuge. Ein Plus3-Finanzierungsbeispiel der Mercedes-Benz Bank AG, Siemensstr. 7, 70469 Stuttgart für ein GLK Modell: Kaufpreis 39.000,00 €; Anzahlung 13.752,75 €; Gesamtkreditbetrag 25.247,25 €; Gesamtbetrag 27.924,00 €; Gesamtlauflistung 45.000 km; Laufzeit 36 Monate; Sollzins gebunden p.a. 4,17 %; effektiver Jahreszins 4,25 %; Schlussrate 17.160,00 €; Mtl. Plus3-Finanzierungsrate 299,00 €. Die Garantiebedingungen finden Sie unter [www.mercedes-benz.de/junge-sterne](http://www.mercedes-benz.de/junge-sterne)

Anbieter: Daimler AG, Mercedesstraße 137, 70327 Stuttgart, Partner vor Ort:



Hans Tesmer AG & Co. KG, Autorisierter Mercedes-Benz Verkauf und Service,

Lüneburger Schanze 14, 21614 Buxtehude, Tel.: 04161 738-0, Carl-Benz-Str. 10, 21684 Stade, Tel.: 04141 6063-0,

Gottlieb-Daimler-Str. 1, 21745 Hemmoor, Tel.: 04771 8884-0, [www.tesmer.de](http://www.tesmer.de)

Ein wunderbares Gemeinschaftswerk!

# Der Tombola-Erlös: Fast 30.000 Euro!

Die 7. Buxtehuder Weihnachts-Tombola war wieder ein ganz tolles Gemeinschaftswerk – viele „gute Geister“ waren daran beteiligt!

• 106 Unternehmen aus Buxtehude und der Region Hamburg (siehe unten) haben über 600 tolle Preise gestiftet – dafür herzlichen Dank!

• Handball-Marketing und das TAGEBLATT haben das Projekt wieder aktiv unterstützt!

• Viele Betriebe haben für ihre Mitarbeiter Lose als kleines Geschenk zum Nikolaus oder zu Weihnachten erworben.

• Die BSV-Handball-Kids profitieren nicht nur von der Tombola, sondern sind selbst ganz aktive Verkäufer in der Buxtehuder Fußgängerzone. Dabei lernen sie zugleich, wie man für sich und andere, für die Gemeinschaft der Buxtehuder Handball-Jugend etwas tun kann.

• Handball-Väter und -Mütter haben geholfen, Tombola-Lose an Nachbarn oder Arbeitskollegen, Verwandte und Bekannte zu verkaufen.

• Auch die Bundesliga-Spielerinnen haben ihren Beitrag geleistet, ebenso der Fan-Club „Has' & Igel“.

Das Ergebnis aller Bemühungen kann sich absolut sehen lassen: Es wurden 5.864 Lose zum Preis von 5 Euro verkauft. Das bedeutet: Stolze 29.320 Euro für den Verein zur Förderung des Jugend-Handballs in Buxtehude & Umgebung e. V. – neuer Rekord!

Das Geld wird ausschließlich für die Handball-Jugend verwendet und dient in erster Linie zur Finanzierung des Trainer-Stabes mit drei hauptamtlichen Übungsleitern.

Wer die glücklichen Gewinner der über 600 tollen Preise sind – siehe nächste Seite!



## Wir bedanken uns bei **106** Spendern!

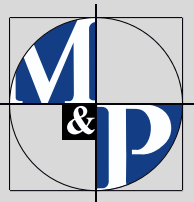
A & S Wasserbetten Zentrum  
Akzente Jutta Schmidt  
alpa-bowl Buxtehude  
AOK - die Gesundheitskasse  
ARAL Kallweit  
Autohaus Eberstein  
Autohaus Tobaben  
Auto-Partner Buxtehude  
Balance Sports Altes Land GmbH  
Baltic Sport- und Ferienhotel  
BARMER GEK  
Baufachzentrum Hasselbring  
Beiersdorf AG  
Bodo Lorenzen  
Büro- und Kopiertechnik Watzulik  
Cafe Süße Sünde  
Cha Cha Restaurants Hamburg  
Christiansen Wohnen  
Christoph Witthöft  
DB Schenker Rail AG Hamburg  
Die Hörinsel  
Druckerei Pusch  
E Aktiv Markt Euhus  
Eisbär Eis GmbH  
ELBstoff  
Elektro Wiegel Buxtehude  
Ernst Stackmann GmbH & Co. KG  
Este-Taxen  
EVV Elbe-Weser GmbH  
EWE AG

Allen Spendern und Sponsoren der 7. Buxtehuder Weihnachts-Tombola sagen wir ein herzliches Dankeschön! Weil uns die 636 Preise kostenlos zur Verfügung gestellt werden, kommen die Einnahmen zu 100 Prozent ohne jeden Abzug der Handball-Jugend zugute!

FC St. Pauli  
Fotografin Janice Bucker  
Fricke-Schule  
GOLDBECK GmbH  
Golfsclub Buxtehude  
H. O. Brunckhorst oHG  
Hair Cut  
Hamburg Freezers  
Handball-Marketing Buxtehude  
Hannover 96  
Hanse Welcome  
Hans-Ulrich Wiegel  
HASPA  
HHLA  
Hoppe Sanitärtechnik  
Hotel Altes Land  
Hotel Flensburger Hof  
HotSpring  
HSV Handball  
Karsten Jahnke Konzertdirektion  
Keimling Naturkost GmbH  
Kempa  
Kids Planet Harsefeld  
Kleinkunst-Igel

Knoefel Gastronomiebedarf  
Kopp Stahlbau Buxtehude GmbH  
Kreativ Bastelparadies GmbH  
Kulturbüro Buxtehude  
Kulturforum Buxtehude  
KVG Stade  
Landgasthof Seeburg  
Marco Wittmaier Malereibetrieb  
mare Z  
Marktkauf Buxtehude  
Mc Donald's Buxtehude  
MdB Oliver Grundmann  
Mercedes Hans Tesmer  
Möbel Dreyer  
moves Gesundheitsstudio  
Eva Richters  
Multi-Food  
Nathalie Büttner-Greve  
Naturheilpraxis Ulla Linzer  
Navigare NSBhotel  
Nordik Edelbrennerei  
NR Service- und Handels GmbH  
Obsthof Köpke  
Optiker Franz

Partyservice Höft  
Privatbrauerei Wittingen  
Reederei NSB  
Rischkau Strassen- & Tiefbau GmbH  
Rolladen Frenzel  
RUDOLF SIEVERS -  
Partner für Technik  
S-Bahn Hamburg  
Schönecke Geflügel  
Seminar für Sport und Gesundheit  
Sparkasse Harburg-Buxtehude  
Sportfive  
STADAC Automobile  
Stadtwerke Buxtehude GmbH  
Stage Entertainment GmbH  
Strandkorb-Manufaktur Buxtehude  
TAGEBLATT  
Techniker Krankenkasse  
ticketmaster GmbH  
Tischlerei Sieg  
toom Baumarkt Buxtehude  
trainknowledge GmbH  
TUI Reisecenter Buxtehude  
Unilever Deutschland  
Verlag an der Este  
VT Aurubis Hamburg  
Wisla Plock  
Yvonne Büttner  
Zahnarztpraxis Großenbacher  
Zum alten Fuhrmannshaus



Dipl.-Ingenieure  
**MEYER & PALLMANN**

Harburger Straße 28  
21614 Buxtehude  
Tel.: 04161 81081  
Fax.: 04161 81086

info@meyer-pallmann.de  
www.meyer-pallmann.de

Statische Berechnungen  
Schal- und Bewehrungspläne  
Wärmeschutznachweise



Fleißige Los-Verkäufer (von links):  
BSV-Torhüterin Antje Lenz,  
Kreisläuferin Ulrika Ågren und  
Neuzugang Jana Lembke.



## Fleißige Verkäufer!

Selbst Hasi und Buxi halfen, Lose zu verkaufen – hier zusammen mit Celina Feuerherd aus der weiblichen C-Jugend.

Aus der männlichen D-Jugend waren (von links) Morten Vogt, Ben Kowalski und Keno Jahn dabei.



marketing  
teamwork 



MARKETING | PRINT | INTERNET

Werbeberatung, Werbekonzeption,  
Grafik- und Webdesign,  
Webhosting, Druckprodukte

ANSCHRIFT  
marketing teamwork  
Harburger Straße 28, 21614 Buxtehude

KONTAKT  
Telefon: 0 41 61 / 99 3 900 - 0  
E-Mail: [info@marketing-teamwork.de](mailto:info@marketing-teamwork.de)  
Internet: [www.marketing-teamwork.de](http://www.marketing-teamwork.de)



## 7. Buxtehuder Weihnachts-Tombola 2013

# Hier sehen Sie, ob Sie

Los-Nr. Gewinn	Los-Nr. Gewinn	Los-Nr. Gewinn	Los-Nr. Gewinn	Los-Nr. Gewinn	Los-Nr. Gewinn	Los-Nr. Gewinn	Los-Nr. Gewinn	Los-Nr. Gewinn	Los-Nr. Gewinn	Los-Nr. Gewinn	Los-Nr. Gewinn	Los-Nr. Gewinn	Los-Nr. Gewinn
0008 B 145	0308 A 013	0543 B 141	0742 B 099	0973 A 004	1140 B 087	1425 B 141	1617 B 044	1850 A 013	2206 B 100	2444 B 105	2712 B 020		
0015 B 078	0314 B 024	0547 B 053	0766 B 106	0975 B 107	1149 B 107	1445 B 104	1621 A 011	1854 B 038	2208 A 010	2447 B 087	2726 B 138		
0044 B 032	0325 B 110	0550 B 041	0787 B 144	0980 B 144	1152 B 111	1452 A 006	1623 B 105	1856 B 054	2219 B 083	2448 B 053	2754 B 039		
0047 B 114	0328 B 092	0566 B 142	0806 B 078	0993 B 038	1160 B 139	1458 B 140	1655 A 006	1858 B 144	2229 B 066	2454 B 138	2764 B 024		
0060 B 148	0330 B 110	0579 B 048	0813 B 101	1003 B 141	1163 B 052	1468 B 107	1657 B 107	1874 B 137	2233 B 026	2475 A 004	2767 B 131		
0069 A 013	0334 B 082	0587 A 008	0816 B 105	1006 A 006	1172 B 078	1469 B 139	1662 A 003	1883 B 087	2242 B 067	2493 A 013	2778 B 140		
0082 B 107	0335 B 078	0593 A 004	0819 B 114	1013 B 078	1176 B 110	1482 A 004	1663 A 013	1913 B 100	2252 B 033	2504 A 006	2789 B 126		
0091 B 078	0338 A 013	0595 B 028	0820 B 029	1020 B 063	1182 B 111	1486 B 069	1666 B 139	1926 B 110	2253 A 006	2514 B 107	2790 B 104		
0093 B 116	0343 A 002	0596 A 013	0826 B 107	1021 B 118	1188 B 139	1490 B 105	1679 B 132	1936 B 139	2280 B 003	2515 B 100	2801 B 106		
0100 B 055	0359 B 105	0601 B 101	0840 B 074	1031 B 105	1189 B 078	1499 B 089	1687 A 006	1939 A 004	2325 B 092	2527 A 011	2809 B 140		
0113 B 116	0373 B 107	0610 B 023	0857 B 120	1038 B 100	1210 B 099	1508 B 108	1695 B 057	1948 A 008	2328 B 015	2554 B 140	2814 B 089		
0125 B 093	0378 B 100	0611 B 140	0882 B 020	1045 A 002	1223 A 006	1510 A 003	1697 A 007	1955 B 100	2329 B 102	2560 B 064	2817 B 101		
0130 B 105	0379 B 078	0612 B 120	0889 B 105	1046 A 003	1233 B 141	1512 B 105	1699 B 100	1956 B 029	2339 B 030	2562 B 136	2824 B 107		
0137 A 004	0386 B 047	0621 B 139	0890 B 100	1049 B 102	1241 B 085	1516 B 119	1725 B 119	1972 B 102	2341 A 006	2563 B 118	2828 A 006		
0139 A 013	0387 B 144	0622 B 129	0904 B 030	1050 B 113	1257 A 002	1525 A 004	1742 B 145	1975 A 011	2358 A 016	2587 B 133	2833 B 107		
0169 B 079	0408 B 083	0626 B 053	0918 B 100	1054 B 138	1264 B 120	1528 B 113	1761 B 089	1978 B 145	2380 B 100	2601 B 142	2850 B 053		
0178 B 107	0432 B 105	0649 B 008	0919 B 117	1065 B 107	1270 B 078	1532 B 128	1764 B 024	2011 B 116	2383 B 062	2638 B 102	2857 B 144		
0186 B 020	0436 B 117	0663 B 002	0920 B 139	1075 B 100	1284 B 024	1539 B 139	1777 B 121	2016 B 103	2388 B 078	2642 B 082	2864 B 105		
0221 B 145	0457 B 107	0673 B 020	0932 A 004	1078 B 011	1316 B 148	1550 B 064	1789 B 123	2055 B 048	2413 B 103	2651 B 142	2884 B 148		
0235 B 146	0464 B 069	0677 B 107	0936 B 088	1079 B 141	1334 B 107	1560 A 008	1805 B 113	2073 B 114	2415 B 144	2655 B 101	2889 B 116		
0238 B 020	0470 B 078	0695 B 141	0938 B 141	1088 B 105	1344 B 079	1569 B 138	1817 A 014	2086 B 100	2418 A 006	2657 B 059	2890 B 070		
0243 B 024	0483 B 046	0696 B 103	0947 B 140	1099 B 010	1363 B 101	1570 B 047	1820 B 101	2099 B 107	2424 B 117	2666 B 100	2915 B 081		
0278 B 032	0495 B 144	0714 B 005	0948 B 139	1117 B 077	1365 B 112	1575 B 142	1837 B 054	2100 A 017	2426 A 011	2674 A 008	2925 B 105		
0279 B 078	0515 B 048	0725 B 083	0950 A 002	1120 A 011	1386 A 004	1583 B 107	1840 B 075	2130 B 037	2432 A 006	2678 B 036	2930 B 100		
0296 B 107	0524 A 004	0727 B 105	0953 B 098	1122 B 134	1407 B 110	1599 B 053	1845 B 103	2143 A 004	2433 B 148	2687 B 141	2942 B 120		
0300 B 141	0531 B 056	0730 B 147	0962 B 142	1134 B 091	1415 B 080	1603 B 142	1847 B 142	2157 A 007	2439 B 143	2700 B 115	2959 A 006		
0303 B 135	0533 B 065	0731 B 057	0968 B 136	1138 B 110	1416 B 053	1614 B 106	1848 B 109	2161 A 006	2443 B 078	2702 B 100	2977 B 096		

## 103 Preise, die man für Geld nicht kaufen kann!

A 001	1 x	Mitfahrt im Führerstand einer E-Lok für 2 Personen (DB Schenker Rail AG)
A 002	5 x	Führung Rangierbahnhof Maschen für 2 Personen am 22.02. (DB Schenker Rail AG)
A 003	5 x	2 Karten zum HSV-Heimspiel mit Arena-Führung durch die 02 World (HSV Handball)
A 004	15 x	Baggerfahren in der Eilendorfer Kiesgrube (Rischkau Strassen- & Tiefbau GmbH)
A 005	1 x	Selbstgefertigtes Kaffeebecher-Set „BSV - 25 Jahre“ (Yvonne Büttner)
A 006	30 x	Besichtigung HHLA Container Terminal für 2 Personen am 29.03.2014 (HHLA)
A 007	4 x	Führung im Schiffs-Simulator der Reederei NSB am 17.01.2014 (Reederei NSB)
A 008	10 x	Stadionführung für 2 Personen am Millerntor mit einem Kiez-Promi (FC St. Pauli)
A 009	1 x	Original-Trikot Fußball-Nationalteam aus Brasilien mit Unterschriften (TAGEBLATT)
A 010	2 x	Besuch der HSV-Spieltags-Pressekonferenz (TAGEBLATT)
A 011	10 x	TAGEBLATT-Führung für 2 Personen mit Besuch der Rotation (TAGEBLATT)
A 012	1 x	3-tägige Berlin-Reise für 2 Personen auf Einladung von MdB Oliver Grundmann
A 013	14 x	„Fahrt ins Blaue“ für 2 Personen mit dem historischen KVG-Bus (KVG Stade)
A 014	1 x	Oldtimer-Ausflug mit Picknick von und mit Seeburg-Chef Carl-Michael Hofmann
A 015	1 x	Red-Bull-Cap mit Unterschriften von Vettel & Webber (Nathalie Büttner-Grebe)
A 016	1 x	Kochkurs von Kim Lindenuu für 4 Personen im eigenen Haus (Altes Fuhrmannshaus)
A 017	1 x	2 VIP-Tickets HSV Fußball - 1. FC Nürnberg (Sportfive)

## 533 Preise im Wert von fast 30.000 Euro!

B 001	1 x	Strandkorb der Strandkorbprofis (Strandkorb-Manufaktur Buxtehude)
B 002	1 x	Wasserbett im Wert von 1.000 Euro (A & S Wasserbetten Zentrum)
B 003	1 x	5 Tage mit Halb-Pension auf Usedom für 2 Personen (Baltic Sporthotel)
B 004	1 x	Wohlfühl-Wochenende für 2 Personen im Seehotel am Tankumsee (Wittinger)
B 005	1 x	Tank-Gutschein für 200 Liter Benzin (ARAL Kallweit)
B 006	1 x	OKI MB 441 Multifunktionsgerät für 300 Euro (Büro- und Kopiertechnik Watzulik)
B 007	1 x	Wochenende in Kühlungsborn für 2 Personen (Sparkasse Harburg-Buxtehude)
B 008	1 x	Criminal-Dinner mit 4 Gang Menü in Appelbeck für 2 Personen (Autohaus Tobaben)
B 009	2 x	Foto-Abonnement im Wert von je 300 Euro (Fotografin Janice Bucker)
B 010	1 x	2 VIP-Tickets HSV Handball gegen HBW Balingen am 02.03.2014 (ticketmaster)
B 011	1 x	Einkaufs-Gutschein über 250 Euro (Ernst Stackmann GmbH & Co. KG)
B 012	1 x	Gutschein über ein BMW-Wochenende mit 300 Freikilometern (STADAC Automobile)
B 013	1 x	Wochenende für 2 Personen + Spiel SG Flensburg (Hotel Flensburger Hof)
B 014	1 x	Kette mit Anhänger von Thomas Sabo für 250 Euro (H. O. Brunckhorst oHG)
B 015	1 x	Gutschein über 2 Eintrittskarten für das Rocky Musical (Stage Entertainment)
B 016	1 x	Alu-Trekking-Rad 28" im Wert von 222 Euro (Marktkauf Buxtehude)
B 017	1 x	Wochenende VW Up! mit Besuch in der Autostadt Wolfsburg (Autohaus Eberstein)
B 018	1 x	Hochwertige Stehlampe von Trio im Wert von 198 Euro (Möbel Dreyer)
B 019	1 x	2 Karten Dr. Eckard von Hirschhausen am 03.09.2014 (Karsten Jahnke)
B 020	10 x	12er-Karte für die Aquarella-Sauna (Stadtwerke Buxtehude GmbH)
B 021	1 x	10er-Karte PowerPlate - Die Beauty-Sensation (Balance Sports Altes Land GmbH)
B 022	1 x	Segway-Tour für 2 Personen mit dem Navigare-Chef (Navigare NSBhotel)
B 023	2 x	2 Karten für den 10. Stader Opernball (TAGEBLATT)
B 024	10 x	Bundesliga-Dauerkarte beim Buxtehuder SV für die Saison 2014/2015
B 025	1 x	Magic & Dinner für 2 Personen im Hotel Vier Linden am 15.03.2014 (Bodo Lorenzen)
B 026	2 x	Yoga-Gutschein im Wert von je 120 Euro (Christoph Witthöft)
B 027	1 x	Gutschein für ein 4-Gänge-Menü (Navigare NSBhotel)
B 028	2 x	Elektrische Zahnbürste im Wert von 100 Euro (Zahnarztpraxis Großenbacher)
B 029	3 x	Gutschein für Malerarbeiten über 100 Euro (Marco Wittmaier Malereibetrieb)
B 030	5 x	2 VIP-Tickets Rallycross-Lauf auf dem Estering (Sparkasse Harburg-Buxtehude)
B 031	3 x	Reisegutschein über 100 Euro von der Deutschen Bahn (S-Bahn Hamburg)
B 032	2 x	Insektenschutz-Spannrahmen im Wert von 100 Euro (Rolladen Frenzel)
B 033	3 x	Gutschein für einen Monat Zusatz-/Nachhilfeunterricht (Fricke-Schule)



# ...und hier Sie, was Ihr

Die Glücksnummern für die 636 Gewinne der 7. Buxtehuder Weihnachts-Tombola wurden am 4. Januar 2014 unter Aufsicht von Notar Wolfgang Freudenthal auf der Tombola-Party im Buxtehuder Gildehaus gezogen. Dort jubelten die ersten Gewinner!

Alle 636 Glücksnummern finden Sie oben in der großen Tabelle – wenn sie dort Ihre Los-Nummer sehen, haben Sie gewonnen!

Hinter der Glücksnummer finden Sie eine Kennziffer (beginnend mit „A“ oder „B“). Schauen Sie jetzt einfach in der Übersicht aller Preise

B 034	1 x	2 Karten für Barbara Schöneberger am 11.05.2014 (Karsten Jahnke)
B 035	1 x	91-teiliger Werkzeugkoffer im Wert von 99 Euro (toom Baumarkt Buxtehude)
B 036	1 x	Akku-Schrauber von Einhell im Wert von 99 Euro (toom Baumarkt Buxtehude)
B 037	3 x	2 VIP-Karten zum BSV-Spiel gegen HSG Bensheim/Auerbach am 29.01.2014
B 038	3 x	2 VIP-Karten zum BSV-Spiel gegen DJK/MJC Trier am 16.02.2014
B 039	3 x	2 VIP-Karten zum BSV-Spiel gegen SG BBM Bietigheim am 26.02.2014
B 040	1 x	2 Karten für Jason Derulo am 04.03.2014 (Karsten Jahnke Konzertdirektion)
B 041	2 x	Handgetischerte Wanduhr im Wert von 90 Euro (Tischlerei Sieg)
B 042	1 x	Jahreskarte für das Buxtehuder Heidebad (Stadtwerke Buxtehude GmbH)
B 043	1 x	Gutschein 10-stündigen Rücken-Fit-Kurs (moves Gesundheitsstudio Eva Richters)
B 044	2 x	Geländewagen-Parcours von Mercedes-Benz in Bremen (Mercedes Hans Tesmer)
B 045	1 x	Küchenmixer „Silverline“ von Bartscher (Knoefel Gastronomiebedarf)
B 046	3 x	Essen für 2 Personen im Hotel Altes Land in Jork (Hotel Altes Land)
B 047	2 x	WM-Trikot der Fußball-Nationalmannschaft (NR Service- und Handels GmbH)
B 048	5 x	Gutschein für eine Zahn-Prophylaxe beim mare Z (mare Z)
B 049	1 x	2 Karten für das Spiel Werder Bremen - Eintracht Braunschweig (EWE AG)
B 050	1 x	Hochwertiges Kissen-Set (Akzente Jutta Schmidt)
B 051	2 x	Trikot mit original Unterschriften von Wisla Plock (Handball)
B 052	1 x	Rücken-Fitness-Kurs (Seminar für Sport und Gesundheit)
B 053	10 x	Ausflug für 2 Personen mit dem Moorexpress (EVB Elbe-Weser GmbH)
B 054	2 x	2 Karten zum Spiel der EWE Baskets Oldenburg am 09.02.2014 (EWE AG)
B 055	3 x	2 VIP-Karten für das Heimspiel von VT Aurubis am 19.2.2014 (VT Aurubis Hamburg)
B 056	1 x	Swatch-Uhr aus limitierter Auflage für 60 Euro (H. O. Brunckhorst oHG)
B 057	2 x	Klangschalen-Massage (Naturheilpraxis Ulla Linzer)
B 058	1 x	Kempa-Handball mit Unterschrift von Bundestrainer Heuberger (Kempa)
B 059	1 x	Makita Winkelschleifer GA 5030 (Baufachzentrum Hasselbring)
B 060	1 x	Hochwertige Hängeleuchte von Reality im Wert von 59 Euro (Möbel Dreyer)
B 061	1 x	Rucksack + Handtuch von Kempa (trainknowledge GmbH)
B 062	1 x	Sporttasche + Socken von Kempa (trainknowledge GmbH)
B 063	1 x	Signiertes Trikot SV Werder Bremen (Sparkasse Harburg-Buxtehude)
B 064	3 x	Reise-Gutschein im Wert von 50 Euro (TUI Reisecenter Buxtehude)

# 7. Buxtehuder Weihnachts-Tombola 2013 gewonnen haben...



Los-Nr. Gewinn	Los-Nr. Gewinn	Los-Nr. Gewinn	Los-Nr. Gewinn	Los-Nr. Gewinn	Los-Nr. Gewinn	Los-Nr. Gewinn	Los-Nr. Gewinn	Los-Nr. Gewinn	Los-Nr. Gewinn	Los-Nr. Gewinn	Los-Nr. Gewinn	Los-Nr. Gewinn	Los-Nr. Gewinn	Los-Nr. Gewinn	Los-Nr. Gewinn								
2978 A 008	3189 A 006	3392 B 144	3662 B 024	3929 B 078	4133 B 105	4356 B 084	4608 B 105	4875 B 117	5115 B 140	5400 B 055	5709 B 141	2995 B 114	3192 B 086	3405 B 049	3663 B 103	3947 B 103	4147 B 108	4357 B 030	4659 B 115	4876 B 078	5120 B 128	5419 B 012	5720 B 141
2996 B 107	3204 B 134	3409 B 020	3669 B 119	3949 B 064	4148 A 004	4374 B 020	4660 A 006	4882 B 105	5124 B 020	5450 B 078	5721 B 105	3001 B 125	3211 B 028	3420 A 010	3688 B 066	3960 B 100	4161 B 145	4390 B 133	4664 B 034	4891 A 013	5142 A 002	5453 B 138	5731 B 066
3015 B 048	3214 B 110	3435 A 007	3710 B 072	3964 B 105	4165 B 033	4394 B 139	4666 B 040	4892 B 071	5154 A 006	5454 B 144	5733 B 035	3020 B 045	3217 B 131	3460 B 135	3718 B 026	3989 B 142	4176 B 030	4406 B 078	4685 B 132	4893 B 031	5192 B 141	5461 B 050	5745 A 006
3044 B 071	3219 B 110	3464 B 069	3723 B 117	4009 B 105	4177 B 024	4416 B 148	4699 B 105	4911 B 121	5193 B 141	5464 B 039	5755 B 141	3047 B 053	3220 B 144	3492 B 053	3727 B 139	4011 A 005	4181 B 033	4435 B 053	4716 A 013	4912 B 144	5197 B 087	5468 B 134	5766 B 030
3048 B 095	3223 B 046	3527 B 078	3731 B 139	4021 B 025	4198 A 011	4437 B 144	4729 B 066	4914 B 114	5205 B 118	5498 B 145	5772 B 037	3055 B 060	3232 B 021	3532 B 078	3744 B 107	4023 B 108	4200 A 008	4442 B 105	4733 B 100	4953 A 013	5217 B 121	5514 B 133	5773 B 116
3061 B 031	3246 B 139	3542 B 087	3747 B 001	4024 B 120	4225 B 141	4448 B 023	4734 B 100	4977 B 024	5220 B 100	5519 B 107	5785 A 008	3062 B 144	3267 B 024	3545 B 078	3751 B 014	4034 B 101	4240 B 018	4464 A 013	4746 A 006	4979 B 112	5226 B 058	5523 A 011	5788 B 092
3068 B 107	3273 B 118	3552 B 145	3775 B 107	4037 A 011	4247 B 075	4487 A 013	4747 B 078	4980 B 131	5235 B 100	5528 B 115	5790 B 107	3071 B 017	3274 B 133	3564 B 121	3791 B 109	4041 B 009	4249 B 083	4488 B 100	4751 B 041	4985 B 073	5237 B 109	5536 A 015	5792 B 131
3077 B 145	3280 B 140	3568 B 103	3793 B 107	4051 B 123	4252 B 105	4492 B 042	4762 A 006	4992 B 131	5283 B 027	5564 B 100	5798 B 124	3084 B 131	3309 A 006	3569 B 118	3797 A 006	4058 B 103	4260 B 105	4526 B 100	4773 B 138	5006 B 031	5290 B 037	5575 A 008	5802 B 007
3095 B 098	3310 B 055	3585 B 105	3813 B 105	4068 B 144	4274 B 099	4533 B 133	4777 A 008	5026 B 105	5296 B 016	5588 A 006	5812 B 097	3117 B 106	3316 B 004	3594 B 141	3814 B 024	4072 B 138	4284 B 107	4546 B 091	4783 A 012	5030 B 116	5304 B 111	5597 B 078	5840 A 013
3135 B 127	3320 B 103	3604 B 083	3828 A 001	4084 B 119	4288 B 143	4548 A 006	4788 B 128	5042 B 094	5327 B 020	5616 B 081	5847 B 105	3146 B 144	3321 B 061	3606 B 138	3831 B 138	4088 B 013	4289 B 125	4555 A 004	4810 B 141	5049 B 100	5329 B 046	5627 B 130	5848 B 105
3152 B 101	3340 B 048	3615 A 003	3836 A 006	4092 B 051	4301 B 044	4585 B 141	4825 B 119	5055 B 009	5340 B 142	5647 B 092	5852 B 092	3174 B 101	3353 B 141	3618 A 006	3852 B 121	4096 B 101	4307 B 098	4596 A 006	4829 B 078	5061 B 103	5356 B 118	5656 B 134	5854 B 090
3183 B 043	3363 A 003	3633 B 029	3867 A 004	4097 A 006	4309 B 107	4597 B 078	4832 B 022	5071 B 081	5359 B 070	5678 B 038	5859 B 076	3185 B 141	3364 A 004	3636 B 144	3901 B 105	4114 B 134	4324 A 006	4600 B 140	4846 B 142	5078 B 020	5361 B 136	5681 B 100	5869 A 009
3186 B 039	3386 B 051	3638 B 107	3907 B 107	4118 A 008	4325 A 006	4603 B 006	4856 A 007	5084 B 139	5363 B 068	5701 B 078	5871 B 053	3187 B 019	3391 B 145	3645 A 011	3923 A 011	4124 B 128	4341 B 122	4604 B 140	4869 B 107	5113 A 006	5373 B 106	5706 B 125	5900 B 117

## erfahren Preis ist!



links und rechts in den roten Kästen, was Ihr Preis ist. Die Gewinner können sich ihre Preise bis 31. Januar 2014 im BSV-Shop Viverstraße 2 abholen.

Allen Gewinnern einen herzlichen Glückwunsch!

Und wenn Sie diesmal leer ausgegangen sein sollten, so möchten wir Sie trösten: Der größte Gewinner ist in jedem Fall die Handball-Jugend.

Dafür allen Teilnehmern ein herzliches Dankeschön!

B 065	1 x	Dienstleistungs-Gutschein im Wert von 50 Euro (Hoppe Sanitärtechnik)
B 066	4 x	Einkaufs-Gutschein im Wert von 50 Euro (Elektro Wiegel Buxtehude)
B 067	1 x	Einkaufs-Gutschein im Wert von 50 Euro (Optiker Franz)
B 068	1 x	Taxi-Gutschein im Wert von 50 Euro (Este-Taxen)
B 069	3 x	Hochwertiges Schraubendreher-Set mit Bits von Wera (RUDOLF SIEVERS)
B 070	2 x	Hochwertige Atlanten (Verlag an der Este)
B 071	2 x	Restaurant-Gutschein im Wert von 50 Euro (Zum alten Fuhrmannshaus)
B 072	1 x	Einkaufs-Gutschein im Wert von 50 Euro (Christiansen Wohnen)
B 073	1 x	BBQ-Grill (12 inch) (HASPA)
B 074	1 x	Vegafino - Veggie-Drinks-Maker (Keimling Naturkost GmbH)
B 075	2 x	Gutschein ein Monat Training (moves Gesundheitsstudio Eva Richters)
B 076	1 x	Gutschein für eine Kirschbaum-Patenschaft (Obsthof Köpke)
B 077	1 x	Gutschein für ein Navigare-Brunch (Navigare NSBhotel)
B 078	25 x	2 Karten zum Champions League Heimspiel am 23.02.2014 (HSV Handball)
B 079	2 x	Friseur-Gutschein im Wert von 40 Euro (Hair Cut)
B 080	1 x	Atlas „Die Welt im Fokus“ von Pro Futura (Kopp Stahlbau Buxtehude GmbH)
B 081	3 x	Frühstücks-Bowling für 2 Personen (alpa-bowl Buxtehude)
B 082	2 x	Hochwertiger Outdoor-Rucksack (Techniker Krankenkasse)
B 083	5 x	2 Eintrittskarten zum Heimspiel der Hamburg Freezers am 14.02.2014 (Hamburg Freezers)
B 084	1 x	Gutschein für ein rustikales Lighthouse-Buffet (Navigare NSBhotel)
B 085	1 x	Gutschein für eine Rückenmassage (moves Gesundheitsstudio Eva Richters)
B 086	1 x	Original Mini Damentasche Retro Style (STADAC Automobile)
B 087	5 x	Golf-Schnupperkurs mit Lunch im Clubhaus (Golfclub Buxtehude)
B 088	1 x	Brockhaus Deutschland (Kopp Stahlbau Buxtehude GmbH)
B 089	3 x	2 Karten für die Halepaghen-Bühne (Kulturbüro Buxtehude)
B 090	1 x	Kempa-Sporttasche (Kempa)
B 091	2 x	Gutschein für 2 Eintrittskarten (Kleinkunst-Igel)
B 092	5 x	Verkostung in der Nordik Edelbrennerei Jork für 2 Personen (Nordik Edelbrennerei)
B 093	1 x	Kempa-Rucksack (Kempa)
B 094	1 x	2 Eintrittskarten zum Klassik-Festival am 21.02.2014 (Kulturforum Buxtehude)
B 095	1 x	Bildbände „Landkreis Stade“ und „Die Geest und Buxtehude“

B 096	1 x	Lenkdrachen (HASPA)
B 097	1 x	Kinder-Fanshirt von Red Bull Racing (Nathalie Büttner-Greve)
B 098	3 x	Pizza-Bowling für 2 Personen (alpa-bowl Buxtehude)
B 099	3 x	Fitness-Bowling für 2 Personen (alpa-bowl Buxtehude)
B 100	25 x	Kaffee & Kuchen für 4 Personen im Panorama-Restaurant (Stackmann)
B 101	10 x	Einkaufsgutscheine im Wert von 25 Euro (Ernst Stackmann GmbH & Co. KG)
B 102	4 x	Einkaufs-Gutschein über 25 Euro für Speise-Eis (Eisbär Eis GmbH)
B 103	10 x	Einkaufs-Gutschein im BSV-Shop für 25 Euro (Handball-Marketing Buxtehude)
B 104	2 x	Einkaufs-Gutschein im Wert von 25 Euro (Kreativ Bastelparadies GmbH)
B 105	30 x	Besichtigung Wittinger-Brauerei inkl. Busfahrt für 2 Personen (Hanse Welcome)
B 106	5 x	2 Eintrittskarten für „Jazz & more“ 25.04.2014 bei NSB (Hans-Ulrich Wiegel)
B 107	30 x	Besuch des Auswärtsspiels in Blomberg inkl. Busfahrt für 2 Personen
B 108	3 x	Einkaufs-Gutschein im Wert von 25 Euro (E aktiv markt Euhus)
B 109	3 x	Gutschein über einen Sicherheits-Check im Wert von 15 Euro (Auto-Partner Buxtehude)
B 110	8 x	Gesellschaftsspiel (Verlag an der Este)
B 111	3 x	Gutschein für 20 Gratis-Musik-Downloads (BARMER GEK)
B 112	2 x	Büroset Kugelschreiber + Planer (BARMER GEK)
B 113	3 x	Fan-Shirt + Ansteckpin (Hannover 96)
B 114	5 x	Hochwertiger Regenschirm (GOLDBECK GmbH)
B 115	3 x	Weinkarton mit 3 Flaschen (Kopp Stahlbau Buxtehude GmbH)
B 116	6 x	2 Karten zum Europapokal-Heimspiel gegen Erd HC am 08.02.2014
B 117	6 x	2 Karten zum BSV-Spiel gegen DJK/MJC Trier am 16.02.2014
B 118	6 x	2 Karten zum BSV-Spiel gegen SG BBM Bietigheim am 26.02.2014
B 119	5 x	Einkaufs-Gutschein im Wert von 20 Euro (Schönecke Geflügel)
B 120	5 x	Kaffee-Gutschein im Mc Café im Wert von 20 Euro (Mc Donald´s)
B 121	5 x	Restaurant-Gutschein im Wert von 20 Euro (Cha Cha Restaurants Hamburg)
B 122	1 x	Großes Badetuch (AOK - die Gesundheitskasse)
B 123	2 x	Krimi-Paket bestehend aus 2 Büchern
B 124	1 x	Buch „10 Jahre Erfolg - TUI und Hannover 96“ + Ansteckpin (Hannover 96)
B 125	3 x	Badetuch mit Bade-Ente (HotSpring)
B 126	1 x	Boule-Set (HASPA)
B 127	1 x	Wein-Set (HASPA)
B 128	4 x	Nivea Verwöhn-Set (Beiersdorf AG)
B 129	1 x	Kulturtasche von Hannover 96 + Ansteckpin (Hannover 96)
B 130	1 x	Kulinarische Geschenkbox „Winterzauber“ (Keimling Naturkost GmbH)
B 131	6 x	Digitaler Poster-/Fotodruck DIN A1 (Druckerei Pusch)
B 132	2 x	Gutschein für 2 Kinder im Kids Planet Harsefeld (Kids Planet Harsefeld)
B 133	5 x	Taschenrechner (Kopp Stahlbau Buxtehude GmbH)
B 134	5 x	LED-Taschenlampe (Kopp Stahlbau Buxtehude GmbH)
B 135	2 x	Leder-Portemonnaie (Kopp Stahlbau Buxtehude GmbH)
B 136	3 x	Zweiteiliges Büro-Set von Pro Futura (Kopp Stahlbau Buxtehude GmbH)
B 137	1 x	Gutschein für eine Kopfmassage (moves Gesundheitsstudio Eva Richters)
B 138	9 x	Bücher & Bildbände (Verlag an der Este)
B 139	14 x	Geschenkpakete von AXE / Dove for Men (Unilever Deutschland)
B 140	10 x	Shaker + Eiweiß-Drink (Multi-Food)
B 141	20 x	Restaurant-Gutschein im Wert von 10 Euro (Cafe Süße Sünde)
B 142	10 x	Einkaufs-Gutschein von ELBstoff im Wert von 10 Euro (ELBstoff)
B 143	2 x	Currywurst mit Pommes für 2 Personen (Partyservice Höft)
B 144	16 x	AXE-Pflegepakete (Doppelpack) (Unilever Deutschland)
B 145	9 x	Nivea Men Active Set - Jogi Löw Edition (Beiersdorf AG)
B 146	1 x	Bildband „Die Statik der Träume“ (Kopp Stahlbau Buxtehude GmbH)
B 147	1 x	Bildband „Natur als Vorbild“ (Kopp Stahlbau Buxtehude GmbH)
B 148	5 x	Ohrwärmer und Handgelenktasche (Die Hörinsel)

Auch die Jungen spielen in allen Altersklassen in der höchsten Hamburg-Liga:  
B-Jugend Vierter – C-Jugend Dritter – D-Jugend Zweiter – E-Jugend Herbstmeister

# BSV gehört auch in der männlichen Jugend zu den Top-Vereinen in Hamburg



Moritz Witthöft (16), Leistungsträger in der männlichen B-Jugend und auch in der männlichen A-Jugend des BSV.

**N**icht nur die weiblichen Jugend-Mannschaften des BSV sorgen für Furore, auch im männlichen Bereich gehört der BSV zu den Top-Vereinen innerhalb des Hamburger Handball-Verbandes: In allen Alters-

klassen spielt der BSV jeweils in der höchsten Spielklasse mit – und zwar mit Erfolg: Das zeigen die Platzierungen nach der Hinrunde:

- Die **A-Jugend** liegt auf Platz 9
- Die **B-Jugend** ist Vierter
- Die **C-Jugend** Dritter – nur HSV Handball und der AMTV sind besser
- Die **D-Jugend** ist Zweiter – hinter dem HSV Handball

Die E-Jugend ist sogar Erster, freut sich über die inoffizielle Herbst-Meisterschaft und möchte gerne mal wieder den Titel nach Buxtehude holen!

Handball-Abteilungsleiter Peter Prior: „Ein großes Dankeschön an alle Jugendtrainer, wir sind auch im männlichen Bereich auf einem guten Weg!“

## Männliche A-Jugend Hamburg Liga

1. HG Norderstedt	301:253	16:4
2. Niendorfer TSV	334:275	16:4
3. SG Bergedorf/VM	248:222	14:4
4. TSV Ellerbek	297:263	14:6
5. TSV Uetersen	289:275	10:8
6. TuS Finkenwerder	287:299	10:10
7. BW 96 Schenefeld	318:298	8:12
8. SG Hamburg-Nord 2	248:301	4:16
9. Buxtehuder SV	238:311	4:16
10. HSG Rissen/Wedel	251:314	2:18

## Männliche B-Jugend Hamburg Liga

1. SG Hamburg-Nord	266:207	18:0
2. SG Wilhelmsburg	245:217	14:4
3. TuS Aumühle-Wohltorf	228:228	12:6
4. Buxtehuder SV	272:216	12:6
5. TSV Ellerbek	222:207	10:8
6. AMTV Hamburg 2	219:235	8:10
7. Rellinger TV	202:212	6:12
8. Elmshorner HT	187:221	4:14
9. HG Norderstedt	183:228	3:15
10. TuS Esingen	222:275	3:15

## Männliche C-Jugend Hamburg Liga

1. AMTV Hamburg	346:186	20:0
2. HSV Hamburg	273:161	18:2
3. Buxtehuder SV	323:245	14:6
4. TSV Ellerbek	246:229	12:8
5. Elmshorner HT	268:240	12:8
6. SG Hamburg-Nord	234:246	10:10
7. TuS Aumühle-Wohltorf	202:258	7:13
8. Walddorfer SV	199:336	4:16
9. HG Norderstedt	223:317	3:17
10. SC Alstertal-Langenh.	196:292	0:20

## Männliche D-Jugend Hamburg Liga

1. HSV Hamburg	261:138	18:0
2. Buxtehuder SV	232:153	14:4
3. HG Norderstedt	224:224	11:7
4. AMTV Hamburg	159:190	9:9
5. Norderstedter SV	170:185	4:12
6. TSV Ellerbek	124:191	2:14
7. HT 16 Hamburg	109:198	2:14

## Männliche E-Jugend Hamburg - Staffel 1

1. Buxtehuder SV	269:127	16:2
2. HSV Hamburg	238:169	15:3
3. Elmshorner HT	167:140	12:6
4. AMTV Hamburg	162:177	10:8
5. HG Norderstedt	198:185	10:8
6. TuS Esingen	173:161	8:8
7. HT 16 Hamburg	124:163	8:10
8. SG Hamburg-Nord	162:204	5:13
9. Rellinger TV	123:162	4:12
10. Eimsbütteler TV	96:224	0:18

## Männliche B-Jugend Landesliga Hamburg Gruppe 1

1. HSG Pinnau	263:192	16:0
2. Elmshorner HT 2	222:169	14:2
3. Eimsbütteler TV	205:152	10:6
4. Halstenbeker TS	208:158	10:6
5. Barmstedter MTV	171:166	8:8
6. BW 96 Schenefeld	162:207	6:10
7. Buxtehuder SV 2	183:215	4:12
8. SV Blankenese	171:223	3:13
9. Ahrensburger TSV 2	156:259	1:15

## Männliche C-Jugend Landesliga Hamburg Gruppe 1

1. Barmstedter MTV	286:182	16:0
2. Rellinger TV	230:153	13:3
3. HSG Pinnau	220:196	11:5
4. TV Fischbek	206:188	10:6
5. SV Blankenese	244:226	8:8
6. TuS Esingen	242:192	8:8
7. Niendorfer TSV	179:231	4:12
8. Buxtehuder SV 2	166:238	2:14
9. Ahrensburger TSV 2	133:300	0:16

## Männliche D-Jugend Bezirksliga Hamburg Gruppe 3

1. TSV Buchholz 08	209:103	15:1
2. TH Eilbeck	183:90	15:1
3. TV Billstedt	157:115	12:4
4. Buxtehuder SV 2	107:101	8:8
5. TV Fischbek	180:144	8:8
6. SG Harburg	158:180	6:10
7. SG Wilhelmsburg	129:138	6:10
8. TuS Aumühle-Wohltorf 2	91:222	2:14
9. THB Hamburg 03 2	64:185	0:16

## Spiele der männl. Jugend

So 26.01. 11.00 mE	BSV - HSV Hamburg
So 02.02. 17.30 mA	BSV - SG Bergedorf
So 09.02. 12.30 mE	BSV - Rellinger TV
Sa 15.02. 17.30 mD	BSV - HSV Hamburg
So 16.02. 11.30 mC	BSV - HSV Hamburg
Sa 22.02. 14.00 mB	BSV - TSV Ellerbek
So 23.02. 17.40 mA	BSV - TSV Uetersen

## Kurzichtigkeit und Astigmatismus über Nacht korrigieren!



Optiker  
Franz

Tagsüber perfekt sehen –  
ohne Sehhilfe

Info unter [www.optiker-franz.de](http://www.optiker-franz.de) –  
oder fragen Sie uns!

➤ Lange Straße 44  
21614 Buxtehude

➤ Telefon  
(0 41 61) 45 43

➤ Telefax  
(0 41 61) 55 42 54

Männer Landesliga Hamburg (Gruppe 2)		
1. Ahrensburger TSV	374:326	19:5
2. SG BSV/HSV	329:290	18:6
3. THB Hamburg 03	370:324	17:7
4. HT Norderstedt 2	367:327	15:9
5. Buxtehuder SV	317:322	15:9
6. SG Bergedorf/VM	326:308	14:10
7. SC Alstertal-Langen. 2	326:320	13:11
8. FC St. Pauli 2	326:354	10:14
9. SG Hamburg-Nord 3	332:354	8:16
10. TSV Ellerbek 3	306:355	6:18
11. HG Hamburg-Barmbek	3327:353	6:18
12. TV Billstedt	336:403	3:21

Männer Bezirksliga Hamburg (Gruppe 2)		
1. TH Eilbeck	231:180	14:2
2. HT Norderstedt 4	227:212	14:4
3. TuS Finkenwerder	273:215	13:5
4. Halstenbeker TS 3	224:196	12:4
5. SC Alstertal-Langen. 3	262:263	8:10
6. Buxtehuder SV 2	296:295	8:10
7. SG Altona	235:248	7:11
8. Barmstedter MTV 2	255:282	5:13
9. SG Osdorf/Lurup	161:230	4:14
10. FC St. Pauli 4	193:236	3:15

### Spiele der 1. Männer 2014

So 19.01.	19.00	BSV-SG BSV/HSV
So 08.02.	19.00	BSV-SG Bergedorf/VM
Sa 22.02.	19.00	BSV-FC St. Pauli 2
Sa 01.03.	19.15	BSV-TSV Ellerbek 3
Sa 29.03.	19.00	BSV-SG HH Nord 3



Die 1. Männer-Mannschaft des BSV für die Saison 2013/14:  
**HINTEN VON LINKS:** Trainer Robert Frahm, Andreas Krüger, Björn Walter, Michael Adler, Malte Sturmann, Michael Ziegler, Marius Bankau, Rene Junk. **VORNE VON LINKS:** Hauke Hoppe, Marcel Bankau, Joscha Jolitz, Björn Törnagel, Joost Bochynski, Tim Ockelmann.  
 Es fehlen: Simon Krause, Finn Lohmann, Tobias Präkels, Sebastian Lauster, Skalde Runge, Tobias Schröder.

BSV-Männer finden endlich in die Erfolgsspur zurück

# Spaß am Handball!

**D**ie Handball-Männer des BSV haben schwere Jahre hinter sich – aber jetzt scheint es endlich wieder aufwärts zu gehen. Der neue Trainer Robert Frahm hat der Truppe wieder Leben eingehaucht...

In der letzten Saison konnte der Klassenerhalt in der Landesliga Hamburg nur dank der 2. Herren-Mannschaft gesichert werden. In dieser Saison dagegen hält man sich von den

Abstiegsplätzen fern!

Nach zuletzt 6(!) Siegen in Folge liegt die Mannschaft von Trainer Robert Frahm mit 15:9 Punkten in der Tabelle auf Platz 5 – und damit bereits 9 Punkte vor dem ersten Abstiegsplatz.

Der neue Trainer Robert Frahm (27) hat eine gesunde Mischung von erfahrenen Kräften wie Michael Adler (40) und Finn Lohmann (30) sowie jungen Spielern wie Joscha Jolitz (19), Sebasti-

an Lauster (20) und Skalde Runge (20). Aus der männlichen A-Jugend des BSV bekommen Hauke Hoppe (18) und Tim Okelmann (17) bereits regelmäßig Spielanteile.

Handball-Abteilungsleiter Peter Prior: „Wir sind mit dieser Mannschaft auf einem guten Weg. Es macht richtig Spaß, der Truppe zuzuschauen. Dieses Team ist eine gute Perspektive für unsere Nachwuchsspieler.“



## Wir wünschen dem BSV-Handball-Team viel Erfolg auf dem Weg zur Finalrunde!



Seit über 30 Jahren bauen wir Reihenhäuser, Doppelhäuser und attraktive Eigentumswohnungen in Hamburg und Umgebung.

Unternehmensgruppe  
**GESA**Bau

Liliencronstraße 25  
 21629 Neu Wulmstorf  
 Tel. 040/700 192-0  
[www.gesabau.de](http://www.gesabau.de)

# Länderpokal in Buxtehude



Die 15-jährige Emily Bölk aus der BSV-Jugend ist die Tochter der früheren BSV-Spielerin und Weltmeisterin von 1993

Andrea Bölk. Emmy absolvierte bereits zwölf Spiele im Nationaltrikot und traf dabei 63 Mal.

#### Samstag, 18. Januar 2014:

11:00 Uhr Bayerischer HV - Hamburger HV  
12:45 Uhr HV Mecklenburg-Vorpommern - HV Sachsen  
14:30 Uhr HV Saar - Bayerischer HV  
16:15 Uhr Hamburger HV - HV Mecklenburg-Vorpommern  
18:00 Uhr HV Sachsen - HV Saar

#### Sonntag, 19. Januar 2014:

10:00 Uhr Bayerischer HV - HV Mecklenburg-Vorpommern  
11:30 Uhr Hamburger HV - HV Sachsen  
13:00 Uhr HV Mecklenburg-Vorpommern - HV Saar  
14:30 Uhr HV Sachsen - Bayerischer HV  
16:00 Uhr HV Saar - Hamburger HV

Im Jugend-Handball gibt es in Buxtehude gleich zu Jahresbeginn ein weiteres Highlight: Am Wochenende 18. und 19. Januar 2014 veranstaltet der Buxtehuder SV gemeinsam mit dem Hamburger Handball-Verband die Länderpokal-Vorrunde der weiblichen Jugend im Jahrgang 1998 und jünger.

Der Länderpokal ist die Deutsche Meisterschaft für Länderauswahlmannschaften und zugleich eine abschließende Sichtung für die besten deutschen Nachwuchs-Talente.

In vier Vorrunden-Gruppen mit je fünf Auswahl-Teams qualifizieren sich jeweils die beiden besten Mannschaften für die Länderpokal-Endrunde im April 2014. In Buxtehude trifft die Auswahl

des Hamburger Handball-Verbandes auf Bayern, Saarland, Sachsen und Mecklenburg-Vorpommern. Gespielt wird im Modus jeder gegen jeden mit jeweils fünf Spielen an beiden Tagen.

Im Hamburger Auswahl-Team werden nach heutigen Stand wohl mindestens vier BSV-Spielerinnen vertreten sein, allen voran Emily Bölk (15), die bereits eine feste Größe in der deutschen Jugend-Nationalmannschaft der Jahrgänge 1996/1997 ist. Dazu kommen Julia Herbst, Franziska Fischer und Anika Studier.

Der weibliche Nachwuchs aus Hamburg hat in den letzten Jahren im Länderpokal starke Auftritte gehabt. Der Jahrgang 1996 erreichte 2012 in der Endrunde Platz 5, der Jahrgang 1997 holte 2013 – mit insgesamt sieben BSV-Spielerinnen – sogar Platz 3!

BSV-Manager Peter Prior freut sich, diese hochkarätige Jugend-Veranstaltung austragen zu können: „Das sind für Handball-Fans sicherlich interessante Jugendspiele auf hohem Niveau. Ich hoffe, dass wir mit einer guten Organisation und einer schönen Kulisse diesem Event in unser Halle Nord einen tollen Rahmen geben.“

## Hanse Welcome Reisen

Ihre Busvermietung  
in Hamburgs Süden.



Auf Wunsch senden wir Ihnen unseren Reise- und Tagesfahrtenkatalog zu.  
Email: [reisen@hanse-welcome.de](mailto:reisen@hanse-welcome.de)

**Rufen Sie uns an.**  
**Hanse Welcome Reisen**

Winsener Str. 172, 21077 Hamburg,  
Tel 040-866 919 77, Fax -866 916 22  
[info@hanse-welcome.de](mailto:info@hanse-welcome.de)  
[www.hanse-welcome.de](http://www.hanse-welcome.de)



**Wir bringen  
das Bundesliga-  
Team ans Ziel!**

Offizieller Bus-Partner  
des Buxtehuder SV



## Ovelgönner Hof

Hotel und Restaurant · Buxtehude-Ovelgönne (B 73)

**Eine gute Adresse für Hochzeitsfeiern  
und Feiern aller Art für 20–200 Personen**

Öffnungszeiten:

Mo.–Sa. ab 17.30 Uhr, So. 11.30–14.30 u. 17.30–21.00 Uhr  
oder auch nach Vereinbarung

Weitere Informationen im Internet unter  
[www.hotel-ovelgoenner-hof.de](http://www.hotel-ovelgoenner-hof.de) oder Telefon 04161/7180

# Handball ist kein Halma...



Etwas unsanft gestoppt: Friederike Gubernatis gegen Thalke Bitter vom VfL Oldenburg.



Schwedinnen unter sich: Kreisläuferin Ulrika Ågren hat hier im Europa-Pokal-Rückspiel in Lund zwar den Ball, aber keine Chance, zum Torwurf zu kommen.

Es sieht mitunter schlimmer aus, als es ist. Wir können versichern: In allen diesen Szenen ist nichts weiter passiert, hat sich niemand verletzt. Aber Fotograf Dieter Lange hat sehr schön eingefangen, dass es im Frauen-Handball so richtig zur Sache geht...



Ist sie so hoch gesprungen oder wurde sie in die Höhe getragen? Jana Stapelfeldt gegen Clara Monti-Danielsson (Lugi HF).



Im Volksmund nennt man es gerne den „Polizeigriff“ – Sarah Lamp in der Hand der Vulkanladys Koblenz/Weibern.

## Alle Inserenten auf einen Blick

Alle Sponsoren, Werbepartner und natürlich auch die Inserenten in diesem Sonderheft helfen uns, die Bundesliga-Mannschaft zu finanzieren. Wir bitten um freundliche Beachtung.

Alfi Schuhe .....	5	Kempa .....	12
Anders Automobile .....	27	KID Systeme GmbH .....	35
Architekturbüro Schulenburg .....	30	La Cantina Italiana .....	9
A & S Wasserbetten .....	7	Landgasthof Seeburg .....	5
Balance Medical Altes Land .....	20	marketing teamwork .....	41
Brunckhorst Goldschmied .....	28	Navigare NSBhotel .....	2
BSV-Shop .....	31	Optiker Franz .....	44
cha cha Restaurants Hamburg .....	29	REWE .....	36
Comdesign Mediengestaltung .....	19	Schwarz-Cranz	
CS Elektrotechnik .....	14	Echt Altländer Fleischwaren .....	13
Dammann Bäckerei .....	37	Sparkasse Harburg-Buxtehude .....	6 + 48
Dr. Schwarz & Partner Wirtschaftsprüfer .....	19	Stackmann SPORT & FITNESS .....	15
GESA-Bau .....	45	Stadtwerke Buxtehude GmbH .....	8 + 23
Geflügelhof Schönecke .....	9	Struckmann Malereibetrieb .....	30
Golf-Gastronomie Buxtehude .....	27	Stürzl Ingenieurgesellschaft .....	26
Hans Tesmer AG .....	39	Synthopol-Chemie .....	34
Hanse Welcome Reisen .....	46	Techniker Krankenkasse .....	11
Hillert Bäckerei Konditorei .....	4	Tischlerei Mirkens .....	7
HK Computerdienst .....	26	Tischlerei Sieg .....	14
Hotel am Stadtpark .....	6	Tobaben Malereibetrieb .....	16
Hotel Ovelgönner Hof .....	46	Total .....	17
Höft Party-Service .....	32	Warncke's Frischecenter EDEKA .....	10
implantcast GmbH .....	21 + 37	Werbung mit Licht .....	4
Ingenieurbüro Meyer & Pallmann .....	40	Zeitungsverlag Krause .....	16
Keimling Naturkost .....	28	Zum Alten Fuhrmannshaus .....	21

# Das Beste für Sie: giro**best**

*Das Giro mit vielen Vorteilen.*



## **BESTLEISTUNG FÜR IHR GELD:**

- ✓ kostenfreie persönliche Beratung; Montag bis Freitag von 8 bis 20 Uhr
- ✓ Bargeld kostenfrei an über 25.000 Geldautomaten der Sparkassen-Finanzgruppe
- ✓ weltweit und rund um die Uhr auf Ihr Konto zugreifen mit unserem Online-Banking oder der Sparkassen-App
- ✓ über wichtige Kontobewegungen informiert Sie der Kontowecker
- ✓ attraktive, regionale Vorteilsangebote
- ✓ auf Wunsch Dispositionskredit möglich
- ✓ kostenfreier Kontowechsel-Service
- ✓ alle Leistungen zu einem fairen Preis



Aus Nähe wächst Vertrauen



**Sparkasse  
Harburg-Buxtehude**