



EINMALIG.

URLAUB IN BAD SAAROW. DIREKT AM SCHARMÜTZELSEE.



SCHLOSSPARK
BAD SAAROW



Max Schmeling heiratete am 6. Juli 1933 in Bad Saarow die deutsch-tschechische Filmschauspielerin Anny Ondra. © Fam. Vater

■ GESCHICHTE

Urkunden aus dem Jahre 1463 zeugen von einem Ort „Sarow“, der sich im Besitz des Geschlechtes der Löschebrands befand. Das Wort „Sarow“ stammt aus dem Slawischen und bedeutet Trauerstätte. Der Bezug zu diesem Namen ist bis heute nicht erklärbar, da es zu der Zeit in dem Ort nicht einmal einen Friedhof gab. Im Jahre 1774 betrug die Einwohnerzahl 115 Seelen, verteilt auf den Rittersitz (Eibenhof), wo sich die Schäferei und die Ziegelscheune befanden, sowie

das Vorwerk Silberberg. Im Jahre 1900 standen in Saarow selbst 16 Häuser. Dazu kamen die elf Häuser des Rittergutes mit der Kolonie, das heutige Saarow-Dorf.

Die Rittergüter Saarow und Pieskow wurden im Jahre 1905 durch die Landesbank Berlin angekauft, womit die Entwicklung zu dem heute als Bad Saarow-Pieskow bekannten Ort einsetzte. In dieser Zeit wurden hier im Auftrag wohlhabender Berliner Bürger nach den Plänen des

DAS SAAROW



Mittelpunkt von Bad Saarow bildet der im Jahre 1911 von dem Architekten Emil Kopp entworfene Bahnhof mit seinen ausladenden Kolonnaden.

Gartenarchitekten Ludwig Lesser am Nordufer des Scharmützelsees elegante Sommervillen errichtet. Unter anderem entwarf der im Jahre 1957 verstorbene Berliner den heute noch so bestehenden Bahnhofsvorplatz und den Kurpark.

Seine Berühmtheit erlangte der Ort durch die Entdeckung des Rasensteinmoores (Wierichwiesen zwischen Linden- und Umgehungsstraße), dessen heilkräftiger Schlamm im 1914 eröffneten Moorbad angewandt wurde. 1919 berief man den renommierten Arzt Dr. Grabley zum Leiter des Badewesens. Er ließ das alte Herrenhaus der Löschebrands (auf dem Eibenhof) zum Sanatorium umbauen. Mit

der Erschließung einer Chlor-Kalzium-Quelle im Jahre 1927 und dem Bau einer Trinkkur-Anlage vollzog sich endgültig der Wandel zu einem Kur- und Genesungsort. Viele Künstler und Politiker wurden in Bad Saarow heimisch. Ufa-Stars wie Käthe Dorsch, Harry Liedtke, Gustav Fröhlich und Viktor de Kowa genossen die einzigartige Landschaft. So weilte hier der lungenkranke russische Dichter Maxim Gorki von 1922 bis 1923 zu einem Kuraufenthalt und schrieb in dieser Zeit seine Werke „Die erste Liebe“, „Menschen mit sich allein“ und „Erinnerungen“. Der legendäre Boxer Max Schmeling heiratete 1933 in der kleinen Saarower Dorfkirche die Schauspielerin Anny Ondra und

fand mit ihr in Bad Saarow seine zweite Heimat. Heute führt der Schmeling-Rundweg (5 km) die Gäste an die Episodenorte, z. B. Thorakhaus, Schmelinghaus, Moorhexenhaus, Moorstich und Ondra/Zerlett-Haus. Auch eine kleine Bildergalerie im Café Dorsch zeugt von den berühmten Zeiten Bad Saarows.

1930 wurde der erste 9-Loch-Golfplatz mit seinem Clubhaus in Saarow-Strand eingeweiht, auf dem u. a. das Deutsche Wimbledon-Team mit Gottfried von Cramm oder Winston Churchill trainierten.

Mit Beginn des Zweiten Weltkrieges kam der Bade- und Kurbetrieb zum Erliegen. Nach 1945 wurde das Gebiet um den

Kurpark durch die Sowjetarmee besetzt und zur Sperrzone erklärt. Bad Saarow-Pieskow entwickelte sich trotz der schwierigen Zeiten zu einem gut besuchten Urlaubsdomizil, denn ins „Bad der Werktätigen“ kamen jährlich tausende Urlauber.

Seit dem Abzug der GUS-Truppen im Jahre 1994 erlebt die Region ihre zweiten Gründerjahre. Bereits am 13. Dezember 1996 wurde die nach der „Moorhexe“ Catharine Kohlhoff benannte Catharinen-Quelle eingeweiht, die aus 457 m Tiefe warmes Solewasser fördert. Im Dezember 1998 erlangte Bad Saarow-Pieskow mit Einweihung der Therme die offizielle Anerkennung als Moor- und Soleheilbad.

VON EINST



Viele Künstler wurden einst in Bad Saarow heimisch, u. a. die Ufa-Stars Viktor de Kowa, Harry Liedtke und Käthe Dorsch (v. l.). © Fam. Vater



Die Saarower Solequelle wurde nach Catharine Kohlhoff benannt, die einst sehr einsam in der Moorstraße 6 in Bad Saarow lebte. Als „Moorhexe“ war sie bei den Einwohnern und Urlaubern durch ihre „Kunst“ des Wahrsagens bekannt.



PARADIESW



Auf großzügigen Terrassen
oder direkt am Wasser
können Sie die Ruhe und
die saubere Luft in vollen
Zügen genießen.

■ URLAUB IM SCHLOSSPARK BAD SAAROW

Der Park des ehemaligen Schlosses Theresienhof, das einst der berühmten Operettensängerin Ernestine Wegner gehörte, hat eine traumhafte Lage direkt am Ostufer des Scharmützelsees im Kurort Bad Saarow.

Eingebettet in das Oder-Spree-Dahme-Seengebiet, ist der Scharmützelsee mit einer Länge von etwa zehn und einer Breite von ein bis eineinhalb Kilometern sowie einer Tiefe von bis zu 29 Metern nicht nur der größte, sondern auch einer der tiefsten und saubersten Seen des

Landes. Die heilenden Quellen und Moore sowie die Luftqualität ziehen zahlreiche Menschen an.

Um die Herkunft des Namens „Theresienhof“ ranken sich viele Geschichten. So heißt es z. B., dass Kaiser Friedrich III., der zweite Kaiser des 1871 gegründeten Deutschen Reiches, der bekannten Zirkusreiterin Therese Renz aus Verehrung das Gelände geschenkt und anstelle der dort ursprünglich befindlichen alten Mühle ein Schlösschen für sie errichtet haben soll.

Heute präsentiert sich hier mit dem Schlosspark Bad Saarow eine neue Paradieswelt.

ELTEN.



Von fast allen Häusern
haben Sie einen
traumhaften Blick auf den
See.

Dank der nur fünfzig
Autominuten entfernten
Metropole Berlin mit ihrem
pulsierenden Leben und der
Anmut und Sanftheit der Natur
bietet der Schlosspark Bad
Saarow einen besonderen Reiz.

Der Park ist terrassenförmig
angelegt. Somit haben Sie von
fast allen Häusern aus einen
zauberhaften Blick auf den See.
Die stilvoll in skandinavischer
Holzbauweise errichteten
4- bis 5-Sterne-Ferienhäuser
und -Ferienwohnungen sind
sehr komfortabel ausgestattet,

unter anderem mit Whirlpool,
Sauna, Kaminofen und mit
elektrischer Fußbodenheizung.
Die Internetnutzung ist im
gesamten Park kostenlos. Back-
shop, Minimarkt, Volleyball- und
Fußballfeld, Grillplätze, Bade-
stelle und Liegewiese, Fahrrad-
und Bootsverleih runden Ihr
perfektes Urlaubserlebnis im
Schlosspark Bad Saarow ab. Und
Ihre Kinder haben bestimmt
viel Spaß auf unserem großen
Spielplatz mit Tischtennisplatte,
Klettertürmen, Sandkasten und
vielmehr.

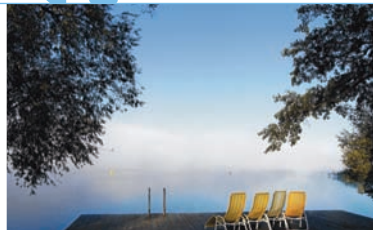
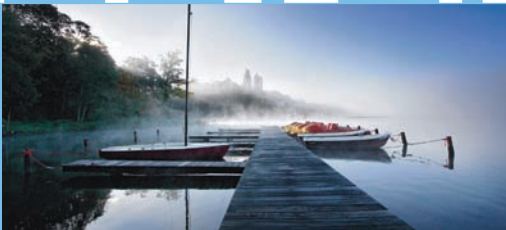


PARADIESW





ELTEN.





■ **FERIENWOHNUNG LANGELAND**
4 PERS. F****

68 m² Ferienwohnung im Erdgeschoss, 20 m² Terrasse, Wohn-/Esszimmer mit Schlafcouch, elektrische Fußbodenheizung, Kaminofen, 2 Schlafzimmer (1 Doppelbett, 2 Einzelbetten), Küche voll ausgestattet, Waschmaschine, Geschirrspüler, Bad mit Dusche, WC, Whirlpool

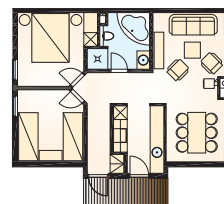
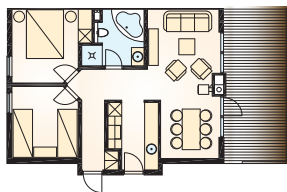


■ **FERIENWOHNUNG MÖN**
4 PERS. F****

68 m² Ferienwohnung im 1. Obergeschoss, 11 m² Balkon, Wohn-/Esszimmer mit Schlafcouch, Kaminofen, elektrische Heizung, 2 Schlafzimmer (1 Doppelbett, 2 Einzelbetten), Küche voll ausgestattet, Waschmaschine, Geschirrspüler, Bad mit Dusche, WC, Whirlpool oder Wellness-Dusche



NATÜRLICH



■ **FERIENWOHNUNG ALSSEN**
4+2 PERS. F****

86 m² Ferienwohnung im Erdgeschoss,
22 m² Terrasse, Wohn-/Esszimmer mit Schlaf-
couch, elektrische Fußbodenheizung, Kaminofen,
2 Schlafzimmer (1 Doppelbett, 2 Einzelbetten),
Küche voll ausgestattet, Waschmaschine, Geschirrpü-
ler, Bad mit Dusche, WC, Whirlpool, Sauna

■ **FERIENHAUS BORNHOLM**
6+2 PERS. F*****

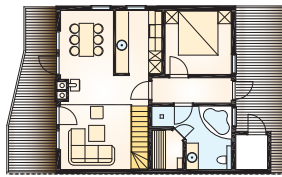
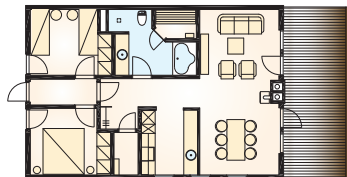
103 m² Ferienhaus über zwei Etagen (1.+2. OG),
2 Terrassen (36 m²), Wohn-/Esszimmer mit Kaminofen,
elektrische Heizung, offene Galerie mit Schlafcouch,
3 Schlafzimmer (2x1 Doppelbett, 2 Einzelbetten), Küche
voll ausgestattet, Waschmaschine, Geschirrpüler,
2 Bäder mit Dusche, WC, eines davon mit Whirlpool
und Sauna

- » inkl. Endreinigung
- » inkl. Internet
- » inkl. Parkplatz am Haus

- » zzgl. Wasser/Strom nach
Verbrauch, Kurtaxe



WOHNEN





■ **FERIENHAUS FALSTER**
4+2 PERS.

F****

88 m² Ferienhaus über zwei Etagen, 28 m² Terrasse, Wohn-/Esszimmer mit elektr. Fußbodenheizung, Kaminofen, offene Galerie mit Schlafcouch, 2 Schlafzimmer (1 Doppelbett, 2 Einzelbetten), Küche voll ausgestattet, Waschmaschine, Geschirrspüler, Bad mit Dusche, WC, Whirlpool, Sauna



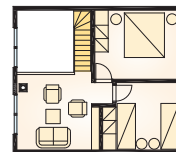
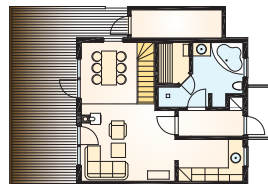
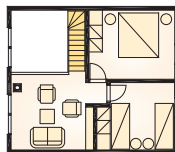
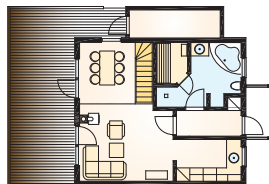
■ **FERIENHAUS AM WALD**
4+2 PERS.

F****

88 m², eher schattiges Ferienhaus, nahe der Landstraße, über zwei Etagen, 28 m² Terrasse, Wohn-/Esszimmer mit elektr. Fußbodenheizung, Kaminofen, offene Galerie mit Schlafcouch, 2 Schlafzimmer (1 Doppelbett, 2 Einzelbetten), Küche voll ausgestattet, Waschmaschine, Geschirrspüler, Bad mit Dusche, WC, Whirlpool, Sauna



NATÜRLICH



■ **FERIENHAUS FÜNEN / SEELAND**
6+2 PERS. F****

109 m²/115 m² Ferienhaus über zwei Etagen, Terrasse/ Balkon (44 m²), Wohn-/Esszimmer mit elektr. Fußbodenheizung, Kaminofen, offene Galerie mit Schlafcouch, 3 Schlafzi. (2x1 Doppelbett, 2 Einzelbetten), Küche voll ausgestattet, Waschmaschine, Geschirrspüler, 2 Bäder mit Dusche, WC, eines davon mit Whirlpool/Sauna

■ **FERIENHAUS ROMSÖ**
8+2 PERS. F****

163 m² Ferienhaus über zwei Etagen, 43 m² Terrasse, Wohn-/Esszimmer mit elektr. Fußbodenheizung, Kaminofen, offene Galerie mit Schlafcouch, 4 Schlafzimmer (3x1 Doppelbett, 2 Einzelbetten), Küche voll ausgestattet, Waschmaschine, Geschirrspüler, 2 Bäder mit Dusche, WC, eines davon mit Whirlpool und Sauna

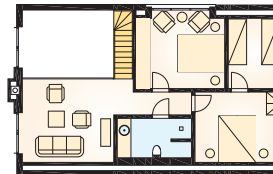
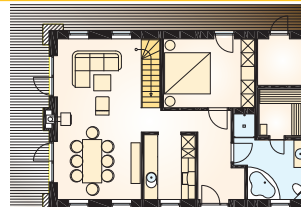
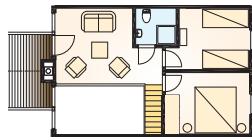
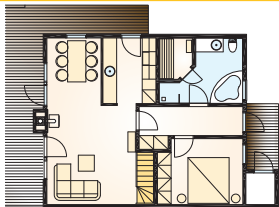
F****

- » inkl. Endreinigung
- » inkl. Internet
- » inkl. Parkplatz am Haus

- » zzgl. Wasser/Strom nach Verbrauch, Kurtaxe



WOHNEN





An unserer Bootssteganlage können Sie sich z. B. Ruderboote und Wassertreter ausleihen.

RUND UM DEN SEE

Sie entscheiden, ob Sie Ihre freie Zeit aktiv, genüsslich bei einem guten Essen oder entspannt in der Sauna verbringen möchten. Rund um den Scharmützelsee wird Ihnen fast alles geboten: Wassersport jeglicher Art, Golfen, Segwayfahren, Saunieren, Bobfahren oder Radwandern. Apropos Radwandern: Fahrräder können Sie gern an unserer Rezeption ausleihen.

Für Gaumenfreuden sorgen die Gastronomen rund um den See, egal ob im Fine-Dining-Restaurant, im exklusiven

Bistro oder in der igrigen Stammkneipe. Und sollten Sie mal einen Tag in Berlin oder Potsdam verbringen wollen, ist das dank der geringen Entfernung und guten Zuganbindung kein Problem. Auf den folgenden Seiten stellen wir Ihnen eine Vielzahl von Angeboten unserer Partner vor. Treten Sie ein und lassen Sie sich überraschen. Übrigens: Mit der Schlosspark-Clubkarte ist der Freizeitgenuss garantiert. Sie bekommen **exklusive Rabatte** bei unseren Partnern auf den Eintrittspreis.

Freizeitangebote:
Treten Sie ein in die Erlebniswelten und in die SaarowTherme.

Gaumenfreuden:
Probieren Sie Köstlichkeiten aus unserer Region.

Nur ein Katzensprung:
Herzlich willkommen in Berlin, in Potsdam oder im Spreewald.

FR



ZEITGENUSS.

ANGEBOTE IN DER SAAROWTHERME

■ THERMALBAD

Die SaarowTherme empfängt Sie mit traumhaftem Blick auf den Scharmützelsee. In der Badelandschaft erwarten Sie große Innen- und Außenbecken mit 36 °C warmer 3%iger Thermalsole. Unterwassergeysire, Massagepilz mit Strömungskanal, Whirlpools und Massagemulden bieten Ihnen abwechslungsreiche Erholung. Ihre Muskulatur entspannt und Ihre Atemwege werden angenehm befreit. Im Süßwasser-Sportbecken können Sie ausgiebig schwimmen und auf bequemen Liegen entspannen. Im Sommer genießen Sie das Sonnenbad mit Blick auf den See. Im Winter erleben Sie in die klare Luft als Kontrast zur dampfenden Thermalsole.

■ WELLNESS

Innovative Spa- & Wellnessanlagen, hochwertige, naturbelassene Produkte und motivierte Mitarbeiter sorgen für ein Verwöhnprogramm der Extraklasse. Die einzigartigen Wellnesskonzepte wie Salveinterra®, Permanent Contour®-Stempelbehandlungen, Softpackbehandlungen und ein mannigfaltiges Massageprogramm sind sowohl einzeln als auch in exklusiven Tagespauschalen buchbar.

Besonders empfehlenswert sind die Pärchenprogramme, wie zum Beispiel die Nacht der Romantik, die Zweisamkeit neu beleben, oder das Mondschein-Moorbaden mit Seeromantik, hier ist Kuscheln ausdrücklich erlaubt.

SAAROW



SAUNA

In der gemütlichen Saunalandschaft erwarten Sie fünf Schwitzräume, darunter zwei finnische Saunen, eine Bio-Sauna und ein Dampfbad. Orientalische Genüsse können Sie im Rhasul®-Bad oder beim Hamam erleben. Aus den Ruhebereichen genießen Sie den Blick auf die Badelandschaft, über den Kurpark und den See, ebenso wie von der Dachterrasse, die je nach Jahreszeit zum Sonnenbad oder zur Erfrischung einlädt.

Hüttenflair in der Kräuterstube, eisige Frische in Schneeraum und Tauchbecken, tropische Regengüsse unter der Erlebnisduche oder ein erquickendes Sprudeln im Whirlpool sorgen für Abwechslung.

KULINARIK

Die Restaurants „Bellevue“ und „Aquamarin“ sind eingebettet in die SaarowTherme und bieten Ihnen einen Blick auf die Badelandschaft und den Scharmützelsee. Runden Sie Ihren Besuch mit einem guten Essen oder bei einer Tasse Kaffee ab.

Oder starten Sie Ihren Aufenthalt mit einem herzhaften Frühstück. Ob Hausmannskost oder erlesene Speisen, das Angebot hält für jeden Gaumen das passende Gericht bereit.

Bad Saarow Kur GmbH
Am Kurpark 1
15526 Bad Saarow

T. 033631 868-0
F. 033631 868-120
info@bad-saarow.de
www.bad-saarow.de

💡 So bis Do 9 bis 21 Uhr
Fr und Sa 9 bis 23 Uhr

THERME



■ SATAMA SAUNA RESORT & SPA AM SCHARMÜTZELSEE

Wer im SATAMA (im finnischen „Hafen“) anlegt, begibt sich in die schönste Saunaanlage von Berlin und Brandenburg. Auf 6.000 m² Parkfläche erleben Sie neun Saunen: z. B. die Außensaunen Tuli®- und Maa®-Sauna, die sibirische Banja oder die Märchensauna. Zwischen den Saunagängen genießt man die Zeit in den lauschigen Ruheoasen, im SPA-Bereich oder die leichte Küche im Kaminrestaurant. Highlights sind der große, beheizte Soleaußenpool und der idyllisch angelegte Strand mit direktem Seezugang.

LAGE

KONTAKT

E-MAIL

INTERNET

ÖFFNUNGSZEITEN

Strandstraße 12 | 15864 Wendisch Rietz
T. 033679 7589900

info@satama-saunapark.de

www.satama-saunapark.de

☀️ täglich 9.00 bis 23.00 Uhr

💡 19. Juni und 24./25. Dez.

■ SPORT & SPA RESORT A-ROSA SCHARMÜTZELSEE

Wellness, Golfen, Tennis, Wassersport, Fitness, lange Spaziergänge oder Radtouren, Essen und Trinken in drei Restaurants – das Sport & SPA Resort A-ROSA Scharmützelsee bietet Raum für große Urlaubsgefühle. So findet sich im 4.200 m² großen SPA-ROSA alles, was Körper und Seele verwöhnt. Auf drei abwechslungsreichen resorteigenen 18-Loch-Plätzen, zwei Driving Ranges und einem 9-Loch-Kurzplatz bietet das Resort für Golfer jeder Spielstärke das ideale Golfangebot. Das zur Anlage gehörende Tenniszentrum begeistert Tennisspieler aller Leistungsniveaus.

Parkallee 1 | 15526 Bad Saarow

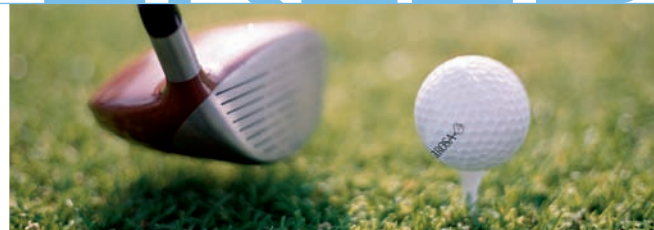
T. 033631 62682

scharmuetzelsee@a-rosa.de

www.a-rosa.de/scharmuetzelsee

☀️ ganzjährig

ERLEB



■ YAAS WASSERSPORT & EVENTS

Die YAAS (Yacht Akademie Axel Schmidt) ist mit drei Standorten am See – davon zwei Häfen mit Gastliegeplätzen – und weit mehr als 100 Booten im Bestand eines der größten Wassersportzentren in ganz Europa und anerkannte VDWS-Wassersportschule. Neben Segel- und Windsurfkursen für jedes Alter bietet die YAAS zum Verleih u. a. Segelboote, Kanus, Motor- und Elektroyachten. Beim Nachwuchs sind besonders die Feriencamps und Klassenfahrten beliebt. Ein weiterer ganzjähriger Schwerpunkt – zu Wasser und zu Land – sind Events und Teambuildings für Firmen.

Parkallee 2 | 15526 Bad Saarow

T. 033631 63400

info@yaas-segeln.de

www.yaas-segeln.de

🕒 ganzjährig

Termine nach Vereinbarung

■ SURF & FUN WASSERSPORT

Surf & Fun hat zwei Standorte am See – u. a. direkt vor Ort im Schlosspark Bad Saarow. Neben Tretbooten, Ruder- und Paddelbooten werden Ihnen hier auch führerscheinfreie oder führerscheinpflichtige Motorboote, Windsurfbretter für unterschiedliche Könnertstufen, Segelboote und Kinderjollen vermietet. Mit Hilfe ausgebildeter Segel- und Surflehrer können Sie das Surfen und Segeln erlernen oder auch einfach nur für kleines Geld hineinschnuppern. Wer lieber festen Boden unter den Füßen hat, kann sich ein Gokart ausleihen – ein Spaß nicht nur für die Kleinen.

direkt vor Ort im Schlosspark Bad Saarow

T. 033631 405969

info@surf-and-fun.com

www.surf-and-fun.com

🕒 Apr. bis Okt. ab 10.00 Uhr

Termine nach Vereinbarung

NISWELTEN.



■ SCHARMÜTZELSEE SCHIFFFAHRT

Die Scharmützelsee Schifffahrt hält für Sie vier moderne, klimatisierte Fahrgastschiffe mit insgesamt 560 Plätzen bereit, um Ihnen eine einzigartige Fahrt vor einer herrlichen Naturkulisse zu ermöglichen. Egal, ob Sie einen kurzen Abstecher machen, zu einer Rundfahrt mit einem festlichen Essen laden, ein Familienfest im kleinen Kreise oder mit einer bunten Gästeschar feiern. Auch Charterfahrten sind möglich.

LAGE

KONTAKT

E-MAIL

INTERNET

ÖFFNUNGSZEITEN

Seestraße 40 | 15526 Bad Saarow
T. 033631 59930

info@bad-saarow-schiff.de
www.bad-saarow-schiff.de

🕒 Vor-/Nachsaison 10.00 bis 15.00 Uhr
Hauptsaison 9.00 bis 18.00 Uhr

■ RODELBAHN SCHARMÜTZELBOB

Ob Regen, Schnee oder Sonnenschein, auf der Rodelbahn Scharmützelbob können Sie **IMMER** rodeln. Zahlreiche Kurven, Sprünge und der Kreisel sorgen für Nervenkitzel. Der Rutschenturm, die Seilrutsche und der Minibagger bieten zusätzlichen Spielspaß. Selbstverständlich werden Sie hier auch mit Eis und einem Imbiss versorgt. Sie finden die Rodelbahn nahe der A12, Ausfahrt Fürstenwalde-West. Wetterbedingte Schließung ist möglich – bitte unter 0152 29264662 nachfragen.

Am Fuchsbau 7 | 15526 Bad Saarow, OT Petersdorf
T. 033631 736035

info@scharmuettelbob.de
www.scharmuettelbob.de

🕒 März bis Nov./an Feiertagen: täglich
Dez. bis Feb.: an den Wochenenden

ERLEB



■ ARBORAFABULA. ERLEBNIS- WELTEN IN DER NATUR

Arborafabula ist pures Abenteuer im Reich der Bäume. Der Kletterwald besitzt eine Geschichte, die eigens für ihn geschrieben wurde. Alle Figuren finden sich in der liebevoll gestalteten Anlage wieder. Direkt am Hafen in Bad Saarow gelegen, bietet Arborafabula der ganzen Familie mit über hundert Elementen und rasanten Seilrutschen auf anderthalb Kilometern Kletterspaß. Auf der Sonnenterrasse des urigen Waldbistros können Sie das Treiben in den Bäumen bestaunen oder einfach die Natur genießen.

Seestraße 47 | 15526 Bad Saarow
T. 033631 404831

info@kletterwald-badsaarow.de
www.kletterwald-badsaarow.de

💡 April bis Oktober

Di bis Fr 14.00 bis 19.00 Uhr

Sa/So, Ferien, feiertags 10.00 bis 20.00 Uhr

■ SONNE 3000 DEINE ERLEBNISWELT

Geführte SEGWAY-Touren am und rund um den Scharmützelsee. Stellen Sie sich vor, wie Sie relaxt Ihren Erholungsort erkunden. Kein Schwitzen, kein Stress. Einfach raufstellen, nach vorne lehnen und los geht's. Nach einer kurzen Einweisung und einigen Metern Praxis haben Sie das Gefühl, ein Naturtalent zu sein. Ob mit Familie oder Freunden, SEGWAY-Fahren bleibt ein unvergessliches Erlebnis.

Terminvereinbarung: Jörn Fahlisch
T. 0172 9769360

info@sonne3000.de
www.sonne3000.de

💡 Anlieferung/Abholung nach Vereinbarung

ERLEBNISWELTEN.



■ RESTAURANT „VILLA AM SEE“

Das vom Gault Millau ausgezeichnete Fine-Dining-Restaurant „Villa am See“ bietet eine perfekte Symbiose aus traumhafter Lage und kulinarischem Hochgenuss. Das reetgedeckte weiße Holzhaus mit drei großzügigen Terrassen und herrlichem Blick über Yachtsteg und auf den Scharmützelsee sorgt für ein ganz besonderes Ambiente. Die Öffnungszeiten variieren nach Saison.

LAGE

KONTAKT

E-MAIL

INTERNET

ÖFFNUNGSZEITEN

Parkallee 2 | 15526 Bad Saarow
T. 033631 62682

scharmuetzelsee@a-rosa.de
www.a-rosa.de/scharmuetzelsee

☀️ Mi bis Mo 12.00 bis 17.00 Uhr Tageskarte
Mi bis Mo 18.00 bis 22.00 Uhr Fine Dining
🕯️ Di

■ RESTAURANT „19HUNDERT“

Erleben Sie die mehrfach ausgezeichnete feine Landhausküche und vorzügliche Weine auf der großen Seeterrasse mit direktem Blick auf den Scharmützelsee oder im Restaurant „19hundert“. Auf höchstem Niveau interpretiert der Koch immer wieder neue Kreationen. Zu seinen Spezialitäten gehören der beliebte Scharmützelseezander oder die Brandenburger Landente. Der große Wintergarten mit Kamin und Weinstube sowie das liebevolle Ambiente mit Interieur und Accessoires aus verschiedensten Stilrichtungen laden zum Verweilen ein.

Alte Eichen 21 | 15526 Bad Saarow
T. 033631 4309-0

info@landhaus-alte-eichen.de
www.landhaus-alte-eichen.de

☀️ täglich 12.00 bis 22.00 Uhr
Sonderöffnungszeiten entnehmen Sie bitte der Website.

GAUMEN



■ RESTAURANT „CAFÉ DORSCH“

Genuss mit allen Sinnen erleben. Auf einer Anhöhe, direkt am Westufer des Scharmützelsees gelegen, bietet das Restaurant „Café Dorsch“ einen Ort der Ruhe und Entspannung. Nicht nur von der Seeterrasse, sondern von fast jedem Platz des Restaurants hat man einen herrlichen Blick über den hauseigenen Sportboothafen auf den Scharmützelsee. Die Kreativität und das persönliche Engagement von Küche und Service spiegeln die Individualität des familiär geführten Hauses wider.

Humboldtstr. 16 | 15526 Bad Saarow-Strand
T. 033631 2404

info@cafe-dorsch.de
www.cafe-dorsch.de

☀️ täglich ab 12.00 Uhr
🕒 Mo (Nov. bis März)

■ RESTAURANT & CAFÉ „VILLA CONTESSA“

Die kleine, feine Villa Contessa ist ein echter Geheimtipp. Ein wunderschönes Ambiente, ein malerischer Seeblick und eine erstklassige Küche vereinen sich in der Villa Contessa. Zur Mittagszeit genießen Sie eine Auswahl klassischer Speisen. Nachmittags lockt das Café mit hausgebackenen Kuchen und fantasievollen Eiskreationen. Im Abend-Restaurant werden Sie mit liebevollen Kompositionen aus der feinen Gourmetküche kulinarisch verzaubert ...

Seestraße 18 | 15526 Bad Saarow
T. 033631 58018

info@villa-contessa.de
www.villa-contessa.de

☀️ täglich 12.00 bis 22.00 Uhr

REIßEN.



■ HAUS AM SEE – SEETERRASSEN

Verbringen Sie schöne Stunden in angenehmer und gepflegter Atmosphäre: z. B. im Restaurant mit hauseigener Brauerei oder im Wintergarten mit Seeblick, vielleicht aber auch in der Skipperbar mit Kamin oder auf der Panorama-Seeterrasse. Verlockend sind auch diese Angebote: samstags (Sep. bis Juni) ab 18 Uhr Front-Cooking und donnerstags (Juli bis Aug.) ab 18 Uhr Barbecue. Im „Haus am See“ gibt es neben einem Boots- und Fahrradverleih einen Kinderspielplatz und einen Wellnessbereich mit Schwimmbad und Saunalandschaft.

LAGE

KONTAKT

E-MAIL

INTERNET

ÖFFNUNGSZEITEN

Hauptstraße 2 | 15864 Diensdorf-Radlow
T. 033677 6255-0

info@hausamsee.eu

www.hausamsee.eu

☺ täglich 8.00 bis 10.30 Uhr Frühstücksbuffet
täglich 12.00 bis 22.00 Uhr warme Küche

■ RESTAURANT, CAFÉ & BAR „DIE BÜHNE“

Tauchen Sie ein in das Flair der 1920er Jahre! Der Name ist hier Programm, ob bei gemütlichen Stunden im sehr schön eingerichteten Restaurant, interessanten Lesungen oder aufregendem Kabarett im historischen Festsaal. Hier zaubert der Küchenchef aus regionalen Produkten moderne Variationen, z. B. weiße Bandnudeln mit Streifen vom geräucherten Lachs an einer leichten Zitronen-Dill-Mascarpone-Creme oder eine mit Brombeermark glacierte Entenbrust auf Aprikose-Paprika-Ingwer-Gemüse. Und danach können Sie an der Bar den Abend bei einem schmackhaften Cocktail ausklingen lassen.

Bahnhofplatz 3 | 15526 Bad Saarow
T. 033631 59992

info@bahnhofshotel-diebuehne.de

www.bahnhofshotel-diebuehne.de

☺ täglich 11.30 Uhr bis Barschluss
(keine Kartenzahlung möglich)

GAUMEN



■ RESTAURANT & FEINKOST- LADEN „FEINKOSTINSEL“

Die „Feinkostinsel“ von Jean-Pierres Pothier ist Feinkostladen und Restaurant zugleich. Sie lässt Genießerherzen höher schlagen: Bei einem Rundgang werden Sie viele Köstlichkeiten entdecken: Antipasti, Pasteten, köstliche Wurst und Schinken aus Frankreich, feinste Saucen und Suppen, Chutneys, Essig und Öl. In eleganten Holzregalen finden Sie Weine der besten deutschen und französischen Winzer – besonders auch aus Jean-Pierres Heimat, dem Burgund. Im kleinen, sehr stilvollen Restaurant können Sie diese Delikatessen gleich probieren.

Seestraße 9 | 15526 Bad Saarow
T. 033631 647010

info@feinkostinsel-badsaarow.de

www.feinkostinsel-badsaarow.de

☎ Feinkostladen & Restaurant täglich ab 11.00 Uhr

■ RESTAURANT „PARK-CAFÉ“

Im Restaurant „Park-Café“ sitzen Sie auf einer der schönsten Seeterrassen direkt im Kurpark von Bad Saarow. Mit einem traumhaften Blick auf den Scharmützelsee genießen Sie hier erlesene Brandenburger Spezialitäten. Angefangen bei Käse vom Saarower Ökohof Marienhöhe über Wild vom Gut Hirschau bis hin zu Fisch aus dem Scharmützelsee verwendet der Küchenchef alles, was die Region als Zutaten hergibt.

Seestraße 22 | 15526 Bad Saarow

T. 033631 868323

info@restaurant-park-cafe.de

www.restaurant-park-cafe.de

☎ täglich 11.00 bis 23.00 Uhr

REUDEN.



■ „ZUM MESSINGKRUG“

DIE KNEIPE – direkt im Ortskern von Wendisch Rietz – mit Tradition, Flair, Charme und netten Gästen, wo sich Intimität und Geselligkeit nicht ausschließen. „Opa Willis“ Rippchen-Spezialitäten, gegrillte Schweinshaxe sowie hausgemachte Burger sorgen für das leibliche Wohl. In den Sommermonaten sind die Grillabende (Di/Fr) auf der überdachten Terrasse zu empfehlen. Plätze reservieren ist von Vorteil.

LAGE

KONTAKT

E-MAIL

INTERNET

ÖFFNUNGSZEITEN

Hauptstraße 34 | 15864 Wendisch Rietz
T. 033679 306

messingkrug@geonet.de

www.messingkrug.de

💡 Di bis So ab 17.00 Uhr
feiertags ab 12.00 Uhr

🕒 Mo

■ RESTAURANT „EDDYS AM KANAL“

Das moderne Restaurant „Eddys am Kanal“ befindet sich im Ortskern von Wendisch Rietz. Der Sommergarten mit altem Baumbestand liegt sehr idyllisch direkt am Kanal. Hier haben Sie einen schönen Blick aufs Wasser. Es erwartet Sie ein vielseitiges Speisenangebot – von Suppen und Salaten über kleine Vorspeisen, Pasta, Pizza, Fisch bis hin zum Schnitzel in vielen Variationen.

Hauptstraße 29 | 15864 Wendisch Rietz
T. 033679 434

eddy.rintisch@t-online.de

www.wendisch-rietz.de

💡 täglich ab 12.00 Uhr

🕒 Di (Sep. bis Mai)

GAUMENF



■ RESTAURANT „FISCH-HAUS“

Das Restaurant „Fisch-Haus“ befindet sich südlich des Scharmützelsees auf der idyllischen Halbinsel am Kleinen Glubigsee. An Sommerabenden ist der schönste Platz auf der großen Seeterrasse. Der einmalige Seeblick auf den Kleinen Glubigsee lässt die kulinarischen Köstlichkeiten rund um fangfrischen Fisch zu einem besonderen Erlebnis werden. An kälteren Tagen speist man im Restaurant am gemütlich warmen Kaminofen.

Am Kleinen Glubigsee 31 | 15864 Wendisch Rietz

T. 033679 75073

aalhof.goedicke@t-online.de

www.fischhaus-goedicke.de

🕒 täglich ab 12.00 Uhr

🕒 24. Dezember

■ RESTAURANT & CAFÉ „SCHILFHAUS“

In Wendisch Rietz, am südlichen Ufer des Scharmützelsees, ist das feine, familiengeführte Restaurant & Café „Schilfhaus“ sehr idyllisch zwischen Seeufer und der Marina eingebettet. In dem mit viel Liebe gestalteten, reetgedeckten Landhaus zaubern die beiden Chefköche kulinarische und immer frische Köstlichkeiten aus regionaler und internationaler Küche. Sorgfältig ausgesuchte Weine aus der kleinen Vinothek runden das Geschmackserlebnis ab.

Straße am Schilfhaus | 15864 Wendisch Rietz

T. 033679 5555

info@schilfhaus.de

www.schilfhaus.de

🕒 täglich ab 12.00 Uhr

🕒 Mo (Nov. bis März)

REUDEN.





NUR EIN

Brandenburger Tor: War es bis 1989 ein Symbol für die Teilung Berlins und Deutschlands, ist es heute ein Nationalsymbol für die Einheit und somit eines der Wahrzeichen der Stadt.



Potsdam: Cecilienhof ist das Schloss, in dem vom 17. Juli bis zum 2. August 1945 die Potsdamer Konferenz der Siegermächte des Zweiten Weltkrieges stattfand.

Nur 50 Autominuten ist Berlin mit seinem pulsierenden Leben vom Scharmützelsee entfernt.

VOLLER INSPIRATION

Berlin lockt mit Kunst, Kiez und Currywurst. Unsere Hauptstadt ist angesagter denn je. Sie ist cool, inspirierend, glamourös und voller Überraschungen. 135 Theater und Bühnen, drei Opernhäuser, Varietés und Musicals Häuser, Geschichtschauplätze, Politikmittelpunkt,

weltbekannte Museen, Kneipen, Bars, Designer- und Szeneläden oder spektakuläre Architektur – Berlin ist „the place to be“.

Stolze zwölf Schlösser gilt es in **Potsdam** zu erkunden, so das Schloss Sanssouci, Sommerresidenz Friedrich II., oder das Schloss Cecilienhof als Ort der Potsdamer Konferenz. Berühmte Baumeister wie Knobelsdorff, Schinkel und Persius sowie große Landschaftsarchitekten wie Lenné und Fürst von Pückler-Muskau gestalteten im königlichen Auftrag die große architektonische und gärtnerische Vielfalt. Absolut sehenswert sind die historischen Quartiere Russische Kolonie Alexandrowka und das Holländische Viertel. Aber

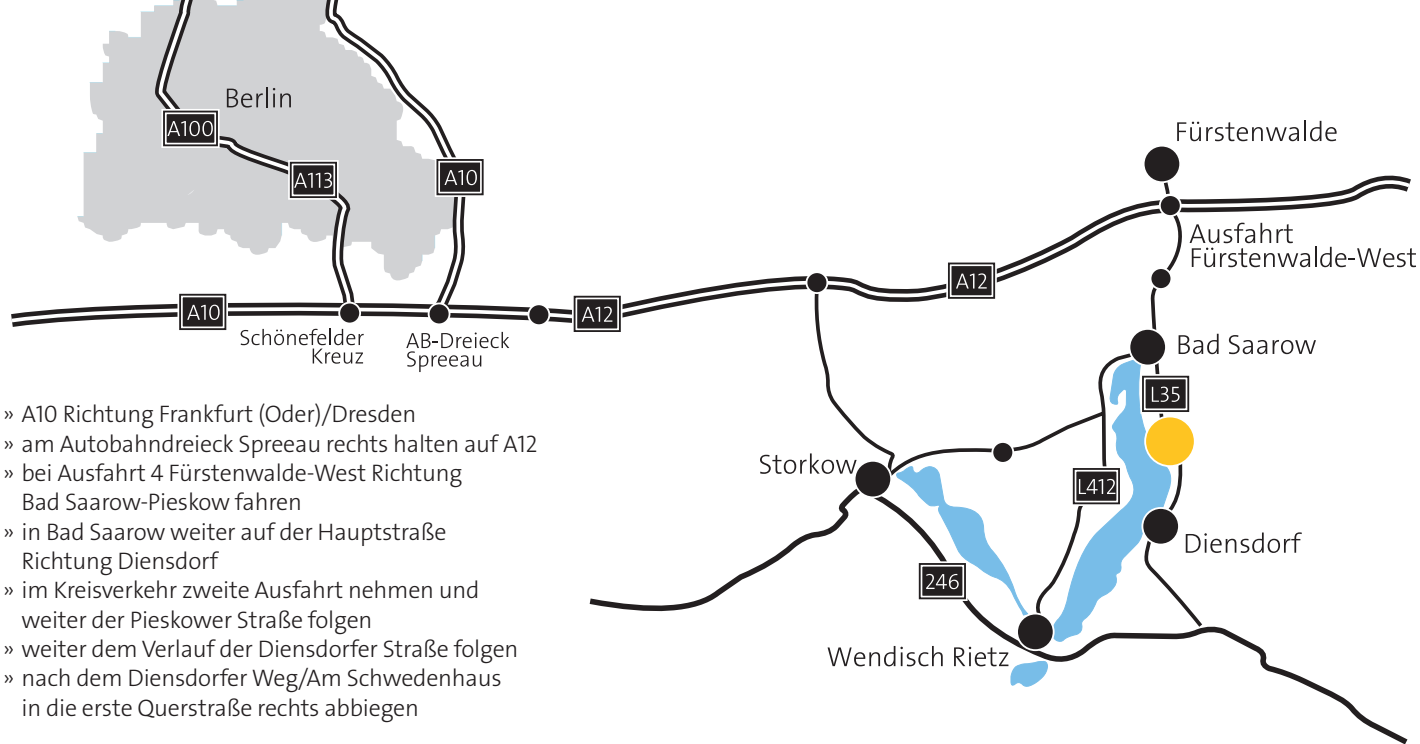
auch der Filmpark Babelsberg oder das Krongut Bornstedt sind eine Reise wert.

Sie können sich auch für einen Tag in den nur 40 Autominuten entfernten **Spreewald** begeben. Das UNESCO-Biosphärenreservat, in dem sich die Spree in Hunderte von Wasserläufen verliert, wird sich Ihnen idyllisch präsentieren, egal ob per Rad, zu Fuß, im Kanu, Spreewaldkahn oder auf dem Kremser. Die Sorben/Wenden, ein kleines slawisches Volk, kultivierten diese Landschaft vor mehr als 1000 Jahren. Ihre eigene Muttersprache, ihre Trachten und ihr Brauchtum sind noch heute lebendig und von unschätzbarem Wert für den Spreewald.

KATZENSPRUNG



Typische Facetten des Spreewaldes: alter Holzkahn auf einem der zahlreichen Wasserläufe, eine Spreewälderin in der traditionellen Tracht. © www.spreewald.de



- » A10 Richtung Frankfurt (Oder)/Dresden
- » am Autobahndreieck Spreewald rechts halten auf A12
- » bei Ausfahrt 4 Fürstenwalde-West Richtung Bad Saarow-Pieskow fahren
- » in Bad Saarow weiter auf der Hauptstraße Richtung Diensdorf
- » im Kreisverkehr zweite Ausfahrt nehmen und weiter der Pieskower Straße folgen
- » weiter dem Verlauf der Diensdorfer Straße folgen
- » nach dem Diensdorfer Weg/Am Schwedenhaus in die erste Querstraße rechts abbiegen

ANFAHRT

WWW.SCHLOSSPARK-BADSAAROW.COM



SCHLOSSPARK
BAD SAAROW