



JR北海道 H5系 (提供: JR北海道)

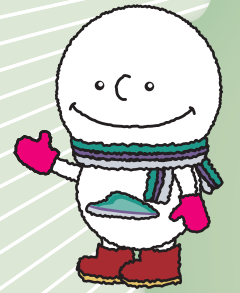
北海道新幹線二次交通等整備事業

つながる!ひろがる! 北海道新幹線

運行日:平成27年9月19日(土)~23日(水・祝)、10月11日(日)・12日(月・祝)

登別~洞爺湖~倶知安 都市間バス 「いぶり号」試験運行

予約制 期間限定



北海道新幹線開業PRキャラクター どこでもユキちゃん

登別



倶知安



洞爺湖



函館からニセコ方面へは
予約制 函館・ニセコ・倶知安 都市間高速バス「しりべし号」
 ■運行期間:
 2015年9月5日(土)~10月12日(月・祝)の間の土・日・祝(16日間)
 ●函館~道の駅くるまつない
 ●函館~ニセコ(ひらぶまで)
 ●函館~倶知安駅前の3コース
 (ご予約・お問合せ先)
 ニセコバス株式会社
 TEL.0136-44-2001

北海道新幹線 平成27年度末 開業予定

アンケートにご協力 いただける方 **もれなく 1,000円分の QUOカードをプレゼント!**
 ※降車時にアンケートと引き換えにお渡しします。

登別・洞爺湖・倶知安「いぶり号」

【運行会社】道南バス

■運行期間: 2015年9月19日(土)~23日(水・祝)、10月11日(日)・12日(月・祝)

■乗車定員: 45名(大型バス1台) ■受付締切: 乗車前日の17時まで(当日空席があれば予約がなくても乗車できます。)

登別温泉バスターミナル~ 洞爺湖温泉バスターミナル 片道	登別温泉バスターミナル~ ニセコビュープラザ・ニセコ駅前 片道	登別温泉バスターミナル~ 倶知安駅前 片道	洞爺湖温泉バスターミナル~ ニセコビュープラザ・ニセコ駅前 片道	洞爺湖温泉バスターミナル~ 倶知安駅前 片道
おとな 1,600円 こども 800円	おとな 3,000円 こども 1,500円	おとな 3,200円 こども 1,600円	おとな 1,500円 こども 750円	おとな 1,700円 こども 850円

※運賃はバス降車時に現金でお支払いください。

■運行ルート:



■乗車場所:



事業主催: 北海道総合政策部交通政策局交通企画課 事業名: 北海道新幹線二次交通等整備事業
 事業委託先: 北海道新幹線二次交通等整備事業委託業務コンソーシアム((株) JTB北海道・パンフィックコンサルタンツ(株) 北海道支社・(株) ライヴ環境計画)