

Prontuario de información geográfica municipal de los Estados Unidos Mexicanos

Playas de Rosarito, Baja California
Clave geoestadística 02005

2009

**Prontuario de información geográfica municipal de los Estados Unidos Mexicanos
Playas de Rosarito, Baja California**

Ubicación geográfica

Coordenadas	Entre los paralelos 32° 05' y 32° 26' de latitud norte; los meridianos 116° 40' y 117° 05' de longitud oeste; altitud entre 5 y 700 m.
Colindancias	Colinda al norte con el municipio de Tijuana; al este con los municipios de Tijuana y Ensenada; al sur con el municipio de Ensenada y el Océano Pacífico; al oeste con el Océano Pacífico y el municipio de Tijuana.
Otros datos	Ocupa el 0.71% de la superficie del estado. Cuenta con 204 localidades y población total: 73 305 habitantes http://mapserver.inegi.org.mx/mgn2k/ ; 30 de enero de 2009.

Fisiografía

Provincia	Península de Baja California (100%)
Subprovincia	Sierras de Baja California Norte (100%)
Sistema de topoformas	Meseta compleja (44.30%), sierra baja (29.44%), meseta basáltica (16.89%), llanura aluvial costera de piso rocoso o cementado (9.17%), valle intermontano abierto (0.11%), lomerío tendido (0.04%) y valle abierto (0.03%)

Clima

Rango de temperatura	14 - 16°C
Rango de precipitación	200 - 300 mm
Clima	Seco mediterráneo templado (100%)

Geología

Periodo	Cretácico (52.58%), Neógeno (41.44%), Cuaternario (5.98%)
Roca	Ígnea extrusiva: basalto (32.13%) andesita-toba intermedia (25.21%), toba ácida (4.11%), andesita (1.51%) Ígnea intrusiva: granodiorita (2.07%), diorita (0.89%), granito (0.45%) Sedimentaria: arenisca (21.35%), conglomerado (3.07%) Suelo: aluvial (1.69%), litoral (0.50%) y eólico (0.13%)
Sitios de interés	No disponibles

Edafología

Suelo dominante	Leptosol (63.60%), Vertisol (27.04%), Fluvisol (1.24%), Regosol (0.53%), Phaeozem (0.49%), Arenosol (0.20%)
-----------------	---

Hidrografía

Región hidrológica	Baja California Noroeste (Ensenada) (100%)
Cuenca	R. Tijuana – A. de Mandadero (100%)
Subcuenca	A. El Descanso (79%) y R. Guadalupe (21%)
Corrientes de agua	Intermitentes: El Aguajito, El Bajío, El Ciprés, El Descanso, El Mangle, El Morro, La Cuca, La Mentira, La Mesa Redonda, La Pila, La Zorra, Las Avispas, La Rinconada, Rosarito, San José, San Pablo, Seco y Hierbabuena.
Cuerpos de agua	No disponibles

Uso del suelo y vegetación

Uso del suelo	Agricultura (17.10%) y zonas urbanas (6.89%)
Vegetación	Matorral (56.98%), bosque (1.85%) y No aplicable (17.18%)

**Prontuario de información geográfica municipal de los Estados Unidos Mexicanos
Playas de Rosarito, Baja California**

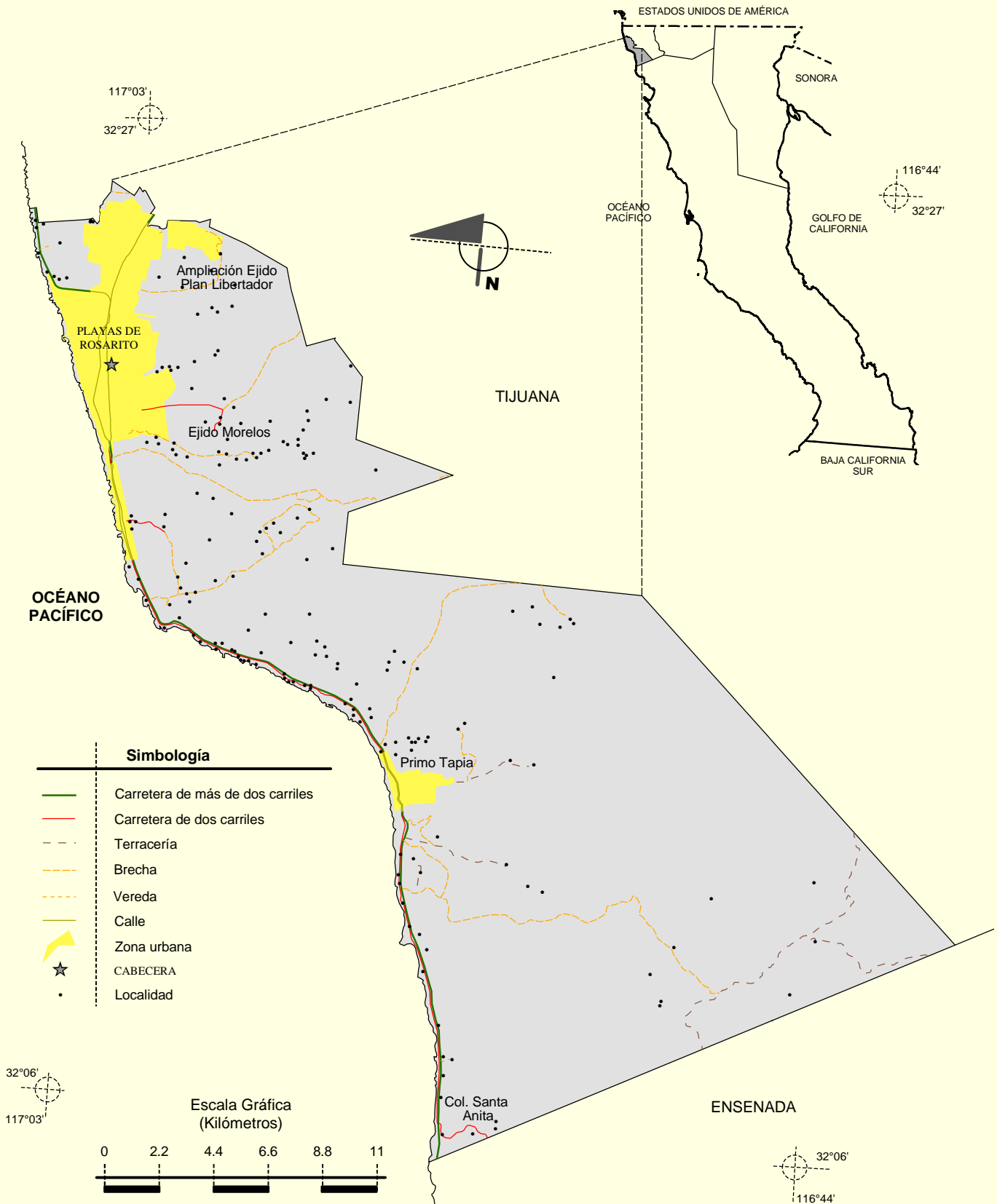
Uso potencial de la tierra

Agrícola	Para la agricultura manual estacional (69.17%) Para la agricultura mecanizada continua (21.18%) Para la agricultura con tracción animal continua (2.54%) No apta para la agricultura (7.11%)
Pecuario	Para el aprovechamiento de la vegetación del pastizal (44.50%) Para el desarrollo de praderas cultivadas actualmente con uso agrícola (21.18%) Para el desarrollo de praderas cultivadas con vegetación diferente al pastizal (20.17%) Para el desarrollo de praderas cultivadas que sustentan al pastizal (7.04%) No aptas para el aprovechamiento pecuario (7.11%)

Zona urbana

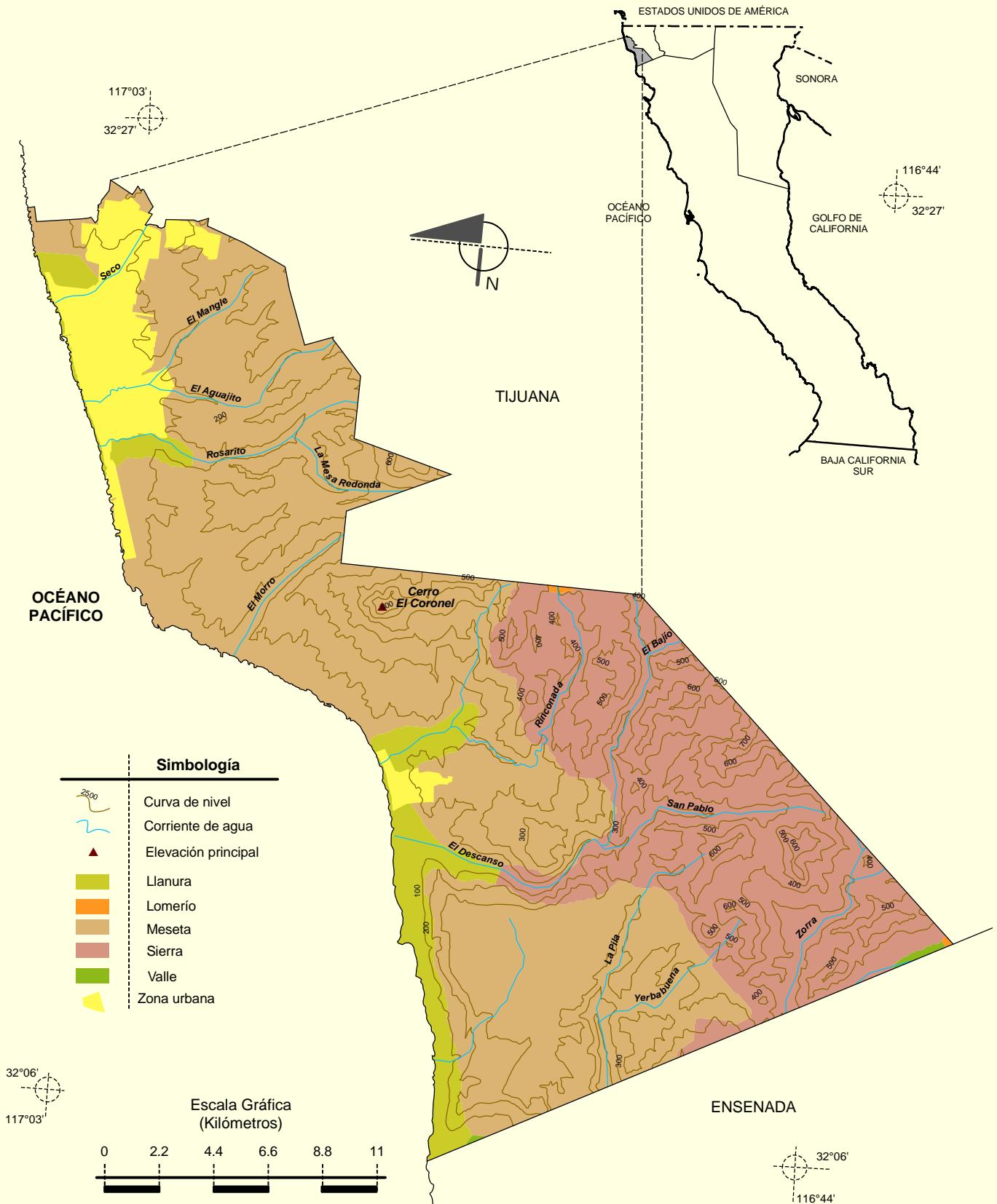
Las zonas urbanas están creciendo sobre rocas Ígneas del Neógeno y rocas Sedimentarias del Cretácico, en Meseta compleja y Llanura aluvial costera de piso rocoso cementado; sobre áreas donde originalmente había suelos denominados Vertisol y Fluvisol; tienen clima seco mediterráneo templado, y están creciendo sobre terrenos previamente ocupados por agricultura y matorrales.

Localidades e Infraestructura para el Transporte



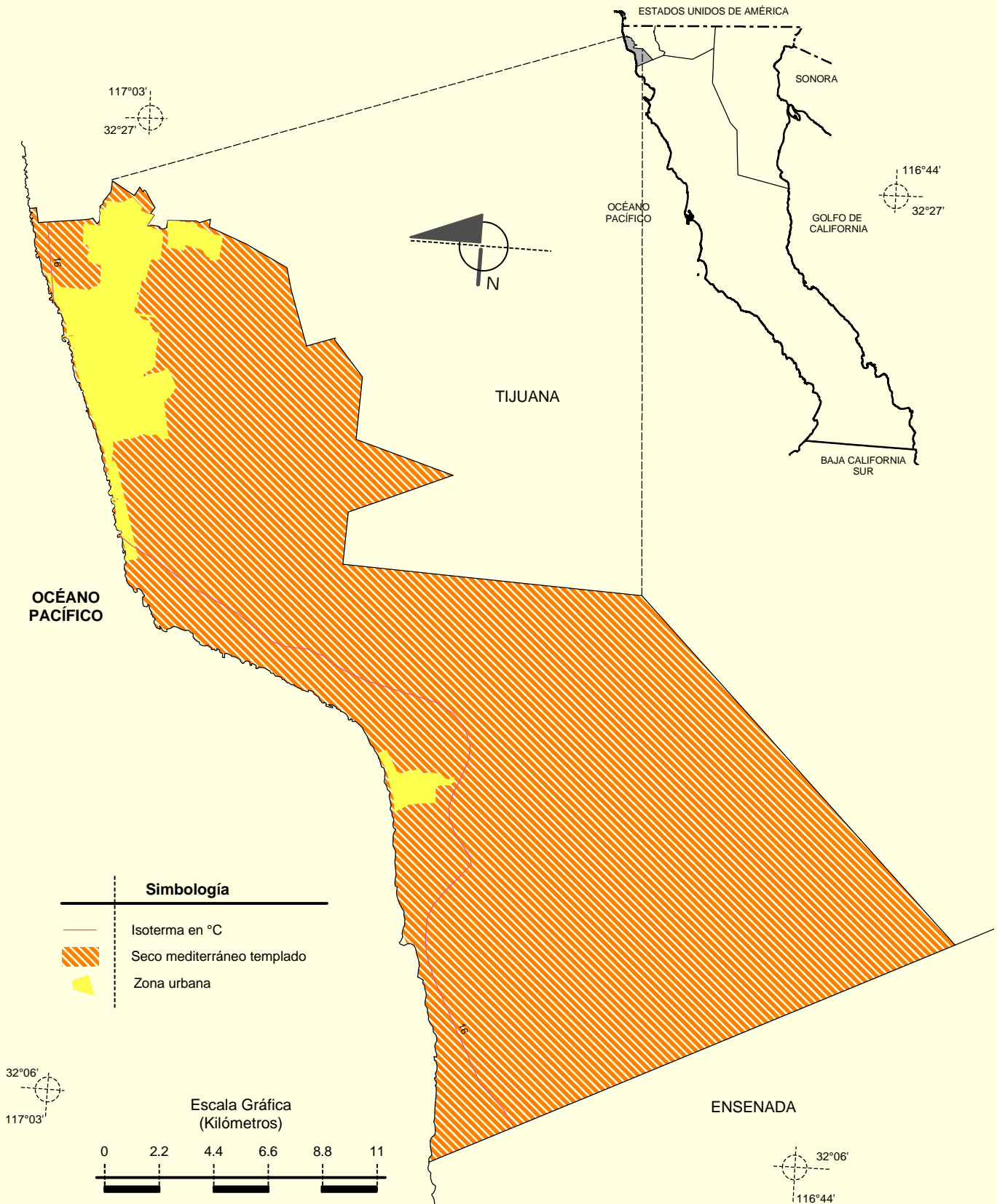
Fuente: INEGI. Marco Geoestadístico Municipal 2005, versión 3.1.
 INEGI. Información Topográfica Digital Escala 1:250 000 serie III.

Relieve



Fuente: **INEGI**. Marco Geoestadístico Municipal 2005, versión 3.1.
INEGI. Información Topográfica Digital Escala 1:250 000 serie II.
INEGI. Continuo Nacional del Conjunto de Datos Geográficos de la Carta Fisiográfica 1:1 000 000, serie I.
INEGI-CONAGUA. 2007. Mapa de la Red Hidrográfica Digital de México escala 1:250 000. México.

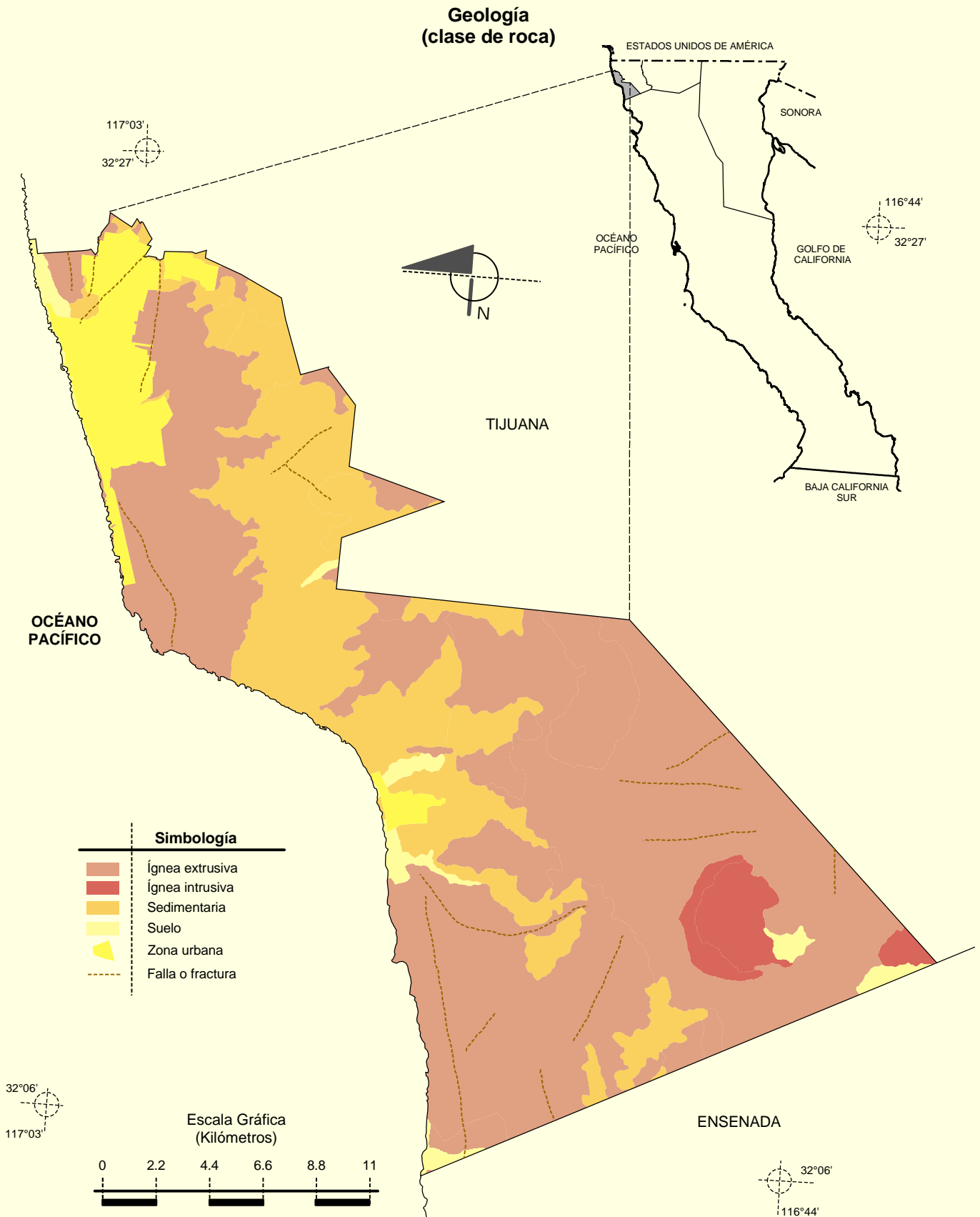
Climas



Fuente: INEGI. Marco Geoestadístico Municipal 2005, versión 3.1.

INEGI. Continuo Nacional del Conjunto de Datos Geográficos de las Cartas de Climas, Precipitación Total Anual y Temperatura Media Anual 1:1 000 000, serie I.

INEGI. Información Topográfica Digital Escala 1:250 000 serie II.

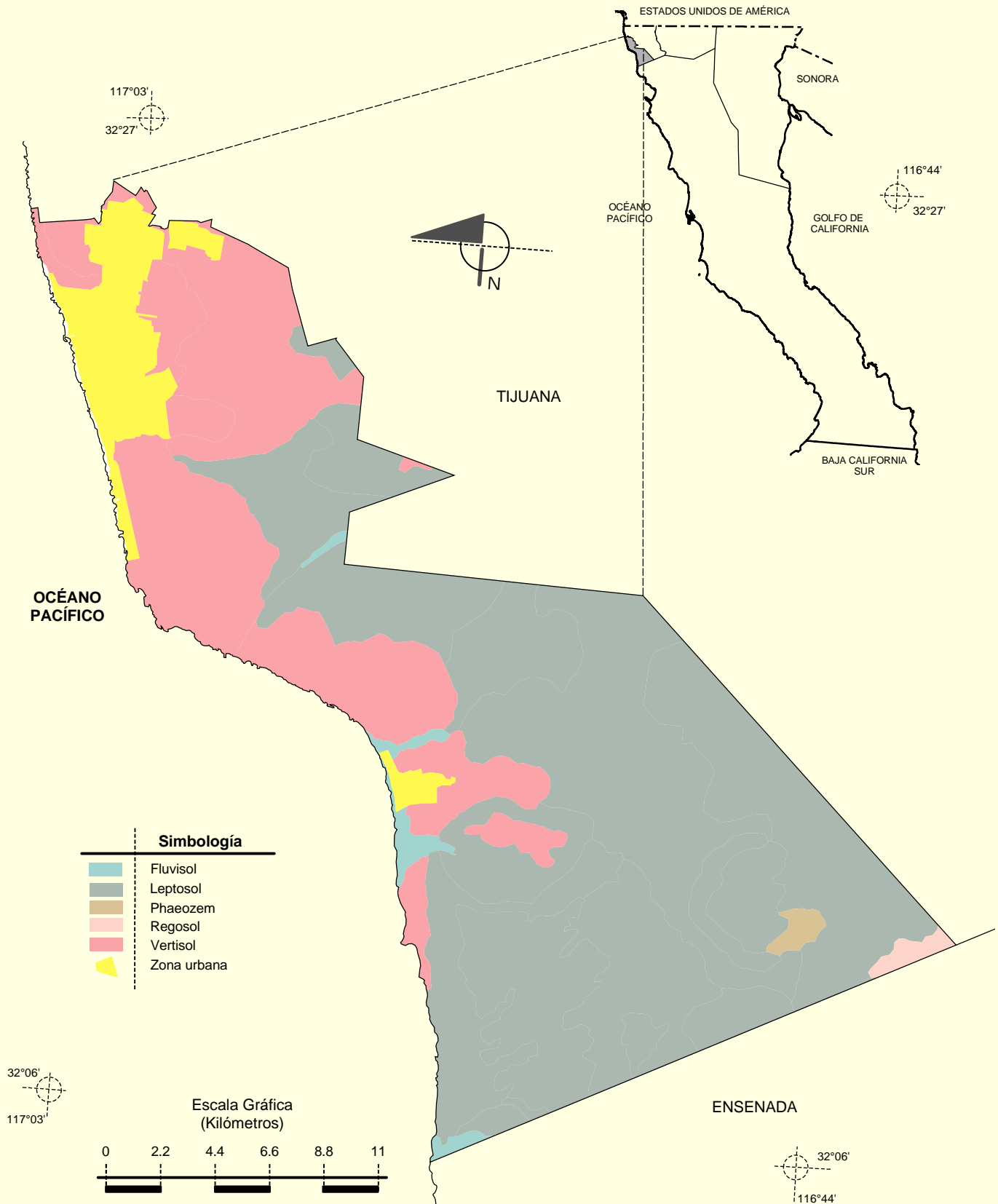


Fuente: INEGI. Marco Geoestadístico Municipal 2005, versión 3.1.

INEGI. Continuo Nacional del Conjunto de Datos Geográficos de la Carta Geológica 1:250 000, serie I.

INEGI. Información Topográfica Digital Escala 1:250 000 serie II.

Suelos Dominantes

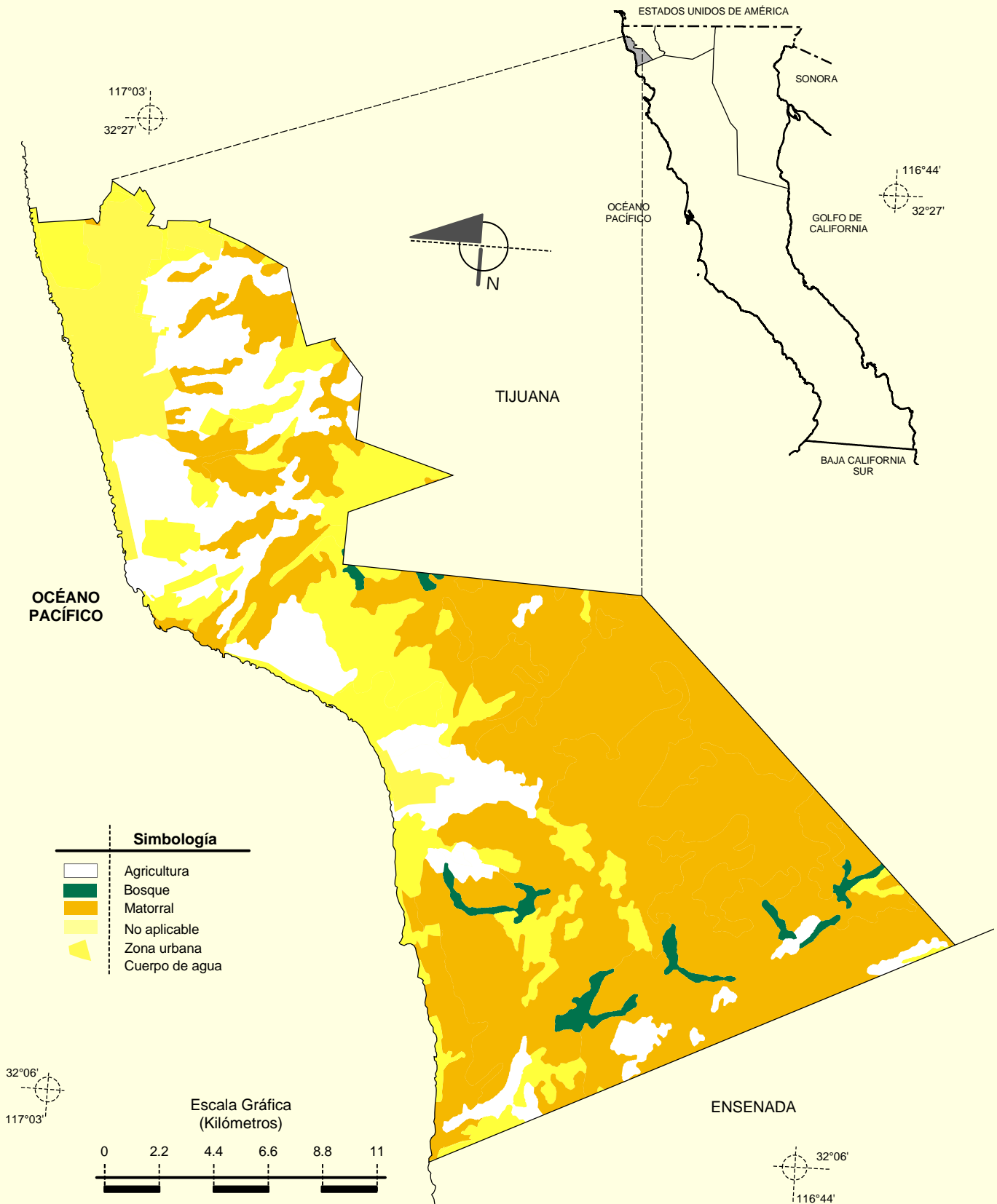


Fuente: INEGI. Marco Geoestadístico Municipal 2005, versión 3.1.

INEGI. Conjunto de Datos Vectorial Edafológico, Escala 1:250 000, Serie II (Continuo Nacional).

INEGI. Información Topográfica Digital Escala 1:250 000, serie II.

Uso del Suelo y Vegetación



Fuente: INEGI. Marco Geoestadístico Municipal 2005, versión 3.1.

INEGI. Conjunto de Datos Vectoriales de Uso del Suelo y Vegetación Serie III Escala 1:250 000.

INEGI. Información Topográfica Digital Escala 1:250 000 serie II.