

**Prontuario de información geográfica municipal de los Estados Unidos Mexicanos**

**Tula de Allende, Hidalgo**  
Clave geoestadística 13076

2009

## Prontuario de información geográfica municipal de los Estados Unidos Mexicanos

### Tula de Allende, Hidalgo

#### Ubicación geográfica

Coordenadas	Entre los paralelos 19° 55' y 20° 11' de latitud norte; los meridianos 99° 15' y 99° 32' de longitud oeste; altitud entre 2 100 y 2 700 m.
Colindancias	Colinda al norte con los municipios de Chapantongo, Tepetitlán y Tezontepec de Aldama; al este con Tezontepec de Aldama, Tlaxcoapan, Atitalaquia y Atotonilco de Tula; al sur con el municipio de Tepeji del Río de Ocampo y al oeste con el estado de México.
Otros datos	Ocupa el 1.62% de la superficie del estado. Cuenta con 68 localidades y una población total de 93 296 habitantes <a href="http://mapserver.inegi.org.mx/mgn2k/">http://mapserver.inegi.org.mx/mgn2k/</a> ; 12 de noviembre de 2009.

#### Fisiografía

Provincia	Eje Neovolcánico (100.0%)
Subprovincia	Llanuras y Sierras de Querétaro e Hidalgo (88.0%) y Lagos y volcanes de Anáhuac (12.0%)
Sistema de topofomas	Lomerío (52.0.0%), Sierra (20.0%), Escudo volcanes (12.0%), Llanura (16.0%)

#### Clima

Rango de temperatura	14 - 18°C
Rango de precipitación	500 – 800 mm
Clima	Templado subhúmedo con lluvias en verano, de menor humedad (51.0%), semiseco templado (48.0%) y templado subhúmedo con lluvias en verano, de humedad media (1.0%)

#### Geología

Periodo	Neógeno (78.68%), Cuaternario (6.0%) y Cretácico (2.5%)
Roca	Ígnea extrusiva: Volcanoclástico (39.18%), basalto (24.0%), andesita brecha volcánica intermedia (9.0%), toba ácida (3.0%) y riolita (1.0%) Sedimentaria: Caliza (2.5.0%), lutita (2.5.0%) y caliza-limolita (1.0%) Suelo: aluvial (5.0%)
Sitios de interés	Banco de material: industrial y relleno Mina: cuarzo

#### Edafología

Suelo dominante	Phaeozem (60.18%), Vertisol (20.0%) y Leptosol (7.0%)
-----------------	---

#### Hidrografía

Región hidrológica	Pánuco (100.0%)
Cuenca	R. Moctezuma (100.0%)
Subcuenca	R. Tula (72.0%), R. Rosas (16.0%), R. Tlautla (6.0%) y R. El Salado (6.0%)
Corrientes de agua	Perennes: Coscomate, Rosas, Tepeji y Tula Intermitentes: Ahuizote, El Sauz, La Bruja, Los Órganos y Tecolote
Cuerpos de agua	Perennes(1.84%): Presa Requena y Presa Endhó Intermitentes

#### Uso del suelo y vegetación

Uso del suelo	Agricultura (53.18%) y zona urbana (10.98%)
Vegetación	Pastizal (15.5%), matorral (10.0%) y bosque (7.5.0%) y área sin vegetación (1.0%)

## Prontuario de información geográfica municipal de los Estados Unidos Mexicanos

### Tula de Allende, Hidalgo

---

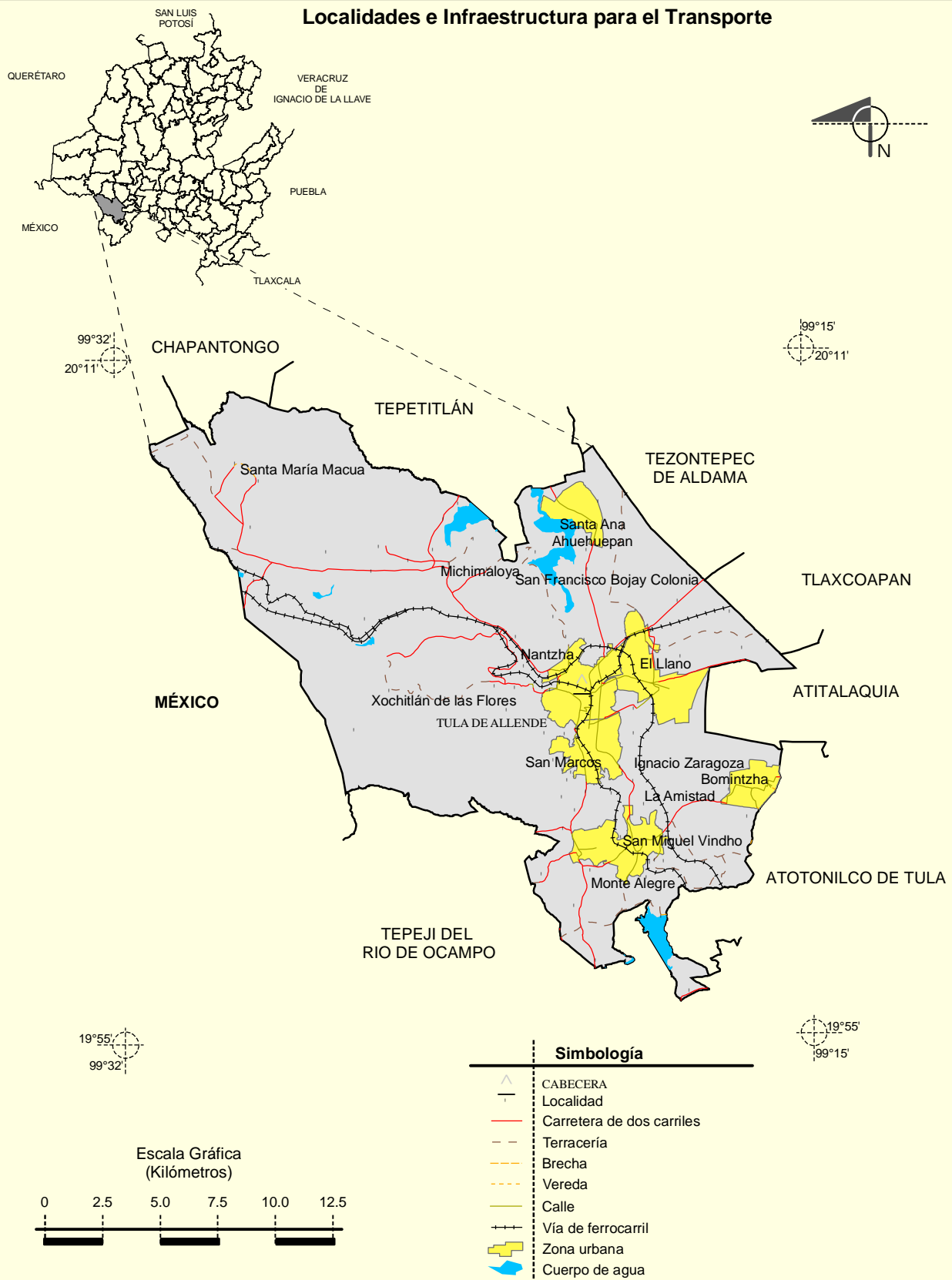
#### Uso potencial de la tierra

Agrícola	Para la agricultura mecanizada continua (34.0%) Para la agricultura con tracción animal estacional (1.0%) No apta para la agricultura (65.0%)
Pecuario	Para el establecimiento de praderas cultivadas con maquinaria agrícola (34.0%) Para el aprovechamiento de la vegetación natural diferente del pastizal (53.0%) No apta para el uso pecuario (13.0%)

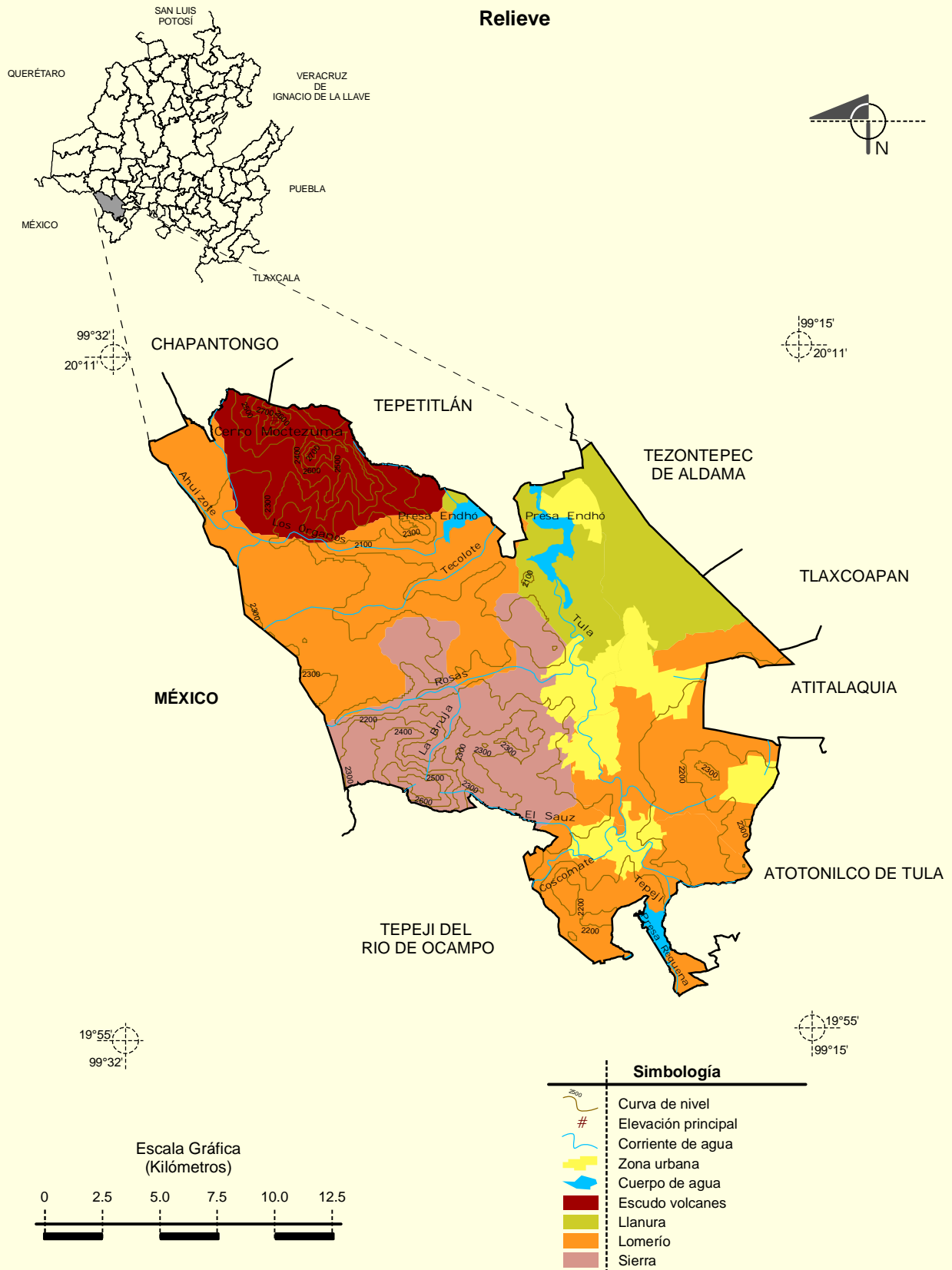
#### Zona urbana

Las zonas urbanas están ubicadas sobre suelo aluvial del Cuaternario, rocas ígneas extrusivas del Neógeno y sedimentarias del Cretácico; en llanura, lomerío y sierra; sobre áreas donde originalmente había suelos denominados Leptosol, Phaeozem y Vertisol; tienen clima templado subhúmedo con lluvias en verano, de menor humedad y semiseco templado y están creciendo sobre terrenos previamente ocupados por agricultura, matorral, pastizal y área sin vegetación.

**Localidades e Infraestructura para el Transporte**



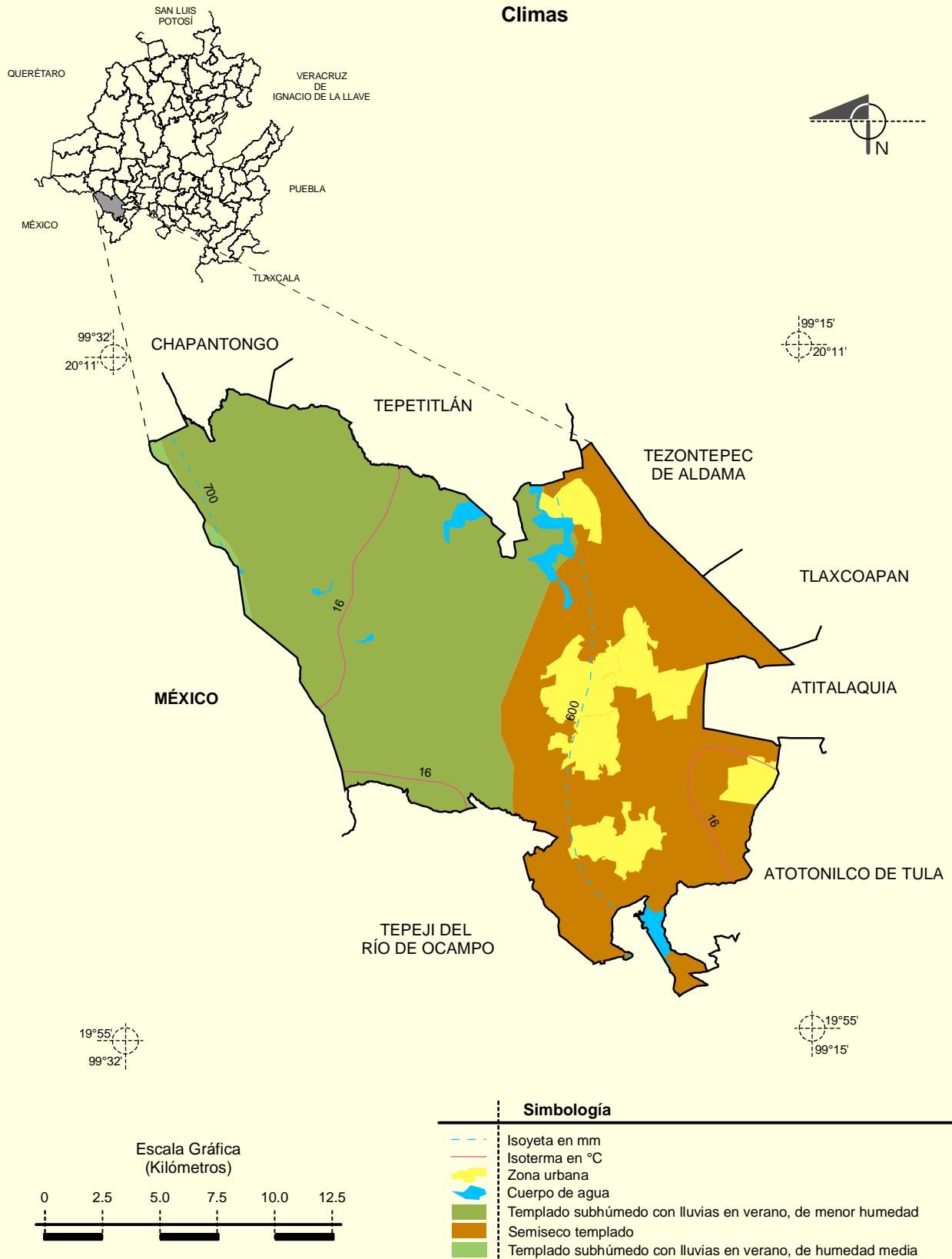
**Prontuario de información geográfica municipal de los Estados Unidos Mexicanos**  
**Tula de Allende, Hidalgo**



Fuente: INEGI. *Marco Geoestadístico Municipal 2005, versión 3.1.*  
 INEGI. Continuo Nacional del Conjunto de Datos Geográficos de la Carta Fisiográfica 1: 1 000 000, serie I.  
 INEGI. Información Topográfica Digital Escala 1:250 000 serie II y III.  
 INEGI-CONAGUA. 2007. Mapa de la Red Hidrográfica Digital de México escala 1:250 000. México.

**Prontuario de información geográfica municipal de los Estados Unidos Mexicanos**  
**Tula de Allende, Hidalgo**

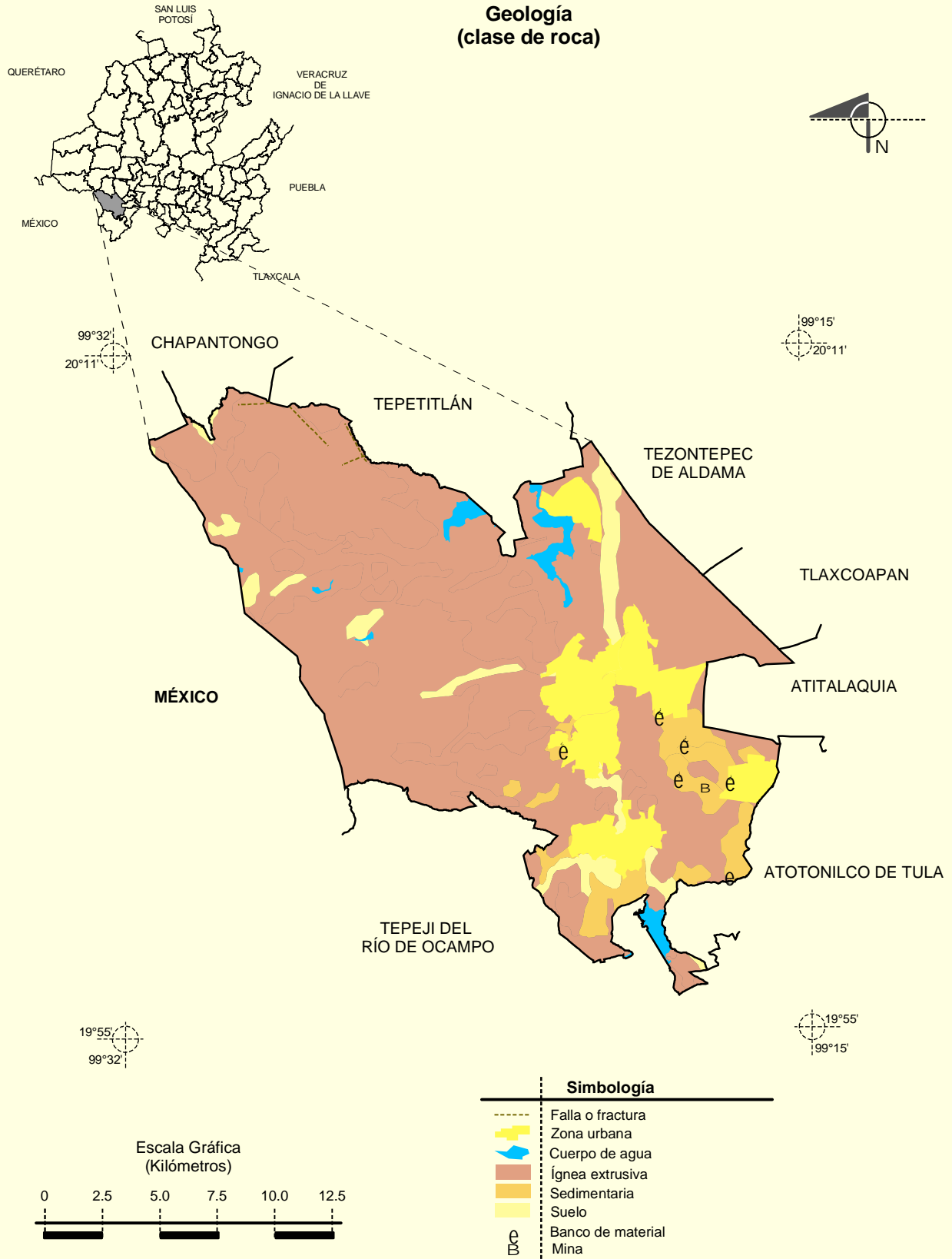
**Climas**



Fuente: INEGI. *Marco Geoestadístico Municipal 2005, versión 3.1.*  
 INEGI. Continuo Nacional del Conjunto de Datos Geográficos de la Carta de Climas, Precipitación Total Anual y Temperaturas Medias Anuales, 1:1 000 000, serie I.  
 INEGI. Información Topográfica Digital Escala 1:250 000 serie II.

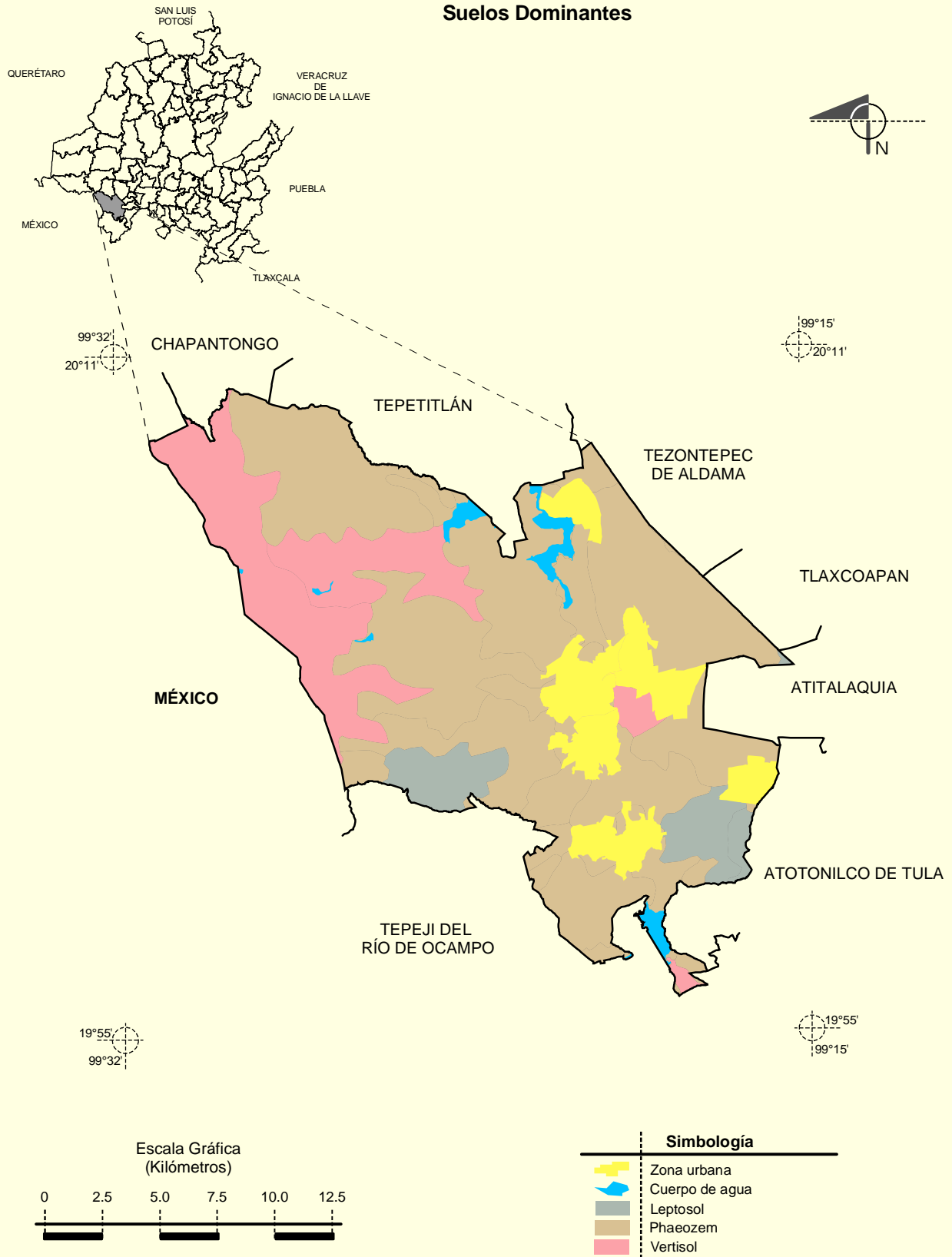
**Prontuario de información geográfica municipal de los Estados Unidos Mexicanos**  
**Tula de Allende, Hidalgo**

**Geología**  
**(clase de roca)**



**Prontuario de información geográfica municipal de los Estados Unidos Mexicanos**  
**Tula de Allende, Hidalgo**

**Suelos Dominantes**



Fuente: INEGI. *Marco Geoestadístico Municipal 2005, versión 3.1.*  
 INEGI. Conjunto de Datos Vectorial Edafológico, Escala 1:250 000, Serie II (Continuo Nacional).  
 INEGI. Información Topográfica Digital Escala 1:250 000 serie II.



**Uso del Suelo y Vegetación**

