

**Prontuario de información geográfica municipal de los Estados Unidos Mexicanos**

**Chalco, México**  
Clave geoestadística 15025

2009

# Prontuario de información geográfica municipal de los Estados Unidos Mexicanos

## Chalco, México

### Ubicación geográfica

Coordenadas	Entre los paralelos 19° 09' y 19° 20' de latitud norte; los meridianos 99° 41' y 99° 58' de longitud oeste; altitud entre 2 500 y 3 400 m.
Colindancias	Colinda al norte con el municipio de Ixtapaluca; al este con los municipios de Ixtapaluca y Tlalmanalco; al sur con los municipios de Tlalmanalco, Cocotitlán, Temamatla, Tenango del Aire y Juchitepec; al oeste con el municipio de Juchitepec y con el Distrito Federal y los municipios de Valle de Chalco Solidaridad e Ixtapaluca.
Otros datos	Ocupa el 0.98% de la superficie del estado. Cuenta con 79 localidades y una población total de 257 403 habitantes <a href="http://mapserver.inegi.org.mx/mgn2k/">http://mapserver.inegi.org.mx/mgn2k/</a> ; 12 de agosto de 2009.

### Fisiografía

Provincia	Eje Neovolcánico (100%)
Subprovincia	Lagos y Volcanes de Anáhuac (100%)
Sistema de topofomas	Vaso lacustre (42.98%), Sierra volcánica con estrato volcanes o estrato volcanes aislados (23.86%), Lomerío de basalto (13.53%), Meseta asociada con malpaís (9.47%), Vaso lacustre de piso rocoso o cementado (6.78%), Llanura aluvial con lomerío (3.01%) y Lomerío de basalto con cráteres (0.37%)

### Clima

Rango de temperatura	6 – 16°C
Rango de precipitación	600 – 1 200 mm
Clima	Templado subhúmedo con lluvias en verano, de humedad media (42.98%), templado subhúmedo con lluvias en verano, de mayor humedad (29.45%), semifrío subhúmedo con lluvias en verano, de mayor humedad (17.67%) y templado subhúmedo con lluvias en verano, de menor humedad (9.9%)

### Geología

Periodo	Neógeno (42.79%) y Cuaternario (37.15%)
Roca	Ígnea extrusiva: andesita (19.78%), basalto – brecha volcánica básica (12.24%) y toba básica (1.06%) Sedimentaria: brecha sedimentaria (22.95%) Suelo: aluvial (18.75%) y lacustre (5.16%)
Sitios de interés	No aplica

### Edafología

Suelo dominante	Andosol (33.83%), Arenosol (19.47%), Leptosol (12.68%), Phaeozem (11.74%), Solonchak (1.66%), Gleysol (0.36%), Umbrisol (0.14%) y Regosol (0.06%)
-----------------	---------------------------------------------------------------------------------------------------------------------------------------------------

### Hidrografía

Región hidrológica	Pánuco (100%)
Cuenca	R. Moctezuma (100%)
Subcuenca	L. Texcoco y Zumpango (100%)
Corrientes de agua	Intermitentes: Santo Domingo, El Arroyo Cedral (La Presa), Telolo, Cajones, El Potrero y Palo Hueco
Cuerpos de agua	No disponible

### Uso del suelo y vegetación

Uso del suelo	Agricultura (41.54%) y zona urbana (20.06%)
Vegetación	Bosque (25.73%) y pastizal (12.67%)

## Prontuario de información geográfica municipal de los Estados Unidos Mexicanos Chalco, México

---

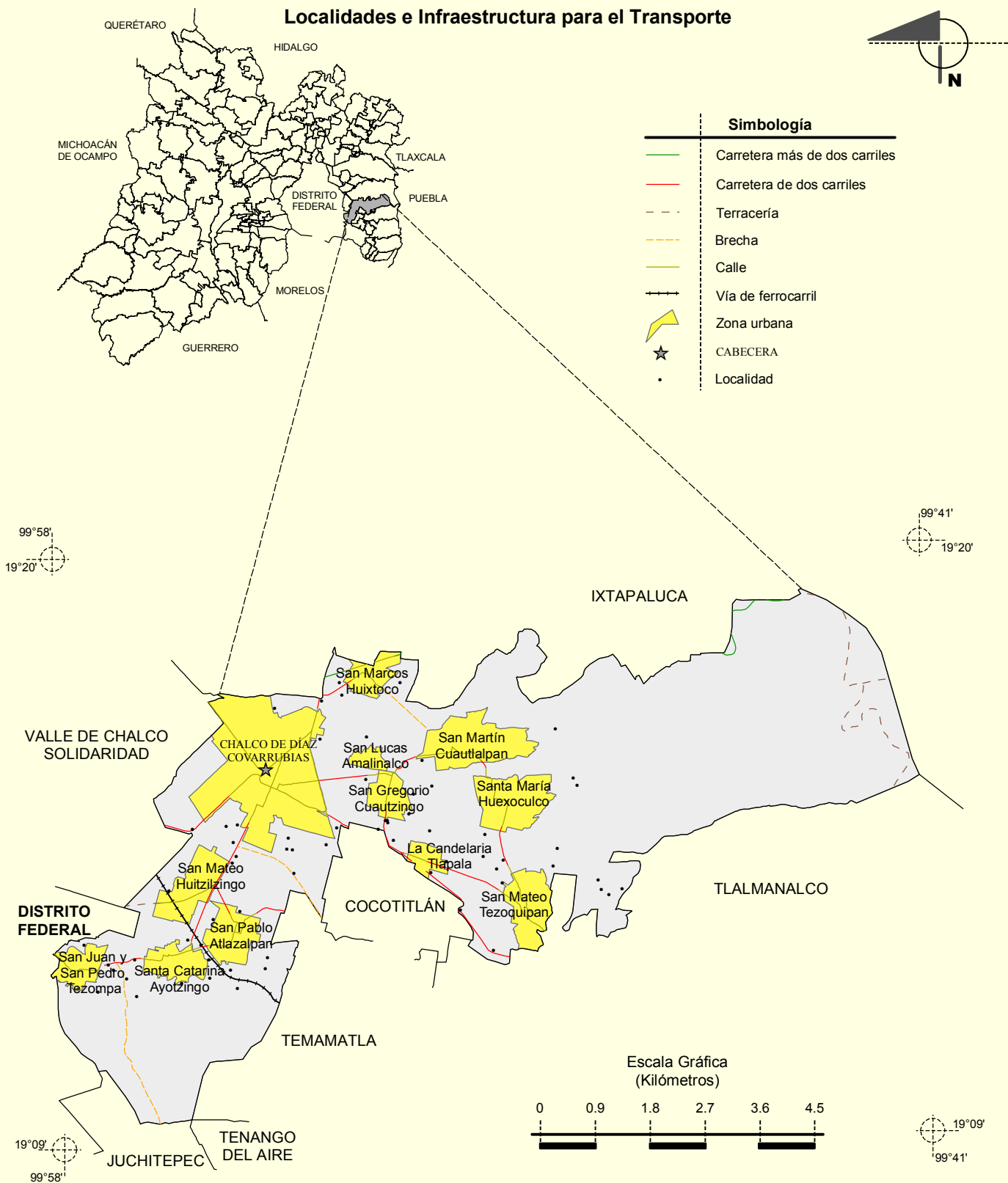
### Uso potencial de la tierra

Agrícola	Para la agricultura mecanizada continua (37.46%) Para la agricultura mecanizada estacional (0.14%) Para la agricultura de tracción animal estacional (6.39%) Para la agricultura manual estacional (35.95%) No apta para la agricultura (20.06%)
Pecuario	Para el desarrollo de praderas cultivadas (43.99%) Para el aprovechamiento de la vegetación de pastizal (35.95%) No apta para uso pecuario (20.06%)

### Zona urbana

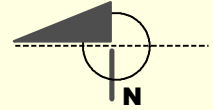
Las zonas urbanas están creciendo sobre suelos del Cuaternario y rocas sedimentarias del Neógeno, en llanuras; sobre áreas donde originalmente había suelos denominados Arenosol, Phaeozem y Solonchak; tienen clima templado subhúmedo con lluvias en verano, de humedad media, templado subhúmedo con lluvias en verano, de mayor humedad y templado subhúmedo con lluvias en verano, de menor humedad, y están creciendo sobre terrenos previamente ocupados por agricultura y pastizales.

**Localidades e Infraestructura para el Transporte**

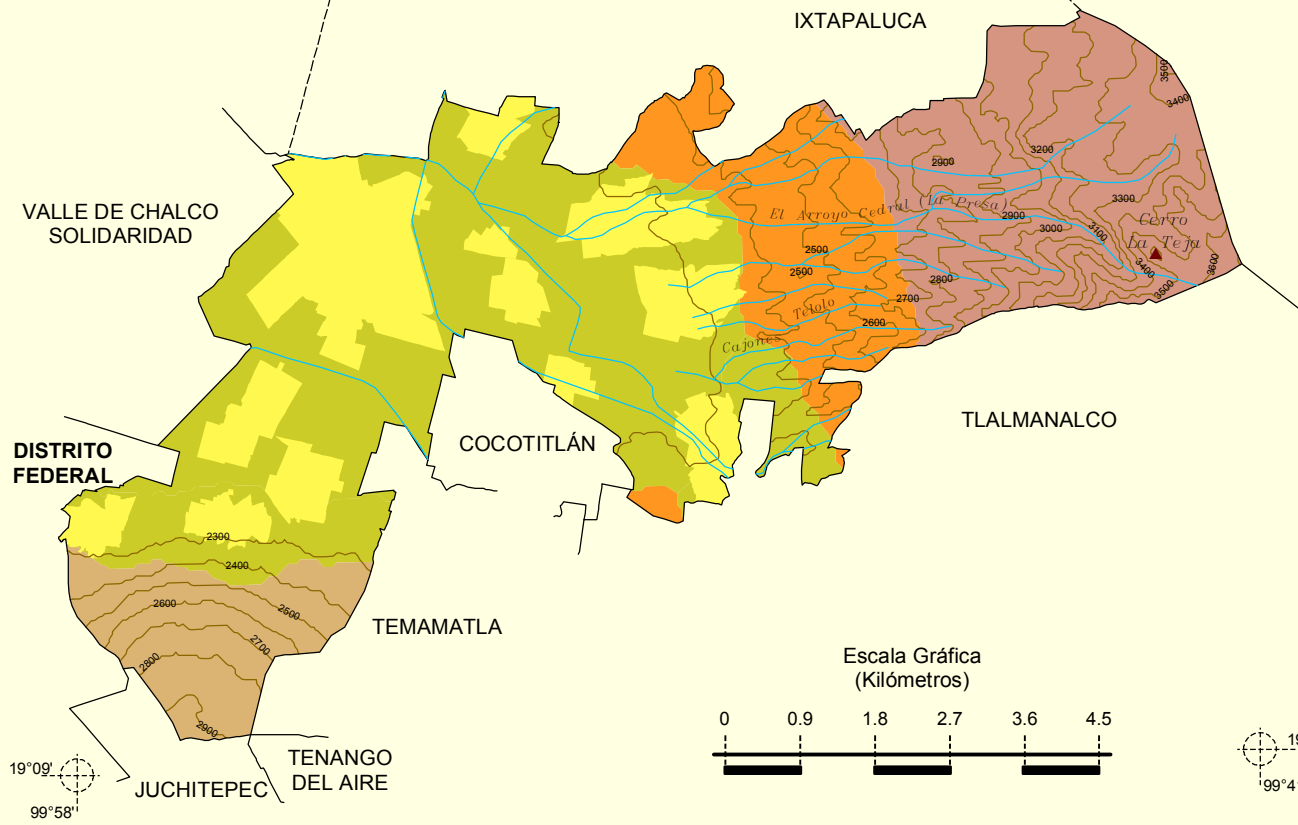
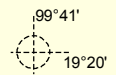
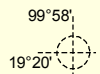


Fuente: INEGI. *Marco Geoestadístico Municipal 2005, versión 3.1.*  
 INEGI. Información Topográfica Digital Escala 1:250 000 serie III.

**Relieve**

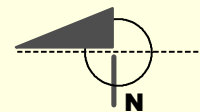


Simbología	
	Curva de nivel
	Corriente de agua
	Elevación principal
	Sierra
	Lomerío
	Llanura
	Valle
	Zona urbana










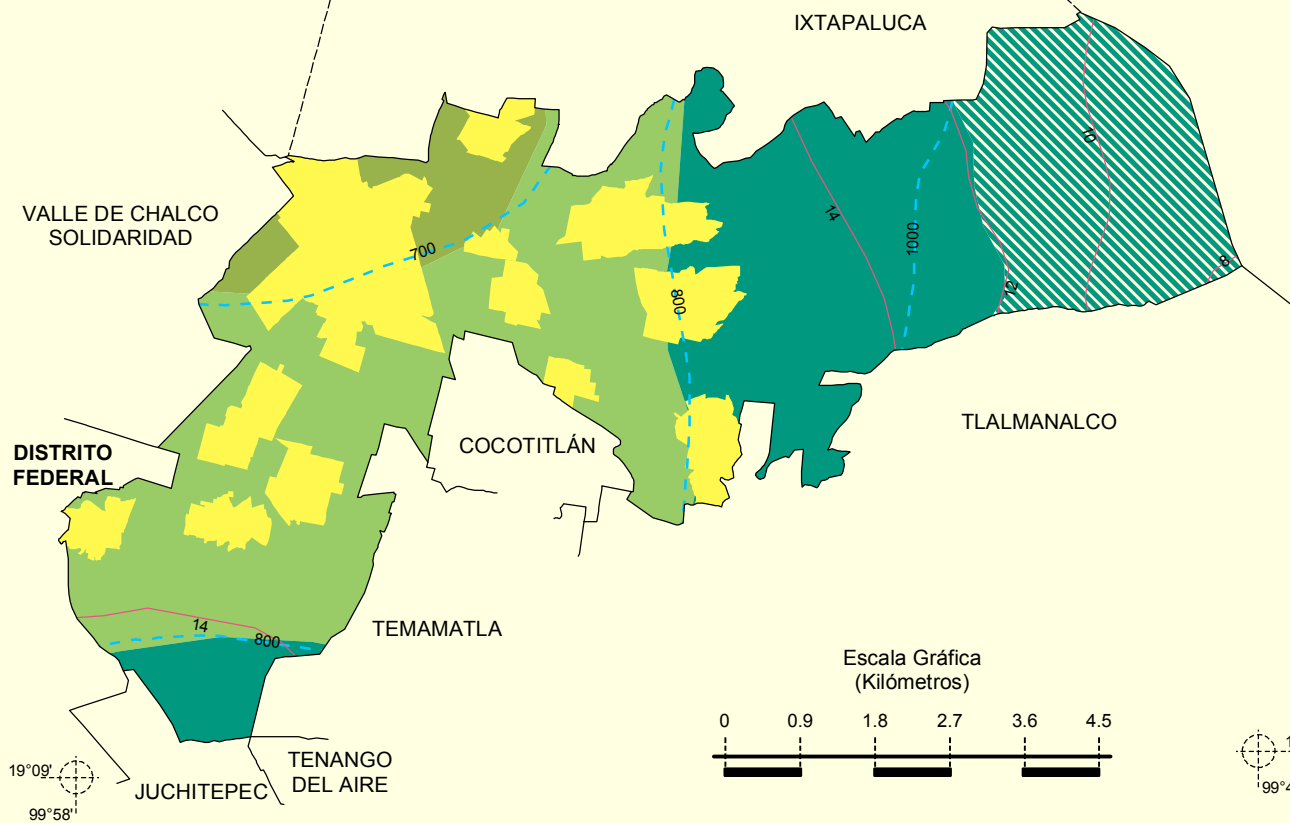
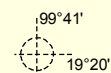
Fuente: INEGI. *Marco Geoestadístico Municipal 2005, versión 3.1.*  
 INEGI. Continuo Nacional del Conjunto de Datos Geográficos de la Carta Fisiográfica 1:1 000 000, serie I.  
 INEGI-CONAGUA. 2007. Mapa de la Red Hidrográfica Digital de México escala 1:250 000. México.  
 INEGI. Información Topográfica Digital Escala 1:250 000 serie III.

Climas



Simbología

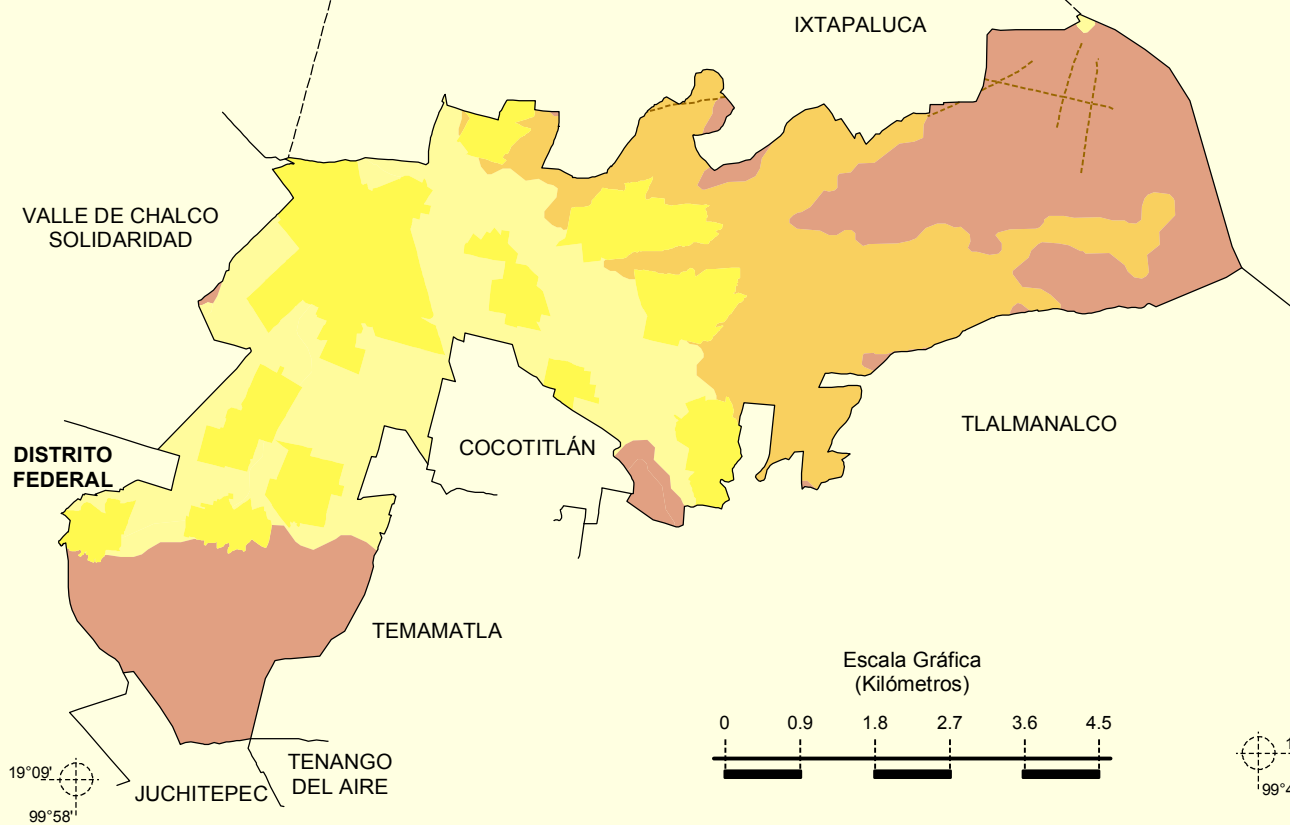
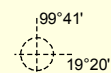
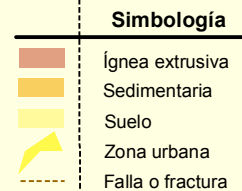
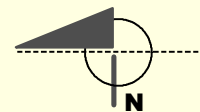
-  Isoyeta en mm
-  Isoterma en °C
-  Templado subhúmedo con lluvias en verano, de humedad media
-  Templado subhúmedo con lluvias en verano, de mayor humedad
-  Semifrío subhúmedo con lluvias en verano, de mayor humedad
-  Templado subhúmedo con lluvias en verano, de menor humedad
-  Zona urbana



Fuente: INEGI. *Marco Geoestadístico Municipal 2005, versión 3.1.*

INEGI. Continuo Nacional del Conjunto de Datos Geográficos de las Cartas de Climas, Precipitación Total Anual y Temperatura Media Anual 1:1 000 000, serie I.

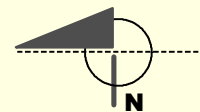
Geología  
(clase de roca)



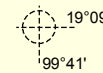
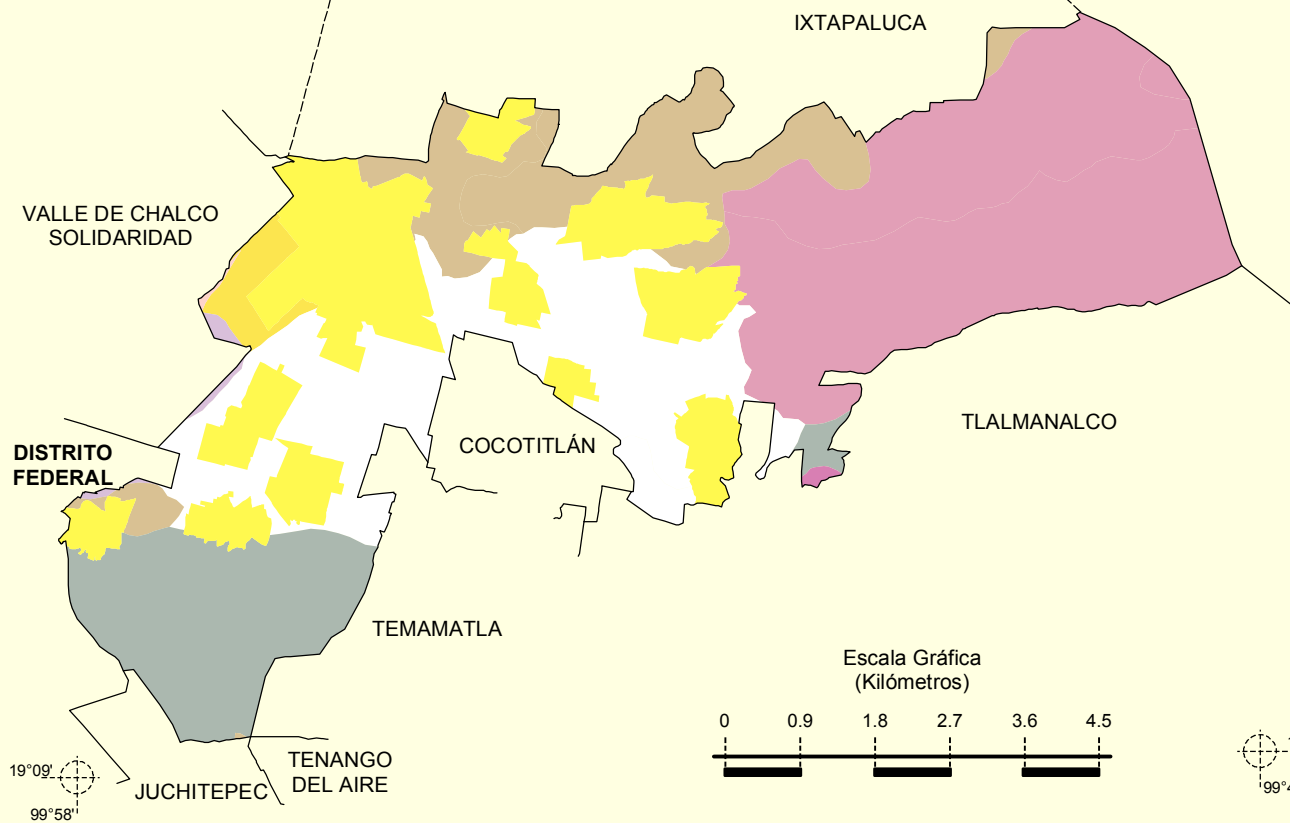
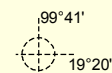
Fuente: INEGI. *Marco Geoestadístico Municipal 2005, versión 3.1.*

INEGI. Continuo Nacional del Conjunto de Datos Geográficos de la Carta Geológica 1:250 000, serie I.

**Suelos Dominantes**



Simbología	
	Andosol
	Arenosol
	Gleysol
	Leptosol
	Phaeozem
	Regosol
	Solonchak
	Umbrisol
	Zona urbana

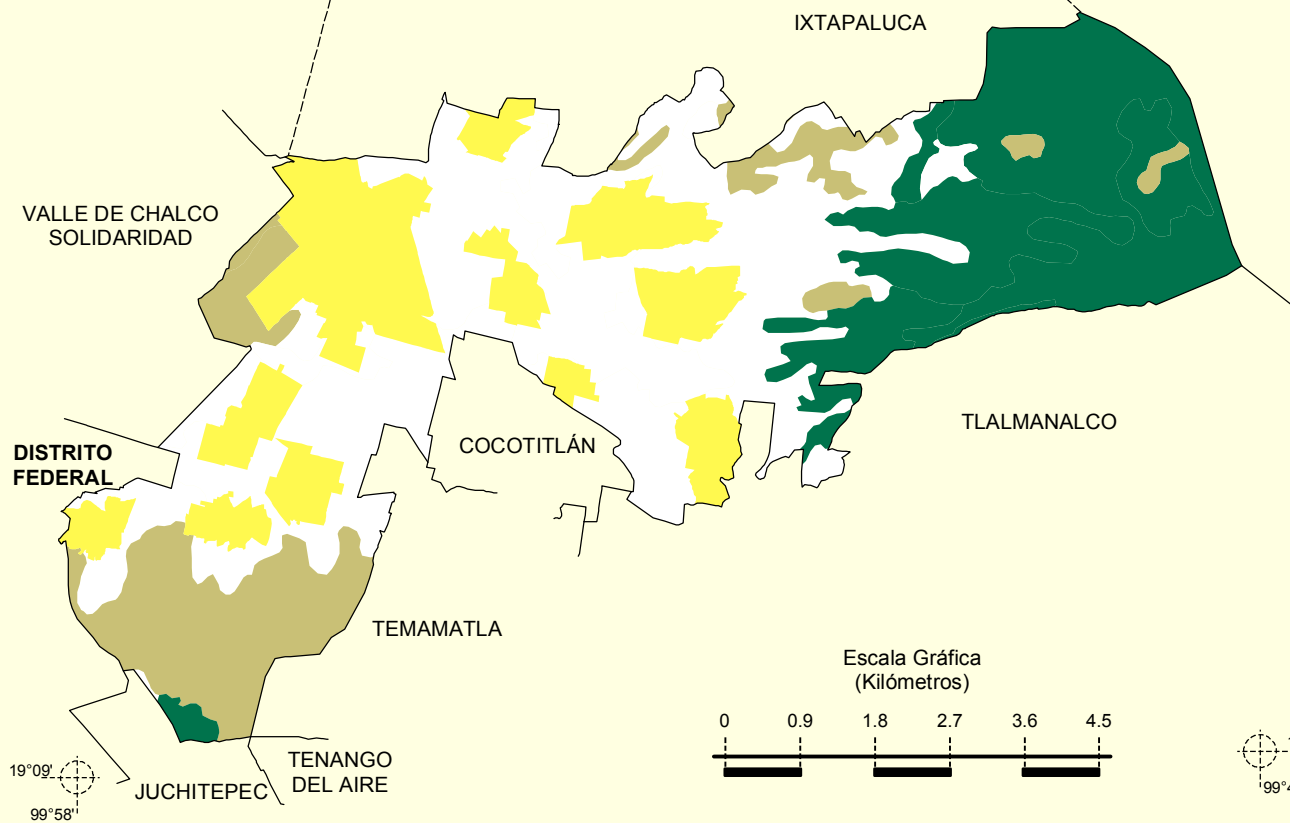
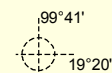
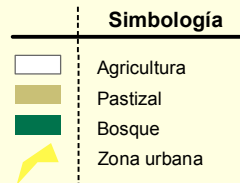
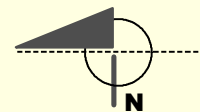


Fuente: INEGI. *Marco Geoestadístico Municipal 2005, versión 3.1.*

INEGI. Conjunto de Datos Vectorial Edafológico, Escala 1:250 000, Serie II (Continuo Nacional).



Uso del Suelo y Vegetación



Fuente: INEGI. Marco Geoestadístico Municipal 2005, versión 3.1.

INEGI. Conjunto de Datos Vectoriales de Uso del Suelo y Vegetación Serie III Escala 1:250 000.