



504
PEUGEOT



PEUGEOT 504

Ein Konzept automobiler Perfektion.

Für PEUGEOT, seine Konstrukteure und Techniker, war es nie wichtig, modische und deshalb Jahr für Jahr neue Autos zu präsentieren. Vielmehr galt und gilt die Maxime: PEUGEOT baut technisch reife, sichere, verkehrsgerechte Automobile für moderne, verantwortungsbewußte Fahrer. Paradebeispiel für dieses Prinzip sind die PEUGEOT 504-Modelle.

Die 80er Modelle sind in ihrer Basis unverändert – aber im Detail verbessert. Geblieben ist das eigenständige, charakteristische Styling, der überdurchschnittliche Komfort mit den vielen serienmäßigen Extras, die robuste Sicherheits-Technik und die hohe, sprichwörtliche PEUGEOT-Qualität, die Langlebigkeit und einen hohen Wiederverkaufswert garantiert. Geblieben ist das Konzept automobiler Perfektion, das der 504-Modellreihe in der internationalen Presse immer wieder beste Kritiken und vielen Autofahrern in ganz Europa beispielhaften Fahr-Genuß gebracht hat.

Anspruchsvolle Autofahrer haben das konsequente Prinzip der PEUGEOT 504-Modelle erkannt; und da hierzulande die kritische Vernunft und ein neues Verhältnis zum Auto wächst, ist es kein Wunder, daß der 504 zu einem Bestseller wurde.

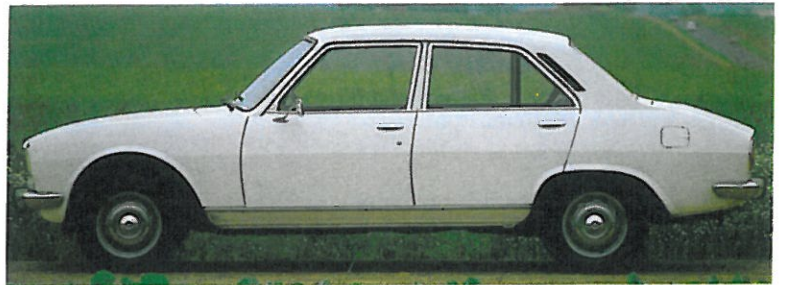
Dieser Erfolg dokumentiert die Qualität und die besondere Klasse, durch die sich alle PEUGEOT 504-Modelle auszeichnen.

Sie haben die Wahl zwischen 4 Modellen:
zwei unterschiedliche Triebwerke, zwei verschiedene Ausstattungen.



GR

1796 ccm Vergasermotor, 58 kW (79 DIN PS), 154 km/h, 10,7 l Normalbenzin (DIN)



GRD

2112 ccm Dieselmotor, 48 kW (65 DIN PS), 135 km/h, 8,5 l Diesel (DIN)



SR

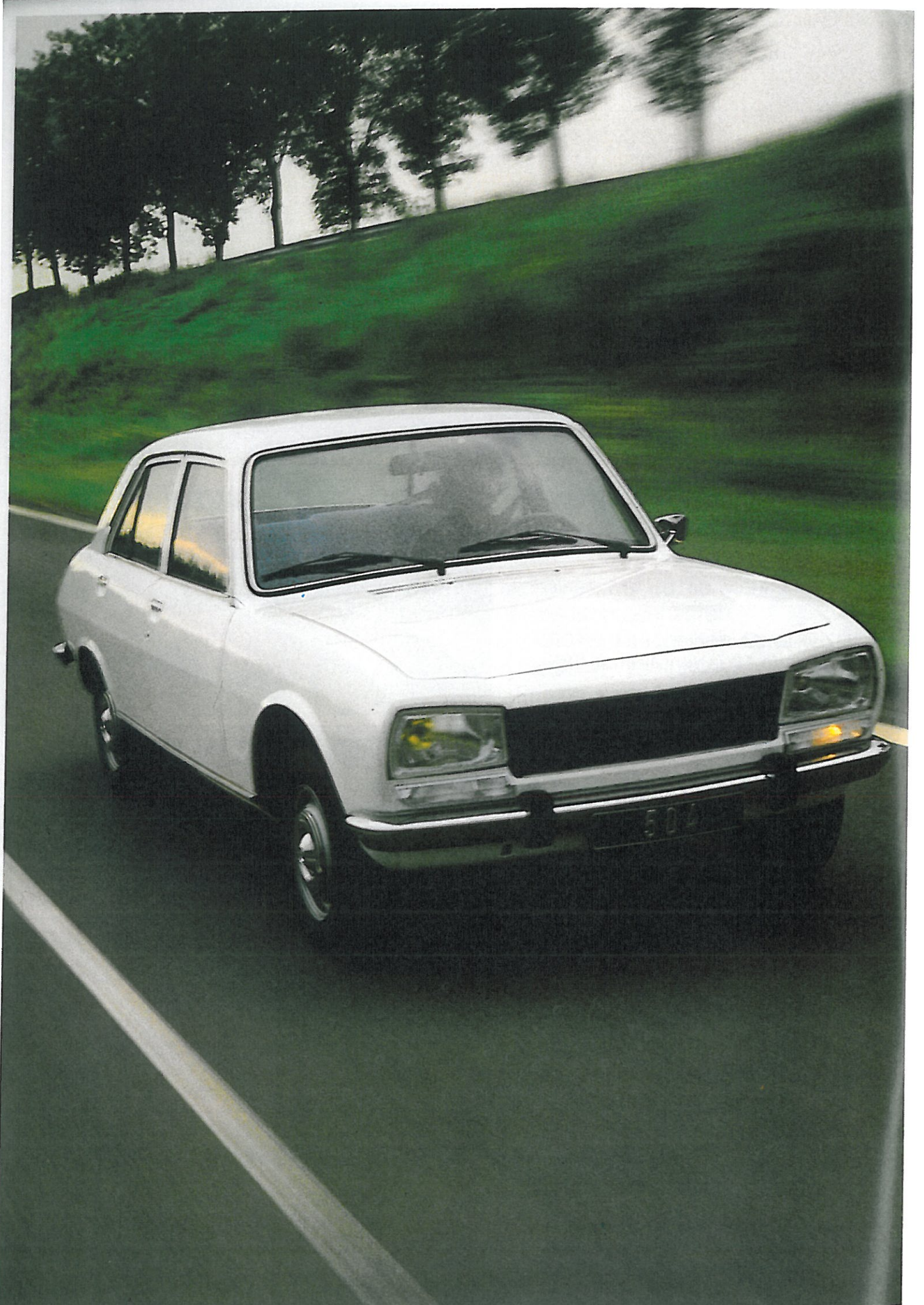
Gleiche techn. Ausstattung wie 504 GR. Zusätzlich: elektr. Scheibenheber und Kopfstützen vorn, getönte Scheiben, Halogenfern- und Abblendlicht, Stahlschiebedach, Rammschutzleisten

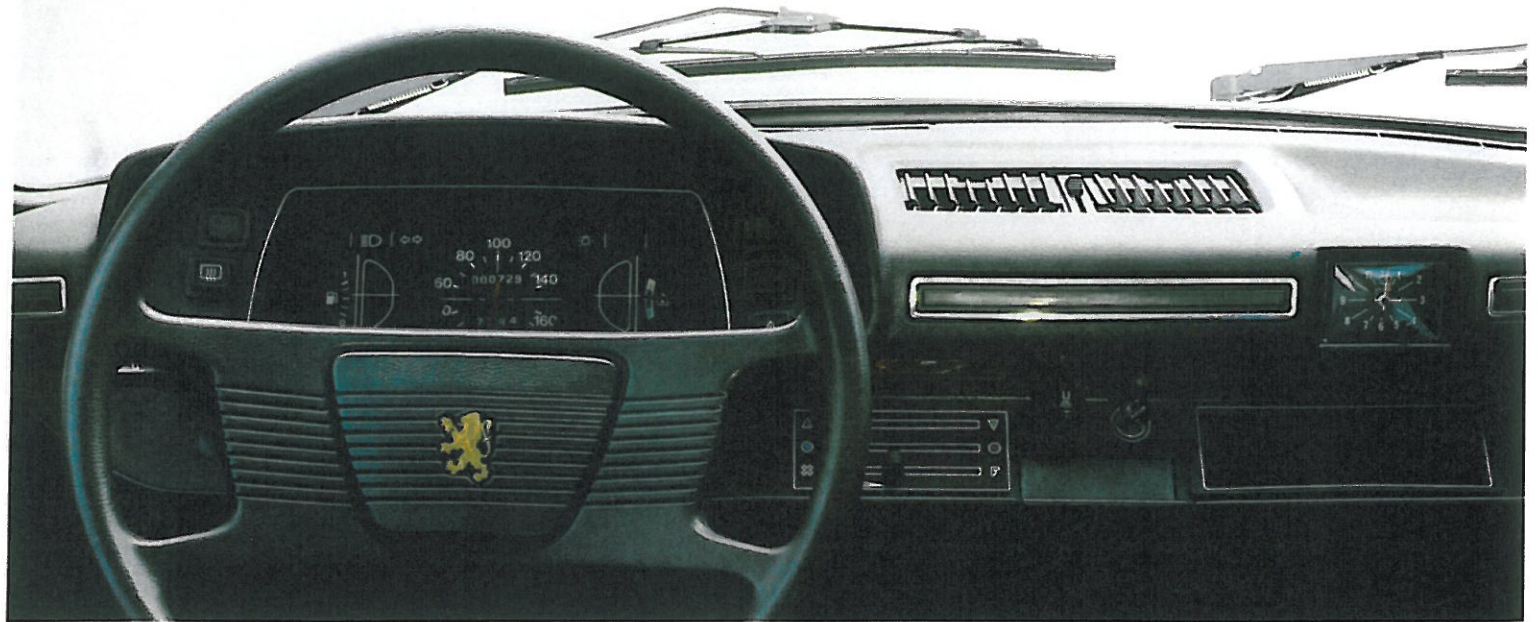


SRD

Gleiche techn. Ausstattung wie 504 GRD. Zusätzlich: elektr. Scheibenheber und Kopfstützen vorn, getönte Scheiben, Halogenfern- und Abblendlicht, Stahlschiebedach, Rammschutzleisten

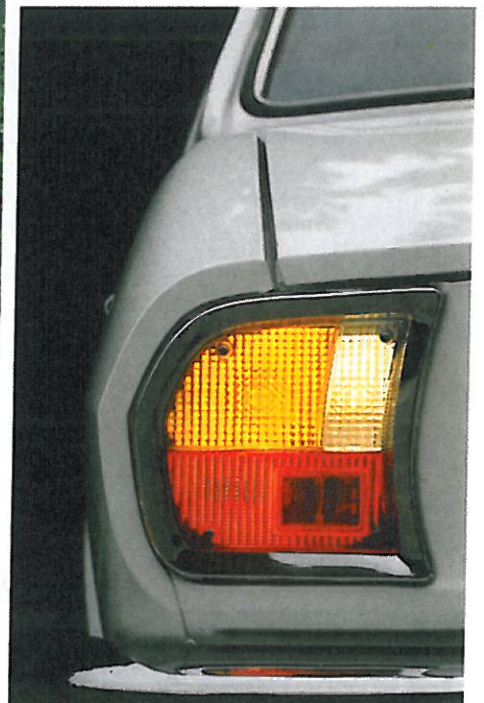
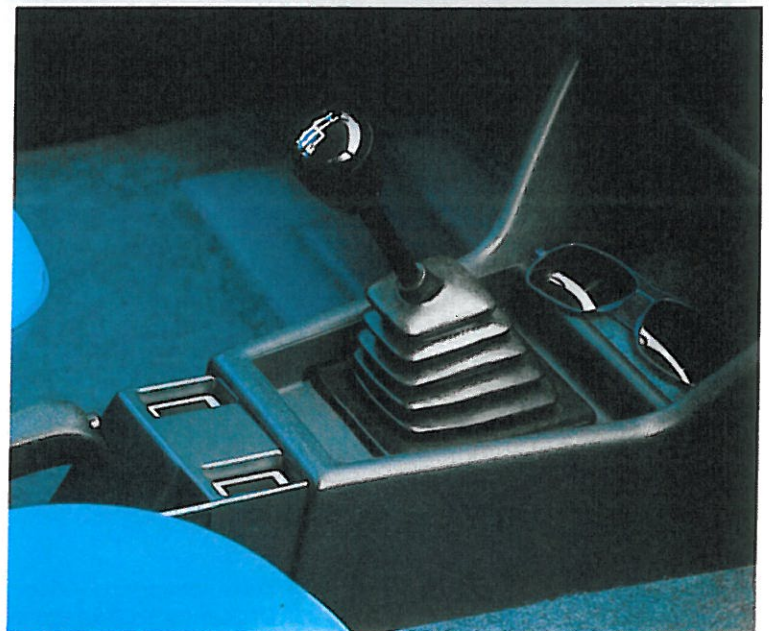


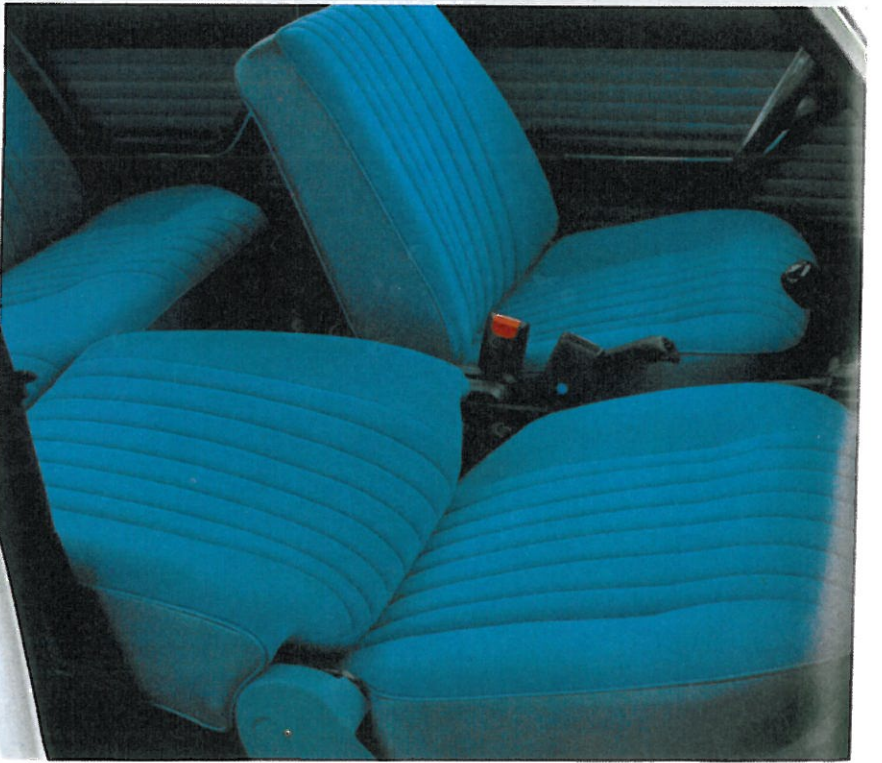




Der 504 GR ist konsequent auf Wirtschaftlichkeit konzipiert. So leistet sein 79 DIN PS-Motor (58 kW – 1796 ccm) zwar eine Dauer-Spitzen-Geschwindigkeit von 154 km/h, begnügt sich aber mit Normal-Benzin. Durchschnittlich 10,7 Liter auf 100 km (DIN-Norm). Sparsamer kann man eine Komfort-Limousine kaum fahren. Es sei denn, Sie entscheiden sich für den 504 GR mit Dieselmotor. Er verbraucht bei konstant 90 km/h nur 6,8 l Diesel!

Weitere Beispiele für die Vernunft, die wir in dieses Automobil hineingebaut haben, sind die nassen auswechselbaren Zylinderlaufbüchsen, die 5-fach gelagerte und darum verschleißarme Kurbelwelle, die abschraubbaren Kotflügel vorn und nichtrostende Blankteile.







Entsprechend der PEUGEOT-Maxime „nichts in Autos hineinreden – alles hineinbauen“ ist der PEUGEOT 504 GR rundum ein komplettes Auto:

4 weit öffnende Türen mit reflektierenden Signalfolien vorn und Kindersicherung hinten, beheizbare Heckscheibe, Rückfahrscheinwerfer, ausgelegter Kofferraum (das Reserverad ist platzsparend außerhalb des Kofferraumes untergebracht), Gürtelreifen, Verbundglas-Frontscheibe, Bremskraftregler und -verstärker, Kurvenstabilisatoren.

Auch beim Innenraum-Komfort geht PEUGEOT mit gutem Beispiel voran: Einzelsitze vorn, Zigaretten-Anzünder, elektrische Zeituhr, Tageskilometerzähler, abblendbarer Innenspiegel, Lichthupe, Zweistufen-Scheibenwischer mit Intervall, kombinierte Griffarmlehnen, Mittelarmlehne hinten, Teppichboden, Kontroll-Leuchte für das Bremssystem und viele weitere Details sorgen für entspanntes, angenehmes Fahren.

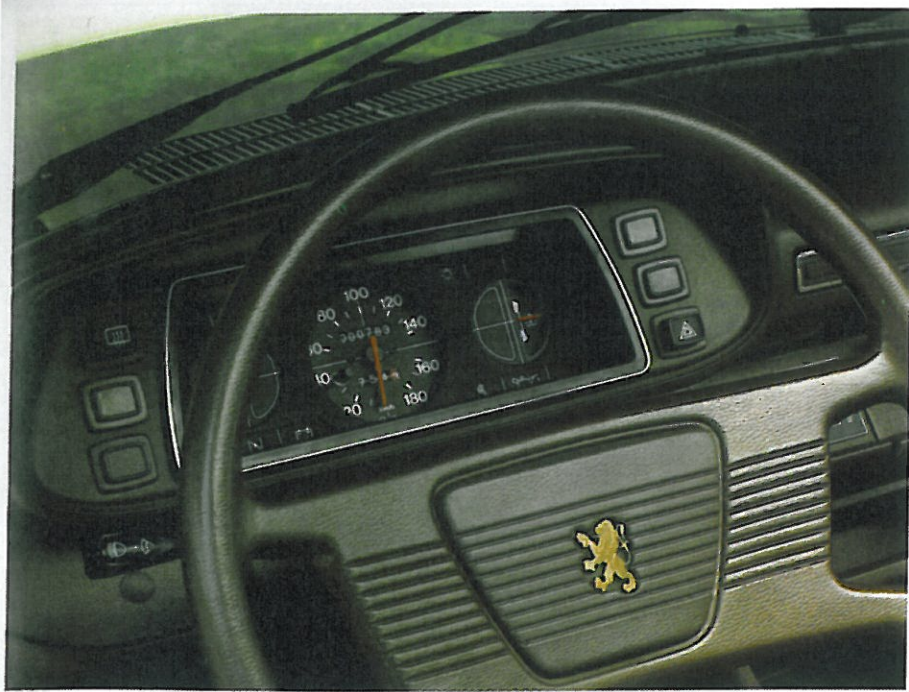
PEUGEOT 504 GR – mit diesem Auto können Sie rechnen.





SR





Genauso sparsam, sicher und zügig fahren Sie mit dem 504 SR und SRD. Nur noch komfortabler!

Denn diese Modelle bieten serienmäßig eine Reihe zusätzlicher Ausstattungsdetails, die den Spaß am PEUGEOT 504 erheblich steigern: Stahlschiebedach, elektr. Scheibenheber vorn, Halogenfern- und abblendlicht, Kopfstützen vorn, getönte Scheiben, Rammschutzleisten und Gürtelreifen 175 SR 14.

Zusammen mit dem Sicherheitsfahrwerk mit extrem langem Radstand und Kurvenstabilisatoren und der wirksamen Zweikreis-Bremsanlage mit Bremskraftregler und -verstärker fahren Sie mit den 504 S-Modellen stets gelassen und entspannt.





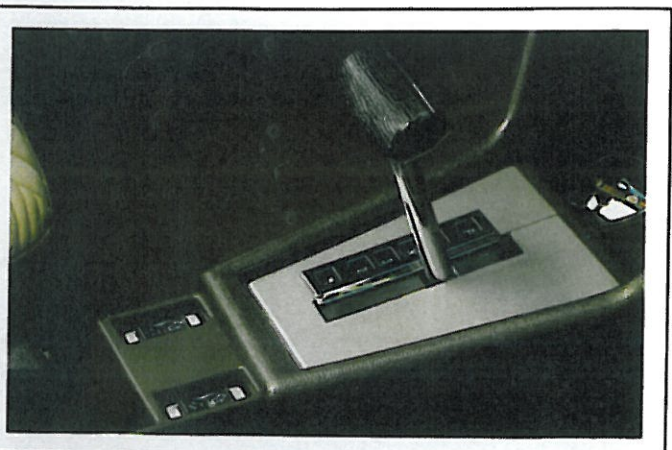
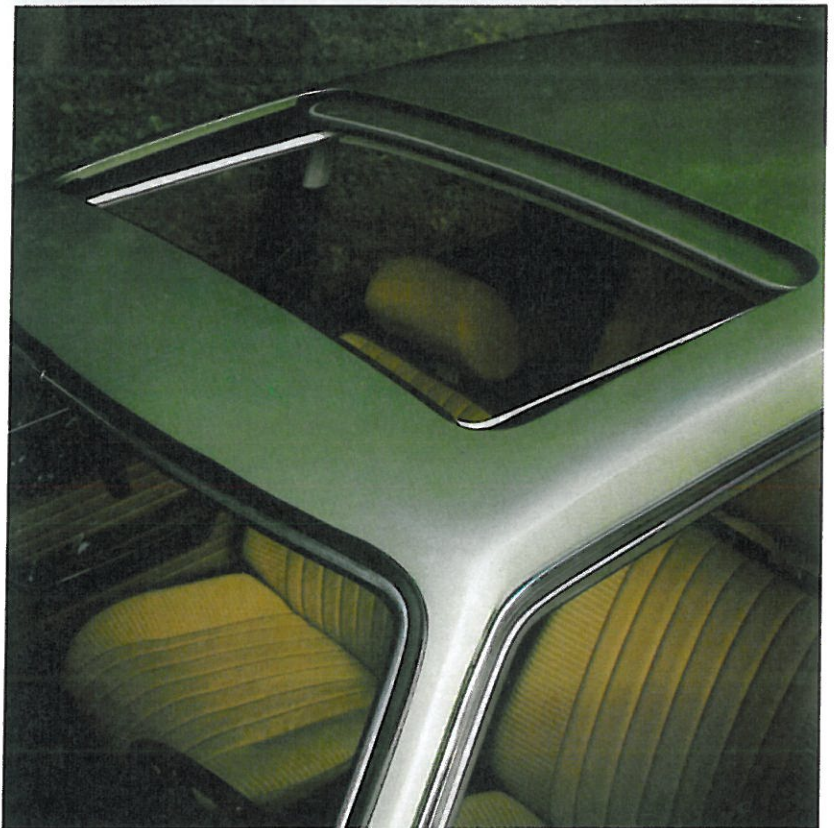
Auf Wunsch für den 504 SR: Automatik-Getriebe

Besonders bequem fahren Sie den 504 SR mit der bewährten ZF-3 Gang-Automatik, die das Denken beim Schalten der Technik überläßt.

- Das Durchschalten durch alle drei Stufen bis zur Spitzengeschwindigkeit erfolgt automatisch im jeweils günstigsten Drehzahlbereich
- Der Kick-down-Effekt mobilisiert augenblicklich alle Beschleunigungsreserven für Überholvorgänge
- Kein Abwürgen des Motors

Auf Wunsch für alle Modelle

Metallackierung, Kunstledersitze (außer SR)



Vergasermotor

Der 4-Zylinder-Reihenmotor mit 1796 ccm und 58 kW (79 DIN PS), obenliegender Nockenwelle und nassen, auswechselbaren Zylinderlaufbüchsen ist außerordentlich drehfreudig und elastisch auch in niederen Drehzahlbereichen. Maximales Drehmoment: 142 Nm (14,5 mkp) bei 2500 1/min.

Vergasermotor mit Automatik: 60 kW (81 DIN PS) bei 5100 1/min.

Dieselmotor

Wer den 504 mit Dieselmotor wählt, entscheidet sich für zeitgemäße Wirtschaftlichkeit. PEUGEOT hat die Erfahrung von weit über 1 Million Dieselmotoren, die sich in aller Welt bewährt haben. PEUGEOT Dieselmotoren sind bekannt für leisen Lauf und hohe Kilometerleistung.

Und der Verbrauch: ganze 6,8 Liter Diesel bei konstant 90 km/h.





| Serienmäßige Ausstattung | GR | SR | GRD | SRD |
|---|-----------|-----------|------------|------------|
| 4 Türen | • | • | • | • |
| Ablage in den Vordertüren | • | • | • | • |
| Aschenbecher vorn und hinten | • | • | • | • |
| Je 2 automatische Sicherheitsgurte vorn + hinten | • | • | • | • |
| Benzinuhr elektrisch | • | • | • | • |
| Bremskraftregler lastabhängig | • | • | • | • |
| Bremskraftverstärker | • | • | • | • |
| Drehstromlichtmaschine 500 Watt | • | • | • | • |
| Einzelliegesitze vorn | • | • | • | • |
| Fußraumbeheizung hinten | • | • | • | • |
| Griff-Armlehnen vorn + hinten | • | • | • | • |
| Handschuhfach mit Deckel | • | • | • | • |
| Heckscheibe beheizbar | • | • | • | • |
| Heizungsgebläse stufenlos | • | • | • | • |
| Innenspiegel abblendbar | • | • | • | • |
| Kindersicherung an den hinteren Türen | • | • | • | • |
| Knüppelschaltung | • | • | • | • |
| Kontrolleuchte für Öl | • | • | • | • |
| Kontrolleuchte für Handbremse/Bremsflüssigkeit | • | • | • | • |
| Kontrolleuchte für Bremsbelag | • | • | • | • |
| Kontrolleuchte für Fernlicht | • | • | • | • |
| Kontrolleuchte für Standlicht | • | • | • | • |
| Kontrolleuchte für Starterzug (Choke) | • | • | • | • |
| Kofferraum ausgelegt | • | • | • | • |
| Kühlwasser-Thermometer | • | • | • | • |
| Kurvenstabilisator vorn und hinten | • | • | • | • |
| Lenkrad schaumgepolstert, kunststoffummantelt | • | • | • | • |
| Lichthupe | • | • | • | • |
| Mittelarmlehne hinten | • | • | • | • |
| Radioeinbauplatz im Armaturenbrett | • | • | • | • |
| Mittelkonsole mit Ablagen | • | • | • | • |
| Radzierkappen – polierter Stahl – rostfrei | • | • | • | • |
| Reserverad diebstahlsicher außerhalb des Kofferraumes | • | • | • | • |
| Rückfahrscheinwerfer | • | • | • | • |
| Rundarmaturen | • | • | • | • |
| Scheibenbremsen vorn | • | • | • | • |
| Scheiben-Wischwaschanlage elektrisch | • | • | • | • |
| Scheibenwischer 2-Stufen mit Intervall | • | • | • | • |
| Scheinwerferverstellung von Hand | • | • | • | • |
| Sonnenblenden auch seitlich schwenkbar | • | • | • | • |
| Sonnenblende links mit Kartentasche | • | • | • | • |
| Sonnenblende rechts mit Make-up-Spiegel | • | • | • | • |
| Stoßstangen mit seitlichem Flankenschutz | • | • | • | • |
| Tageskilometerzähler | • | • | • | • |
| Teppichboden | • | • | • | • |
| Verbundglas-Frontscheibe | • | • | • | • |
| Zeituhr elektrisch | • | • | • | • |
| Zigarettenanzünder | • | • | • | • |
| Zwangsentlüftung | • | • | • | • |
| Zweikreis-Bremssystem | • | • | • | • |
| Hohlraumversiegelung | • | • | • | • |
| Unterbodenschutz | • | • | • | • |
| elektr. Scheibenheber vorn | • | • | • | • |
| Halogenfern- und Abblendlicht | • | • | • | • |
| Kopfstützen vorn | • | • | • | • |
| getönte Scheiben | • | • | • | • |
| Rammschutzleisten | • | • | • | • |
| Stahlschiebedach | • | • | • | • |



Technische Daten

504 Lim. GR/SR

504 Lim. GRD/SRD

1980

Dieser Katalog enthält Informationen, die nicht unbedingt dem neuesten serienmäßigen Lieferumfang entsprechen, da der Stand zum Zeitpunkt der Drucklegung berücksichtigt ist. So können auch Zusatzausrüstungen aufgenommen sein, die nur gegen Aufpreis erhältlich sind. Maß-, Gewichts- und Leistungsdaten sind als annähernd zu betrachten und gelten für serienmäßig ausgestattete Fahrzeuge. Änderungen in Konstruktion, Ausstattung und Zubehör bleiben ohne vorherige Ankündigung vorbehalten. Bitte informieren Sie sich bei Ihrem PEUGEOT-Vertragshändler.

PEUGEOT AUTOMOBILE DEUTSCHLAND GMBH
Postfach 537 · 6600 Saarbrücken

| | 504 Limousine GR/SR | 504 Limousine GRD/SRD |
|---|---|--|
| Typenbezeichnung I. Motor Bauart Kühlung Bohrung/Hub Hubraum Verdichtung kW (DIN PS) – 1/min mit ZF-Automatik (nur SR) Drehmoment Nm (mkp) – 1/min Kurbenwellenlagerung Nockenwelle Zylinderblock Ventile Kraftstoffpumpe Vergaser Einspritzpumpe Ventilator Kühlwasserinhalt | M 01 Vergasermotor 84 / 81 mm 1796 ccm 7,5 : 1 58 (79) / 5100 60 (81) / 5100 142 (14,5) / 2500 gemeinsame Ansaugkanäle Fallstromvergaser – 7,8 l | M 20 Dieselmotor 90 / 83 mm 2112 ccm 22,2 : 1 48 (65) / 4500 – 119 (12,1) / 2500 mit Wirbelkammern – Roto 10 l |
| II. Fahrwerk Antriebsart Aufhängung Lenkung Schaltung Getriebe Kupplung Kraftübertragung Bremsen vorn/hinten Bremskraftverstärker Kurvenstabilisator Radstand Spur vorn/hinten Wendekreisdurchmesser Bereifung, Gürtelreifen | Hinterradantrieb Einzelradaufhängung vorn, ungeteilte Hinterachse, Schraubenfedern mit hydraulischen, doppelwirkenden PEUGEOT-Teleskopstoßdämpfern geteilte Sicherheits-Zahnstangenlenkung Knüppelschaltung 4-Gang-Vollsynchron Tellerfederkupplung mit hydraulischer Betätigung Kardanwelle mit Schubrohr Zweikreis-Scheiben-/Trommelbremsen Mastervac vorn/hinten 2,74 m 1,42 / 1,33 m 10,90 m 165 SR 14 / 175 SR 14 | |
| III. Karosserie Art Länge/Breite Höhe beladen Bodenfreiheit beladen Anzahl der Türen Sitzplätze Grundierung | selbsttragend 4,48 / 1,69 m 1,40 m 0,12 m 4 5 Elektrophorese | |
| IV. Gewichte, Inhalt, Leistung Leergew./Höchstzul. Gesamtgewicht Zuladung Anhängelast gebr. bis % Steigung Tank: Lage/Inhalt Kofferraum: Lage/Inhalt Ölfüllung: Motor/Getriebe Motorölwechsel alle km Elektrische Anlage: Lichtmaschine: Höchstgeschwindigkeit Beschleunigung von 0 - 100 km Verbrauch auf 100 km (n. DIN) Stadtverkehr bei konstant 90 km/h bei konstant 120 km/h | 1160 / 1640 kg 480 kg 1400 kg bis 9 % 7500 12 V / 65 Ah 154 km/h 15,8 sec. 10,7 l Normal 12,8 l Normal 7,9 l Normal 10,5 l Normal | 1210 / 1690 kg 480 kg 1400 kg bis 8 % hinten 56 l hinten 459 l 4 / 1,15 l 5000 12 V / 90 Ah Drehstrom/500 W 135 km/h 22,8 sec. 8,5 l Diesel 8,4 l Diesel 6,8 l Diesel 9,5 l Diesel |



PEUGEOT

Ihr PEUGEOT-Vertragshändler

