

Prontuario de información geográfica municipal de los Estados Unidos Mexicanos

Huixquilucan, México
Clave geoestadística 15037

2009

Prontuario de información geográfica municipal de los Estados Unidos Mexicanos Huixquilucan, México

Ubicación geográfica

Coordenadas	Entre los paralelos 19° 17' y 19° 27' de latitud norte; los meridianos 99° 14' y 99° 25' de longitud oeste; altitud entre 2 300 y 3 500 m.
Colindancias	Colinda al norte con el municipio de Naucalpan de Juárez; al este con el municipio de Naucalpan de Juárez y el Distrito Federal; al sur con el Distrito Federal y los municipios de Ocoyoacac y Lerma; al oeste con los municipios de Lerma y Naucalpan de Juárez.
Otros datos	Ocupa el 0.63% de la superficie del estado. Cuenta con 59 localidades y una población total de 224 042 habitantes http://mapserver.inegi.org.mx/mgn2k/ ; 26 de agosto de 2009.

Fisiografía

Provincia	Eje Neovolcánico (100%)
Subprovincia	Lagos y Volcanes de Anáhuac (100%)
Sistema de topofomas	Sierra volcánica con estrato volcanes o estrato volcanes aislados (81.10%), Lomerío de tobas (18.61%) y Vaso lacustre (0.29%)

Clima

Rango de temperatura	8 – 16°C
Rango de precipitación	800 – 1 300 mm
Clima	Templado subhúmedo con lluvias en verano, de mayor humedad (55.44%), semifrío subhúmedo con lluvias en verano, de mayor humedad (44.11%) y templado subhúmedo con lluvias en verano, de humedad media (0.45%)

Geología

Periodo	Neógeno (69.91%) y Cuaternario (1.05%)
Roca	Ígnea extrusiva: andesita (50.16%), volcanoclástico (19.74%) y toba básica (1.06%)
Sitios de interés	Banco de Material: agregados y acabados

Edafología

Suelo dominante	Andosol (35.73%), Phaeozem (17.06%), Cambisol (14.06%) y Luvisol (4.11%)
-----------------	--

Hidrografía

Región hidrológica	Pánuco (94.58%) y Lerma - Santiago (5.42%)
Cuenca	R. Moctezuma (94.58%) y R. Lerma - Toluca (5.42%)
Subcuenca	L. Texcoco y Zumpango (94.58%) y R. Almoloya - Otzolotepec (5.42%)
Corrientes de agua	Intermitentes: Agua Caliente, Ajolotes, Borracho, Arroyo El Sordo, Hondo, San Francisco y San Lorenzo
Cuerpos de agua	No aplica

Uso del suelo y vegetación

Uso del suelo	Agricultura (31.3%) y zona urbana (29.04%)
Vegetación	Bosque (33.07%) y pastizal (6.59%)

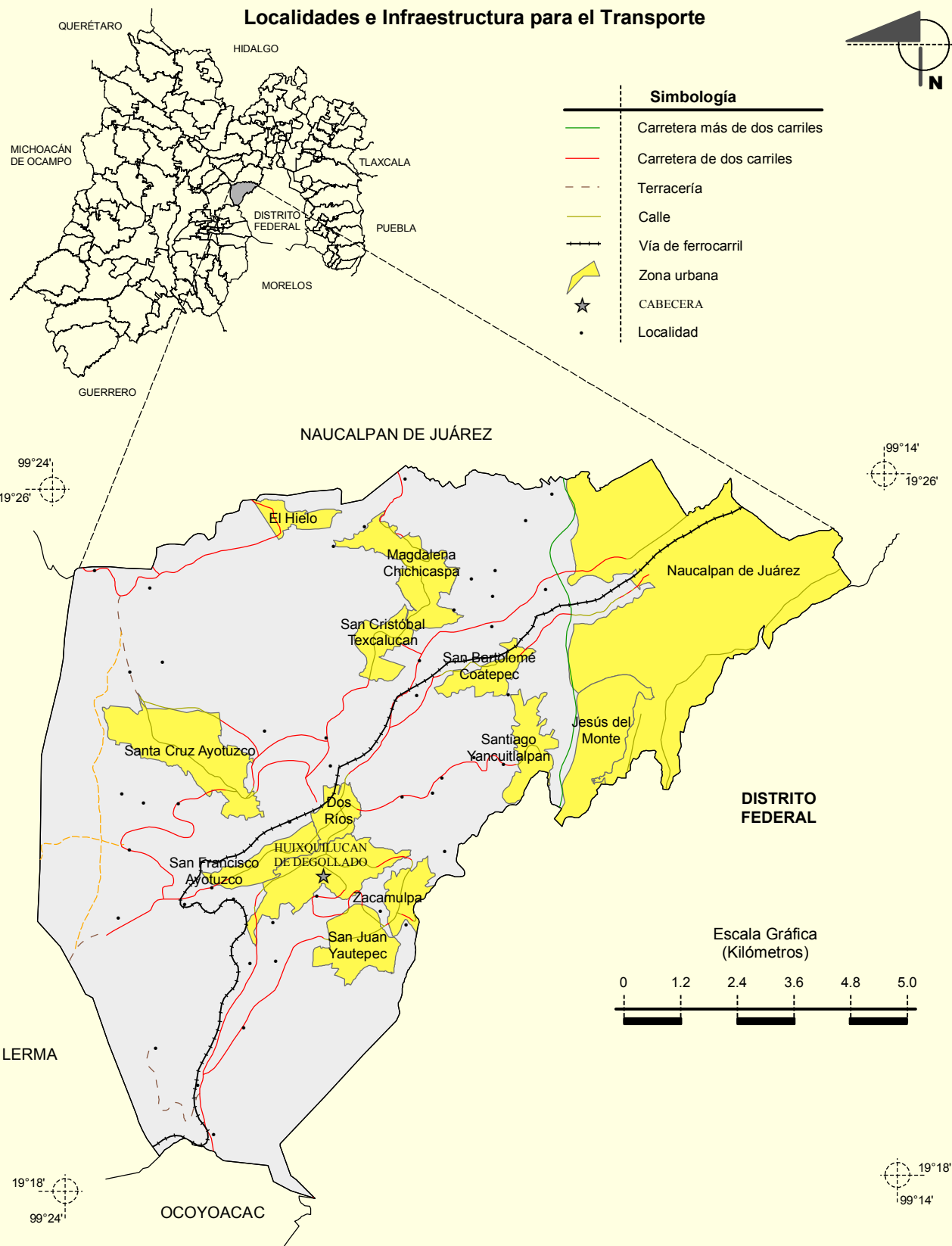
Uso potencial de la tierra

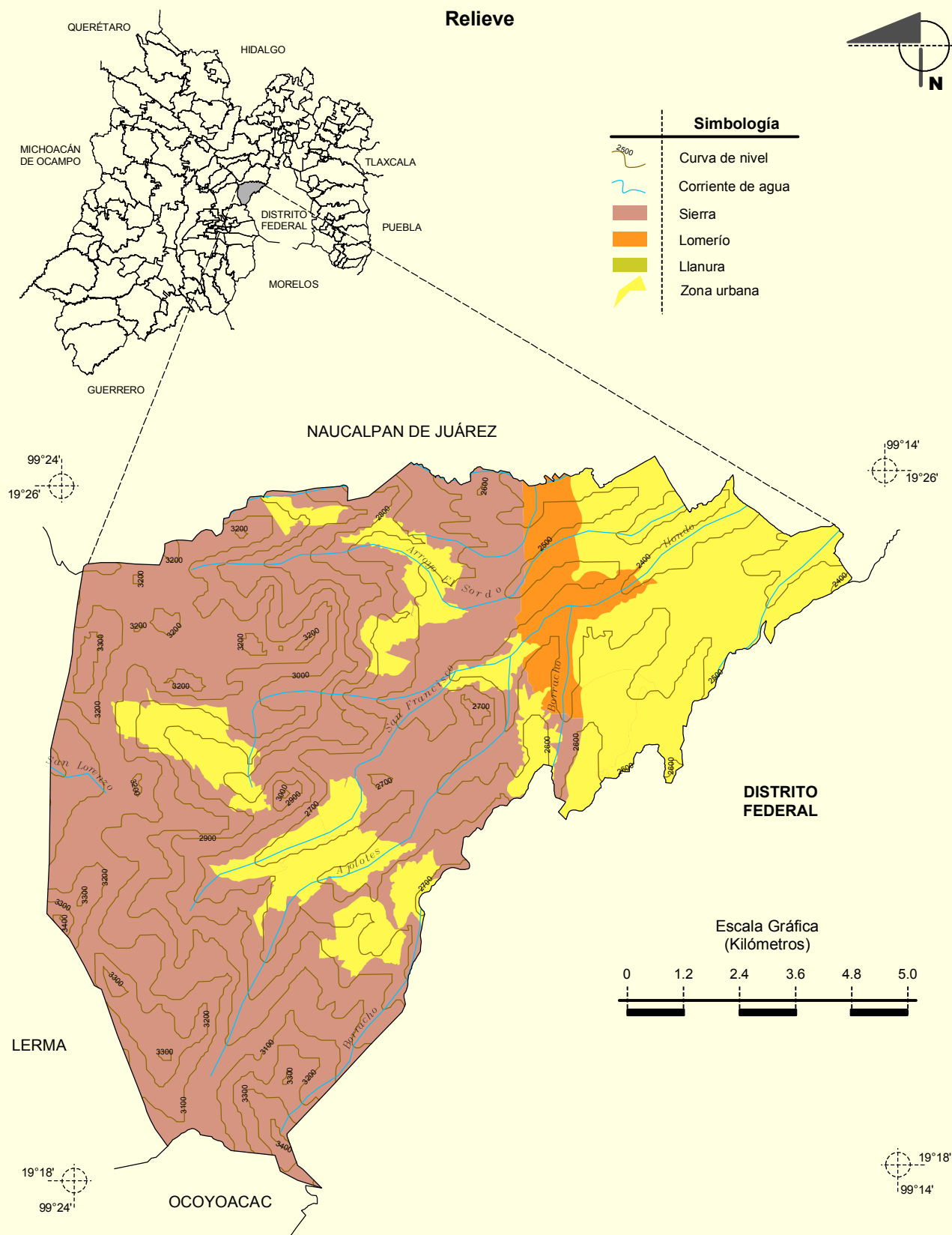
Agrícola	Para la agricultura mecanizada estacional (7.15%) Para la agricultura de tracción animal estacional (21.62%) Para la agricultura manual estacional (42.19%) No apta para la agricultura (29.04%)
Pecuario	Para el desarrollo de praderas cultivadas (28.58%) Para el aprovechamiento de la vegetación natural diferente del pastizal (42.38%) No apta para uso pecuario (29.04%)

Prontuario de información geográfica municipal de los Estados Unidos Mexicanos Huixquilucan, México

Zona urbana

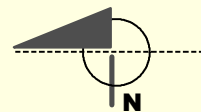
Las zonas urbanas están creciendo sobre rocas ígneas extrusivas del Neógeno y Cuaternario; en sierras y lomeríos; sobre áreas donde originalmente había suelos denominados: Phaeozem, Cambisol, Andosol y Luvisol; tienen clima templado subhúmedo con lluvias en verano, de mayor humedad y semifrío subhúmedo con lluvias en verano, de mayor humedad, y están creciendo sobre terrenos previamente ocupados por agricultura, bosques y pastizales.





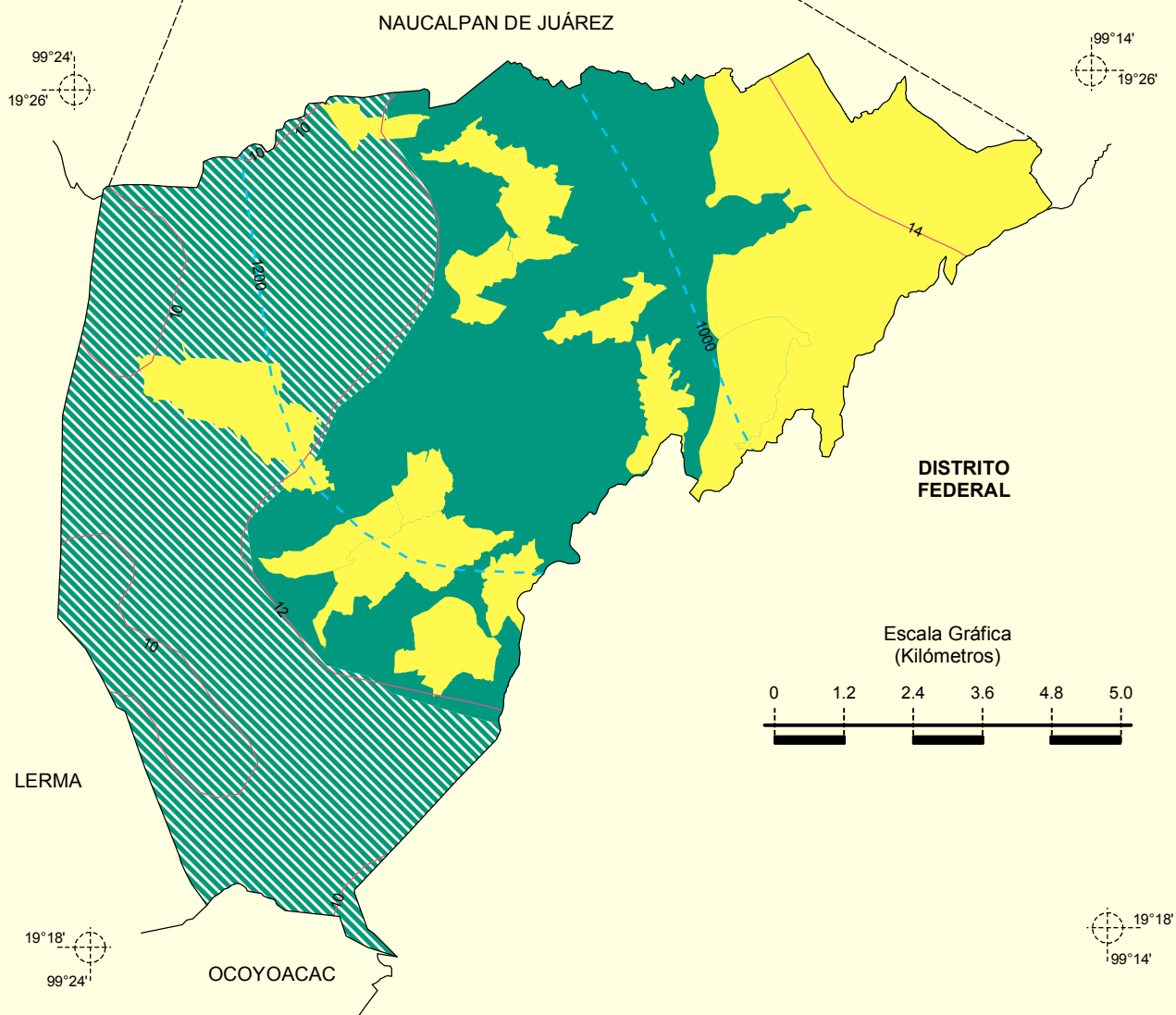
Fuente: INEGI. *Marco Geoestadístico Municipal 2005, versión 3.1.*
 INEGI. Continuo Nacional del Conjunto de Datos Geográficos de la Carta Fisiográfica 1:1 000 000, serie I.
 INEGI-CONAGUA. 2007. Mapa de la Red Hidrográfica Digital de México escala 1:250 000. México.
 INEGI. Información Topográfica Digital Escala 1:250 000 serie III.

Climas

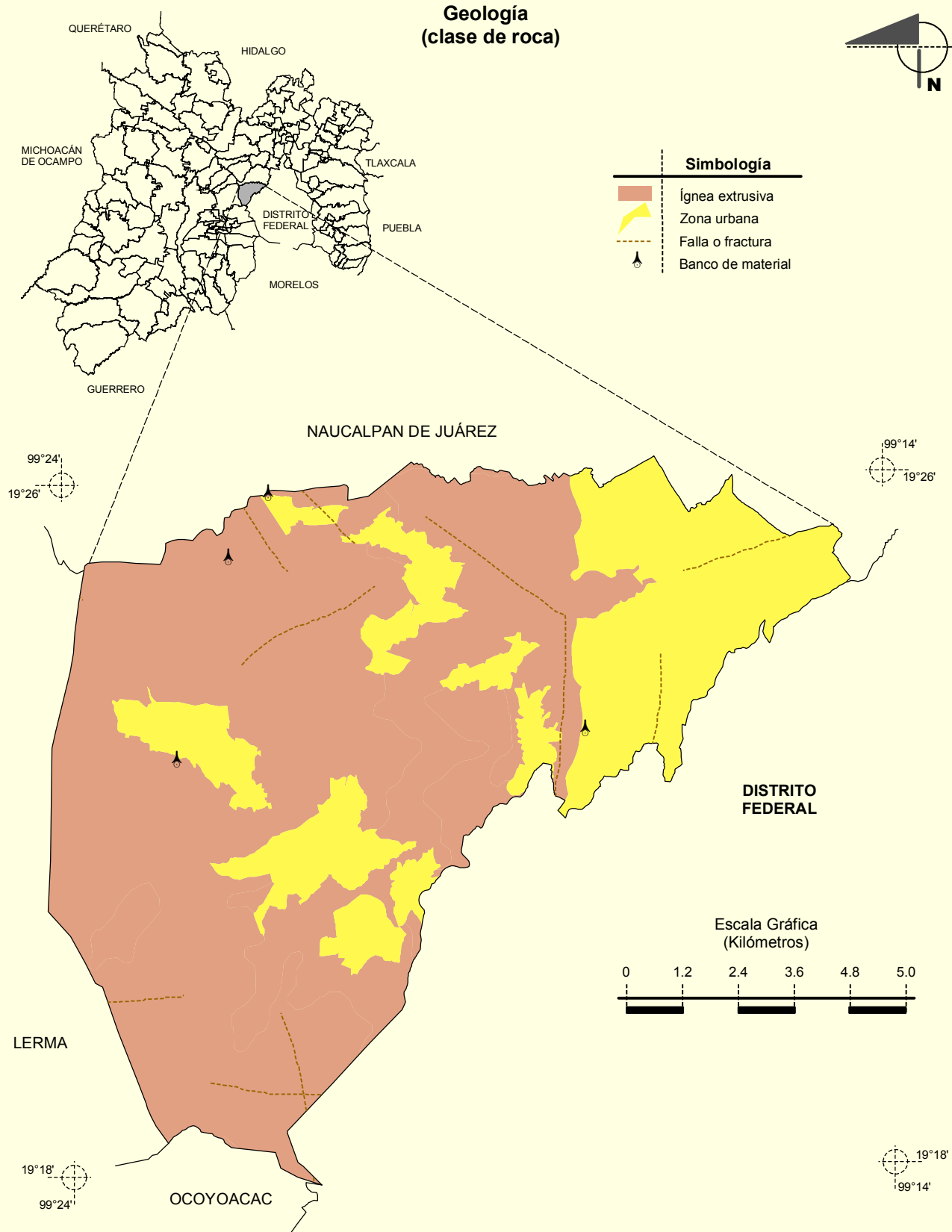


Simbología

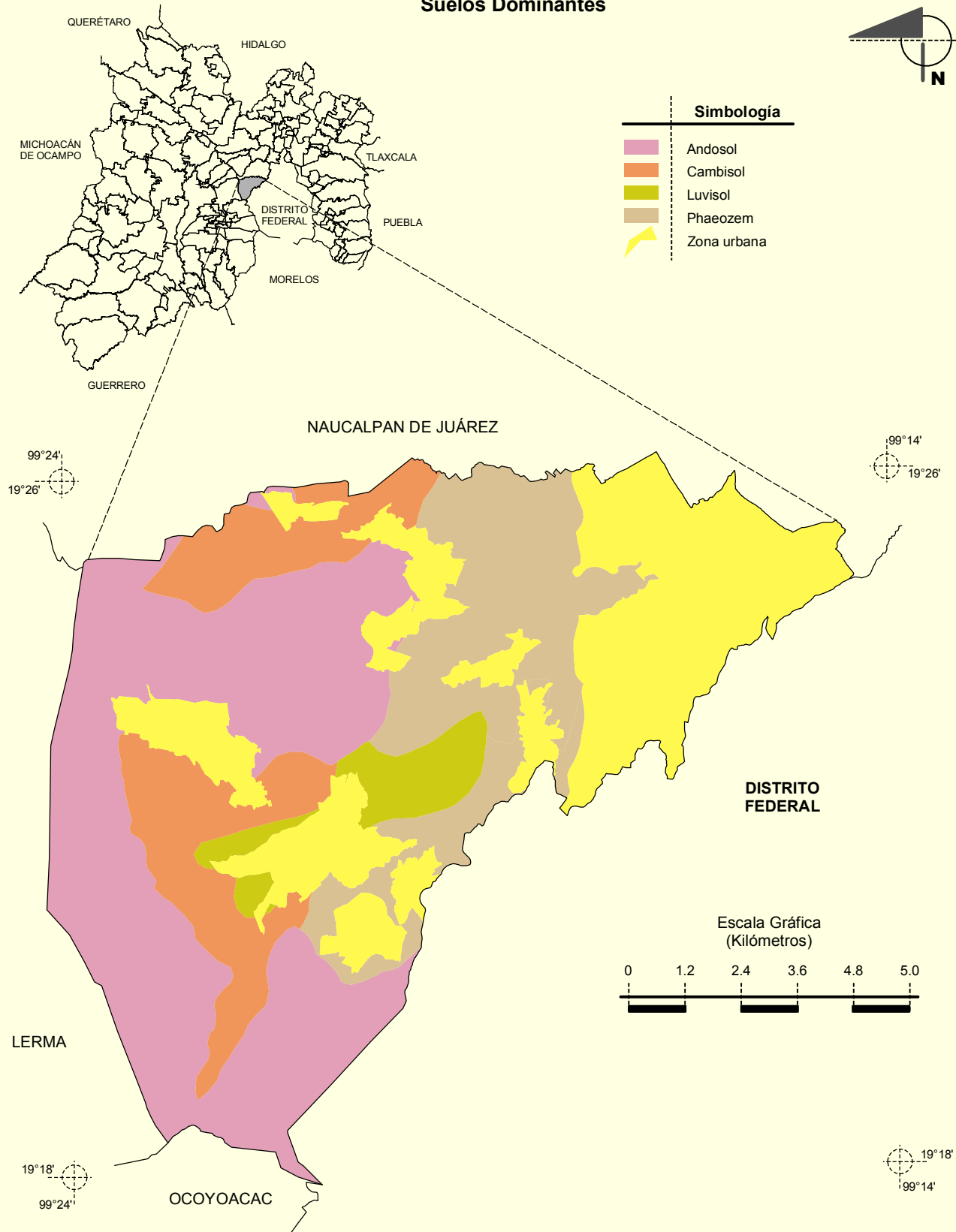
- Isoyeta en mm
- Isotherma en °C
- Templado subhúmedo con lluvias en verano, de mayor humedad
- Semifrío subhúmedo con lluvias en verano, de mayor humedad
- Templado subhúmedo con lluvias en verano, de humedad media
- Zona urbana



Fuente: INEGI. *Marco Geoestadístico Municipal 2005, versión 3.1.*
 INEGI. Continuo Nacional del Conjunto de Datos Geográficos de las Cartas de Climas, Precipitación Total Anual y Temperatura Media Anual 1:1 000 000, serie I.



Suelos Dominantes



Fuente: INEGI. *Marco Geoestadístico Municipal 2005, versión 3.1.*

INEGI. Conjunto de Datos Vectorial Edafológico, Escala 1:250 000, Serie II (Continuo Nacional).

Uso del Suelo y Vegetación

