

Prontuario de información geográfica municipal de los Estados Unidos Mexicanos

La Paz, Baja California Sur
Clave geoestadística 03003

2009

Prontuario de información geográfica municipal de los Estados Unidos Mexicanos
La Paz, Baja California Sur

Ubicación geográfica

Coordenadas	Entre los paralelos 23° 06' y 25° 07' de latitud norte; los meridianos 111° 41' y 111° 43' de longitud oeste; altitud entre 1 y 2 000 m.
Colindancias	Colinda al norte con el municipio de Comondú y el Golfo de California; al este con el Golfo de California y el municipio de Los Cabos; al sur con el municipio de los Cabos y el Océano Pacífico; al oeste con el Océano Pacífico y el municipio de Comondú.
Otros datos	Ocupa el 20.76% de la superficie del estado Cuenta con 1 447 localidades y población total 219 596 habitantes http://mapserver.inegi.org.mx/mgn2k/ ; 30 de Junio de 2009.

Fisiografía

Provincia	Península de Baja California (100%)
Subprovincia	Llanos de la Magdalena (52.50%), Sierra de la Giganta (24.86%) y Del Cabo (22.64%)
Sistema de topoformas	Lomerío tendido con bajadas (28.47%), Sierra alta compleja con mesetas (24.08%), Sierra alta (11.79%), Llanura desértica con piso rocoso cementado (10.33%), Llanura aluvial (5.50%), Llanura aluvial con dunas (5.50%), Bajada típica (2.83%), Llanura aluvial con piso rocoso o cementado (2.26%), Lomerío escarpado con cañadas (2%), Sierra baja (2.06%), Sierra baja de laderas tendidas (1.58%), Meseta compleja (1.53%), Llanura aluvial costera inundable (1.26%), Llanura aluvial de piso rocoso cementado (0.51%), Sierra alta de cumbres tendidas (0.47%), Bajada típica con lomeríos (0.44%), Valle abierto (0.21%) y Playa o barra (0.13%)

Clima

Rango de temperatura	14 – 24°C
Rango de precipitación	Menos de 100 - 600 mm
Clima	Muy seco semicálido (43.41%), muy seco muy cálido y cálido (43.07%), seco semicálido (10.39%), semiseco semicálido (1.39%), templado subhúmedo con lluvia en verano de menor humedad (1.28%) y templado subhúmedo con lluvia en verano de humedad media (0.14%)

Geología

Periodo	Neógeno (50.99%), Cuaternario (30.34%), Cretácico (12.08%), No definido (4.71%), Paleógeno (1.68%) y Terciario (0.20%)
Roca	Sedimentaria: arenisca-conglomerado (15.13%), arenisca (14.54%), conglomerado (10.39%), caliza-lutita-arenisca (6.19%), limolita-arenisca (1.68%), silcreta (0.07%) Suelo: aluvial (13.95%), eólico (3.99%), lacustre (0.39%), litoral (0.23%) Ígnea extrusiva: volcanoclástico (9.33%), arenisca-toba ácida (3.90%), toba ácida (2.06%), brecha volcánica intermedia (0.47%), toba intermedia-brecha volcánica intermedia (0.41%), basalto (0.38%) Ígnea intrusiva: granodiorita-tonalita (6.01%), granito (4.90%), gabro (0.94%), granodiorita (0.40%) Metamórfica: metasedimentaria (1.90%), gneis (1.74%) y complejo metamórfico (1.02%)
Sitios de interés	Banco de material: agregados y mampostería Minas: fosforita y halita

Edafología

Suelo dominante	Regosol (41.92%), Leptosol (29.12%), Calcisol (15.42%), Fluvisol (7.42%), Arenosol (2.27%), Solonchak (1.80%), Vertisol (1.07%), Cambisol (0.35%), Phaeozem (0.22%)
-----------------	---

Prontuario de información geográfica municipal de los Estados Unidos Mexicanos
La Paz, Baja California Sur

Hidrografía

Región hidrológica	Baja California Suroeste (Magdalena) (68.99%) y Baja California Sureste (La Paz) (31.01%)
Cuenca	A. Caracol-A. Candelaria (50.85%), La Paz-Cabo San Lucas (23.28%), A. Venancio-A. Salado (18.14%) y Loreto-Bahía La Paz (7.73%)
Subcuenca	A. Caracol (16.09%), A. Salado (14.63%), A. El Carrizal (13.80%), Las Palmas (13.20%), A. Datilar (9.47%), Bahía La Paz (7.48%), (A. Datilar)(5.05%), A. Guadalupe (4.69%), La Paz (4.40%), A. Santa Inés (4.39%), R. Magdalena (2.86%), R. San Jacinto (1.45%), A. Candelaria (0.96%), A. Soledad (0.65%), A. Santiago (0.61%) e Isla Santa Cruz (0.27%)
Corrientes de agua	Intermitentes: Ángel de la Guarda, Agua Amarga, Agua Blanca, Agua Caliente, Agua de Vázquez, Agua Dulce, Agua Escondida, Agua Fía, Alambre, Batequi, Bebelama, Boca de Álamo, Buena Vista, Buenos Aires, Cañada Uña de Gato, Cachimba, Cajón de los Reyes, Colorado, Copagui, De Boche, De Chayola, De la Ballena, De la Muela, De Raizuda, De San Miguel, De Santo Domingo, De Tescalama, De Yepiz, Del Aguaje, Del Aguaje Blanco, Del Canelo, Del Columpio, Del Gaspareño, El Aguajón, El Aguajito, El Alamito, El Arroyito, El Aura, El Bule, El Cajoncito, El Camarón, El Canelo, El Caporal, El Caracol, El Carrizal, El Carrizalito, El Cedro, El Cenizo, El Chivato, El Choyal, El Colorado, El Conejo, El Corralito, El Coyote, E Cuarenta y Cuatro, El Cuero, El Cuervo, El Datilar, El Diablo, El Fandango, El Frijolar, El Garambullo, El Gaspareño, El Gato, El Gavilán, El Guano, El Guayparín, El Gueribo, El Güero, El Jalito, El Junco, El León, El Macheteado, El Mataguay, El Mechón, El Mechudo, El Molino, El Mortero, El Novillo, El Ocotillo, El Oro, El Orégano, El Palmar de Enmedio, El Palmarito, El Palmito, El Palo, El Palo Fierral, El Palo Parado, El Pescadero, El Pilón, El Pilar, El Pintado, El Platano, El Potrerito, El Puertecito, El Quelele, El Refugio, El Rosario, El Salado, El Salival, El Salivoso, El Sauce, El Sauce, El Sauce, El Saucito, El Sauzal, El Sauzoso, El Tecolote, El Tesito, El Tonel, El Venado, El Zotol, Flor de Maiva, Garambullo, Grande, Guadalupe, Guayparín, Hondo, La Aguja, La Angostura, La Ardilla, La Ballena, La Bayita, La Becerra, La Burra, La Cama, La Choya, La Cieneguita, La Cruz, La Huerta, La Junta, La Línea, La Matanza, La Mojonera, La Palma, La Pasión, La Pimientita, La Pinta, La Piojera, La Pochy, La Presa, La Purificación, La Reforma, La Soledad, La Tinaja, La Tinaja del Camino, LA Venta, La Victoria, La Vieja, La Zorra, Las Ánimas, Las Auras, Las Bebelamas, Las Canoas, Las Ganillas, Las Liebres, Las Palmas, Las Panchitas, Las Parrillas, Las Piedras, Las Piedritas, Las Pocitas, Las Tarabillas, Las Tijeras, Las Truchas, Los Algodones, Altares, Los Bueyes, Los Chiles, Los Dolores, Los Encinitos, Los Inocentes, Los Mezcales, Los Tanques, Los Tepetates, Los Tesitos, Los Tesos, Los Tomates, Los Varales, Manzanito, Matancita, Mesa Colorada, Maquina Quemada, Nopolo, Palo Blanco, Palo Blancosa, Palo de Arco, Portezuelo Hondo, Progreso, Rodríguez, Salto Grande, San Antonio, San Bartola, San Blas, San Cayetano, San Evaristo, San Fermín, San Francisco, San Hilario, San Jacinto, San Jorge, San Juan de los Lagos, San Luis, San Pedro, San Simón, San Venancio, Santa Rita de Coyote, Santo Domingo, Sauzalito, Seco, Tamales, Toris, Victoria, Vinoramas
Cuerpos de agua	L. La Laguna, L. La Bocana y P. Agustín Olachea Avilés (Santa Ines).

Uso del suelo y vegetación

Uso del suelo	Agricultura (1.76%), zonas urbanas (0.40%)
Vegetación	Matorral (80.40%), selva (14.42%), bosque (1.68) y No aplicable (1.34%)

Uso potencial de la tierra

Agrícola	Para la agricultura mecanizada continua (48.47%) No apta para la agricultura (44.83%)
Pecuario	Para la agricultura con tracción animal continua (6.71%) Para el establecimiento de praderas cultivadas con maquinaria agrícola (48.46%) Para el aprovechamiento de la vegetación natural únicamente por el ganado caprino (16.64%).

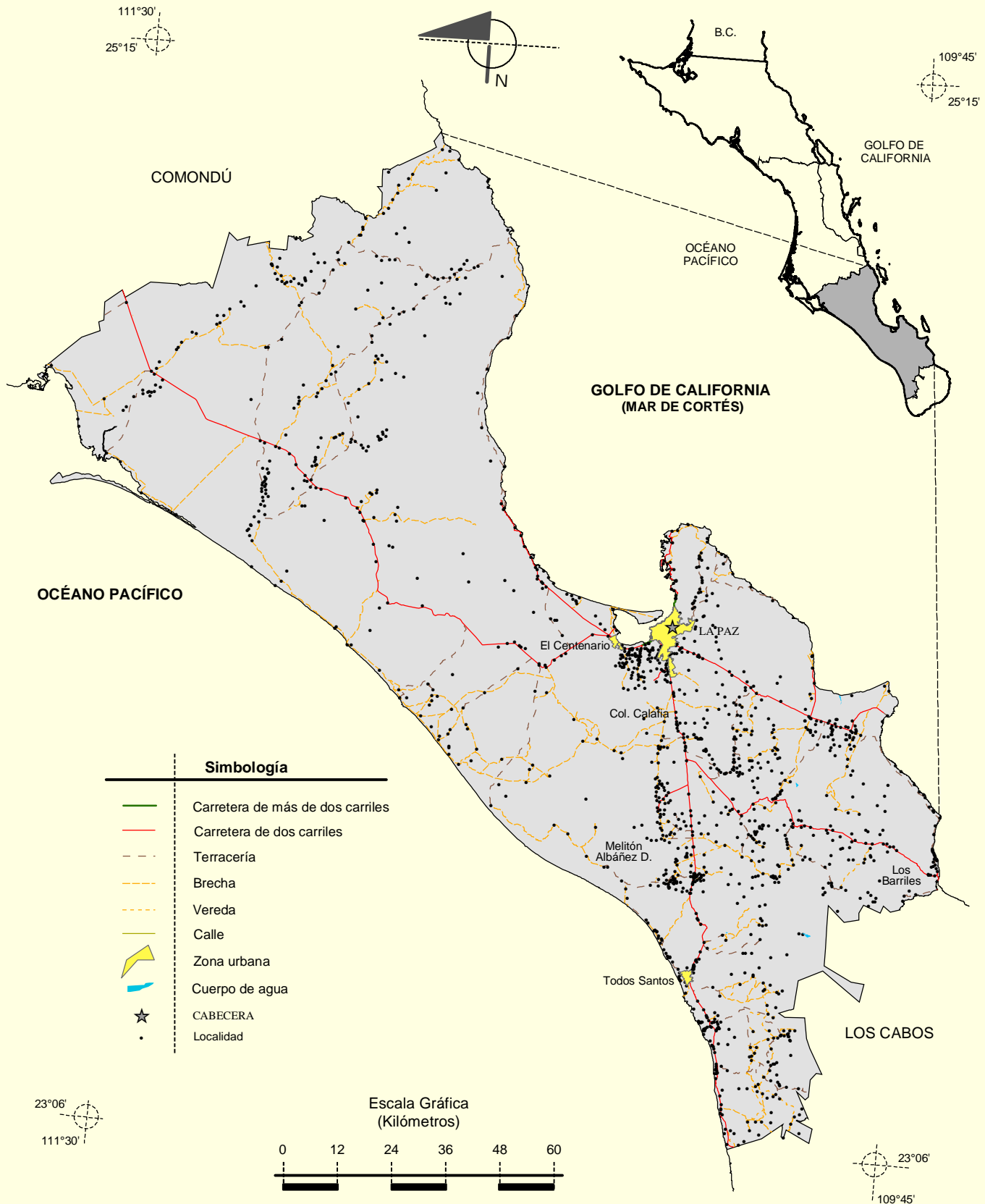
Prontuario de información geográfica municipal de los Estados Unidos Mexicanos
La Paz, Baja California Sur

	No apta para el aprovechamiento pecuario (14.78%) Para el aprovechamiento de la vegetación natural diferente del pastizal (13.41%) Para el establecimiento de praderas cultivadas con tracción animal (6.71%)
--	---

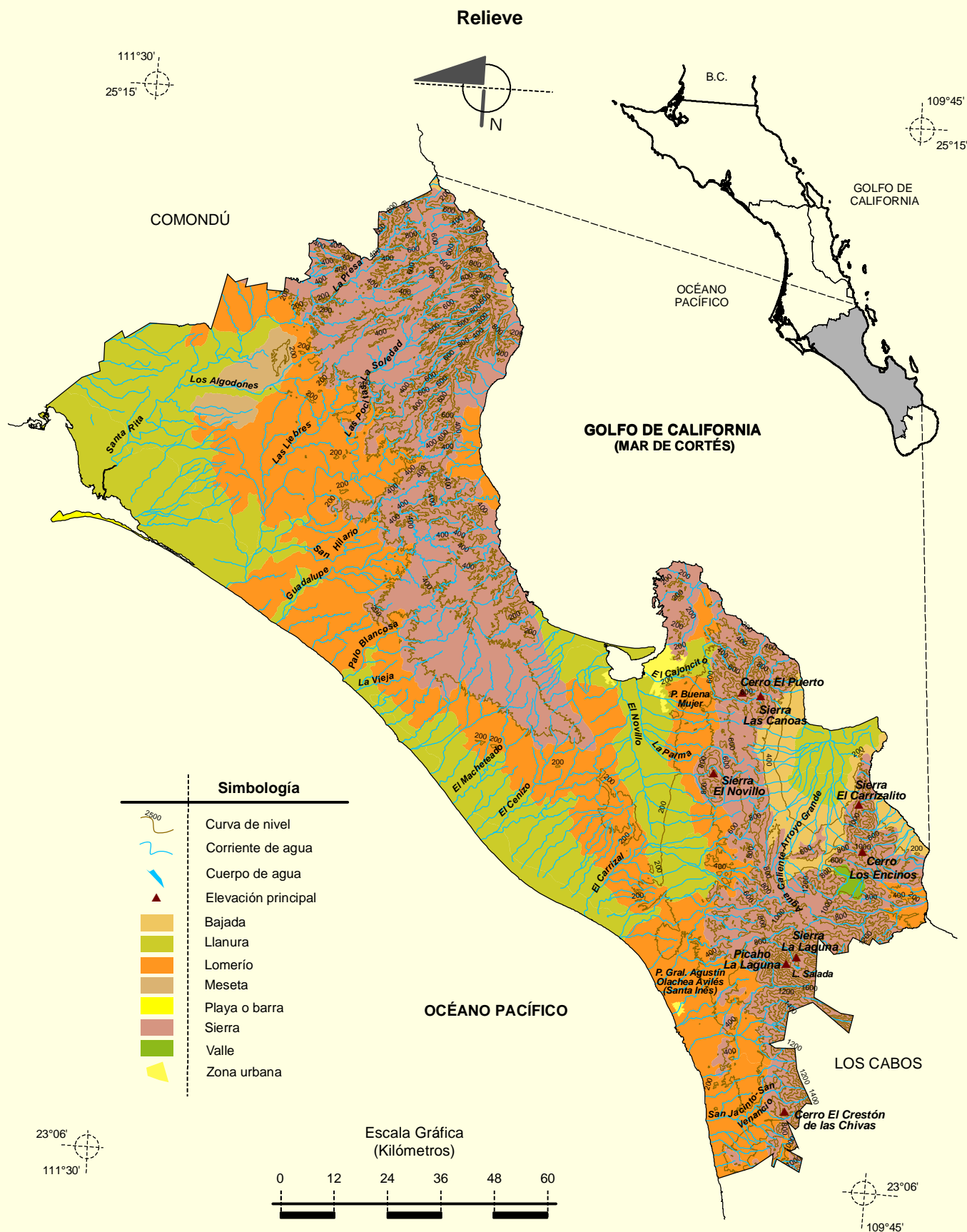
Zona urbana

Las zonas urbanas están creciendo sobre suelos y rocas Sedimentarias del Cuaternario y Neógeno, en llanura aluvial y lomerío tendido con bajadas; sobre áreas donde originalmente había suelos denominados Leptosol, Fluvisol y Regosol; tienen clima muy seco muy cálido y cálido y muy seco semicálido y están creciendo sobre terrenos previamente ocupados por matorrales, agricultura.

Localidades e Infraestructura para el Transporte



Fuente: INEGI. Marco Geoestadístico Municipal 2005, versión 3.1.
 INEGI. Información Topográfica Digital Escala 1:250 000 serie II y serie III.

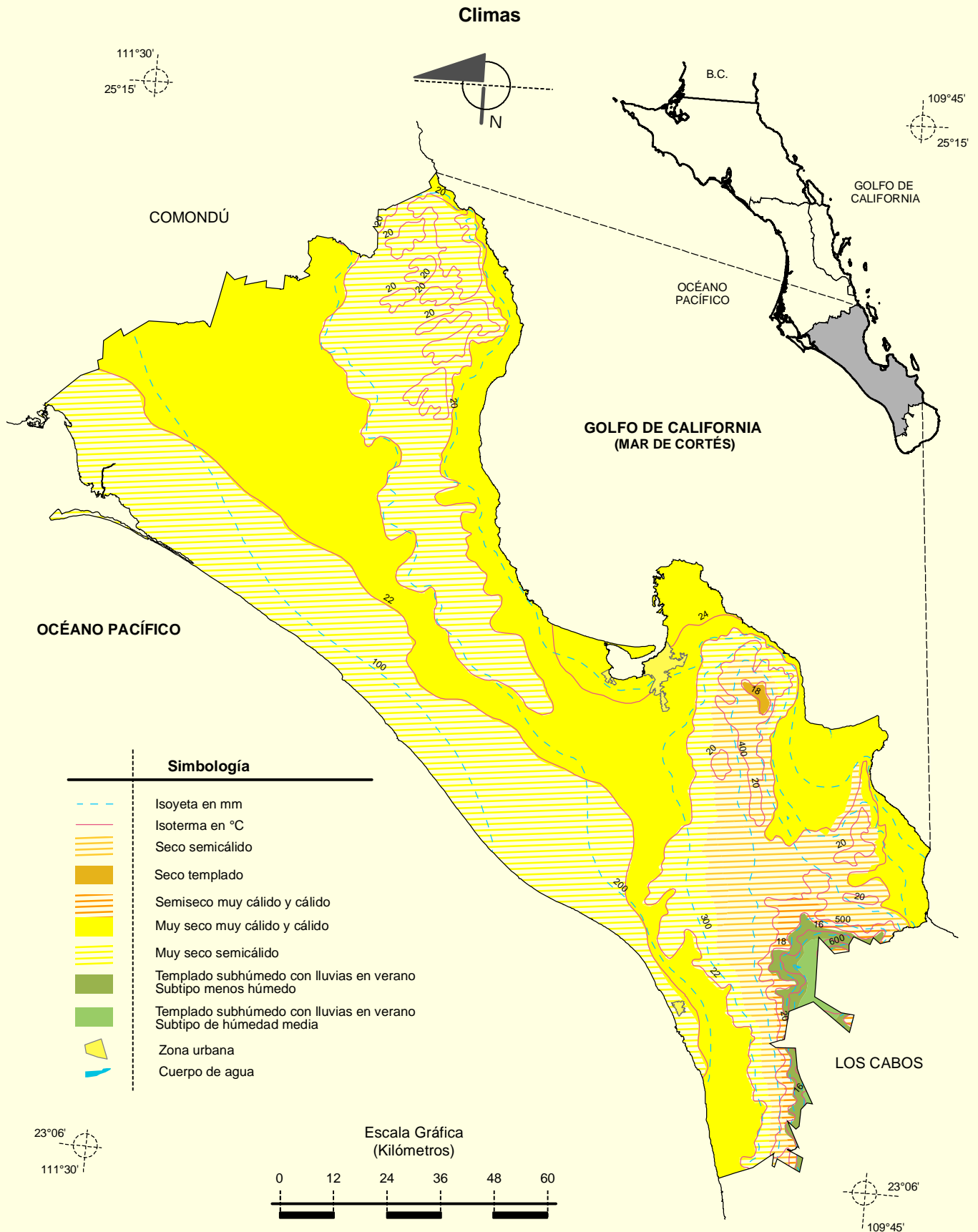


Fuente: **INEGI**. Marco Geoestadístico Municipal 2005, versión 3.1.

INEGI. Información Topográfica Digital Escala 1:250 000 serie II.

INEGI. Continuo Nacional del Conjunto de Datos Geográficos de la Carta Fisiográfica 1:1 000 000, serie I.

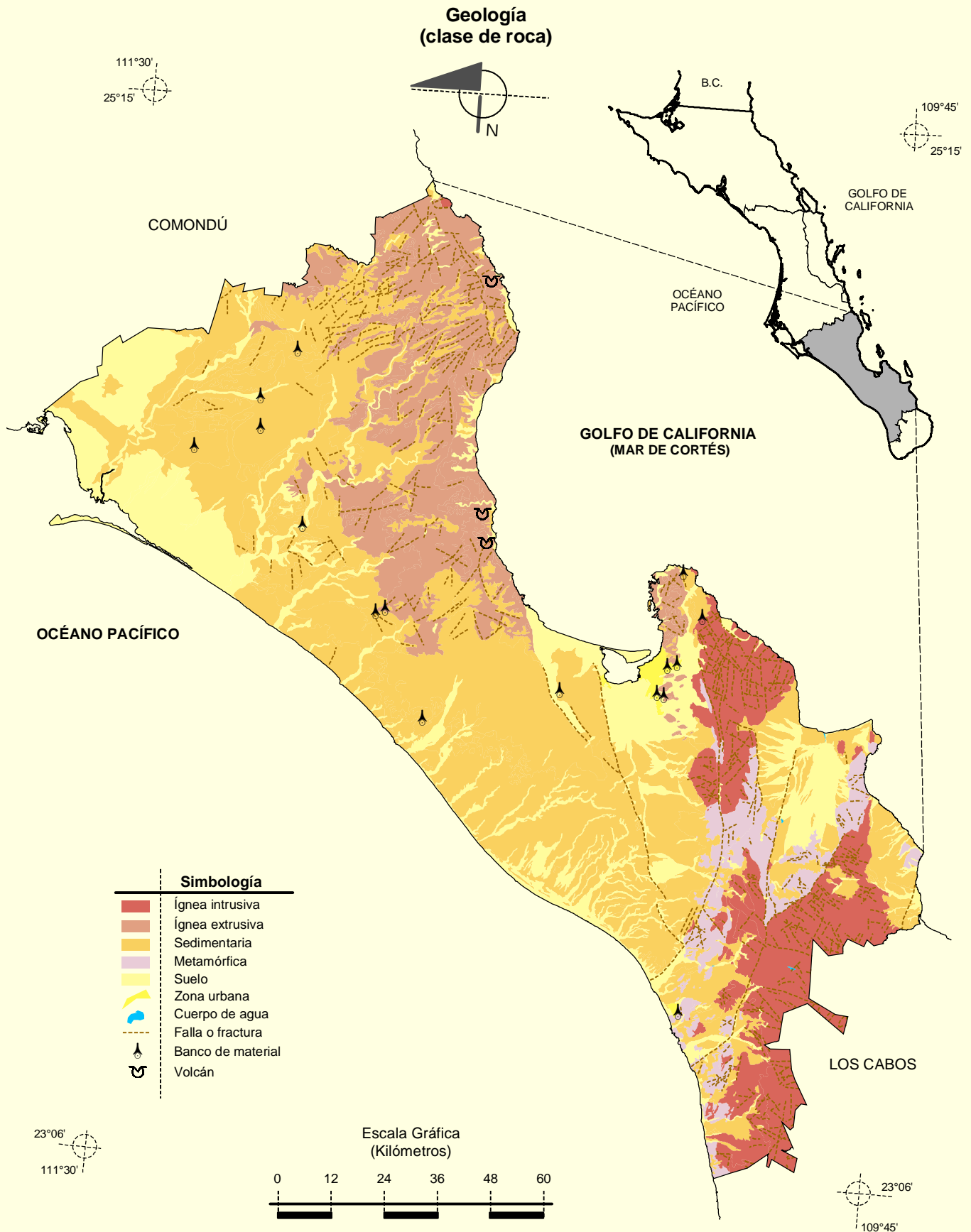
INEGI-CONAGUA. 2007. Mapa de la Red Hidrográfica Digital de México escala 1:250 000. México.



Fuente: **INEGI**. Marco Geoestadístico Municipal 2005, versión 3.1.

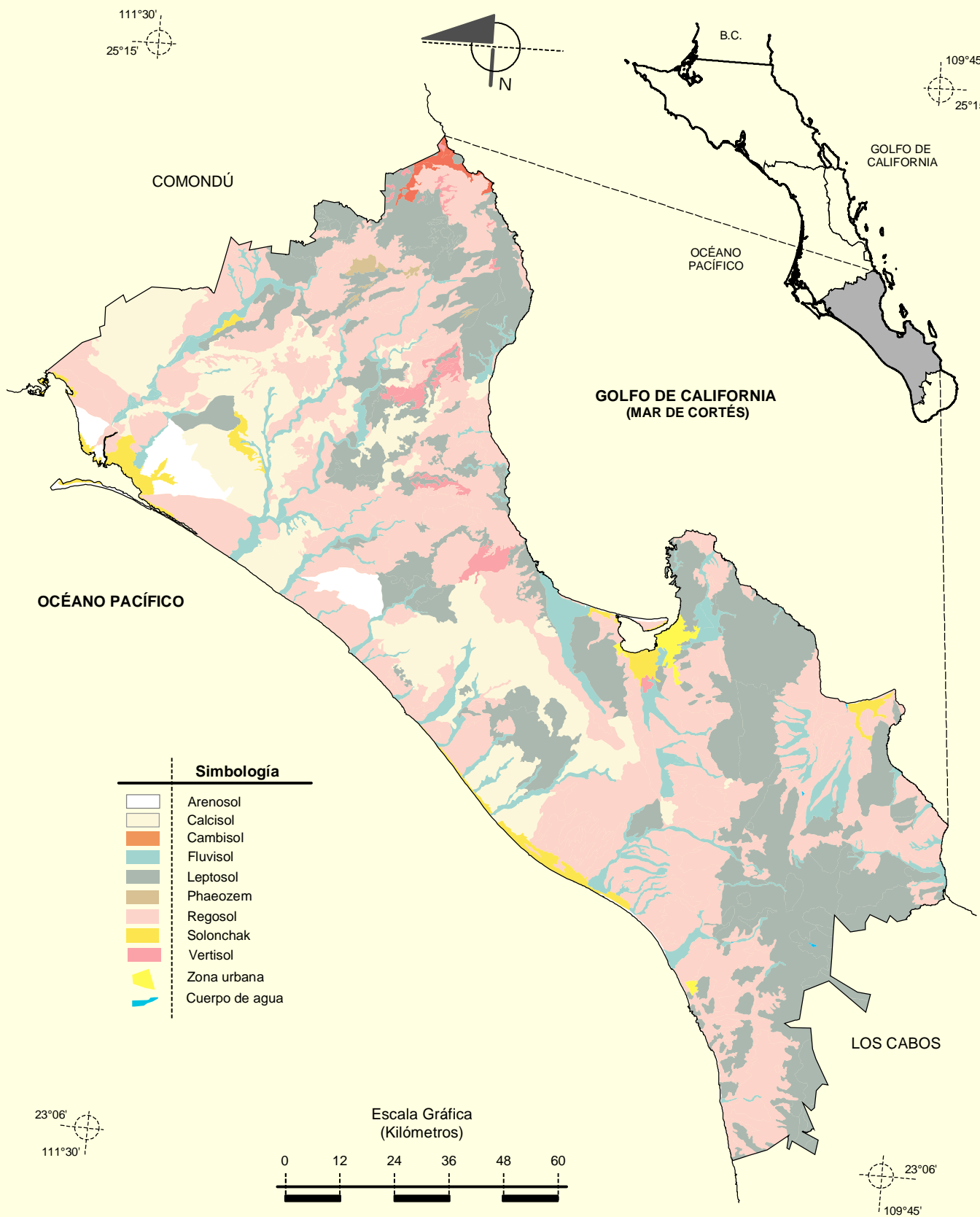
INEGI. Continuo Nacional del Conjunto de Datos Geográficos de las Cartas de Climas, Precipitación Total Anual y Temperatura Media Anual 1:1 000 000, serie I.

INEGI. Información Topográfica Digital Escala 1:250 000 serie II.



Fuente: **INEGI**. Marco Geoestadístico Municipal 2005, versión 3.1.
INEGI. Continuo Nacional del Conjunto de Datos Geográficos de la Carta Geológica 1:250 000, serie I.
INEGI. Información Topográfica Digital Escala 1:250 000 serie II.

Suelos Dominantes

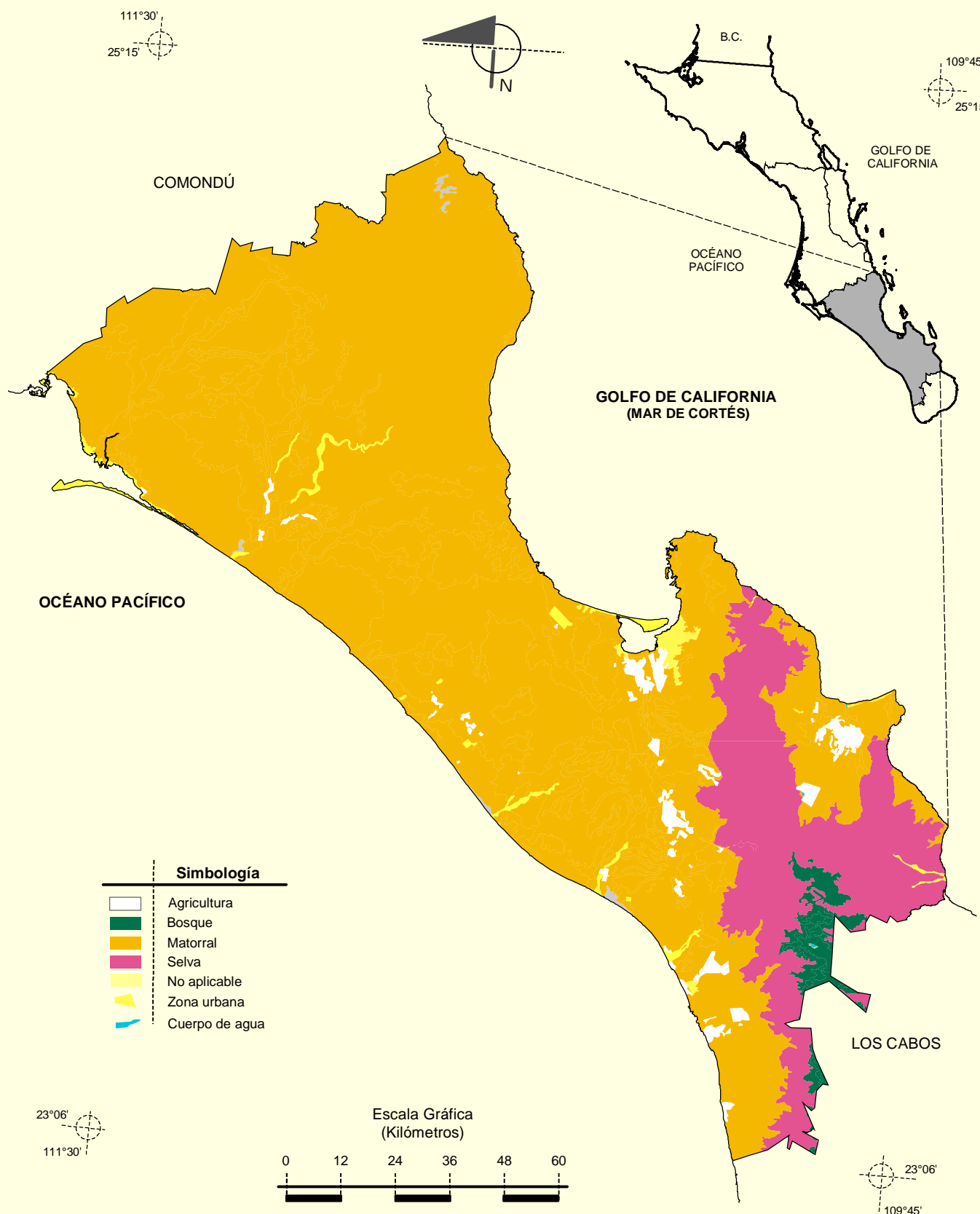


Fuente: INEGI. Marco Geoestadístico Municipal 2005, versión 3.1.

INEGI. Conjunto de Datos Vectorial Edafológico, Escala 1:250 000, Serie II (Continuo Nacional).

INEGI. Información Topográfica Digital Escala 1:250 000, serie II.

Uso del Suelo y Vegetación



Fuente: INEGI. Marco Geoestadístico Municipal 2005, versión 3.1.

INEGI. Conjunto de Datos Vectoriales de Uso del Suelo y Vegetación Serie III Escala 1:250 000.

INEGI. Información Topográfica Digital Escala 1:250 000 serie II.