

Prontuario de información geográfica municipal de los Estados Unidos Mexicanos

Bavispe, Sonora
Clave geoestadística 26015

2009

Prontuario de información geográfica municipal de los Estados Unidos Mexicanos

Bavispe, Sonora

Ubicación geográfica

Coordenadas	Entre los paralelos 30° 24' y 30° 54' de latitud norte; los meridianos 108° 39' y 109° 19' de longitud oeste; altitud entre 700 y 2 500 m.
Colindancias	Colinda al norte con el municipio de Agua Prieta y el estado de Chihuahua; al este con el estado de Chihuahua y el municipio de Bacerac; al sur con los municipios de Bacerac y Nacozari de García; al oeste con los municipios de Nacozari de García y Agua Prieta.
Otros datos	Ocupa el 0.96% de la superficie del estado Cuenta con 85 localidades y una población total de 1 263 habitantes http://mapserver.inegi.org.mx/mgn2k/ ; 30 de Noviembre de 2009.

Fisiografía

Provincia	Sierra Madre Occidental (95.87%), Sierras y Llanuras del Norte (4.13%)
Subprovincia	Sierras y Cañadas del Norte (98.28%), Sierras y Valles del Norte (1.31%), Llanuras y Medanos del Norte (0.41%)
Sistema de topofomas	Sierra baja con cañadas (88.65%), Valle intermontano (9.65%), Sierra alta (1.27%) y Valle aluvial intermontano (0.43%)

Clima

Rango de temperatura	12 - 22°C
Rango de precipitación	300-700 mm
Clima	Semiseco templado (70.10%), seco semicálido (20.46%), templado subhúmedo (7.0%) y semiseco semicálido (2.44%)

Geología

Periodo	Terciario (54.01%), Neógeno (25.36%), Cuaternario (14.91%), Pérmico (2.33%), Paleógeno (2.29%), Cretácico (1.10%)
Roca	Ígnea extrusiva: riolita-toba ácida (24.55%), toba ácida (23.74%), basalto (15.29%), andesita-toba intermedia (1.21%) Sedimentaria: conglomerado (26.78%), caliza (2.45%), lutita-arenisca (0.98%) Suelo: aluvial (4.90%) Ígnea intrusiva: granito (0.06%) y pórfido riolítico (0.04%)
Sitios de interés	Mina: cobre

Edafología

Suelo dominante	Phaeozem (40.61%), Leptosol (25.37%), Regosol (18.60%), Vertisol (10.19%), Cambisol (5.04%), Fluvisol (0.08%)
-----------------	---

Hidrografía

Región hidrológica	Sonora Sur (99.83%), Cuencas Cerradas del Norte (Casas Grandes)(0.17%)
Cuenca	R. Yaqui (99.83%), R. Casas Grandes (0.17%)
Subcuenca	R. Bavispe-La Angostura (96.55%), R. Bavispe Bajo (3.29%), A. Salto del Ojo (0.17%)
Corrientes de agua	Perenne: Río Bavispe Intermitentes: Cuchiverachi, El Durazno, El Alisoso, El Batamote-La Cruz de Tamaya, El Diablo, El Durazno, El Elote, El Encino, EL Jacalito-La Sabanilla, El Membrillo, El Palpito, El Quemado-El Nogal, El Saucito, El Texano-El Texanito, Hondo Carricito, Hoyo del Mezcal-La Cueva, La Borrega, La Cañada, Los Alisos, Los Baños, Los Babisos, Los Caballos, Las Carpitás, Los Cochis, Los Cunquis, Los Nogales-El Peñasco, Los Otates, Rancho Seco, San Miguel, Tasahuinora-El Batamote, Tesahuinora.
Cuerpos de agua	No disponibles

Prontuario de información geográfica municipal de los Estados Unidos Mexicanos Bavispe, Sonora

Uso del suelo y vegetación

Uso del suelo	Agricultura (1.59%) y zona urbana (0.02%)
Vegetación	Matorral (42.11%), bosque (34.96%), pastizal (20.13%) y No aplicable (1.19%)

Uso potencial de la tierra

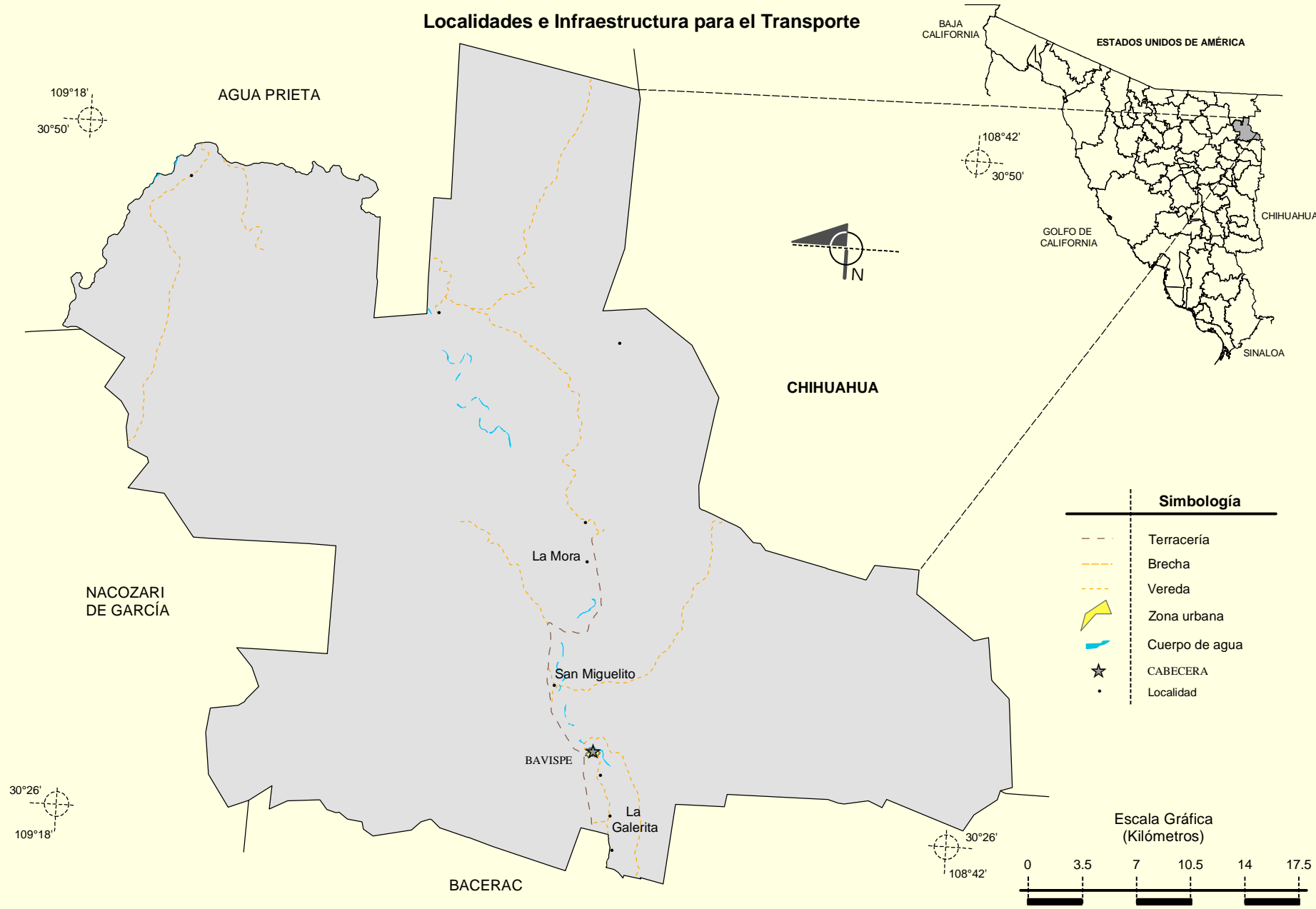
Agrícola	No apta para la agricultura (92.12%) Para la agricultura mecanizada continua (7.88%)
Pecuario	Para el aprovechamiento de la vegetación natural diferente del pastizal (14.09%) Para el desarrollo de praderas cultivadas con vegetación diferente al pastizal (7.88%) No apta para el aprovechamiento pecuario (78.03%)

Zona urbana

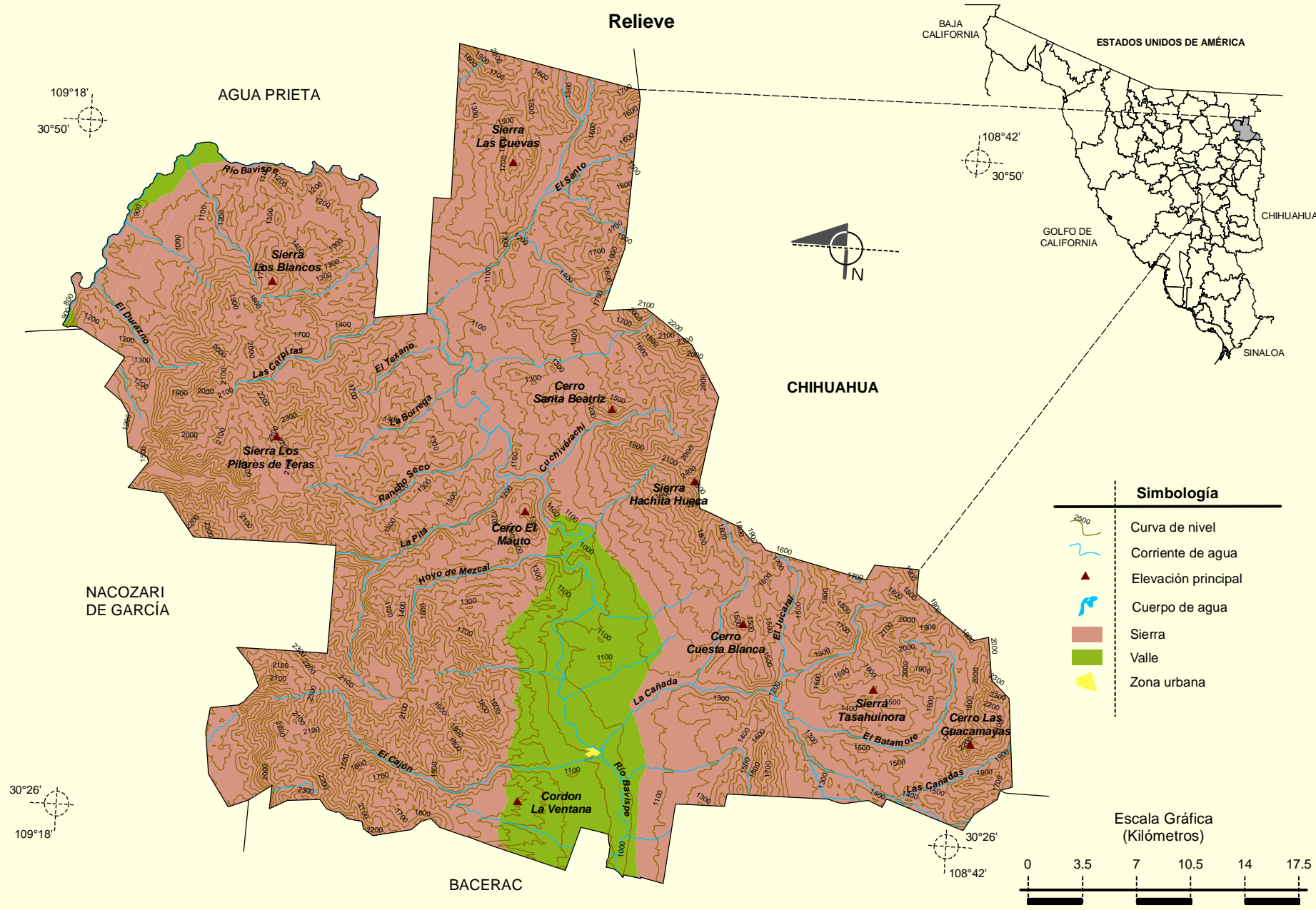
La zona urbana está creciendo sobre rocas sedimentarias del Neógeno y Suelo del Cuaternario, en valle intermontano; sobre áreas donde originalmente había suelos denominados Regosol; tiene clima seco semicálido y esta creciendo sobre terrenos previamente ocupados por matorrales y otros tipos de vegetación.
--

Prontuario de información geográfica municipal de los Estados Unidos Mexicanos
Bavispe, Sonora

Localidades e Infraestructura para el Transporte



Prontuario de información geográfica municipal de los Estados Unidos Mexicanos
Bavispe, Sonora

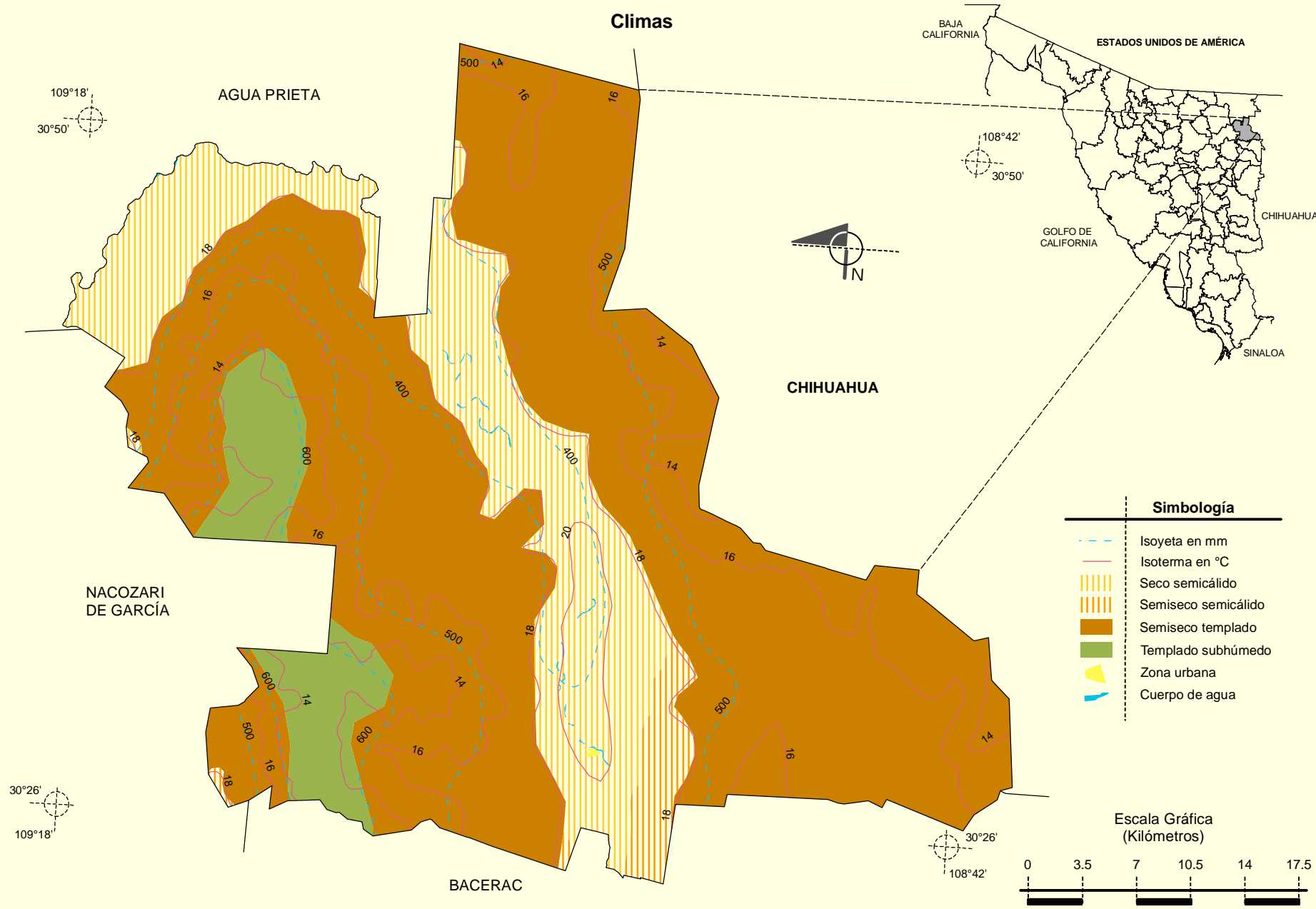


Fuente: **INEGI. Marco Geoestadístico Municipal 2005, versión 3.1.**

INEGI. Continuo Nacional del Conjunto de Datos Geográficos de la Carta Fisiográfica 1:1 000 000, serie I.

INEGI-CONAGUA. 2007. Mapa de la Red Hidrográfica Digital de México escala 1:250 000. México.

Prontuario de información geográfica municipal de los Estados Unidos Mexicanos
Bavispe, Sonora

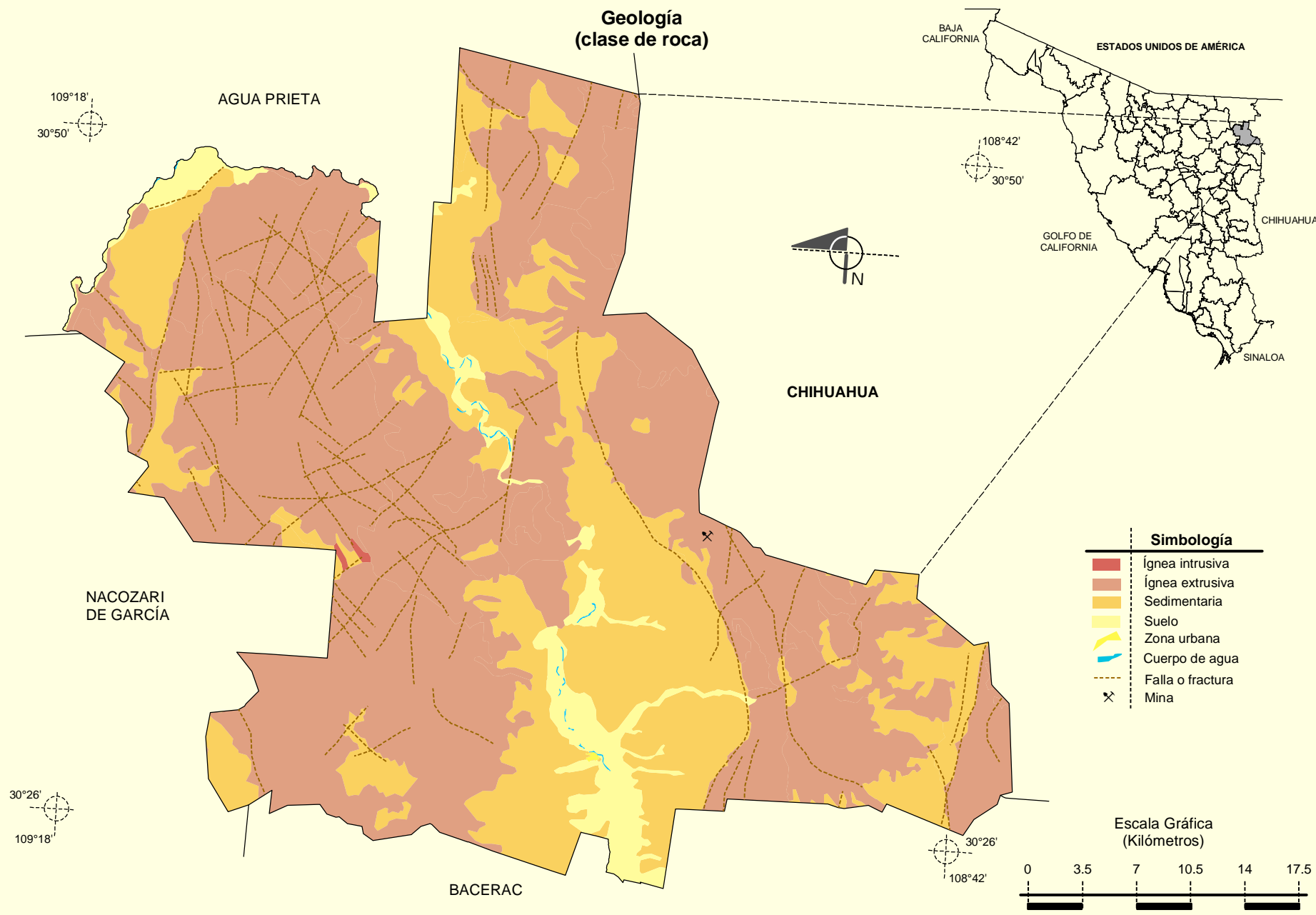


Fuente: **INEGI**. Marco Geoestadístico Municipal 2005, versión 3.1.

INEGI. Continuo Nacional del Conjunto de Datos Geográficos de las Cartas de Climas, Precipitación Total Anual y Temperatura Media Anual 1:1 000 000, serie I.

INEGI. Información Topográfica Digital Escala 1:250 000 serie II.

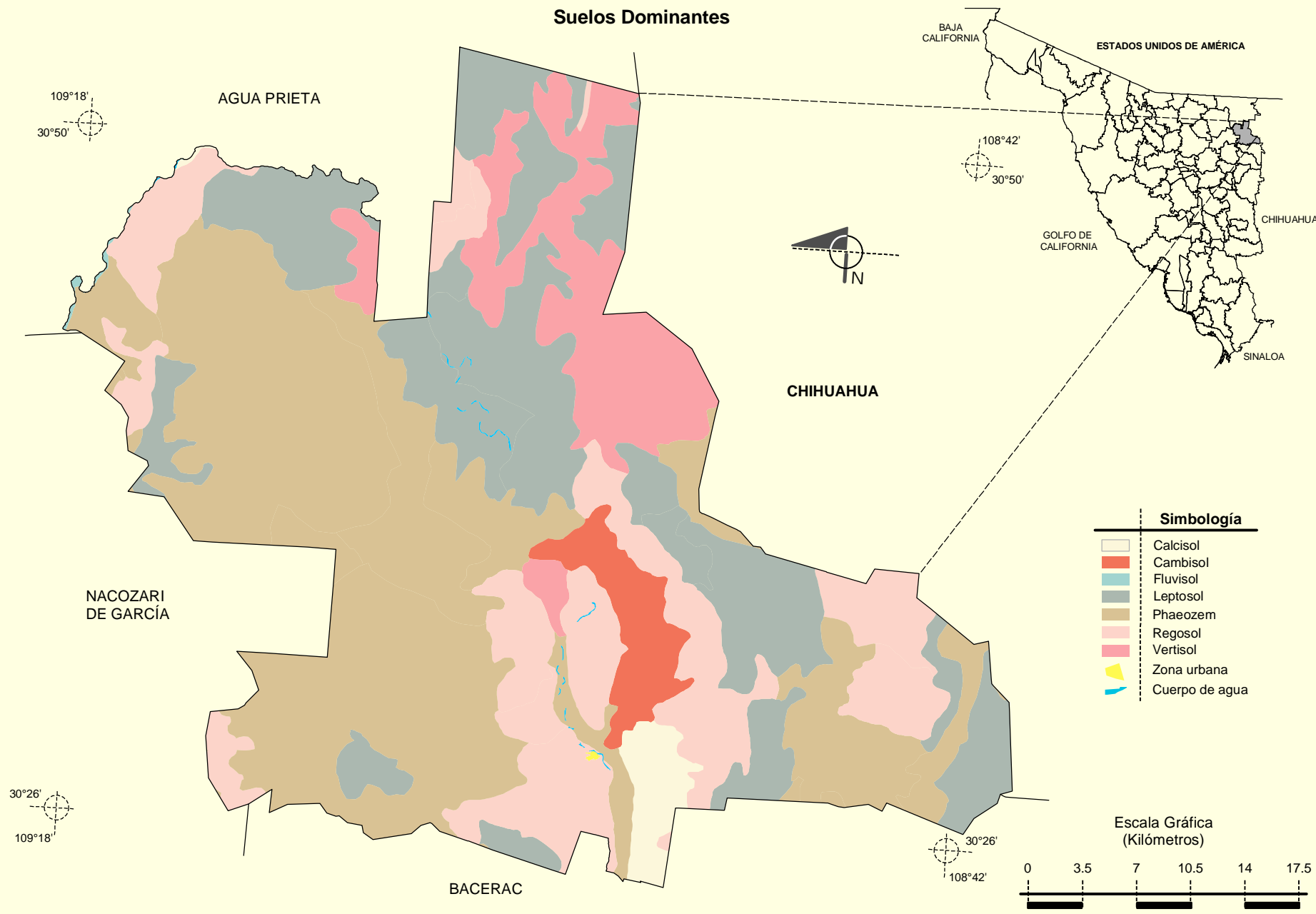
Prontuario de información geográfica municipal de los Estados Unidos Mexicanos
Bavispe, Sonora



Fuente: **INEGI**. Marco Geoestadístico Municipal 2005, versión 3.1.
INEGI. Continuo Nacional del Conjunto de Datos Geográficos de la Carta Geológica 1:250 000, serie I.
INEGI. Información Topográfica Digital Escala 1:250 000 serie II.

Prontuario de información geográfica municipal de los Estados Unidos Mexicanos
Bavispe, Sonora

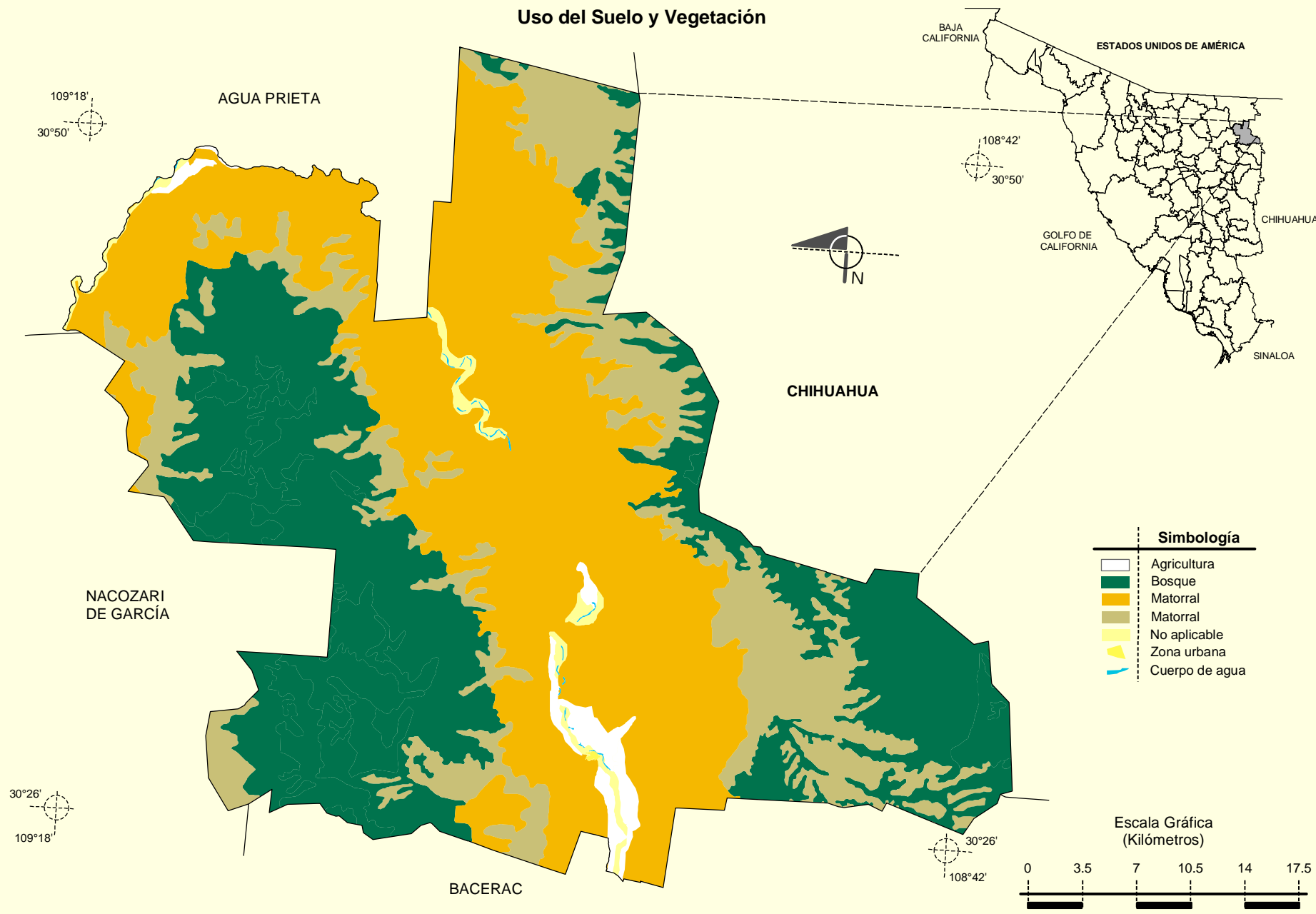
Suelos Dominantes



Fuente: **INEGI**. Marco Geoestadístico Municipal 2005, versión 3.1.
INEGI. Conjunto de Datos Vectorial Edafológico, Escala 1:250 000, Serie II (Continuo Nacional).
INEGI. Información Topográfica Digital Escala 1:250 000, serie II.

Prontuario de información geográfica municipal de los Estados Unidos Mexicanos
Bavispe, Sonora

Uso del Suelo y Vegetación



Fuente: INEGI. Marco Geoestadístico Municipal 2005, versión 3.1.
INEGI. Conjunto de Datos Vectoriales de Uso del Suelo y Vegetación Serie III Escala 1:250 000.
INEGI. Información Topográfica Digital Escala 1:250 000 serie II.