

## 日高線 厚賀～大狩部間 67k506m 付近における盛土流出について

平成 27 年 1 月 13 日

1. 発見日時 平成 27 年 1 月 8 日（木） 8 時 46 分 天候 曇り
2. 発生場所 日高線 厚賀～大狩部間（苫小牧駅起点 67k506m 付近）
3. 概況 当日 8 時 30 分頃より、静内保線管理室社員がスーパーカートにより線路巡回を実施していたところ、8 時 46 分頃に厚賀～大狩部間（67k506m～67k519m）において、線路右側の盛土が流出しているのを発見した。



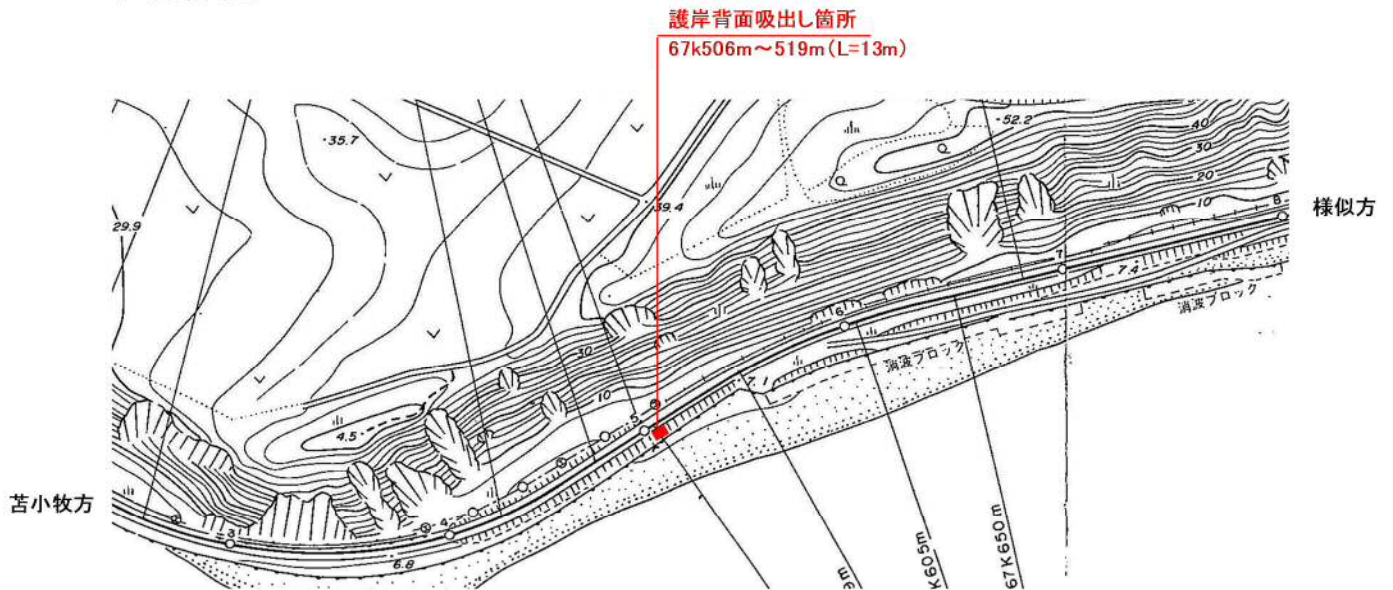
写真 1 盛土流出状況



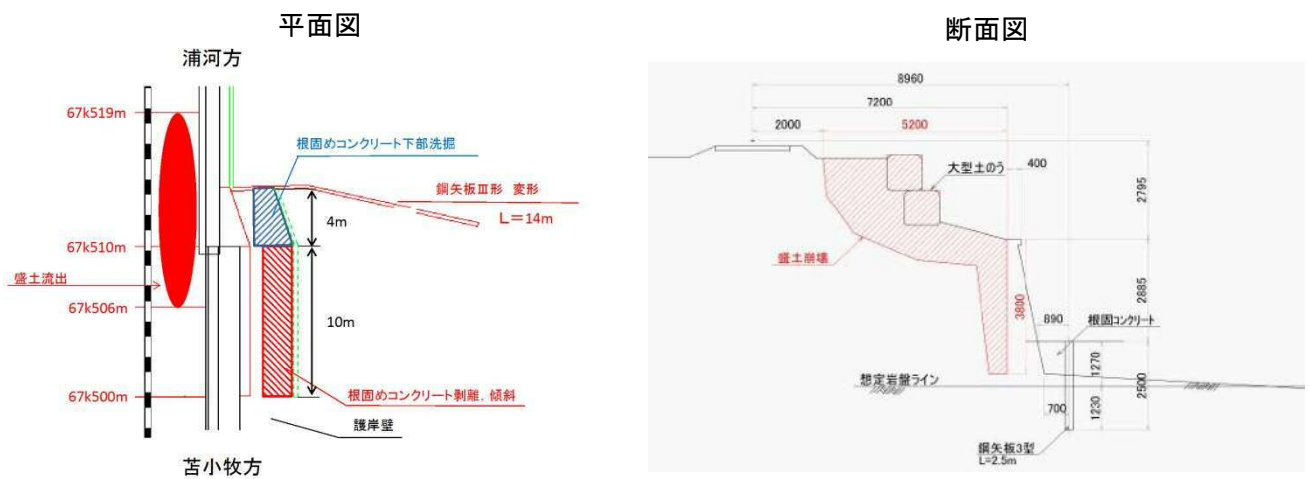
写真 2 護岸根固め工損壊状況

4. 原因 低気圧に伴う波浪の影響により、護岸根固め工の一部が損壊し、当該箇所から盛土が流出したため。（詳細調査中）
5. 被災概要 護岸根固め工の下部が洗掘され、そこから護岸背面の土砂が吸出されたもの  
盛土流出延長 L=13m（67k506m～67k519m） 流出土量=約 100 m<sup>3</sup>
6. 付記
  - (1) 日高線については、低気圧による波浪の影響により、線路災害の発生が懸念されたため、1 月 7 日 12 時 00 分より全線運転中止としていた。
  - (2) 直近の線路巡回は 1 月 7 日、列車巡回は 1 月 5 日に実施しているが異状は認められなかった。
  - (3) 護岸工の通常全般検査を平成 26 年 5 月 26 日、盛土の通常全般検査を平成 26 年 5 月 19 日に実施しているが、検査時に外観上の異状は認められなかった。
  - (4) 当該箇所の護岸根固め工（L=39m）については、平成 18 年度に実施した防災補助金工事において整備したものであった。
  - (5) なお、1 月 11 日にも近傍（L=4m 68k278m～68k282m）で新たに小規模な土砂流出が発見されている。

7. 位置平面図



8. 災害箇所概略図



9. 緊急措置

盛土流出箇所に大型土のう (N=110 袋) を設置し、土砂が崩れないように措置。

… 別紙-1



写真3 緊急措置 (大型土のう) 状況

## 10. 運転再開に向けた今後の対応

### (1) 運転再開に向けた対策工事

当該箇所は過去に3回吸出しによる土砂流出が発生(平成18年1月、2月、平成24年11月)しており、現状のままでは吸出しによる土砂流出の恐れが考えられる。このため、運転再開に向けた対策工事は鉄道総合技術研究所へのコンサルティング依頼などにより検討を行う必要が有ることから時間を要する。

#### 想定スケジュール

- ・コンサルティングによる現地調査、検討結果まで1ヶ月

### (2) お客様への対応

鷗川～様似間、終日運転見合わせ一部バス代行による輸送

- ・平日のバス代行輸送 … 別紙2 (平日予定バスダイヤ)  
1月13～16日、19日
- ・土、日、祝日のバス代行輸送 … 別紙3 (土日祝予定バスダイヤ)  
1月17日、18日

※列車運転再開に時間を要することから、1月20日以降も終日運転見合わせ一部バス代行による輸送で計画中



写真1 全景(終点・様似方から)



写真2 全景(終点・様似方から)



写真3 吸出し箇所



写真4 根固めコンクリート下部洗掘状況

# ○日高線代行バス発車時刻表一覧(1/13~16、19平日予定ダイヤ)

※時刻は予定時刻であり、道路状況等により遅れが発生することがあります

上り

	2226D代行バス	2238D代行バス	2242D代行バス
様似	6:02頃	16:30頃	18:50頃
西様似	6:09頃	16:37頃	18:57頃
鶴苫	6:14頃	16:42頃	19:02頃
日高幌別	6:20頃	16:48頃	19:08頃
東町	6:28頃	16:56頃	19:16頃
浦河	6:33頃	17:01頃	19:21頃
絵笛	6:46頃	17:14頃	19:34頃
荻伏	6:56頃	17:24頃	19:44頃
本桐	7:10頃	17:38頃	19:58頃
蓬栄	7:17頃	17:45頃	20:05頃
日高三石	7:24頃	17:52頃	20:12頃
日高東別	7:37頃	18:05頃	20:25頃
春立	7:43頃	18:11頃	20:31頃
東静内	7:53頃	18:21頃	20:41頃
静内着	8:06頃	18:34頃	20:54頃

上り

	2224D代行バス①	2224D代行バス②	2236D代行バス	2238D代行バス
静内発		6:02頃	16:10頃	18:39頃
新冠		6:13頃	16:21頃	18:50頃
節婦		6:24頃	16:32頃	19:01頃
大狩部		6:28頃	16:36頃	19:05頃
厚賀		6:36頃	16:44頃	19:13頃
清島		6:42頃	16:50頃	19:19頃
豊郷		6:49頃	16:57頃	19:26頃
日高門別	6:46頃	6:57頃 <small>(※降車のみ)</small>	17:05頃	19:34頃
富川	6:58頃	7:09頃 <small>(※降車のみ)</small>	17:17頃	19:46頃
汐見	7:10頃	7:21頃 <small>(※降車のみ)</small>	17:29頃	19:58頃
鶴川	7:23頃 <small>(※降車のみ)</small>	7:34頃 <small>(※降車のみ)</small>	17:42頃 <small>(※降車のみ)</small>	20:11頃 <small>(※降車のみ)</small>
浜田浦	7:31頃 <small>(※降車のみ)</small>	7:42頃 <small>(※降車のみ)</small>	17:50頃 <small>(※降車のみ)</small>	20:19頃 <small>(※降車のみ)</small>
浜厚真	7:38頃 <small>(※降車のみ)</small>	7:49頃 <small>(※降車のみ)</small>	17:57頃 <small>(※降車のみ)</small>	20:26頃 <small>(※降車のみ)</small>
勇払	8:11頃 <small>(※降車のみ)</small>	8:22頃 <small>(※降車のみ)</small>	18:30頃 <small>(※降車のみ)</small>	20:59頃 <small>(※降車のみ)</small>
苫小牧	8:46頃 <small>(※降車のみ)</small>	8:57頃 <small>(※降車のみ)</small>	19:05頃 <small>(※降車のみ)</small>	21:34頃 <small>(※降車のみ)</small>

※2224Dは鶴川～苫小牧は列車運行あり  
 ※2236Dは鶴川～苫小牧は列車運行あり  
 ※2238Dは鶴川～苫小牧は列車運行あり

列車は所定時刻で運転しますので、  
 途中駅で代行バスから  
 列車へのお乗り換えはできません

下り

	2221D列車	2233D列車	2237D列車	4241D列車
苫小牧	5:47	14:19	16:54	19:04
勇払	5:59	14:31	17:05	19:15
浜厚真	6:08	14:39	17:14	19:24
浜田浦	レ	14:44	17:19	レ
鶴川着	6:16	14:48	17:23	19:32

下り

	2221D代行バス	2233D代行バス	2237D代行バス	4241D接続バス
鶴川発	6:22頃	14:58頃	17:28頃	19:37頃
汐見	6:36頃	15:12頃	17:42頃	19:51頃
富川	6:49頃	15:25頃	17:55頃	20:04頃
日高門別	7:02頃	15:38頃	18:08頃	20:17頃
豊郷	7:10頃	15:46頃	18:16頃	20:25頃
清島	7:17頃	15:53頃	18:23頃	20:32頃
厚賀	7:25頃	16:01頃	18:31頃	20:40頃
大狩部	7:33頃	16:09頃	18:39頃	20:48頃
節婦	7:37頃	16:13頃	18:43頃	20:52頃
新冠	7:47頃	16:23頃	18:53頃	21:02頃
静内着	7:58頃	16:34頃	19:04頃	21:13頃

下り

	2223D代行バス	2233D代行バス	2237D代行バス
静内発	6:09頃	16:39頃	19:09頃
東静内	6:22頃	16:52頃	19:22頃
春立	6:32頃	17:02頃	19:32頃
日高東別	6:38頃	17:08頃	19:38頃
日高三石	6:49頃	17:19頃	19:49頃
蓬栄	6:56頃	17:26頃	19:56頃
本桐	7:05頃	17:35頃	20:05頃
荻伏	7:19頃	17:49頃	20:19頃
絵笛	7:31頃	18:01頃	20:31頃
浦河	7:42頃	18:12頃	20:42頃
東町	7:52頃	18:22頃	20:52頃
日高幌別	7:58頃	18:28頃	20:58頃
鶴苫	8:04頃	18:34頃	21:04頃
西様似	8:09頃	18:39頃	21:09頃
様似	8:14頃	18:44頃	21:14頃

## ○日高線代行バス発車時刻表一覧(1/17、18土日祝予定ダイヤ)

※時刻は予定時刻であり、道路状況等により遅れが発生することがあります

上り	2228D代行バス	2238D代行バス
様似	8:12頃	16:30頃
西様似	8:19頃	16:37頃
鶉苫	8:24頃	16:42頃
日高幌別	8:30頃	16:48頃
東町	8:38頃	16:56頃
浦河	8:43頃	17:01頃
絵笛	8:56頃	17:14頃
荻伏	9:06頃	17:24頃
本桐	9:20頃	17:38頃
蓬栄	9:27頃	17:45頃
日高三石	9:34頃	17:52頃
日高東別	9:47頃	18:05頃
春立	9:53頃	18:11頃
東静内	10:03頃	18:21頃
静内	10:16頃	18:34頃
新冠	10:27頃	18:45頃
節婦	10:38頃	18:56頃
大狩部	10:42頃	19:00頃
厚賀	10:50頃	19:08頃
清畠	10:56頃	19:14頃
豊郷	11:03頃	19:21頃
日高門別	11:11頃	19:29頃
富川	11:23頃	19:41頃
汐見	11:35頃	19:53頃
鶉川	11:48頃 <small>(※降車のみ)</small>	20:06頃 <small>(※降車のみ)</small>
浜田浦	11:56頃 <small>(※降車のみ)</small>	20:14頃 <small>(※降車のみ)</small>
浜厚真	12:03頃 <small>(※降車のみ)</small>	20:21頃 <small>(※降車のみ)</small>
勇払	12:36頃 <small>(※降車のみ)</small>	20:54頃 <small>(※降車のみ)</small>
苫小牧	13:11頃 <small>(※降車のみ)</small>	21:29頃 <small>(※降車のみ)</small>

※2228Dは鶉川～苫小牧は列車運行あり

※2238Dは鶉川～苫小牧は列車運行あり

列車は所定時刻で運転しますので、  
途中駅で代行バスから  
列車へのお乗り換えはできません

下り	2225D列車	2237D列車
苫小牧	7:58	16:54
勇払	8:09	17:05
浜厚真	8:18	17:14
浜田浦	8:23	17:19
鶉川着	8:27	17:23
下り	接続↓	接続↓
	2225D代行バス	2237D代行バス
鶉川発	8:36頃	17:28頃
汐見	8:50頃	17:42頃
富川	9:03頃	17:55頃
日高門別	9:16頃	18:08頃
豊郷	9:24頃	18:16頃
清畠	9:31頃	18:23頃
厚賀	9:39頃	18:31頃
大狩部	9:47頃	18:39頃
節婦	9:51頃	18:43頃
新冠	10:01頃	18:53頃
静内	10:12頃	19:04頃
東静内	10:25頃	19:17頃
春立	10:35頃	19:27頃
日高東別	10:41頃	19:33頃
日高三石	10:52頃	19:44頃
蓬栄	10:59頃	19:51頃
本桐	11:08頃	20:00頃
荻伏	11:22頃	20:14頃
絵笛	11:34頃	20:26頃
浦河	11:45頃	20:37頃
東町	11:55頃	20:47頃
日高幌別	12:01頃	20:53頃
鶉苫	12:07頃	20:59頃
西様似	12:12頃	21:04頃
様似	12:17頃	21:09頃

# 日高線 災害マップ (日高線全線)

凡例

■ 対象年度

平成16年度～平成26年度

■ 災害件数

全 267件



# 日高線 災害マップ (厚賀・大狩部間)

参考資料 2

■ 対象年度

平成16年度～平成26年度

■ 災害件数

全 108件 (凡例のほか、流木処理等 9件を含む)

注) いずれも発生の都度、処置を実施

凡例

- ★ 路盤浸食(吸出し等) ・28件
- ✕ 護岸変状 ・8件
- ▲ 土砂流入・流出 ・63件
- 対策工 (護岸根固工)

