

**Prontuario de información geográfica municipal de los Estados Unidos Mexicanos**

**Mazapil, Zacatecas**  
Clave geoestadística 32026

## Prontuario de información geográfica municipal de los Estados Unidos Mexicanos Mazapil, Zacatecas

### Ubicación geográfica

Coordenadas	Entre los paralelos 23° 41' y 25° 04' de latitud norte; los meridianos 101° 11' y 102° 41' de longitud oeste; altitud entre 1 300 y 3 200 m.
Colindancias	Colinda al norte con el estado de Coahuila de Zaragoza, el municipio de Melchor Ocampo y el estado de Coahuila de Zaragoza; al este con el estado de Coahuila de Zaragoza, el municipio de Concepción de Oro y el estado de San Luis Potosí; al sur con el estado de San Luis Potosí, los municipios de Villa de Cos y General Francisco R. Murguía; al oeste con el municipio de General Francisco R. Murguía y el estado de Durango.
Otros datos	Ocupa el 16.0% de la superficie del estado Cuenta con 169 localidades y una población total de 15 589 habitantes <a href="http://mapserver.inegi.org.mx/mgn2k/">http://mapserver.inegi.org.mx/mgn2k/</a> ; 04 de febrero de 2010.

### Fisiografía

Provincia	Sierra Madre Occidental (52.7%) y Mesa del Centro (47.3%)
Subprovincia	Sierras Transversales (52.7%) y Sierras y Lomeríos de Aldama y Río Grande (47.3%)
Sistema de topoformas	Bajada típica (31.6%), Bajada con lomerío (15.2%), Lomerío con bajadas (13.1%), Sierra compleja con lomerío (8.5%), Llanura desértica de piso rocoso o cementado (7.1%), Llanura aluvial de piso rocoso o cementado (6.0%), Sierra plegada (3.5%), Sierra baja plegada con lomerío (3.4%), Sierra compleja con bajadas (2.8%), Sierra compleja (2.3%), Llanura aluvial salina (1.8%), Valle de laderas tendidas (1.7%), Llanura desértica (1.4%), Sierra baja plegada (0.6%), Lomerío típico (0.5%), Sierra baja (0.2%), Llanura aluvial (0.1%), Sierra baja con lomerío (0.1%) y Sierra baja de caliza (0.1%)

### Clima

Rango de temperatura	12 – 22°C
Rango de precipitación	200 - 600 mm
Clima	Seco templado con lluvias en verano (35.6%), semiseco templado con lluvias en verano (29.2%), muy seco semicálido con lluvias en verano (21.8%), seco semicálido con lluvias en verano (12.9%) y semifrío subhúmedo con lluvias escasas todo el año (0.5%)

### Geología

Periodo	Cuaternario (65.0%), Cretácico (17.5%), Paleógeno (9.9%), Jurásico (2.8%), No aplicable (2.5%), Neógeno (1.4%), No disponible (0.3%), Terciario (0.3%) y Triásico (0.2%)
Roca	Suelo: aluvial (62.6%) y lacustre (0.2%) Sedimentaria: conglomerado (12.7%), caliza (13.5%), lutita-arenisca (5.1%), caliza-lutita (1.6%), volcanosedimentaria (0.3%), limolita-arenisca (0.2%), arenisca-conglomerado (0.1%) y lutita (0.1%) Metamórfica: esquisto (1.6%) y Filita (0.5%) Ígnea extrusiva: basalto (1.2%) Ígnea intrusiva: granodiorita (0.2%)
Sitios de interés	Minas: talco, plomo, plata y oro

### Edafología

Suelo dominante	Calcisol (50.4%), Leptosol (23.7%), Phaeozem (9.1%), Regosol (5.7%), Kastañozem (5.6%), Solonchak (5.3%) y Chernozem (0.1%)
-----------------	---

### Hidrografía

Región hidrológica	El Salado (73.7%) y Nazas – Aguanaval (26.3%)
Cuenca	Camacho – Gruñidora (56.7%), L. de Mayran y Viezca (26.3%), Sierra de Rodríguez (15.9%), Fresnillo – Yesca (0.8%) y Matehuala (0.3%)
Subcuenca	Gruñidora (35.3%), L. de Viesca (26.3%), Camacho (21.4%), San Tiburcio (13.1%), Concepción del Oro (2.8%), Cañitas (0.8%) y Catorce (0.3%)

## Prontuario de información geográfica municipal de los Estados Unidos Mexicanos Mazapil, Zacatecas

---

### Hidrografía

Corrientes de agua	Intermitentes: Arroyo Grande, Arroyo Seco, La Bolsa, El Pato, El Tonto, Marinacia, El Buey, Arroyo Salitrillo, Las Loberas, Santa Rosa, Tanquecillos, Las Playas y Los Hacheros.
Cuerpos de agua	Intermitentes (0.06%): Tanque La Unión, El Maguey, Tanque El Ranchito, Tanque La Calavera y Tanque La Palmilla.

### Uso del suelo y vegetación

Uso del suelo	Agricultura (1.93%) y no aplicable (0.01%)
Vegetación	Matorral (95.29%), bosque (1.68%), pastizal (0.90%), área sin vegetación (0.09%) y mezquital (0.04%)

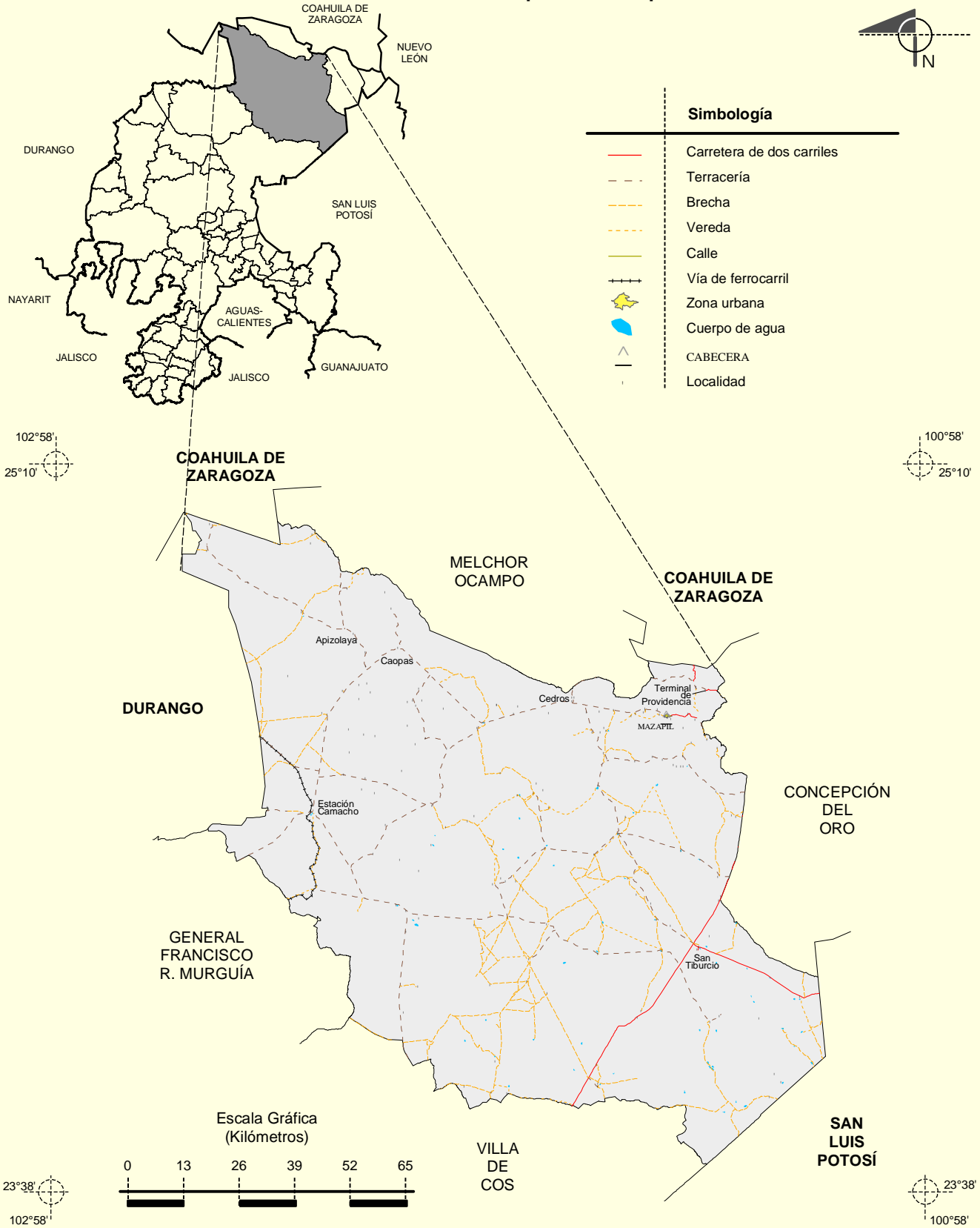
### Uso potencial de la tierra

Agrícola	Para la agricultura mecanizada continua (66.1%) Para la agricultura de tracción animal continua (0.9%) Para la agricultura manual estacional (7.7%) No apta para la agricultura (25.3%)
Pecuario	Para el desarrollo de praderas cultivadas (66.2%) Para el aprovechamiento de la vegetación de pastizal (0.3%) Para el aprovechamiento de la vegetación natural diferente del pastizal (20.6%) Para el aprovechamiento de la vegetación natural únicamente por el ganado caprino (12.8%) No apta para uso pecuario (0.1%)

### Zona urbana

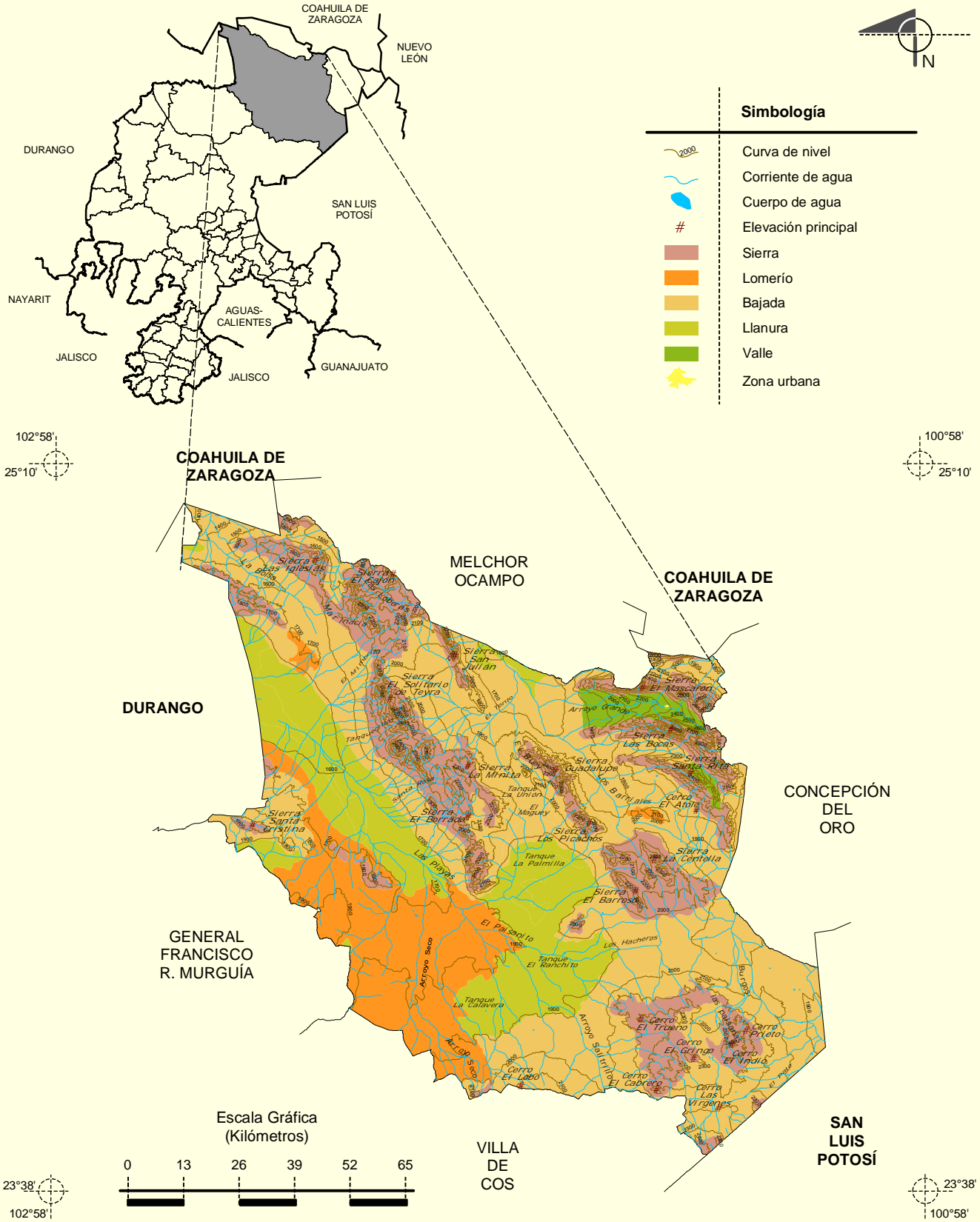
La zona urbana está creciendo sobre suelo del Cuaternario, en valle de laderas tendidas; sobre áreas originalmente ocupadas por suelos denominados Phaeozem; tiene clima semiseco templado, y está creciendo sobre terrenos previamente ocupados por matorral.
--

**Localidades e Infraestructura para el Transporte**



**Prontuario de información geográfica municipal de los Estados Unidos Mexicanos**  
**Mazapil, Zacatecas**

**Relieve**



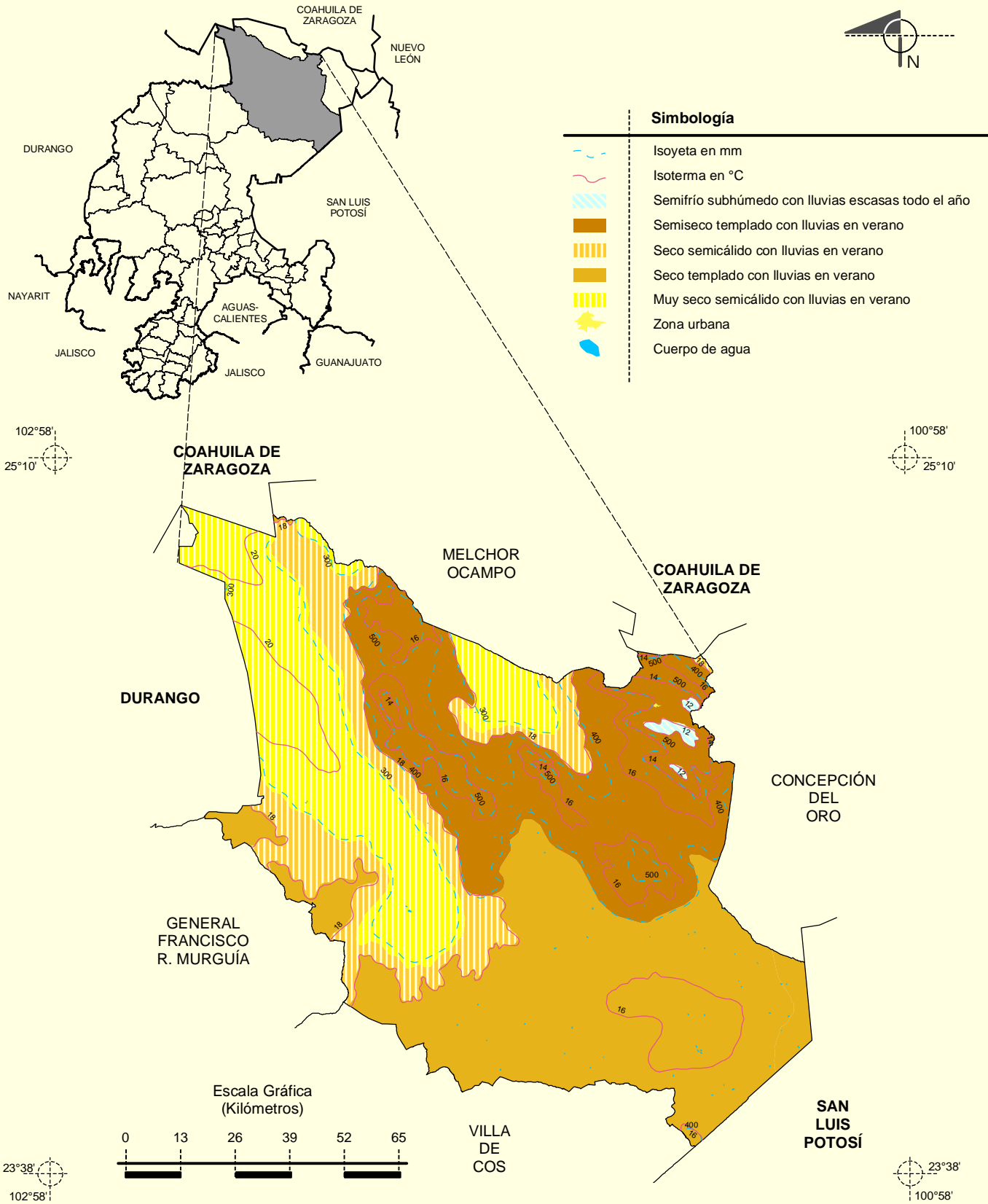
Fuente: INEGI. Marco Geoestadístico Municipal 2005, versión 3.1.

INEGI. Continuo Nacional del Conjunto de Datos Geográficos de la Carta Fisiográfica 1:1 000 000, serie I.

INEGI. Información Topográfica Digital Escala 1:250 000 serie II y serie III.

INEGI-CONAGUA. 2007. Mapa de la Red Hidrográfica Digital de México escala 1:250 000. México.

**Climas**

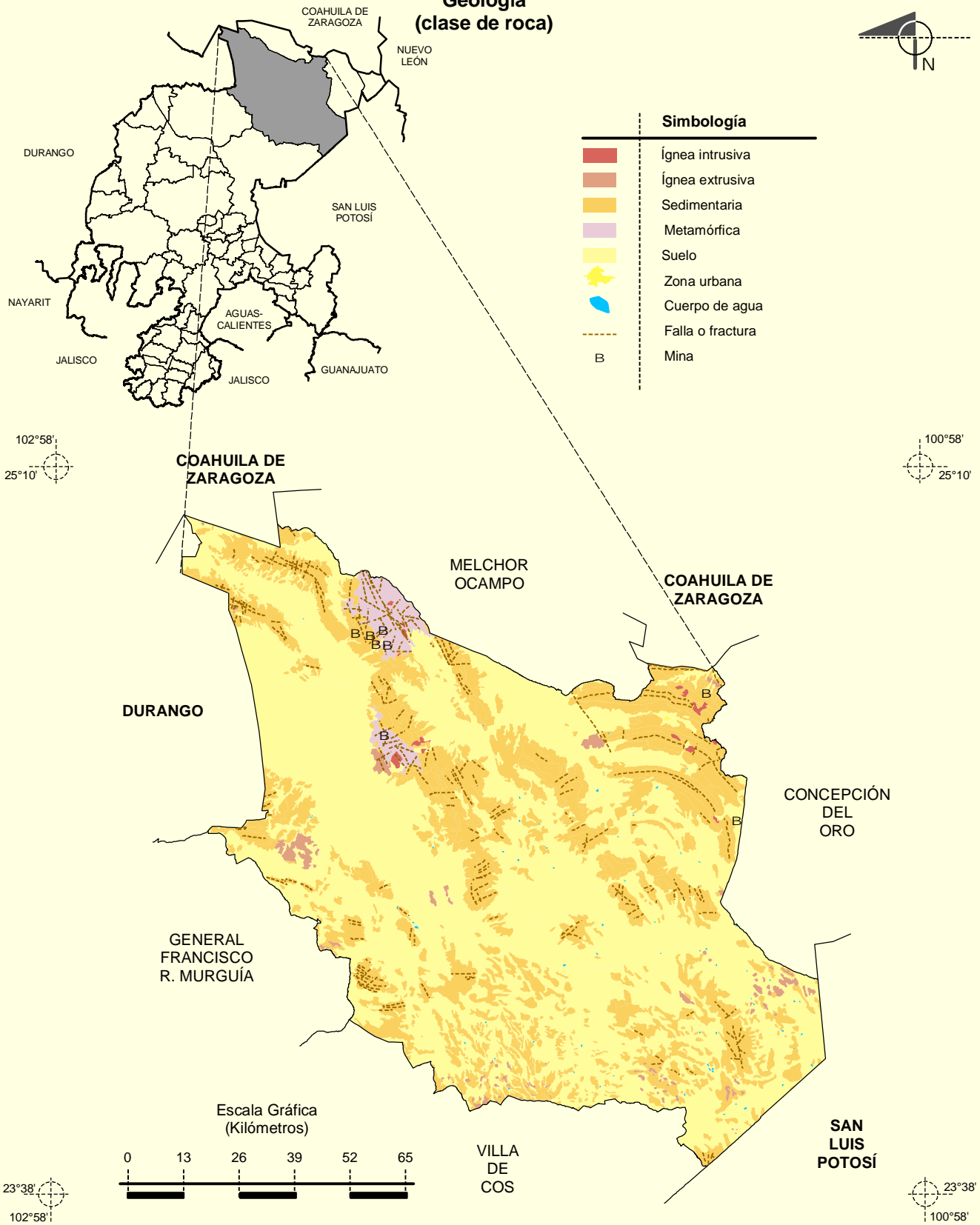


Fuente: INEGI. Marco Geoestadístico Municipal 2005, versión 3.1.

INEGI. Continuo Nacional del Conjunto de Datos Geográficos de las Cartas de Climas, Precipitación Total Anual y Temperatura Media Anual 1:1 000 000, serie I.

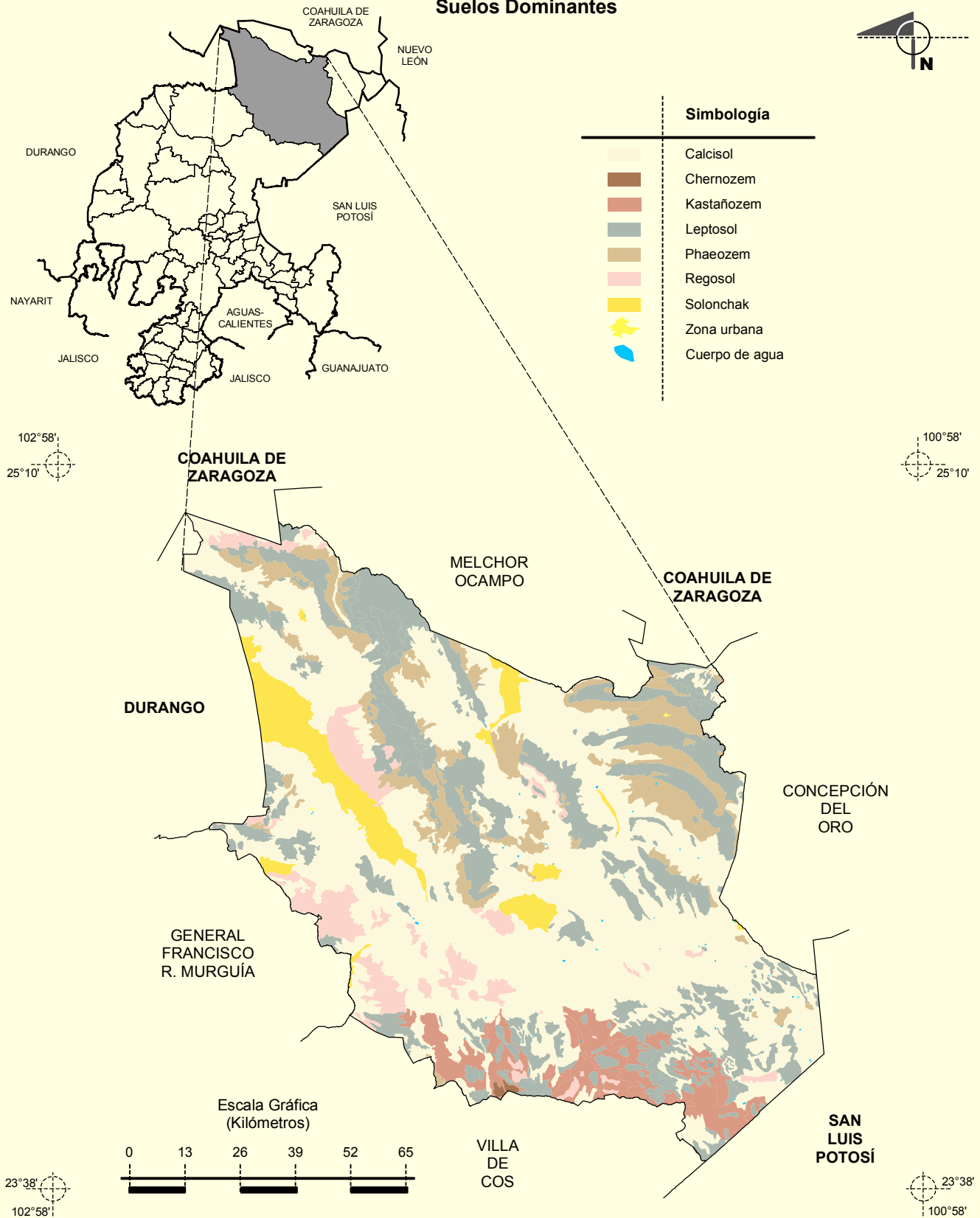
INEGI. Información Topográfica Digital Escala 1:250 000 serie II.

**Geología**  
**(clase de roca)**



Fuente: INEGI. *Marco Geoestadístico Municipal 2005, versión 3.1.*  
 INEGI. Continuo Nacional del Conjunto de Datos Geográficos de la Carta Geológica 1:250 000, serie I.  
 INEGI. Información Topográfica Digital Escala 1:250 000 serie II.

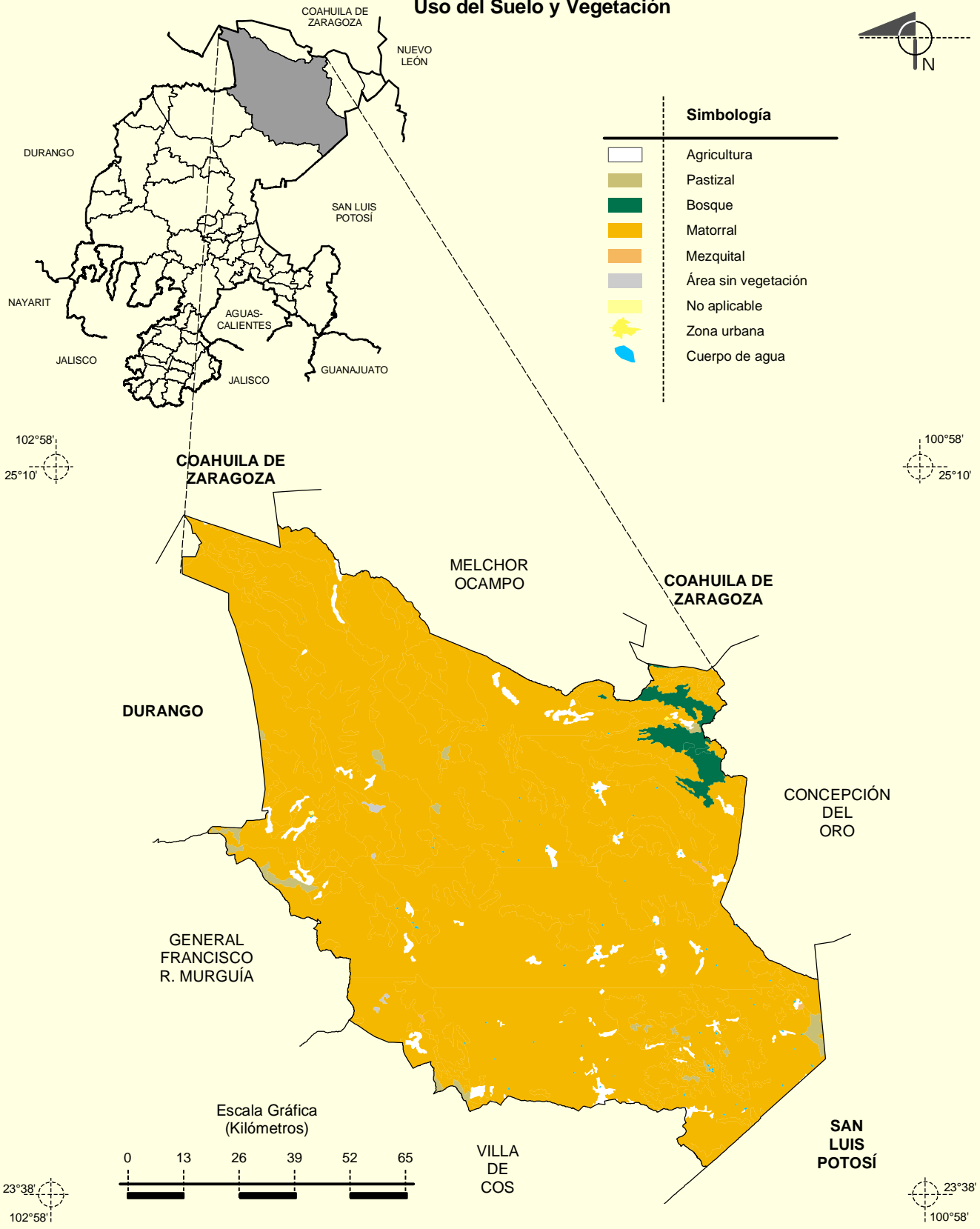
**Suelos Dominantes**



Fuente: INEGI. *Marco Geoestadístico Municipal 2005, versión 3.1.*  
 INEGI. Conjunto de Datos Vectorial Edafológico, Escala 1:250 000, Serie II (Continuo Nacional).  
 INEGI. Información Topográfica Digital Escala 1:250 000 serie II.



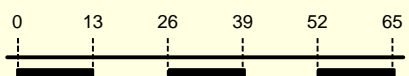
**Uso del Suelo y Vegetación**



**Simbología**

- Agricultura
- Pastizal
- Bosque
- Matorral
- Mezquital
- Área sin vegetación
- No aplicable
- Zona urbana
- Cuerpo de agua

Escala Gráfica  
(Kilómetros)



Fuente: INEGI. *Marco Geoestadístico Municipal 2005, versión 3.1.*  
 INEGI. Conjunto de Datos Vectoriales de Uso del Suelo y Vegetación Serie III Escala 1:250 000.  
 INEGI. Información Topográfica Digital Escala 1:250 000 serie II.