

Prontuario de información geográfica municipal de los Estados Unidos Mexicanos

San Jerónimo Coatlán, Oaxaca
Clave geoestadística 20159

Prontuario de información geográfica municipal de los Estados Unidos Mexicanos
San Jerónimo Coatlán, Oaxaca

Ubicación geográfica

Coordenadas	Entre los paralelos 16°02' y 16°22' de latitud norte; los meridianos 96°50' y 97°06' de longitud oeste; altitud entre 500 y 2 800 m.
Colindancias	Colinda al norte con el municipio de Villa Sola de Vega; al este con los municipios de Villa Sola de Vega, Miahuatlán de Porfirio Díaz, San Pablo Coatlán y San Sebastián Coatlán; al sur con los municipios de San Sebastián Coatlán y San Gabriel Mixtepec; al oeste con los municipios de San Gabriel Mixtepec, San Juan Lachao y San Pedro Juchatengo.
Otros datos	Ocupa el 0.6% de la superficie del estado. Cuenta con 29 localidades y una población total de 4 979 habitantes http://mapserver.inegi.org.mx/mgn2k/ ; 5 de febrero de 2008.

Fisiografía

Provincia	Sierra Madre del Sur (100%)
Subprovincia	Cordillera Costera del Sur (95.42%) y Costas del Sur (4.58%)
Sistema de topofomas	Sierra alta compleja (89.83%), Cañón típico (5.58%) y Sierra baja compleja (4.59%)

Clima

Rango de temperatura	12 – 26°C
Rango de precipitación	600 – 2 500 mm
Clima	Templado subhúmedo con lluvias en verano, más húmedo (31.01%), semicálido húmedo con abundantes lluvias en verano (21.07%), cálido subhúmedo con lluvias en verano, más húmedo (11.21%), semicálido subhúmedo con lluvias en verano, de humedad media (10.68%), cálido subhúmedo con lluvias en verano, menos húmedo (10.27%), semicálido subhúmedo con lluvias en verano, menos húmedo (7.68%), templado subhúmedo con lluvias en verano, de humedad media (7.61%), semicálido subhúmedo con lluvias en verano, más húmedo (0.33%) y cálido subhúmedo con lluvias en verano, de humedad media (0.14%)

Geología

Periodo	Jurásico (93.15%), Paleógeno (4.32%), No aplicable (1.71%) y Cretácico (0.82%)
Roca	Sedimentaria: Limolita-arenisca (4.32%) y caliza (0.82%) Metamórfica: Gneis (94.86%)
Sitios de interés	Mina: Hierro.

Edafología

Suelo dominante	Luvisol (45.51%), Leptosol (24.87%), Regosol (19.00%), Cambisol (9.17%) y Fluvisol (1.45%)
-----------------	--

Hidrografía

Región hidrológica	Costa Chica-Río Verde (52.27%) y Costa de Oaxaca (Puerto Ángel) (47.73%)
Cuenca	R. Atoyac (52.27%) y R. Colotepec y otros (47.73%)
Subcuenca	R. Atoyac-San Pedro Juchatengo (52.26%), R. Colotepec (47.57%), (San Pedro Mixtepec) (0.16%) y R. Atoyac-Oaxaca de Juárez (0.01%)
Corrientes de agua	Perennes: Atoyac, Salacua, San Mateo, Nuñum, Guelagosa, Santa María y Latiguel. Intermitentes: Salacua, Atoyac, Nuñum, La Piedra Ancha, La Tabla, Leche, El Regadío, La Víbora, La Yerbabuena, El Epazote, Venado, La Cofradía, La Iguana, Pedregal y El Coquillo.
Cuerpos de agua	No disponible.

Uso del suelo y vegetación

Uso del suelo	Agricultura (4.28%) y zona urbana (0.20)
Vegetación	Bosque (85.08%), pastizal inducido (7.76%) y selva (2.68%)

Prontuario de información geográfica municipal de los Estados Unidos Mexicanos
San Jerónimo Coatlán, Oaxaca

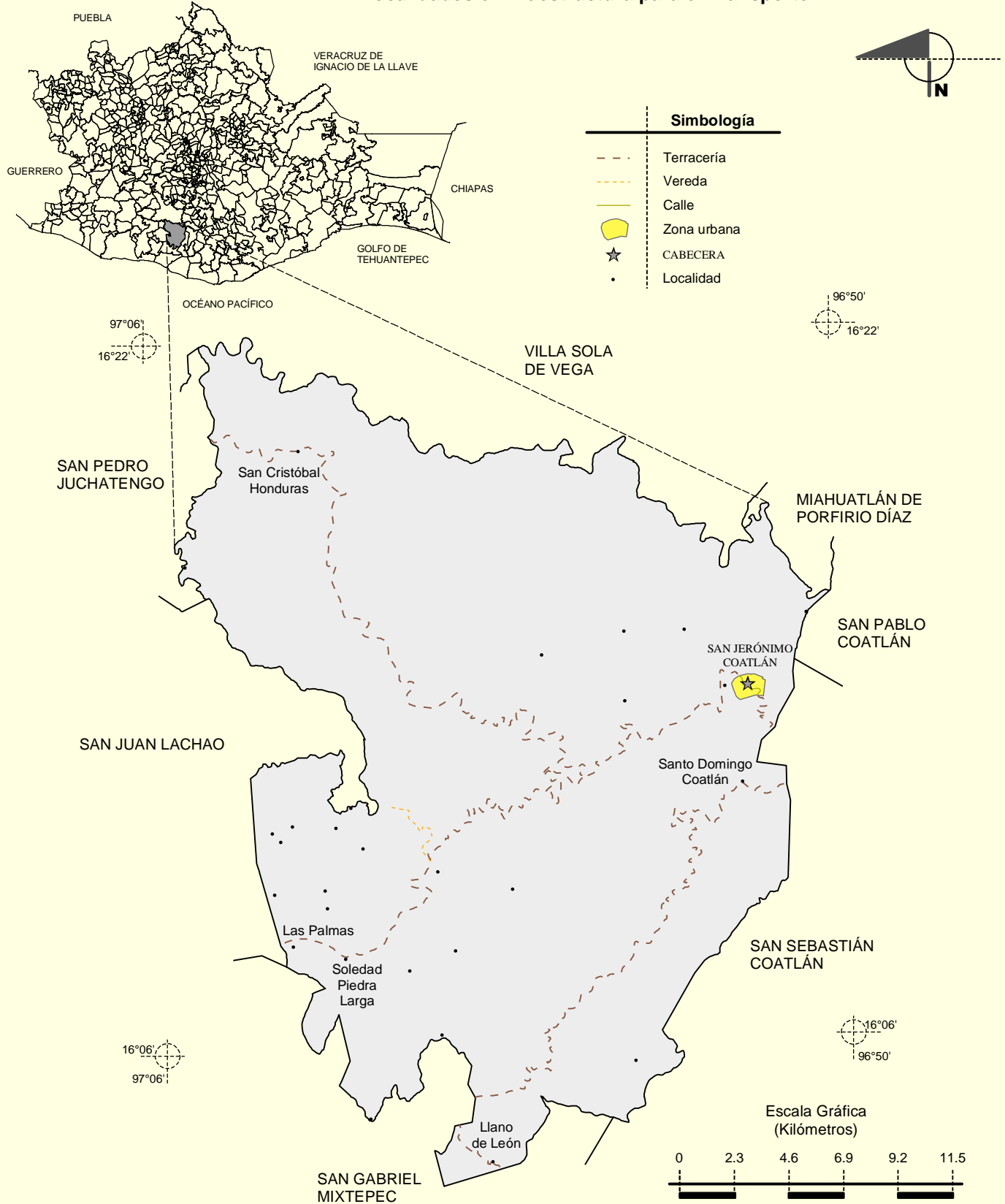
Uso potencial de la tierra

Agrícola	Para la agricultura mecanizada continua (0.40%) Para la agricultura de tracción animal continua (1.72%) Para la agricultura manual estacional (5.15%) No aptas para la agricultura (92.73%)
Pecuario	Para el establecimiento de praderas cultivadas con maquinaria agrícola (0.40%) Para el establecimiento de praderas cultivadas con tracción animal (1.71%) Para el aprovechamiento de la vegetación natural diferente del pastizal (3.38%) Para el aprovechamiento de la vegetación natural únicamente por el ganado caprino (1.53%) No aptas para uso pecuario (92.98%)

Zona urbana

La zona urbana está creciendo sobre roca metamórfica del Jurasico, en sierra alta compleja; sobre área donde originalmente había suelo denominado Luvisol; tiene climas templado subhúmedo con lluvias en verano, de humedad media y semicálido subhúmedo con lluvias en verano, de humedad media, y está creciendo sobre terreno previamente ocupado por bosque.

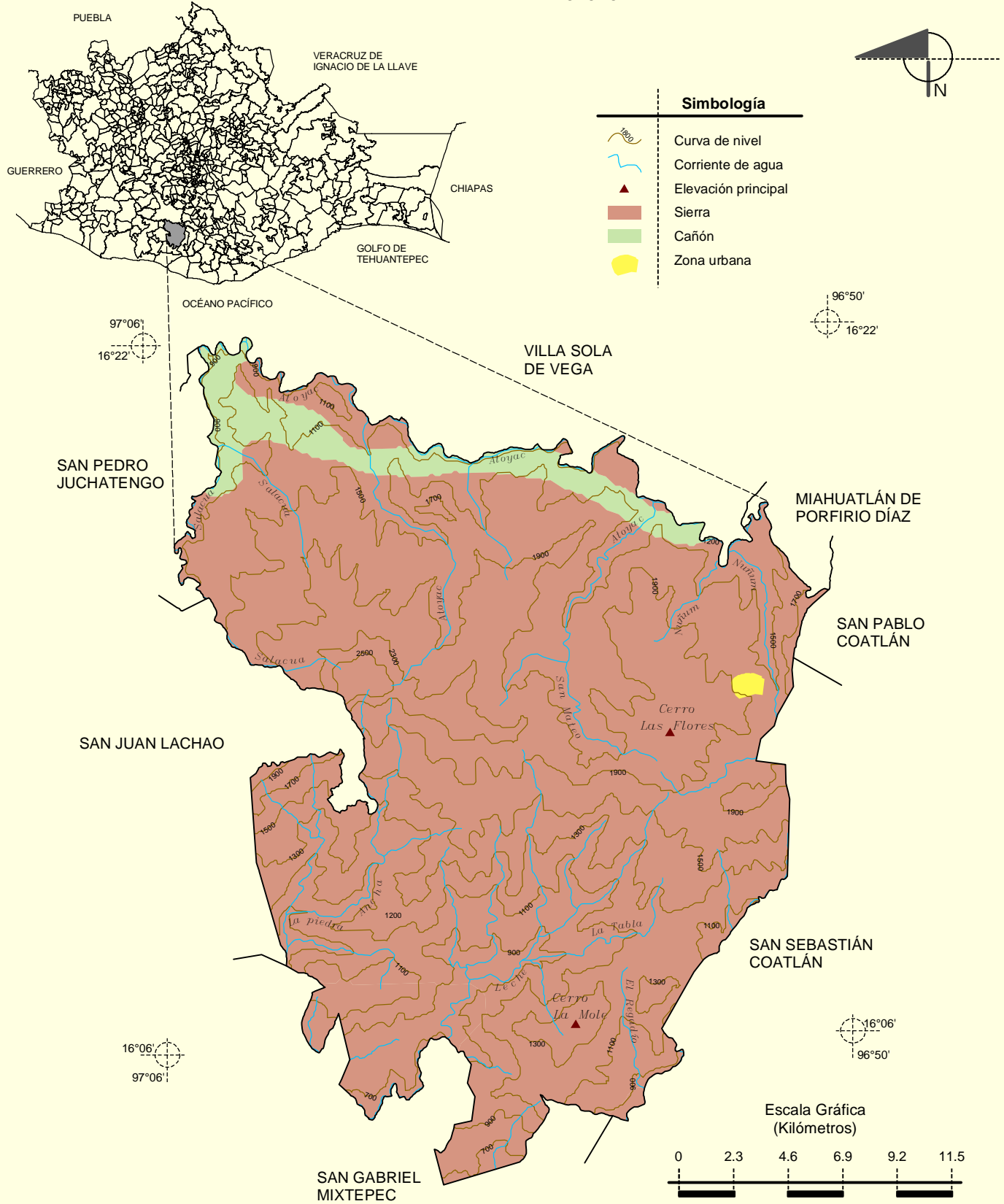
Localidades e Infraestructura para el Transporte



Prontuario de información geográfica municipal de los Estados Unidos Mexicanos

San Jerónimo Coatlán, Oaxaca

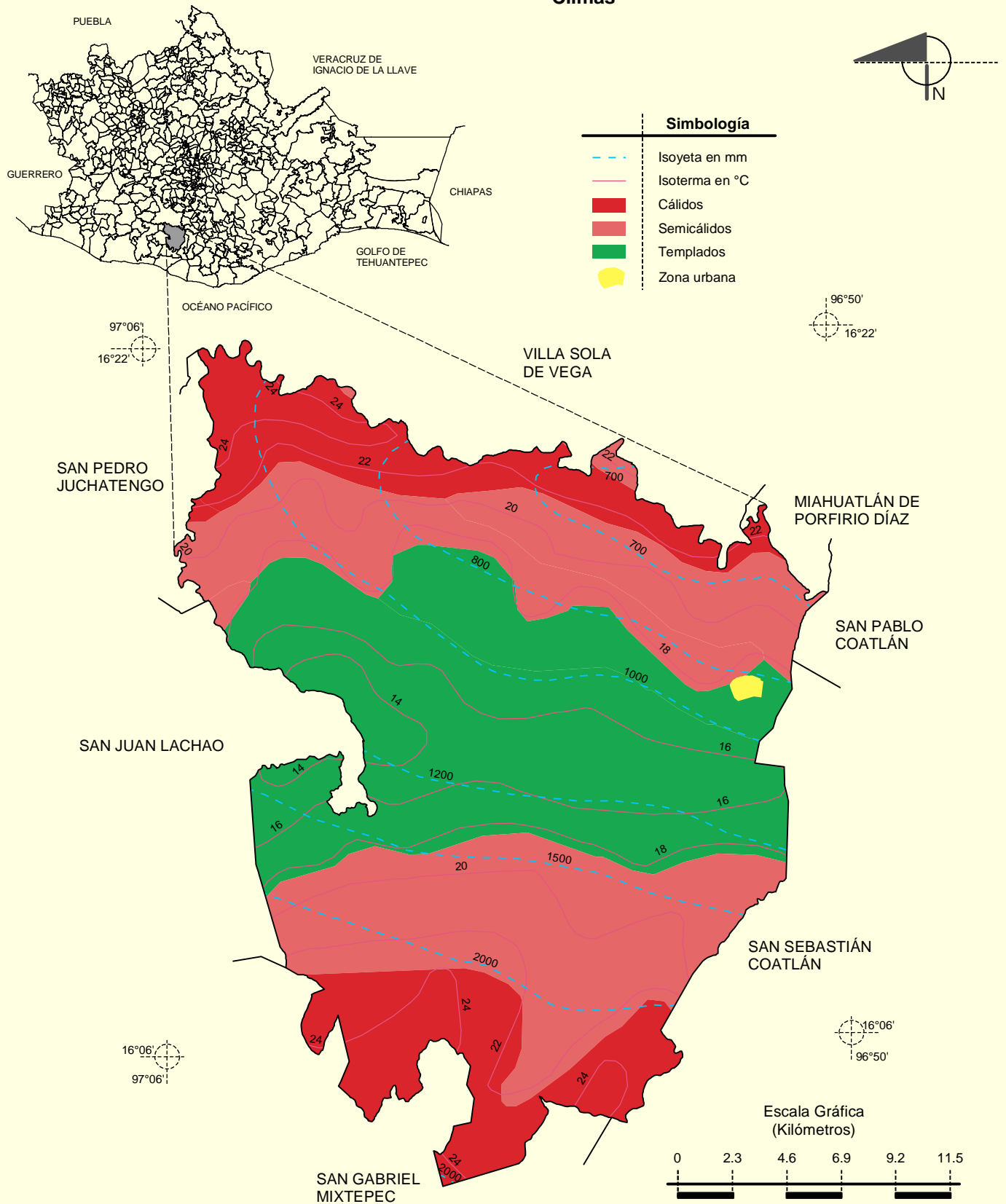
Relieve



Fuente: INEGI. Marco Geoestadístico Municipal 2005, versión 3.1.
INEGI. Información Topográfica Digital Escala 1:250 000 serie III.
INEGI. Continuo Nacional del Conjunto de Datos Geográficos de la Carta Fisiográfica 1:1 000 000, serie I.
INEGI-CONAGUA. 2007. Mapa de la Red Hidrográfica Digital de México escala 1:250 000. México.

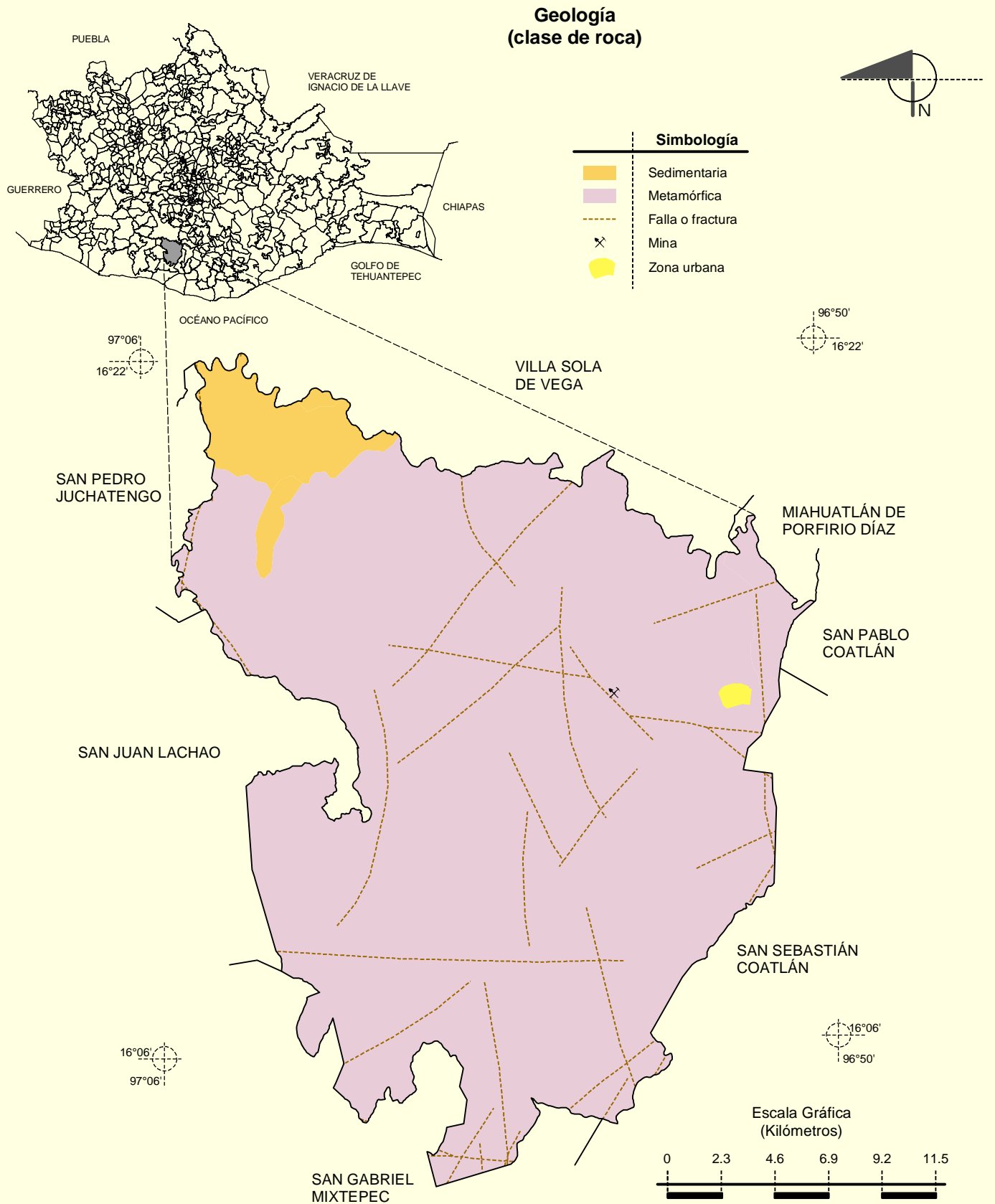
Prontuario de información geográfica municipal de los Estados Unidos Mexicanos
San Jerónimo Coatlán, Oaxaca

Climas



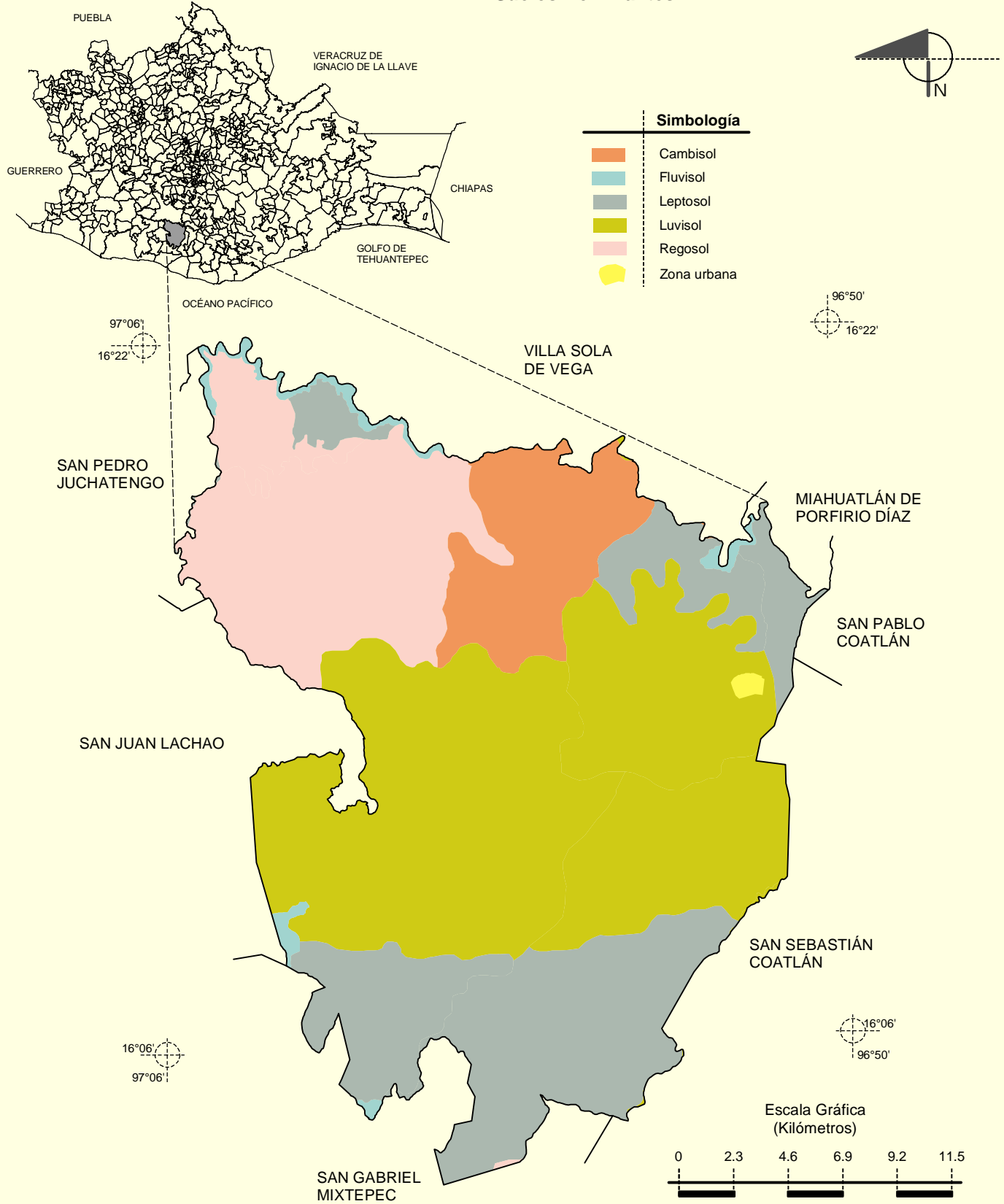
Fuente: INEGI. *Marco Geoestadístico Municipal 2005, versión 3.1.*
 INEGI. Continuo Nacional del Conjunto de Datos Geográficos de las Cartas de Climas, Precipitación Total Anual y Temperatura Media Anual 1:1 000 000, serie I.

Prontuario de información geográfica municipal de los Estados Unidos Mexicanos
San Jerónimo Coatlán, Oaxaca

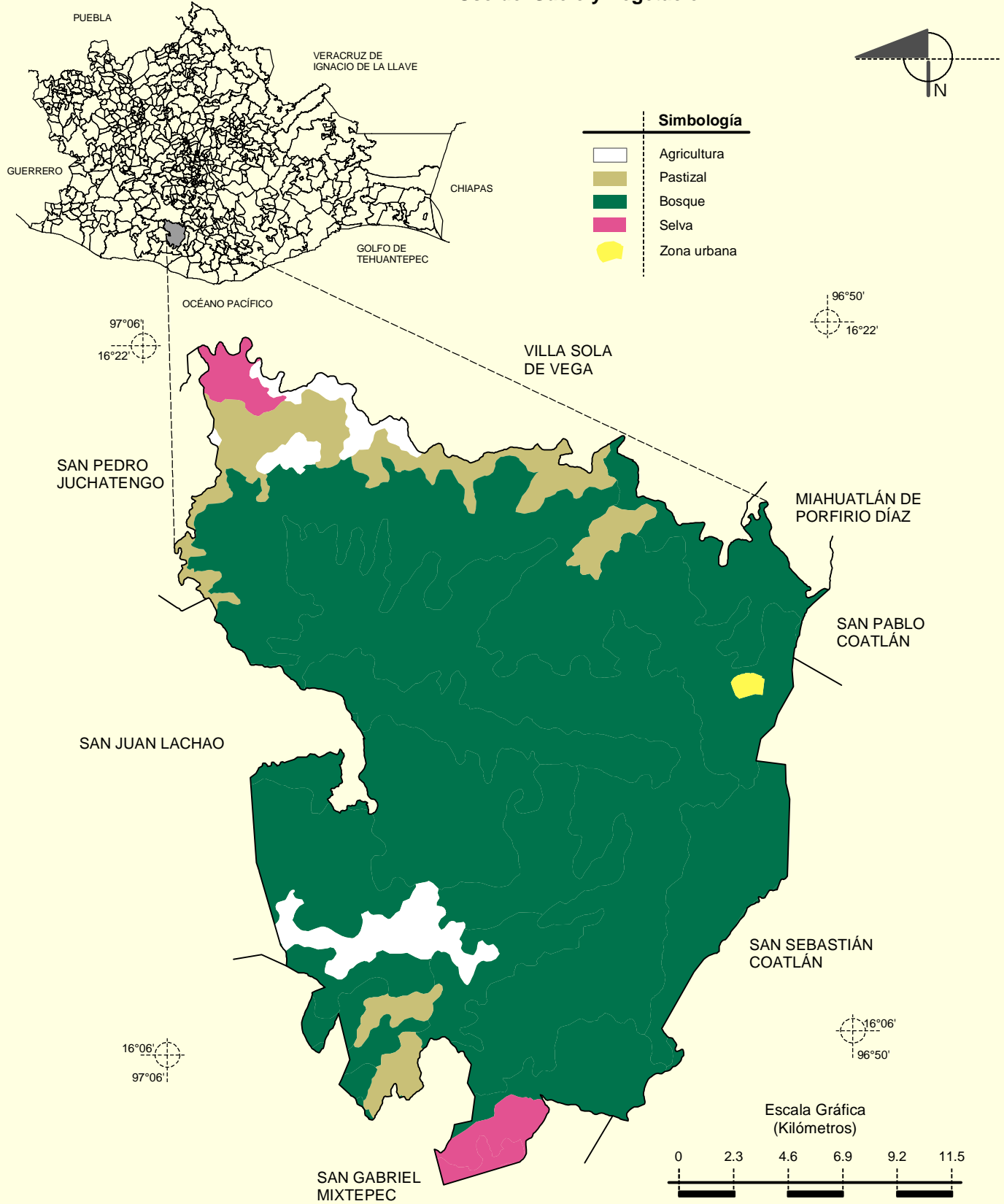


Fuente: INEGI. *Marco Geoestadístico Municipal 2005, versión 3.1.*
 INEGI. Continuo Nacional del Conjunto de Datos Geográficos de la Carta Geológica 1:250 000, serie I.

Suelos Dominantes



Uso del Suelo y Vegetación



Fuente: INEGI. Marco Geoestadístico Municipal 2005, versión 3.1.
 INEGI. Conjunto de Datos Vectoriales de Uso del Suelo y Vegetación Serie III Escala 1:250 000.