

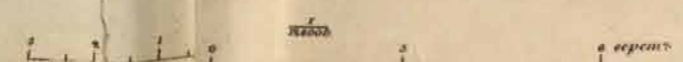


М С К О

Е

Е П С





25° 10'  
25° 20'

г. С. ПЕТЕРБУРГЪ.  
отъ Нарвы 26° 10'  
отъ Нухомы 26° 20'

26° 20'  
26° 30'

26° 40'  
26° 50'

60°  
0'

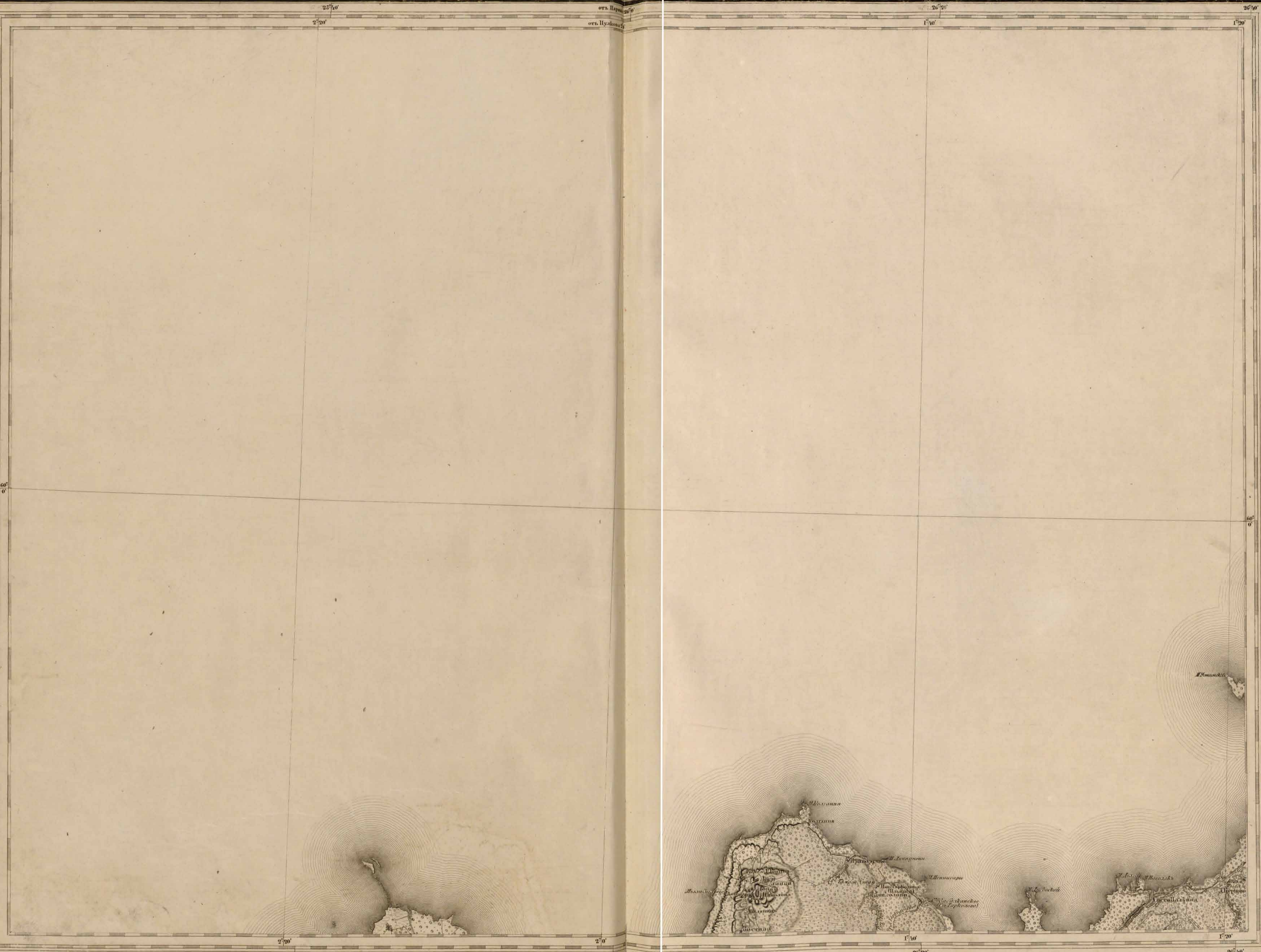
60°  
0'

25° 20'  
25° 10'

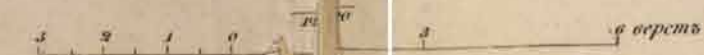
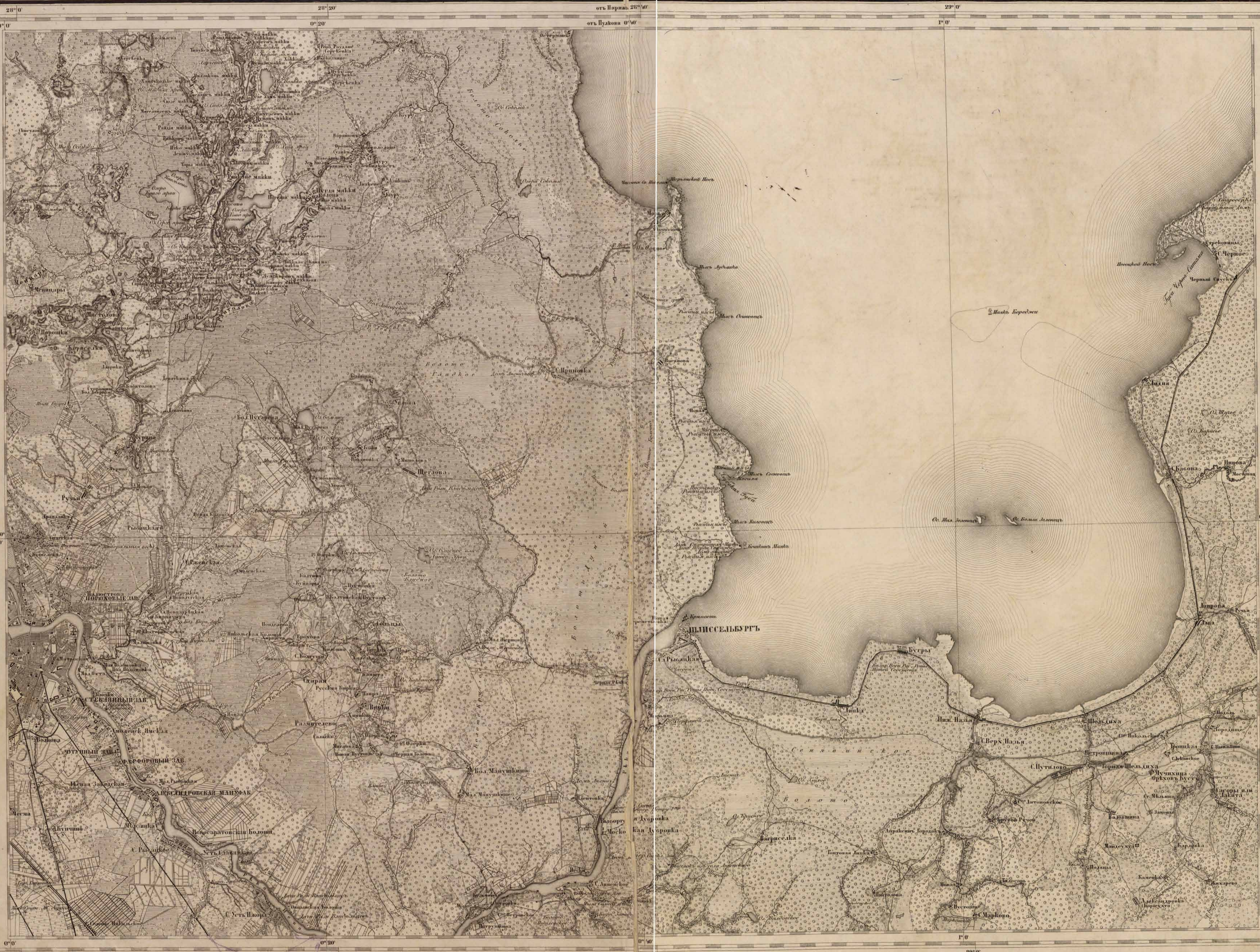
26° 10'  
26° 0'

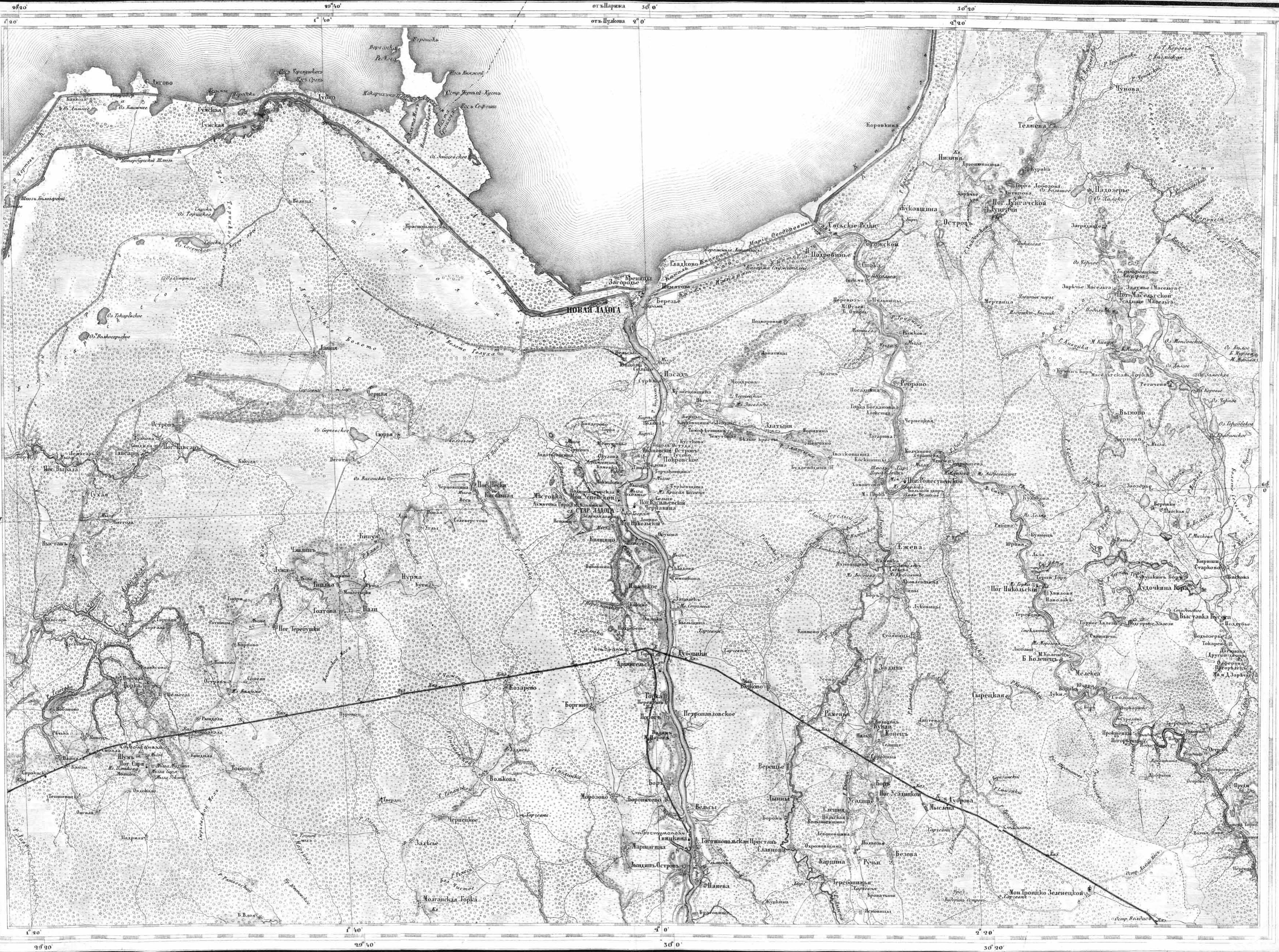
26° 20'  
26° 30'

26° 40'  
26° 50'







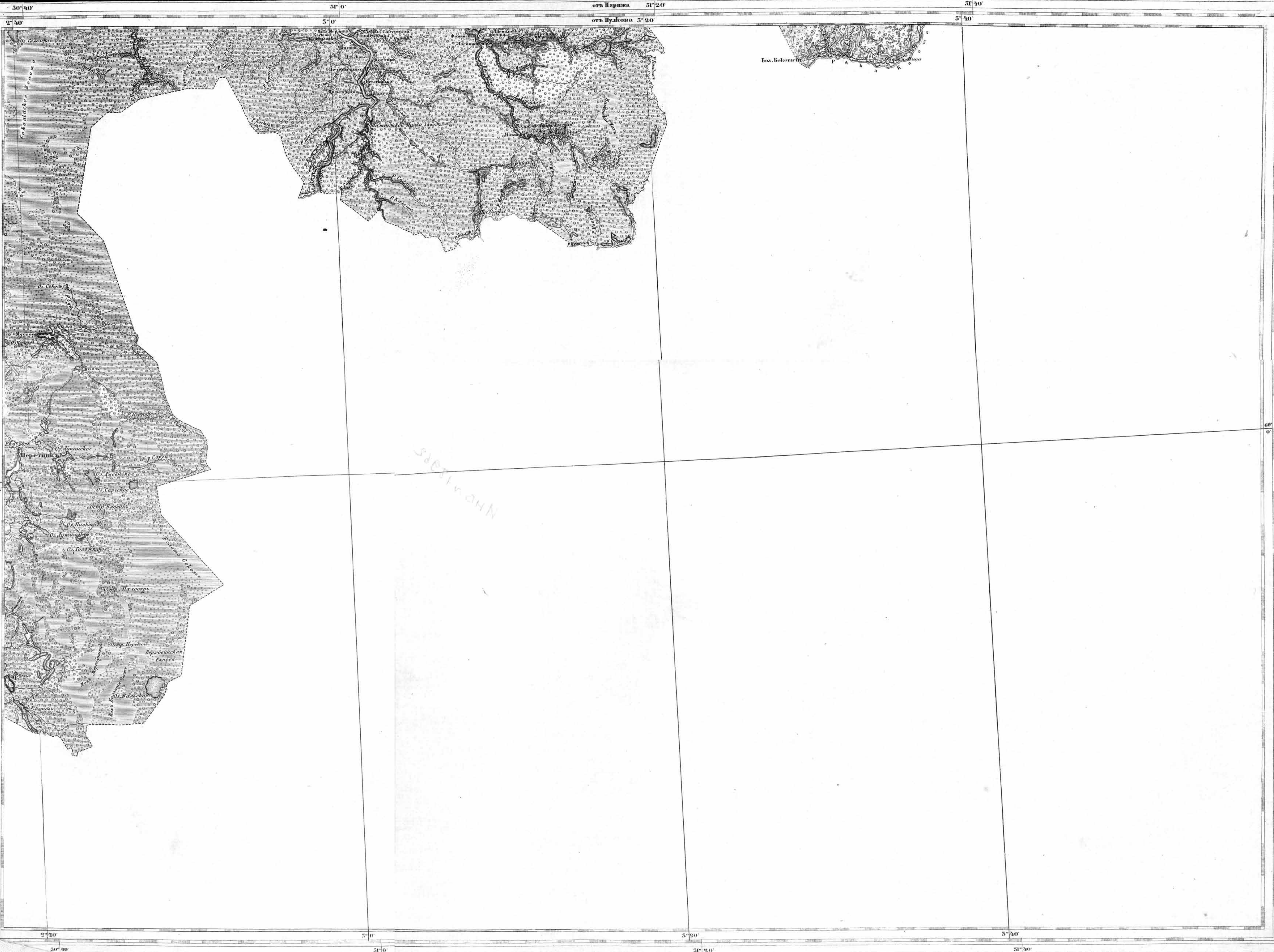




г. С ПЕТЕРБУРГСКОЙ

отъ Парижа 51°20'

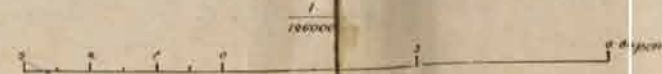
отъ Букова 3°20'

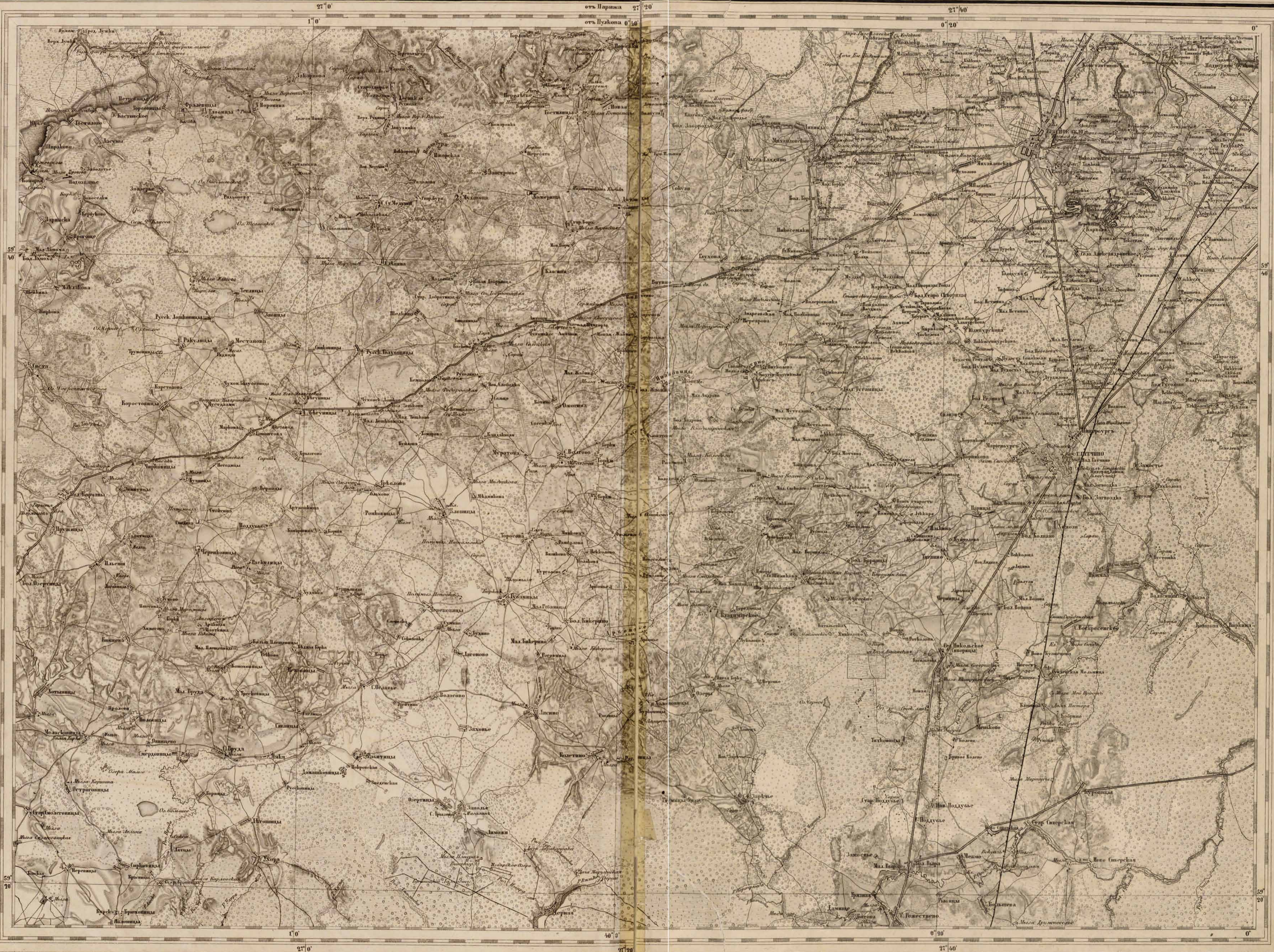


51°40' 51°20' 51°00'

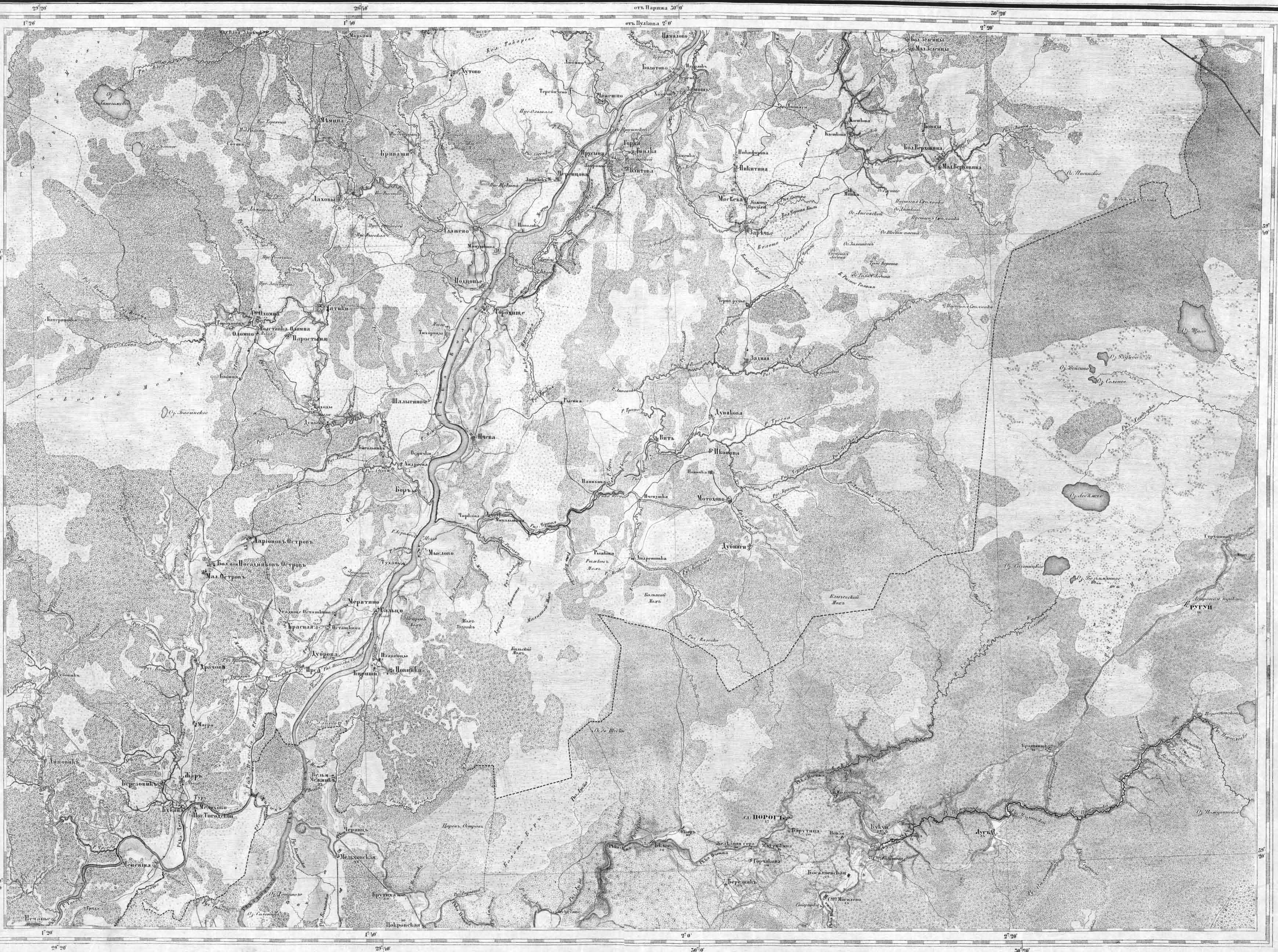
50°40' 50°20' 50°00'

51°40' 51°20' 51°00'











Ц У Д С К О Е

Гравированъ Уи. Кошаревымъ въ Санктъ-Петербургѣ у гравировальщика Уи. Кошарева.

Въ Санктъ-Петербургѣ у гравировальщика Уи. Кошарева.



23° 40'

26° 0' отъ Варшавы

26° 40'

26° 40'



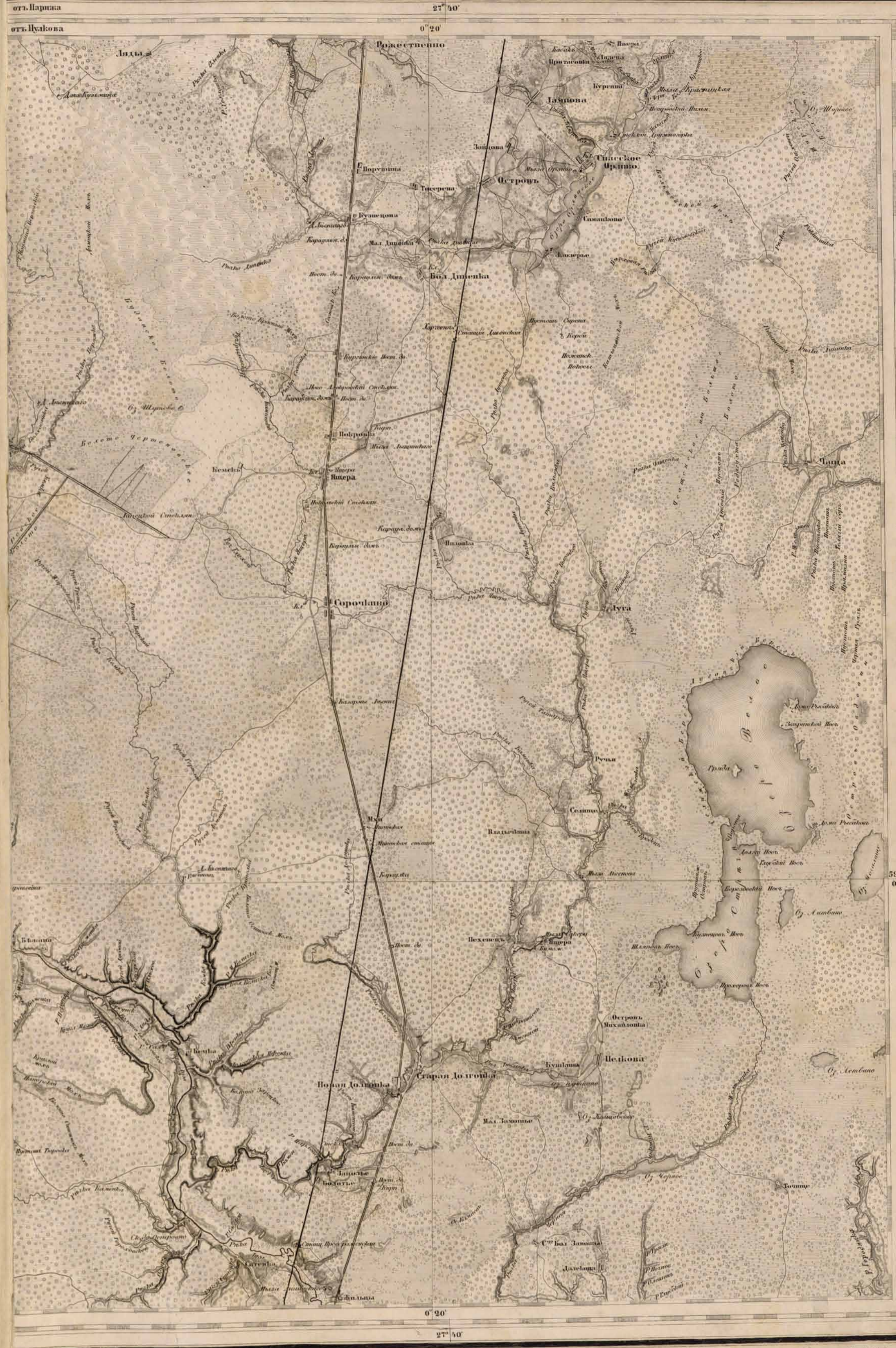
23° 20'

26° 0'

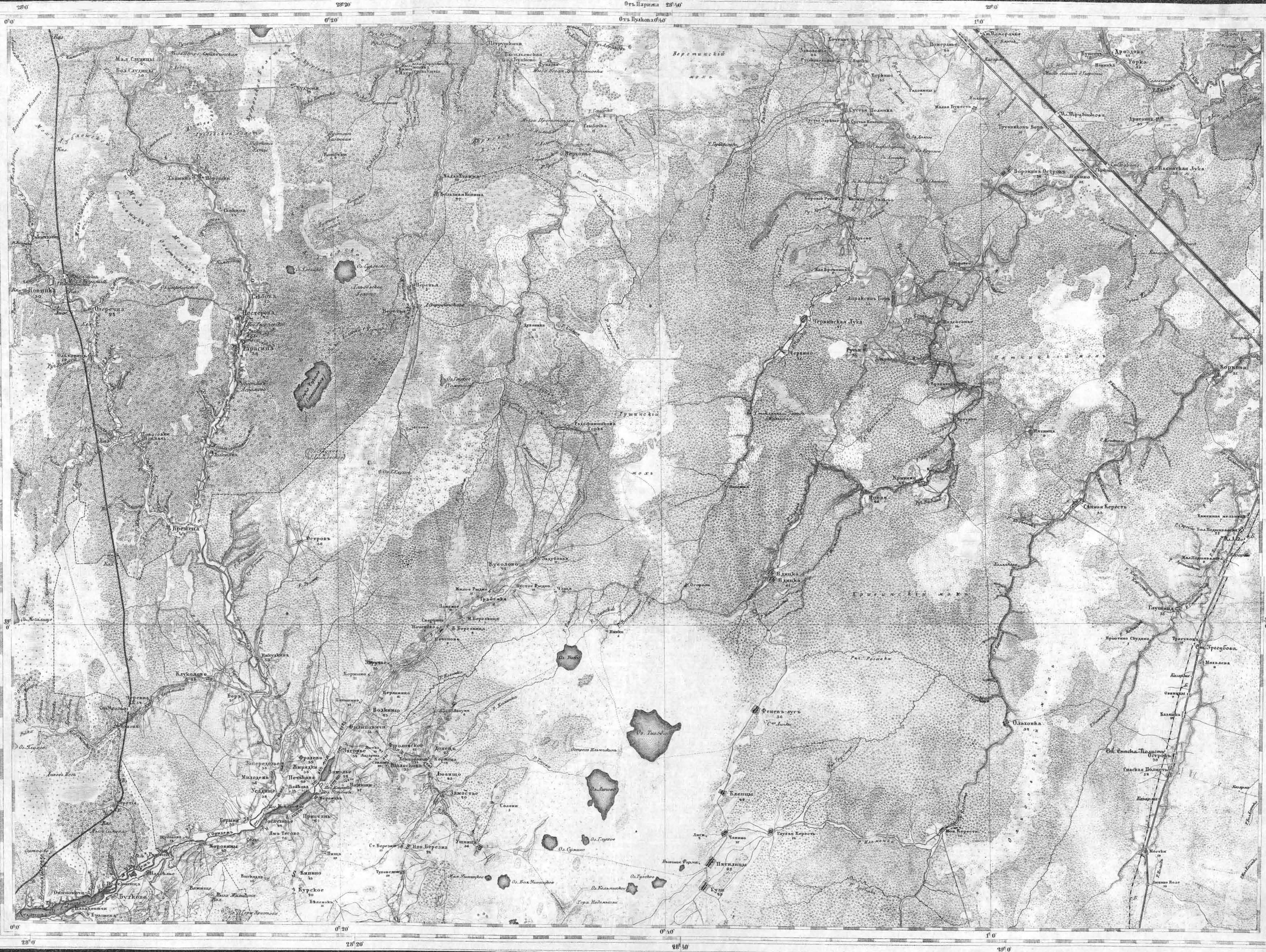
26° 20'

26° 40'



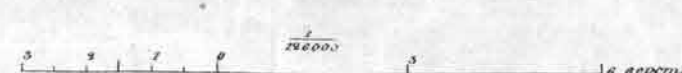






Источники: И. К. Курдюков, Шрейер, Уин. Картограф.

ПЕЧАТАНО въ VIII-1915 г.



Источники: Уин. Картограф, Житков, др. материалы по съемкам 1879 года.

27°20' 25°40' 25°0' 25°20'

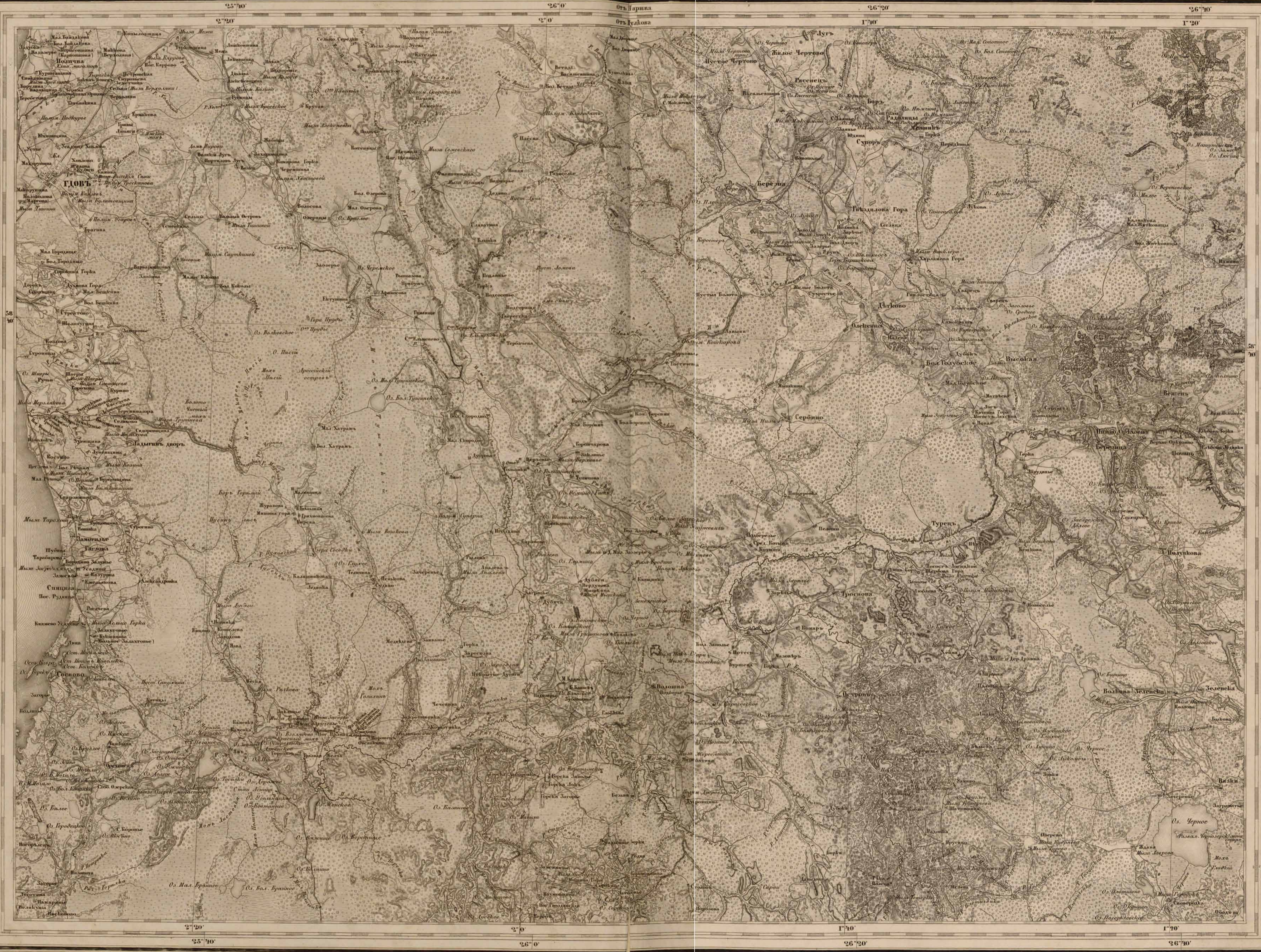


ОЗЕРО

Генералъ Иосифъ Ивановичъ, 5-й классъ, Инженеръ, съименованъ въ 1804 году.

Въ Санктъ-Петербургѣ, въ 1804 году.

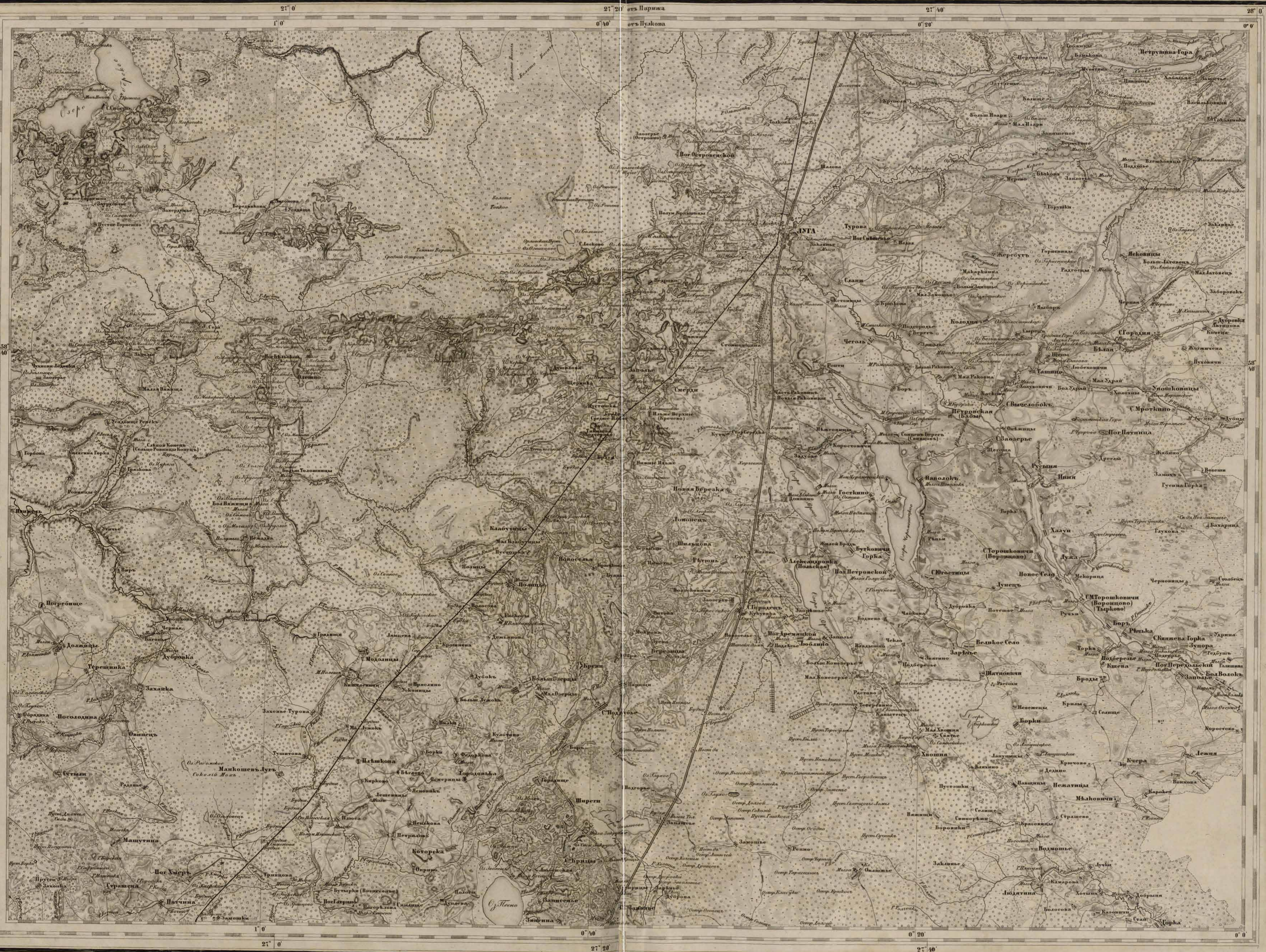


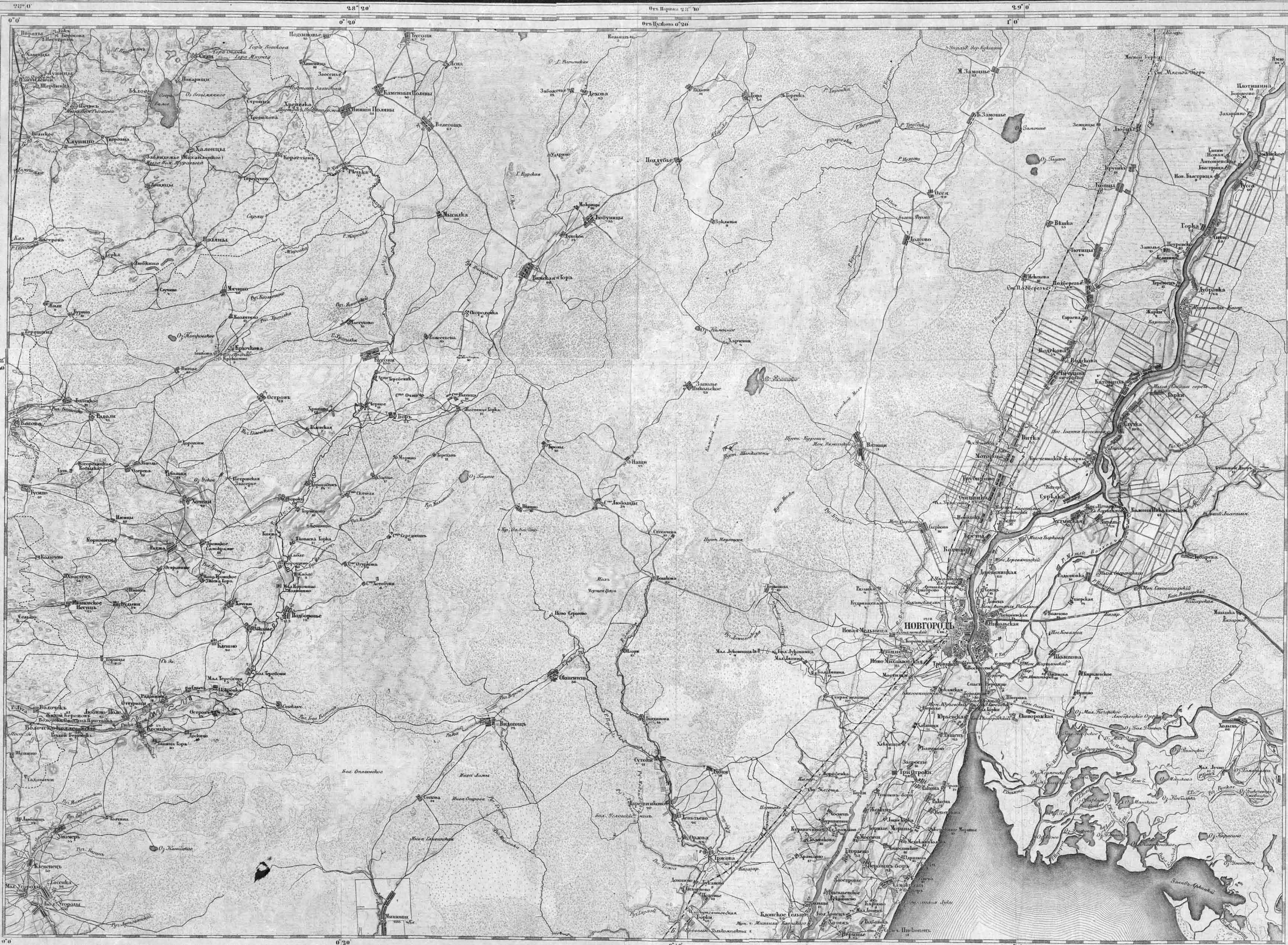


Издание 1870 года. Издательство Военно-Географического Департамента.

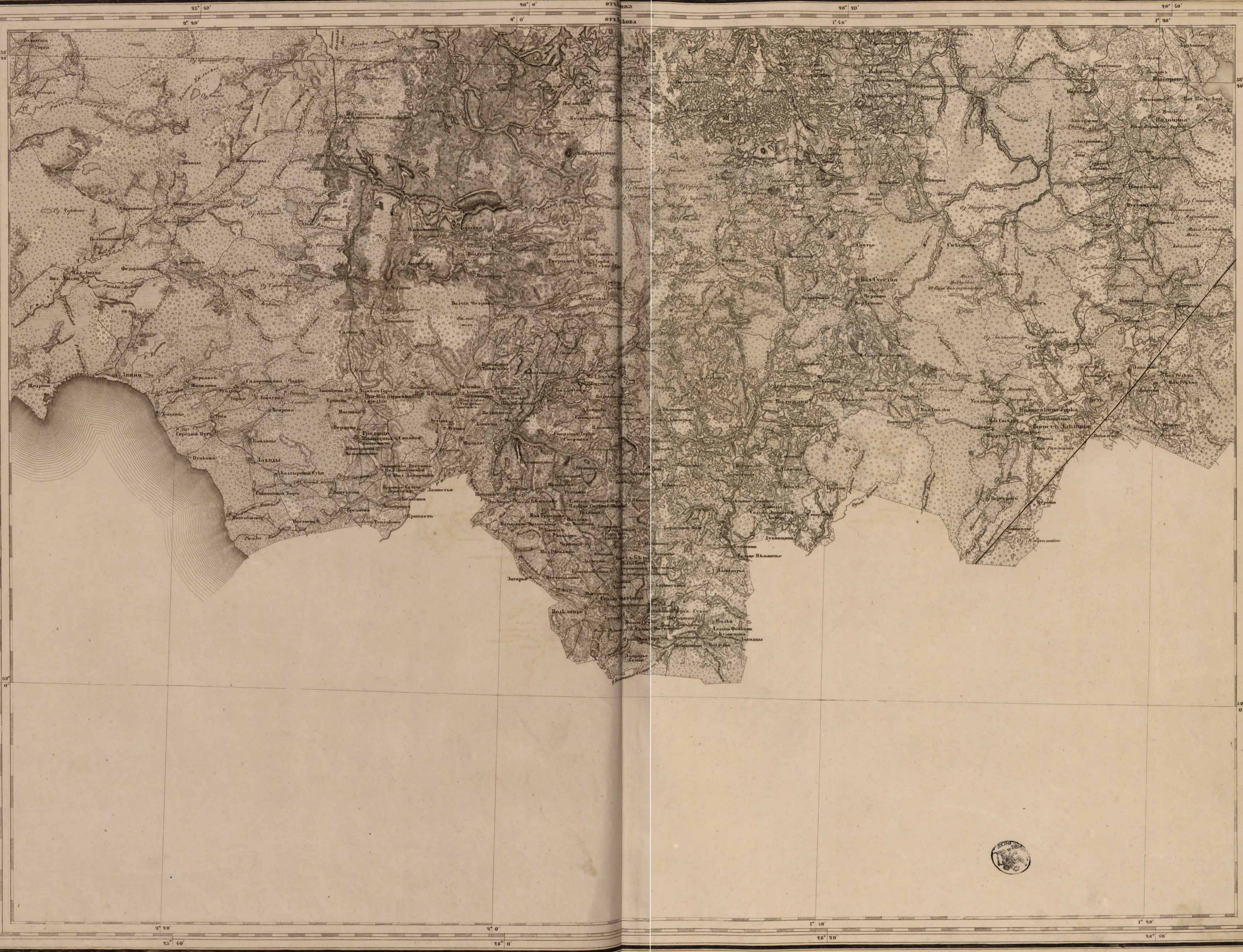
Вып. с. 104. Изд. А. Н. Петрова.















# СБОРНАЯ ТАБЛИЦА

## Военно-Топографической карты России

Масштабъ 3 версты въ дюймѣ.

