



## PROJEKTÜBERSICHT

---

Uwe Knörck

ARCHITEKTUR + MANAGEMENT  
DIPL.-ING. ARCHITEKTEN

BAMBERGER STR. 41                      10779 BERLIN  
TEL 030 / 213 66 01                      FAX 030 / 213 66 02  
E-MAIL:                                      buero@architekten-gk.de

WELSIGKE 2 / 3                      14827 WIESENBURG / MARK  
TEL 033849 / 51798                      FUNK 0171 / 415 44 78  
E-MAIL:                                      mail@uweknoerck.de

---

w w w . u w e k n o e r c k . d e

---

|   |   |
|---|---|
| Wohn- und Geschäftsbauten                 | ■ |
| Gewerbe- und Industriebauten              | ■ |
| Sonderbauten                              | ■ |
| Städtebauliche Planung                    | ■ |
| Gutachten                                 | ■ |
| Bauwerksunterhaltung und Bestandsaufnahme | ■ |
| Sonstiges                                 | ■ |

**Knörck, Uwe Dipl.-Ing. Architekt**

geb. 27.01.1951 in Berlin

|            |   |
|------------|---|
| 1966 - 69  | Lehre als Bootsbauer  |
| 1977 - 83  | Studium der Architektur an der TU Berlin                                    |
| 1984 - 90  | Mitarbeit im Büro Langeheinecke & Claussen                                  |
| seit 1990  | Eigenes Büro als freier Architekt   |
| seit 1991  | Bürogemeinschaft mit Architekt Frank Goller                                 |
| seit 1997  | Zweites Büro in Grubo-Welsingke   |
| 1997- 2003 | Fachlicher Berater der Berliner Wasserbetriebe                              |
| seit 2003  | Sachverständiger für die Bewertung von bebauten und unbebauten Grundstücken |

---

---

## Mitarbeiter

3 angestellte Architekten  
2 angestellte Bauleiter  
1 Sekretärin  
Freiberufliche Mitarbeiter / Studentische Aushilfskräfte

## Leistungsspektrum

Beratung  
Machbarkeitsstudien  
Nutzungskonzepte

Vor-, Entwurfs- und Ausführungsplanung  
Visualisierung  
Vorbereitung und Mitwirkung bei der Vergabe  
Bauüberwachung  
Objektbetreuung und Dokumentation

Gutachten  
    Schadensgutachten  
    Sachstandsgutachten / Beweissicherung  
    Bewertung von bebauten und unbebauten Grundstücken  
    Sanierungskonzeptionen  
    Denkmalpflegerische Gutachten

Facility Management  
Qualitätsmanagement  
Projektsteuerung  
Übernahme von Bauherrenleistungen  
Sicherheits- und Gesundheitsschutzkoordination

In langjähriger Zusammenarbeit mit Fachplanern für  
    Raumbildende Ausbauten  
    Freianlagen  
    Haustechnische Planung  
    Tragwerksplanung

---

**Neubau**

Neubau eines Einfamilienhauses mit angrenzendem Gewerbetrakt (Glaserei)  
Ruppiner Straße 46, Gransee / Brandenburg 1993

Neubau eines Wohnhauses mit Außenanlagen  
Radduscher Weg 3, Berlin-Karlinenhof 1997

Neubau einer Wohnanlage mit 17 Wohnungen, [1]  
Tiefgarage und Außenanlagen  
Grillostraße 14, Berlin-Marienfelde 1997-98

Neubau von zwei Mehrfamilienhäusern [2]  
Töpchiner Straße 1, Motzen / Brandenburg 1999-2001

Neubau eines Mehrfamilienhauses „Haus am See“ [3]  
Töpchiner Straße 2, Motzen / Brandenburg 2001-02

Neubau eines Wohnhauses unter Berücksichtigung alter Bruchsteinmauerwerksreste  
Weg zur Siedlung 5, Kraatz / Brandenburg 2005-06

Neubau eines Einfamilienhauses  
Adalbertstr. 11, Glienicke / Brandenburg 2007-08

Neubau eines Doppelwohnhauses in der denkmalgeschützten Wohnanlage  
Waldsiedlung Lichtenberg / Berlin 2008

Neubau von zwei Einfamilienhäusern  
Kurparksiedlung Belzig / Brandenburg 2008

**Bauen im Bestand**

Modernisierung und Instandsetzung eines Berliner Mietshauses mit Dachgeschossausbau  
in Abstimmung mit BSM und Mieterberatung  
Taborstraße 22, Berlin-Kreuzberg 1988-91

Modernisierung und Instandsetzung eines Berliner Mietshauses mit Dachgeschossausbau  
in Abstimmung mit BSM und Mieterberatung  
Viktoria-Luise-Platz 12, Berlin-Schöneberg 1988-91

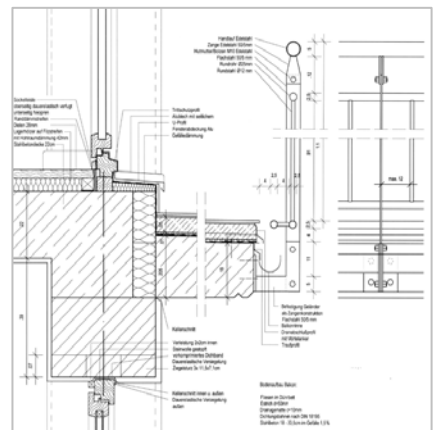
Modernisierung und Instandsetzung einer Berliner Eckbebauung  
Emanuelstraße 10 / Leopoldstraße 22, Berlin-Lichtenberg 1993-94



1



1



2



3

|   |                  |  |
|---|------------------|--|
| <p>Modernisierung und Instandsetzung von [4]<br/>7 Mehrfamilienhäusern mit Außenanlagen<br/>Werkswohnanlage der Berliner Wasserbetriebe<br/>Lindenstraße 1-7 und Am Klärwerk 1-3,<br/>Waßmannsdorf / Brandenburg</p>                        | <p>1993-96</p>   |             |
| <p>Anbau eines Wintergartens<br/>unter Berücksichtigung denkmalpflegerischer Aspekte<br/>Lüdinghauser Weg 22, Berlin-Spandau</p>  | <p>1994-95</p>   | <p>4</p>    |
| <p>Umbau, Modernisierung und Instandsetzung<br/>eines mehrgeschossigen Doppelhauses<br/>Gollanczstraße 35, Berlin-Frohnau</p>   | <p>1995</p>      | <p>4</p>    |
| <p>Umbau einer ehemaligen Kindertagesstätte<br/>zu einem Wohngebäude mit zwei separaten<br/>Ferienwohnungen<br/>Dorfstraße 30, Mörz / Brandenburg</p>   | <p>1996</p>      |             |
| <p>Umbau eines Vierseitenhofes zu einer<br/>Mehrfamilien-Wohnanlage<br/>Dorfstraße 14, Lübnitz / Brandenburg</p>  | <p>1997</p>      |             |
| <p>Instandsetzung und Modernisierung mit Ausbau<br/>von Dachgeschosswohnungen u. Bestandsaufnahme,<br/>Bestandsplänen und Abgeschlossenheitsbescheinigung<br/>Wohlgemuthstraße 29, Berlin-Treptow</p>                                       | <p>1997-98</p>   | <p>4</p>   |
| <p>Umbau bzw. Modernisierung und Instandsetzung<br/>eines Doppelhauses mit Nebengelass<br/>Welsigke 2/3, Wiesenburg / Mark / Brandenburg</p>  | <p>1997-98</p>   | <p>5</p>   |
| <p>Umbau bzw. Rekonstruktion und Instandsetzung [6]<br/>eines denkmalgeschützten mehrgeschossigen<br/>Wohnhauses der Berliner Wasserbetriebe<br/>Zwischenpumpwerk Lichtenberg, Wohnhaus C<br/>Landsberger Allee 230, Berlin-Lichtenberg</p> | <p>1998</p>      |            |
| <p>Sanierungs- und Umbauarbeiten eines [5]<br/>Wohn- und Stallgebäudes<br/>Dorfstraße 5, Verlorenwasser / Brandenburg</p>   | <p>1998-2000</p> |           |
| <p>Rekonstruktion bzw. Umbau und Instandsetzung [7]<br/>eines westfälischen Bauernfachwerkhauses<br/>unter Beteiligung des Westfälischen Amtes<br/>für Landes- und Denkmalpflege<br/>Dackmar 5 a, Sassenberg / Nordrhein-Westfalen</p>      | <p>1999-2002</p> | <p>6</p>  |
| <p>Umbau, Modernisierung und Instandsetzung<br/>eines Wohnhauses mit Stallungen und Nebengelassen<br/>Dorfstraße 15, Buchholz / Brandenburg</p>   | <p>2000-01</p>   |           |
| <p>Umbau eines unter Denkmalschutz stehenden<br/>Speichers zu einem Wohnhaus<br/>Delsener Heide 1, Telgte / Nordrhein-Westfalen</p>   | <p>2001-02</p>   | <p>7</p>  |

Aufstockung eines Stallgebäudes zu einer Mehrfamilien-Wohnanlage  
Dorfstraße 14, Lübnitz / Brandenburg

2002-03



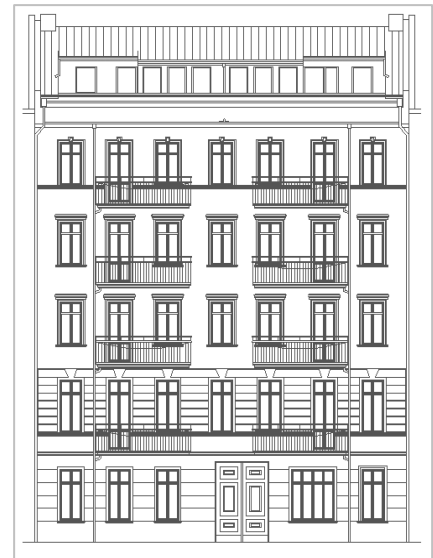
Umbau und Instandsetzung einer denkmal- [9]  
geschützten ehemaligen Wassermühle  
zu einem Wohnhaus  
Neumühlenstraße 10, Harsewinkel / NRW

2005- 06

Modernisierung und Instandsetzung [8]  
Vorder- und Hinterhaus mit 23 Wohneinheiten  
einschließlich Dachgeschossausbau  
Buchholzer Straße 4, Berlin-Prenzlauer Berg

2005-06

7



Sanierung und Umbau eines denkmalgeschützten  
Fachwerkes  
Ostortstraße 7, Harsewinkel / Nordrhein-Westfalen

2007-09

Sanierung und Umbau einer Revierförsterei  
mit Wohneinheit  
Berlin-Tegel

2007-08

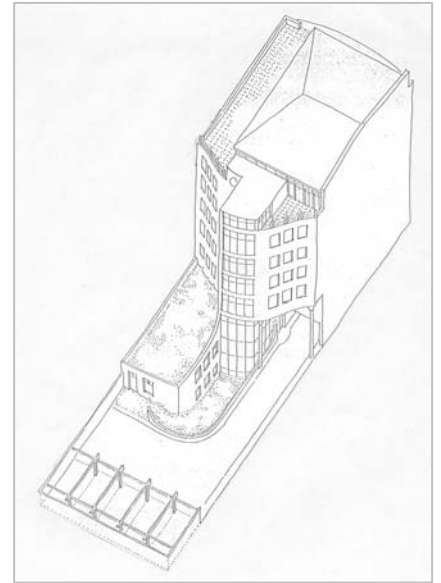
8



9

**Neubau**

- BBR Einkaufszentrum mit Tiefgaragenanlage  
Johannisthaler Chaussee 299, Berlin-Buckow  
Mitarbeit Büro Langeheinecke & Claussen 1988
- Neubau eines Bürogebäudes unter Berücksichtigung denkmalpflegerischer Aspekte  
Jacobsenweg 41, Berlin-Reinickendorf  
Mitarbeit Büro Langeheinecke & Claussen 1990-92
- Wohn- und Geschäftshaus [10] als Baulückenschließung (Planung)  
Bergmannstraße 23, Berlin-Kreuzberg 1992
- Einkaufspassage mit Wohnungen und Büros (Planung)  
Frankfurter Straße 50, Lübben / Brandenburg 1993
- Neubau eines Wohn- und Geschäftshauses  
Osnabrücker Straße 7, Berlin-Charlottenburg  
Projektsteuerung in Zusammenarbeit mit dem Büro Haasch + Rieck 1997
- Wohn- und Geschäftshäuser mit 30 WE, 8 Läden, Büros und Arztpraxen (Planung)  
Köpenicker Straße 184 – 190, Berlin-Marzahn 1997-98
- DBB Forum Berlin (Detailplanung Dach / Fassade)  
Friedrichstraße 165 – 166, Berlin-Mitte 2001
- Neubau eines Mehrfamilienwohn- und Geschäftshauses mit Tiefgarage  
Töpchiner Straße 1, Motzen / Brandenburg 2001-02
- Wohn- und Gewerbegebäude  
Gruboer Hauptstr. 18, Wiesenburg / Mark / Brandenburg 2001-02



10

**Bauen im Bestand**

- Rekonstruktion und Instandsetzung eines denkmalgeschützten Wohnhauses mit Gewerbehof  
Prinzenallee 83, Berlin-Wedding  
Mitarbeit Büro Langeheinecke & Claussen 1986-89
- Modernisierung und Instandsetzung [11] eines Wohn- und Geschäftshauses in Abstimmung mit der Stadtbildpflege  
Güntzelstraße 23, Berlin-Wilmersdorf 1991



11

**Neubau**

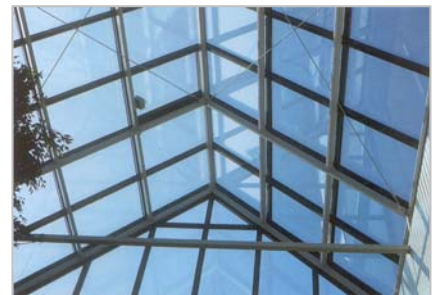
|  |           |
|--|-----------|
| Neubau eines mehrgeschossigen [12]<br>Büro- und Fabrikationsgebäudes<br>Bredower Straße, Zeestow / Brandenburg                         | 1993-94   |
| Erweiterungsbau einer Fabrikhalle mit Büros und<br>Sozialeinrichtungen<br>Miraustrasse 4, Berlin-Reinickendorf                         | 2004      |
| Neubau einer LKW Wartungs- und Waschhalle<br>Dorfstraße, Wiesenburg / Mark / Brandenburg   | 1997-98   |
| Neubau einer Fahrzeugwartungs- und Reparaturhalle<br>Lindenstraße, Brück / Brandenburg   | 1998      |
| Neubau eines mehrgeschossigen Kaufhauses [13]<br>mit Stellplatz und Außenanlagen<br>Märkische Allee 161, Berlin-Marzahn                | 1998–2000 |
| Neubau einer zweigeschossigen Verkaufshalle<br>mit Sozial- und Bürotrakt<br>Freienwalder Straße 2-3, Neuenhagen / Brandenburg          | 2000      |
| Neubau von zwei Produktionshallen mit<br>Bürogebäude und Verbindungskantinenbau (Planung)<br>Verbindungsweg, Fredersdorf / Brandenburg | 2001      |
| Neubau eines Büro- und<br>Fabrikationsgebäudes (Galvanik)<br>Am Gleis 1, Oranienburg / Brandenburg                                     | 2001      |
| Neubau einer Produktionshalle mit<br>Sozial- und Bürotrakt<br>Gewerbering 15a, Zeestow / Brandenburg                                   | 2002      |
| Büro- und Einkaufszentrum (Planung)<br>Cottbusser Straße, Königs Wusterhausen / Brandenburg  | 1995      |
| Neubau einer Produktionshalle<br>Miraustrasse 2, Berlin-Wittenau   | 2005-06   |



12



13



13

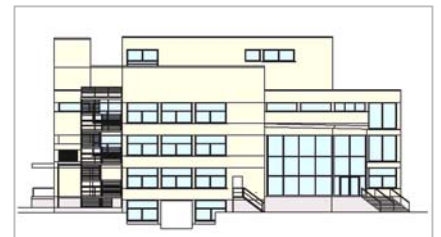


**Bauen im Bestand**

- Umbau einer unter Denkmalschutz stehenden Fabrikhalle (erbaut 1897) zu einer Bildhauerwerkstatt mit Verwaltungstrakt  
 Osloer Straße 102, Berlin-Wedding  
 Mitarbeit Büro Langeheinecke & Claussen 1984-86
- Umbau und Erweiterung eines SB-Marktes  
 Heerstraße, Berlin-Spandau 1990
- Umbau einer vorhandenen Halle zu einem SB-Markt  
 Gärtnerstraße, Guben / Sachsen 1991
- Sanierung und Instandsetzung des unter [14] Denkmalschutz stehenden Abwasserpumpwerkes sowie des Wohnhauses mit Stadtbibliothek des Bezirkes Weißensee  
 Pistoriusstraße 127, Berlin-Weißensee 1993-95
- Umbau einer Fabriketage zu Büroräumen für Datentechnik  
 Badensche Straße 29, Berlin-Wilmersdorf 1992
- Umbau einer Flugzeugwartungshalle zu einem Kaufhaus  
 Rudower Chaussee 4, Berlin-Adlershof 1993
- Umbau und Erweiterung eines SB-Marktes  
 Reichenberger Straße 145-146, Berlin-Kreuzberg 1994
- Umbau einer Arztpraxis für Radiologie mit Aufstellung eines Kernspintomographen  
 Bozener Straße 17, Berlin-Schöneberg 1995
- Um- und Erweiterungsbau eines SB-Marktes  
 Ringbahnstraße 82-86, Berlin-Tempelhof 1995
- Umbau und Erweiterungsplanung [15] eines mehrgeschossigen Kaufhauses  
 Haynauer Straße 69, Berlin-Lankwitz 1995-96
- Umbau einer Fabriketage zu einer Ausbildungsstätte (Berufsakademie für Heilpraktiker)  
 Bundesallee 87 - 88, Berlin-Schöneberg 1996
- Umbau eines mehrgeschossigen Warenhauses  
 Siemensdamm 45/46, Berlin-Spandau 1997-98
- Umbau, Rekonstruktion und Instandsetzung eines [16] mehrgeschossigen Wohngebäudes zu einer Kaufhauserweiterung, Büros mit Verwaltungs- und Sozialräumen sowie Cafeteria  
 Drontheimer Straße 30-32, Berlin-Wedding 1997-98
- Umbau eines mehrgeschossigen Warenhauses [17]  
 Blücherplatz, Berlin-Kreuzberg 1998-99



14



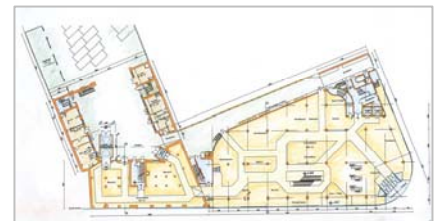
15



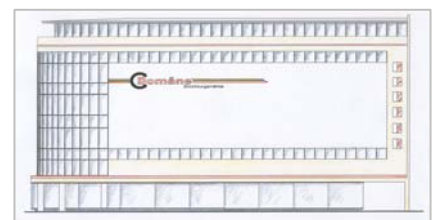
15



16



17



17

**Neubau**

Neubau einer Naturschutzbeobachtungsstation 1991-92  
Baitz / Brandenburg

Hafenanlage am Havel-Kanal mit 1993  
Schiffsanlegestelle, Büros, Wartungs- und Werk-  
hallen, Tankstelle sowie Wohnungsbauten (Vorplanung)  
Zeestow / Brandenburg

Neubau eines Seniorenwohn- und Pflegeheimes [18] 2003-04  
und Erweiterung der bestehenden Einrichtung  
„Haus Rixdorf“ mit 81 Pflegeeinheiten und  
98 Betten (Planung)  
Kranoldstraße 19-20, Berlin-Neukölln



18

**Bauen im Bestand**

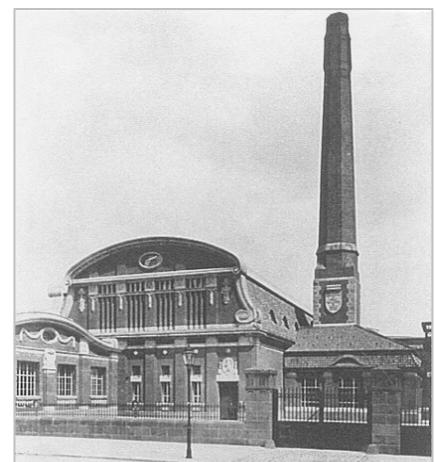
Rekonstruktion und Sanierung 1986-90  
der Außenfassade und Rekonstruktion  
bzw. Instandsetzung des Gemeindehauses  
der St. Pauls Kirche  
in Abstimmung mit der Denkmalpflege  
(1832 - 1834 nach Plänen von Karl Friedrich Schinkel erbaut)  
Pank-, Ecke Badstraße, Berlin-Wedding  
Mitarbeit Büro Langeheinecke & Claussen



19

Modernisierung und Instandsetzung der Luisenkirche [19] 1986-90  
insbesondere Umgestaltung der Innenräume  
in Abstimmung mit der Denkmalpflege  
(erbaut 1716 nach Plänen von Philipp Gerlach,  
umgebaut 1823 von Karl Friedrich Schinkel)  
Gierkeplatz 4, Berlin-Charlottenburg  
Mitarbeit Büro Langeheinecke & Claussen

Umbau bzw. Rekonstruktion eines Gaststättengebäudes 1992  
zu einer Naturschutztagungsstätte, Dachgeschossausbau und  
Herstellung der Seminarräume  
Im Winkel 13, Baitz / Brandenburg



20

Rekonstruktion eines unter Denkmalschutz [20] 1991-92  
stehenden Abwasserpumpwerkes (Rechenhaus)  
Erich-Weinert-Straße 131, Berlin-Prenzlauer Berg

Rekonstruktion des unter Denkmalschutz 1993-94  
stehenden Fördermaschinenhauses A (erbaut 1893)  
des Wasserwerkes Friedrichshagen der Berliner Wasserbetriebe  
Fürstenwalder Damm 602, Berlin-Friedrichshagen

Umbau eines ehemaligen Gutsschlosses zu 1994  
einem Weiterbildungszentrum (Planung)  
der Berliner Wasserbetriebe  
Blossin / Brandenburg



21

Umbau, Rekonstruktion und Instandsetzung [21] 1994-95  
eines unter Denkmalschutz stehenden Gebäudes  
zu einem Betriebsrestaurant  
Wasserwerk Friedrichshagen der Berliner Wasserbetriebe  
Fürstenwalder Damm 602, Berlin-Friedrichshagen

Umbau eines unter Denkmalschutz stehenden [22]  
Drostenhofes (Planung) einschließlich der  
dazugehörigen Nebengelasse / Stallungsgebäude  
Telgte, Nordrhein-Westfalen

1996



22

Umbau und Rekonstruktion  
Abwasserpumpwerk Köpenick 1a  
erbaut 1905, denkmalgeschützt  
Am Generalshof 5, Berlin-Köpenick

1997-99

Umbau bzw. Rekonstruktion und Instandsetzung [23]  
einer unter Denkmalschutz stehenden Maschinenhalle  
mit Schornsteinanlage der Berliner Wasserbetriebe  
Zwischenpumpwerk Lichtenberg, Maschinenhaus D  
Landsberger Allee 230, Berlin-Lichtenberg

1998



23

Sanierung und Instandsetzung der unter [24]  
Denkmalschutz stehenden Gebäude  
Maschinenhaus C, Schmiede und Pegelturm  
des Zwischenpumpwerks Lichtenberg  
Landsberger Allee 230, Berlin-Lichtenberg

1998-2001

Sanierung und Instandsetzung des unter  
Denkmalschutz stehenden Maschinenhauses B  
des Zwischenpumpwerks Lichtenberg  
Landsberger Allee 230, Berlin-Lichtenberg

2005-2006



24

Sanierung und Instandsetzung des unter [25]  
Denkmalschutz stehenden Maschinenhauses A  
des Zwischenpumpwerks Lichtenberg  
Landsberger Allee 230, Berlin-Lichtenberg

2005-2006

Grundschule am Sandhaus [26]  
Komplette Sanierung der unter denkmalgeschützten  
Anlage.  
Die Maßnahme fand im Rahmen der  
Förderprogramme IZBB und SSSP statt  
Wiltbergstraße 37-39, Berlin-Buch

2008-2009



25

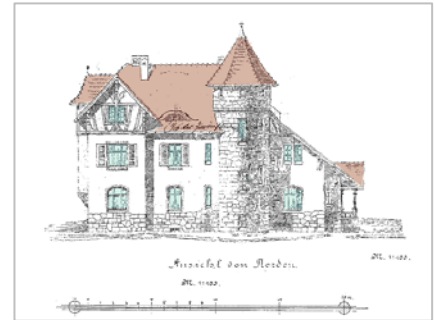
Revierförsterei Tegel-See  
Komplette Sanierung einschließlich Schaffung  
neuer Grundrisslösungen

seit 2008



26

Forstamt Grunewald [27] 2008  
 Umbau / Sanierung des denkmalgeschützten  
 Forstamtes. Erneuerung Dach und Sanierung  
 der Gebäudehülle und Umbau des Dachgeschosses  
 Königsallee 80, Berlin-Zehlendorf



27

Forsthaus Paulsborn [28] seit 2008  
 Umbau und Sanierung des denkmalgeschützten  
 Hotel- und Gaststättengebäudes  
 Hüttenweg 90, Berlin-Zehlendorf

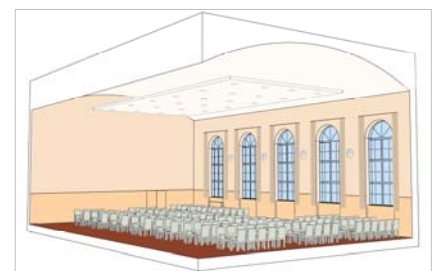


28

Freie Universität Berlin 2008  
 Institut für Religionswissenschaft  
 Umbau und Sanierung der Gebäude  
 Goßlerstr. 2-4, Berlin

Freie Universität Berlin 2008-2009  
 Osteuropainstitut  
 Sanierung der Dachkonstruktion des Institutes für  
 Politik und Sozialwissenschaften  
 Garystr. 55, Berlin

Rosa-Luxemburg-Oberschule [29] seit 2009  
 Umbau einer Turnhalle zu einer Mensa  
 Kissingenstraße 12, Berlin



29

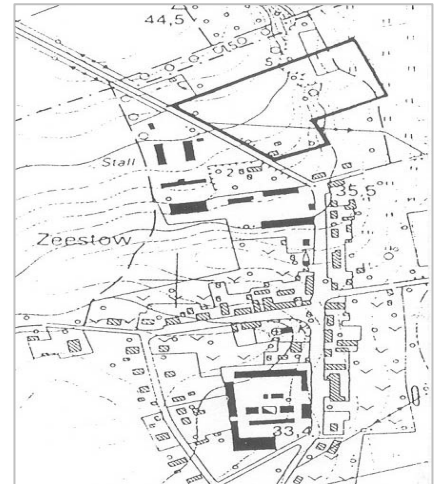
Freie Universität Berlin 2010  
 Institut für Theoretische Physik  
 Sanierung von Hörsälen  
 Arnimallee 14, Berlin

Freie Universität Berlin seit 2009  
 Institut für Biologie  
 Sanierung von diversen Laborräumen  
 Königin - Luise - Straße 12-16, Berlin



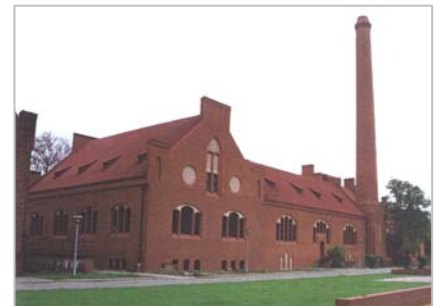
Zwischenpumpwerk Landsberger Allee, Berlin-Lichtenberg

- |  |         |
|--|---------|
| Erarbeitung eines Vorhaben- und Erschließungsplanes für die Ansiedlung eines Wohn- und Gewerbegebietes Bredower Straße, Zeestow / Brandenburg                | 1992    |
| Erarbeitung eines Vorhaben- und Erschließungsplans für die Ansiedlung eines Wohn- und Gewerbegebietes Frankfurter Straße, Lübben / Brandenburg               | 1994    |
| Erarbeitung eines städtebaulichen Planungskonzepts eines Erholungsparks mit Freibadanlage „Stillinge“ Dessau-Stillinge / Sachsen-Anhalt                      | 2001    |
| Erarbeitung eines vorhabenbezogenen Bebauungsplanes<br>Gölsdorfer Straße, Eggersdorf / Brandenburg<br>In Zusammenarbeit mit Dr. Dipl.-Ing. Ute Langeheinecke | 2001-02 |



Bauwerksunterhaltung und Bestandsaufnahme ■

- |   |           |
|---|-----------|
| Schadensaufnahme und -bewertung eines Wohnhauses mit laufender Bauwerksunterhaltung des Gewerbehofes unter denkmalpflegerischen Aspekten Prinzenallee 83, Berlin-Wedding  | 1991      |
| Schadensaufnahme, -bewertung und Bauwerksunterhaltung von 11 Kinderheimen des Jugendaufbauwerkes in verschiedenen Berliner Stadtbezirken in Zusammenarbeit mit dem Büro Kummer, Sannig, Bausch  | 1996-97   |
| Schadensaufnahme, -bewertung und Bauwerksunterhaltung von 10 Oberstufenzentren in verschiedenen Berliner Stadtbezirken in Zusammenarbeit mit dem Büro Kummer, Sannig, Bausch  | 1996-99   |
| Begutachtung, Kosten- und Sanierungsplanung, sowie Betreuung der Sanierungsmaßnahmen von unterschiedlichen Gebäuden (Wohnhäuser, Wasser- und Abwasserwerke, Zwischenpumpwerke, Verwaltungs- und Lagergebäude) der Berliner Wasserbetriebe | 1997-2003 |



Bestandsermittlung eines unter Denkmalschutz stehenden Wohngebäudes der Berliner Wasserbetriebe  
Rudolfstraße 15, Berlin-Friedrichshain

1995



DBB Forum Berlin „Haus der Demokratie“  
Erarbeitung einer detaillierten Bestandsdokumentation unter besonderer Beachtung der denkmalpflegerischen Aspekte, sowie Planung von Detaillösungen  
Friedrichstraße 165 – 168 / Behrenstraße, Berlin-Mitte

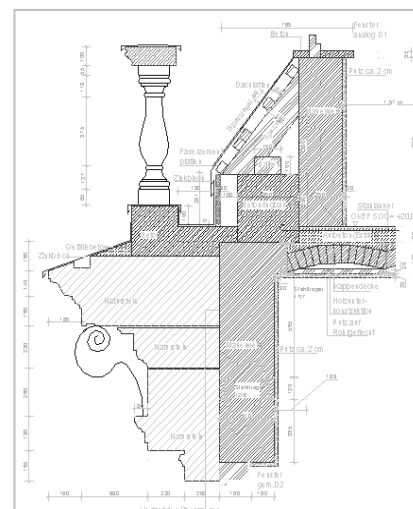
2000-01

Bestandsbewertung Wohn- und Geschäftshaus  
Kaiserin- Augusta - Allee 30 / Neues Ufer 10, Berlin-Tiergarten

2000

Begutachtung und Bewertung von Hochwasserschäden für die Allianz Versicherung  
Dessau, Raguhn, Schierau, Jeßnitz, Kakau und Elster, Sachsen-Anhalt

2002



Fachlicher Berater der Bauabteilung der Berliner Wasserbetriebe  
Schwerpunkte: Ausführungsplanung, Denkmalpflege und Bauausführung

Sachverständiger für Bewertung von bebauten und unbebauten Grundstücken  
Teilnahme am Lehrgang der IHK Berlin  
Umfang 160 Unterrichtsstunden

2003

Lehrgang Sicherheits- und Gesundheitsschutzkoordinator

2003

Gewinn des Wettbewerbs für Neubau eines Abwasserpumpwerkes der Berliner Wasserbetriebe  
Chausseestraße 95, Berlin-Mitte

2006

