



# NOCHEPOLAR

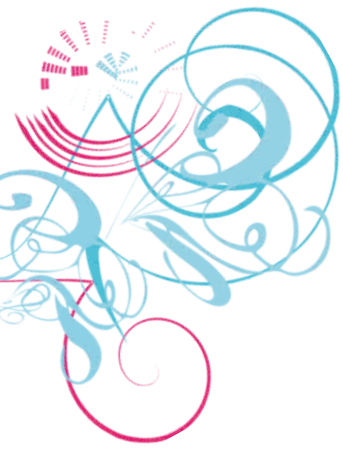
*somostantascosasquenoentranenunslogan*

Documento Institucional



[www.nochepolar.com](http://www.nochepolar.com)

Una publicación de Editorial Polar



## Manifiesto

Proponemos hablar un idioma propio, que nos incluya y nos identifique.

Proponemos hablar un idioma extraño que nos obligue a entender nuevas cosas.

Proponemos hablar temas nuevos de una forma conocida.

Proponemos hablar temas conocidos de una forma nueva

Proponemos hablar con imágenes, con puestas y apuestas visuales.

Proponemos ser propios y ajenos, foráneos y locales, aldeaglobalistas y regionales.

Proponemos un antón nuevo, en el que cada cual atienda todos los juegos.

Proponemos todos los juegos.

Proponemos el imperio del lector, quien con su lectura nos dé vida y forma.

Proponemos crear, apostar, improvisar, perfeccionar, hablar, gritar, susurrar, contar.

Proponemos proponer.

En fin, proponemos nochepolear.

Bienvenidos.



PERSONAJES DE TAPA 2010



DOUTDES ROCK  
ENERO



GUSTAVO MICHELOUD  
FEBRERO



CHRISTIAN LATORRE  
MARZO



FLOR NIETO  
ABRIL



SEBA CARDOZO  
MAYO



IRINA SVOBODA  
JUNIO



# NOCHEPOLAR

*somostantascosasquenoentranenunslogan*

Noche Polar es la publicación estrella de Editorial Polar SRL, multimedios patagónico especializado en la generación de contenido y desarrollo de nuevos medios de comunicación. La revista es el producto principal del Grupo y su marca forma parte fundamental del crecimiento regional de la editorial.

La publicación propone de forma innovadora las últimas tendencias de diseño, arte, ocio y entretenimiento en la región, con el objetivo de generar un estilo de vida propio en el sur. A partir de su lanzamiento hace poco más de 2 años, Noche Polar ha logrado posicionarse en el segmento joven de la Patagonia sur entregando contenidos de calidad a un público identificado con la marca.

De la mano de un equipo interdisciplinario de jóvenes comprometidos con la cultura, el diseño, la comunicación y el marketing, la revista llega todos los meses con una variada oferta de interés para un público sofisticado y exigente, incluyendo la cobertura de eventos especiales, producciones de moda y fotografía, entrevistas con personalidades de la cultura y el espectáculo y un desarrollo editorial con notas e informes que el público de la región demanda.

## Nuestra Misión

**Renacemos todos los días para brindar un servicio de comunicación y entretenimiento a la sociedad a través de la creación de contenidos y el desarrollo de medios innovadores basados en el talento y la diversidad de nuestra Patagonia.**



**Oro Negro.**  
Producción de Moda.  
en la meseta  
patagónica.  
Por Sergio Miranda y  
Lucrecia César.

A través de un diálogo plural, Noche Polar desarrolla paralelamente nuevos canales de comunicación con el fin de extender la capacidad interactiva de los “productos polares”. En la actualidad, el Grupo se encuentra desarrollando una comunidad en las redes sociales y su portal web (nochepolar.com) además de realizar todos los meses diferentes acciones de promoción, organización de eventos y patrocinio de actividades culturales.

Debido a nuestra amplia oferta, el público de lectores abarca personas con espíritu joven, nuevos profesionales y estudiantes universitarios interesados en las últimas tendencias mundiales y en el quehacer urbano patagónico, con el que se siente identificado. Por esta razón, nuestros productos se encuentran en constante cambio y crecimiento, intentando día a día ofrecer nuevas alternativas y medios con los cuales acercarse a la gente.



## SÓLO EL COMIENZO

La empresa Editorial Polar fue fundada a principios del año 2010 por iniciativa de Franco Ruarte y Leonardo Davies Antal, dos jóvenes empresarios nacidos y criados en la Ciudad de Comodoro Rivadavia, Provincia del Chubut. Los emprendedores, motivados por impulsar una producción de contenidos de mayor calidad para la región patagónica vieron la necesidad de construir una organización profesional a partir de su principal producto, la revista Noche Polar, publicada por primera vez en 2007 por Exequiel Castro, su primer socio.

Luego de casi dos años desde su lanzamiento, con Franco como director de arte y Leo coordinando el sector comercial, en el año 2009 Noche Polar logra posicionarse como la revista regional más leída en la ciudad. Sin embargo, por aquel entonces se presentan nuevos desafíos para sostener el auge de la publicación y un nuevo aire de optimismo es requerido para asegurar el éxito de los objetivos iniciales planteados por los fundadores de la editorial.

Por esas razones, y luego de mucho esfuerzo, en el mes de enero de 2010 la revista patagónica concreta su relanzamiento. Gracias al apoyo de familiares y amigos de los emprendedores y diferentes fuentes de financiamiento privado, Editorial Polar logra ampliar su capital y de esa manera mejorar las condiciones de la distribución, la calidad de la producción y, principalmente, impulsar la creación de un equipo profesional en el sector de la industria de la comunicación y el entretenimiento de la toda región. Con una nueva edición, la segunda época de Noche Polar llega con el doble de páginas, más secciones y una identidad patagónica diferencial a cualquier otra publicación antes vista.

Para junio de 2010 la revista Noche Polar sigue siendo la publicación regional líder en el conglomerado urbano de Comodoro-Rada Tilly y se distribuye a través de kioscos de revistas y eventos culturales en las principales ciudades de la provincia del Chubut y norte de Santa Cruz, logrando, paso a paso, su objetivo de distribución en toda la Patagonia argentina para finales del año.



**Franco Ruarte y  
Leo Davies Antal**  
Fundadores de  
Editorial Polar en la  
presentación de la  
nueva Noche Polar.

### FRECUENCIA

Mensual

### CANTIDAD DE PÁGINAS

76 páginas

### CALIDAD

Impresión: Offset Full Color  
Interior: Papel Ilustración 90 gr.  
Tapas: Papel Ilustración 220 gr. laminadas  
Tamaño: A4

### TIRADA

3.000 ejemplares

### PRECIO DE VENTA

\$12,00 (al público).

### DISTRIBUCIÓN

Provincias de Chubut y Santa Cruz (Patagonia Argentina).

### READERSHIP

Más de 15.000 lectores.  
(en base a 6 personas por ejemplar)

### SECCIONES

- Buenas Nuevas.** Los eventos y novedades más relevantes de la Patagonia.
- Meeting Point.** Muro de fotos sociales de los personajes famosos de la región.
- Tecno-logia.** Sección de tecnología y actualidad informática.
- Catch-UP.** Lo último en Libros, Música y Cinematografía.
- Polar Trip.** Turismo, para los amantes de la aventura y los viajes.
- Consumo Consentido.** Sección sobre arte y cultura con informes especiales.
- Homo Patagónicus.** Informes de la Patagonia, una mirada sobre nosotros mismos.
- Ser Polar (nota de tapa).** Entrevista a los referentes del arte y el espectáculo regional.
- Érase una Vez.** Sección dedicada a la historia y las leyendas de nuestra Patagonia.
- Del Birrete.** Informes especiales sobre el entorno universitario de la región.
- Qué Noche Teté.** Fotos sociales sobre las fiestas y discotecas más concurridas.
- Drinks y Gourmet.** Sección dedicada a los amantes del buen vivir.
- Dime Qué Haces.** Entrevistas a las personas y emprendimientos de la región.
- Poster.** Sección abierta a los fotógrafos patagónicos para publicar su arte.
- Te Tomo la Palabra.** Entrevistas exclusivas a famosos y artistas nacionales.
- Fitness & Beauty.** Informes para los amantes de la vida sana que cuidan su cuerpo.
- Lifestyle.** Las últimas tendencias para vivir con estilo en nuestra Patagonia.
- Moda.** Producciones de fotos propias sobre la vanguardia en indumentaria y estilo.



## DISTRIBUCIÓN

Actualmente la revista Noche Polar se distribuye en un 70% de forma gratuita en puntos estratégicos como universidades, teatros, restaurantes, empresas, pubs y discotecas, terminales de colectivos y en eventos especiales en donde la editorial participa. Asimismo, los lectores pueden acceder a la revista a través de escaparates y kioscos de revistas de la región o suscribirse a precio promocional y recibirla en su casa u oficina (mediante un sistema de suscripción especial para empresas).

### ALGUNAS DE NUESTRAS PLAZAS

Noche Polar se encuentra disponible, entre otras, en las siguientes ciudades de la Patagonia Argentina:

Trelew, Puerto Madryn, Rawson, Esquel, Sierra Grande, Sarmiento, Comodoro Rivadavia, Rada Tilly, Caleta Olivia, Pico Truncado, Las Heras, Puerto Deseado.

#### **Próximas Plazas en 2010**

Neuquén, Plottier, Bariloche, Cipolletti, General Roca, San Antonio, Las Grutas, Río Gallegos, Ushuaia, Río Grande.

## POSICIONAMIENTO

Paralelamente a ampliar su cobertura geográfica, en poco más de 2 años, la revista ha logrado posicionarse como una de las publicaciones más leídas y ostentar un público de lectores fidelizado:

**Noche Polar es la revista regional más leída en el conglomerado urbano**  
Comodoro Rivadavia - Rada Tilly.

**La revista es la más fuertemente posicionada en la Clase Media y Alta**  
Segmentos BC1C2C3 de la Cámara de Control de Medición de Audiencia.

**La mayoría de los lectores sigue todos los meses la salida de la revista**  
Más del 50% de ellos asegura leerla "siempre o casi siempre"

Fuente: "Estudio sobre Hábitos de Consumo y Audiencia de Medios 2010" Mayo de 2010. 3 Comunicaciones Estratégicas.



## EVENTOS Y RESPONSABILIDAD SOCIAL

Como parte de nuestra filosofía apoyamos diversos eventos de índole cultural y social con el fin de acercarnos a nuestra gente. En Editorial Polar pensamos que es muy importante construir junto a la comunidad una responsabilidad social visible y perdurable, por más pequeña o mediana empresa que se conforme.

Por esta razón, Noche Polar no sólo apoya eventos turísticos y comerciales (por su estrategia de marketing y posicionamiento) sino que colabora activamente en brindar soporte y auspicio a eventos artísticos, educativos y sociales.

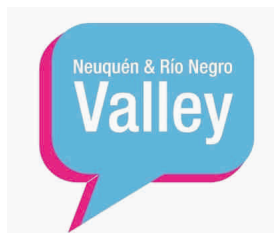
### Presentamos algunos de los variados encuentros que auspiciamos



**Arte y Cultura.**  
 Noviembre de 2009  
 Enero de 2010.  
 Comodoro Rivadavia



**Turismo y Gastronomía**  
 Octubre de 2010.  
 Comodoro Rivadavia



**Tecnología.**  
 Julio de 2010  
 Neuquén y Río Negro.



**Tecnología**  
 Marzo de 2010  
 Comodoro Rivadavia



**Tecnología**  
 Abril y Mayo de 2010.  
 Trelew y Comodoro Rivadavia



**Moda y Diseño**  
 Junio de 2010.  
 Comodoro Rivadavia

## HAY EQUIPO

Desde Comodoro Rivadavia y su sede en Buenos Aires, la editorial está conformada por un equipo interdisciplinario de jóvenes comprometidos con el periodismo, el diseño y el marketing que suma su esfuerzo por construir un nuevo espacio profesional de trabajo. El promedio de edad del equipo no supera los 30 años y siempre intentamos brindar oportunidades genuinas de crecimiento a estudiantes y nuevos profesionales de la comunicación, la fotografía y las ciencias empresariales.

## DIRECTORES

---

Franco Ruarte  
**ARTE Y CONTENIDO**

Leo Davies Antal  
**GERENTE GENERAL**

## COLABORADORES

### ARTE Y CONTENIDO

---

Jimena Mascaró  
**ASESORA CREATIVA**

Sergio Miranda  
**EDITOR DE FOTOGRAFÍA**

Lucrecia César  
**PRODUCTORA DE MODA**

Lucía Fueyo  
Florencia Nieto  
Fernando Núñez  
Bruno Belcastro  
**REDACTORES**

Fausta Abranovich  
José Compy Carrizo  
Juanjo Moyano (Iguana Digital)  
**FOTOGRAFÍA**

Damián Liñeiro  
**ASISTENTE DE DISEÑO**

Matías Carvajal  
**ILUSTRADOR**

### ADMINISTRACIÓN Y MARKETING

---

Romina Vargas  
**EJECUTIVA DE CUENTAS**

Romina Lecito  
**PUBLICIDAD**

Eliás López  
**MARKETING**

Lucas Pietra  
**EVENTOS**