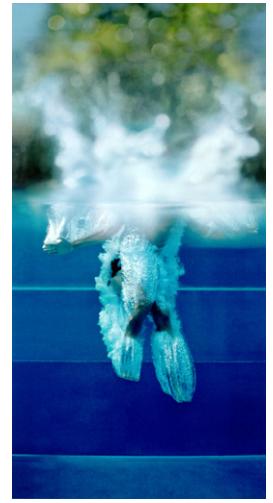


The Amazing Whale Jaw



Begin 2003 is op het voorterrein van het Spaarne Ziekenhuis te Hoofddorp een busstation opgeleverd. Dit voorzieningengebouw staat midden op een plein, een verblijfsgebied in de vorm van een eiland dat dient als knooppunthalte voor het lokaal openbaar busvervoer. Doorgaans hebben dit soort gebouwen een neutrale vormgeving. Om het imago van het busvervoer een eigen sterke uitstraling te geven - minder protestant en generiek dan normaal - is een gebouw ontworpen in de traditie van Oscar Niemeyer: het kruisen van blank modernisme met inheems barok.

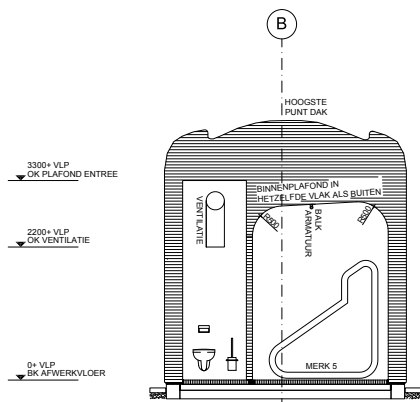
Het gebouw is volledig gemaakt van piepschuim en polyester en is daarmee het grootste kunststof gebouw van de wereld (50m x 10m x 5m). Met conventionele bouwmethoden zou dit gebouw niet realiseerbaar zijn geweest binnen het taakstellend budget.

Vaak wordt de vraag gesteld wat de vorm van het gebouw moet voorstellen. Daarop zijn verschillende antwoorden mogelijk. Men zou het kunnen opvatten als een grote zwerfkei die door loopbewegingen en zichtlijnen is ingesleten - dat is een architectonisch correct antwoord. Men zou het kunnen opvatten als een vorm die niet moeizaam is gezocht maar zich heeft laten vinden - dat is een filosofisch correct antwoord. Men kan het ook uitleggen als een product van het ontwerpproces, hetgeen in dit geval nogal op de tast was, gezien het onbekende technische terrein waarop iedereen zich voortbewoog - dat is een procesmatig correct antwoord. Al deze antwoorden zijn correct en tegelijkertijd irrelevant. Op het gebouw kan, net als op het witte gezicht van een geisha, alle opvattingen en beelden worden geprojecteerd. Zelf geeft het geen antwoord.

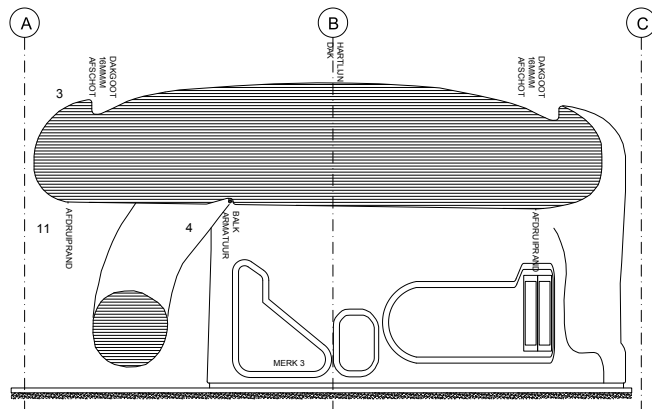
Knooppunthalte en voorzieningengebouw te Hoofddorp

adres: Voorplein Spaarne Ziekenhuis, Hoofddorp, HOLLAND
ontwerp: NIO architecten
opdrachtgever: Schiphol Project Consult
aannemer: Ooms Bouwmaatschappij bv
constructeur: Ingenieursbureau Zonneveld & Engiplast
ontwerpteam: Henk Bultstra, Mirjam Galjé, Hans Larsen, Maurice Nio, Jaakko van 't Spijker
start ontwerp: 1999
oplevering: 2003
bouwkosten: € 1.000.000
oppervlakte: 330 m²

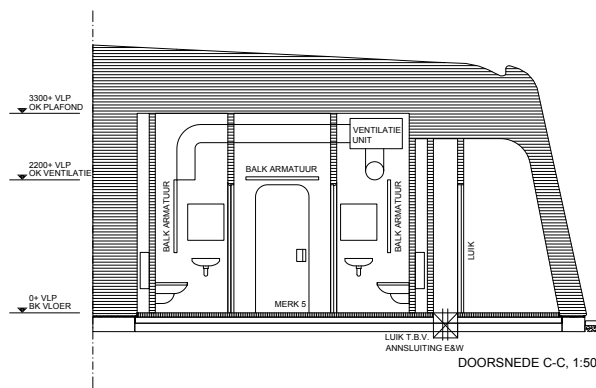




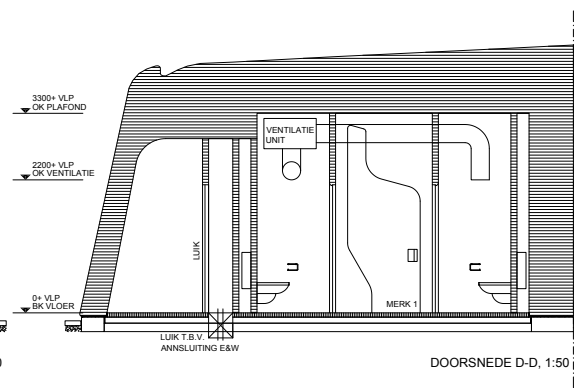
DOORSNEDE A-A, 1:50



DOORSNEDE B-B, 1:50



DOORSNEDE C-C, 1:50



DOORSNEDE D-D, 1:50

