

**Prontuario de información geográfica municipal de los Estados Unidos Mexicanos**

**Chinantla, Puebla**  
Clave geoestadística 21059

2009

## Prontuario de información geográfica municipal de los Estados Unidos Mexicanos Chinantla, Puebla

### Ubicación geográfica

Coordenadas	Entre los paralelos 18° 11' y 18° 17' de latitud norte; los meridianos 98° 12' y 98° 22' de longitud oeste; altitud entre 1 100 y 1 500 m.
Colindancias	Colinda al norte con el municipio de Tehuiztzingo; al este con los municipios de Ahuehuetitla y Piaxtla; al sur con el municipio de Piaxtla; al oeste con los municipios de Piaxtla y Axutla.
Otros datos	Ocupa el 0.26% de la superficie del estado. Cuenta con 13 localidades y una población total de 2 264 habitantes <a href="http://mapserver.inegi.org.mx/mgn2k/">http://mapserver.inegi.org.mx/mgn2k/</a> ; 26 de noviembre de 2009.

### Fisiografía

Provincia	Eje Neovolcánico (100%)
Subprovincia	Sierras del Sur de Puebla (100%)
Sistema de topoformas	Sierra compleja (100%)

### Clima

Rango de temperatura	20 – 26°C
Rango de precipitación	700 – 900 mm
Clima	Cálido subhúmedo con lluvias en verano (99%) y semicálido subhúmedo con lluvias en verano (1%)

### Geología

Periodo	No aplicable (48%), Terciario (28%), Cuaternario (15%) y Neógeno (6%)
Roca	Ígnea extrusiva: andesita-brecha volcánica intermedia (6%) Sedimentaria: limolita-arenisca (28%) Metamórfica: metasedimentaria (44%) y metavolcánica (4%)
Sitios de interés	Suelo: aluvial (15%) No aplica

### Edafología

Suelo dominante	Leptosol (77%), Vertisol (16%) y Phaeozem (4%)
-----------------	--

### Hidrografía

Región hidrológica	Balsas (100%)
Cuenca	R. Atoyac (100%)
Subcuenca	R. Mixteco (93%) y R. Atoyac - Tehuiztzingo (7%)
Corrientes de agua	Intermitentes
Cuerpos de agua	No disponible

### Uso del suelo y vegetación

Uso del suelo	Agricultura (38%) y zona urbana (3%)
Vegetación	Selva (49%), pastizal (7%) y bosque (3%)

### Uso potencial de la tierra

Agrícola	Para la agricultura mecanizada continua (28%) No apta para la agricultura (72%)
Pecuario	Para el establecimiento de praderas cultivadas con maquinaria agrícola (20%) Para el establecimiento de praderas cultivadas con tracción animal (7%) Para el aprovechamiento de la vegetación natural diferente del pastizal (43%) Para el aprovechamiento de la vegetación natural únicamente por el ganado caprino (25%) No apta para uso pecuario (5%)

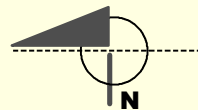
## Prontuario de información geográfica municipal de los Estados Unidos Mexicanos Chinantla, Puebla

---

### Zona urbana

La zona urbana está creciendo sobre rocas metamórficas del Paleozoico, sedimentarias del Terciario y suelo aluvial del Cuaternario, en sierra compleja; sobre áreas donde originalmente había suelo denominado Leptosol y Vertisol; tiene clima cálido subhúmedo con lluvias en verano y está creciendo sobre terrenos previamente ocupados por agricultura, pastizal y selva.

**Localidades e Infraestructura para el Transporte**

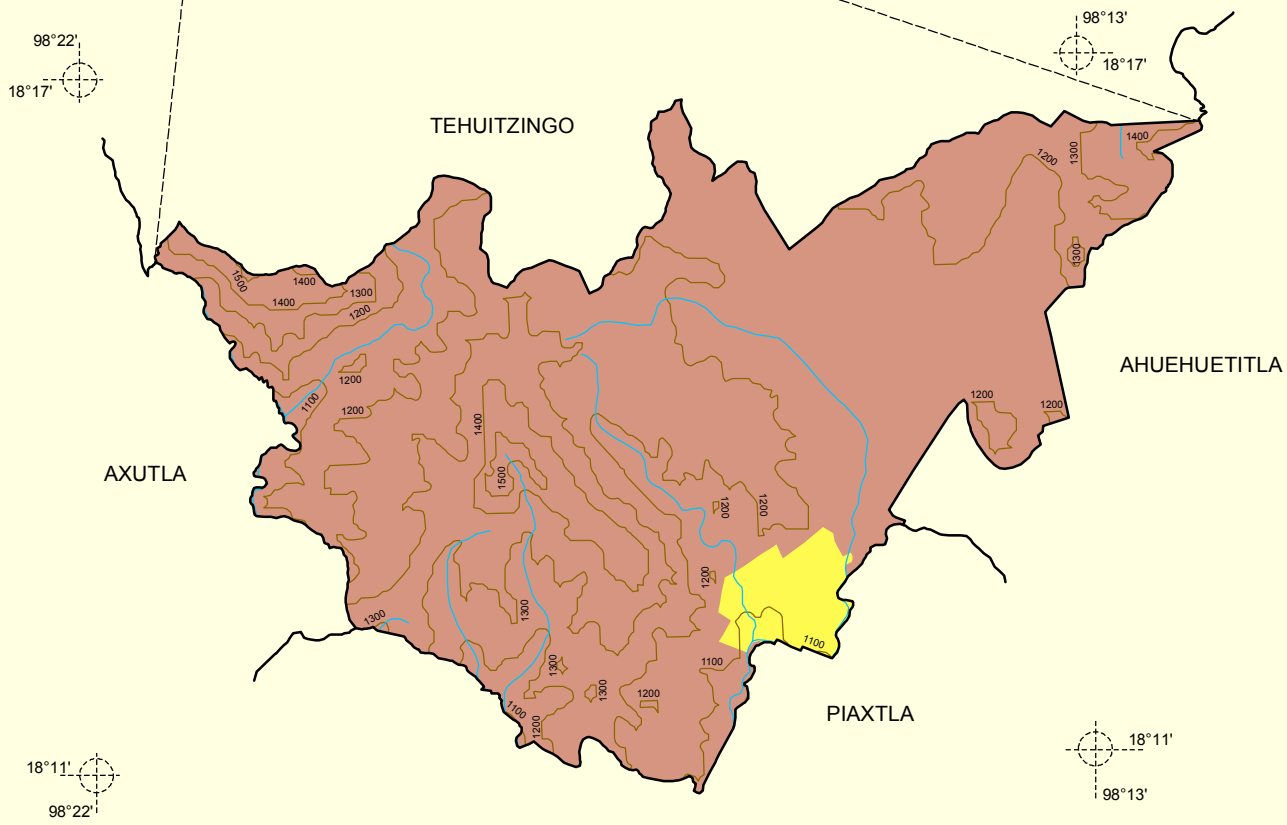
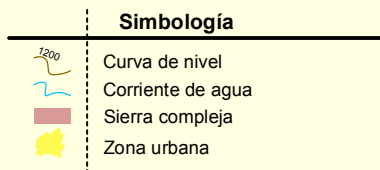
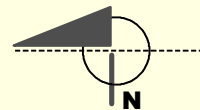


Simbología	
	Carretera de dos carriles
	Terracería
	Brecha
	Calle
	Zona urbana
	CABECERA
	Localidad



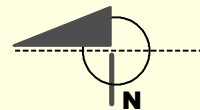
Fuente: INEGI. *Marco Geoestadístico Municipal 2005, versión 3.1.*  
 INEGI. Información Topográfica Digital Escala 1:250 000 serie III.

### Relieve

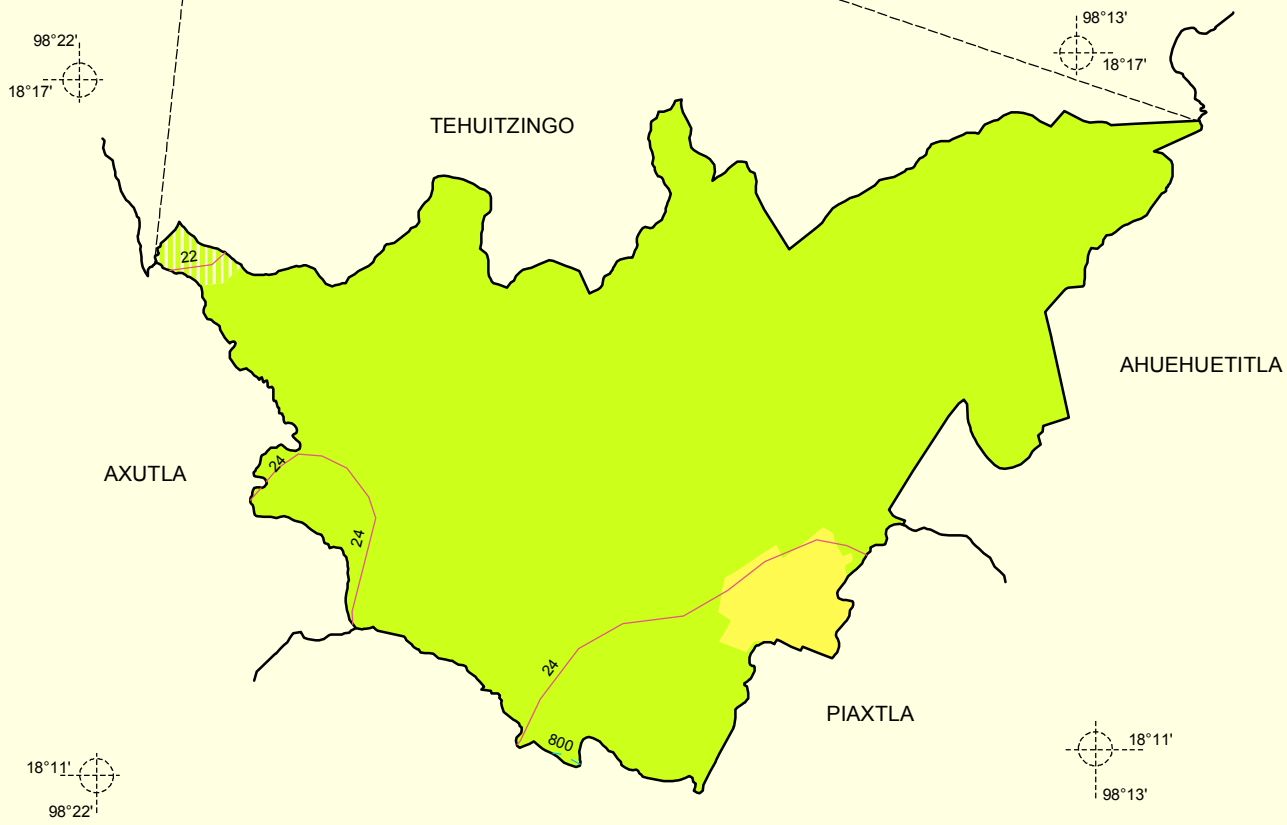


Fuente: INEGI. *Marco Geoestadístico Municipal 2005, versión 3.1*.  
INEGI. Información Topográfica Digital Escala 1:250 000 serie III.  
INEGI. Continuo Nacional del Conjunto de Datos Geográficos de la Carta Fisiográfica 1:1 000 000, serie I.  
INEGI-CONAGUA. 2007. Mapa de la Red Hidrográfica Digital de México escala 1:250 000. México.

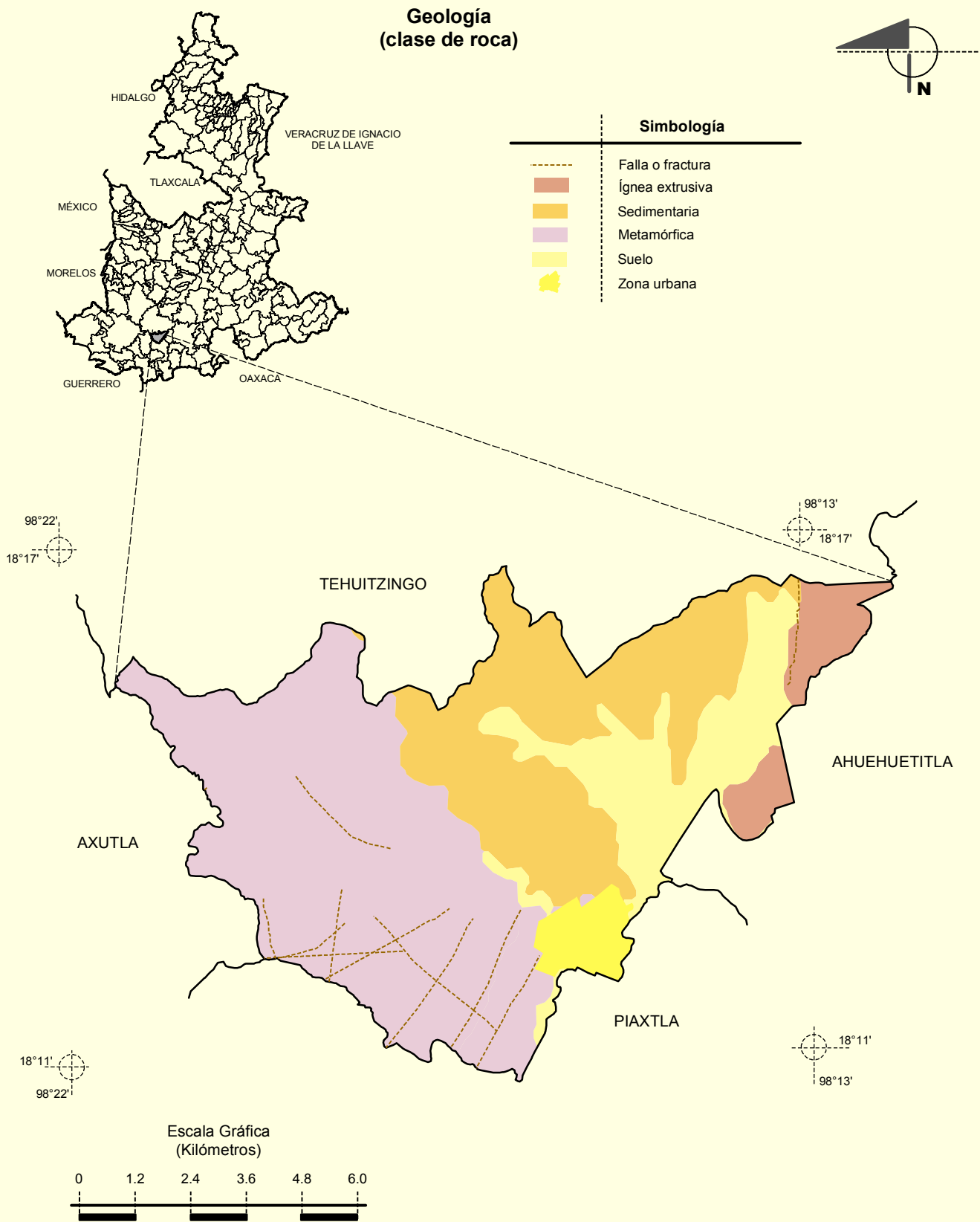
### Climas



Simbología	
	Isoyeta en mm
	Isoterma en °C
	Cálido subhúmedo con lluvias en verano
	Semicálido subhúmedo con lluvias en verano
	Zona urbana

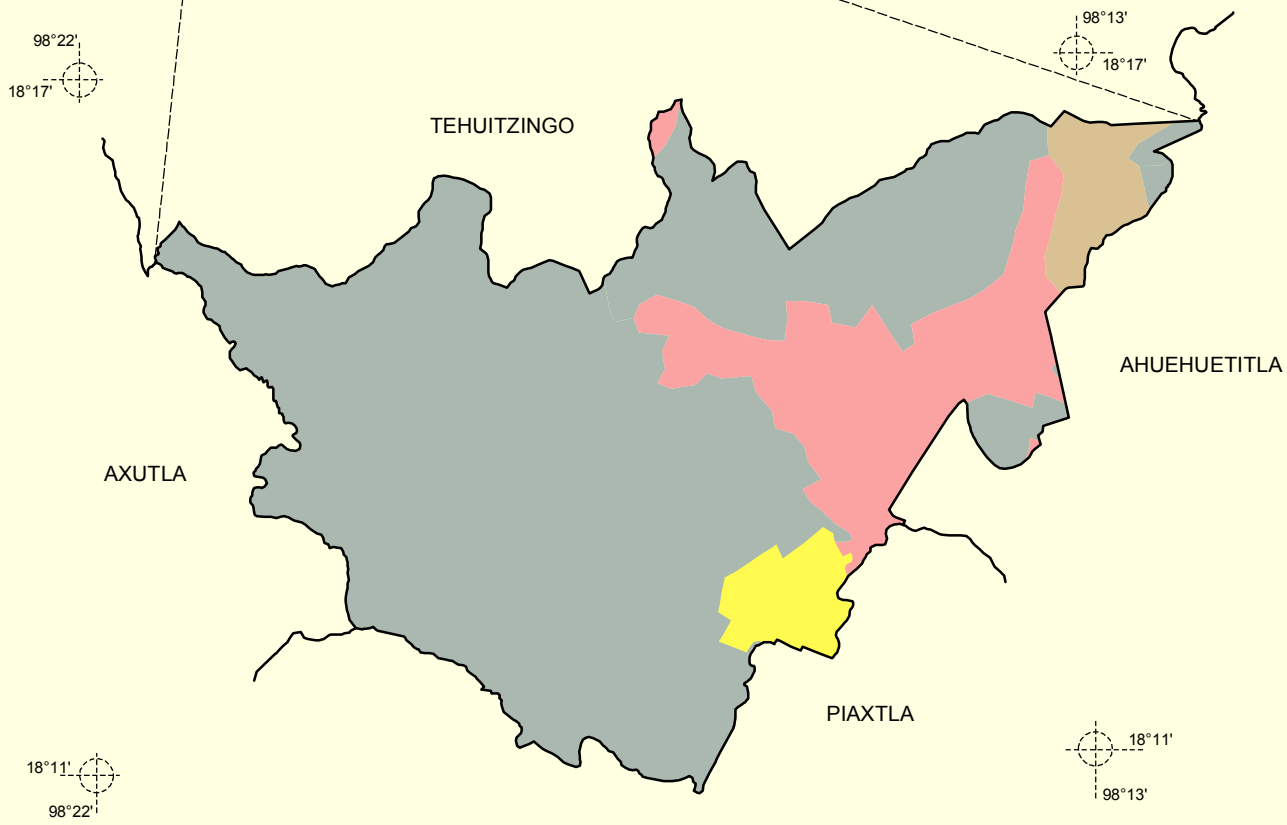
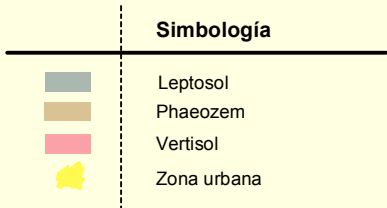
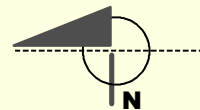


Fuente: INEGI. *Marco Geoestadístico Municipal 2005, versión 3.1.*  
INEGI. Continuo Nacional del Conjunto de Datos Geográficos de las Cartas de Climas, Precipitación Total Anual y Temperatura Media Anual 1:1 000 000, serie I.



Fuente: INEGI. *Marco Geoestadístico Municipal 2005, versión 3.1.*  
INEGI. Continuo Nacional del Conjunto de Datos Geográficos de la Carta Geológica 1:250 000, serie I.

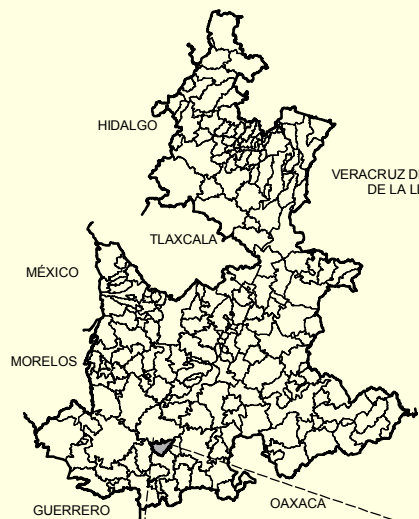
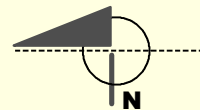
### Suelos Dominantes



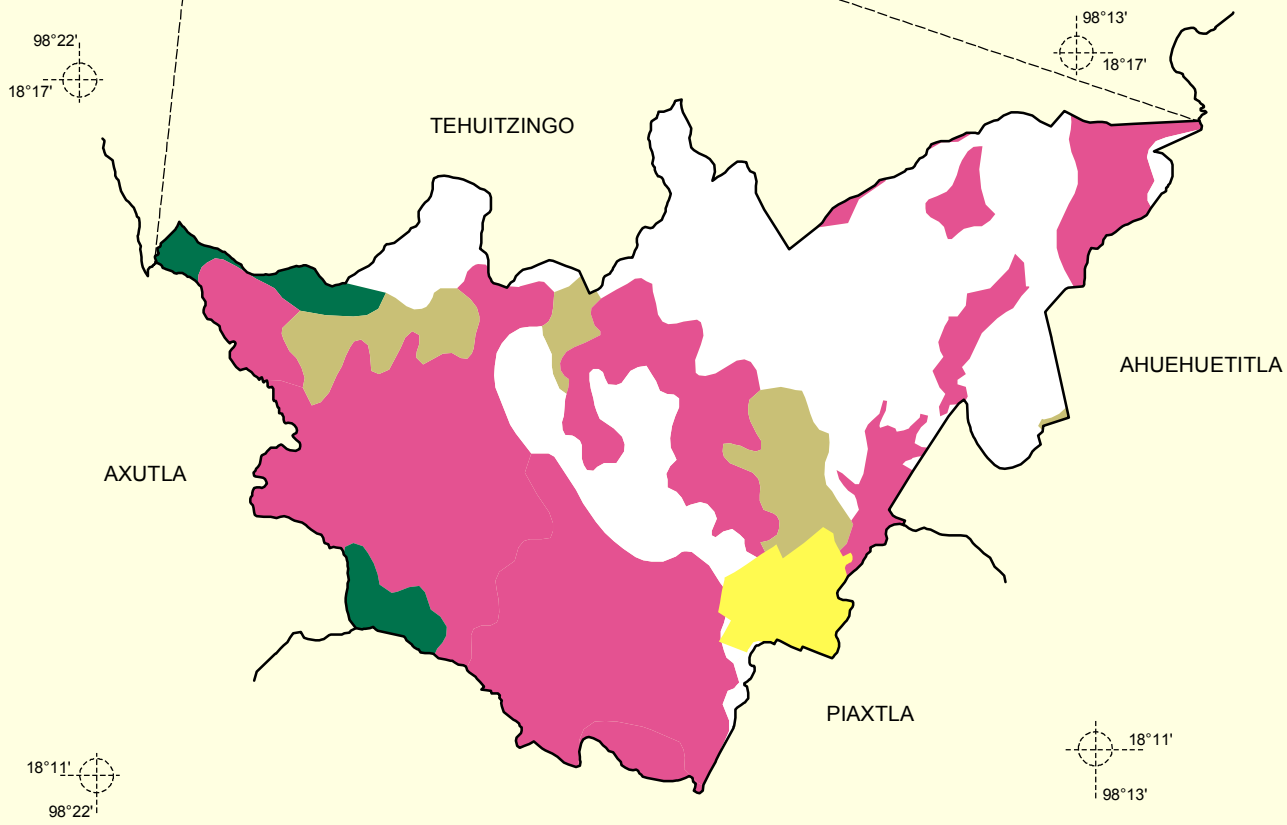
Fuente: INEGI. *Marco Geoestadístico Municipal 2005, versión 3.1.*  
INEGI. Conjunto de Datos Vectorial Edafológico, Escala 1:250 000, Serie II (Continuo Nacional).



### Uso del Suelo y Vegetación



Simbología	
	Agricultura
	Pastizal
	Bosque
	Selva
	Zona urbana



Fuente: INEGI. *Marco Geoestadístico Municipal 2005, versión 3.1.*  
INEGI. Conjunto de Datos Vectoriales de Uso del Suelo y Vegetación Serie III Escala 1:250 000.