

Prontuario de información geográfica municipal de los Estados Unidos Mexicanos

San Juan Juquila Mixes, Oaxaca

Clave geoestadística 20200

Prontuario de información geográfica municipal de los Estados Unidos Mexicanos
San Juan Juquila Mixes, Oaxaca

Ubicación geográfica

Coordenadas	Entre los paralelos 16°44' y 17°01' de latitud norte; los meridianos 95°46' y 95°59' de longitud oeste; altitud entre 400 y 2 100 m.
Colindancias	Colinda al norte con los municipios de Asunción Cacalotepec, Santa María Alotepec y San Pedro Ocoteppec; al este con los municipios de San Miguel Quetzaltepec y San Carlos Yautepec; al sur con los municipios de San Carlos Yautepec y San Pedro Quiatoni; al oeste con los municipios de San Pedro Quiatoni y Santa María Tepantlali.
Otros datos	Ocupa el 0.34% de la superficie del estado. Cuenta con 13 localidades y una población total de 3 557 habitantes http://mapserver.inegi.org.mx/mgn2k/ ; 5 de febrero de 2008.

Fisiografía

Provincia	Sierra Madre del Sur (100%)
Subprovincia	Sierras Orientales (69.04%) y Sierras y Valles de Oaxaca (30.96%)
Sistema de topofomas	Sierra alta compleja (69.04%) y Sierra baja compleja (30.96%)

Clima

Rango de temperatura	16 – 26 °C
Rango de precipitación	500 – 2 500 mm
Clima	Semiseco muy cálido y cálido (38.19%), semicálido subhúmedo con lluvias en verano, humedad media (23.80%), semicálido subhúmedo con lluvias en verano, menos húmedo (22.31%), semicálido subhúmedo con lluvias en verano, más húmedo (9.90%), templado húmedo con abundantes lluvias en verano (4.16%), semicálido húmedo con abundantes lluvias en verano (1.39%), semicálido subhúmedo con lluvias en verano, menos húmedo (0.24%) y semicálido húmedo con lluvias todo el año (0.01%)

Geología

Periodo	Terciario (52.46%), Cretácico (28.18%), no determinado (18.48%) y Cuaternario (0.88%)
Roca	Ígnea intrusiva: Granito (21.71%) Ígnea extrusiva: Toba ácida (35.89%) y andesita (16.57%) Sedimentaria: Limolita-arenisca (18.47%) y caliza (6.47%) Suelo: Aluvial (0.89%)

Edafología

Suelo dominante	Luvisol (45.43%), Regosol (16.45%), Leptosol (12.19%), Cambisol (9.70%), Acrisol (9.54%), Phaeozem (3.66%) y Fluvisol (3.03%)
-----------------	---

Hidrografía

Región hidrológica	Tehuantepec (85.33%) y Papaloapan (14.67%)
Cuenca	R. Tehuantepec (85.33%) y R. Papaloapan (14.67%)
Subcuenca	R. Alto Tehuantepec (85.33%) y R. Trinidad (14.67%)
Corrientes de agua	Perennes: Acatlancito, Juquila, La Estancia, Hondo, Grande y Naranja. Intermitentes: Piojón, Cacalote y La Cienega.
Cuerpos de agua	No disponible.

Uso del suelo y vegetación

Uso del suelo	Agricultura (1.24%) y zona urbana (0.20%)
Vegetación	Bosque (60.30%), selva (36.45%) y pastizal inducido (1.81%)

Prontuario de información geográfica municipal de los Estados Unidos Mexicanos

San Juan Juquila Mixes, Oaxaca

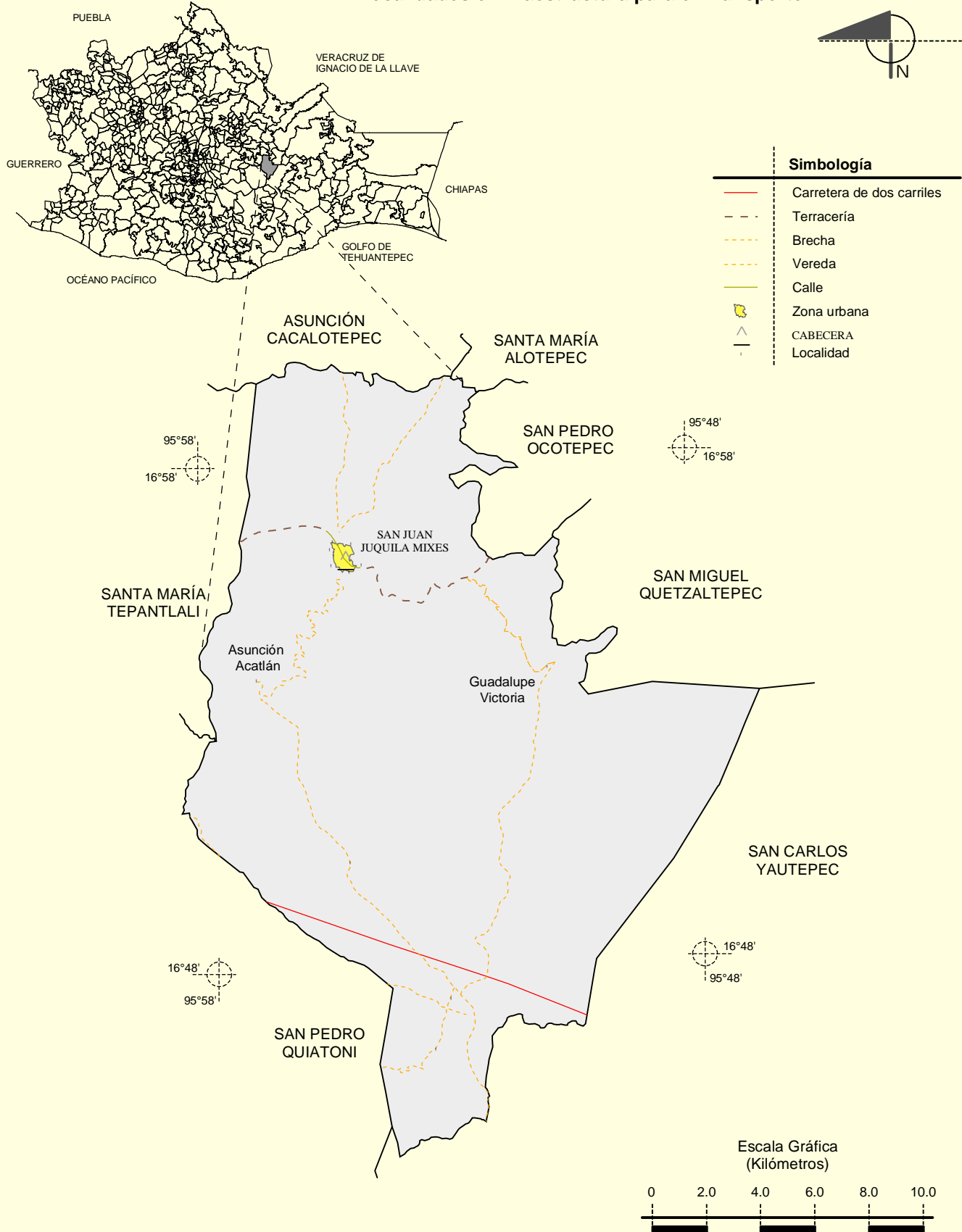
Uso potencial de la tierra

Agrícola	No aptas para la agricultura (100%)
Pecuario	Para el aprovechamiento de la vegetación natural únicamente por el ganado caprino (36.52%)
	No aptas para uso pecuario (63.48%)

Zona urbana

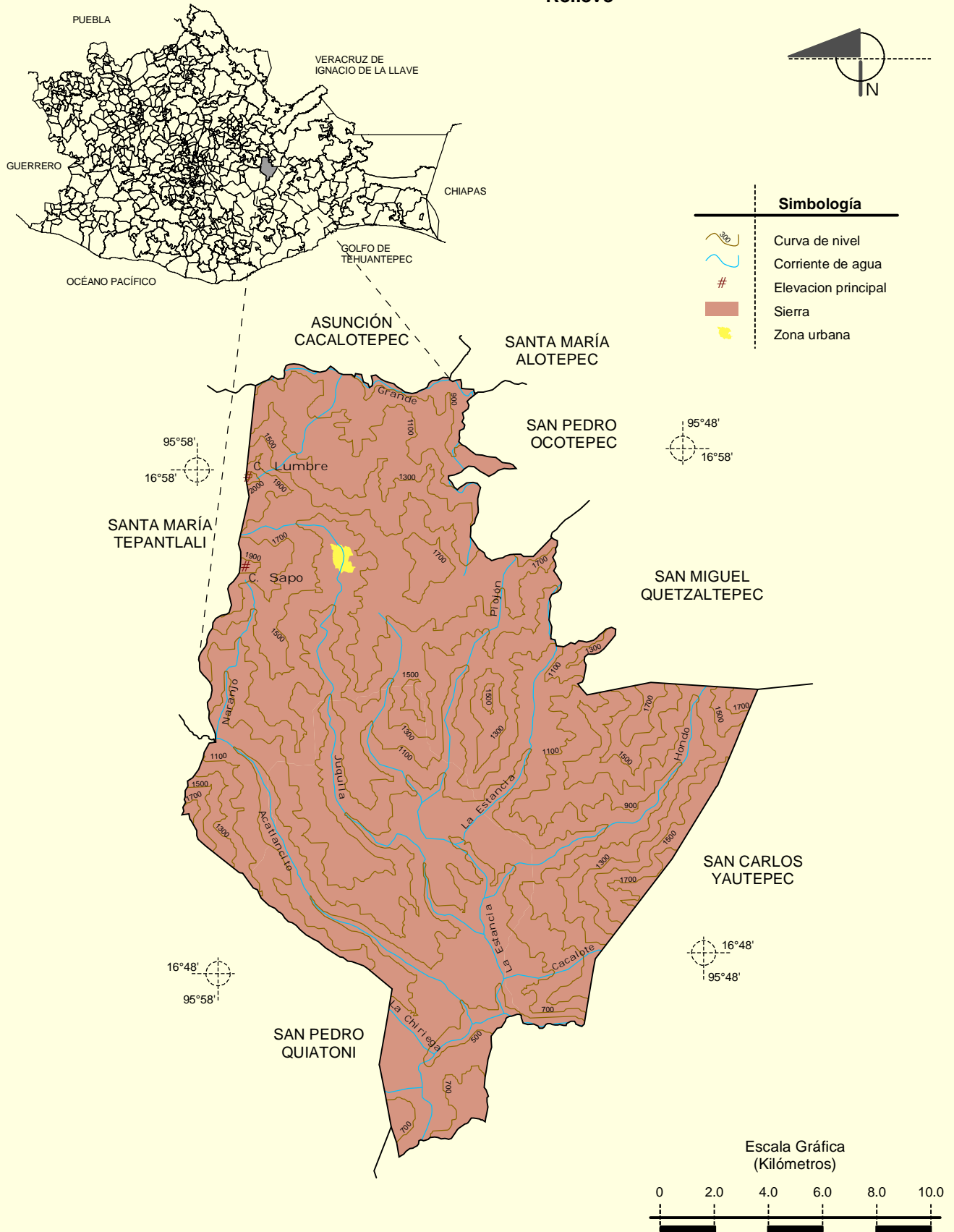
La zona urbana está creciendo sobre roca sedimentaria, en sierra alta compleja; sobre área donde originalmente había suelo denominado Luvisol; tiene clima semicálido subhúmedo con lluvias en verano, de humedad media y está creciendo sobre terreno previamente ocupado por pastizal.

Localidades e Infraestructura para el Transporte



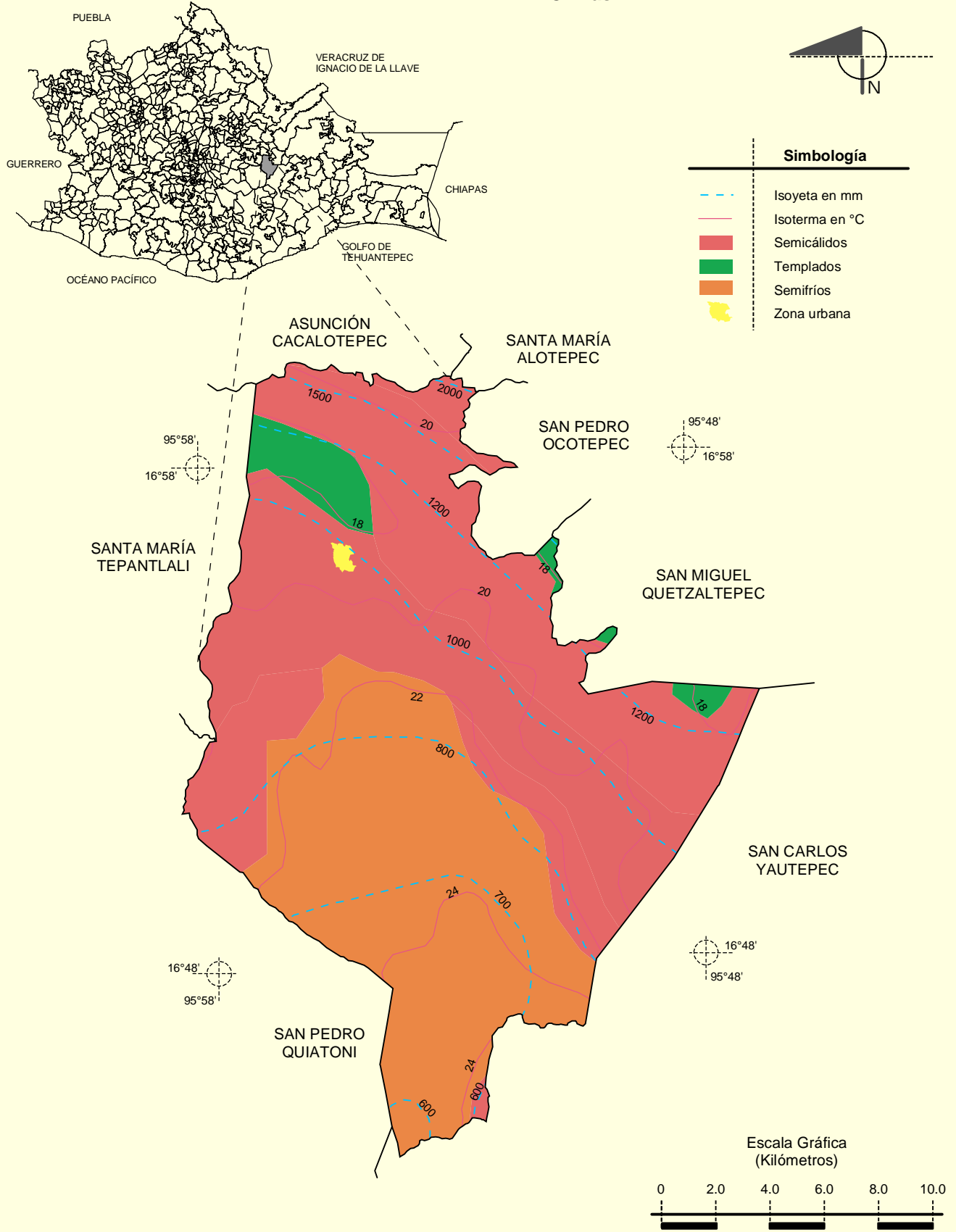
Prontuario de información geográfica municipal de los Estados Unidos Mexicanos
San Juan Juquila Mixes, Oaxaca

Relieve



Fuente: INEGI. Marco Geoestadístico Municipal 2005, versión 3.1.
 INEGI. Información Topográfica Digital Escala 1:250 000 serie III.
 INEGI. Continuo Nacional del Conjunto de Datos Geográficos de la Carta Fisiográfica 1:1 000 000, serie I.
 INEGI-CONAGUA. 2007. Mapa de la Red Hidrográfica Digital de México escala 1:250 000. México.

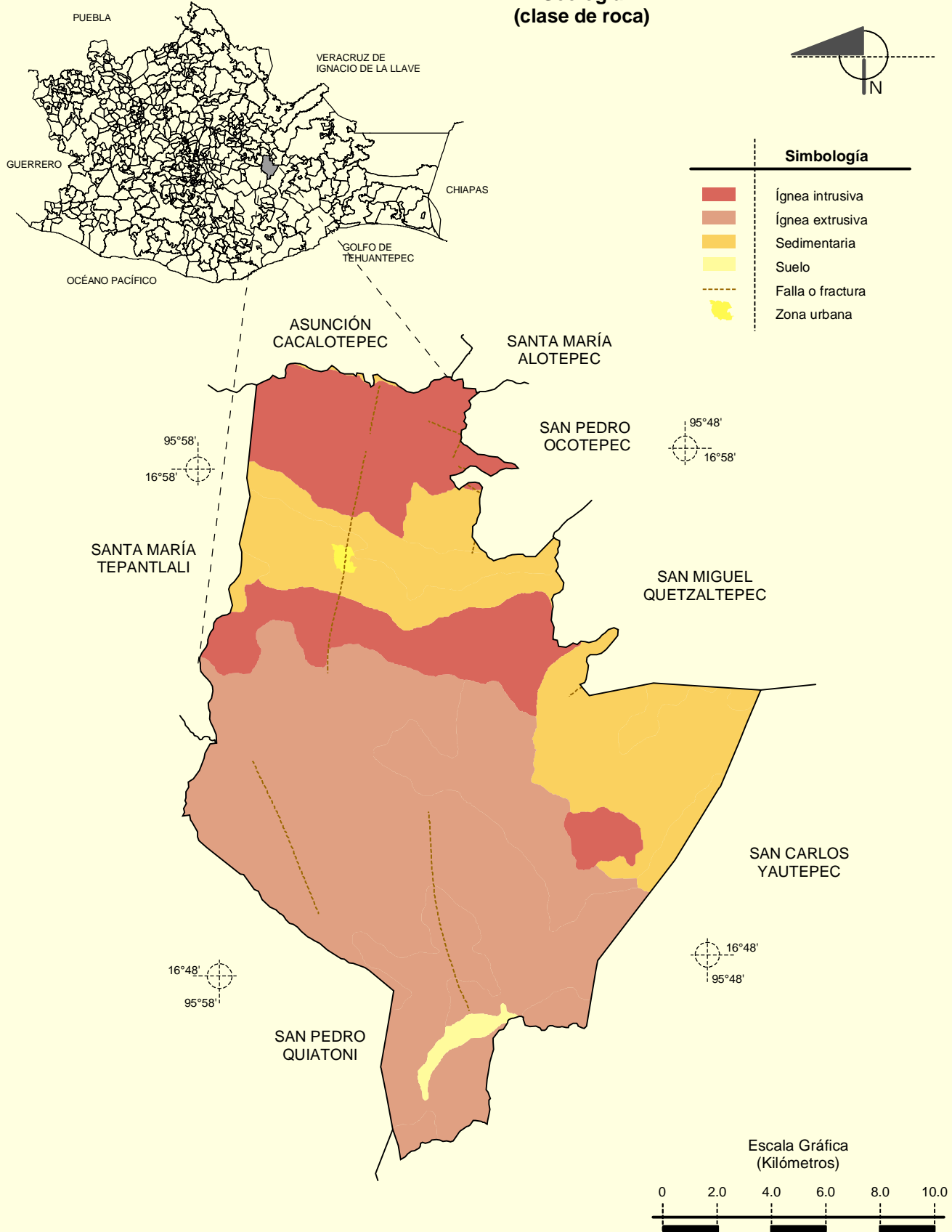
Climas



Fuente: INEGI. *Marco Geoestadístico Municipal 2005, versión 3.1.*
 INEGI. Continuo Nacional del Conjunto de Datos Geográficos de las Cartas de Climas, Precipitación Total Anual y Temperatura Media Anual 1:1 000 000, serie I.

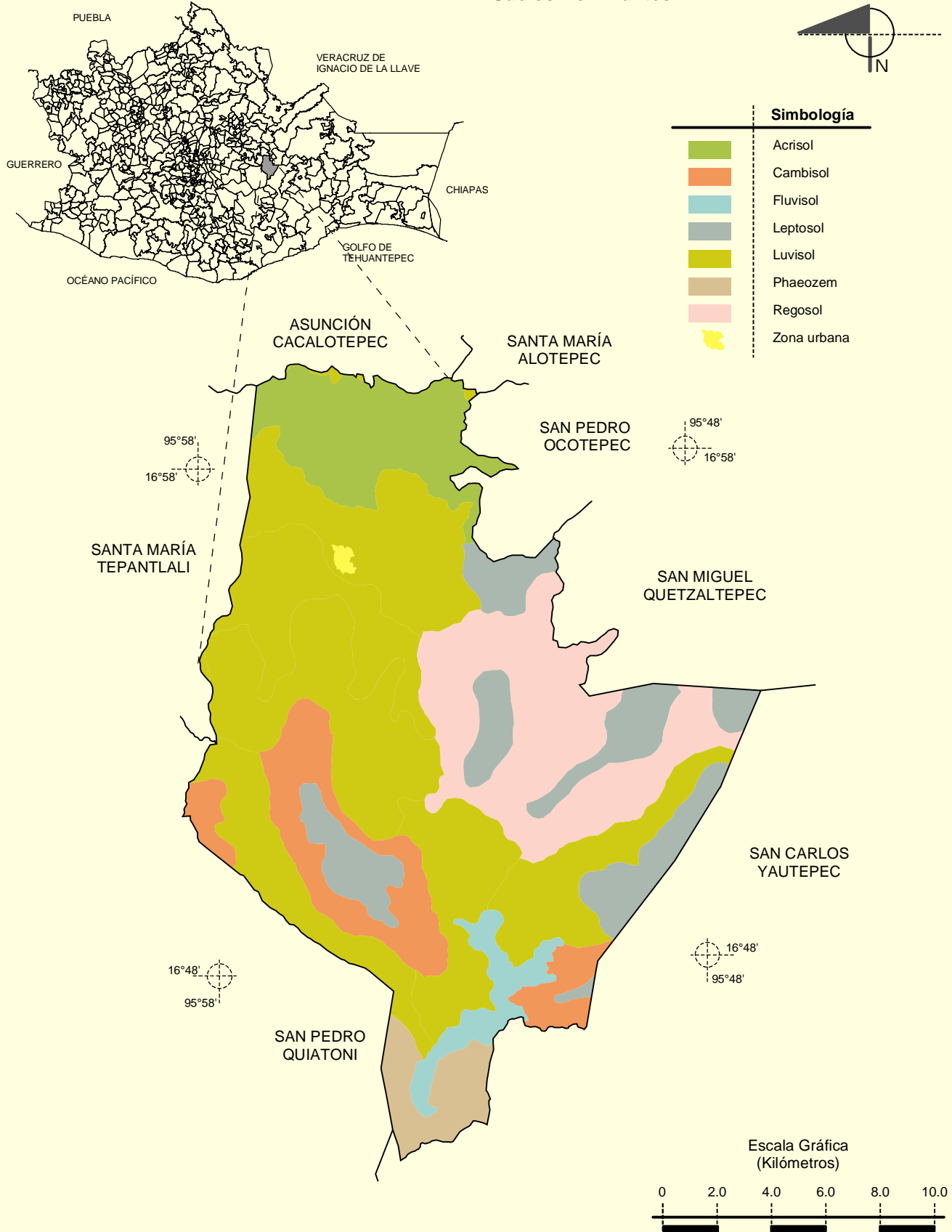
Prontuario de información geográfica municipal de los Estados Unidos Mexicanos
San Juan Juquila Mixes, Oaxaca

Geología
(clase de roca)



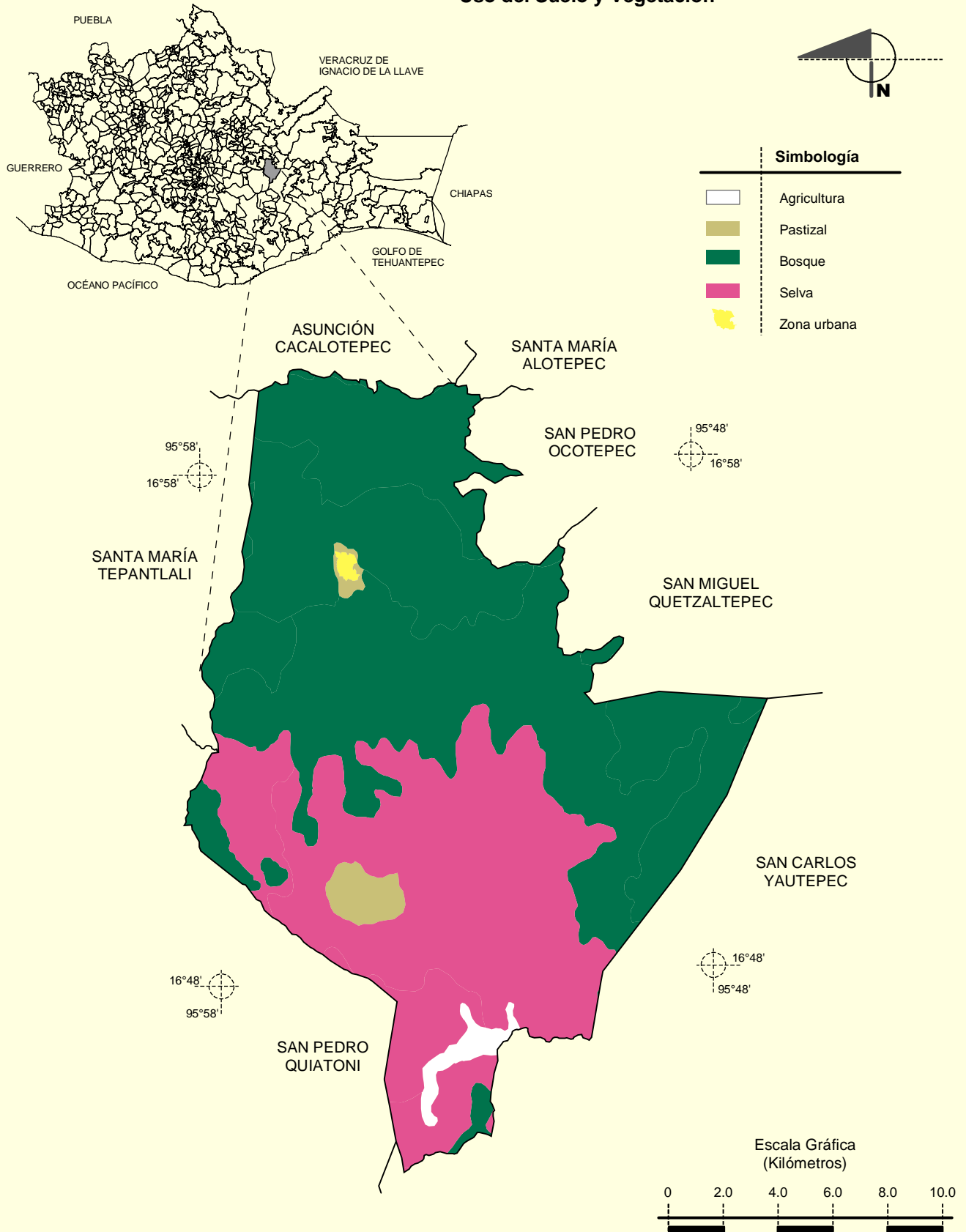
Fuente: INEGI. *Marco Geoestadístico Municipal 2005, versión 3.1.*
 INEGI. Continuo Nacional del Conjunto de Datos Geográficos de la Carta Geológica 1:250 000, serie I.

Suelos Dominantes



Fuente: INEGI. *Marco Geoestadístico Municipal 2005, versión 3.1.*
 INEGI. Conjunto de Datos Vectorial Edafológico, Escala 1:250 000 Serie II (Continuo Nacional).

Uso del Suelo y Vegetación



Fuente: INEGI. *Marco Geoestadístico Municipal 2005, versión 3.1.*
 INEGI. Conjunto de Datos Vectoriales de Uso del Suelo y Vegetación Serie III Escala 1:250 000.