

Prontuario de información geográfica municipal de los Estados Unidos Mexicanos

San Andrés Cabecera Nueva, Oaxaca
Clave geoestadística 20088

Prontuario de información geográfica municipal de los Estados Unidos Mexicanos
San Andrés Cabecera Nueva, Oaxaca

Ubicación geográfica

Coordenadas	Entre los paralelos 16°42' y 16°56' de latitud norte; los meridianos 97°40' y 97°55' de longitud oeste; altitud entre 600 y 2 600 m.
Colindancias	Colinda al norte con los municipios de Putla Villa de Guerrero y Santa Lucía Monteverde; al este con los municipios de Santa Lucía Monteverde, Santa Cruz Itundujia y Putla Villa de Guerrero; al sur con los municipios de Putla Villa de Guerrero, La Reforma y Santa María Zacatepec; al oeste con los municipios de Santa María Zacatepec, Mesones Hidalgo y Putla Villa de Guerrero.
Otros datos	Ocupa el 0.27% de la superficie del estado. Cuenta con 43 localidades y una población total de 2 529 habitantes. http://mapserver.inegi.org.mx/mgn2k/ ; 5 de febrero de 2008.

Fisiografía

Provincia	Sierra Madre del Sur (100%)
Subprovincia	Cordillera Costera del Sur (100%)
Sistema de topoformas	Sierra alta compleja (69.95%), Cañón típico (25.51%) y Sierra de cumbres tendidas (4.54%)

Clima

Rango de temperatura	12 – 26°C
Rango de precipitación	1 200 – 2 500 mm
Clima	Cálido subhúmedo con lluvias en verano (59.11%), semicálido subhúmedo con lluvias en verano (25.40%), templado húmedo con abundantes lluvias en verano (14.48%) y templado subhúmedo con lluvias en verano (1.01%)

Geología

Periodo	No aplicable (43.92%), Terciario (35.78%), No disponible (11.77%), Cretácico (8.29%) y Cuaternario (0.24%)
Roca	Ígnea intrusiva: Granito (35.78%) Sedimentaria: Caliza-lutita-arenisca (11.77%) y caliza (8.29%) Metamórfica: Esquisto-gneis (36.88%) y esquisto (7.03%) Suelo: Aluvial (0.25%)
Sitios de interés	Mina: Antimonio y Hierro.

Edafología

Suelo dominante	Luvisol (41.42%), Cambisol (34.50%), Leptosol (20.27%), Phaeozem (3.47%) y Umbrisol (0.34%)
-----------------	---

Hidrografía

Región hidrológica	Costa Chica-Río Verde (100%)
Cuenca	R. Atoyac (100%)
Subcuenca	R. Yolotepec (100%)
Corrientes de agua	Perennes: Grande, Jicaltepec, Yutacuini, Cangrejo y Yutamaa. Intermitentes: Yutacuini y Grande.
Cuerpos de agua	No disponible.

Uso del suelo y vegetación

Uso del suelo	Agricultura (3.43%) y zona urbana (0.07%)
Vegetación	Bosque (86.74%), sabanoide (9.63%) y pastizal inducido (0.13%)

Uso potencial de la tierra

Agrícola	Para la agricultura mecanizada continua (0.25%)
----------	---

Prontuario de información geográfica municipal de los Estados Unidos Mexicanos
San Andrés Cabecera Nueva, Oaxaca

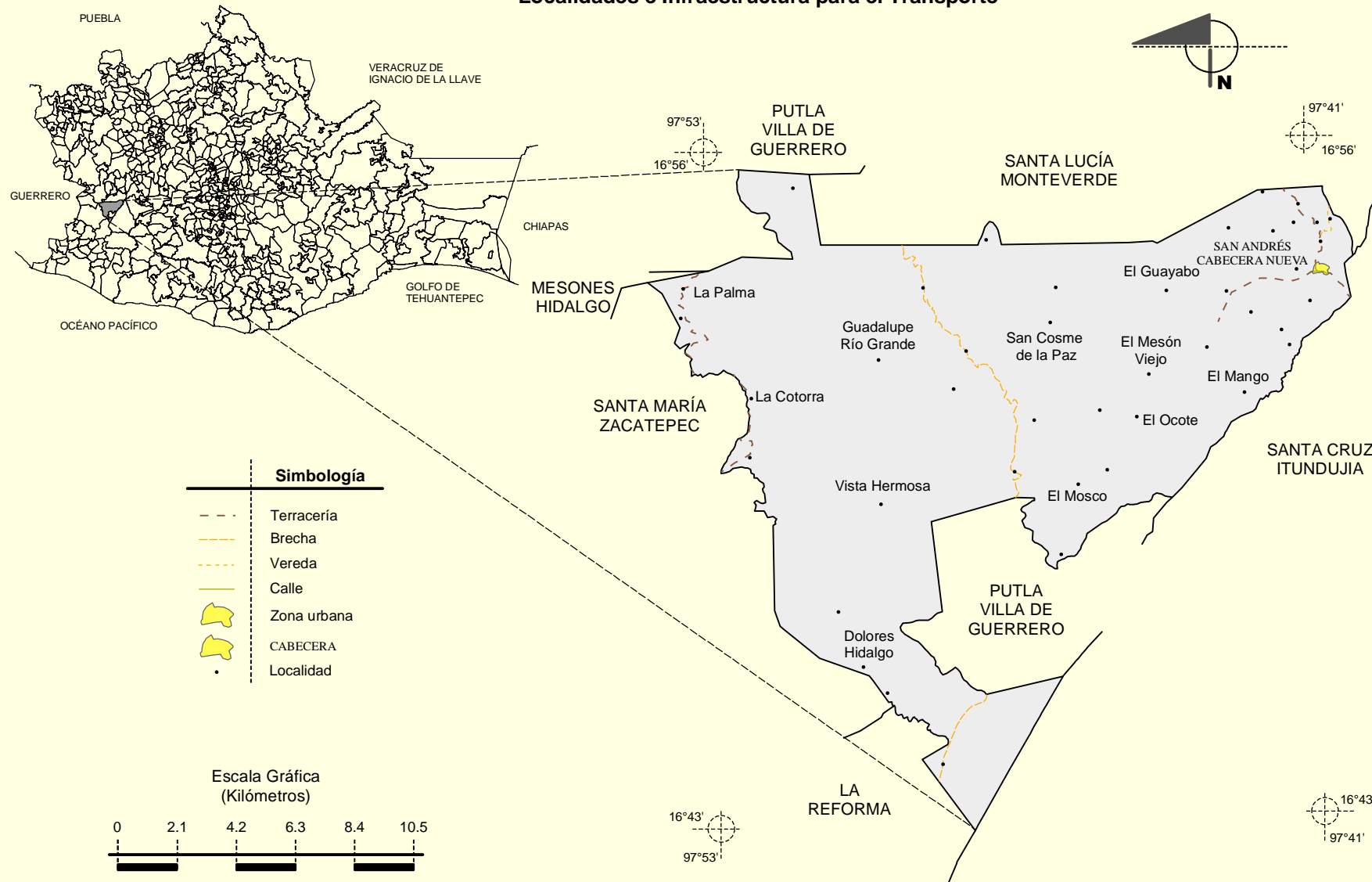
Pecuario	No aptas para la agricultura (99.75%) Para el establecimiento de praderas cultivadas con maquinaria agrícola (0.25%) Para el aprovechamiento de la vegetación de pastizal (8.77%) Para el aprovechamiento de la vegetación natural diferente del pastizal (1.16%) No aptas para uso pecuario (89.82%)
----------	---

Zona urbana

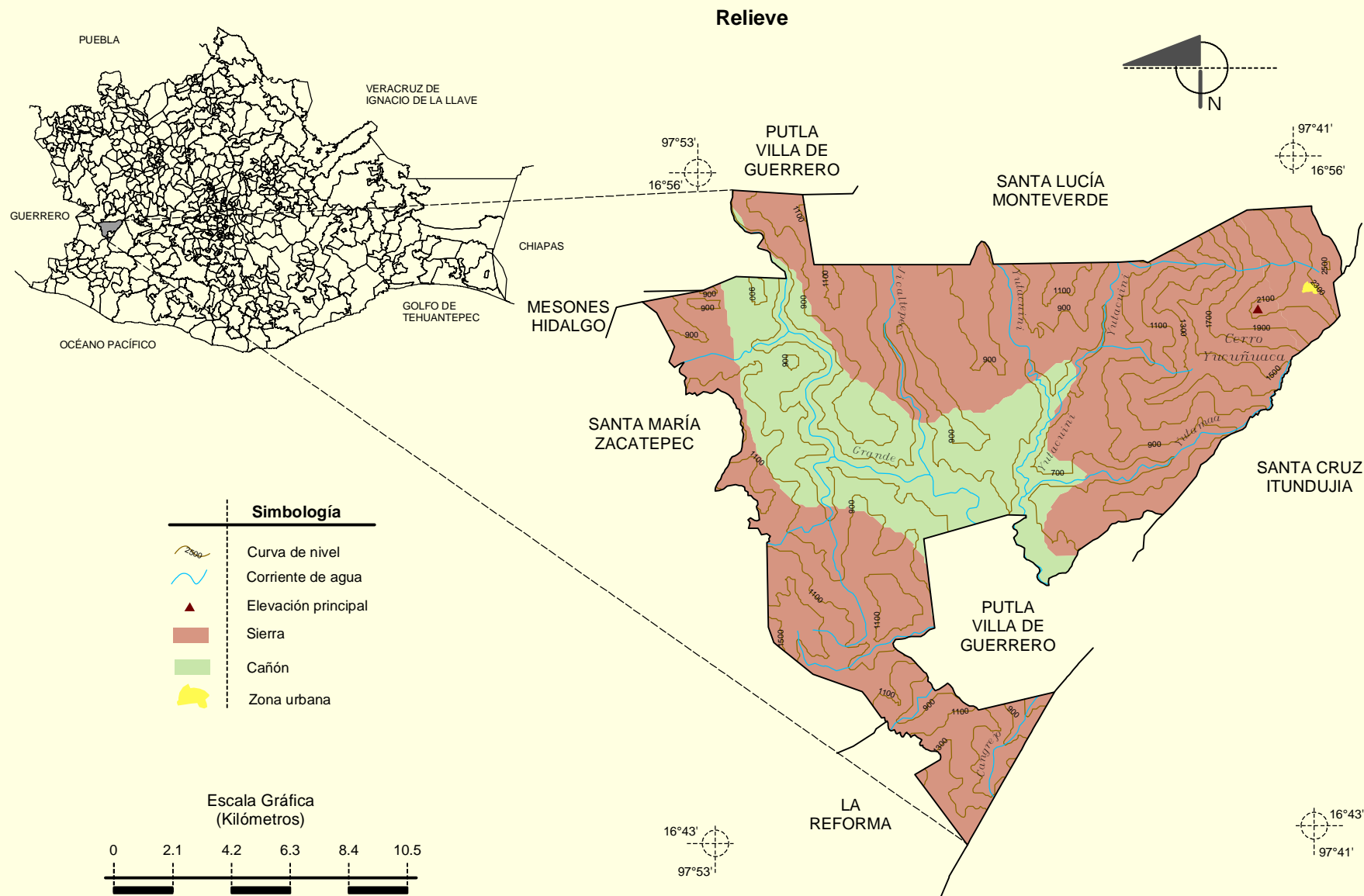
La zona urbana está creciendo sobre roca sedimentaria del Cretácico, en sierra de cumbres tendidas; sobre áreas donde originalmente había suelos denominados Leptosol y Phaeozem; tiene clima templado húmedo con abundantes lluvias en verano, y está creciendo sobre terrenos previamente ocupados por agricultura y bosque.

Prontuario de información geográfica municipal de los Estados Unidos Mexicanos
San Andrés Cabecera Nueva, Oaxaca

Localidades e Infraestructura para el Transporte



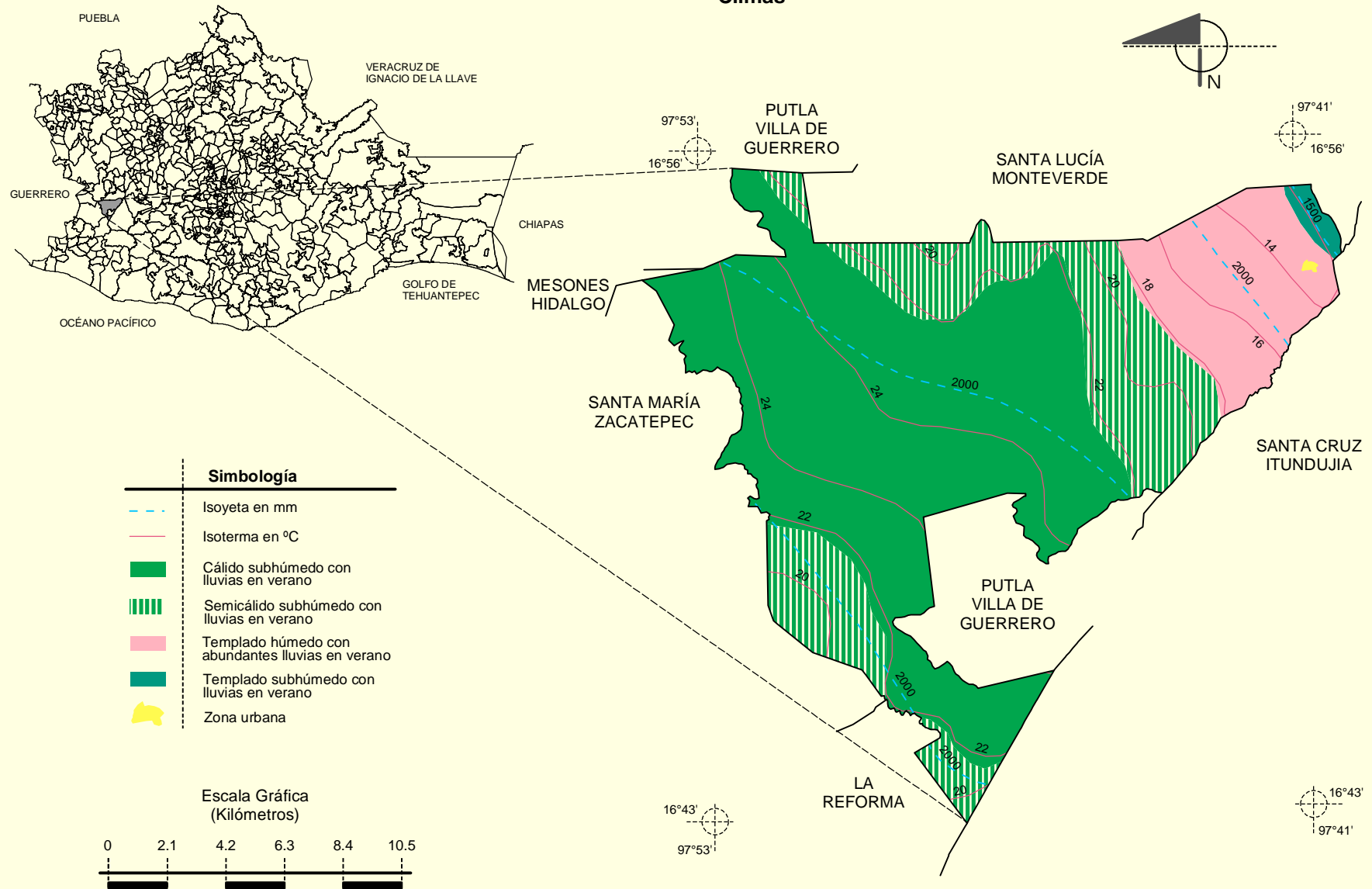
Prontuario de información geográfica municipal de los Estados Unidos Mexicanos
San Andrés Cabecera Nueva, Oaxaca



Fuente: INEGI. *Marco Geoestadístico Municipal 2005, versión 3.1.*
 INEGI. *Información Topográfica Digital Escala 1:250 000 serie III.*
 INEGI. *Continuo Nacional del Conjunto de Datos Geográficos de la Carta Fisiográfica 1:1 000 000, serie I.*
 INEGI-CONAGUA. 2007. *Mapa de la Red Hidrográfica Digital de México escala 1:250 000.* México.

Prontuario de información geográfica municipal de los Estados Unidos Mexicanos
San Andrés Cabecera Nueva, Oaxaca

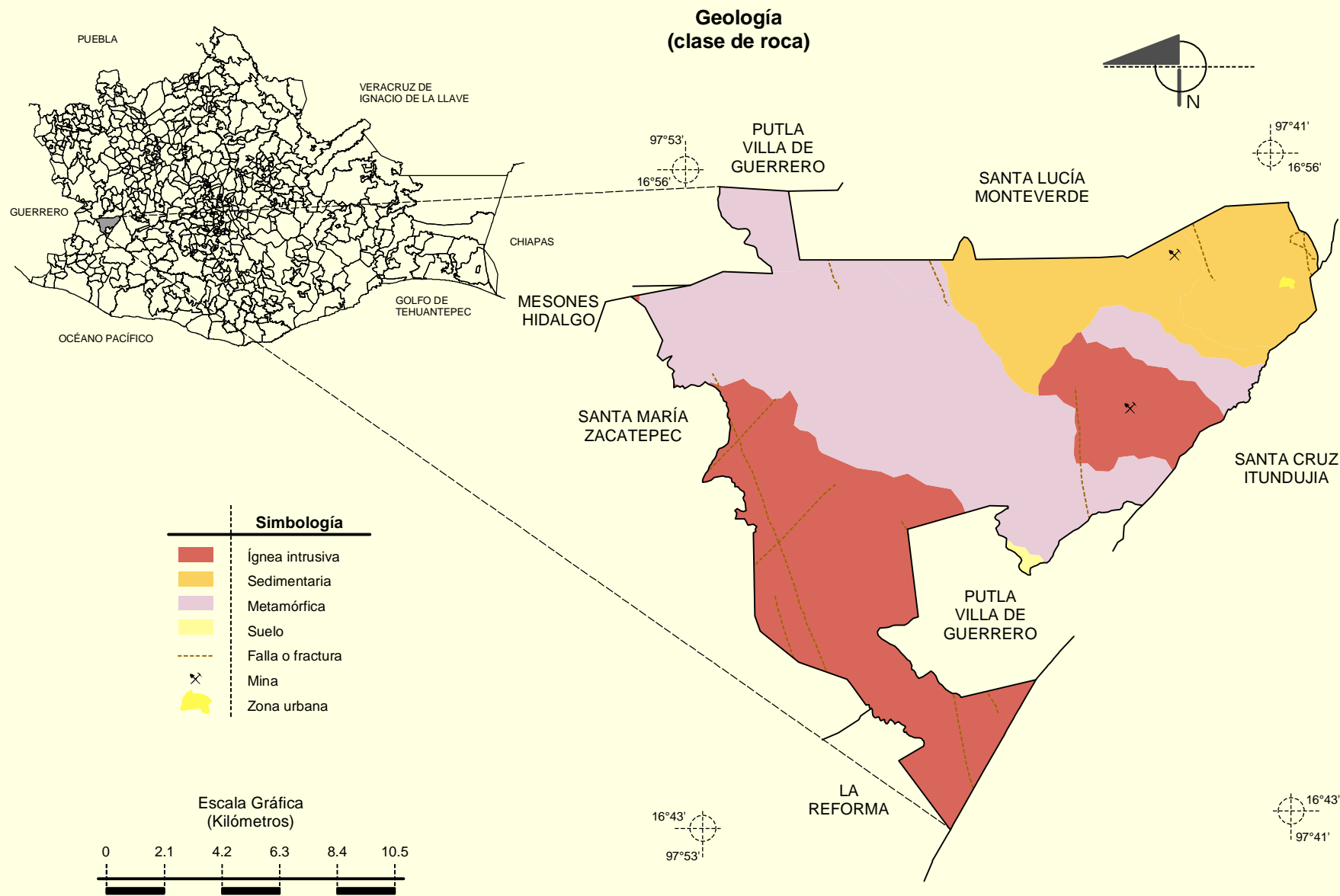
Climas



Fuente: INEGI. *Marco Geoestadístico Municipal 2005, versión 3.1.*

INEGI. Continuo Nacional del Conjunto de Datos Geográficos de las Cartas de Climas, Precipitación Total Anual y Temperatura Media Anual 1:1 000 000, serie I.

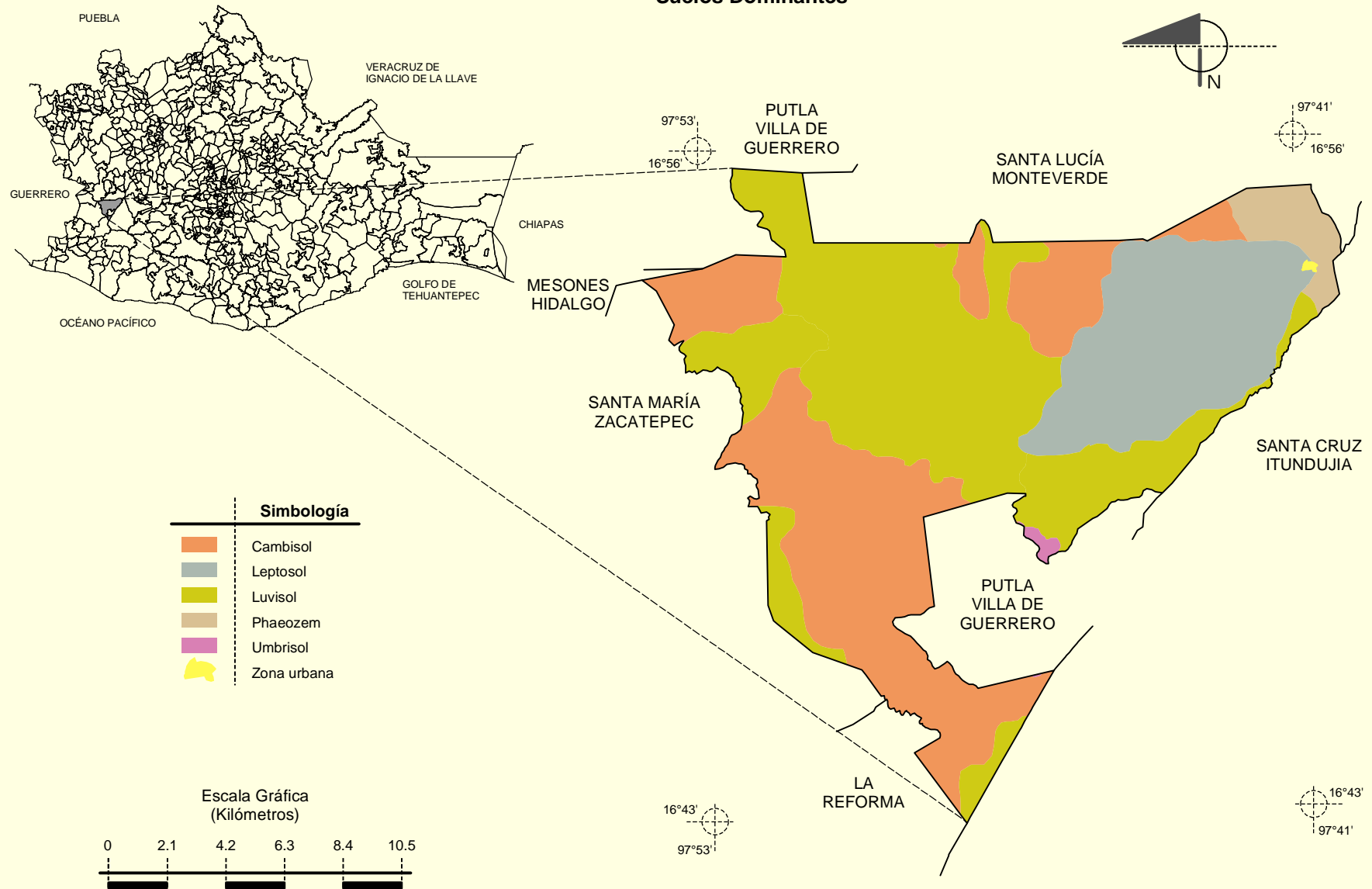
Prontuario de información geográfica municipal de los Estados Unidos Mexicanos
San Andrés Cabecera Nueva, Oaxaca



Fuente: INEGI. *Marco Geoestadístico Municipal 2005, versión 3.1.*
 INEGI. Continuo Nacional del Conjunto de Datos Geográficos de la Carta Geológica 1:250 000, serie I.
 INEGI. Continuo Nacional del Conjunto de Datos Geográficos de la Carta Geológica 1:1 000 000, serie I.

Prontuario de información geográfica municipal de los Estados Unidos Mexicanos
San Andrés Cabecera Nueva, Oaxaca

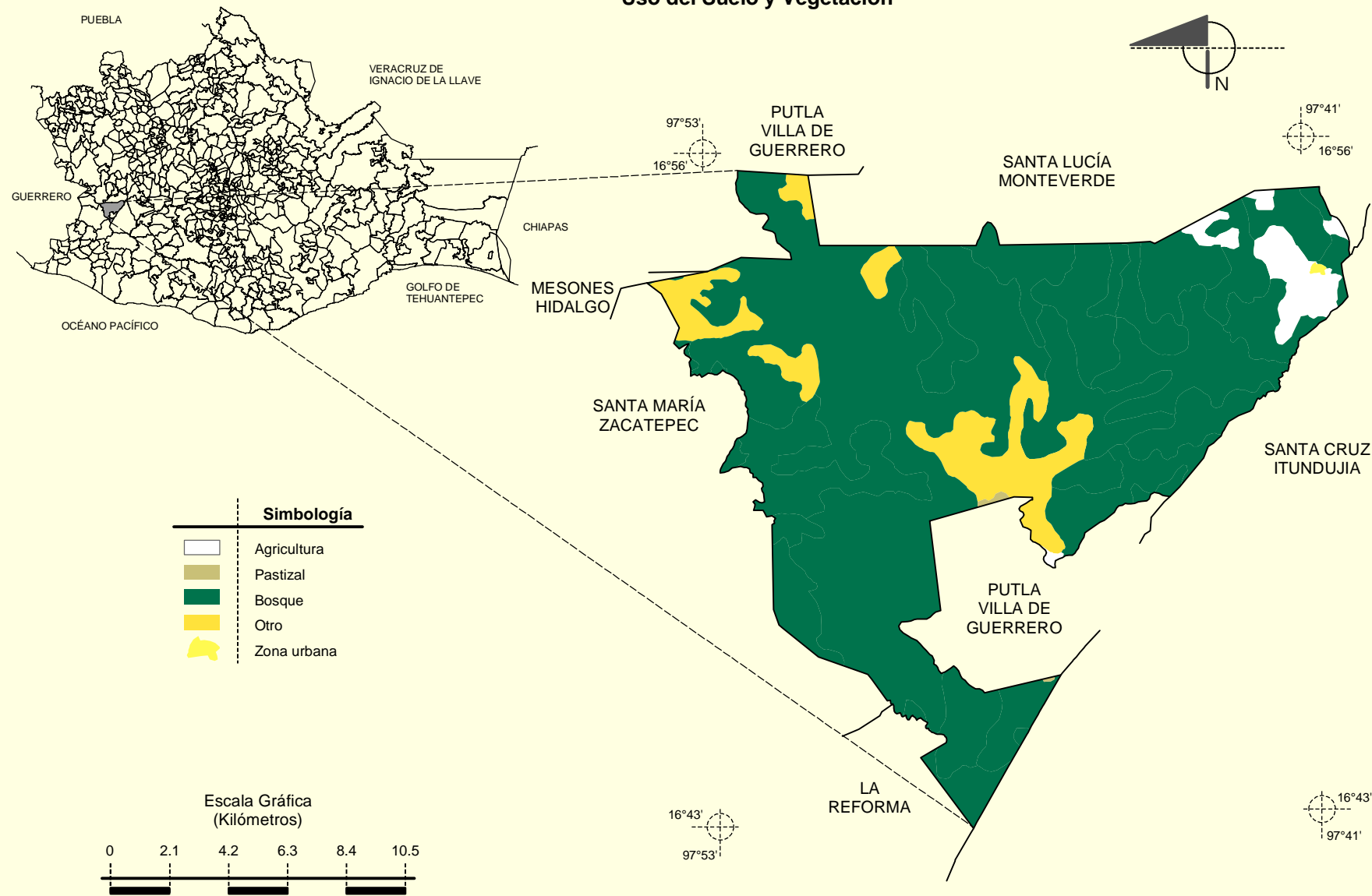
Suelos Dominantes



Fuente: INEGI. *Marco Geoestadístico Municipal 2005, versión 3.1.*
 INEGI. Conjunto de Datos Vectorial Edafológico, Escala 1:250 000 Serie II (Continuo Nacional).

Prontuario de información geográfica municipal de los Estados Unidos Mexicanos
San Andrés Cabecera Nueva, Oaxaca

Uso del Suelo y Vegetación



Fuente: INEGI. *Marco Geoestadístico Municipal 2005, versión 3.1.*
 INEGI. Conjunto de Datos Vectoriales de Uso del Suelo y Vegetación Serie III Escala 1:250 000.