

Prontuario de información geográfica municipal de los Estados Unidos Mexicanos

Reyes Etlá, Oaxaca
Clave geoestadística 20077

Prontuario de información geográfica municipal de los Estados Unidos Mexicanos

Reyes Etna, Oaxaca

Ubicación geográfica

| | |
|--------------|--|
| Coordenadas | Entre los paralelos 17°10' y 17°15' de latitud norte; los meridianos 96°48' y 96°51' de longitud oeste; altitud entre 1 600 y 1 800 m. |
| Colindancias | Colinda al norte con el municipio de Magdalena Apasco; al este con los municipios de Magdalena Apasco y Villa de Etna; al sur con los municipios de Villa de Etna, Guadalupe Etna, Nazareno Etna y San Andrés Zautla; al oeste con los municipios de San Andrés Zautla y Magdalena Apasco. |
| Otros datos | Ocupa el 0.01% de la superficie del estado. Cuenta con 7 localidades y una población total de 3 252 habitantes http://mapserver.inegi.org.mx/mgn2k/ ; 5 de febrero de 2008. |

Fisiografía

| | |
|----------------------|--|
| Provincia | Sierra Madre del Sur (100%) |
| Subprovincia | Sierras y Valles de Oaxaca (100%) |
| Sistema de topofomas | Valle de laderas tendidas con lomerío (100%) |

Clima

| | |
|------------------------|---|
| Rango de temperatura | 18 – 20°C |
| Rango de precipitación | 600 – 700 mm |
| Clima | Semicálido subhúmedo con lluvias en verano (100%) |

Geología

| | |
|-------------------|---|
| Periodo | Cuaternario (74.73%), Terciario (24.55%) y Paleógeno (0.72%) |
| Roca | Ígnea extrusiva: Toba ácida (24.55%) Sedimentaria: Conglomerado (0.72%) Suelo: Aluvial (74.73%) |
| Sitios de interés | Mina: Uranio. |

Edafología

| | |
|-----------------|--------------------------------------|
| Suelo dominante | Vertisol (83.44%) y Regosol (16.56%) |
|-----------------|--------------------------------------|

Hidrografía

| | |
|--------------------|--|
| Región hidrológica | Costa Chica-Río Verde (100%) |
| Cuenca | R. Atoyac (100%) |
| Subcuenca | R. Atoyac-Oaxaca de Juárez (100%) |
| Corrientes de agua | Perenne: Atoyac. Intermitentes: San Gabriel, Magdalena y Los Sabinos. |
| Cuerpos de agua | No disponible. |

Uso del suelo y vegetación

| | |
|---------------|---|
| Uso del suelo | Agricultura (56.75%) y zona urbana (19.29%) |
| Vegetación | Pastizal inducido (23.96%) |

Uso potencial de la tierra

| | |
|----------|---|
| Agrícola | Para la agricultura mecanizada continua (95.39%) No aptas para la agricultura (4.61%) |
| Pecuario | Para el establecimiento de praderas cultivadas con maquinaria agrícola (95.39%) Para el aprovechamiento de la vegetación de pastizal (4.61%) |

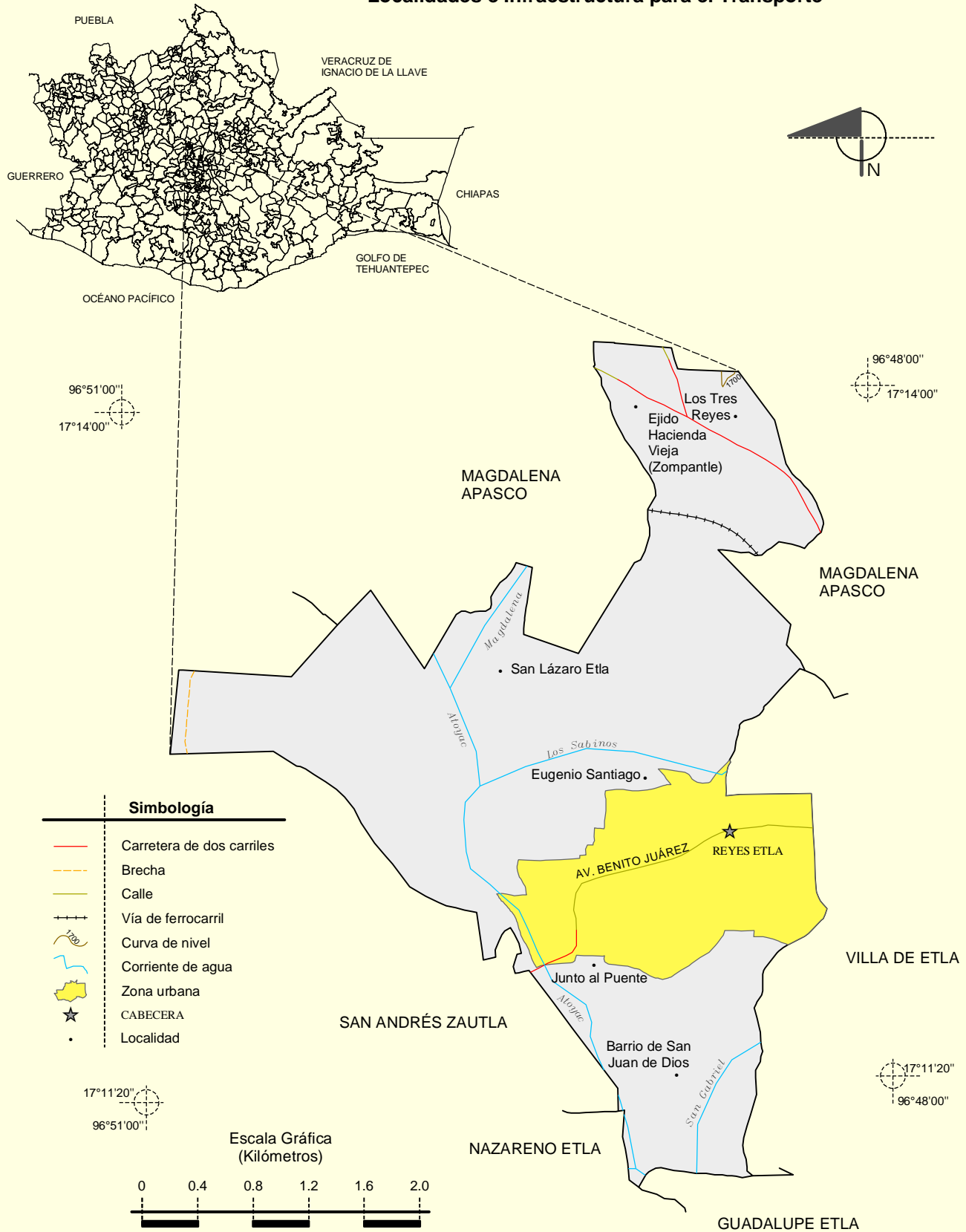
Zona urbana

| |
|---|
| La zona urbana está creciendo sobre suelo del Cuaternario y roca ígnea extrusiva del Terciario, en valle de laderas tendidas con lomerío; sobre área donde originalmente había suelo denominado Vertisol; tiene clima |
|---|

Prontuario de información geográfica municipal de los Estados Unidos Mexicanos
Reyes Etlá, Oaxaca

semicálido subhúmedo con lluvias en verano, y está creciendo sobre terreno previamente ocupado por agricultura.

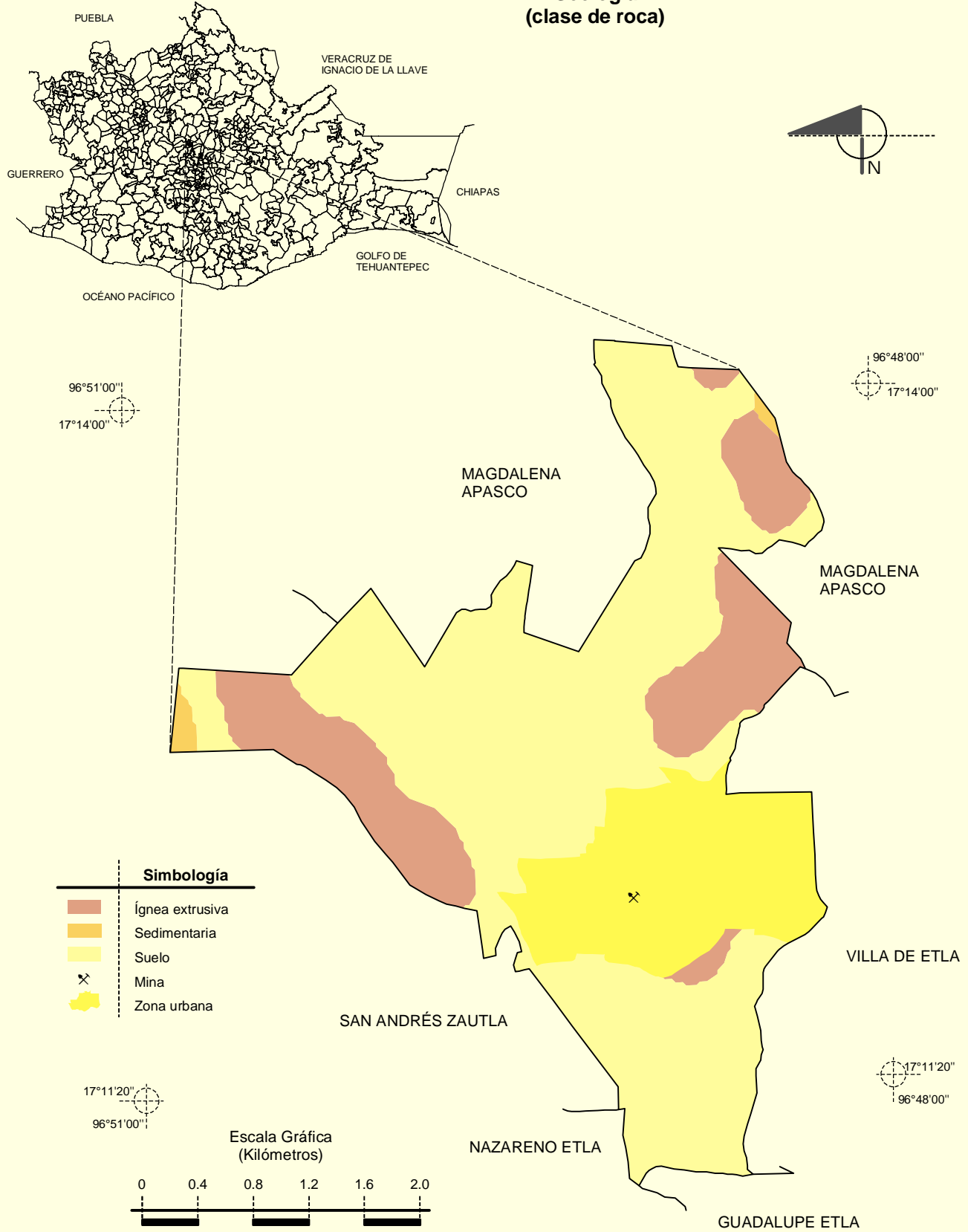
Localidades e Infraestructura para el Transporte



Fuente: INEGI. *Marco Geoestadístico Municipal 2005, versión 3.1.*
 INEGI. Información Topográfica Digital Escala 1:250 000 serie III.
 INEGI-CONAGUA. 2007. Mapa de la Red Hidrográfica Digital de México escala 1:250 000. México.

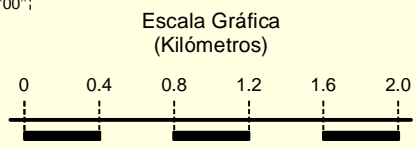
**Prontuario de información geográfica municipal de los Estados Unidos Mexicanos
Reyes Etlá, Oaxaca**

**Geología
(clase de roca)**



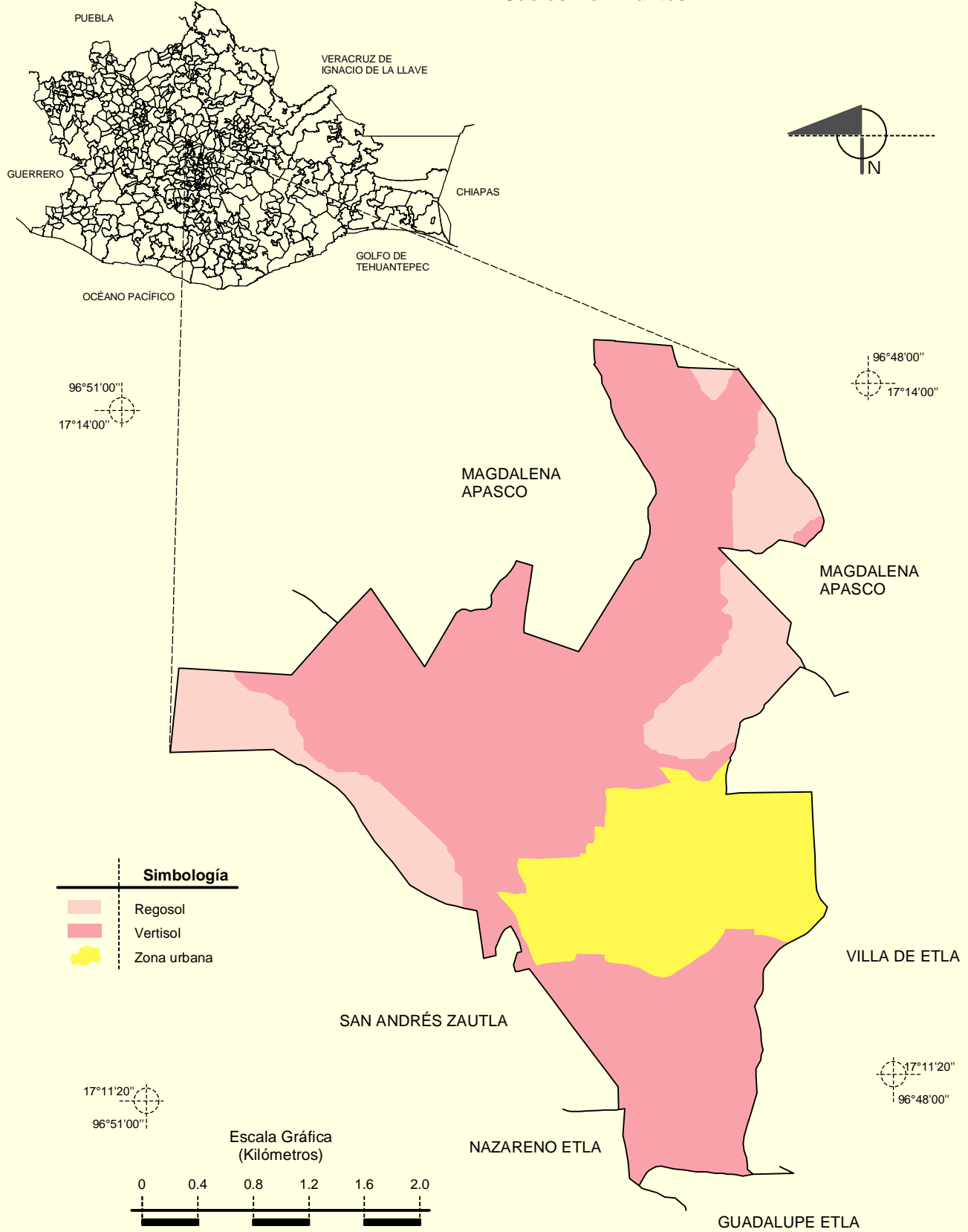
Simbología

| | |
|--|-----------------|
| | Ígnea extrusiva |
| | Sedimentaria |
| | Suelo |
| | Mina |
| | Zona urbana |



Fuente: INEGI. *Marco Geoestadístico Municipal 2005, versión 3.1.*
 INEGI. Continuo Nacional del Conjunto de Datos Geográficos de la Carta Geológica 1:250 000, serie I.
 INEGI. Continuo Nacional del Conjunto de Datos Geográficos de la Carta Geológica 1:1 000 000, serie I.

Suelos Dominantes



Uso del Suelo y Vegetación

