



Ystävyyden puisto

Lentua



Erämaisen rauhallinen Lentua on Oulujoen vesistön suurin säännöstelemätön järvi. Järveltä löytyy sekä suuria selkiä että rauhasia lahdenpoukamia. Luonnonsuojelualueesta (6740 ha) 75 % on vettä, loput saaria ja ranta-alueita. Rannat ovat pääasiassa kivikkoisia, mutta Lentualla on myös silokallioita ja kullanhohtoisia hietikoita. Lentuan luonnonsuojelualue perustettiin samalla kun Ystävyyden puisto perustettiin vuonna 1990. Lentuan luonnonsuojelualuetta täydentävät useat pienet yksityiset luonnonsuojelualueet.

Sinisten ajatusten Lentua

Kesäisin Lentuan selkävessillä voi nähdä mm. kaakkurin, kalasääskän ja selkälokin kalastelemassa.

Metsäpeuroja näkee Lentualla uimassa tai lepäilemässä suojaisilla hiekkarannoilla. Talvisin metsäpeurat vaeltelevat järven jäällä.

Lentuaasta laskeva Kuhmon suurin koski, Lentuan koski, on suosittu nähtävyys. Lentua on myös innoittanut monia taiteilijoita. Akseli Gallen-Kallela ikuisti Lentuan maisemia Kalevala-kuvituksissaan ja rakastetun kirjailijan Veikko Huovisen Havukka-ahon ajattelija tuumaili sinisiä ja punaisia ajatuksiaan Lentuan maisemissa.

Liikkumaan Lentualle

Lentuanjärvi houkuttelee kesäisin veneilemään ja melomaan sekä talvella hiihtämään hohtaville hangille. Kävelyreittejä on tarjolla Lentuan luontotuvan läheisyydessä. Sieltä lähtee leveä 300 m pitkä lankkupolku Lentuankoskelle, mistä jatkuu polku Välisuvannon laavulle ja edelleen kohti Pientä Lentuankoskea.

Metsien ja soiden ennallistamista esittelevä Lentuan luontopolku on kahdeksikon muotoinen, joten kuljettavan matkan voi valita eripituisista osuuksista. Luontopolulle johtaa Lentuan luontotuvalta 1,4 km pitkä yhdyspolku. Varsinainen luontopolku on kokonaispituudeltaan 3,7 km, ja se jakaantuu kahteen osaan: Kallioniemen kierros 1,7 km ja Lemetinlahden kierros 2 km. Oranssein maalimerkinnoin merkatun polun varrella on ennallistamista esitteleviä luontopolkutaaluja.

Lentua on useiden vesireittien yhtymäkohta. Pohjoisesta Lentuaan laskee Tervareitti kahta haaraa pitkin, joista toinen kulkee Juttuajärven kautta ja toinen livantiirajärven ja Nivan koskien kautta. Idästä tulevat Kalliojoen Luulajanjoen reitit yhdistyvät Tervareittiin ja jatkuvat Lentuankoskien ja Lammasjärven kautta kohti Ontojarveä.

Sekä Lentuan järvi että koski houkuttelevat kalastajia. Järven luonnontilaisuudesta kertovat taimen-, harjus- ja siikakannat.

Pysähdy tauolle

Lentuan luonnonsuojelualueella ja sen välittömässä läheisyydessä on useita tulentekopaikkoja ja laavuja. Lehtosaarissa on autiotupa ja Honkisaarissa katettu vanha riihi, jota voi käyttää yöpymiseen. Lentuankosken niskalla oleva Lentuan luontotupa on avoinna sopimuksen mukaan. Tupa ja kota ovat varattavissa myös yksityiskäyttöön.

Retkeile roskattomasti

- Sen, minkä viet maastoon, jaksat tuoda myös sieltä pois
- Maatuvat jätteet voit kompostoida kuivakäymälöissä
- Palavat jätteet voit polttaa nuotiopaikoilla
- Siivoa aina omat jälkesi

Lisätietoja

www.luontoon.fi/lentua

Luontokeskus Petola, Lentiirantie 342, 88900 Kuhmo, puh. 040 825 6060, petola@metso.fi

www.luontoon.fi, www.retkikartta.fi, www.eräluvat.fi

Luonto kiittää, kun noudatat seuraavia sääntöjä:

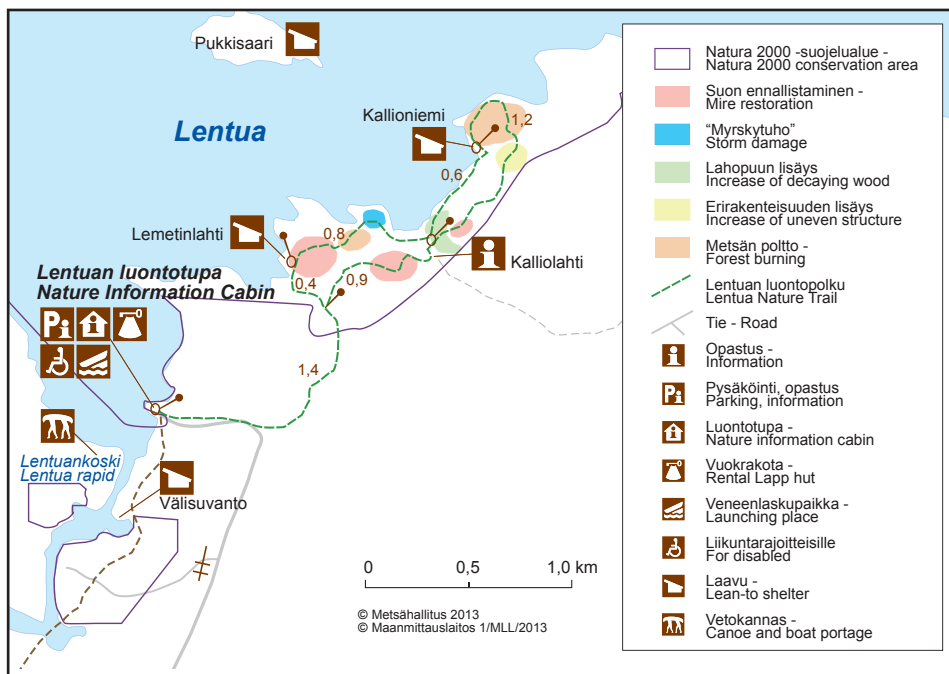
Lentuan luonnonsuojelualueella on

SALLITTUA

- liikkuminen jalan, hiihtäen, soutaen ja meloen
- liikkuminen moottoriveneillä vesialueilla ja moottorikelkoilla järven jäällä
- marjojen ja ruokasienien poimiminen
- onkiminen ja pilkkiminen sekä muu kalastus kalastuslain mukaisesti
- avotulen teko ja tilapäinen leiriytyminen vain niitä varten osoitetuilla paikoilla
- metsästys on sallittu paikkakuntalaisille kotikuntansa alueella (metsästyslain 8 §). Lentuan luonnonsuojelualueeseen kuuluvissa saarissa metsästys on kielletty.

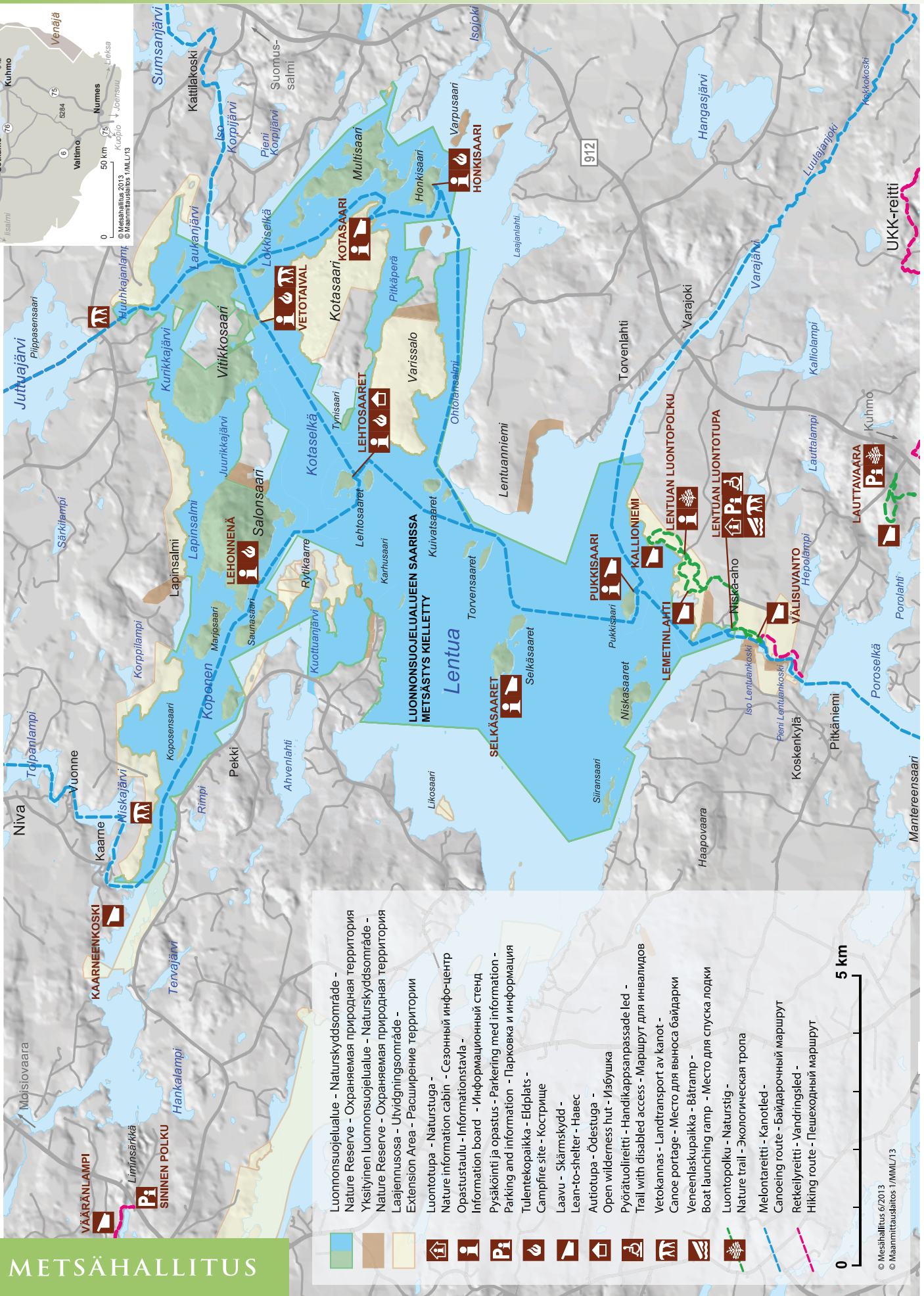
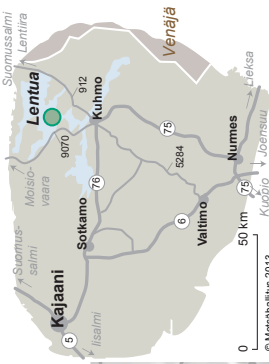
KIELLETTYÄ

- avotulen teko metsäpalovaroituksen aikana myös tulentekopaikoilla
- maa- tai kallioperän vahingoittaminen ja maainesten tai kaivoskivennäisten ottaminen
- luonnonvaraisten selkärankaisten eläinten pyydystäminen, tappaminen tai hätyyttäminen tai niiden pesien hävittäminen
- selkärangattomien eläinten pyydystäminen tai kerääminen
- kasvien ja niiden osien keräily tai vahingoittaminen
- rakennelmien, raunioiden tai muinaismuistojen vahingoittaminen
- lemmikkieläinten vapaana pitäminen
- moottoriajoneuvolla ajo siihen osoitettuja teitä lukuun ottamatta
- roskaaminen



luontoon.fi retkikartta.fi

METSÄHALLITUS



- Luonnonsuojelualue - Naturskyddsområde - Nature Reserve - Охраняемая природная территория
- Yksityinen luonnonsuojelualue - Naturskyddsområde - Nature Reserve - Охраняемая природная территория
- Läejuennusosa - Utvidgningsområde - Extension Area - Расширение территории
- Luontotupa - Naturstuga - Сезонный инфо-центр
- Opastustaulu - Informationstavla - Информационный стенд
- Pysäköinti ja orastus - Parking med information - Parking and information - Парковка и информация
- Tulentekopaikka - Eldplats - Кострище
- Laavu - Skärmskydd - Lean-to-shelter - Хаес
- Autiotupa - Odestuga - Open wilderness hut - Избушка
- Ryöäntuolireitti - Handikappspassade led - Trail with disabled access - Маршрут для инвалидов
- Vetokannas - Landtransport av kanot - Canoe portage - Место для выноса байдарки
- Veneenlaskupaikka - Båtramp - Boat launching ramp - Место для спуска лодки
- Luontopolku - Naturstig - Nature trail - Экологическая тропа
- Melontareitti - Kanotled - Canoeing route - Байдарочный маршрут
- Retkeilyreitti - Vandringaled - Hiking route - Пешеходный маршрут

0 5 km

© Metsähallitus 6/2013
© Maanmittauslaitos 1/WWML/13