

Tegzesek, Lepkék

Felismerendő fajok pirossal kiemelve! —→





Classis: Insecta - rovarok

Subclassis: Dicondylea - kétbütykűek

Sectio: Pterygota - elsődlegesen szárnyas rovarok



Superordo: Lepidopteroidea

Ordo: Trichoptera - tegzesek

- Hártyás szárnyú, kis/közepes méretű rovarok
- 2 összetett szemük és általában 3 pontszemük,
- hosszú, fonalas csápjuk van
- szájszervük lárvakorban rágó, az imágóknak csökevényes, szívó jellegű (haustellum)
- 2 pár szárnyukat a test felett tetőszerűen tartják nyugalomban
- szárnyaikat szőrök borítják (trichoptera=szőrös szárnyú)
- holometamorfózissal fejlődnek
- a nőtény a heterogamétás nem (ahogy a lepkéknél is)





Classis: Insecta - rovarok

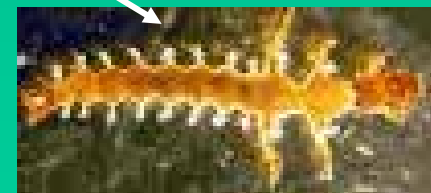
Subclassis: Dicondylea - kétbütykűek

Sectio: Pterygota - elsődlegesen szárnyas rovarok



Ordo: Trichoptera - tegzesek

- lárvaik vízben élnek, törmelékfogyasztók, vagy ragadozók
- hernyószerű testük van, mely köré legtöbbször nyálból, szövedékből tegezt (lásd név) készítenek, vagy fogóhálót szőnek, illetve szabadon élő campodeoidok is lehetnek
- trachekopolyúik a potrohon találhatóak





Classis: Insecta - rovarok

Subclassis: Dicondylea - kétbütykűek

Sectio: Pterygota - elsődlegesen szárnyas rovarok



Ordo: Trichoptera - tegzesek

- bábozódás az utolsó lárvabőrben,
- Az imágók vizek környékén rajzanak, este aktívak, fényre tömegesen repülnek
- kifejeletten többnyire nem táplálkoznak
- Fontosabb családok: örvénytegzesek, szövőtegzesek (hegyipatakok, campodeoid lárva), mocsári tegzesek, pozdorjánfélék (eruciform lárva, főként lassúfolyású vagy állóvizek)



Tegzes imágó

Hydropsyche pellucidula - tömegtegzes





tegezkészítő Trichoptera lárva



szövőtegzes (Hydropsychidae) lárvák szövedékei patakban



Classis: Insecta - rovarok

Subclassis: Dicondylea - kétbütykűek

Sectio: Pterygota - elsődlegesen szárnyas rovarok



Ordo: Lepidoptera - lepkék

- változatos méretű (néhány mm - 20-30 cm szárny fesztáv.) rovarok
- 2 összetett szemük,
- változatos felépítésű csápjuk van, gyakran ivari dimorfizmussal
- szájszervük lárvakorban rágó, az imágóknak többnyire pödörnyelv
- 2 pár szárnyukat szőrök és zsendelyszerű pikkelyek (hímpor) borítják, (lepidoptera=pikkelyes szárnyú)
- holometamorfózissal fejlődnek





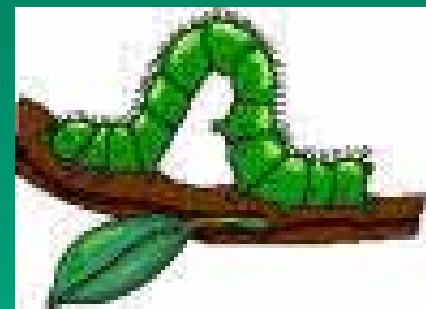
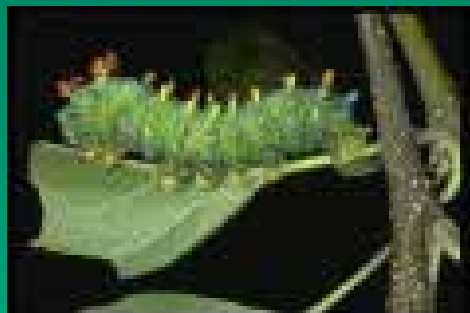
Classis: Insecta - rovarok

Subclassis: Dicondylea - kétbütykűek

Sectio: Pterygota - elsődlegesen szárnyas rovarok



Ordo: Lepidoptera - lepkék



- polypod lárvaik a hernyók: a torlábak utáni két első potrohszelvény többnyire nem visel állábakat (ált. 5 pár)
- fejükön kétoldalt pontszemek, labiumon szövőmirigy
- a hernyók elsődlegesen szárazföldiek, általában növényi anyagokkal táplálkoznak; kívülről rágják, vagy aknáznak szárban, levélben
- sokszor mérgező szőrökkel borítottak, vagy testük mérgező (a tápnövény anyagcsere-termékeiktől)
- sokuk tápnövény specialista
- fedett bábjuk köré gyakran gubót szőnek



Éjjeli lepke báb gubója (selyemhernyó,
Bombyx mori)



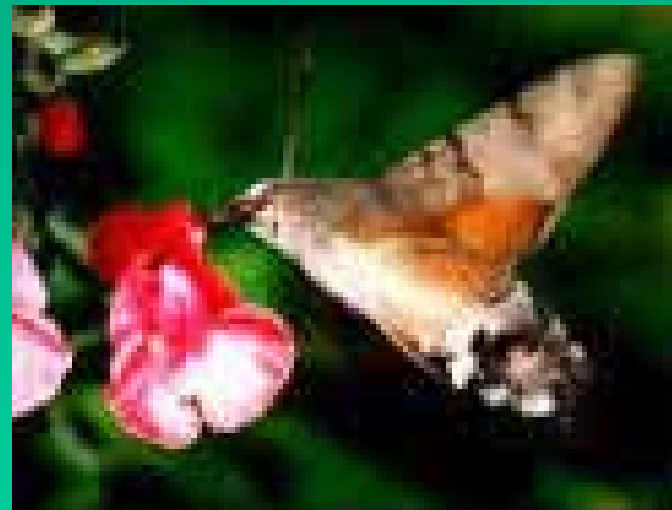
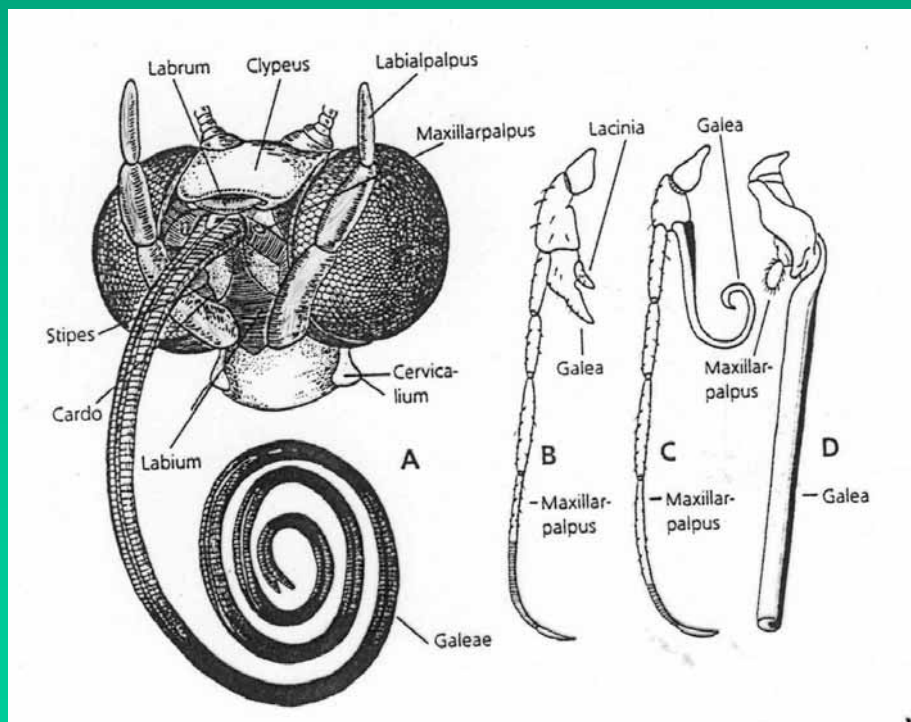
Nappali lepke
bábja
(gyöngyházlepke)



Classis: Insecta - rovarok
Subclassis: Dicondylea - kétbütykűek
Sectio: Pterygota - elsődlegesen szárnyas rovarok
Ordo: Lepidoptera - lepkék



- az imágók szájszerve az ősieknél rágó típusú, majd fokozatosan pödörnyelvvé (glossa) módosul, mely a 2 maxilla módosult külső karélyából (galea) fekszik össze, és folyadék felszívására alkalmas
- sokuk imágója egyáltalán nem táplálkozik







Classis: Insecta - rovarok

Subclassis: Dicondylea - kétbütykűek

Sectio: Pterygota - elsődlegesen szárnyas rovarok

Ordo: Lepidoptera - lepkék



-szárnyaik repülés közben össze lehetnek kapcsolva kétféle képpen:

kapcsolókarély (jugum) az első szárny tövénél, ami a hátsó szárnyak elülső szegélyén lévő redőkben illeszkedik /ez az ősibb/,

akasztótüske (frenulum) a hátulsó szárnyak elülső szegélyén, mely az első szárnyak hátsó részén lévő erősebb sertékbe (retinaculum) kapaszkodik /ez a fejlettebb/,

illetve a szárnyak szabadok is lehetnek



Classis: Insecta - rovarok

Subclassis: Dicondylea - kétbütykűek

Sectio: Pterygota - elsődlegesen szárnyas rovarok

Ordo: Lepidoptera - lepkék



Subordo: Zeugloptera - állkapcsos molyok

Fam: Micropterigidae - aranyszárnyú ősmolyok

-a legősibb lepkék, rágójuk még működőképes

-hernyóik minden potrohszelvényén van álláb, mohában fejlődnek

Micropterix sp.





Classis: Insecta - rovarok

Subclassis: Dicondylea - kétbütykűek

Sectio: Pterygota - elsődlegesen szárnyas rovarok

Ordo: Lepidoptera - lepkék



Subordo: Dacnonypha

Fam: Eriocraniidae - ősmolyok

**-ősi lepkék, rágójuk már nem működőképes
-hernyóik aknázó életmódúak**

Eriocrania sp.





Classis: Insecta - rovarok

Subclassis: Dicondylea - kétbütykűek

Sectio: Pterygota - elsődlegesen szárnyas rovarok

Ordo: Lepidoptera - lepkék



Subordo: Exoporia

Fam: Hepialidae - gyökérrágó lepkefélék

- imágóik szájszerve ált. csökevényes
- hernyóik növényi gyökereken élnek, polifágok lehetnek

Hepialus humuli - komlólepke
tápn.: répa, komló

hím



nőstény





Classis: Insecta - rovarok

Subclassis: Dicondylea - kétbütykűek

Sectio: Pterygota - elsődlegesen szárnyas rovarok

Ordo: Lepidoptera - lepkék



Subordo: Nannolepidoptera

Fam: Nepticulidae - törpemolyok

- a legkisebb lepkék (3-10 mm)
- hernyóik aknázó életmódúak



Stigmella tiliae

tápn.: hárs





Classis: Insecta - rovarok

Subclassis: Dicondylea - kétbütykűek

Sectio: Pterygota - elsődlegesen szárnyas rovarok

Ordo: Lepidoptera - lepkék



Subordo: Incurvariina

Fam: Incurvaridae - hosszúcsápú molyfélék

- kistermetű, fémesen csillogó lepkék, csápjuk hosszúsága a test többszöröse lehet
- pödörnyelvük már kialakult

Adela sp.





Classis: Insecta - rovarok

Subclassis: Dicondylea - kétbütykűek

Sectio: Pterygota - elsődlegesen szárnyas rovarok

Ordo: Lepidoptera - lepkék



Subordo: Ditrysia - kettős ivarnyílásúak

Superfam: Cossoidea

Fam: Cossidae - farontólepkék

- közepes/nagytermetű lepkék, első szárnyuk megnyúlt, csápjuk rövid
- hernyóik fák belsejében rágnak járatokat hosszú fejlődésük során



Cossus cossus -
nagy farontólepke
tápn.: tölgyek, füzek





Classis: Insecta - rovarok

Subclassis: Dicondylea - kétbütykűek

Sectio: Pterygota - elsődlegesen szárnyas rovarok

Ordo: Lepidoptera - lepkék

Subordo: Ditrysia - kettős ivarnyílásúak

Superfam: Zygenoidea

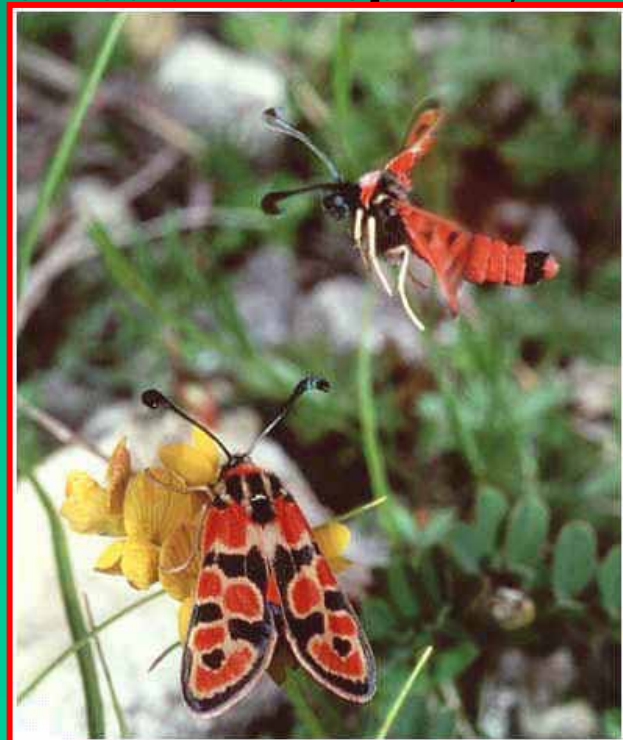
Fam: Zygenidae - csüngőlepkék



- közepes termetű, megnyúlt szárnyú, gyakran fémes színű lepkék,
- hátsó szárnyuk sokszor pirosas színű
- csápjuk ált. bunkós
- nappal aktívak
- tápnövényeik különféle kétszikűek



Zygaena sp. -
csüngőlepke
tápn.: pillangósok





Classis: Insecta - rovarok

Subclassis: Dicondylea - kétbütykűek

Sectio: Pterygota - elsődlegesen szárnyas rovarok

Ordo: Lepidoptera - lepkék

Subordo: Ditrysia - kettős ivarnyílásúak

Superfam: Tineoidea

Fam: Psychidae - zsákhordómolyok

- hernyóik zsákszerű szövedékben élnek, melyre különböző anyagokat ragasztanak, ott bábozódnak
- a nőstények (ált. csökevényes szárnyú, végtagú) kifejetten is ott maradnak



Canephora unicolor





Classis: Insecta - rovarok

Subclassis: Dicondylea - kétbütykűek

Sectio: Pterygota - elsődlegesen szárnyas rovarok

Ordo: Lepidoptera - lepkék

Subordo: Ditrysia - kettős ivarnyílásúak

Superfam: Tineoidea

Fam: Tineidae - ruhamolyok



- kistermetű, fémes csillogású, inkább éjjel aktív lepkék
- hernyóik növényi vagy állati eredetű táplálékot fogyasztanak



***Tineola biselliella* - ruhamoly**
táp.: toll, gyapjú





Classis: Insecta - rovarok

Subclassis: Dicondylea - kétbütykűek

Sectio: Pterygota - elsődlegesen szárnyas rovarok

Ordo: Lepidoptera - lepkék

Subordo: Ditrysia - kettős ivarnyílásúak

Superfam: Sesiioidea

Fam: Sesiidae - szitkások (üvegszárnyú lepkék)



- zömök testű lepkék, szárnyaikon nagy átlátszó ablakok vannak
- gyakran darazsakra hasonlítanak, nappal aktívak
- hernyóik növények belsejében rágnak





Classis: Insecta - rovarok

Subclassis: Dicondylea - kétbütykűek

Sectio: Pterygota - elsődlegesen szárnyas rovarok

Ordo: Lepidoptera - lepkék

Subordo: Ditrysia - kettős ivarnyílásúak

Superfam: Tortricoidea

Fam: Tortricidae - sodrómolyok



- kistermetű lepkék, első szárnyuk négyszög alakú
- sokuk hernyói tápnövényük levelét összesodorja, az így kialakított csőben lakik, és itt táplálkozik



Tortrix viridana -
tölgyilonca
tápn.: tölgyek



Cydia pomonella -
almamoly
tápn.: alma, körte, dió





Classis: Insecta - rovarok

Subclassis: Dicondylea - kétbütykűek

Sectio: Pterygota - elsődlegesen szárnyas rovarok

Ordo: Lepidoptera - lepkék

Subordo: Ditrysia - kettős ivarnyílásúak

Superfam: Pyraloidea

Fam: Pyralidae - fényiloncák



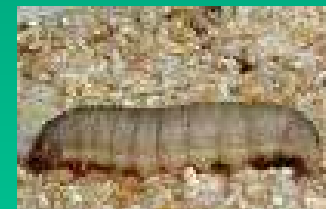
- kis/közepes termetű lepkék, első szárnyuk háromszög alakú
- hernyóik változatos táplálkozásúak, sok kártevő akad köztük



Plodia interpunctella -
aszalványmoly



Ostrinia nubilalis -
kukoricamoly
tápn.: kukorica



Galleria mellonella -
nagy viaszmosoly
tápl.: méhviasz



Classis: Insecta - rovarok

Subclassis: Dicondylea - kétbütykűek

Sectio: Pterygota - elsődlegesen szárnyas rovarok

Ordo: Lepidoptera - lepkék

Subordo: Ditrysia - kettős ivarnyílásúak

Superfam: Pterophoroidea

Fam: Pterophoridae - tollasmolyok



kistermetű, nyúlánk, éjszakai aktivitásúak lepkék, első szárnyuk két, a hátsó három ágra hasadt, a szárnyfelületet megnagyobbító hosszú szőrök szegélyezik azokat (lásd név)

Pterophorus pentadactylus





Classis: Insecta - rovarok

Subclassis: Dicondylea - kétbütykűek

Sectio: Pterygota - elsődlegesen szárnyas rovarok

Ordo: Lepidoptera - lepkék

Subordo: Ditrysia - kettős ivarnyílásúak

Superfam: Hesperioidea

Fam: Hesperiidae - busalepkék



közepes/kis termetű, zömök testű, barnás színű, nappal aktív lepkék, két pár szárnyukat nyugalmi helyzetben nem egy síkban tartják, fejük viszonylag nagy (lásd a nevüket), csápjuk orsószerűen bunkós





Classis: Insecta - rovarok

Subclassis: Dicondylea - kétbütykűek

Sectio: Pterygota - elsődlegesen szárnyas rovarok

Ordo: Lepidoptera - lepkék

Subordo: Ditrysia - kettős ivarnyílásúak

Superfam: Papilionoidea



Ezek a valódi nappali lepkék, melyeknek két pár szárnyuk nincs kapcsolókészülékkel összekötve, csápjuk bunkós, nappal aktívak

Fam: Papilionidae - pillangók

- zömmel trópusi elterjedésű család, nagy, színes fajok tartoznak ide,**
- nálunk csak 4 fajuk él, mind védett**
- hernyóik fejénél kitolható villaszerű függelék van, ami az ellenség megzavarását szolgálja**
- Második szárnyuk hátsó szegélye homorúan ívelt**



Classis: Insecta - rovarok

Subclassis: Dicondylea - kétbütykűek

Sectio: Pterygota - elsődlegesen szárnyas rovarok

Ordo: Lepidoptera - lepkék

Subordo: Ditrysia - kettős ivarnyílásúak

Superfam: Papilionoidea

Fam: Papilionidae - pillangók



Papilio machaon -

fecskefarkú lepke V!

tápn.: ernyős virágzatúak





Classis: Insecta - rovarok

Subclassis: Dicondylea - kétbütykűek

Sectio: Pterygota - elsődlegesen szárnyas rovarok

Ordo: Lepidoptera - lepkék

Subordo: Ditrysia - kettős ivarnyílásúak

Superfam: Papilionoidea

Fam: Papilionidae - pillangók



***Iphiclides podalirius* -
kardfarkú lepke V!
tápn.: rózsafélék**





Classis: Insecta - rovarok

Subclassis: Dicondylea - kétbütykűek

Sectio: Pterygota - elsődlegesen szárnyas rovarok

Ordo: Lepidoptera - lepkék

Subordo: Ditrysia - kettős ivarnyílásúak

Superfam: Papilionoidea

Fam: Papilionidae - pillangók



Parnassius mnemosyne -
kis apollólepke V!
tápn.: keltikék (*Corydalis*)





Classis: Insecta - rovarok

Subclassis: Dicondylea - kétbütykűek

Sectio: Pterygota - elsődlegesen szárnyas rovarok

Ordo: Lepidoptera - lepkék

Subordo: Ditrysia - kettős ivarnyílásúak

Superfam: Papilionoidea

Fam: Pieridae - fehérlepkék



***Gonepteryx rhamni* -**

citromlepke

tápn.: kutyabenge, varjútövis





Classis: Insecta - rovarok

Subclassis: Dicondylea - kétbütykűek

Sectio: Pterygota - elsődlegesen szárnyas rovarok

Ordo: Lepidoptera - lepkék

Subordo: Ditrysia - kettős ivarnyílásúak

Superfam: Papilionoidea

Fam: Pieridae - fehérlepkék



Pieris brassicae -

káposztalepke

tápn.: keresztesvirágúak





Classis: Insecta - rovarok

Subclassis: Dicondylea - kétbütykűek

Sectio: Pterygota - elsődlegesen szárnyas rovarok

Ordo: Lepidoptera - lepkék

Subordo: Ditrysia - kettős ivarnyílásúak

Superfam: Papilionoidea

Fam: Pieridae - fehérlepkék



Pieris napi -
repcelepke
tápn.: keresztesvirágúak





Classis: Insecta - rovarok
Subclassis: Dicondylea - kétbütykűek
Sectio: Pterygota - elsődlegesen szárnyas rovarok



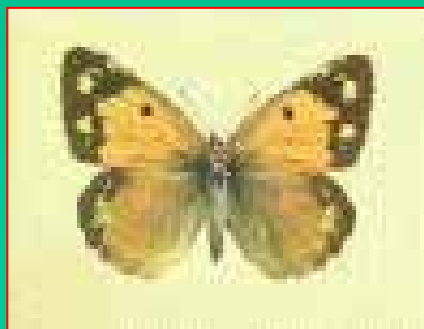
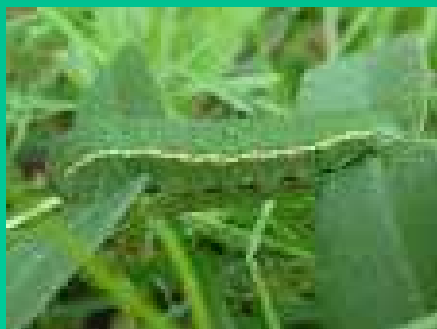
Ordo: Lepidoptera - lepkék

Subordo: Ditrysia - kettős ivarnyílásúak

Superfam: Papilionoidea

Fam: Pieridae - fehérlepkék

***Colias crocea* -
sáfránylepke
tápn.: keresztesvirágúak**





Classis: Insecta - rovarok

Subclassis: Dicondylea - kétbütykűek

Sectio: Pterygota - elsődlegesen szárnyas rovarok

Ordo: Lepidoptera - lepkék

Subordo: Ditrysia - kettős ivarnyílásúak

Superfam: Papilionoidea

Fam: Nymphalidae - főlepkék

subfam: Nymphalinae - tarkalepkék



***Inachis io* -
nappali pávaszem V!
tápn.: csalán**



Classis: Insecta - rovarok

Subclassis: Dicondylea - kétbütykűek

Sectio: Pterygota - elsődlegesen szárnyas rovarok

Ordo: Lepidoptera - lepkék

Subordo: Ditrysia - kettős ivarnyílásúak

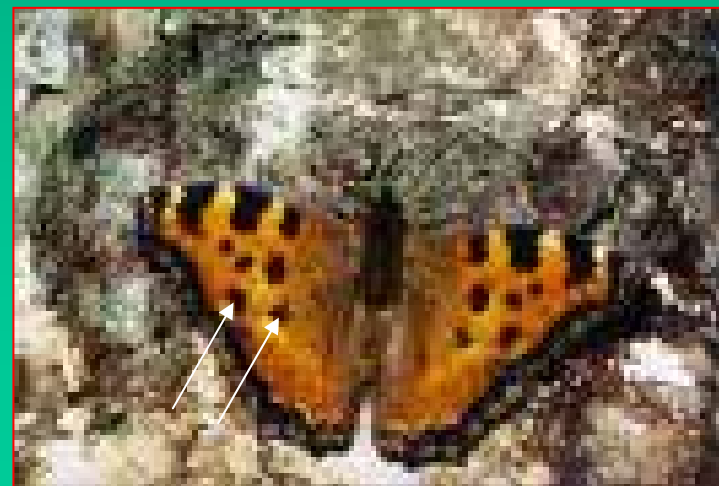
Superfam: Papilionoidea

Fam: Nymphalidae - főlepkék

subfam: Nymphalinae - tarkalepkék



***Nymphalis polychloros* -
nagy rókalepke V!
tápn.: fűz, nyár**





Classis: Insecta - rovarok
Subclassis: Dicondylea - kétbütykűek
Sectio: Pterygota - elsődlegesen szárnyas rovarok



Ordo: Lepidoptera - lepkék

Subordo: Ditrysia - kettős ivarnyílásúak

Superfam: Papilionoidea

Fam: Nymphalidae - főlepkék

subfam: Nymphalinae - tarkalepkék

***Aglais urticae* -
kis rókalépke V!
tápn.: csalán**





Classis: Insecta - rovarok

Subclassis: Dicondylea - kétbütykűek

Sectio: Pterygota - elsődlegesen szárnyas rovarok

Ordo: Lepidoptera - lepkék

Subordo: Ditrysia - kettős ivarnyílásúak

Superfam: Papilionoidea

Fam: Nymphalidae - főlepkék

subfam: Nymphalinae - tarkalepkék



***Nymphalis antiopa* -
gyászlepke V!
tápn.: fűz, nyár, nyír**





Classis: Insecta - rovarok

Subclassis: Dicondylea - kétbütykűek

Sectio: Pterygota - elsődlegesen szárnyas rovarok

Ordo: Lepidoptera - lepkék

Subordo: Ditrysia - kettős ivarnyílásúak

Superfam: Papilionoidea

Fam: Nymphalidae - főlepkék

subfam: Nymphalinae - tarkalepkék



***Vanessa atalanta* -
atalanta/admirálslepke V!
tápn.: csalán**





Classis: Insecta - rovarok
Subclassis: Dicondylea - kétbütykűek
Sectio: Pterygota - elsődlegesen szárnyas rovarok



Ordo: Lepidoptera - lepkék

Subordo: Ditrysia - kettős ivarnyílásúak

Superfam: Papilionoidea

Fam: Nymphalidae - főlepkék

subfam: Nymphalinae - tarkalepkék

Araschnia levana -

pókhálóslepke

tápn.: csalán

nyári

tavaszi





Classis: Insecta - rovarok

Subclassis: Dicondylea - kétbütykűek

Sectio: Pterygota - elsődlegesen szárnyas rovarok

Ordo: Lepidoptera - lepkék

Subordo: Ditrysia - kettős ivarnyílásúak

Superfam: Papilionoidea

Fam: Nymphalidae - főlepkék

subfam: Nymphalinae - tarkalepkék

gyöngyházlepkék

(*Issoria*, *Clossiana*, *Argynnis*, stb. genusok)





Classis: Insecta - rovarok

Subclassis: Dicondylea - kétbütykűek

Sectio: Pterygota - elsődlegesen szárnyas rovarok

Ordo: Lepidoptera - lepkék

Subordo: Ditrysia - kettős ivarnyílásúak

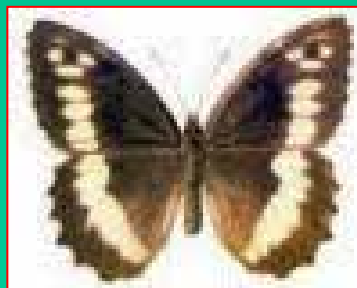
Superfam: Papilionoidea

Fam: Nymphalidae - főlepkék

subfam: Satyrinae - szemeslepkék



***Brintesia circe* -
fehéröves szemeslepke
tápn.:rozsok**





Classis: Insecta - rovarok

Subclassis: Dicondylea - kétbütykűek

Sectio: Pterygota - elsődlegesen szárnyas rovarok

Ordo: Lepidoptera - lepkék

Subordo: Ditrysia - kettős ivarnyílásúak

Superfam: Papilionoidea

Fam: Nymphalidae - főlepkék

subfam: Satyrinae - szemeslepkék



Maniola jurtina

nagy ökörszemlepké

tápn.:perje





Classis: Insecta - rovarok

Subclassis: Dicondylea - kétbütykűek

Sectio: Pterygota - elsődlegesen szárnyas rovarok

Ordo: Lepidoptera - lepkék

Subordo: Ditrysia - kettős ivarnyílásúak

Superfam: Papilionoidea

Fam: Nymphalidae - főlepkék

subfam: Satyrinae - szemeslepkék



Melanargia galathea

sakktáblalepke

tápn.: csomós ebír





Classis: Insecta - rovarok

Subclassis: Dicondylea - kétbütykűek

Sectio: Pterygota - elsődlegesen szárnyas rovarok

Ordo: Lepidoptera - lepkék

Subordo: Ditrysia - kettős ivarnyílásúak

Superfam: Papilionoidea

Fam: Lycaenidae - boglárkalepkék



kistermetű, fémes csillogású, ált. kékes, vagy pirosas lepkék, a szárnyak széle dúsán szőrös, fejlődésük változatos (pl. ragadozók, hangyavendégek is lehetnek hernyóik)

***Lycaena sp.* - tűzlepke V!**





Classis: Insecta - rovarok

Subclassis: Dicondylea - kétbütykűek

Sectio: Pterygota - elsődlegesen szárnyas rovarok

Ordo: Lepidoptera - lepkék

Subordo: Ditrysia - kettős ivarnyílásúak

Superfam: Bombycoidea

Fam: Lasiocampidae - pohókfélék



közepes/nagy termetű, zömök testű lepkék, kifejeletten nem táplálkoznak

***Gastropacha quercifolia* -**

tölgylevél pohók

tápn.: fűzek, szilva, alma, ...





Classis: Insecta - rovarok

Subclassis: Dicondylea - kétbütykűek

Sectio: Pterygota - elsődlegesen szárnyas rovarok

Ordo: Lepidoptera - lepkék

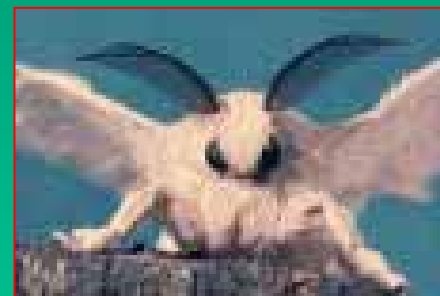
Subordo: Ditrysia - kettős ivarnyílásúak

Superfam: Bombycoidea

Fam: Lasiocampidae - pohókfélék



***Bombyx mori* -
selyemlepke
tápn.: eperfa**





Classis: Insecta - rovarok

Subclassis: Dicondylea - kétbütykűek

Sectio: Pterygota - elsődlegesen szárnyas rovarok

Ordo: Lepidoptera - lepkék

Subordo: Ditrysia - kettős ivarnyílásúak

Superfam: Bombycoidea

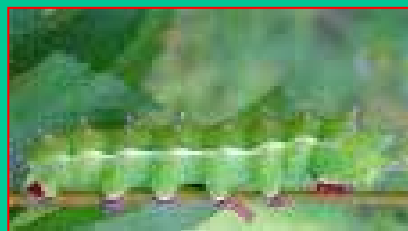
Fam: Attaciidae - pávaszemek



nagytermetű éjjeli lepkék, a hímek csápja jóval fejlettebb a nőstényekénél, szárnyaikon színes szem-foltok találhatóak



Saturnia pyri -
nagy éjjeli pávaszem V!
tápn.: gyümölcsfák





Classis: Insecta - rovarok

Subclassis: Dicondylea - kétbütykűek

Sectio: Pterygota - elsődlegesen szárnyas rovarok

Ordo: Lepidoptera - lepkék

Subordo: Ditrysia - kettős ivarnyílásúak

Superfam: Geometrioidea



Fam: Geometridae - araszolólepkék

- testükhöz képest nagy szárnyú lepkék, szárnyaikon pontozott és cikcakkos vonal minták gyakoriak,
- sokszor erős az ivari dimorfizmus
- hernyóik araszoló mozgással másznak, lehetnek ragadozók is



Abraxas grossulariata -
köszméte araszoló
tápn.: egres, ribizli





Classis: Insecta - rovarok

Subclassis: Dicondylea - kétbütykűek

Sectio: Pterygota - elsődlegesen szárnyas rovarok

Ordo: Lepidoptera - lepkék

Subordo: Ditrysia - kettős ivarnyílásúak

Superfam: Geometrioidea

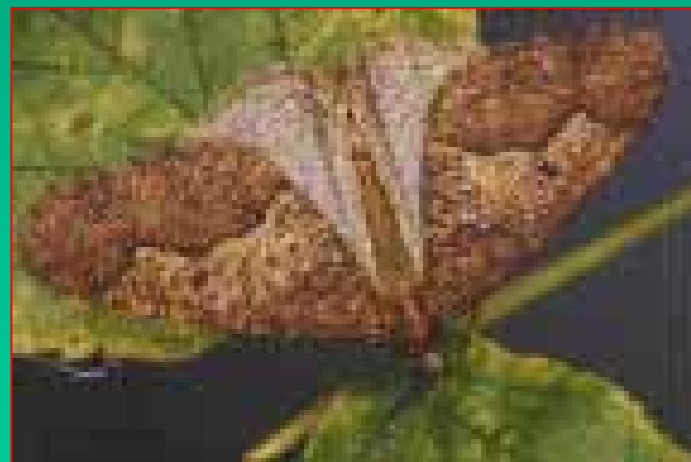
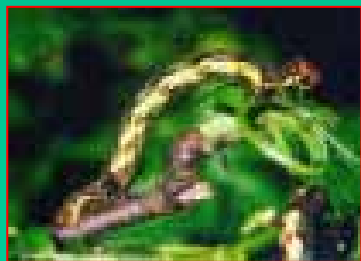
Fam: Geometridae - araszolólepkék



Erannis defoliaria -

Nagy téliaraszoló

tápn.: tölgy, nyír, galagonya





Classis: Insecta - rovarok

Subclassis: Dicondylea - kétbütykűek

Sectio: Pterygota - elsődlegesen szárnyas rovarok

Ordo: Lepidoptera - lepkék

Subordo: Ditrysia - kettős ivarnyílásúak

Superfam: Sphingoidea

Fam: Sphingidae - szenderek



- Erős testű, megnyúlt szárnyú, nagy termetű lepkék, hernyóik csupaszok, testük végén nyúlványt viselnek
- az imágók igen jól repülnek, nektárral táplálkoznak

Acherontia atropos -

halálfejes lepke V!

tápn.: burgonya, ördögcérna





Classis: Insecta - rovarok

Subclassis: Dicondylea - kétbütykűek

Sectio: Pterygota - elsődlegesen szárnyas rovarok

Ordo: Lepidoptera - lepkék

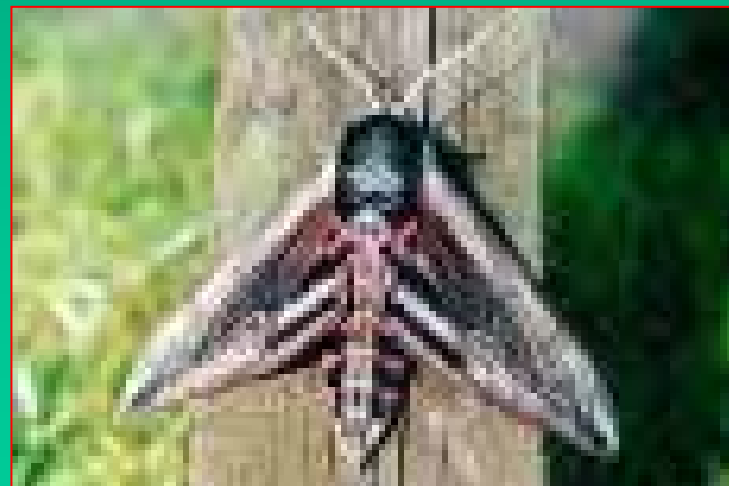
Subordo: Ditrysia - kettős ivarnyílásúak

Superfam: Sphingoidea

Fam: Sphingidae - szenderek



***Sphinx ligustri* -
fagyalszender
tápn.: fagyal**





Classis: Insecta - rovarok

Subclassis: Dicondylea - kétbütykűek

Sectio: Pterygota - elsődlegesen szárnyas rovarok

Ordo: Lepidoptera - lepkék

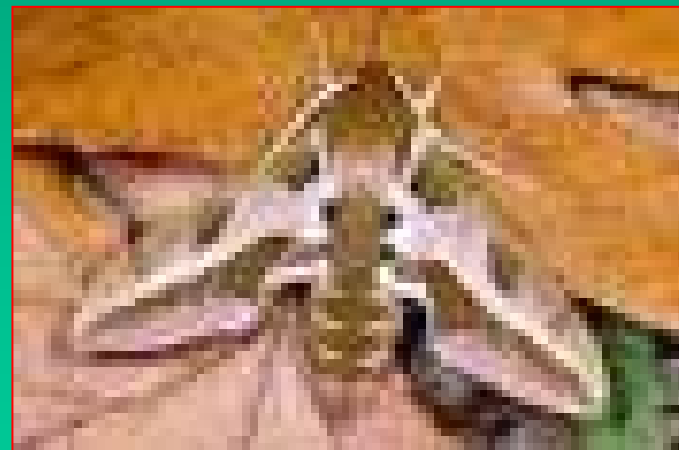
Subordo: Ditrysia - kettős ivarnyílásúak

Superfam: Sphingoidea

Fam: Sphingidae - szenderek



***Celerio euphorbiae* -
kutyatejszender
tápn.: kutyatej**





Classis: Insecta - rovarok

Subclassis: Dicondylea - kétbütykűek

Sectio: Pterygota - elsődlegesen szárnyas rovarok

Ordo: Lepidoptera - lepkék

Subordo: Ditrysia - kettős ivarnyílásúak

Superfam: Sphingoidea

Fam: Sphingidae - szenderek



***Macroglossum stellatarum* -**

kacsafarkú szender

tápn.:buzérfélék (pl. galaj)





Classis: Insecta - rovarok

Subclassis: Dicondylea - kétbütykűek

Sectio: Pterygota - elsődlegesen szárnyas rovarok

Ordo: Lepidoptera - lepkék

Subordo: Ditrysia - kettős ivarnyílásúak

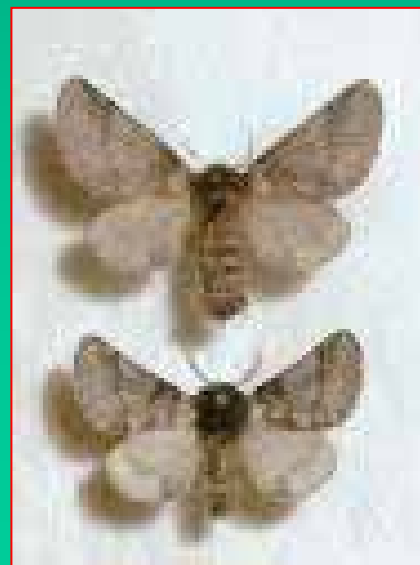
Superfam: Notodontoidea

Fam: Thaumetopoeidae - búcsújáró lepkék



több fajuk hernyói társasan élnek, a szövőlepkékhez hasonlítanak

***Thaumetopoea processionea* -
tölgy búcsújárólepke
tápn.:tölgyek**





Classis: Insecta - rovarok

Subclassis: Dicondylea - kétbütykűek

Sectio: Pterygota - elsődlegesen szárnyas rovarok

Ordo: Lepidoptera - lepkék

Subordo: Ditrysia - kettős ivarnyílásúak

Superfam: Noctuoidea

Fam: Lymantriidae - szövőlepkék



Erős ivari dimorfizmust mutató, változatos méretű lepkék, imágóik nem táplálkoznak

***Lymantria dispar* -
gyapjaslepke**

tápn.: tölgyek, egyéb fák





Classis: Insecta - rovarok

Subclassis: Dicondylea - kétbütykűek

Sectio: Pterygota - elsődlegesen szárnyas rovarok

Ordo: Lepidoptera - lepkék

Subordo: Ditrysia - kettős ivarnyílásúak

Superfam: Noctuoidea

Fam: Arctiidae - medvelepkék



Arctia caja -

**közönséges medvelepke
tápn.: málna, kökény, sb.**





Classis: Insecta - rovarok

Subclassis: Dicondylea - kétbütykűek

Sectio: Pterygota - elsődlegesen szárnyas rovarok

Ordo: Lepidoptera - lepkék

Subordo: Ditrysia - kettős ivarnyílásúak

Superfam: Noctuoidea

Fam: Arctiidae - medvelepkék



Hyphantria cunea -
amerikai szövőlepke
tápn.: pl. zöld juhar





Classis: Insecta - rovarok

Subclassis: Dicondylea - kétbütykűek

Sectio: Pterygota - elsődlegesen szárnyas rovarok

Ordo: Lepidoptera - lepkék

Subordo: Ditrysia - kettős ivarnyílásúak

Superfam: Noctuoidea

Fam: Ctenuchidae - álcsüngőlepkék



Syntomis phegea -
álcsüngőlepke
tápn.: gyermekláncfű





Classis: Insecta - rovarok

Subclassis: Dicondylea - kétbütykűek

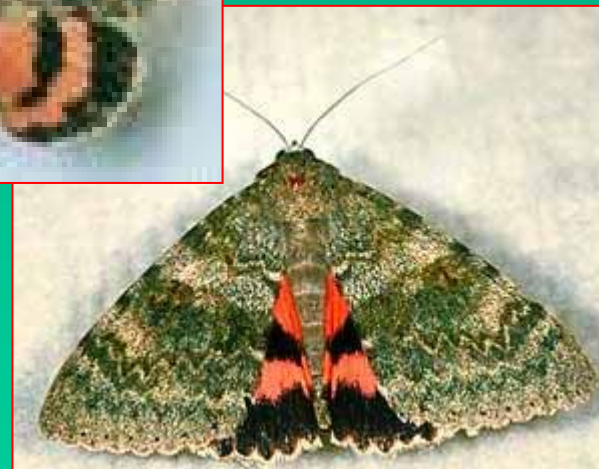
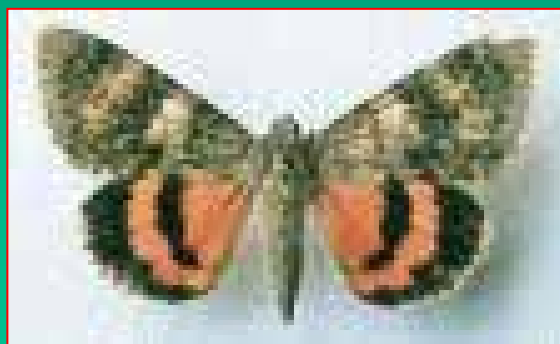
Sectio: Pterygota - elsődlegesen szárnyas rovarok

Ordo: Lepidoptera - lepkék

Subordo: Ditrysia - kettős ivarnyílásúak

Superfam: Noctuoidea

Fam: Noctuidae - bagolylepkék



***Catocala elocata* -
közönséges övesbagoly
tápn.: polifág**



Classis: Insecta - rovarok

Subclassis: Dicondylea - kétbütykűek

Sectio: Pterygota - elsődlegesen szárnyas rovarok

Ordo: Lepidoptera - lepkék

Subordo: Ditrysia - kettős ivarnyílásúak

Superfam: Noctuoidea

Fam: Noctuidae - bagolylepkék



***Autographa gamma* -
gammalepke
tápn.: polifág**

