

Prontuario de información geográfica municipal de los Estados Unidos Mexicanos

San Agustín Loxicha, Oaxaca

Clave geoestadística 20085

Prontuario de información geográfica municipal de los Estados Unidos Mexicanos
San Agustín Loxicha, Oaxaca

Ubicación geográfica

Coordenadas	Entre los paralelos 15°51' y 16°06' de latitud norte; los meridianos 96°31' y 96°44' de longitud oeste; altitud entre 500 y 2 300 m.
Colindancias	Colinda al norte con los municipios de Santa Catarina Loxicha, San Miguel Coatlán y San Mateo Río Hondo; al este con los municipios de San Mateo Río Hondo, San Pedro el Alto y Candelaria Loxicha; al sur con los municipios de Candelaria Loxicha, Santo Domingo de Morelos y Santa María Tonameca; al oeste con los municipios de San Bartolomé Loxicha y Santa Catarina Loxicha.
Otros datos	Ocupa el 0.35% de la superficie del estado. Cuenta con 61 localidades y una población total de 17 823 habitantes. http://mapserver.inegi.org.mx/mgn2k/ ; 5 de febrero de 2008.

Fisiografía

Provincia	Sierra Madre del Sur (100%)
Subprovincia	Cordillera Costera del Sur (53.11%) y Costas del Sur (46.89%)
Sistema de topofomas	Sierra alta compleja (53.11%) y Sierra baja compleja (46.89%)

Clima

Rango de temperatura	14 – 28°C
Rango de precipitación	1 000 – 3 000 mm
Clima	Cálido subhúmedo con lluvias en verano, más húmedo (62.19%), semicálido húmedo con abundantes lluvias en verano (33.37%), cálido subhúmedo con lluvias en verano, de humedad media (2.85%) y templado subhúmedo con lluvias en verano (1.59%)

Geología

Periodo	Jurásico (88.04%) y No aplicable (11.96%)
Roca	Metamórfica: Gneis (100%)

Edafología

Suelo dominante	Luvisol (83.19%), Regosol (8.09%), Cambisol (4.59%) y Leptosol (4.13%)
-----------------	--

Hidrografía

Región hidrológica	Costa de Oaxaca (Puerto Ángel) (100%)
Cuenca	R. Copalita y otros (71.7%) y R. Colotepec y otros (28.3%)
Subcuenca	R. Cozoaltepec (42.14%), R. Colotepec (28.31%), R. Tonameca (17.87%) y R. Copalita (11.68%)
Corrientes de agua	Perennes: Yogondoy, Buenavista, Colotepec, Copalita, Mala Mujer, De Enmedio, Sapo, Nixtamal, Macahuite, Santa Cruz, Magdalena y Platanal. Intermitentes: Paisano, Copalita, Santa Ana, Guacamaya, Platanal, Las Flores y Cantor.
Cuerpos de agua	No disponible.

Uso del suelo y vegetación

Uso del suelo	Agricultura (6.40%) y zona urbana (0.19%)
Vegetación	Bosque (48.37%), selva (44.56%) y pastizal inducido (0.48%)

Uso potencial de la tierra

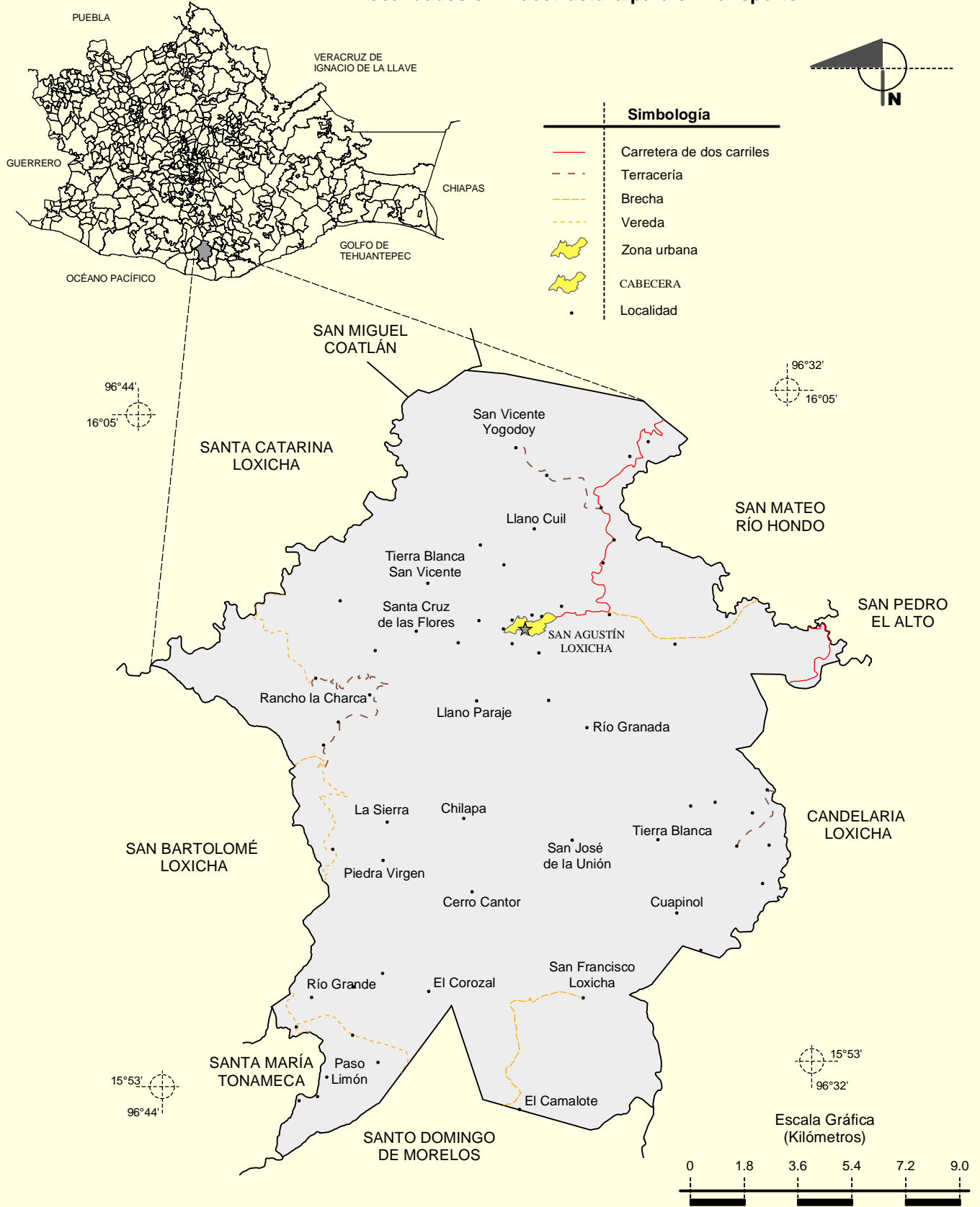
Agrícola	No aptas para la agricultura (100%)
Pecuario	Para el aprovechamiento de la vegetación natural únicamente por el ganado caprino (0.32%) No aptas para uso pecuario (99.68%)

Prontuario de información geográfica municipal de los Estados Unidos Mexicanos San Agustín Loxicha, Oaxaca

Zona urbana

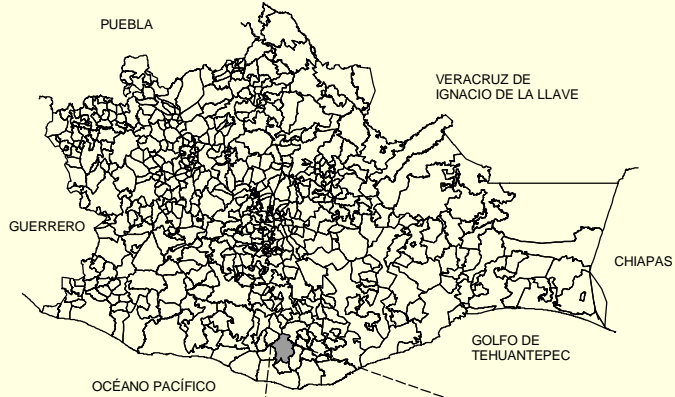
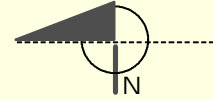
La zona urbana está creciendo sobre roca metamórfica del Jurásico, en sierra alta compleja; sobre área donde originalmente había suelo denominado Luvisol; tiene clima semicálido húmedo con abundantes lluvias en verano y cálido subhúmedo con lluvias en verano, más húmedo, y está creciendo sobre terrenos previamente ocupados por bosque.

Localidades e Infraestructura para el Transporte



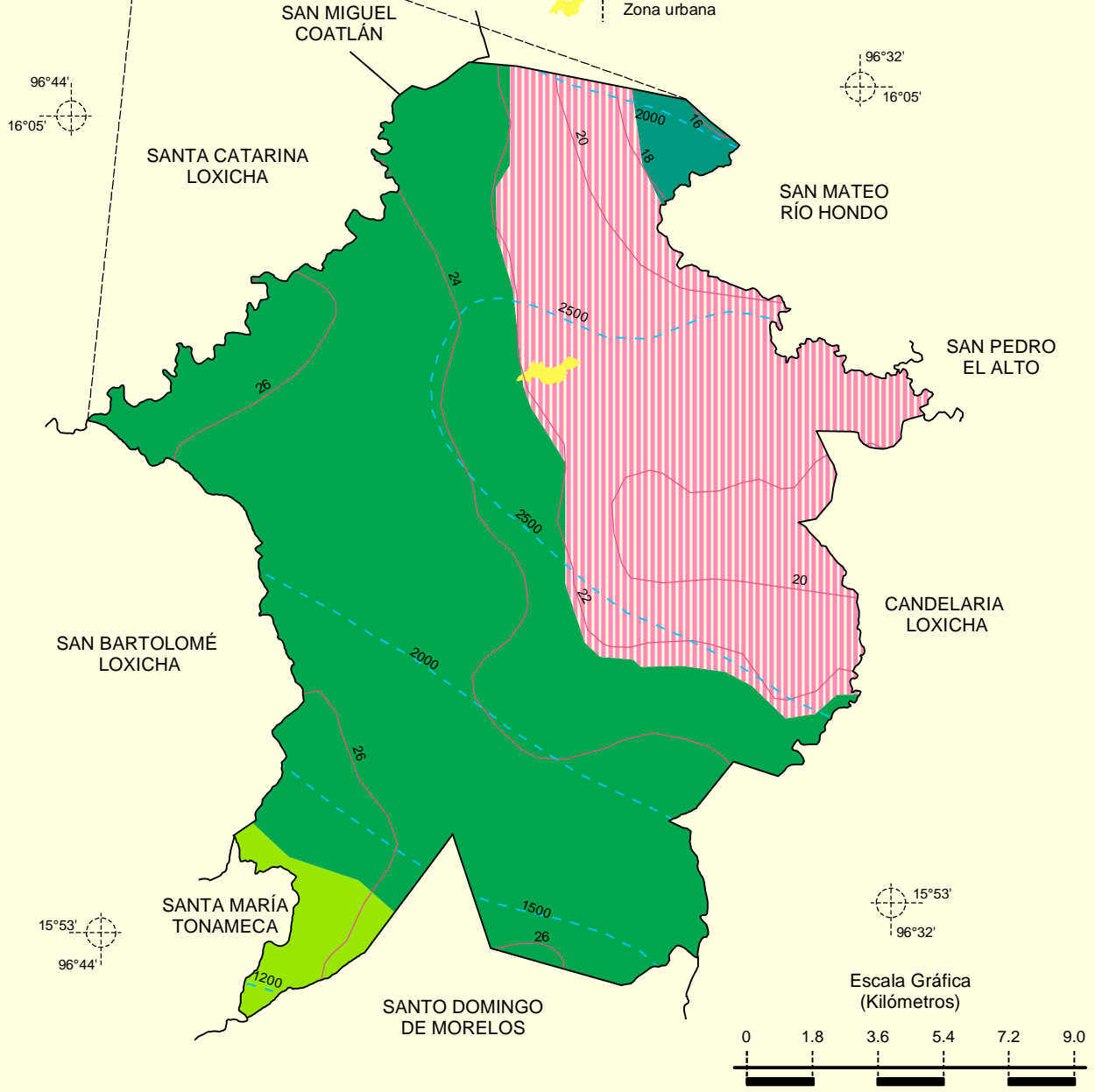
Prontuario de información geográfica municipal de los Estados Unidos Mexicanos
San Agustín Loxicha, Oaxaca

Climas



Simbología

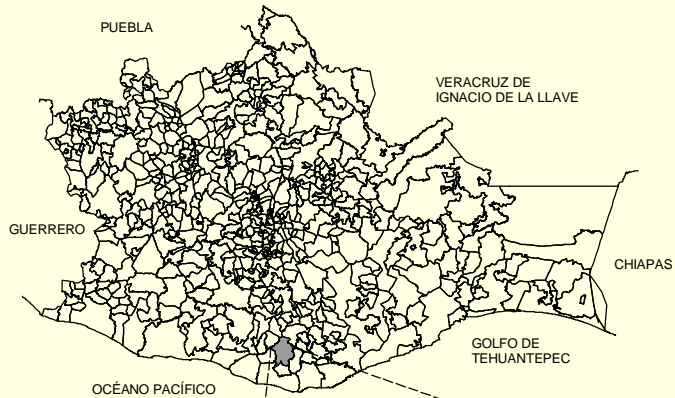
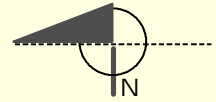
- Isoyeta en mm
- Isoterma en °C
- Cálido subhúmedo con lluvias en verano, más húmedo
- Cálido subhúmedo con lluvias en verano, de humedad media
- Semicálido subhúmedo con abundantes lluvias en verano
- Templado subhúmedo con lluvias en verano
- Zona urbana



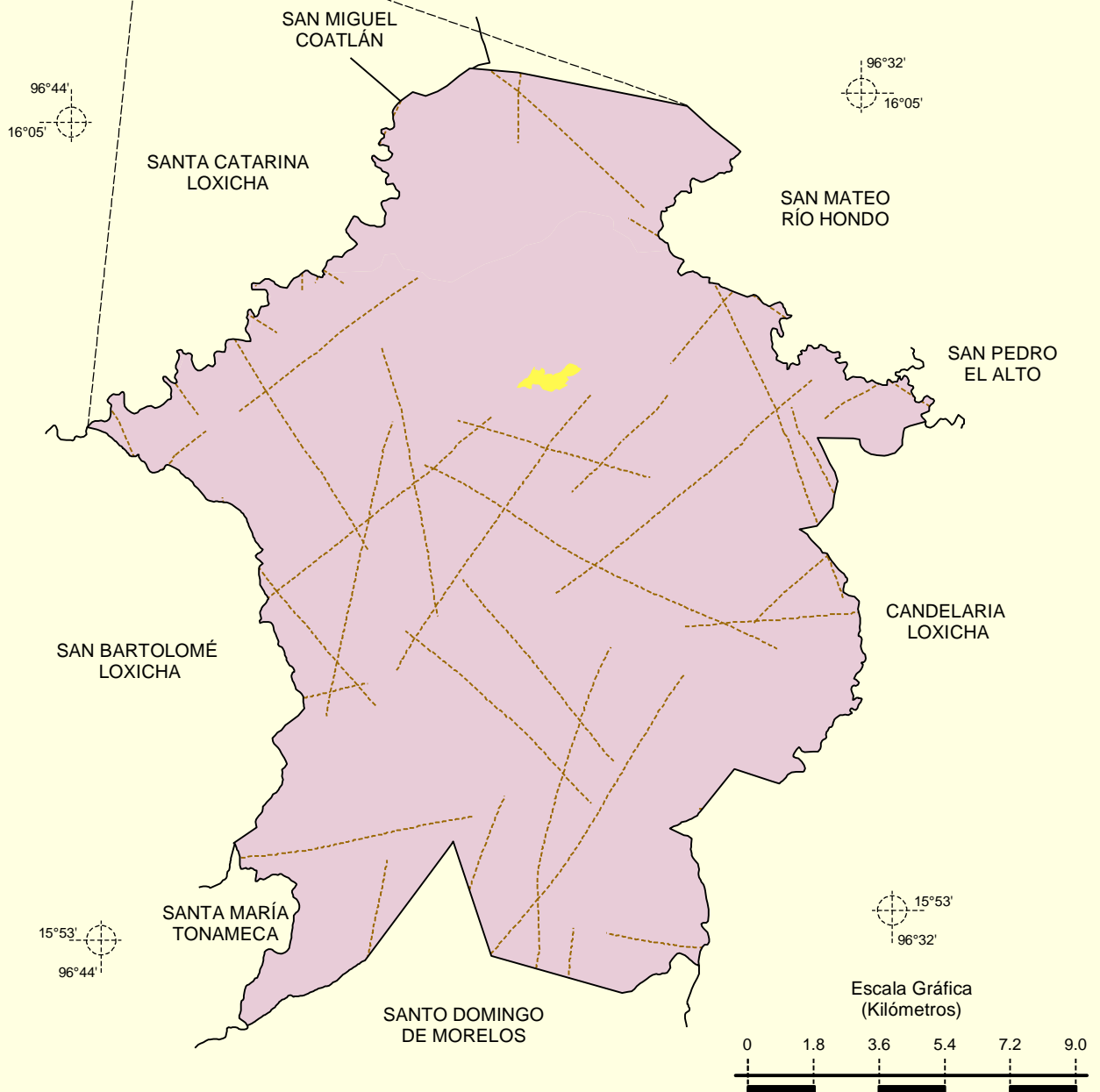
Fuente: INEGI. *Marco Geoestadístico Municipal 2005, versión 3.1.*
 INEGI. Continuo Nacional del Conjunto de Datos Geográficos de las Cartas de Climas, Precipitación Total Anual y Temperatura Media Anual 1:1 000 000, serie I.

Prontuario de información geográfica municipal de los Estados Unidos Mexicanos
San Agustín Loxicha, Oaxaca

Geología
(clase de roca)

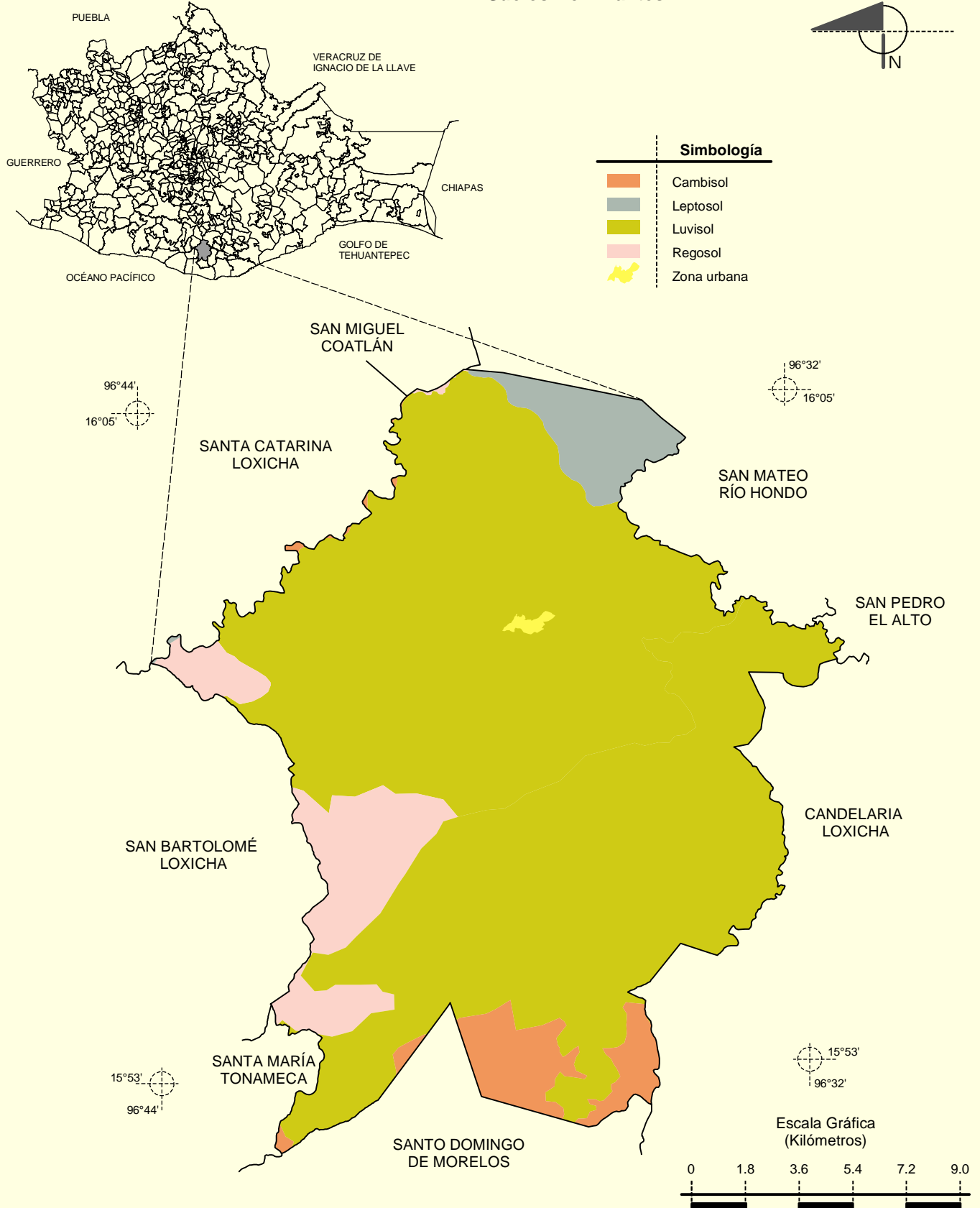


Simbología	
	Metamórfica
	Falla o fractura
	Zona urbana



Fuente: INEGI. *Marco Geoestadístico Municipal 2005, versión 3.1.*
 INEGI. Continuo Nacional del Conjunto de Datos Geográficos de la Carta Geológica 1:250 000, serie I.

Suelos Dominantes



Uso del Suelo y Vegetación

