

Prontuario de información geográfica municipal de los Estados Unidos Mexicanos

Irapuato, Guanajuato
Clave geoestadística 11017

2009

Prontuario de información geográfica municipal de los Estados Unidos Mexicanos Irapuato, Guanajuato

Ubicación geográfica

Coordenadas	Entre los paralelos 20° 51' y 20° 30' de latitud norte; los meridianos 101° 08' y 101° 33' de longitud oeste; altitud entre 1 600 y 2 400 m.
Colindancias	Colinda al norte con los municipios de Romita, Silao y Guanajuato; al este con el municipio de Salamanca; al sur con los municipios de Salamanca, Pueblo Nuevo y Abasolo; al oeste con los municipios de Abasolo y Romita.
Otros datos	Ocupa el 2.8% de la superficie del estado. Cuenta con 549 localidades y una población total de 463 103 habitantes http://mapserver.inegi.org.mx/mgn2k/ ; septiembre de 2009.

Fisiografía

Provincia	Eje Neovolcánico (98.8%) y Mesa del Centro (1.2%)
Subprovincia	Bajío Guanajuatense (98.8%) y Sierras y Llanuras del Norte de Guanajuato (1.2%)
Sistema de topoformas	Llanura aluvial (66.2%), Meseta basáltica con lomerío (16.2%), Sierra volcánica de laderas tendidas (6.5%), Lomerío de basalto (5%), Lomerío de aluvión antiguo con mesetas (4.8%) y Sierra alta escarpada (1.3%)

Clima

Rango de temperatura	16-22°C
Rango de precipitación	600-900 mm
Clima	Semicálido subhúmedo con lluvias en verano de menor humedad (94.9%), templado subhúmedo con lluvias en verano de menor humedad (2.8%) y templado subhúmedo con lluvias en verano de humedad media (2.3%)

Geología

Periodo	Cuaternario (42.9%), Neógeno (28.2%) y Terciario-Cuaternario (20%)
Roca	Ígnea extrusiva: riolita-toba ácida (14.4%), andesita (12.2%), basalto (3.5%), basalto-brecha volcánica básica (2.6%), toba básica-brecha volcánica básica (1.7%), riolita (1.1%) y toba ácida (0.4%) Sedimentaria: arenisca (5.8%), arenisca-conglomerado (4%) y caliza (2.5%) Suelo: aluvial (42.9%)
Sitios de interés	Banco de material: industrial

Edafología

Suelo dominante	Vertisol (65.4%), Phaeozem (18.6%), Cambisol (3.9%), Chernozem (2.9%) y Regosol (0.3%)
-----------------	--

Hidrografía

Región hidrológica	Lerma-Santiago (100%)
Cuenca	R. Lerma-Salamanca (100%)
Subcuenca	R. Guanajuato (61.9%), A. Temascalí (25.5%) y R. Turbio-Corralejo (12.6%)
Corrientes de agua	Perenne: Guanajuato Intermitentes: Temascalí y La Lobera
Cuerpos de agua	Intermitentes: (0.8%): El Conejo Segundo y San José

Uso del suelo y vegetación

Uso del suelo	Agricultura (74.7%) y zona urbana (8.1%)
Vegetación	Selva (9.2%), bosque (3.3%), Pastizal (2.8%) y matorral (1.1%)

Prontuario de información geográfica municipal de los Estados Unidos Mexicanos Irapuato, Guanajuato

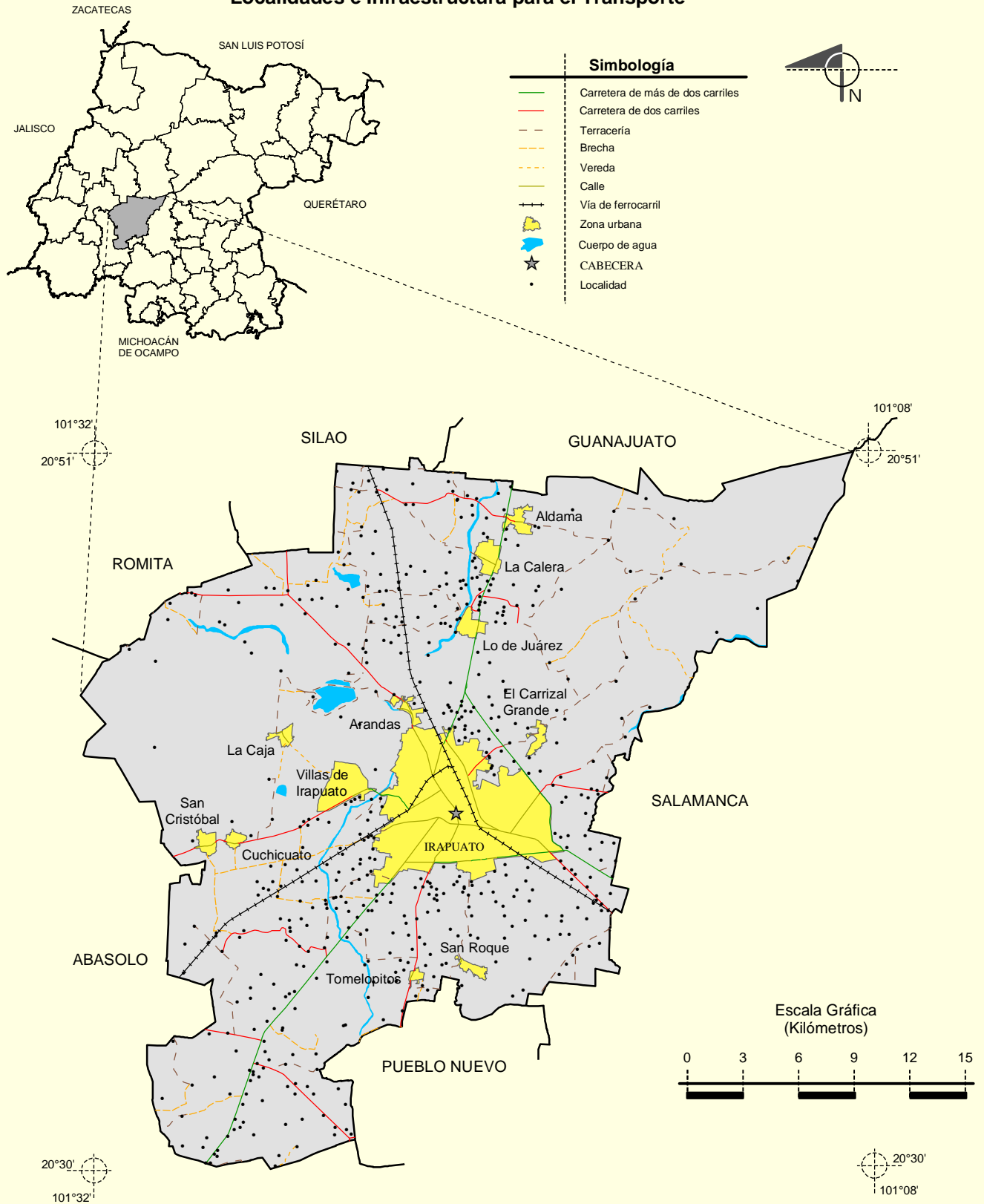
Uso potencial de la tierra

Agrícola	Para la agricultura mecanizada continua (66.2%) Para la agricultura mecanizada estacional (0.5%) Para la agricultura manual estacional (22.3%) No apta para la agricultura (11%)
Pecuario	Para el establecimiento de praderas cultivadas con maquinaria agrícola (66.2%) Para el aprovechamiento de la vegetación natural diferente del pastizal (31.9%) Para el aprovechamiento de la vegetación natural únicamente por el ganado caprino (1.7%) No apta para uso pecuario (0.2%)

Zona urbana

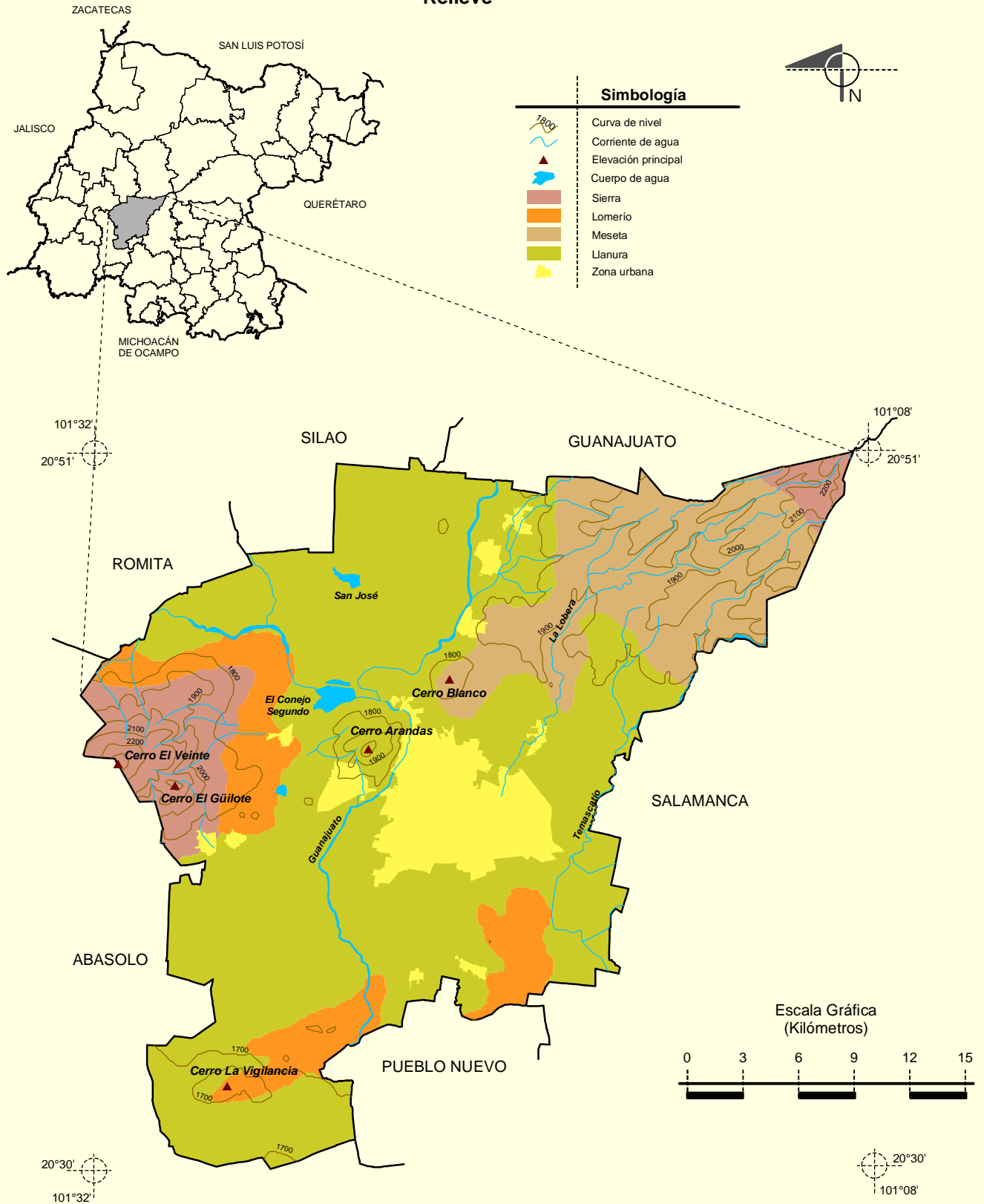
Las zonas urbanas están creciendo sobre suelos y rocas ígneas y sedimentarias del Cuaternario, Terciario-Cuaternario y Neógeno en llanura aluvial, lomeríos de aluvión antiguo con mesetas, sierra volcánica de laderas tendidas y meseta basáltica con lomerío; sobre áreas originalmente ocupadas por suelos denominados Phaeozem, Vertisol, y Chernozem; tienen clima semicálido subhúmedo con lluvias en verano de menor humedad, y están creciendo sobre terrenos previamente ocupados por agricultura, pastizal, matorral y selva baja caducifolia.

Localidades e Infraestructura para el Transporte



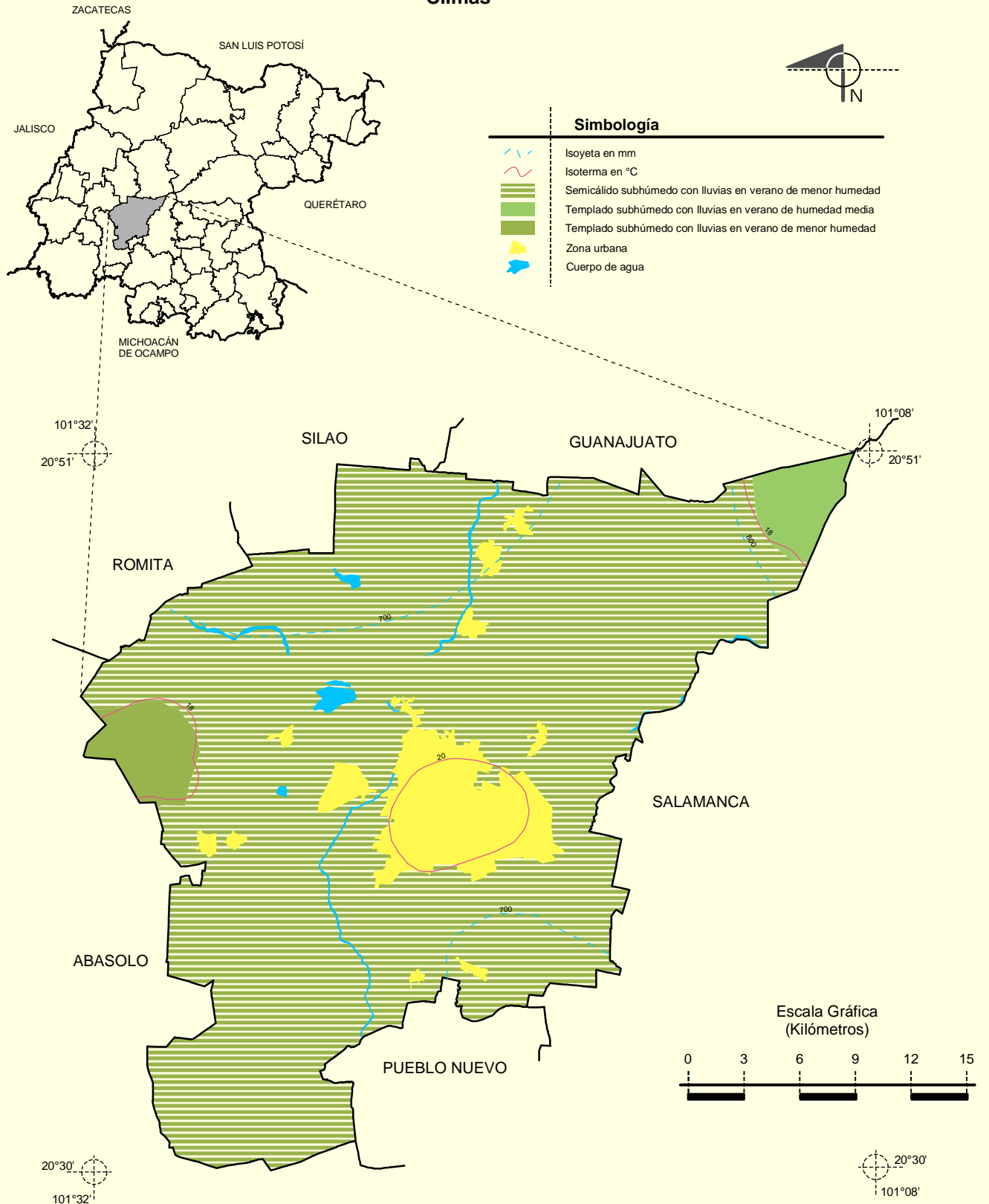
**Prontuario de información geográfica municipal de los Estados Unidos Mexicanos
Irapuato, Guanajuato**

Relieve

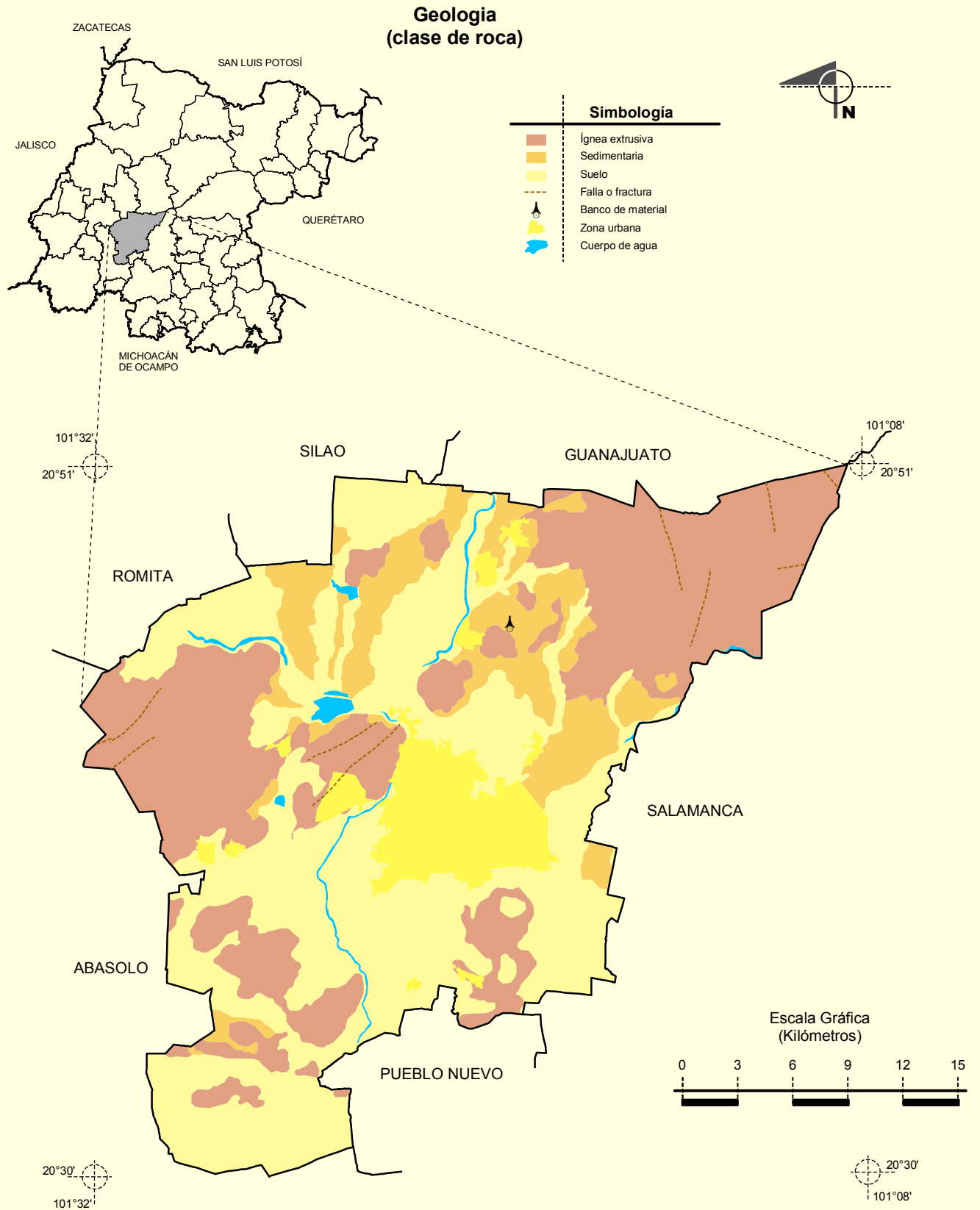


Fuente: INEGI. Marco Geoestadístico Municipal 2005, versión 3.1.
 INEGI. Información Topográfica Digital Escala 1:250 000 serie III.
 INEGI. Continuo Nacional del Conjunto de Datos Geográficos de la Carta Fisiográfica, 1:1 000 000, serie I.
 INEGI-CONAGUA. 2007. Mapa de la Red Hidrográfica Digital de México escala 1:250 000. México.

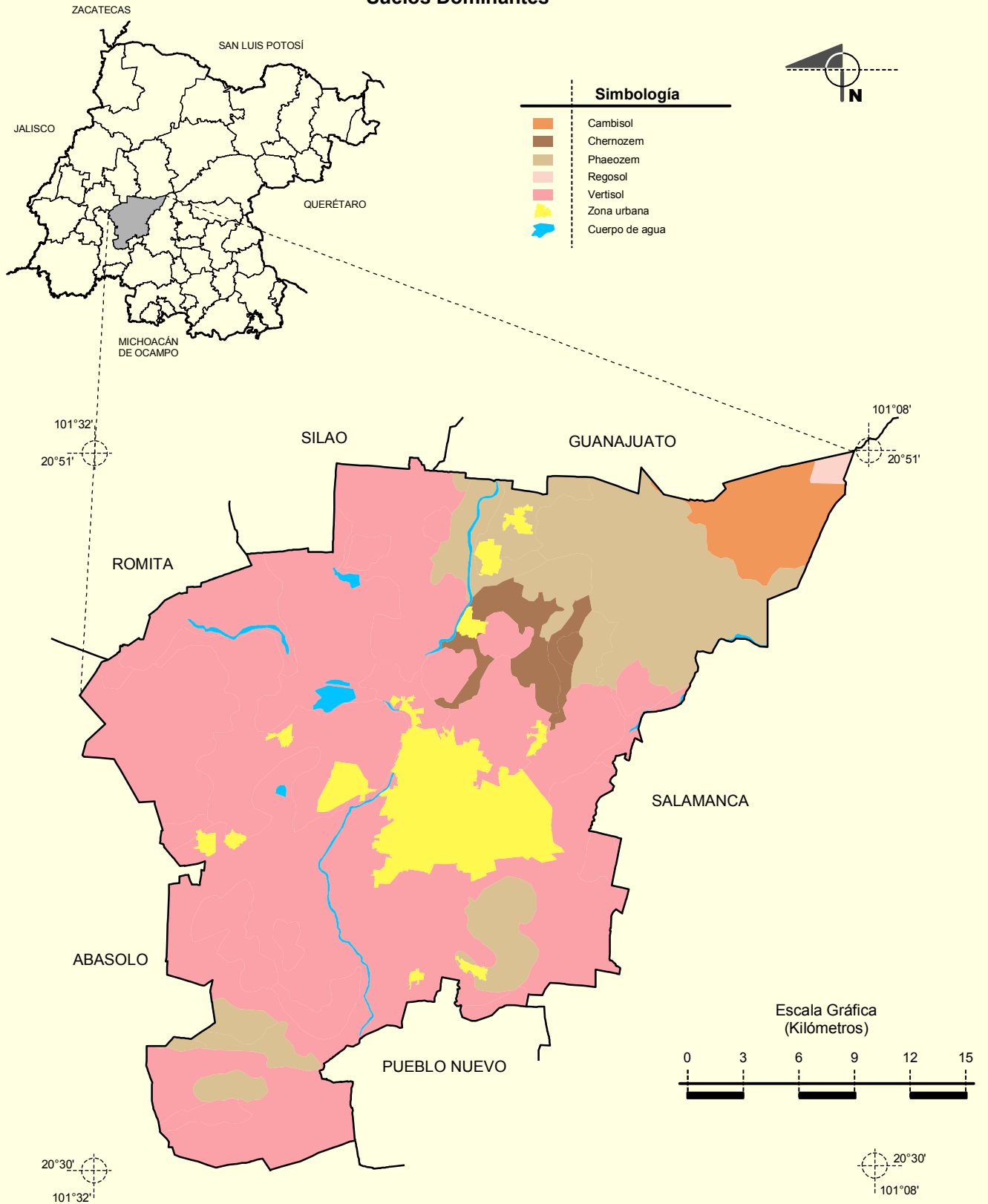
Climas



Fuente: INEGI. *Marco Geoestadístico Municipal 2005, versión 3.1.*
 INEGI. Continuo Nacional del Conjunto de Datos Geográficos de las Cartas de Climas, Precipitación Total Anual y Temperatura Media Anual, 1:1 000 000, serie I.
 INEGI. Información Topográfica Digital Escala 1:250 000 serie III.



Suelos Dominantes



Uso del Suelo y Vegetación

