

Prontuario de información geográfica municipal de los Estados Unidos Mexicanos

Tenabo, Campeche
Clave geoestadística 04008

2009

Prontuario de información geográfica municipal de los Estados Unidos Mexicanos Tenabo, Campeche.

Ubicación geográfica

Coordenadas	Entre los paralelos 19°47' y 20°09' de latitud norte; los meridianos 89°59' y 90°31' de longitud oeste; altitud entre 0 y 100 m.
Colindancias	Colinda al norte con el municipio de Hecelchakán; al este con los municipios de Hecelchakán y Hopelchén; al sur con los municipios de Hopelchén y Campeche y al oeste con el municipio de Campeche y con el Golfo de México.
Otros datos	Ocupa el 2.05% de la superficie del estado. Cuenta con 65 localidades y una población total de 9 050 habitantes. http://mapserver.inegi.org.mx/mgn2k/ ; 25 de abril de 2009.

Fisiografía

Provincia	Península de Yucatán (100%)
Subprovincia	Carso Yucateco (65.57%) y Carso y Lomeríos de Campeche (34.43%)
Sistema de topofomas	Llanura rocosa (38.44%), Llanura rocosa con lomerío de piso rocoso o cementado (34.26%), Llanura costera con ciénagas (19.08%) y Playa o barra inundable y salina (8.08%)

Climas

Rango de temperatura	26°- 28°C
Rango de precipitación	1 000 – 1 100 mm
Clima	Cálido subhúmedo con lluvias en verano, de menor humedad (100%)

Geología

Periodo	Paleógeno (51.95%), Cuaternario (30.46%) y Neógeno (16.98%)
Roca	Sedimentaria: caliza (68.93%) Suelo: lacustre (20.32%), residual (8.69%), palustre (1.01%) y aluvial (0.44%)

Edafología

Suelo dominante	Leptosol (41.62%), Nitisol (15.46%), Solonchak (13.31%), Histosol (11.59%), Phaeozem (11.22%), Vertisol (3.88%), Luvisol (2.16%) y Gleysol (0.15%)
-----------------	--

Hidrografía

Región hidrológica	Yucatán Norte (Yucatán)(81.79%) y Yucatán Oeste (Campeche)(18.21%)
Cuenca	Yucatán (81.79%) y R. Champotón y Otros (18.21%)
Subcuenca	No aplicable (81.79%) y Teop (18.21%)
Cuerpos de agua	Intermitentes (0.14%)

Uso del suelo y vegetación

Uso del suelo	Agricultura (12.90%), pastizal (5.54%) y zonas urbanas (0.47%)
Vegetación	Selva (67.45%), manglar (8.20%), área sin vegetación (2.87%), petén (1.42%), vegetación halófila (0.59%), tular (0.18%), no aplicable (0.16%) y palmar (0.08%)

Uso potencial de la tierra

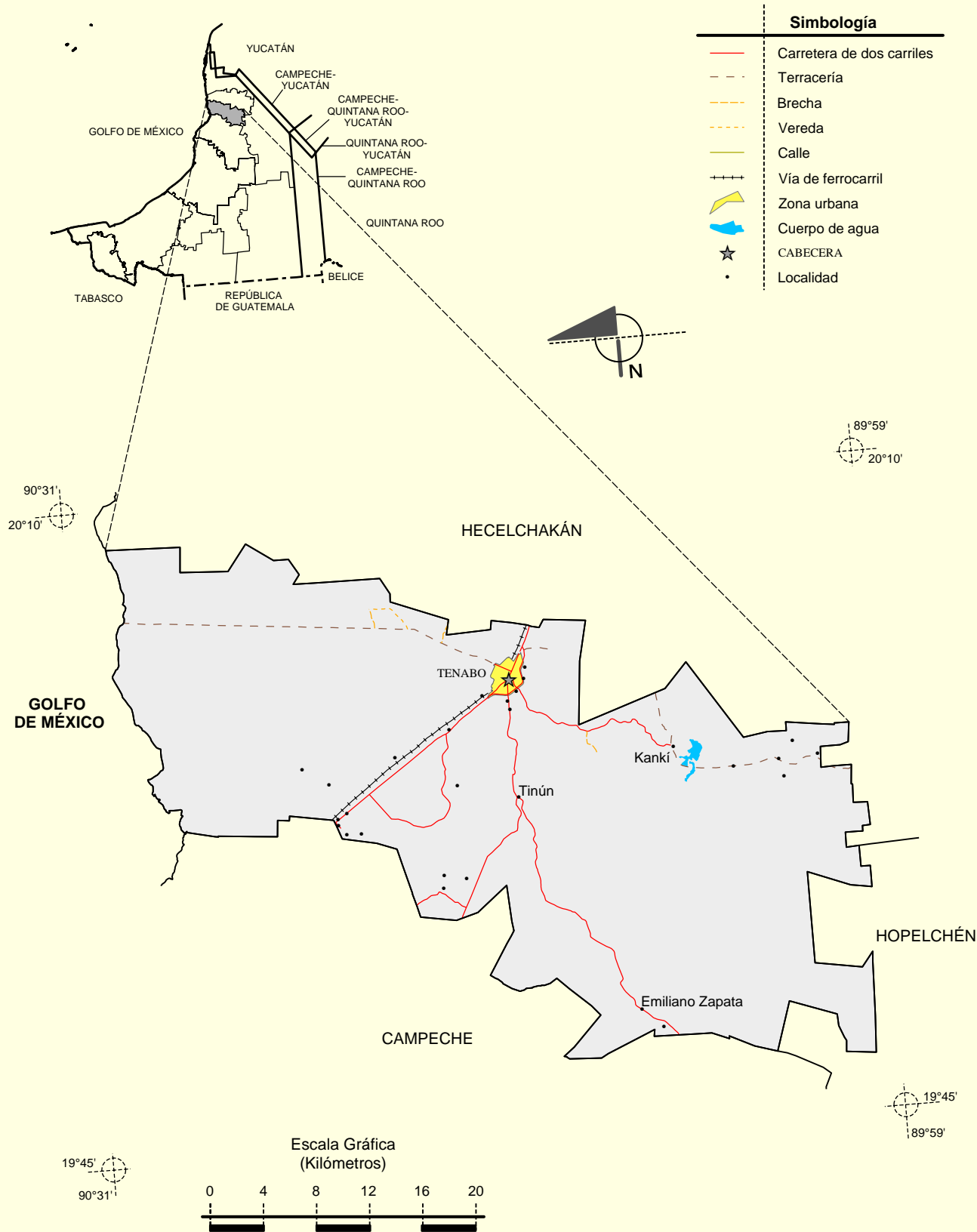
Agrícola	Para agricultura manual estacional (52.22%) No apta para la agricultura (25.49%) Para la agricultura mecanizada estacional (22.29%)
Pecuario	Para el aprovechamiento de la vegetación natural diferente del pastizal (52.22%) No apta para uso pecuario (25.49%) Para el desarrollo de praderas cultivadas (22.29%)

Prontuario de información geográfica municipal de los Estados Unidos Mexicanos Tenabo, Campeche.

Zona urbana

La zona urbana está creciendo sobre rocas sedimentarias del Neógeno, en llanuras; sobre áreas donde originalmente había suelos denominados Phaeozem y Leptosol; tiene clima cálido subhúmedo con lluvias en verano, de menor humedad, y está en áreas previamente ocupada por pastizal.

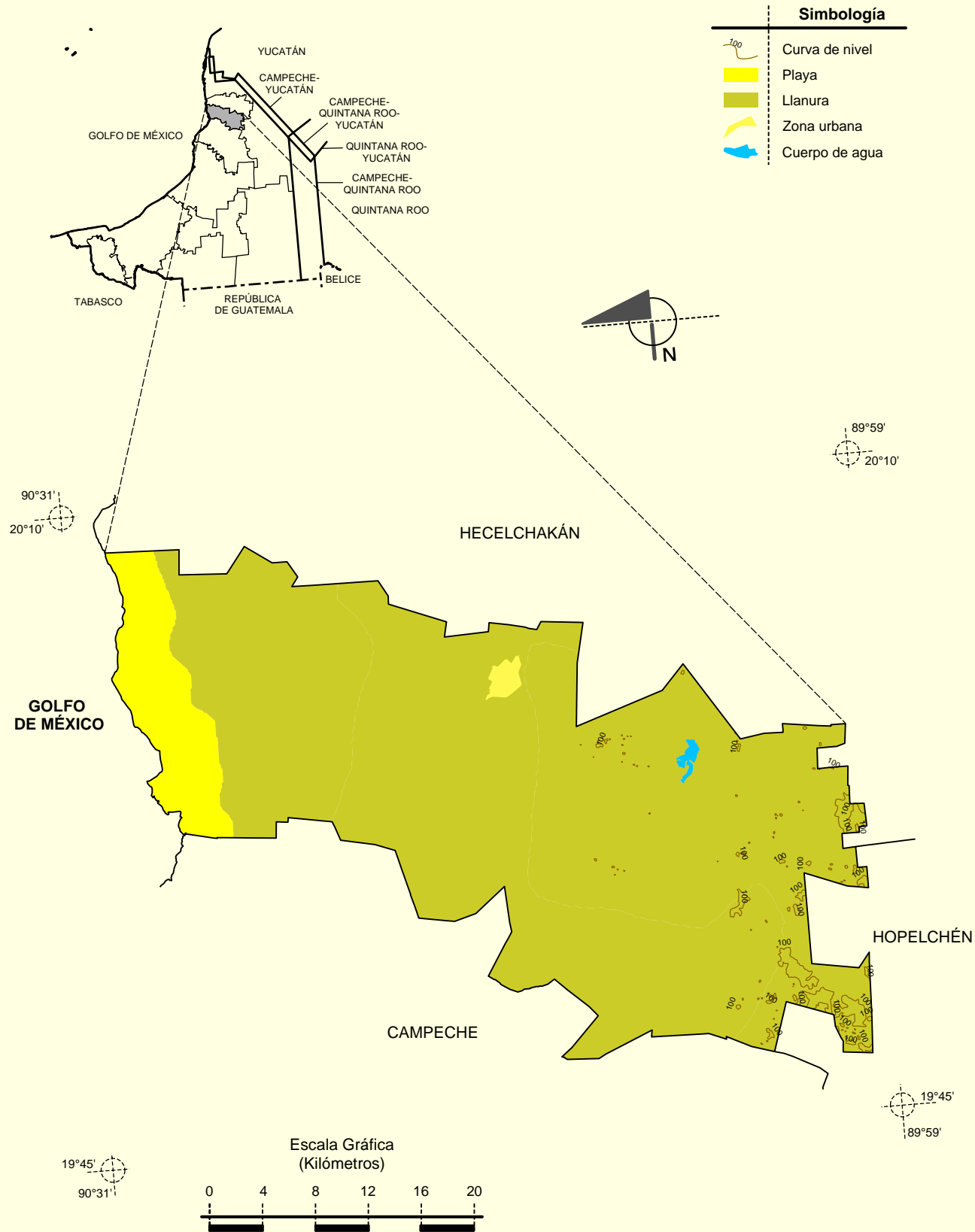
Localidades e Infraestructura para el Transporte



Fuente: INEGI. Marco Geoestadístico Municipal 2005, versión 3.1.
 INEGI. Información Topográfica Digital Escala 1:250 000 serie II y serie III.

Prontuario de información geográfica municipal de los Estados Unidos Mexicanos
Tenabo, Campeche

Relieve

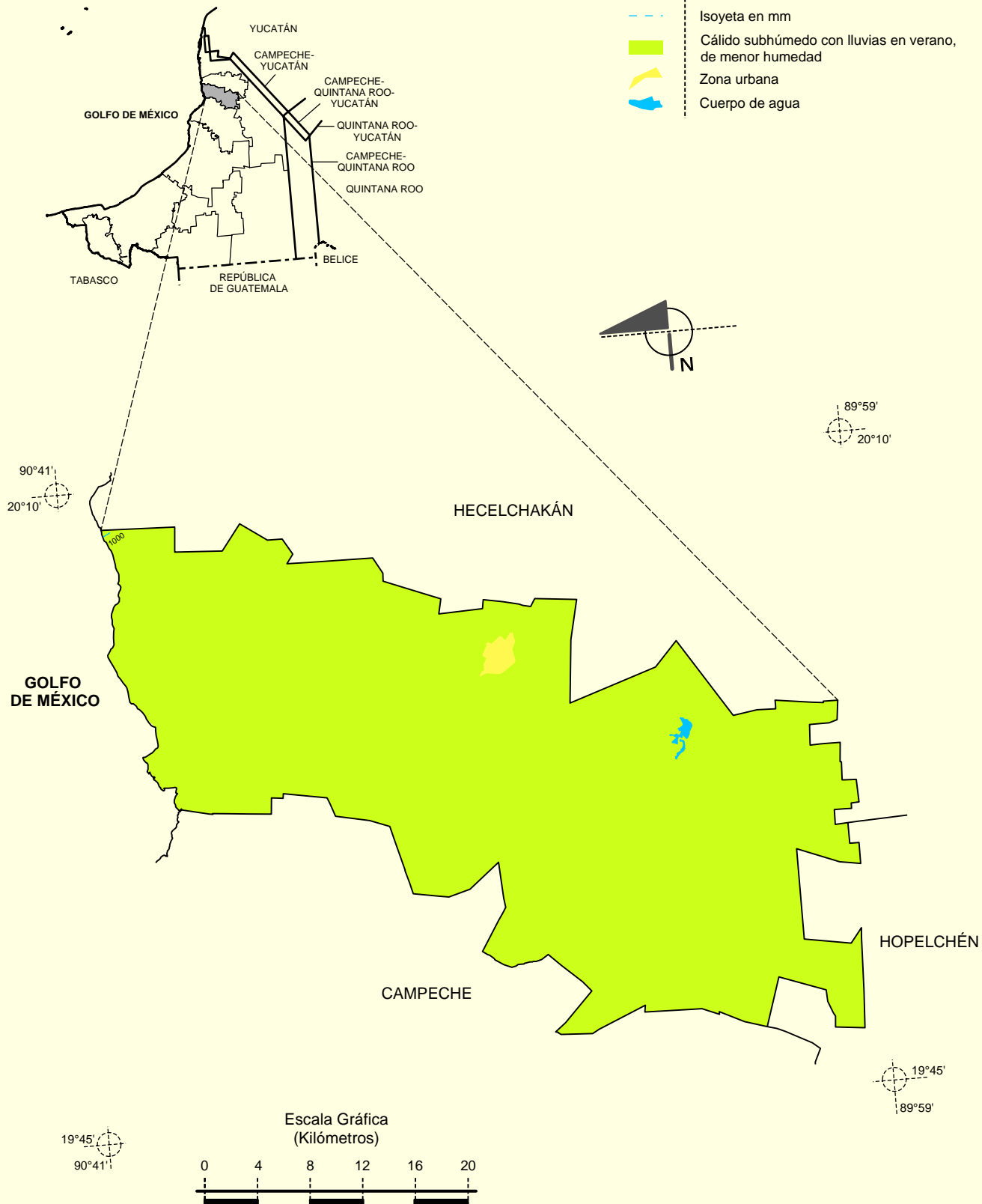


Fuente: INEGI. *Marco Geoestadístico Municipal 2005, versión 3.1.*
 INEGI. *Información Topográfica Digital Escala 1:250 000 serie II.*
 INEGI. *Continuo Nacional del Conjunto de Datos Geográficos de la Carta Fisiográfica 1:1 000 000, serie I.*

Prontuario de información geográfica municipal de los Estados Unidos Mexicanos
Tenabo, Campeche

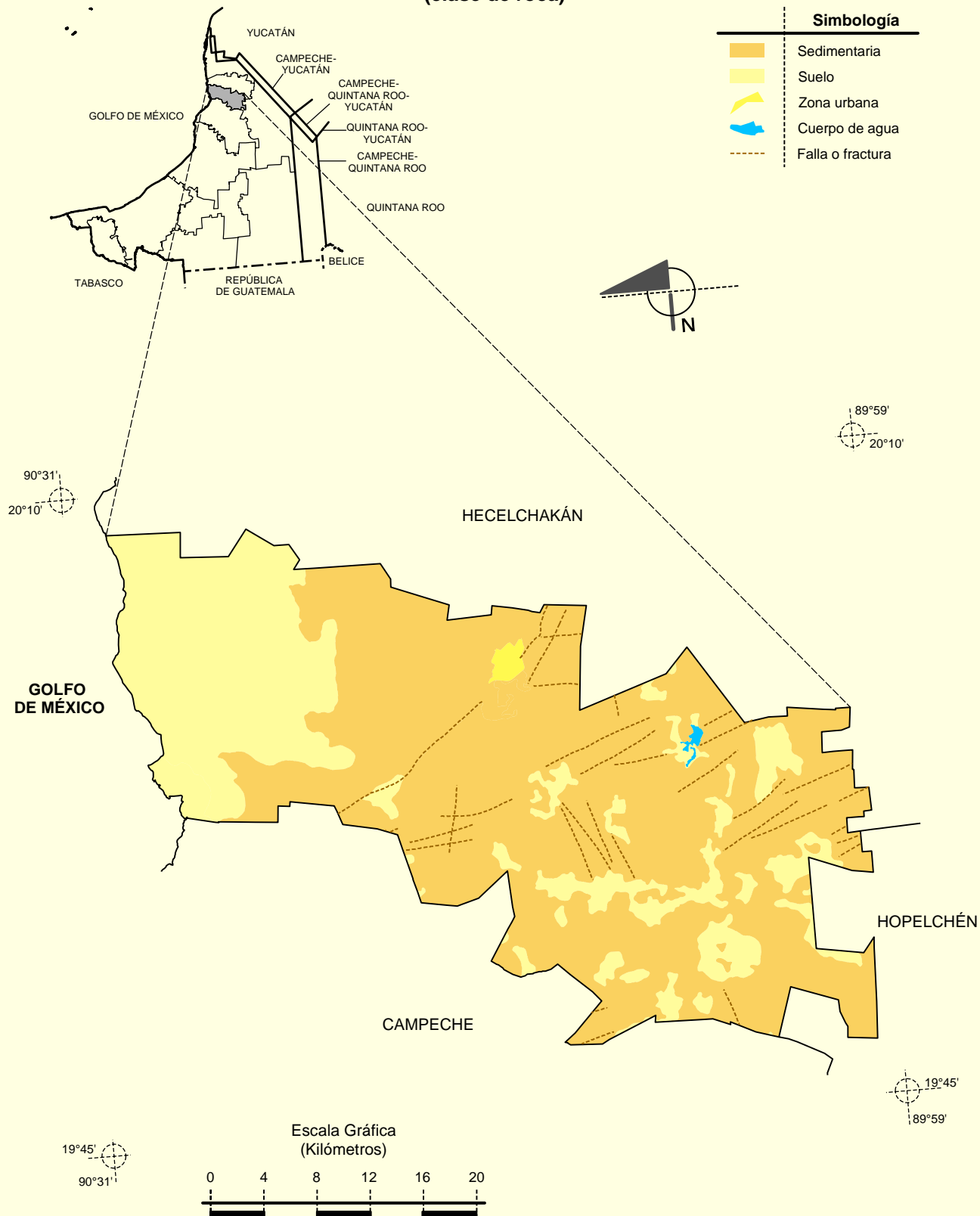
Climas

Simbología



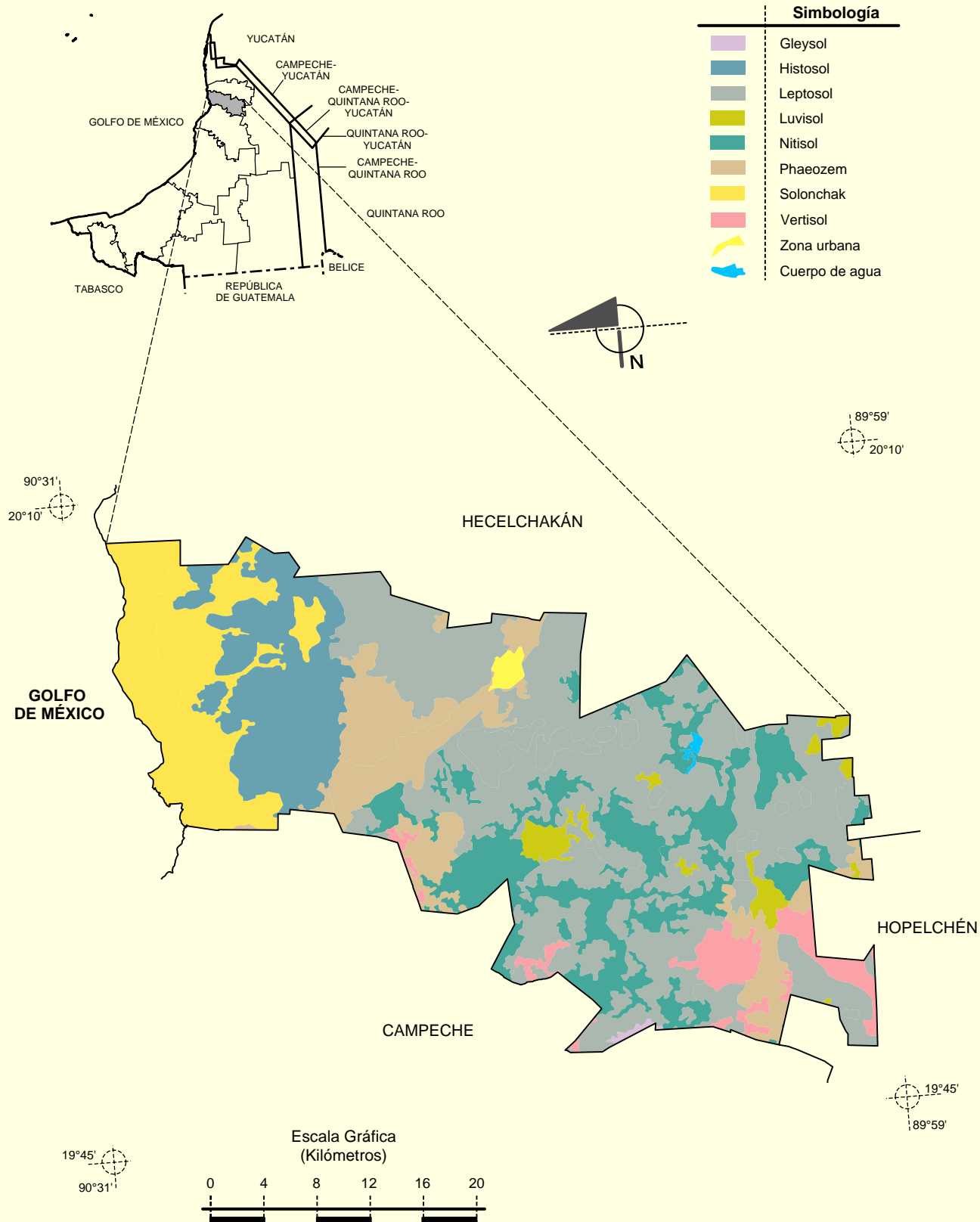
Fuente: INEGI. Marco Geoestadístico Municipal 2005, versión 3.1.
 INEGI. Continuo Nacional del Conjunto de Datos Geográficos de las Cartas de Climas, Precipitación Total Anual y Temperatura Media Anual 1:1 000 000, serie I.
 INEGI. Información Topográfica Digital Escala 1:250 000 serie II.

Geología
(clase de roca)



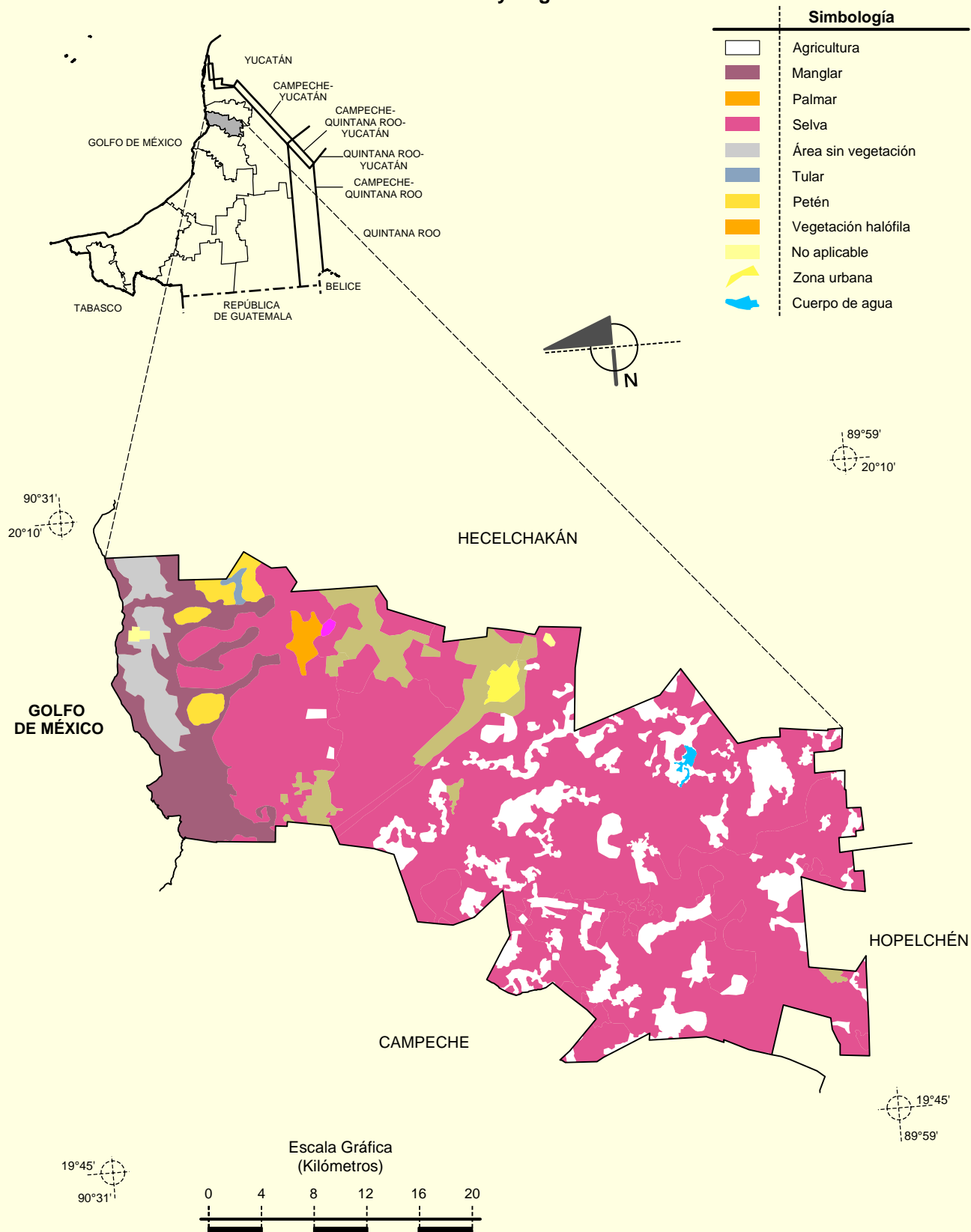
Fuente: INEGI. *Marco Geoestadístico Municipal 2005, versión 3.1.*
 INEGI. Continuo Nacional del Conjunto de Datos Geográficos de la Carta Geológica 1:250 000 serie II.
 INEGI. Información Topográfica Digital Escala 1:250 000 serie II.

Suelos Dominantes



Fuente: INEGI. *Marco Geoestadístico Municipal 2005, versión 3.1.*
 INEGI. Conjunto de Datos Vectorial Edafológico, Escala 1:250 000 Serie II (Continuo Nacional).
 INEGI. Información Topográfica Digital Escala 1:250 000 serie II.

Uso del Suelo y Vegetación



Fuente: INEGI. *Marco Geoestadístico Municipal 2005, versión 3.1.*
 INEGI. Conjunto de Datos Vectoriales de Uso de Suelo y Vegetación Serie III Escala 1:250 000.
 INEGI. Información Topográfica Digital Escala 1:250 000 serie II.