

Prontuario de información geográfica municipal de los Estados Unidos Mexicanos

Puebla, Puebla
Clave geoestadística 21114

2009

Prontuario de información geográfica municipal de los Estados Unidos Mexicanos Puebla, Puebla

Ubicación geográfica

Coordenadas	Entre los paralelos 18° 50' y 19° 14' de latitud norte; los meridianos 98° 01' y 98° 18' de longitud oeste; altitud entre 1 980 y 4 500 m.
Colindancias	Colinda al norte con el municipio de Cuautlancingo, el estado de Tlaxcala y el municipio de Tepatlaxco de Hidalgo; al este con los municipios de Tepatlaxco de Hidalgo, Amozoc y Cuatinchán; al sur con los municipios de Cuatinchán, Tizcatlacoyan, Huehuetlán el Grande y Teopantlán; al oeste con los municipios de Teopantlán, Ocoyucan, San Andrés Cholula, San Pedro Cholula y Cuautlancingo.
Otros datos	Ocupa el 1.6% de la superficie del estado. Cuenta con 137 localidades y una población total de 1 485 941 habitantes http://mapserver.inegi.org.mx/mgn2k/ ; 15 de diciembre de 2009.

Fisiografía

Provincia	Eje Neovolcánico (100%)
Subprovincia	Lagos y Volcanes de Anáhuac (100%)
Sistema de topoformas	Sierra volcánica con estrato volcanes o estrato volcanes aislados (29%), Llanura de piso rocoso o cementado (27%), Llanura aluvial con lomerío (22%), Llanura con lomerío de piso rocoso o cementado (18%), Sierra volcánica de laderas tendidas (3%) y Sierra volcánica de laderas tendidas con lomerío (1%)

Clima

Rango de temperatura	10 – 16°C
Rango de precipitación	400 – 900 mm
Clima	Templado subhúmedo con lluvias en verano, de mayor humedad (49%), templado subhúmedo con lluvias en verano, de humedad media (47%) y semifrío subhúmedo con lluvias en verano (4%)

Geología

Periodo	Neógeno (33%), Cuaternario (14%), Cretácico (5%) y Paleógeno (2%)
Roca	Ígnea extrusiva: andesita (11%), volcanoclástico (5%), toba intermedia (3%) y basalto (1%) Sedimentaria: brecha sedimentaria (9%), caliza (5%), arenisca-conglomerado (4%) y conglomerado (3%) Suelo: aluvial (13%)
Sitios de interés	Banco de material: industrial

Edafología

Suelo dominante	Luvisol (13%), Vertisol (12%), Leptosol (5%), Regosol (8%), Phaeozem (5%), Durisol (6%), Arenosol (2%) y Cambisol (2%)
-----------------	--

Hidrografía

Región hidrológica	Balsas (100%)
Cuenca	R. Atoyac (100%)
Subcuenca	R. Alseseca (32%), R. Atoyac-San Martín Texmelucan (29%), P. Manuel Ávila Camacho (28%), R. Atoyac-Balcón del Diablo (9%) y R. Nexapa (2%)
Corrientes de agua	Perennes: Atoyac y Actiopa - Ametlapanapa Intermitente: Alseseca
Cuerpos de agua	Perenne (5%): Presa Manuel Ávila Camacho (Valsequillo)

Uso del suelo y vegetación

Uso del suelo	Zona urbana (42%), agricultura (25%) y no aplicable (1%)
Vegetación	Pastizal (15%) y bosque (12%)

Prontuario de información geográfica municipal de los Estados Unidos Mexicanos Puebla, Puebla

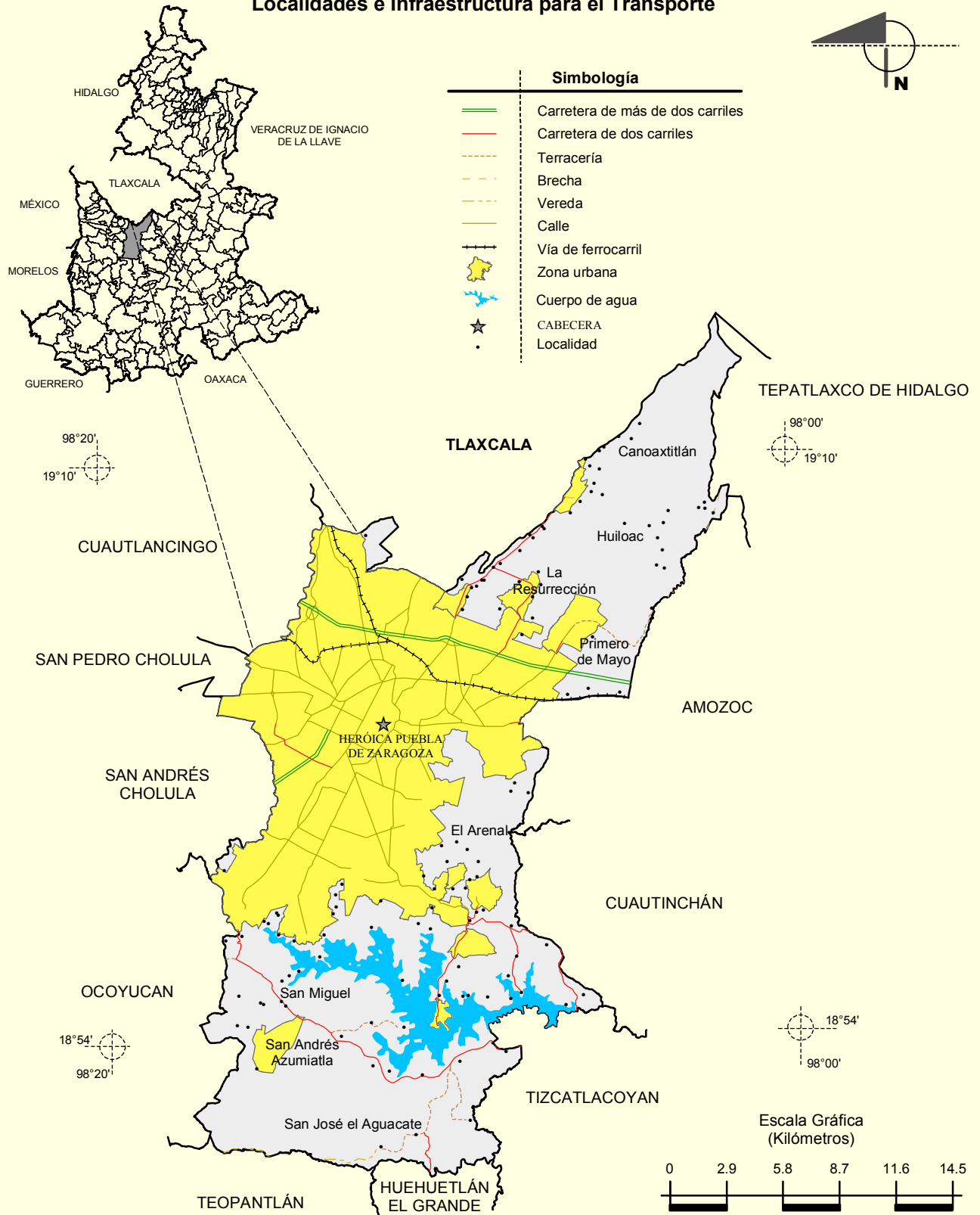
Uso potencial de la tierra

Agrícola	Para la agricultura mecanizada continua (16%) Para la agricultura con tracción animal continua (7%) Para la agricultura con tracción animal estacional (8%) Para la agricultura manual continua (1%) Para la agricultura manual estacional (2%) No apta para la agricultura (66%)
Pecuario	Para el establecimiento de praderas cultivadas con maquinaria agrícola (16%) Para el establecimiento de praderas cultivadas con tracción animal (12%) Para el aprovechamiento de la vegetación natural diferente del pastizal (16%) Para el aprovechamiento de la vegetación natural únicamente por el ganado caprino (7%) No apta para uso pecuario (49%)

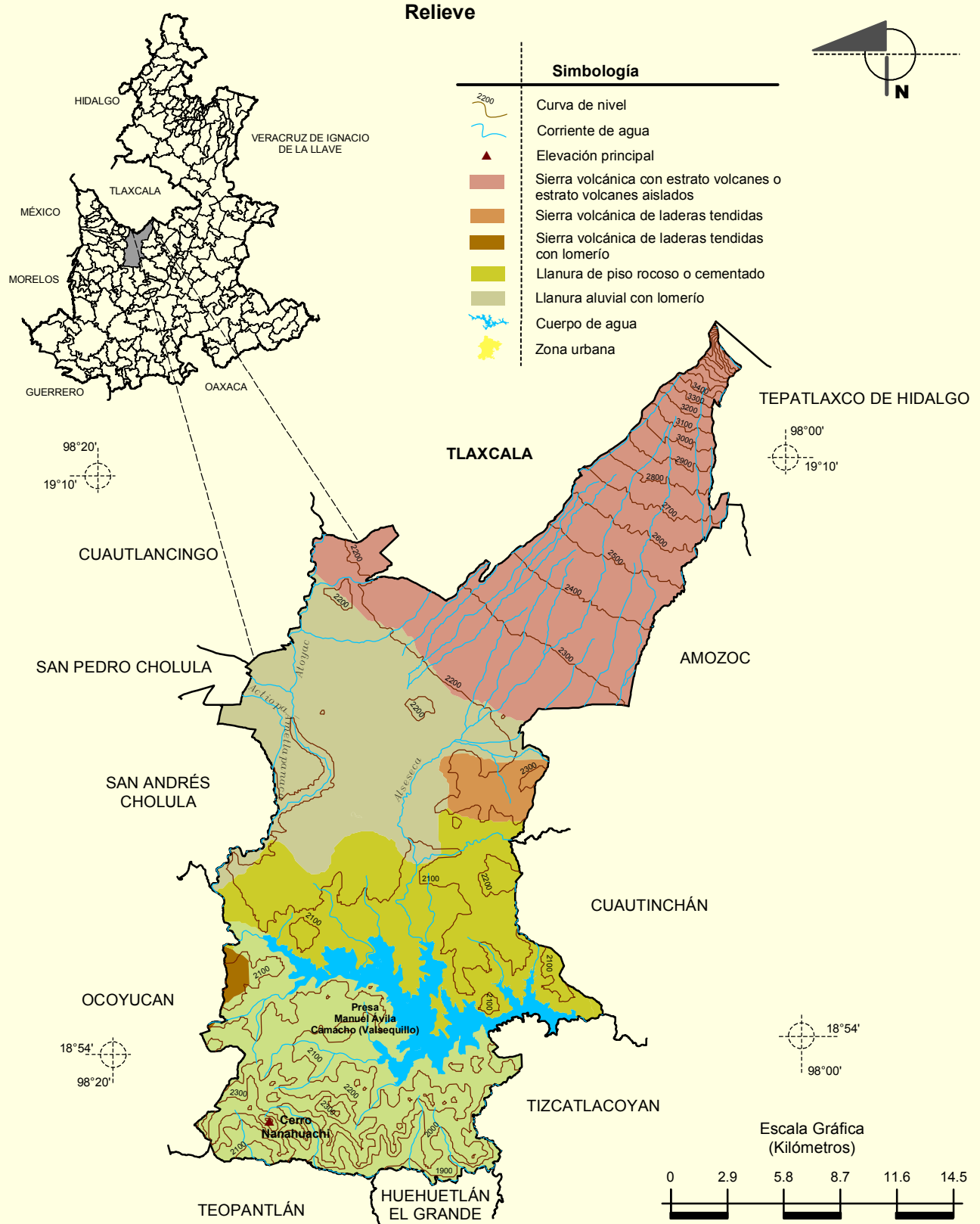
Zona urbana

La zonas urbanas está creciendo sobre rocas ígneas extrusivas del Neógeno y suelo aluvial del Cuaternario, en sierra volcánica con estrato volcanes o estrato volcanes aislados y llanura aluvial con lomerío; sobre áreas donde originalmente había suelos denominados Durisol, Leptosol, Luvisol y Vertisol; tiene clima templado subhúmedo con lluvias en verano, de humedad media y mayor humedad, y está creciendo sobre terrenos previamente ocupados por agricultura y pastizal.

Localidades e Infraestructura para el Transporte

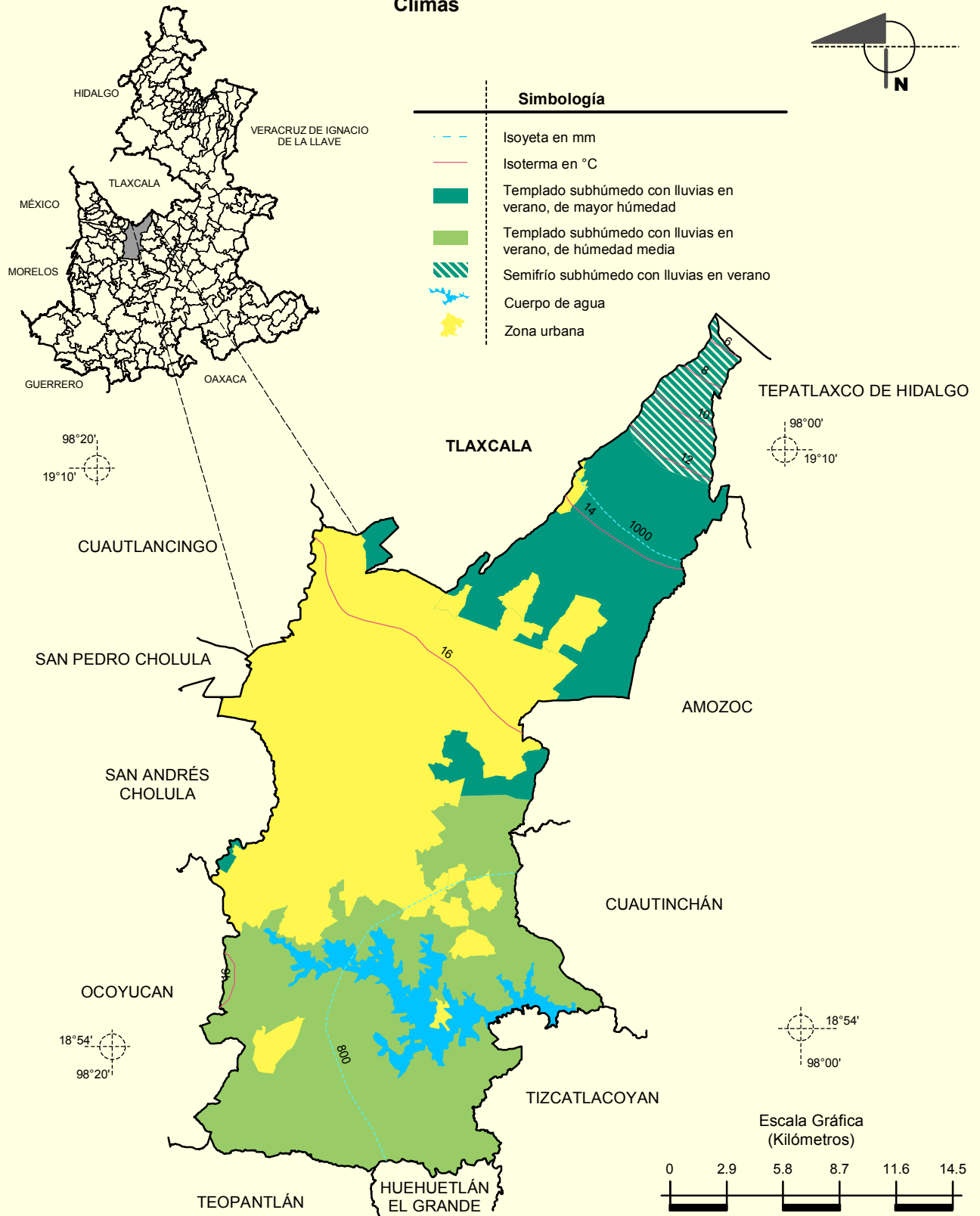


Fuente: INEGI. *Marco Geoestadístico Municipal 2005, versión 3.1.*
 INEGI. Información Topográfica Digital Escala 1:250 000 serie II y III.

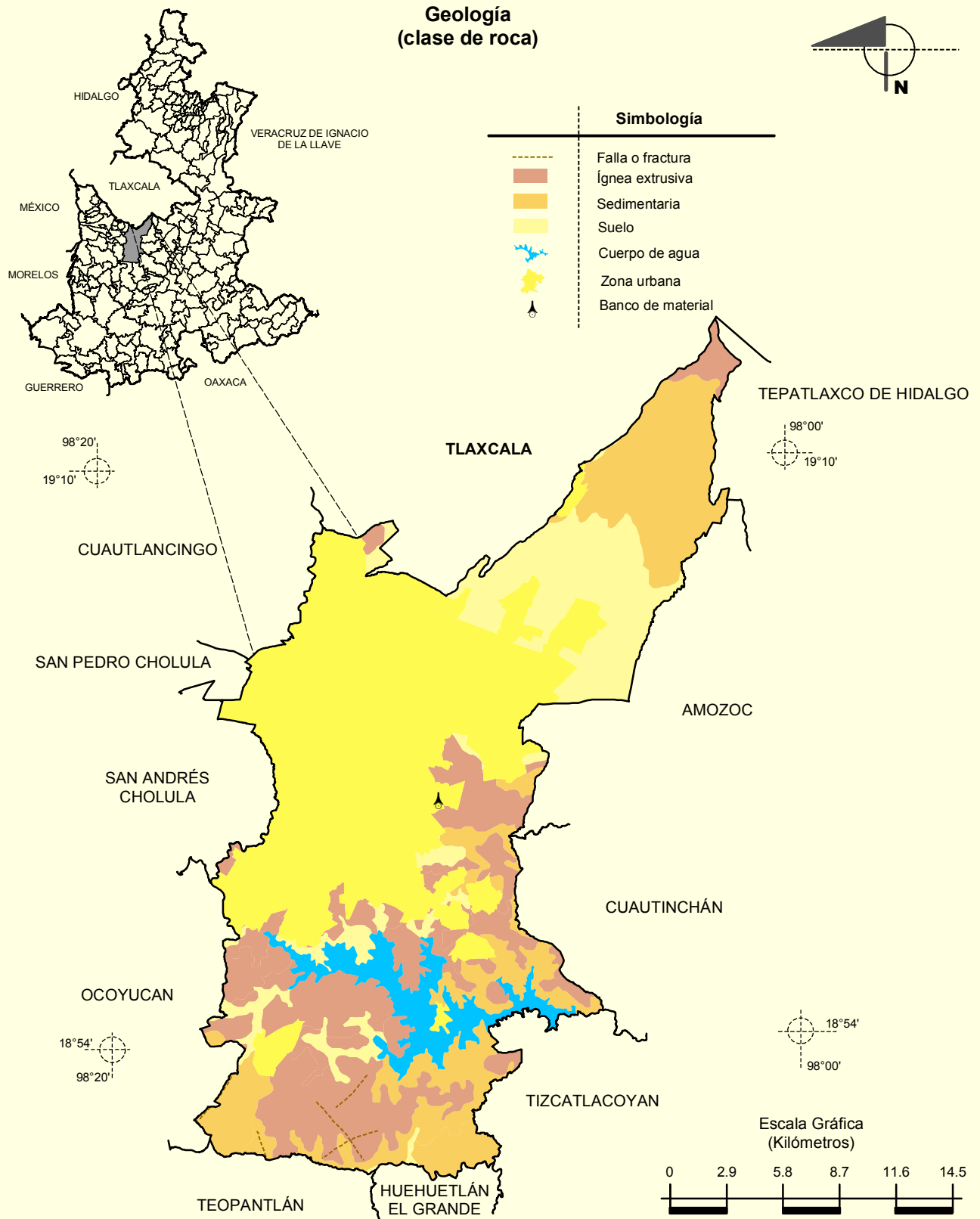


Fuente: INEGI. *Marco Geoestadístico Municipal 2005, versión 3.1.*
 INEGI. Información Topográfica Digital Escala 1:250 000 serie II y III.
 INEGI. Continuo Nacional del Conjunto de Datos Geográficos de la Carta Fisiográfica 1:1 000 000, serie I.
 INEGI-CONAGUA. 2007. Mapa de la Red Hidrográfica Digital de México escala 1:250 000. México.

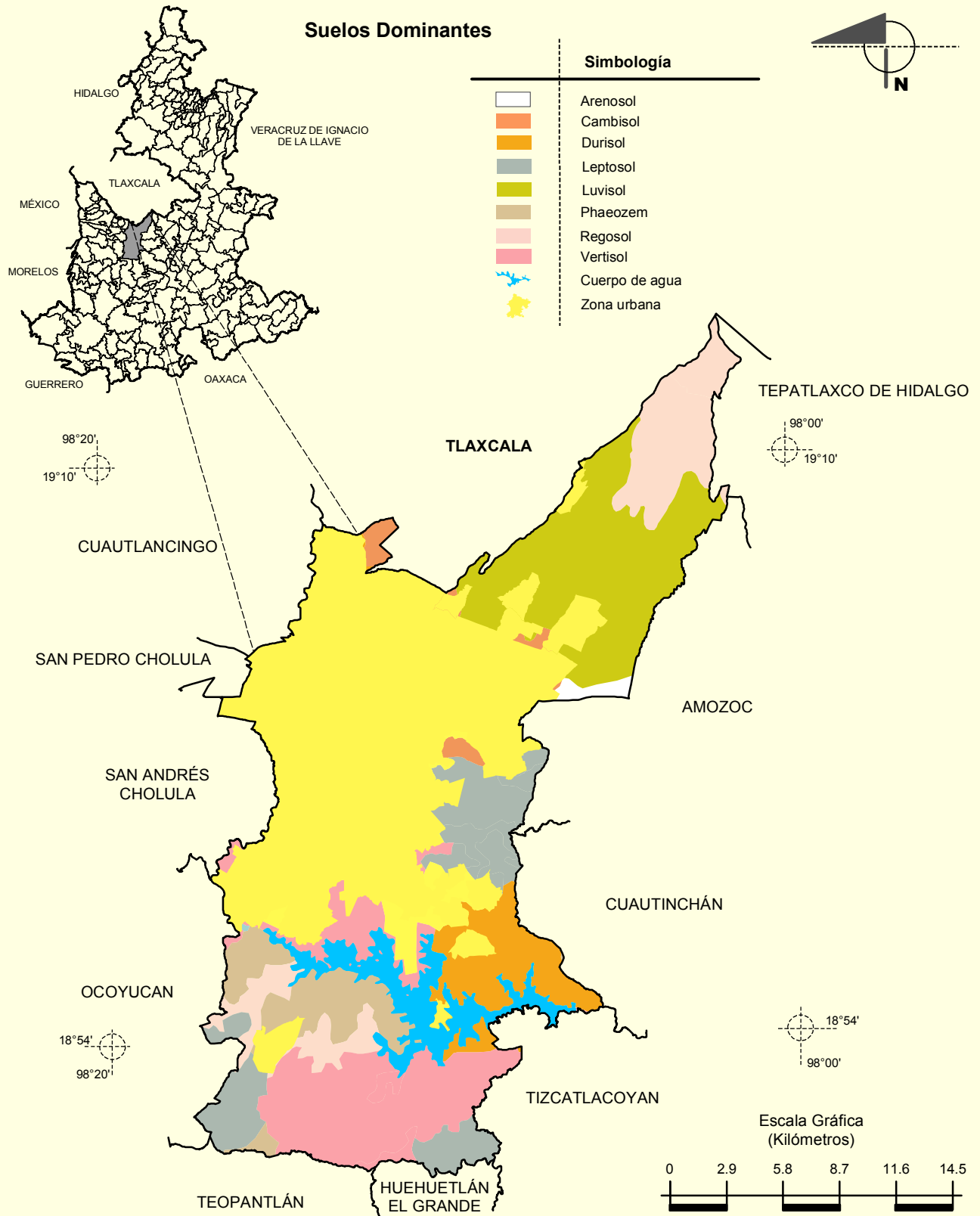
Climas



Fuente: INEGI. *Marco Geoestadístico Municipal 2005, versión 3.1.*
 INEGI. Continuo Nacional del Conjunto de Datos Geográficos de las Cartas de Climas, Precipitación Total Anual y Temperatura Media Anual 1:1 000 000, serie I.
 INEGI. Información Topográfica Digital Escala 1:250 000 serie II.

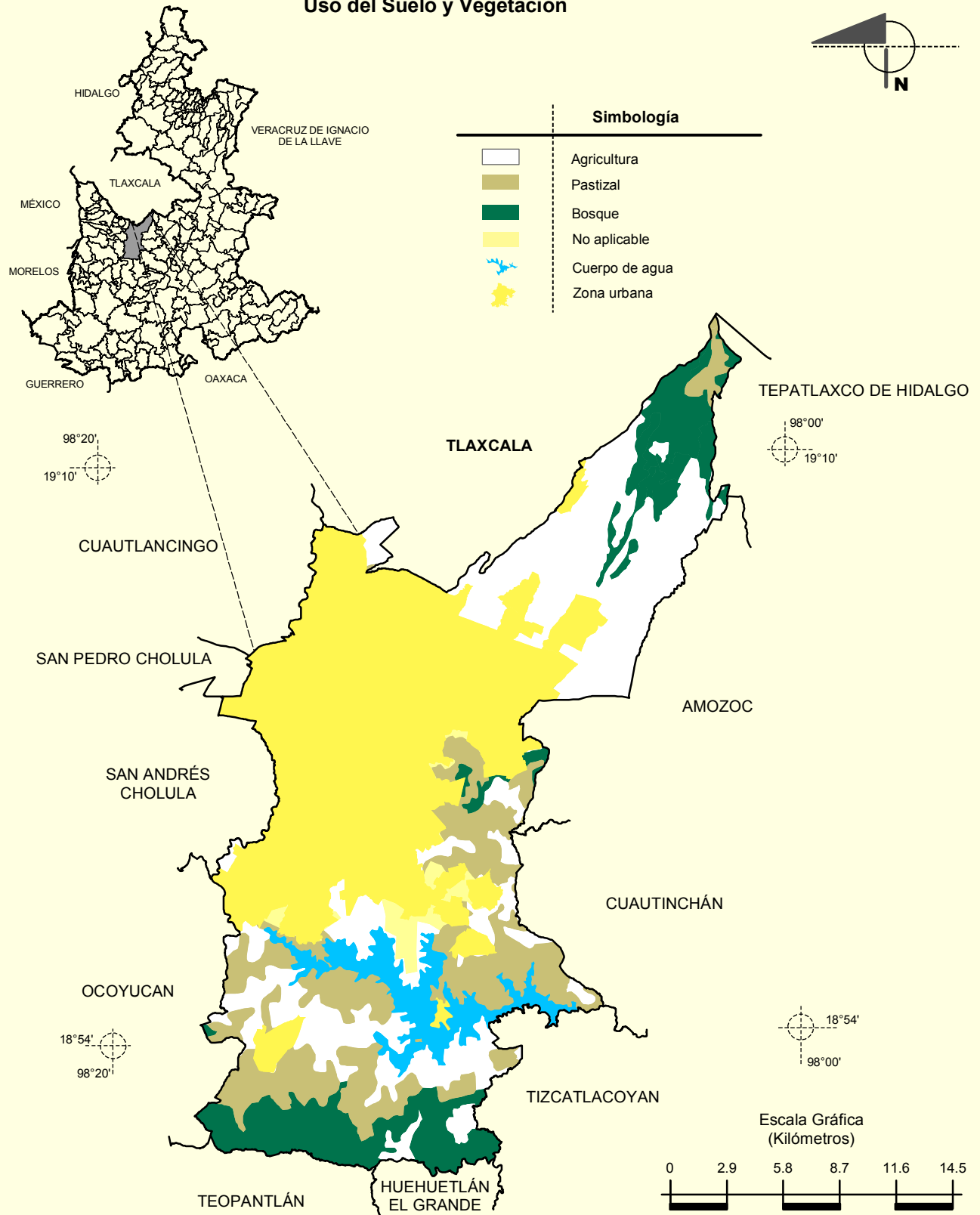


Fuente: INEGI. *Marco Geoestadístico Municipal 2005, versión 3.1.*
 INEGI. Continuo Nacional del Conjunto de Datos Geográficos de la Carta Geológica 1:250 000, serie I.
 INEGI. Información Topográfica Digital Escala 1:250 000 serie II.



Fuente: INEGI. *Marco Geoestadístico Municipal 2005, versión 3.1.*
 INEGI. Conjunto de Datos Vectorial Edafológico, Escala 1:250 000, Serie II (Continuo Nacional).
 INEGI. Información Topográfica Digital Escala 1:250 000 serie II.

Uso del Suelo y Vegetación



Fuente: INEGI. *Marco Geoestadístico Municipal 2005, versión 3.1.*
 INEGI. Conjunto de Datos Vectoriales de Uso del Suelo y Vegetación Serie III Escala 1:250 000.
 INEGI. Información Topográfica Digital Escala 1:250 000 serie II .