

Prontuario de información geográfica municipal de los Estados Unidos Mexicanos

Nuevo Laredo, Tamaulipas
Clave geoestadística 28027

2009

Prontuario de información geográfica municipal de los Estados Unidos Mexicanos Nuevo Laredo, Tamaulipas

Ubicación geográfica

Coordenadas	Entre los paralelos 27° 41' y 27° 17' de latitud norte; los meridianos 99° 56' y 99° 30' de longitud oeste; altitud entre 100 y 300 m.
Colindancias	Colinda al norte con el estado de Nuevo León y los Estados Unidos de América; al este con los Estados Unidos de América; al sur con el municipio de Guerrero; al oeste con el estado de Nuevo León.
Otros datos	Ocupa el 1.5% de la superficie del estado Cuenta con 206 localidades y una población total de 355 827 habitantes http://mapserver.inegi.gob.mx/mqn2k/ ; 25 de febrero de 2009.

Fisiografía

Provincia	Grandes Llanuras de Norteamérica (100%)
Subprovincia	Llanuras de Coahuila y Nuevo León (100%)
Sistema de topoformas	Lomerío de Laderas Tendidas con Llanuras (100%)

Clima

Rango de temperatura	20 - 24°C
Rango de precipitación	400 - 600 mm
Clima	Seco muy cálido y cálido (100%)

Geología

Periodo	Paleógeno (67%), Cuaternario (25%), No aplicable (7.6%) y Neógeno (0.4%)
Roca	Sedimentaria: Lutita-arenisca (67%) y conglomerado (0.4%) Suelo: Aluvial (25%) y no aplicable (7.6%)

Edafología

Suelo dominante	Calcisol (63.0%), Cambisol (10.7%), Vertisol (10.5%), Regosol (9.3%), Fluvisol (5.9%) y No aplicable (0.6%)
-----------------	---

Hidrografía

Región hidrológica	Bravo-Conchos (100%)
Cuenca	R. Bravo-Nuevo Laredo (100%)
Subcuenca	R. Bravo-A. de la Coyota (55%) y R. Bravo-A. del Carrizo (45%)
Corrientes de agua	Perenne: R. Bravo Intermitentes: A. Blanco, A. El Berrendo, A. El Carrizo, A. El Coyote, A. El Huisache, A. El Lobo, A. Las Ánimas y A. Salazar
Cuerpos de agua	P. El Estero, B. La Presa Vieja, P. El Carrizo, P. Agua Negra, P. Las Comas, P. La Cadera, P. El Laguito, P. El Ébanito y B. Presa Colorada

Uso del suelo y vegetación

Uso del suelo	Agricultura (50%) y zona urbana (7.5%)
Vegetación	Matorral (39%) y pastizal (3.5%)

Uso potencial de la tierra

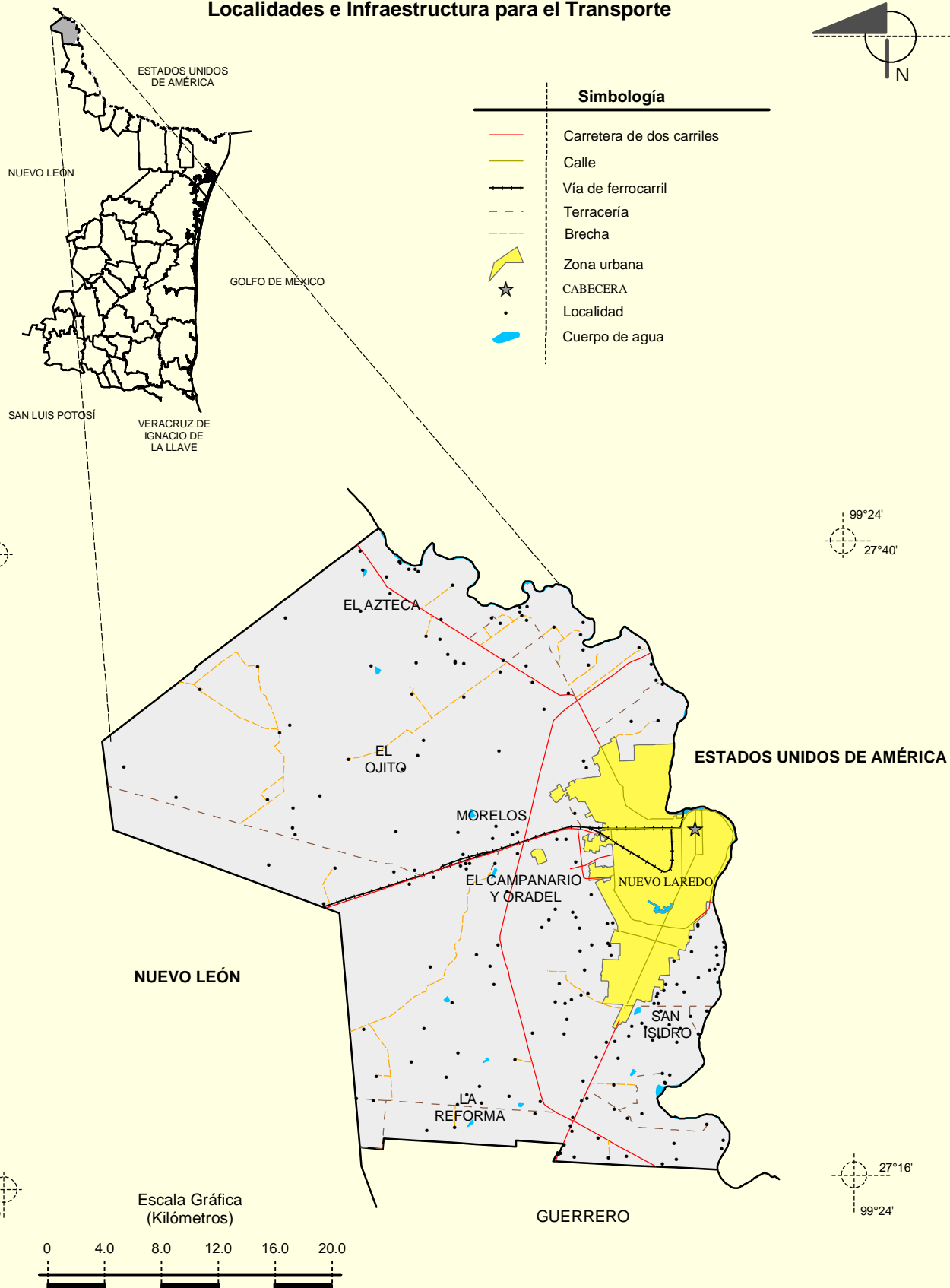
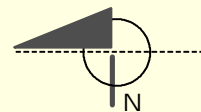
Agrícola	Para la agricultura mecanizada continua (92.5%) No apta para la agricultura (7.5%)
Pecuario	Para el establecimiento de praderas cultivadas con maquinaria agrícola (92.5%) No aptas para uso pecuario (7.5%)

Prontuario de información geográfica municipal de los Estados Unidos Mexicanos Nuevo Laredo, Tamaulipas

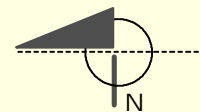
Zona urbana

Las zonas urbanas están creciendo sobre suelos y rocas sedimentarias del Cuaternario, en lomeríos; sobre áreas donde originalmente había suelo denominado Calcisol, Cambisol, Regosol y Fluvisol; tiene clima seco muy cálido y cálido, y están creciendo sobre terrenos previamente ocupados por agricultura, pastizales y vegetación halófila.

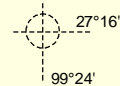
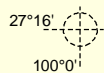
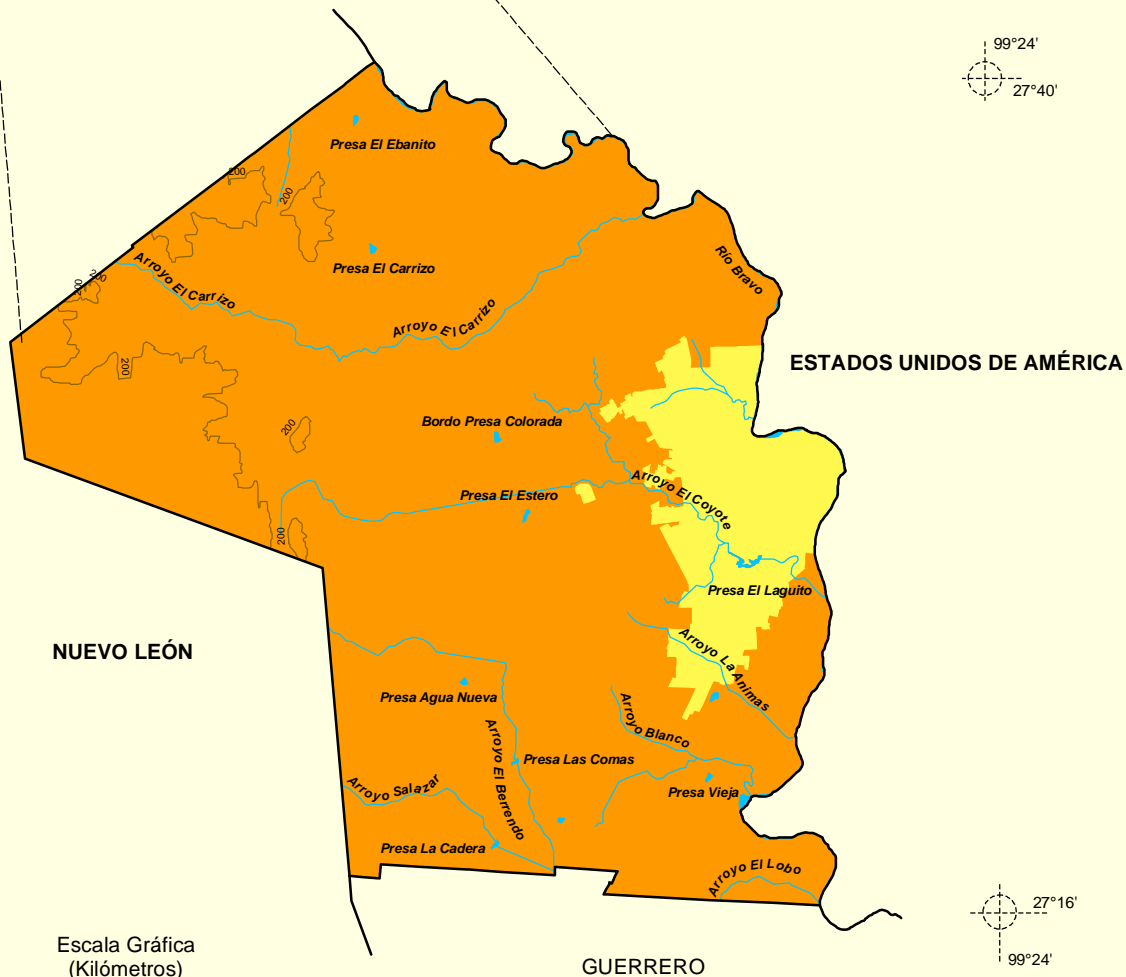
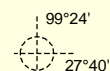
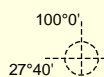
Localidades e Infraestructura para el Transporte



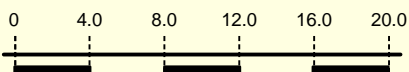
Relieve



Simbología	
	Curva de nivel
	Corriente de agua
	Cuerpo de agua
	Lomerío
	Zona urbana



Escala Gráfica
(Kilómetros)



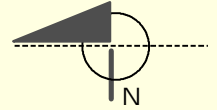
Fuente: INEGI. Marco Geoestadístico Municipal 2005, versión 3.1.

INEGI. Continuo Nacional del Conjunto de Datos Geográficos de la Carta Fisiográfica 1:1 000 000, serie I.

INEGI. Información Topográfica Digital Escala 1:250 000 serie II.

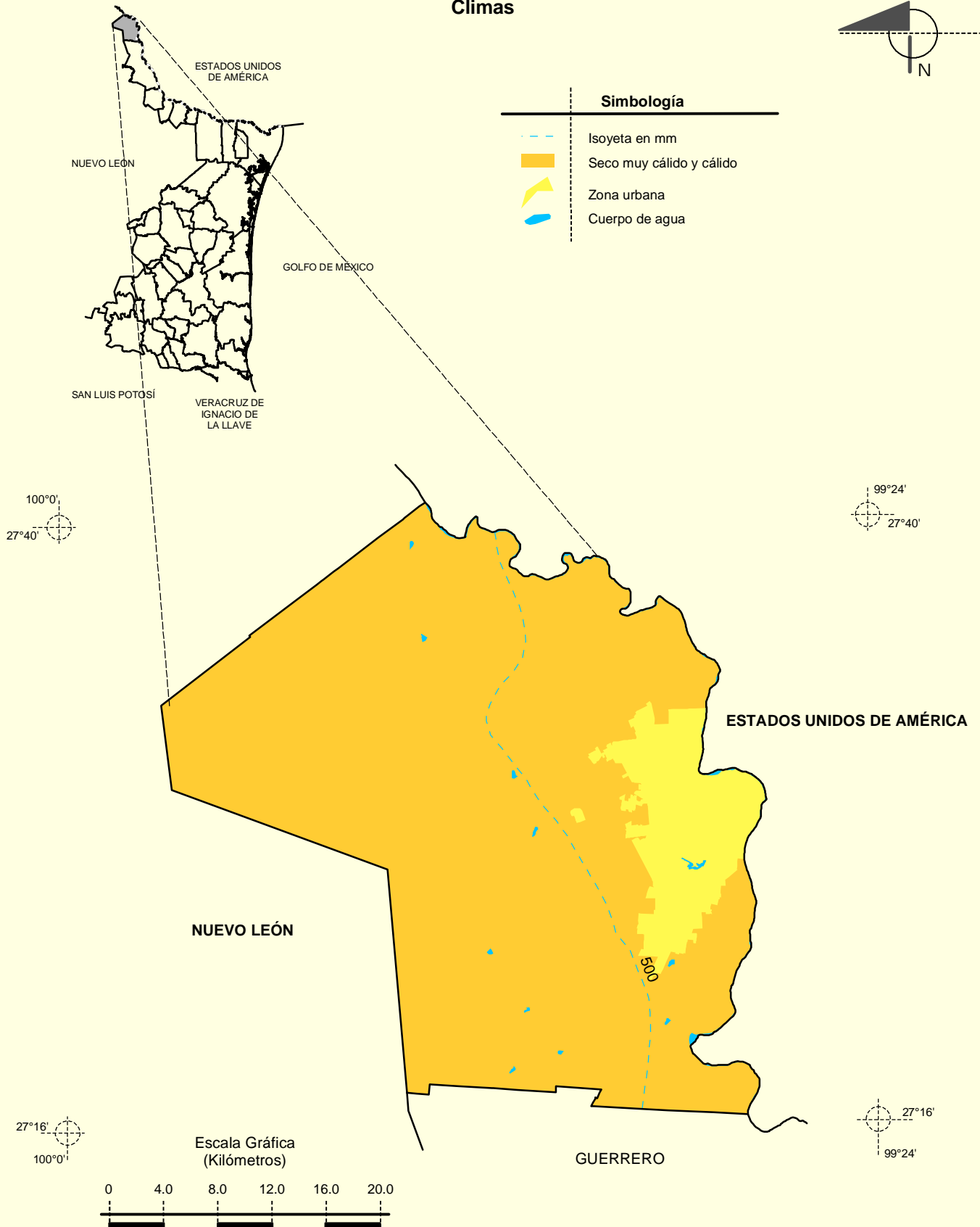
INEGI-CONAGUA. 2007. Mapa de la Red Hidrográfica Digital de México escala 1:250 000. México.

Climas



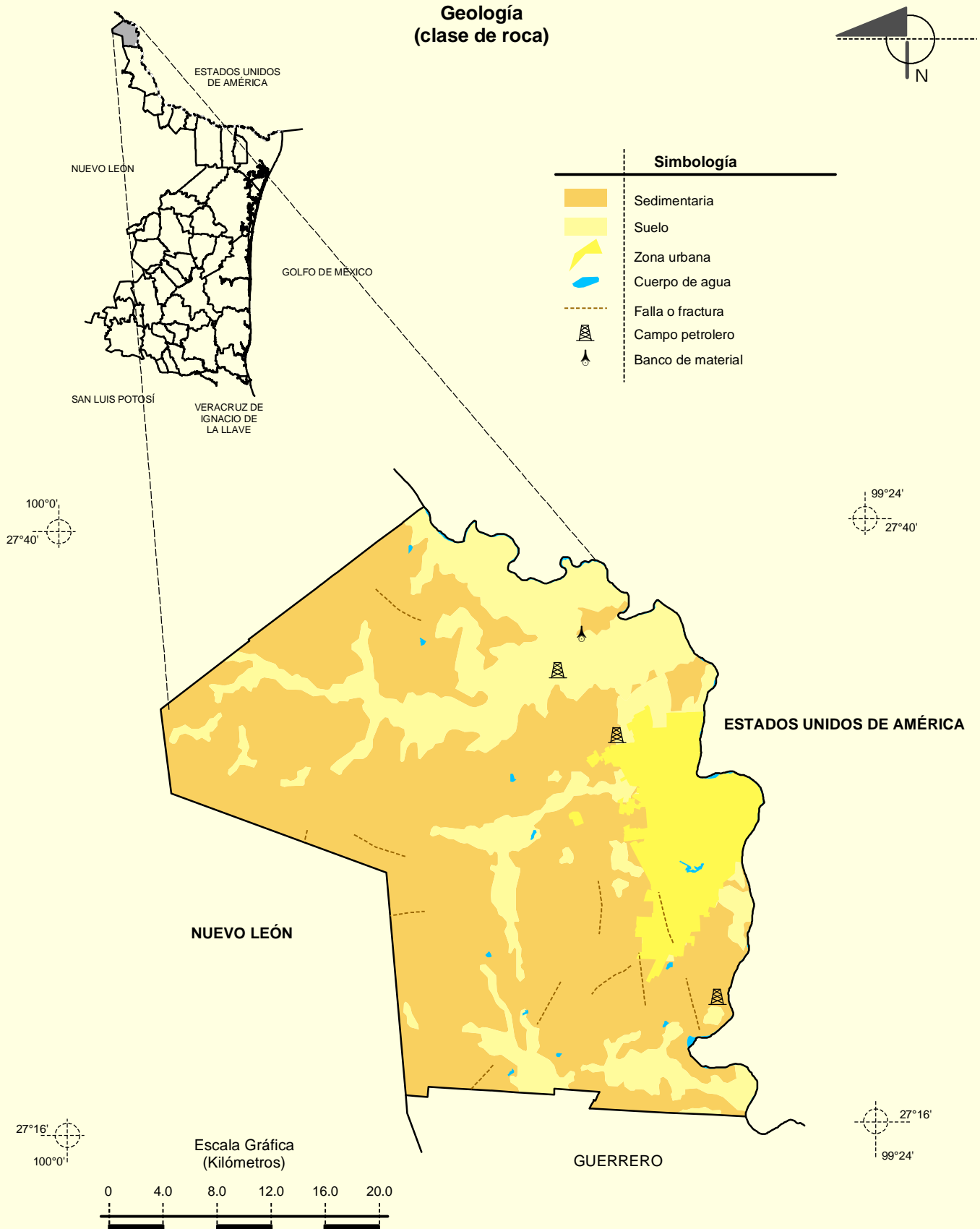
Simbología

- Isoyeta en mm
- Seco muy cálido y cálido
- Zona urbana
- Cuerpo de agua



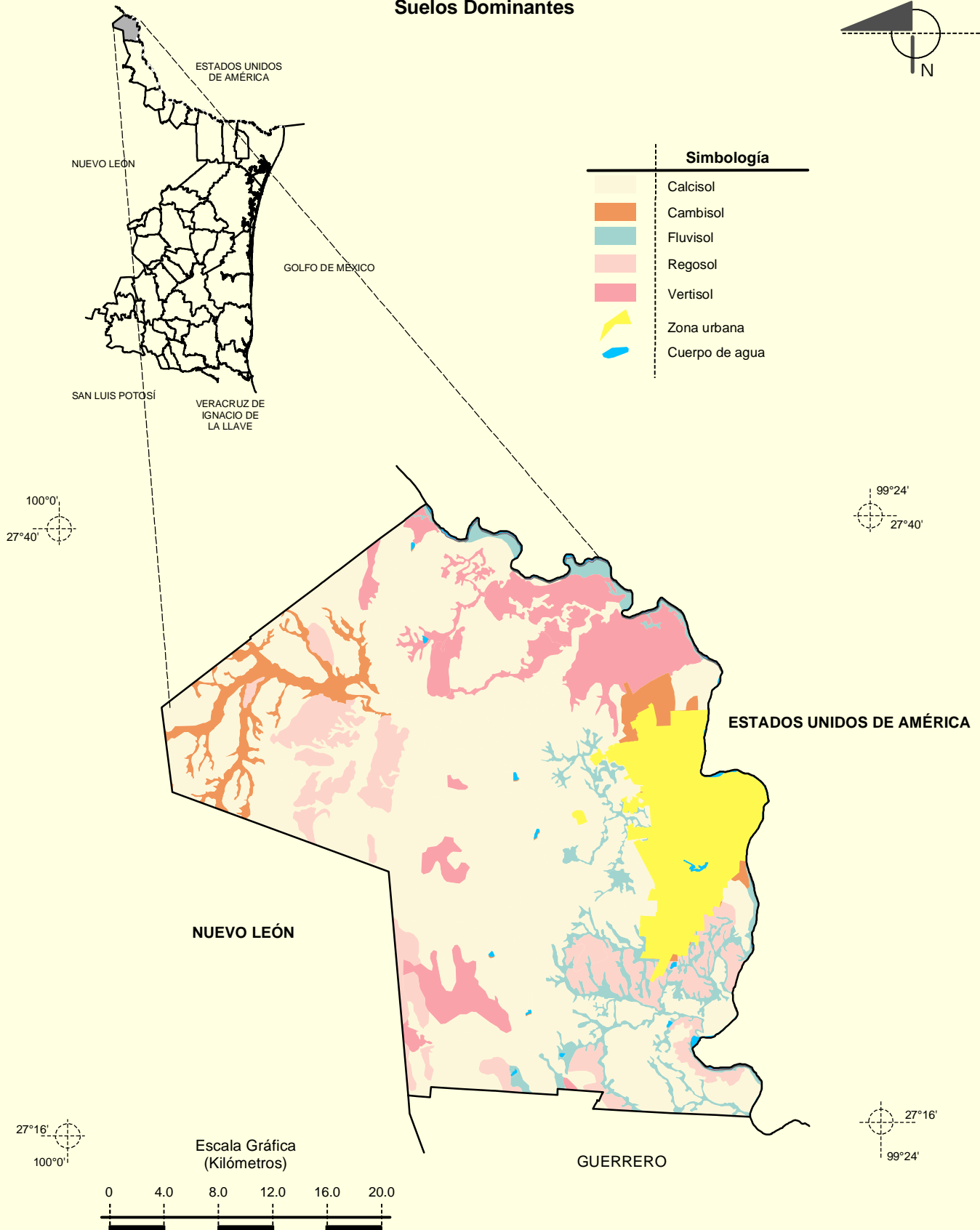
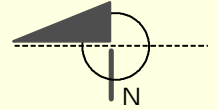
Fuente: INEGI. Marco Geoestadístico Municipal 2005, versión 3.1.

INEGI. Continuo Nacional del Conjunto de Datos Geográficos de las Cartas de Climas, Precipitación Total Anual y Temperatura Media Anual 1:1 000 000.



Fuente: INEGI. Marco Geoestadístico Municipal 2005, versión 3.1.
INEGI. Continuo Nacional del Conjunto de Datos Geográficos de la Carta Geológica 1:250 000, serie I.
INEGI. Información Topográfica Digital Escala 1:250 000 serie II.

Suelos Dominantes

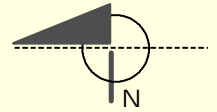


Fuente: INEGI. Marco Geoestadístico Municipal 2005, versión 3.1.

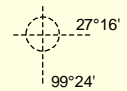
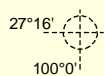
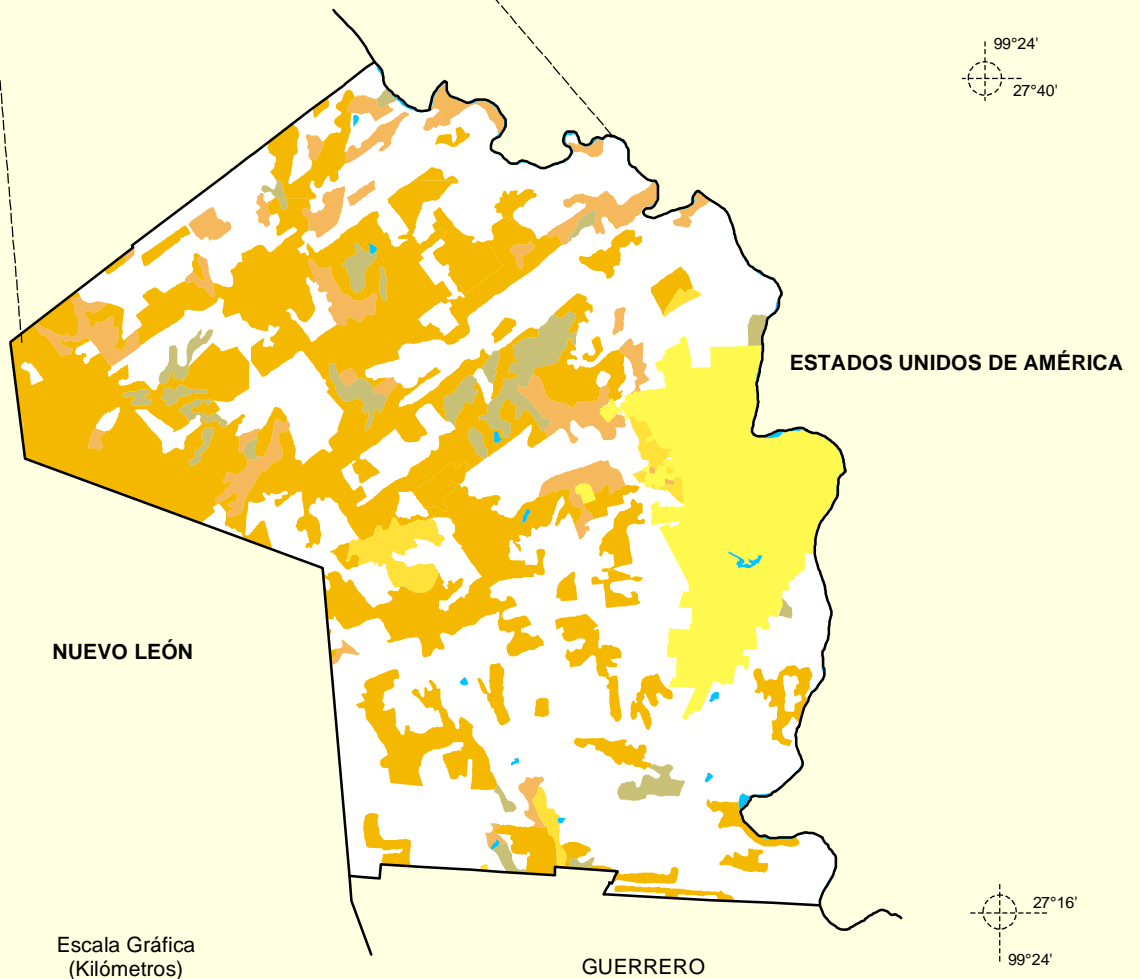
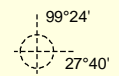
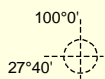
INEGI. Conjunto de Datos Vectorial Edafológico, Escala 1:250 000, Serie II (Continuo Nacional).

INEGI. Información Topográfica Digital Escala 1:250 000 serie II.

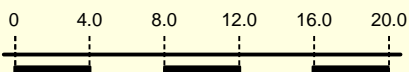
Uso del Suelo y Vegetación



Simbología	
	Matorral
	Mezquital
	Pastizal
	Vegetación halófila
	Agricultura
	Zona urbana
	Cuerpo de agua



Escala Gráfica
(Kilómetros)



Fuente: INEGI. Marco Geoestadístico Municipal 2005, versión 3.1.

INEGI. Conjunto de Datos Vectoriales de Uso del Suelo y Vegetación Serie III Escala 1:250 000.

INEGI. Información Topográfica Digital Escala 1:250 000 serie II.