

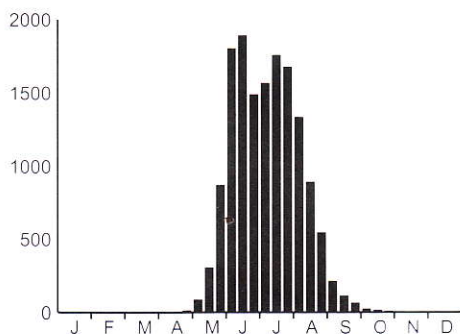
# Grote keizerlibel *Anax imperator*

## Verspreiding en trend

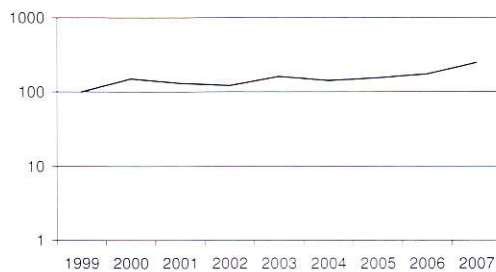
De Grote keizerlibel was in de eerste helft van de vorige eeuw een schaarse soort die tot het zuiden van Nederland beperkt was. In de tweede helft van die eeuw is de soort sterk toegenomen en ze behoort nu tot de algemeenste libellen van Nederland. De noordgrens van het areaal ligt in Denemarken en ook in Nederland is te zien dat de soort in het noorden schaarser is. In Friesland, Drenthe en Groningen heeft de soort zich sinds 1997 verder uitgebreid. Dit komt deels door de toegenomen inventarisatie-inspanning maar zal ongetwijfeld ook komen door de hogere temperaturen van afgelopen jaren.



Verspreiding 1990-1997 (cirkel), 1998-2007 (stip).  
Distribution 1990-1997 (circle), 1998-2007 (dot).



Vliegtijd 1998-2007.  
Flight period 1998-2007.



Trend 1999-2007.  
Trend 1999-2007.

Foto: K. Huskens



Paringswiel van de Keizerlibel *Anax imperator*.