

Prontuario de información geográfica municipal de los Estados Unidos Mexicanos

Erongarícuaro, Michoacán de Ocampo
Clave geoestadística 16032

2009

Prontuario de información geográfica municipal de los Estados Unidos Mexicanos
Erongarícuaro, Michoacán de Ocampo

Ubicación geográfica

Coordenadas	Entre los paralelos 19°31' y 19°43' de latitud norte; los meridianos 101°38' y 101°49' de longitud oeste; altitud entre 2 100 y 3 200 m.
Colindancias	Colinda al norte con los municipios de Nahuatzen, Zacapu, Coeneo y Quiroga; al este con los municipios de Quiroga, Tzintzuntzan y Pátzcuaro; al sur con el municipio de Pátzcuaro, al oeste con los municipios de Pátzcuaro, Tingambato y Nahuatzen.
Otros datos	Ocupa el 0.42% de la superficie del estado. Cuenta con 18 localidades y una población total de 13 060 habitantes. http://mapserver.inegi.org.mx/mgn2k/ ; 21 de mayo de 2009.

Fisiografía

Provincia	Eje Neovolcánico (100%)
Subprovincia	Neovolcánica tarasca (100%)
Sistema de topoformas	Sierra volcánica con estrato volcanes o estrato volcanes aislados con llanuras (87.87%), Vaso lacustre (3.99%) y Llanura aluvial (0.17%)

Clima

Rango de temperatura	12 – 18°C
Rango de precipitación	1 000 – 1 200 mm
Clima	Templado subhúmedo con lluvias en verano, de mayor humedad (100%)

Geología

Periodo	Plioceno-Cuaternario (62.61%), Cuaternario (21.98%) y Neógeno (3.63%)
Roca	Ígnea extrusiva: basalto (63.30%), basalto-brecha volcánica básica (8.45%), brecha volcánica básica (6.36%) y basalto-toba básica (2.01%) Suelo: aluvial (8.10%)

Edafología

Suelo dominante	Andosol (61.10%), Durisol (9.38%), Cambisol (6.27%), Leptosol (5.74%), Luvisol (2.97%), Gleysol (1.39%) y Planosol (0.48%)
-----------------	--

Hidrografía

Región hidrológica	Lerma-Santiago (100%)
Cuenca	L. de Pátzcuaro-Cuitzeo y L. de Yuriria (70.81%) y R. Lerma-Chapala (29.19%)
Subcuenca	L. de Cuitzeo (70.81%) y R. Angulo (29.19%)
Corrientes de agua	Intermitentes: Huinchu
Cuerpos de agua	Perenne (10.88%): Lago de Pátzcuaro Intermitente (0.23%): Lago Zinziro

Uso del suelo y vegetación

Uso del suelo	Agricultura (35.49%) y Zona urbana (0.65%)
Vegetación	Bosque (45.55%), Selva (3.64%), Tular (1.64%) y Pastizal (1.00%)

Uso potencial de la tierra

Agrícola	Para la agricultura mecanizada continua (2.50%) Para la agricultura con tracción animal estacional (30.20%) Para la agricultura manual estacional (47.34%) No apta para la agricultura (19.96%)
Pecuario	Para el desarrollo de praderas cultivadas (2.50%) Para el aprovechamiento de la vegetación natural diferente del pastizal (77.34%)

Prontuario de información geográfica municipal de los Estados Unidos Mexicanos
Erongarícuaro, Michoacán de Ocampo

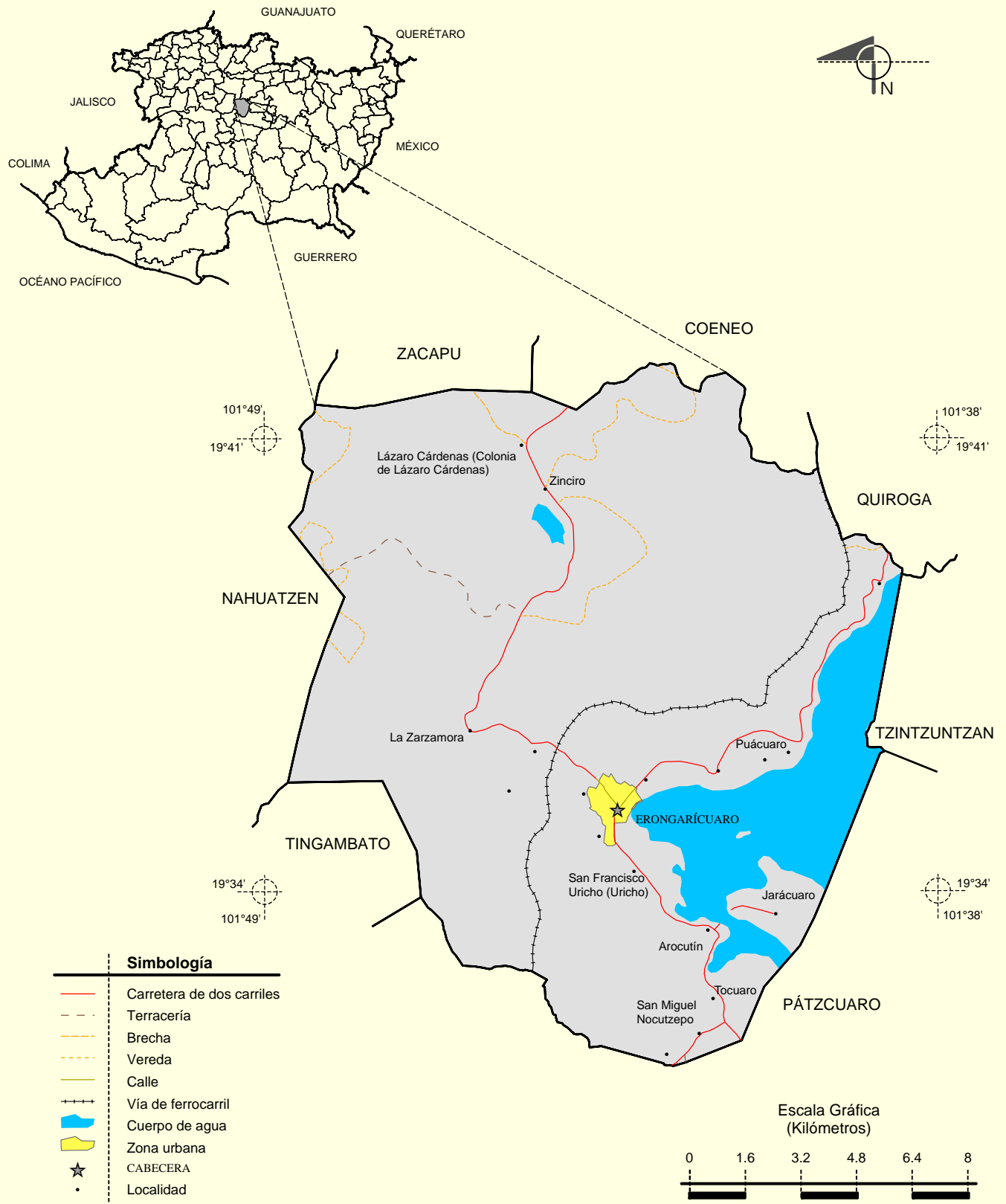
	Para el aprovechamiento de la vegetación natural únicamente por el ganado caprino (6.77%) No apta para uso pecuario (13.39%)
--	---

Zona urbana

La zona urbana está creciendo sobre suelo aluvial del Cuaternario y roca ígnea extrusiva del Plioceno Cuaternario, en sierra volcánica con estrato volcanes o estrato volcanes aislados con llanuras y vaso lacustre; sobre áreas donde originalmente había suelos denominados Durisol, Andosol y Luvisol; tiene clima templado subhúmedo con lluvias en verano, de mayor humedad y está creciendo sobre terrenos previamente ocupados por agricultura y tular.

Prontuario de información municipal de los Estados Unidos Mexicanos
Erongarícuaro, Michoacán de Ocampo

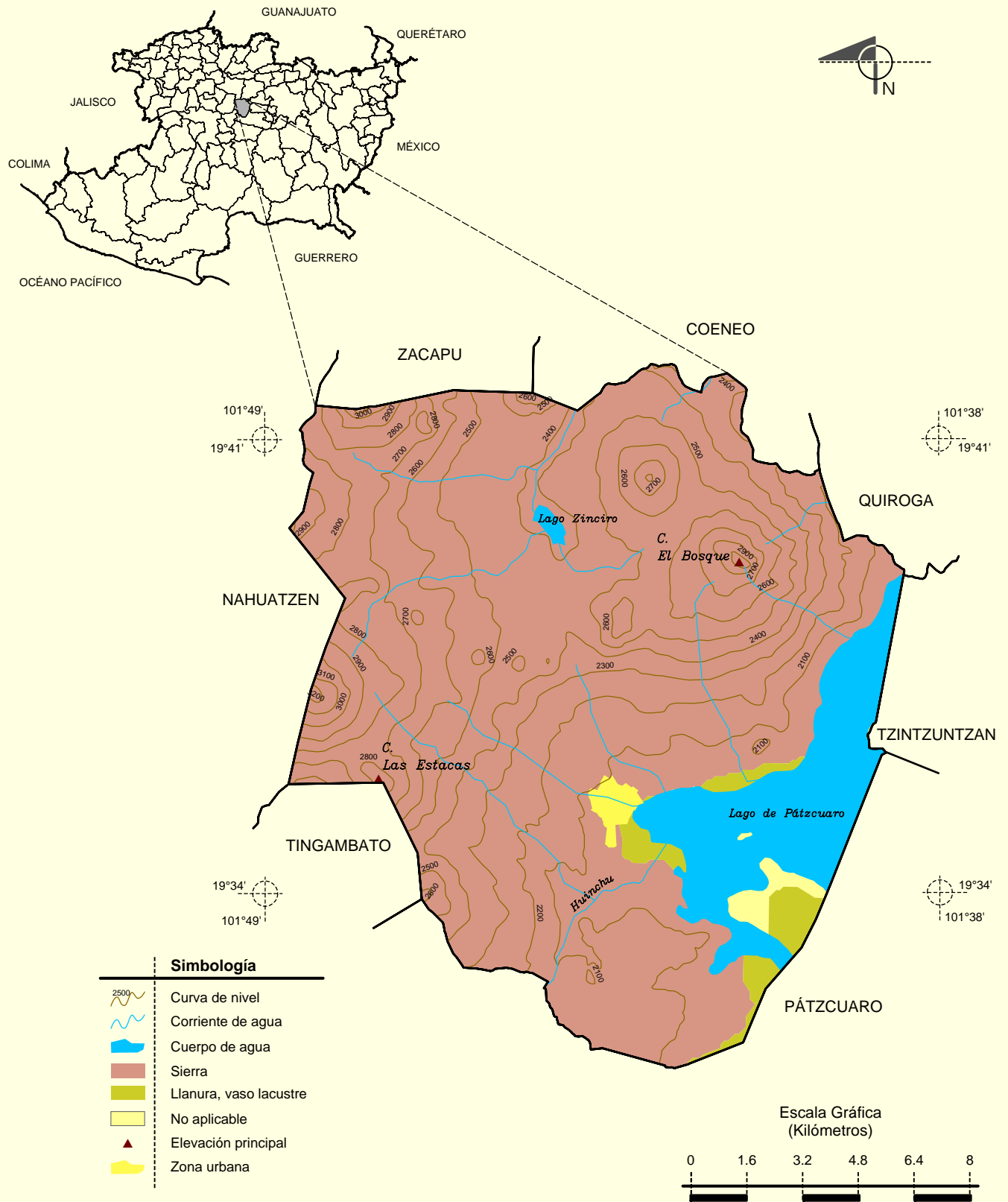
Localidades e Infraestructura para el Transporte



Fuente: INEGI. *Marco Geoestadístico Municipal 2005, versión 3.1.*
 INEGI. Información Topográfica Digital Escala 1:250 000 serie II y III.

Prontuario de información municipal de los Estados Unidos Mexicanos
Erongarícuaro, Michoacán de Ocampo

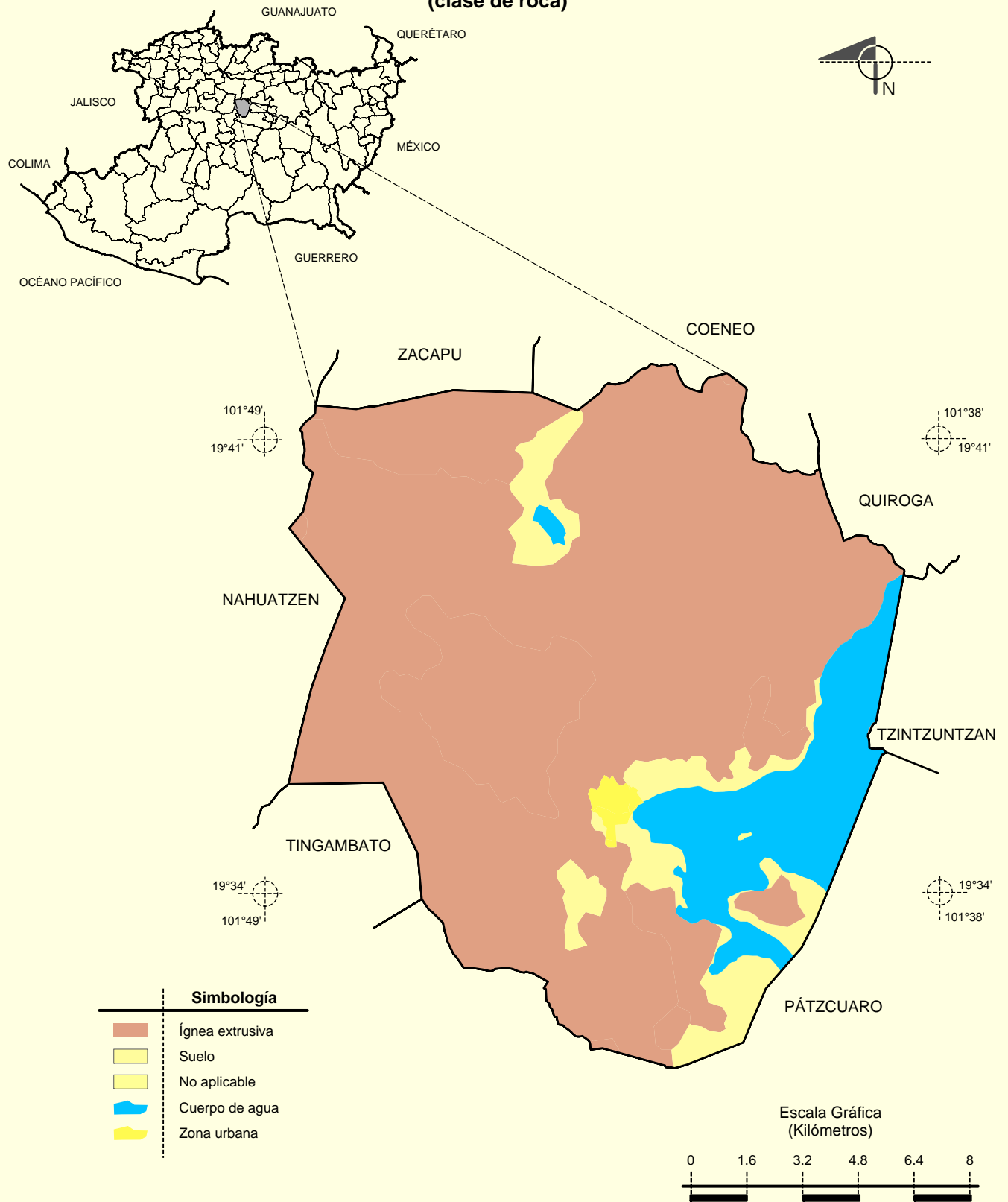
Relieve



Fuente: INEGI. *Marco Geoestadístico Municipal 2005, versión 3.1.*
 INEGI. *Información Topográfica Digital Escala 1:250 000 serie II.*
 INEGI. *Continuo Nacional del Conjunto de Datos Geográficos de la Carta Fisiográfica 1:1 000 000, serie I.*
 INEGI-CONAGUA. 2007. *Mapa de la Red Hidrográfica Digital de México, Escala 1:250 000.* México.

**Prontuario de información municipal de los Estados Unidos Mexicanos
Erongarícuaro, Michoacán de Ocampo**

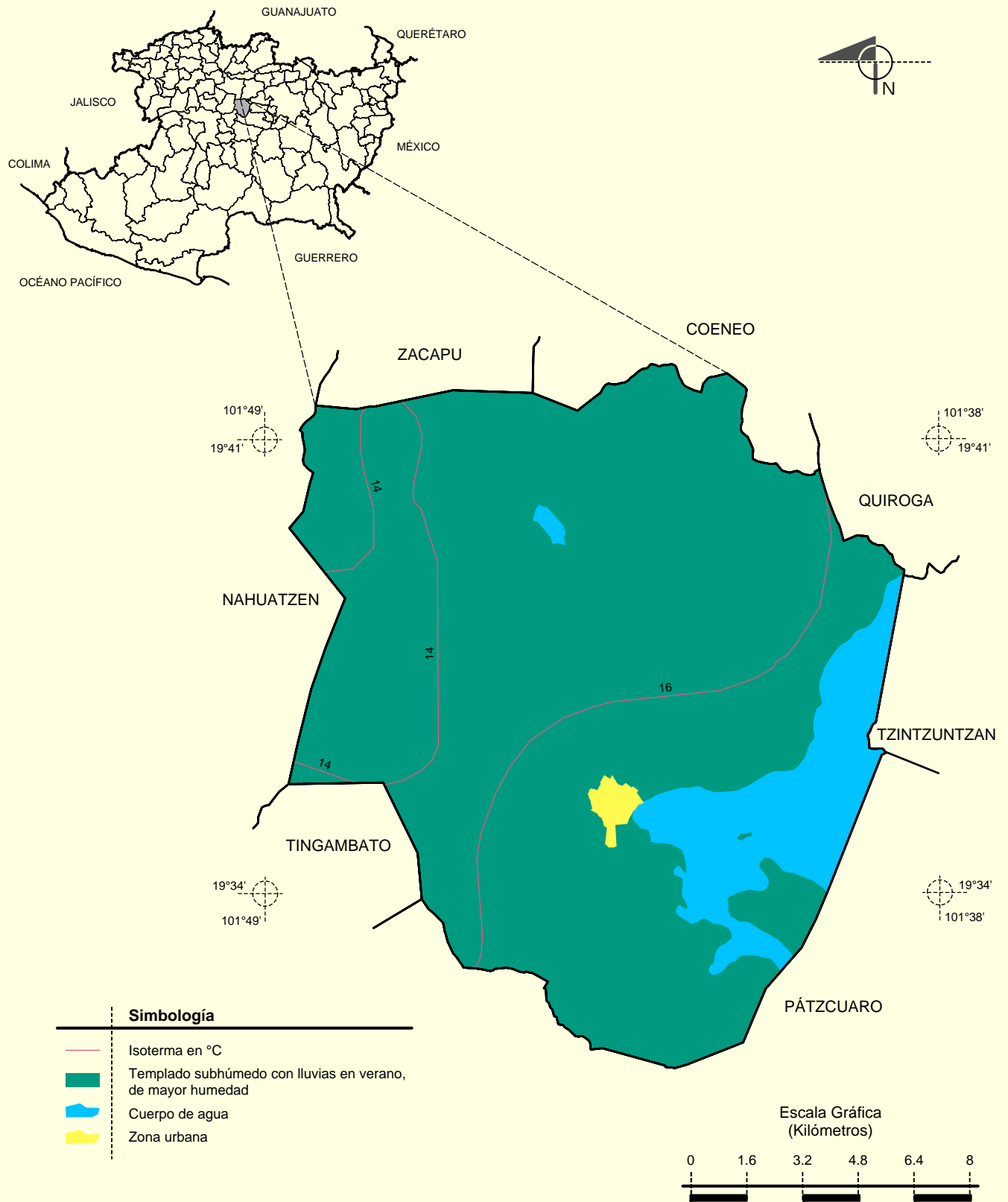
**Geología
(clase de roca)**



Fuente: INEGI. *Marco Geoestadístico Municipal 2005, versión 3.1.*
 INEGI. Continuo Nacional del Conjunto de Datos Geográficos de la Carta Geológica, 1:250 000, serie I.
 INEGI. Información Topográfica Digital Escala 1:250 000 serie II.

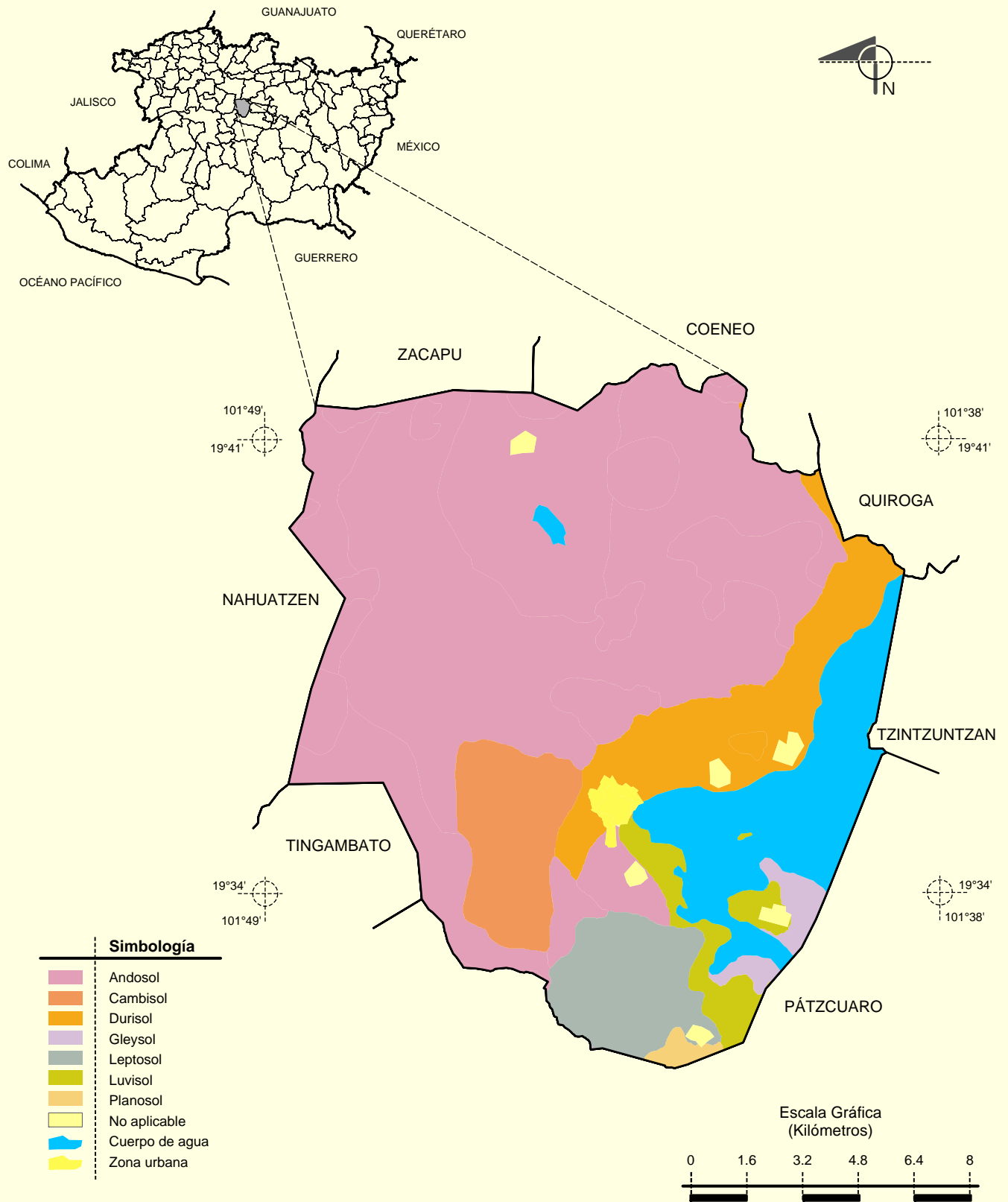
**Prontuario de información municipal de los Estados Unidos Mexicanos
Erongarícuaro, Michoacán de Ocampo**

Climas



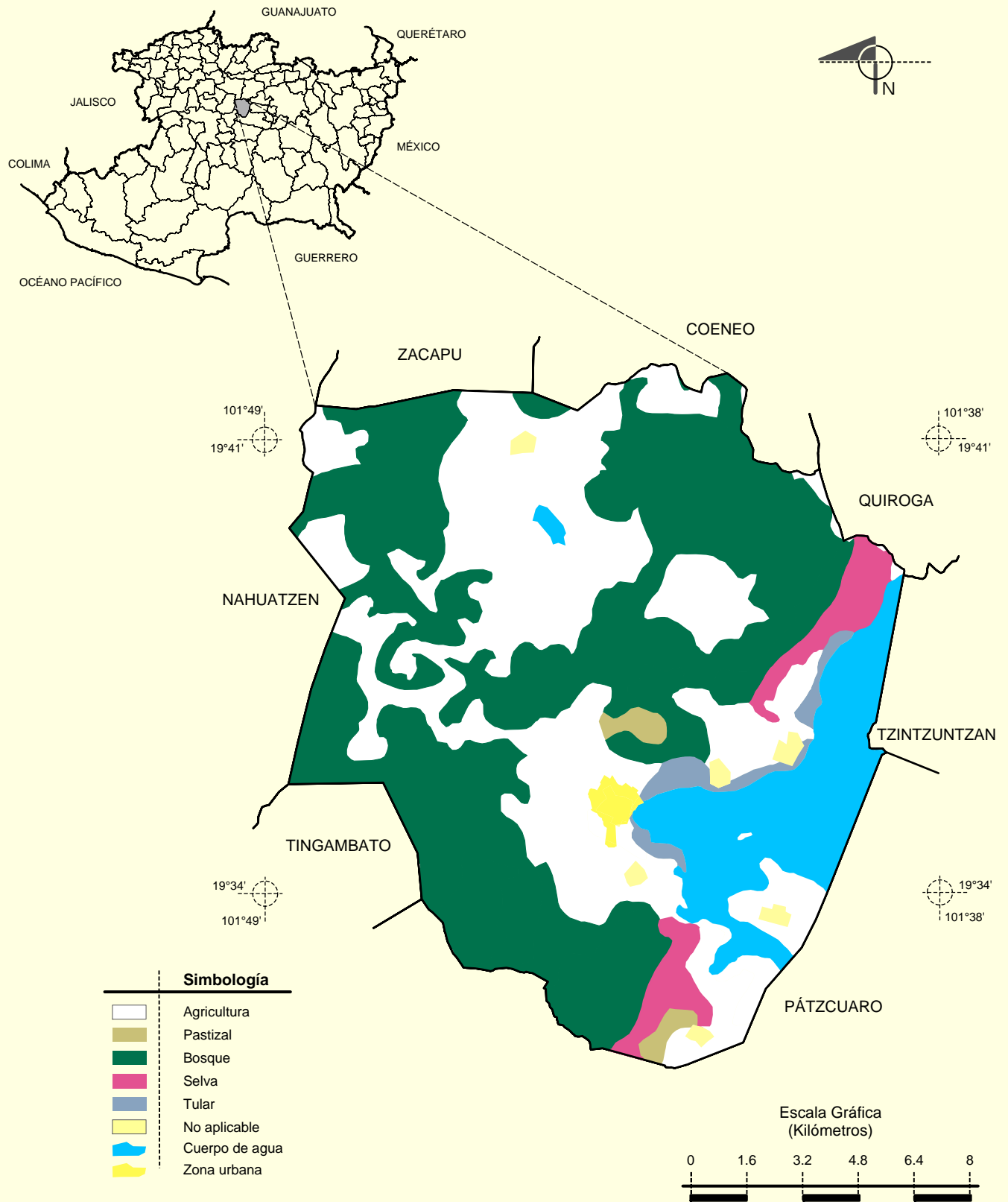
Fuente: INEGI. *Marco Geoestadístico Municipal 2005, versión 3.1.*
 INEGI. Continuo Nacional del Conjunto de Datos Geográficos de las Cartas de Climas, Precipitación Total Anual y Temperaturas Medias Anuales, 1:1 000 000, serie I.
 INEGI. Información Topográfica Digital Escala 1:250 000 serie II.

Suelos Dominantes



Fuente: INEGI. *Marco Geoestadístico Municipal 2005, versión 3.1.*
 INEGI. Conjunto de Datos Vectorial Edafológico, Escala 1:250 000, Serie II (Continuo Nacional).
 INEGI. Información Topográfica Digital Escala 1:250 000 serie II.

Uso del Suelo y Vegetación



Fuente: INEGI. *Marco Geoestadístico Municipal 2005, versión 3.1.*
 INEGI. Conjunto de Datos Vectoriales de Uso del Suelo y Vegetación Serie III Escala 1:250 000.
 INEGI. Información Topográfica Digital Escala 1:250 000 serie II.