

도보

제2591호 2009년 12월 4일(금)

선 람	기관의 장

훈 령

충청북도훈령 제1293호 충청북도 무기계약 및 기간제근로자 관리규정 일부개정규정 · 3

고 시

- 충청북도고시 제2009-303호 토지세목고시 6
- 충청북도고시 제2009-304호 토지세목고시 21
- 충청북도고시 제2009-305호 주택건설사업자 행정처분 23
- 충청북도고시 제2009-306호 충청북도 문화재 지정 고시 24
- 충청북도고시 제2009-307호 미호지구 농업용수관리자동화사업 시행인가 고시 · 33

공 고

- 충청북도공고 제2009-825호 정보통신공사업 등록 공고 34
- 충청북도공고 제2009-827호 전력시설물 종합감리업 등록 공고 35
- 충청북도공고 제2009-829호 도로공사 계획(변경)의 공고 36
- 충청북도공고 제2009-830호 오창·증평·C간 도로 확·포장공사 편입용지 보상계획 · 37
- 충청북도공고 제2009-831호 부강철도 가도교 개량공사 편입용지 보상계획 · 40
- 충청북도공고 제2009-834호 전원개발사업 실시계획(변경) 공고 42
- 충청북도공고 제2009-835호 충청북도자연학습원 사무의 위탁사실 공고 · 44
- 충청북도공고 제2009-840호 도로사용개시(폐지)에 관한 공고 45
- 충청북도공고 제2009-843호 도로사용 개시(폐지)에 관한 공고 47
- 충청북도공고 제2009-845호 지적측량업 등록사항 변경 공고 49
- 충청북도공고 제2009-846호 충청북도 인터넷디지털방송사업 위·수탁협약 체결 공고 · 50
- 충청북도공고 제2009-848호 박물관 등록 공고 51
- 충청북도공고 제2009-849호 전자이미지관인 등록 공고 52

☞ 뒤쪽 이어서

회 람									
--------	--	--	--	--	--	--	--	--	--

시군행정

△ 고 시

- 충주시고시 제2009-115호 충주도시계획시설(주차장)사업 실시계획인가 고시...53
 증평군고시 제2009- 66호 증평군계획(증평2 일반산업단지) 지형도면 고시...63
 진천군고시 제2009- 72호 군계획시설(체육시설,교통시설)사업 실시계획(변경) 안건...67

기 타

- 충청북도교육청 공고 제2009-323호 충청북도교육위원회 및 교육감 소속 지방공무원
 보직관리규정 개정에 따른 입법예고...69
 충청북도교육청 공고 제2009-325호 충청북도교육청대안학교설립운영위원회
 구성 및 운영에 관한 규칙 일부개정규칙(안) 입법예고...71

훈 령

충청북도 무기계약 및 기간제근로자 관리규정 일부개정 규정을 다음과 같이 발령한다.

2009년 12월 4일

충청북도지사

충청북도 훈령 제1293호

충청북도 무기계약 및 기간제근로자 관리규정 일부개정규정

충청북도 무기계약 및 기간제 근로자 관리규정 일부를 다음과 같이 개정한다.

별표 1을 별지와 같이 한다.

부칙

이 규정은 발령한 날부터 시행한다.

[별표1]

무기계약근로자 정수 (제5조제3항 관련)

구 분	계	행 정 보조원	단 순 노 무 원					도 로 보수원	청 원 경 찰			비 고
			계	시설물 관리	현장 작업	현장 지도	단순 조무		계	경비 청원	산림 보호	
총 계	216	10	60	11	24	2	23	95	51	47	4	
의 회	2		2				2					
본 청	소 계	46	1	15	4		11		30	30		
	공 보 관	3		3	1		2					
	총 무 과	35		5	3		2		30	30		
	자치행정과	3	1	2			2					
	민방위·민원개선과	4		4			4					
	도 로 과	1		1			1					
직 속 기 관	소 계	35		29	3	19	7		6	6		
	충북도립대학	3							3	3		
	자치연수원	3							3	3		
	계	23		23	2	19	2					
	행정지원과	2		2	1		1					
	식량자원연구과	3		3		3						
	원예생명연구과	3		3		3						
	친환경농업연구 과	4		4		4						
	농업 기술 지원 원	지원기획과	1		1	1						
	기술보급과	1		1			1					
	포도연구소	1		1		1						
	마늘연구소	3		3		3						
	수박연구소	2		2		2						
	잠사시험장	3		3		3						
	보건환경연구원	2		2	1			1				
소방서 (제천,증평,음성,영동)	4		4				4					
사 업 소	소 계	133	9	14	4	5	2	3	95	15	11	4
	도로관리사업소	96		1	1				95			
	산림환경연구소	10		4		1	2	1	6	3	3	
	축산위생연구소	2		2		2						
	청남대관리사업소	14		5	1	2		2	9	8	1	
	여성발전센터	11	9	2	2							

□ 개정사유

- 청남대 청원경찰 3교대 근무여건 개선 및 민원서비스 개선을 위한 인력 조정
- 새로운 행정수요 발생에 따라, 무기계약 근로자의 합리적이고 효율적인 인력 관리를 위해 현 정수 내에서 정수 재조정

□ 주요 개정내용

〈정수 조정〉

- 무기계약 근로자 현 정수 범위내에서 신규수요 발생에 따라 사용부서 조정

⇒ <u>자치행정과</u>	→ 민방위·민원개선과 <u>단순노무원</u>	+1명
단순노무원 △2명	→ 청남대관리사업소 <u>청원경찰</u>	+1명

고 시

충청북도고시 제2009-303호

토 지 세 목 고 시

충청북도 지방도 511호선(미원~초평선) 구간 내 “석화~초정간 도로 확·포장공사”에 편입되는 토지에 대하여 공익사업을 위한 토지 등의 취득 및 보상에 관한 법률 제22조의 규정에 의하여 아래와 같이 고시합니다.

2009년 12월 4일
충청북도지사

1. 사업명 : 석화~초정간 도로 확·포장공사
2. 사업구간
 - 시점 : 충북 청원군 내수읍 우산리 518-4
 - 종점 : 충북 청원군 내수읍 초정리 108-5
3. 사업시행기간 : 2009. 3. ~ 2012. 3.
4. 사업시행자 : 충청북도지사
5. 수용할 토지조서 및 소유권이외의 권리명세서 : 따로붙임
6. 관련고시 : 도로구역 결정(변경) 고시
 - 충청북도 고시 제1998-20호(관보 제13845호, 1998.3.4)
 - 충청북도 고시 제2005-181호(충청북도보 제2384호, 2005.12.9)

수용 또는 사용할 편입지장물 조사

○ 석화·초정간 도로확포장공사

원리 번호	토지 소재지			물건의 종류	구조 및 규격	수량	단위	소재지	주소	소재자	성명	비고
	시군	읍면	리									
1	청원	내수	우산	관정 및 박스		1	식	청주시 상당구 용암동883, 려키@2-304	농촌공사			
2	청원	내수	우산	관정호스		1	식	내수읍 우산리			김태일	
3	청원	내수	우산	간판	우산리	1	식	내수읍 우산리			우산리	
4	청원	내수	우산	마울비	석재	1	식	내수읍 우산리			미올비	
5	청원	내수	우산	간판	초정목집	1	식	내수읍 우산리			초정목집	
6	청원	내수	우산	간판	다농식품	1	식	내수읍 우산리			다농식품	
7	청원	내수	우산	간판	우산1구, 다농식품 승리(농업교회)	1	식	내수읍 우산리				
8	청원	내수	우산	배나무		335	주	청주시 상당구 용암동 2099, 건영@105-1306			진보식	
9	청원	내수	우산	매실나무		28	주	청주시 상당구 용암동 2099, 건영@105-1307			진보식	
10	청원	내수	우산	은행나무		2	주	청주시 상당구 용암동 2099, 건영@105-1307			진보식	
11	청원	내수	우산	식당	경정결초, 패널지붕 단층(7*14.4)	100.8	㎡	청원군 내수읍 내수리 200-3 삼일아파트 104동 506호			박상봉	
12	청원	내수	우산	화장실, 방 앗	경정결초, 패널지붕 단층(2.2*16.4)	36.08	㎡	청원군 내수읍 내수리 200-3 삼일아파트 104동 506호			박상봉	
13	청원	내수	우산	차량	헬기조, 펜라이트지붕 (1.5*3)	4.5	㎡	청원군 내수읍 내수리 200-3 삼일아파트 104동 506호			박상봉	
14	청원	내수	우산	벗나무		4	주	청원군 내수읍 내수리 200-3 삼일아파트 104동 506호			박상봉	
15	청원	내수	우산	영업보상	약수전통예닐 순채장	1	식	청원군 내수읍 은곡리 무지개@105-301			배의길	영민신고 제 1599호
16	청원	내수	우산	간판1	약수순채장	1	식	청원군 내수읍 은곡리 무지개@105-301			배의길	
17	청원	내수	우산	간판2	약수순채장	1	식	청원군 내수읍 은곡리 무지개@105-301			배의길	
18	청원	내수	우산	간판3	약수순채장	1	식	청원군 내수읍 은곡리 무지개@105-301			배의길	

수용 또는 사용할 편입지장물 조서

○ 석회-조성간 도로확포장공사

입원 번호	토지 소재지		물건의 종류	구조 및 규격	수 량	단 위	소 유 자		비고
	읍면 리	지번					주 소	성 명	
19	청원 내수	우산 195-1	간판4	약수손짜장			청원군 내수읍 은곡리 무지개@105-301	배의걸	
20	청원 내수	우산 196-2	조경소나무 (동근소나무)		30	주	대전광역시 유성구 원내동 394 샘물타운 304동 1003호	강주미	
21	청원 내수	우산 196-2	조경소나무		21	주	대전광역시 유성구 원내동 394 샘물타운 304동 1003호	강주미	
22	청원 내수	우산 198-2	감나무		80	주	청주시 상당구 옥량동 1393 통일신세대아파트 101동 506호	연규재	
23	청원 내수	우산 198-2	사과나무		8	주	청주시 상당구 옥량동 1393 통일신세대아파트 101동 506호	연규재	
24	청원 내수	우산 198-6	주목	목조슬레이트 (10.1*9)	90.9	㎡	충북 괴산군 불정면 세평리 260	이상오	
25	청원 내수	우산 198-6	화장실 및 창고	벽조슬레이트 (2.6*1.7)	4.4	㎡	충북 괴산군 불정면 세평리 261	이상오	
26	청원 내수	우산 196-8	기초	목조슬레이트	30	㎡	충북 괴산군 불정면 세평리 262	이상오	
27	청원 내수	우산 198-6	지하창고	콘크리트 슬래브 (2*4)	8	㎡	충북 괴산군 불정면 세평리 263	이상오	
28	청원 내수	우산 198-6	관정	식수용	1	주	충북 괴산군 불정면 세평리 264	이상오	
29	청원 내수	우산 198-6	담장		30	㎡	충북 괴산군 불정면 세평리 265	이상오	
30	청원 내수	우산 198-6	복도블럭		25	㎡	충북 괴산군 불정면 세평리 266	이상오	
31	청원 내수	우산 198-6	수도대	콘크리트 (1.2*1.2)	1.44	㎡	충북 괴산군 불정면 세평리 267	이상오	
32	청원 내수	우산 198-6	배나무		38	주	충북 괴산군 불정면 세평리 268	이상오	
33	청원 내수	우산 198-6	매실나무		11	주	충북 괴산군 불정면 세평리 269	이상오	
34	청원 내수	우산 198-6	살구나무		2	주	충북 괴산군 불정면 세평리 270	이상오	
35	청원 내수	우산 198-6	대추나무		1	주	충북 괴산군 불정면 세평리 271	이상오	
36	청원 내수	우산 198-6	연산물		150	주	충북 괴산군 불정면 세평리 272	이상오	

수용 또는 사용할 편입지정물 조사

○ 석화-조정간 도로확포장공사

일련 번호	토지 소재지			물건의 종류	구조 및 규격	수 량	단 위	주소		비고
	시군	읍면 리	지번					주소	지	
37	정원	내수	우산	198-6	주목	3	주		충북 괴산군 불정면 새평리 273	이상오
38	정원	내수	우산	198-6	사과나무	18	주		충북 괴산군 불정면 새평리 274	이상오
39	정원	내수	우산	198-4	이정표	1	식		청주시 상당구 문화동 148	충청북도
40	정원	내수	우산	200-2	블루베리	10	주		청주시 상당구 용암동 2088 황석0 105-902	임준순
41	정원	내수	우산	200-2	물타리	40	m		청주시 상당구 용암동 2088 황석0 105-902	임준순
42	정원	내수	우산	201	간판	1	식		약속의동산	
43	정원	내수	우산	202-1	간판	1	식		서울 성북구 안암동3가 135 삼익아파트 3동 801호	박노상
44	정원	내수	우산	202-4	대문 및 간판	1	식		서울 성북구 안암동3가 135 삼익아파트 3동 801호	박노상
45	정원	내수	우산	202-4	간판	1	식		서울 성북구 안암동3가 135 삼익아파트 3동 801호	박노상
46	정원	내수	우산	202-4	담장	85	m		서울 성북구 안암동3가 135 삼익아파트 3동 801호	박노상
47	정원	내수	우산	202-4	바닥포장	200	㎡		서울 성북구 안암동3가 135 삼익아파트 3동 801호	박노상
48	정원	내수	우산	202-4	콘크리트승강	18	㎡		서울 성북구 안암동3가 135 삼익아파트 3동 801호	박노상
49	정원	내수	우산	202-4	조명등	2	개		서울 성북구 안암동3가 135 삼익아파트 3동 801호	박노상
50	정원	내수	우산	202-4	관정	1	식		서울 성북구 안암동3가 135 삼익아파트 3동 801호	박노상
51	정원	내수	우산	202-4	조경석	30	m		서울 성북구 안암동3가 135 삼익아파트 3동 801호	박노상
52	정원	내수	우산	202-4	축배나무	50	주		서울 성북구 안암동3가 135 삼익아파트 3동 801호	박노상
53	정원	내수	우산	202-4	이팝나무	6	주		서울 성북구 안암동3가 135 삼익아파트 3동 801호	박노상
54	정원	내수	우산	202-4	연신홍	45	㎡		서울 성북구 안암동3가 135 삼익아파트 3동 801호	박노상

수용 또는 사용할 편입지장물 조서

○ 석화-초정간 도로확포장공사

입원 번호	토지 소재지			물건의 종류	구조 및 규격	수 량	단 위	소 유 자		비고
	시군	읍면 리	지번					주 소	성 명	
55	청원	내수	우산	202-4	오동나무	6	주	서울 성북구 인입동3가 135 삼익아파트 3동 801호	박노상	
56	청원	내수	우산	202-4	배나무	8	주	서울 성북구 인입동3가 135 삼익아파트 3동 801호	박노상	
57	청원	내수	우산	202-4	매실나무	4	주	서울 성북구 인입동3가 135 삼익아파트 3동 801호	박노상	
58	청원	내수	우산	345	간판	1	주	텔보네		
59	청원	내수읍	초정리	110-4	이경표	1	식		충청북도	
60	청원	내수읍	초정리	110-4	가로등	1	식	청주시 북문로1가7기-3	청원군	
61	청원	내수읍	초정리	366	간판	1	식	초정약수스파텔		
62	청원	내수읍	초정리	110-4	이경표	1	식	청주시 상당구 문화동 148	충청북도	
63	청원	내수읍	초정리	108-6	신호등	2	식	청주시 상당구 문화동 148	충청북도	
64	청원	내수읍	초정리	109-6 109-14	난간	100	m	스테인리스	청원군	
65	청원	내수읍	초정리	109-6 109-14	가로등	4	개	청주시 북문로1가7기-3	청원군	
66	청원	내수읍	초정리	109-6 109-14	의자	4	개	청주시 북문로1가7기-3	청원군	
67	청원	내수읍	초정리	109-6 109-14	보도블럭	500	m ²	청주시 북문로1가7기-3	청원군	
68	청원	내수읍	초정리	109-6 109-14	화단	200	m ²	청주시 북문로1가7기-3	청원군	
69	청원	내수읍	초정리	109-6 109-14	소나무	2	주	청주시 북문로1가7기-3	청원군	
70	청원	내수읍	초정리	109-6 109-14	느티나무	1	주	청주시 북문로1가7기-3	청원군	
71	청원	내수읍	우산리	199	분묘1	1	기	청주시 영운동112-14, 석화누리안103-904호	이평읍	
72	청원	내수읍	우산리	199	상석	1	개	0.86*120 청주시 영운동112-14, 석화누리안103-904호	이평읍	

수용 또는 사용할 편입지장물 조서

○ 석화-조정간 도로확포장공사

입면 번호	토지 소재지			물건의 종류	구조 및 규격	수 량	단 위	소 유 자		비고
	시군	읍면	리					지번	주소	
73	청원	내수읍	우산리	199	비석	0.3*0.9	1	개	청주시 영운동112-14, 석화누리안103-904호	이평응
74	청원	내수읍	우산리	199	재단	1.2*1.2	1	식	청주시 영운동112-14, 석화누리안103-904호	이평응
75	청원	내수읍	우산리	199	기타석물		1	식	청주시 영운동112-14, 석화누리안103-904호	이평응
76	청원	내수읍	우산리	199	분묘2	유연활장	1	기	청주시 상당구 수동 446-41	이주엽
77	청원	내수읍	우산리	199	갯배석	1.6*0.6	1	개	청주시 상당구 수동 446-41	이주엽
78	청원	내수읍	우산리	199	상석	1.2*1.2	1	개	청주시 상당구 수동 446-41	이주엽
79	청원	내수읍	우산리	199	춧대석		2	개	청주시 상당구 수동 446-41	이주엽
80	청원	내수읍	우산리	199	기타석물 (차양석등)		1	식	청주시 상당구 수동 446-41	이주엽
81	청원	내수읍	우산리	199	분묘	유연활장	1	기	경북 경주시 양남면 읍천리647-2번지, 웰즈빌302호	이문섭
82	청원	내수읍	우산리	199	상석	1.2*0.9	1	기	경북 경주시 양남면 읍천리647-2번지, 웰즈빌302호	이문섭
83	청원	내수읍	우산리	199	기타석물 (차양석등)		1	식	경북 경주시 양남면 읍천리647-2번지, 웰즈빌302호	이문섭
84	청원	내수읍	우산리	192-4	복숭아나무		8	주	청원군 내수읍 우산리 456-6	정영권
85	청원	내수읍	우산리	192-4	배나무		4	주	청원군 내수읍 우산리 456-6	정영권
86	청원	내수읍	우산리	192-4	고무호스		200	m	청원군 내수읍 우산리 456-6	정영권
87	청원	내수읍	우산리	423	배나무		1	주	미원면 청리 59	한상기

수용 또는 사용할 토지 소재지 및 소유권이외의 권리명세

○ 석화-조정간 도로확포장공사

일련 번호	위치		지번	지목	지적 (㎡)	면적 (㎡)	소유자			관계인			비고
	군	읍면 리					성명	주소	성명	주소	성명	주소	
1	청원	내수	우산 515-1	도	59	12	국	충청북도					
2	청원	내수	우산 515-3	구	617	65	농업기반공사	의왕시 포일동 487					
3	청원	내수	우산 514-4	도	384	83	국	충청북도					
4	청원	내수	우산 514-8	구	102	102	농업기반공사	의왕시 포일동 487					
5	청원	내수	우산 513-5	구	88	88	농업기반공사	의왕시 포일동 487					
6	청원	내수	우산 513-4	답	359	359	김태임	북이면 영하리 260					
7	청원	내수	우산 513-3	구	99	99	농업기반공사	의왕시 포일동 487					
8	청원	내수	우산 514-6	구	102	102	농업기반공사	의왕시 포일동 487					
9	청원	내수	우산 513	답	1,750	1,750	김태임	북이면 영하리 260					
10	청원	내수	우산 514-7	답	502	502	변삼문	북이면 영하리 363					
11	청원	내수	우산 610	도	7,153	2,130	국	건설부					
12	청원	내수	우산 504-4	전	884	787	임인순	북이면 마산리 8-5 진흥2차APT 210-301	내수신용청동조합	내수읍마산리197-4			근지당
13	청원	내수	우산 504-2	도	51	61	변삼술	409					
14	청원	내수	우산 502-3	도	72	198	변종후	북이면 영하리 285					
15	청원	내수	우산 502-1	답	122	836	초계번씨우산파 등주공종중	467					
16	청원	내수	우산 501-4	도	269	199	국	충청북도					

수용 또는 사용할 토지 소재지 및 소유권이외의 권리명세

○ 석화-조정간 도로확포장공사

일련 번호	위치		지번	지목	지적 (㎡)	관입 면적 (㎡)	소유자		관계인			비고
	군	읍면 리					성명	주소	성명	주소	관계 인	
17	청원	내수	우산 501-2	전	1,384	1,384	진보식	성당구 용암동 1188				
18	청원	내수	우산 501-1	도	66	66	국	건설부				
19	청원	내수	우산 신7-1	도	1,646	36	법상수 외3인	북이면 영하리 361				
20	청원	내수	우산 501-3	구	17	17	전재성	467				
21	청원	내수	우산 498-2	도	3	3	국	건설교통부				
22	청원	내수	우산 497-1	도	298	36	국	건설교통부				
23	청원	내수	우산 497-3	답	155	132	임홍호	상당구 서운동 88-8	최영미	상주시 계산동327-2	근저당	
24	청원	내수	우산 498-1	답	97	983	임홍호	상당구 서운동 88-8	최영미	상주시 계산동327-2	근저당	
25	청원	내수	우산 516	답	2,837	630	전성현 외2인	북이면 우신리 467				
26	청원	내수	우산 519	답	783	185	민현식	상당구 주중동 156-9	내수농업협동조합	내수읍 학평리150-7	근저당	
27	청원	내수	우산 515	답	1,247	1,177	민현식	상당구 주중동 156-9	내수농업협동조합	내수읍 학평리150-7	근저당	
28	청원	내수	우산 514-2	답	893	865	박옥순	우산리504-8 강우스파빌 102-607				
29	청원	내수	우산 520	답	2,726	108	전영배	내덕동 135-2 상일주택 다동 206호				
30	청원	내수	우산 515-2	구	31	31	농업기반공사	의왕시 포일동 487				
31	청원	내수	우산 520-1	구	160	17	농업기반공사	의왕시 포일동 487				
32	청원	내수	우산 520-2	답	590	202	안영순	상당구 내덕동 60-1 롯데상업APT 비-309				

수용 또는 사용할 토지 소재지 및 소유권이외의 권리명세

○ 석화-조정간 도로확포장공사

일련 번호	위치		지번	지목	지적 (㎡)	면적 (㎡)	소유자			관계인			비고
	군	읍면 리					성명	주소	성명	주소	성명	주소	
33	청원	내수	우산 422	답	339	1,316	목경수	청원군 내수읍우산리 441-1					
34	청원	내수	우산 423	답	288	1,486	한상기	미원면 창리 59					
35	청원	내수	우산 424	전	481	1,157	변상연	북일면 우산리 467	진천농업협동조합	진천읍 읍내리150-4		근저당	
36	청원	내수	우산 425-2	전	1,902	1,533	변상연	북일면 우산리 467	진천농업협동조합	진천읍 읍내리150-4		근저당	
37	청원	내수	우산 425-1	답	132	132	변상연	467	진천농업협동조합	진천읍 읍내리150-4		근저당	
38	청원	내수	우산 502-2	도	36	22	변종희	북이면 영허리 285					
39	청원	내수	우산 426-2	답	288	897	김수웅	467					
40	청원	내수	우산 426-1	도	83	81	김수웅	467					
41	청원	내수	우산 616	도	361	76	국	건설부					
42	청원	내수	우산 427-4	도	73	52	전성현	467					
43	청원	내수	우산 427-5	도	85	81	전성현	467					
44	청원	내수	우산 427-2	답	1,272	100	평강전씨취재우 중종	467					
45	청원	내수	우산 500-2	답	747	747	김춘실	북일 마산 159-1					
46	청원	내수	우산 427-1	답	331	331	평강전씨취재우 중종	467					
47	청원	내수	우산 499-3	답	23	23	임충호	상당구 서운동 88-8	최영미	상주시 계산동327-1		근저당	
48	청원	내수	우산 500-1	구	10	10	전우현	괴산군중평읍중평리 691-11					

수용 또는 사용할 토지 소재지 및 소유권이외의 권리명세

일련 번호	위치			지번	지목	지적 (㎡)	면적 (㎡)	소유자			관계인			비고
	군	읍면 리	내수					성명	주소	성명	주소	권리 관계		
49	청원	내수	우산	499-2	구	102	102	임종호	상당구 서운동 88-8	최영미	상주시 계산동327-1	근저당		
50	청원	내수	우산	498-3	구	63	63	임종호	상당구 서운동 88-8	최영미	상주시 계산동327-1	근저당		
51	청원	내수	우산	497-4	구	56	56	전중중	472					
52	청원	내수	우산	429-1	답	2,054	48	김태민	북이면 영하리 260					
53	청원	내수	우산	499-1	답	622	1,181	임종호	상당구 서운동 88-8	최영미	상주시 계산동327-2	근저당		
54	청원	내수	우산	496	답	501	1,370	임종호	상당구 서운동 88-8	최영미	상주시 계산동327-2	근저당		
55	청원	내수	우산	495	답	658	411	임종호	상당구 서운동 88-8	최영미	상주시 계산동327-2	근저당		
56	청원	내수	우산	492-4	답	231	196	전영권	411					
57	청원	내수	우산	492-2	답	1,406	162	박상국	용담동 172-9					
58	청원	내수	우산	487	답	1,388	714	전영권	411					
59	청원	내수	우산	192-3	답	282	282	전영권	411					
60	청원	내수	우산	192-7	도	108	69	국	충청북도					
61	청원	내수	우산	192-2	도	655	34	국	건설부					
62	청원	내수	우산	194-1	도	185	185	국	건설부					
63	청원	내수	우산	191-7	도	39	33	국	청원군					
64	청원	내수	우산	191-9	도	248	71	바두주식회사	내수읍 도원리 1-15					

○ 석화-조정간 도로확포장공사

수용 또는 사용할 토지 소재지 및 소유권이외의 권리명세

일련 번호	위치			지번	지목	지적 (㎡)	면적 (㎡)	소유자			관계인			비고
	군	읍면 리	우산					성명	주소	성명	주소	성명	주소	
65	청원	내수	우산	191-6	도	62	62	국	청원군					
66	청원	내수	우산	191-2	도	480	73	비두주식회사	내수읍 도원리 1-15					
67	청원	내수	우산	산13-5	도	400	400	변종원 외1인	46					
68	청원	내수	우산	196-1	도	215	215	전혜일	467					
69	청원	내수	우산	190-4	도	214	214	국	청원군					
70	청원	내수	우산	190-1	전	367	18	이일우	상당구 내덕동 406-12					
71	청원	내수	우산	190-5	전	817	29	김선탁	동편군 증평읍 신동리 545 주공아파트 201-706					
72	청원	내수	우산	190-2	도	149	149	변영준	비상리 244					
73	청원	내수	우산	189-3	도	98	98	김인조	초정리 324					
74	청원	내수	우산	189-2	도	314	314	국	건흥부					
75	청원	내수	우산	189-4	도	85	14	국	홍창북도					
76	청원	내수	우산	189-1	주	1,486	22	이성욱	청원군 내수읍 우산리189-1	주식회사 국민은행	서울 중구 남대문로 2가 9-1		근저당	
77	청원	내수	우산	산17-1	도	69	69	이주희외1	청원군 북일면 저곡리 55					
78	청원	내수	우산	198-4	도	178	178	국	충청북도					
79	청원	내수	우산	198-1	도	152	152	국	건흥부					
80	청원	내수	우산	산16	영	10,400	175	전주이씨청은공 파종중	북일지구 65					

○ 석화-조정간 도로확포장공사

수용 또는 사용할 토지 소재지 및 소유권이외의 권리명세

○ 석화-조정간 도로확포장공사

일련 번호	위치		지번	지역	지적 (㎡)	면적 (㎡)	소유자		관 계 인	비고
	군	읍면 리					성 명	주 소		
81	청원	내수	우산 신16-1	도	311	96	전주이씨청원공 파종중	북일 자곡 65		
82	청원	내수	우산 199-1	도	102	102	국	충청북도		
83	청원	내수	우산 200-5	도	432	432	국	충청북도		
84	청원	내수	우산 200-9	도	15	15	국	건설부		
85	청원	내수	우산 201	도	678	678	국	충청북도		
86	청원	내수	우산 200-7	도	26	26	국	충청북도		
87	청원	내수	우산 200-8	도	105	105	국	충청북도		
88	청원	내수	우산 200-4	도	57	57	국	충청북도		
89	청원	내수	우산 200-10	도	76	54	국	건설부		
90	청원	내수	우산 494	합	865	2,124	김영권	411		
91	청원	내수	우산 493	합	603	357	진영권	411		
92	청원	내수	우산 486	합	1,026	127	진영권	411		
93	청원	내수	우산 488-2	합	4,876	754	박상국	청주시 용담동 172-9		
94	청원	내수	우산 193-2	합	1,445	714	조계번씨우산파 종중	북이면 영하리 360		
95	청원	내수	우산 192-4	전	616	1,453	진영권	411		
96	청원	내수	우산 194-2	합	1,305	1,145	전영석	충청북도 청주시 서문구 대동 2008 삼일APT 8-405	충주북산인절동조합 삼당구 우암동378-7	근저당

수용 또는 사용할 토지 소재지 및 소유권이외의 권리명세

○ 석화-조정간 도로확포장공사

일련 번호	위치		지번	지역	지적 (㎡)	면적 (㎡)	소유자		관계인		비고
	군	읍면 리					성명	주소	성명	주소	
97	청원	내수	우산 194-3	도	129	119	국	충청북도			
98	청원	내수	우산 208-1	도	1	1	이정찬	은곡리 97			
99	청원	내수	우산 208-3	도	15	15	하상린	479			
100	청원	내수	우산 208-2	읍	4,061	286	하창용	479			
101	청원	내수	우산 195-1	도	34	34	국	충청북도			
102	청원	내수	우산 195	대	634	285	박성봉	내수읍 내수리 200-3 성일APT 104-506			
103	청원	내수	우산 195-2	도	17	17	국	충청북도			
104	청원	내수	우산 196-3	도	306	306	국	충청북도			
105	청원	내수	우산 196-2	읍	933	1,224	강주미	대전 유성구 원내동 샘물타운 304-1003			
106	청원	내수	우산 198-3	도	50	50	국	충청북도			
107	청원	내수	우산 197	진	717	103	전영관	411			
108	청원	내수	우산 198-2	진	1,007	1,007	연규재	상당구 돌량동 1393 통일신세대아파트 101-506	주정신용협동조합	홍덕구 불명동2210	근저당
109	청원	내수	우산 198-8	구	121	121	청원농지개발조 합	상당구 수동 444-6			
110	청원	내수	우산 198-9	구	99	99	청원농지개발조 합	상당구 수동 444-6			
111	청원	내수	우산 198-6	대	191	543	이상오	충북 괴산군 불정면 세평리 260			
112	청원	내수	우산 198-5	진	849	761	김원태	괴산군 청안면 부흥리 76-28			

수용 또는 사용할 토지 소재지 및 소유권이외의 권리명세

일련 번호	위치		지번	지역	지적 (㎡)	면적 (㎡)	소유자			관계인			비고
	군	읍면 리					성명	주소	성명	주소	성명 관계		
113	청원	내수	우산	묘	192	192	이영섭	저곡리 65					
114	청원	내수	우산	답	3,436	15	임준순	삼당구 용암동 2088 형석아파트 105-902	정주성동신용협동조합	정주시 개신동 2-10		근저당	
115	청원	내수	우산	전	337	337	곽기영	내수읍 초정리 72					
116	청원	내수	우산	전	944	185	박노상	서울 성북구 안암동3가 135 삼익아파트 3-801					
117	청원	내수	우산	도	165	165	국	충청북도					
118	청원	내수	우산	대	1,011	494	박노상	서울 성북구 안암동3가 135 삼익아파트 3-801					
119	청원	내수	우산	대	8	119	국	청원군					
120	청원	내수	우산	도	85	73	국	건설부					
121	청원	내수	우산	구	159	104	국	농수산부					
122	청원	내수	초정	구	1,626	12	국	농수산부					
123	청원	내수	초정	도	66	66	국	충청북도					
124	청원	내수	초정	도	3,150	627	국	건설부					
125	청원	내수	초정	임	7,835	31	김우경	청원군 내수읍 초정리 143-2	농업협동조합중앙회	서울 중구 충정로1가 75		근저당	
126	청원	내수	초정	도	5	5	국	충청북도					
127	청원	내수	초정	대	372	48	배종순	청주시 우암동 373-13					
128	청원	내수	초정	도	460	460	국	충청북도					
129	청원	내수	초정	도	122	117	국	건설교통부					
130	청원	내수	초정	답	430	269	박노연	서울 성북구 보문동4가 63	농업협동조합중앙회	서울 중구 충정로1가 75		근저당	
131	청원	내수	초정	답	175	25	박노연	서울 성북구 보문동4가 63	농업협동조합중앙회	서울 중구 충정로1가 75		근저당	

0 석화-조정간 도로확포장공사

수용 또는 사용할 토지 소재지 및 소유권이외의 권리명세

일련 번호	위치		지번	지목	지적 (㎡)	면적 (㎡)	소유자		관계인			비고
	군	읍면 리					성명	주소	성명	주소	관계	
132	청원	내수	초정 78-4	답	2,980	136	박노연	서울 성북구 보문동4가 63	주식회사 우리은행	서울 중구 회현동1가 203	근저당	
133	청원	내수	초정 78-2	도	820	201	국	재경경제원				
134	청원	내수	초정 345-7	답	103	17	국	청원군	주식회사서울 상호신용금고	상당구 서문동 38-6	근저당	
135	청원	내수	초정 345-8	답	7	7	국	청원군	주식회사서울상호신 용금고	상당구 서문동 38-6	근저당	
136	청원	내수	초정 110-5	답	3	3	국	청원군				
137	청원	내수	초정 345	답	445	115	서경식	성남시 분당구 아탈동 517 탑마을 607 동 401호				
138	청원	내수	초정 345-1	답	564	21	임병욱외2인	청주시 상당구 영동 56-2 303호	주식회사간정구역	간정구역	근저당	
139	청원	내수	초정 345-2	답	542	29	임병욱외2인	청주시 상당구 영동 56-2 303호	주식회사간정구역	간정구역	근저당	
140	청원	내수	초정 345-3	답	318	6	신행린	청주시 상당구 서문동 198-12				
141	청원	내수	초정 110-2	도	40	40	국	건설교통부				
142	청원	내수	초정 110-3	답	1,456	835	박성규	서울 동작구 상도 716-1				
143	청원	내수	초정 109-1	질	1,059	63	국	청원군				
144	청원	내수	초정 108-1	도	7	7	국	건설부				
145	청원	내수	초정 108-9	도	119	119	국	충청북도				
146	청원	내수	초정 108-6	답	230	256	국	청원군				
147	청원	내수	초정 108-12	도	30	8	국	재무부				
148	청원	내수	초정 108-5	도	304	12	국	재무부				

○ 석화-초정간 도로확포장공사

충청북도고시 제2009-304호

토 지 세 목 고 시

충청북도 지방도 591호선(현도~조치원) 구간 내 “부강철도 가도교 개량공사”에 편입되는 토지에 대하여 공익사업을 위한 토지 등의 취득 및 보상에 관한 법률 제22조의 규정에 의하여 아래와 같이 고시합니다.

2009년 12월 4일

충 청 북 도 지 사

1. 사업명 : 부강철도 가도교 개량공사
2. 사업구간
 - 시점 : 충북 청원군 부용면 부강리 1146-1
 - 종점 : 충북 청원군 부용면 문곡리 1162
3. 사업시행기간 : 2007. 7. ~ 2010. 12.
4. 사업시행자 : 충청북도지사
5. 수용할 토지조서 및 소유권이외의 권리명세서 : 따로붙임
6. 관련고시 : 도로구역 결정(변경) 고시
 - 충청북도 고시 제2007-38호(충청북도보, 2007.2.16)
 - 충청북도 고시 제2009-156호(충청북도보, 2009.6.5)

토지수용 또는 사용할 토지 소재지 및 소유권이외의 권리명세

◎ 사업명 : 부강철도 가도교 개량공사

영건번호	토지소재지		지번		지목	면적(㎡)			토지 소유자			관 계 인		비고
	읍·면	리	분할전	분할후		공부상	필면면적	기본면적	성명	주 소	성명도농영장	주소	권리종류	
1	부용면	부강리	547-2	547-6	대	648.0	225.0		신재순	안천시 계양구 계산동 902-1번지	정원군	충북 청주시 북문로1가 171-3	임류	
2	부용면	부강리	542-3	542-3	도	3.0	3.0		남영평	대용리				미등기
3	부용면	부강리	542-1	542-1	임	182.0	182.0		남영평	대용리				미등기
4	부용면	문곡리	산164-9	산164-13	임야	644.0	142.0		김환수	충북 정원군 부용면 부강리 47				
5	부용면	문곡리	산164-7	산164-12	임	2,885.0	74.0		김환수	충북 정원군 부용면 부강리 47				

충청북도고시 제2009 -305호

주택건설사업자 행정처분

우리 도에 등록된 주택건설사업자 중 주택법을 위반한 업체에 대하여 주택법 제13조 및 동법시행령 제14조 규정에 의하여 행정처분하고 다음과 같이 고시합니다.

2009년 12월 4일
충 청 북 도 지 사

행 정 처 분 내 역

등록번호	업 체 명	대표자	소재지	처분내용	처분기간	처분사유	처분근거
충북-주택 2007-0006	삼익플라주	천기하	증평군 증평읍 창동리 480	등록말소	-	등록기준미달 (기술자미확보)	주택법시행령 제14조

끝.

충청북도 고시 제2009-306호

충청북도 문화재 지정 고시

충청북도문화재보호조례 제17조 규정에 의거 「충주 용화사 석조 여래입상(忠州 龍華寺 石造 如來立像)」 등을 다음과 같이 도지정문화재 및 문화재자료로 고시합니다.

2009년 12월 4일

충청북도지사

1. 문화재 지정 내용

가. 충주 용화사 석조 여래입상(忠州 龍華寺 石造 如來立像)

- (1) 지정종목 : 유형문화재 제311호
- (2) 문화재명 : 충주 용화사 석조 여래입상(忠州 龍華寺 石造 如來立像)
- (3) 소재지 : 충북 충주시 주덕읍 삼청리 433-1
- (4) 소유자 : 용화사(주지 탁용주)
- (5) 관리자 : 용화사
- (6) 수량 : 1구(軀)
- (7) 규모 : 광배높이 152cm, 광배폭 95cm, 불신높이 120cm, 어깨폭 45cm, 머리높이 35cm
- (8) 조성연대 : 고려시대
- (9) 관리단체 : 용화사

나. 보은 보은사 석조여래입상(報恩 報恩寺 石造 如來立像)

- (1) 지정종별 : 유형문화재 제312호
- (2) 문화재명 : 보은 보은사 석조여래입상(報恩 報恩寺 石造 如來立像)
- (3) 소재지 : 충북 보은군 보은읍 어암리 280-1번지
- (4) 소유자 : 보은사
- (5) 관리자 : 보은사
- (6) 수량 : 1구(軀)
- (7) 규모 : 높이 205cm, 어깨너비 50cm
- (8) 조성연대 : 고려시대
- (9) 관리단체 : 보은사

다. 보은 보은사 지장시왕탱화(報恩 報恩寺 地藏十王幀畫)

- (1) 지정종별 : 유형문화재 제313호
- (2) 문화재명 : 보은 보은사 지장시왕탱화(報恩 報恩寺 地藏十王幀畫)
- (3) 소재지 : 충북 보은군 보은읍 어암리 280-1번지
- (4) 소유자 : 보은사
- (5) 관리자 : 보은사
- (6) 수량 : 1폭
- (7) 규모 : 가로 218cm, 세로 172cm
- (8) 조성연대 : 조선시대(고종 32년, 1896년)
- (9) 관리단체 : 보은사

라. 경주김씨 판도판서공파 족보 판목(慶州金氏 版圖判書公派 族譜 版木)

- (1) 지정종별 : 유형문화재 제314號
- (2) 문화재명 : 경주김씨 판도판서공파 족보 판목(慶州金氏 版圖判書公派 族譜 版木)
- (3) 소재지 : 충북 보은군 보은읍 성주리 15-4번지
- (4) 소유자 : 김응훈
- (5) 관리자 : 김응훈
- (6) 수량 : 23매(枚)
- (7) 규모 : 가로 45cm, 세로 28.6cm, 두께 2.8cm
- (8) 조성연대 : 조선시대 을축(1685)년경

마. 충민공 임경업 초상(忠愍公 林慶業 肖像)

- (1) 지정종목 : 문화재자료 제69호
- (2) 문화재명 : 충민공 임경업 초상(忠愍公 林慶業 肖像)
- (3) 소재지 : 충북 충주시 단월동 385-1(구 411-5) 충렬사
- (4) 소유자 : 충렬서원
- (5) 관리자 : 충렬서원
- (6) 수량 : 1폭
- (7) 규모 : 가로 93.5cm, 세로 143.5cm
- (8) 조성연대 : 조선후기(1706년 이후)
- (9) 관리단체 : 충주시장

바. 법주사 수정암 석조여래좌상(法住寺 水晶庵 石造如來坐像)

- (1) 지정종별 : 문화재자료 제70호
- (2) 문화재명 : 법주사 수정암 석조여래좌상(法住寺 水晶庵 石造如來坐像)
- (3) 소재지 : 충북 보은군 속리산면 사내리 209번지
- (4) 소유자 : 수정암 주지
- (5) 관리자 : 수정암 주지
- (6) 수량 : 1구(軀)
- (7) 규모 : 높이 92cm
- (8) 조성연대 : 조선시대
- (9) 관리단체 : 수정암

2. 지정사유

가. 충주 용화사 석조 여래입상(忠州 龍華寺 石造 如來立像)

○ 대좌가 결실되었고 상호에 마멸이 있으나 전체적인 조각기법과 다른 불상에 비하여 턱을 치켜들었을 것으로 짐작되는 등 당당한 신체를 표현하고 있으며 양 손의 모습이나 잘 남아 있는 옷 주름 선을 볼 때 고려시대 조성된 불상으로 추정되고 있어 충북지역의 불상연구에 중요한 자료이다.

나. 보은 보은사 석조여래입상(報恩 報恩寺 石造 如來立像)

○ 동체의 조각기법과 상호의 조각기법에서 상이점을 보이고 있어 전체적으로 볼 때 조화롭지는 않으나 수인의 형상과 전면은 물론 배면에 까지 이른 옷 주름의 유려함 등으로 볼 때 고려시대의 조각으로 추정된다.

그러나 조성 당시의 상호가 마멸된 상태에서 새로운 불두를 제작하여 결합한 것이 아니라 원래의 불두를 재사용하기 위해 다듬는 과정에서 얼굴이 작아지고 상호의 앞뒷면이 평평해져 조선시대 민불과 같은 형태로 변모된 것으로 보인다. 상호와 동체의 조각기법에서 현저한 차이를 보이고는 있으나 충실한 신체의 표현과 옷 주름의 양감 등 석조불상의 양식연구에 훌륭한 자료이다.

다. 보은 보은사 지장시왕탱화(報恩 報恩寺 地藏十王幀畫)

- 이 불화는 1896-1897년에 걸친 범주사에서 대규모로 일괄 이루어진 불화불사의 한 작품이다. 작화를 의뢰받은 약효가 선배화사인 신겸의 화본(畫本)과 화풍(畫風)을 추구한 점은 주목할 만하다.

제작시기가 명확하고 범주사 본사와 복천암, 상환암, 여적암 등 산내 말사 시주자 명단이 기록되어 있는 등 지역 불화제작의 기법과 양상을 알 수 있는 귀중한 자료이다.

라. 경주김씨 판도판서공파 족보 판목(慶州金氏 版圖判書公派 族譜 版木)

- 경주김씨 판도판서공파의 족보를 간행하고 전해져오는 판목으로 족보의 서문과 발문에 의하면 족보의 원고가 완성된 것은 1648년이며 판목이 새겨진 것은 1685년 경으로 판단된다. 족보를 통해보면 판목의 수량은 도합 40매 정도이며 현재 17매의 판목은 소실되고 23매 판목만 전해지고 있다.

비록 결판이 있기는 하나 17세기의 지방목판인쇄술의 수준과 판각술을 짐작할 수 있는 자료이고 보존상태가 양호하다.

마. 충민공 임경업 초상(忠愍公 林慶業 肖像)

- 충민공 임경업 초상은 정면(正面) 전신좌상(全身坐像)이다. 전체적인 형식이나 표현 기법이 조선시대 초상화의 전형적 특색인 좌안칠분면(左顔七分面)과는 거리가 있지만 숙종 대(1661~1720년)에 그려진 정면상(正面像)과의 연관성은 있다.

사모(紗帽), 단령(團領), 흉배(胸背), 대(帶), 흑피화(黑皮靴)를 착용하는 등 조선시대 관료 상복(常服)의 전형을 보여주고 있어 조선 중기의 초상화(肖像畫) 제작 양식, 복식사(服飾史) 연구의 소중한 자료이다.

바. 범주사 수정암 석조여래좌상(法住寺 水晶庵 石造如來坐像)

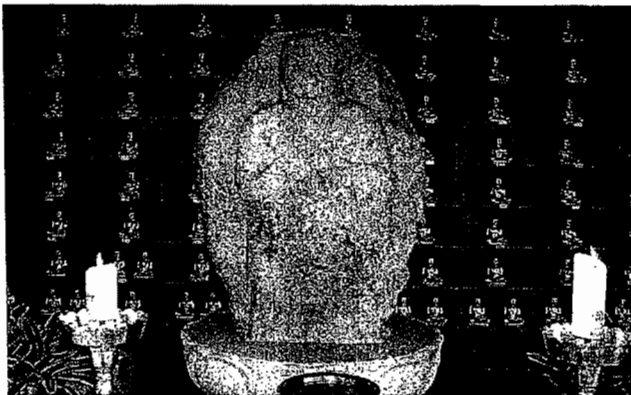
- 수정암 극락전에 봉안된 이 불상은 머리가 몸에 비해 상당히 큰 편이나 이 상호는 원만상으로 이목구비가 잘 정제되었고 어깨와 가슴 등은 당당한 편이다. 전체적으로 두껍게 개금되었는데 수인으로 볼 때 약사여래로 짐작되고 있다. 규모는 소형이지만 상호의 정제미와 동체부의 자태 의문대의 표현이 우수하다고 하겠다. 단아한 상호의 표현과 위축되지 않은 턱과 어깨, 법의 표현 등 양식적으로 볼 때 조선후기의 소작으로 추정되며 보존상태가 양호하다.

3. 지정일 : 도보 고시일

충주 용화사 석조 여래입상 (忠州 龍華寺 石造 如來立像)

지정종목	有形文化財 第311號		
명칭	충주 용화사 석조 여래입상(忠州 龍華寺 石造 如來立像)		
소재지	忠北 忠州市 周德邑 三清里 433-1		
소유자	龍華寺(住持 卓龍珠)	관리자	龍華寺(住持 卓龍珠)
수량	1軀	재료·구조	花崗石
규모	광배높이 152cm, 광배폭 95cm, 불신높이 120cm, 어깨폭 45cm, 머리높이 35cm		
조성연대	고려시대 추정		
분류	유물 / 불교조각 / 석조 / 불상		
지정일	2009.12. 4.		

- 龍華寺는 1925년에 노천에 있던 석불을 발견하여 그 장소에 창건되었으며 대한불교 태고종 소속 사찰이다.
- 龍華寺 石造 如來立像은 묻혀 있던 다리 부분을 드러내고 대좌를 새로 조성하여 그 위에 봉안하고 있다. 얼굴부분은 마모가 심하나 다른 부분은 보존이 양호한 편이며 조각수법이 우수한 상이다.
하나의 돌덩어리에 주형(舟形)의 광배를 만들고 그 앞에 불상을 양각하였다. 광배의 뒷면은 특별한 장식이나 조각 없이 거칠고 둥글게 다듬어 놓기만 한 상태이다. 광배의 두광과 신광의 가장자리, 불상의 머리 부분이 약간 파손되었다.
- 여래상이면서 머리에는 관을 쓰고 있는 듯한 표현이 보인다. 얼굴 부분은 턱이 둥글고 원만해 보이며, 이목구비는 마모가 심하여 정확한 상태를 알 수 없으나 입가에는 부드러운 미소를 머금고 있다. 귀는 길게 어깨까지 내려왔고 목은 짧아 삼도가 없다. 어깨는 넓고 풍만하며 당당한 모습을 보이고 신체의 세부 표현도 비교적 정확하다. 오른손은 가슴 위까지 들어 손바닥을 밖으로 하였으나 손가락 모습은 명확하지 않다. 왼손은 가슴 앞에서 약함을 들고 있는 것으로 보아 약사여래로 추정된다. 법의는 편단우견으로 옷 주름선이 부드럽다. 현재 불상의 발은 시멘트로 대좌를 만들면서 매몰되어 확인할 수 없다.
광배가 남아 있고 손에는 약함을 들고 있는 약사여래상이다. 전체적으로 마모가 심하지만 둥근 얼굴의 표현이나 풍만한 불신과 부드러운 옷 주름 표현에서 고려시대 불상의 특징을 볼 수 있다.
- 대좌가 결실되었고 상호에 마멸이 있으나 전체적인 조각기법과 다른 불상에 비하여 턱을 치켜들었을 것으로 짐작되는 등 당당한 신체를 표현하고 있으며 양 손의 모습이나 잘 남아 있는 옷 주름 선을 볼 때 고려시대 조성된 불상으로 추정되고 있다.



보은 보은사 석조여래입상
(報恩 報恩寺 石造 如來立像)

지정종목	有形文化財 第312號		
명칭	보은 보은사 석조여래입상(報恩 報恩寺 石造 如來立像)		
소재지	忠北 報恩郡 報恩邑 魚岩里 280-1		
소유자	보은사	관리자	보은사
수량	1軀	재료·구조	
규모	높이 205cm, 어깨너비 50cm		
조성연대	고려시대 추정		
분류	유물 / 불교조각 / 석조 / 불상		
지정일	2009.12. 4.		

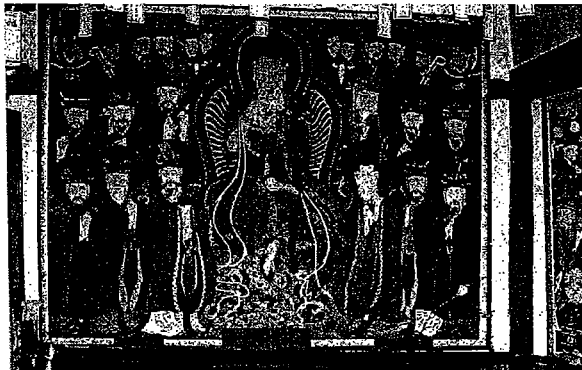
- 보은사는 삼년산성 北門址. 안쪽에 위치한 사찰로 1970년에 간행된 『報恩郡誌』에 의하면 1902년 朴鏡荷 스님이 창건하였음을 알 수 있다. 보은사터는 '성재절터'로 불리고 있어 이전부터 존재하였을 것으로 보이며 통일신라시대 행궁터로 추정되기도 한다.
- 보은사 석조 여래입상은 일제강점기 보은읍 대야리 미륵대이 산에서 옮겨 현재에 이르고 있으며 조성 시기는 고려시대 전기로 추정된다.
이 불상은 보은사 법당에 본존불과 별도로 봉안되어 있으며 목과 허리부분이 훼손되어 현재 3부분을 시멘트로 접합한 상태로 어깨이하의 佛身 부분은 원래의 것으로 허리부분이 절단되기는 하였으나 보존 상태가 양호하여 조성당시의 彫刻과 불상양식을 뚜렷하게 보여주고 있다. 불상의 수인은 轉輪法印으로 보이며 오른손은 合掌하여 3, 4번째 손가락을 접고 있고, 왼손은 內掌하여 오른손과 동일하게 3, 4번째 손가락을 접고 있다. 大衣는 通肩으로 전후 면에 걸쳐 조각된 옷 주름선이 융기되어 양감을 보여주며 목에는 三道가 남아있고 발은 裙衣 밖으로 나온듯하나 현재는 파손되었다.
- 동체의 조각기법과 상호의 조각기법에서 상이점을 보이고 있어 전체적으로 볼 때 조화롭지는 않으나 수인의 형상과 전면은 물론 배면에 까지 이른 옷 주름의 유려함 등으로 볼 때 고려시대의 소작으로 추정된다.
그러나 조성 당시의 상호가 마멸된 상태에서 새로운 불두를 제작하여 결합한 것이 아니라 원래의 불두를 재사용하기 위해 다듬는 과정에서 얼굴이 작아지고 상호의 앞뒷면이 평평해져 조선시대 민불과 같은 형태로 변모된 것으로 보인다. 상호와 동체의 조각기법에서 현저한 차이를 보이고는 있으나 충실한 신체의 표현과 옷 주름의 양감 등 석조불상의 양식 연구에 훌륭한 자료이다.



보은 보은사 지장시왕탱화
(報恩 報恩寺 地藏十王幀畫)

지정종목	有形文化財 第313號		
명칭	보은 보은사 지장시왕탱화(報恩 報恩寺 地藏十王幀畫)		
소재지	忠北 報恩郡 報恩邑 魚岩里 280-1		
소유자	報恩寺	관리자	報恩寺
수량	1幅	재료·구조	비단 <絹布> 채색
규모	가로 218cm×세로 172cm		
조성연대	조선시대(고종 32년, 1896년)		
분류	유물 / 불교화화 / 탱화 / 보살도		
지정일	2009.12. 4.		

- 보은사는 삼년산성 내에 위치한 사찰로 보은군지에 의하면 1902년 朴鏡荷 스님이 창건하였다.
- 錦湖堂 若效가 金魚를 맡고 萬聰·法任이 제작한 보은사 <지장보살도>는 본존인 지장보살을 중심으로 좌우에 3열의 권속으로 구성되어 있다. 본존은 꽃잎형태의 두·신광을 두르고, 왼손에 투명보주를 쥐고 있으며, 유희좌의 모습이다. 협시로는 화불이 표현된 석장을 든 도명존자와 관모에 경책을 매어 묶은 무독귀왕을 비롯, 十王이 제1·2열에 걸쳐 시위하고 있으며, 제3열에는 童子·童女, 判官, 直府使者, 牛頭羅刹·馬頭羅刹 등이 묘사되어 있다.
- 이 작품은 경상도에서 활동하였으며, 일시 속리산에서 활동한 退雲堂 愼豈(謙)과 斗贊·定敏·性昸 등이 그린 예전 龍門寺 <地藏菩薩圖> (1813)를 본 따 그려 주목된다. 지장보살의 錫杖이 道明尊者의 손으로 옮겨간 점만 제하면 두 작품의 본존 형태가 일치한다. 다만 용문사각에 비해 권속의 수를 줄였고, 약간의 형태적인 변화를 가미하였다. 특히 권속들의 일률적인 수평 배치는 신겸의 불화구도에서 줄곧 나타나는 특징이다. 화면의 향우측 하단의 찢기고, 화면 상단도 일부 훼손되었다.
- 이 불화는 華谷堂 琳性(靈駕)이 단독으로 시주한 것이다. 아마도 生前 화곡당의 遺志를 받들어 坦應堂 頓亨이 化主를 맡아 추진한 것으로 여겨진다. 이 <지장보살도> 외에 이들에 의해 이듬해인 1897년에는 범주사 팔상전 <팔상도>, 대웅보전 <104위 신중도>, 원통전 <관음보살도>·<신중도> 등이 일괄 제작되었다. 뿐만 아니라 畫記에서는 福泉庵·中獅子庵·上歡庵·汝寂庵 등 여러 암자와 그곳의 거주 승들을 밝히고 있으며, 이 같은 내용은 <팔상도>의 踰城出家像 畫記(福泉庵·中獅子庵·上歡庵·兜率庵·上庫庵·水晶庵)에서도 볼 수 있다.
- 이 불화는 1896~1897년에 걸친 범주사에서 대규모로 일괄 이루어진 불화불사의 한 작품이다. 작화를 의뢰받은 약효가 선배화사인 신겸의 화본(畫本)과 화풍(畫風)을 추구한 점은 주목할 만하다. 제작시기가 명확하고 범주사 본사와 복천암, 상환암, 여적암 등 산내 말사 시주자 명단이 기록되어 있는 등 지역 불화제작의 기법과 양상을 알 수 있는 귀중한 자료이다.



경주김씨 판도판서공파 족보 판목
(慶州金氏 版圖判書公派 族譜 版木)

지정종목	有形文化財 第314號		
명칭	경주김씨 판도판서공파 족보 판목(慶州金氏 版圖判書公派 族譜 版木)		
소재지	忠北 報恩郡 報恩邑 城舟里 15-4		
소유자	김응훈	관리자	김응훈
수량	23枚	재료·구조	
규모	가로 45cm, 세로 28.6cm, 두께 2.8cm		
조성연대	朝鮮時代 乙丑(1685)年頃		
분류	기록유산 / 서각류 / 목판각류 / 판목류		
지정일	2009.12. 4.		

- 慶州金氏 版圖判書公派의 족보를 간행하고 전해져오는 판목이다.
족보의 서문과 발문에 의하면 족보의 원고가 완성된 것은 1648년이며 판목이 새겨진 것은 1685년경으로 판단된다.
- 족보를 통해보면 판목의 원래 수량은 도합 40매 정도였던 것으로 추정되나, 현재 19매 정도는 缺失되고 23매가 남아 있으며 보존 상태는 영호하다.
현재 3-4, 5, 11-12, 13-14, 21-22, 27-28, 31-32, 33-34, 46, 47-48, 49-50, 51-52, 53-54, 55, 58-59, 62-63, 68-69, 74-75, 77 등 19매의 판목은 소실되고, 그 중 2매의 판목은 보은군 관내 모 사찰이 보관하고 있다.
序文-45, 1-2, 4-6, 7-8, 9-10, 15-16, 17-18, 19-20, 23-24, 25-26, 29-30, 35-36, 37-38, 39-40, 41-42, 43-44, 56-57, 60-61, 64-65, 66-67, 70-71, 72-73, 76-78 등 23매 판목만 전해지고 있다.
- 족보의 序文과 跋文에 의하면 족보의 원고가 완성된 것은 1684(戊子)년이며 판목이 새겨진 것은 1685(乙丑)년경인 것으로 판단된다.
- 경주김씨 판도판서공파의 족보를 간행하고 전해져오는 판목으로 족보의 서문과 발문에 의하면 족보의 원고가 완성된 것은 1648년이며 판목이 새겨진 것은 1685년경으로 판단된다.
족보를 통해보면 판목의 수량은 도합 40매 정도이며 현재 17매의 판목은 소실되고 23매 판목만 전해지고 있다.
비록 결판이 있기는 하나 17세기의 지방목판인쇄술의 수준과 판각술을 짐작할 수 있는 자료이고 보존상태가 양호하다.



충민공 임경업 초상(忠愍公 林慶業 肖像)

지정종목	文化財資料 第69號		
명칭	충민공 임경업 초상(忠愍公 林慶業 肖像)		
소재지	忠北 忠州市 丹月洞 385-1(구 411-5) 忠烈祠		
소유자	忠烈書院	관리자	忠烈書院
수량	1幅	재료·구조	紙本彩色 / 정면상
규모	가로 93.5cm, 세로 143.5cm		
조성연대	조선후기(1706년 이후)		
분류	유물 / 일반회화 / 인물화 / 초상화		
지정일	2009.12. 4.		

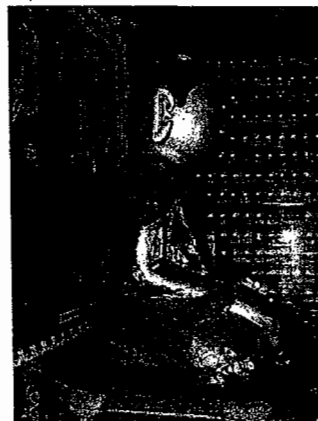
- 忠愍公 林慶業(1594~1646년)은 親明排清波 武將이다. 1618년(광해군10) 무과에 급제하고, 1624년(인조 2) 鄭忠信 휘하에서 李适의 난을 평정하는데 공을 세워 振武原從功臣 1등에 오른 인물이다.
- 1640년(인조 18)에 명나라 장수가 畫師를 보내 林慶業 肖像 2폭을 그린 다음, 1폭은 명 황제에게 보내고 나머지 1폭은 임경업 장군에게 주었다고 전해지고 있으나, 이와 관련된 기록은 찾을 수 없다.
「忠愍公 林慶業 肖像」의 우측상단에 ‘忠愍公 林將軍遺像’이라는 화제가 있고, ‘忠愍’이란 시호가 1706년(숙종 32)에 내려졌으며, 복식의 전반적 모습은 17~18세기의 특징을 띄고 있다. 이 초상화는 우리나라의 일반적인 초상화풍과는 달리 정면상이며 초상 우측으로 집기류가 표현되었는데 이 또한 특징적인 모습이다.
이 「忠愍公 林慶業 肖像」과 동일한 형식의 초상화 한 점이 충주시 살미면 세성리 150-11 충민공 별묘에 보관되어 있다. 각기 다른 장소에 소재하고 있는 관계로 두 점을 함께 놓고 비교·분석할 필요성이 있다. 초상화 전체 틀은 동일하나 세부 묘사의 기법과 수준은 별묘본이 다소 높게 평가된다.
- 충민공 임경업 초상은 정면(正面) 전신좌상(全身坐像)이다. 전체적인 형식이나 표현 기법이 조선시대 초상화의 전형적 특색인 좌안칠분면(左顔七分面)과는 거리가 있지만 숙종 대(1661~1720년)에 그려진 정면상(正面像)과의 연관성은 있다.
사모(紗帽), 단령(團領), 흉배(胸背), 대(帶), 흑피화(黑皮靴)를 착용하는 등 조선시대 관료 상복(常服)의 전형을 보여주고 있어 조선 중기의 초상화(肖像畫) 제작 양식, 복식사(服飾史) 연구의 소중한 자료이다.



법주사 수정암 석조 여래좌상
(法住寺 水晶庵 石造 如來坐像)

지정종목	文化財資料 第70號		
명칭	법주사 수정암 석조 여래좌상(法住寺 水晶庵 石造 如來坐像)		
소재지	忠北 報恩郡 俗離山面 舍乃里 209番地		
소유자	水晶庵	관리자	水晶庵
수량	1軀	재료·구조	
규모	全高 92cm, 頭高 24cm, 肩幅 45cm, 膝幅 80cm		
조성연대	朝鮮時代		
분류	유물 / 불교조각 / 석조 / 불상		
지정일	2009.12.		

- 수정암은 법주사 암자로서 보은군지에 의하면 1914년 張泰守 비구니가 창건하였으며, 1973년 極樂殿과 眞影閣, 요사채 등을 중건하였다.
- 극락전 내에는 목조 아미타여래좌상을 중심으로 협시보살 등 3구의 불보살상이 봉안되어 있고 이 불상들과 거리를 두고 우측에 석조 여래좌상 1구가 봉안되어 있는데 정확한 연혁은 알 수 없고 오랫동안 수정암 비불로 전해져 왔다고 한다.
전고 92cm인 이 석조 불상은 상호가 동체부에 비하여 큼직하며 턱을 숙이지 않고 정면을 주시하고 있는 형상으로 肉髻가 정연하고 미간에는 백호가 표현되어 있다.
눈은 반개하였으며 코는 후육하게 표현하였고, 입술은 도톰하면서도 입가로 열린 미소를 띠고 있어 석조불상으로는 보기 드물게 잘 정제된 자비원만상이다.
兩耳는 비교적 짧은 편이고, 목에는 三道의 표현이 보이는데 전체적으로 두껍게 개금되어 또렷하지는 않고, 法衣는 痛肩이며 흉부아래에 두꺼운 大衣가 표현되고 있다.
우수는 5지를 편 채 무릎 위에서 가지런히 밀로 향하여 觸地印을 하였는데 손가락이 상당히 크게 표현 되었으며 좌수는 長指와 藥指, 所持로 엄지를 감싸고, 검지를 수평으로 펴서 손바닥을 위로하여 우측 발 위에 놓았다.
손가락이 감싸여 작게 표현된 손바닥 안에 別造의 원형 지물을 놓고 있어 약사여래로 전래되고 있다. 약함으로 보이는 이 지물은 무게로 볼 때 석재가 아닌 것으로 판단된다.
이 불상은 안정감과 비례감이 뛰어난 불상으로 상호는 원만 상으로 잘 정제되어 있으며 지물로 볼 때 약사여래로 추정된다.
- 수정암 극락전에 봉안된 이 불상은 머리가 몸에 비해 상당히 큰 편이나 상호는 원만 상으로 이목구비가 잘 정제되었고 어깨와 가슴 등은 당당한 편이다. 전체적으로 두껍게 개금되었는데 수인으로 볼 때 약사여래로 짐작되고 있다. 규모는 소형이지만 상호의 정제미와 동체부의 자태 의문대의 표현이 우수하다고 하겠다. 단아한 상호의 표현과 위축되지 않은 턱과 어깨, 법의 표현 등 양식적으로 볼 때 조선후기의 소작으로 추정되며 보존상태가 양호하다.



충청북도 고시 제2009-307호

미호지구 농업용수관리자동화사업 시행인가 고시

농어촌정비법 제12조 제2항의 규정에 의하여 미호지구 농업용수관리자동화사업을 시행인가하였기 아래와 같이 고시합니다.

2009년 12월 4일

충청북도지사

1. 목 적

- 용수 균등배분과 관개효율증대, 농업재해의 예방 및 경감 물관리 비용의 절감, 수리 시설물 관리 편리성 도모

2. 사업내용

사업명	위 치			수혜면적 (ha)	사업비 (백만원)	사업효과	사업시행자
	시군	읍면	동리				
미호지구 농업용수관리자동화	청주	상당	용정의4	3,508	2,500	○중앙원격조작으로 자동화하여 용수절약 ○재해대처능력 강화 및 영농편의 도모	한국농어촌공사 청원지사장
	청원	오창	가곡외12				
	진천	초평	화산				

3. 사업기간 : 2009. 12. ~ 2011. 12.

4. 세부사업내용은 한국농어촌공사 청원지사에 비치된 사업인가서 및 설계도서를 열람할 수 있으며, 기타 궁금한 사항은 한국농어촌공사 청원지사 지역개발팀으로 문의하시기 바랍니다.

(주소 : 청주시 상당구 용암동 1602번지, 전화 : 043-290-0570)

공 고

충청북도 공고 제2009-825호

정 보 통 신 공 사 업 등 록 공 고

정보통신공사업법 제72조 규정에 의거 정보통신공사업 등록사항을 다음과 같이 공고합니다.

2009년 12월 4일
충 청 북 도 지 사

등록업종 (등록번호)	상호 및 대표자	영업소재지	등록일자	비 고
정보통신공사업 (제 430082호)	주식회사 이노컴 대표 이영섭	청주시 흥덕구 사직동 12-35(2층)	2009.11.25	신규등록

충청북도 공고 제2009-827호

전력시설물 종합감리업 등록 공고

전력기술관리법 제14조 및 동법시행규칙 제25조제4항의 규정에 의거 전력 시설물 종합감리업 등록사항을 다음과 같이 공고합니다.

2009년 12월 4일
충청북도지사

업 체 명	소 재 지	대표자	등 록 내 용		
			종 별	등록번호	등록일자
(주)지성 이엔지	청주시 흥덕구 가경동 1457-1 상우빌딩 8층	이이순	종합감리업	충북 제1- 23호	2009. 11. 26.
			영업범위	전력시설물	

끝.

충청북도 공고 제2009-829호

도로공사계획(변경)의 공고

1. 도로법시행령 제29조의 규정에 의거 충청북도지사가 시행하는 도로공사계획을 다음과 같이 공고합니다.
2. 공사계획의 내용 및 편입용지조서 등 관계도서와 그 밖에 필요한 사항은 충청북도 도로과, 청원군 건설과에 비치하고 토지소유자 및 이해관계인에게 보입니다.

2009년 12월 4일

충청북도지사

1. 도로공사계획의 내용

도로의종류	노선명	공사명	구분	공사구간	사업량
지방도	591호선 (현도~조치원)	부강철도 가도교 개량공사	구간	시점 : 청원군 부용면 부강리 1146-1 종점 : 청원군 부용면 문곡리 1162	L=0.42km B=20.0m

2. 사업시행기간 : 2007. 7. ~ 2010. 12.

3. 사업시행자 : 충청북도지사

4. 기타사항

충청북도 공고 제2009-830호

오창~증평I.C간 도로 확·포장공사 편입용지 보상계획

「공익사업을 위한 토지 등의 취득 및 보상에 관한 법률」 제15조의 규정에 의거 충청북도지사가 시행하는 오창~증평I.C간 도로 확·포장사업에 편입되는 토지에 대하여 다음과 같이 보상계획을 공고합니다.

2009년 12월 4일

충청북도지사

1. 사업개요

- 사업명 : 오창~증평I.C간 도로 확·포장공사
- 사업시행자 : 충청북도지사
- 사업기간 : 2002. 7. ~ 2010. 12.

2. 대상 토지 및 물건의 위치

공사명	구 간		연장	사업시기
	시 점	종 점		
오창~증평I.C간 도로 확포장공사	청원군 오창읍 여천리 147	청원군 오창읍 창리 154-35	5.609km	2002. 7월

3. 편입 토지조사

일련 번호	토지소재지		지 번		지목	면적(㎡)		소 유 자		비 고
	읍	리	분할전	분할후		편입	지분	성 명	주 소	
1	오창	도암	20-1	20-5	하천	585		김인목	청원군 오창읍 모정리 246	
2	오창	모정	124-3	124-8	전	167		이현세	청원군 오창읍 학소리 256	
3	오창	모정	124-3	124-3	전	17		이현세	청원군 오창읍 학소리 256	
4	오창	모정	124-4	124-4	전	228		이현세	청원군 오창읍 학소리 256	
5	오창	학소	산10	산10	임야	46	1/16	김월용	청주시 상당구 내덕동 700-4	
							1/16	전관임	청주시 상당구 내덕동 700-4	
							1/16	김의식	서울시 서초구 잠원동 70 신반포4차아파트 205/1103	
							1/16	김영환	청원군 오창읍 유리 492	
							1/16	김득환	청원군 오창읍 학소리 241	
							1/16	김래환	청주시 흥덕구 봉명동 1721	
							1/16	한중렬	서울시 동작구 사당동 262-4	
							1/16	김소환	서울시 관악구 신림동 652-78	
							1/16	김길환	경기도 안양시 만안구 석수동 805 주공그린빌 105/605	

일련 번호	토지소재지		지 번		지목	면적(㎡)		소 유 자		비고
	읍	리	분할전	분할후		편입	지분	성 명	주 소	
							1/16	김명환	서울시 동작구 사당동 262-4	
							1/16	김홍환	서울시 동작구 사당동 262-4	
							1/16	김성환	서울시 동작구 사당동 262-4	
							1/16	류숙자	경기도 김포군 김포읍 북변동 235-11	
							1/16	김창환	경기도 남양주시 외부읍 팔당리44	
							1/16	김건환	서울시 중랑구 면목동 42-29	
							1/16	김용우	서울시 중랑구 면목동 50-27	
6	오창	학소	산17-7	산17-7	임야	465	1/7	이성호	청원군 오창면 학소리 236	
							1/7	이중희	청원군 오창면 학소리 248	
							1/7	이상준	청원군 오창읍 학소리 236-12	
							1/7	이춘호	청원군 오창면 학소리 236	
							1/7	이중준	청원군 오창면 학소리 291	
							1/7	이중성	청원군 오창읍 학소리 250	
							1/7	이중형	청원군 오창면 학소리 256	
7	오창	도암	21-1	21-4	하천	230		권달수	북강외 일하면 창리	
8	오창	여천	341-2	341-2	구거	192	1/5	박노성	청원군 북이면 화상리 207	
							1/5	박노우	청원군 북이면 화상리 207	
							1/5	박노태	청원군 북이면 화상리 207	
							1/5	박노구	청원군 북이면 화상리 207	
							1/5	박노석	청주시 수동 337-5번지	
9	오창	여천	341-1	341-1	전	7	1/5	박노성	청원군 북이면 화상리 207	
							1/5	박노우	청원군 북이면 화상리 207	
							1/5	박노태	청원군 북이면 화상리 207	
							1/5	박노구	청원군 북이면 화상리 207	
							1/5	박노석	청주시 수동 337-5번지	
10	오창	華山	281-1	281-1	도로	7		윤하봉	청원군 오창면 여천리 417	
11	오창	華山	285-2	285-2	도로	152		이종석	청주시 흥덕구 모충동 446-20호 삼호@201-1305	
12	오창	華山	355-2	355-2	도로	60		김덕근	괴산군 청안면 읍내리	
13	오창	華山	350-2	350-2	도로	20		이동화	서울시 종로구 장사동 199-4	
14	오창	華山	353-1	353-1	전	370		이용오	충남 천안시 쌍용2동 한리동백@ 107-1302호	
15	오창	華山	356-2	356-2	도로	60		민영은	정주읍서정	
16	오창	유리	300-5	300-5	답	57		김진홍	청원군 오창면 화산리 416-3	
17	오창	유리	308-5	308-5	도로	142		박봉래	청원군 오창읍 유리	
18	오창	일신	26-1	26-1	답	122		김정순	청원군 오창면 일신리 285	
19	오창	장대	254-1	254-1	답	3		김교회	청원군 오창읍 주성리90	

4. 보상계획 열람기간 및 열람장소

- 열람기간 : 공고일로부터 14일간
- 열람장소 : 충청북도 도로과(☎220-4142), 청원군 건설과(☎251-3492)

5. 보상시기 : 2002년 7월 이후

6. 보상절차

- 보상계획 열람공고 및 열람 → 감정평가 및 보상금 산정 → 손실보상 협의
→ 보상 → 수용재결(협의 불성립 시) → 공탁

7. 보상방법

- 「공익사업을 위한 토지 등의 취득 및 보상에 관한 법률」에 의거 2개 이상의 감정평가법인이 감정한 평가액의 산술평균금액으로 보상함.

8. 기타

- 사업시기 및 보상은 추진과정에 따라 다소 변동 될수 있음.

충청북도 공고 제2009-831호

부강철도 가도교 개량공사 편입용지 보상계획

「공익사업을 위한 토지 등의 취득 및 보상에 관한 법률」 제15조의 규정에 의거 충청북도지사가 시행하는 부강철도 가도교 개량사업에 편입되는 토지에 대하여 다음과 같이 보상계획을 공고합니다.

2009년 12월 4일
충청북도지사

1. 사업개요

- 사업명 : 부강철도 가도교 개량공사
- 사업시행자 : 충청북도지사
- 사업기간 : 2007. 7. ~ 2010. 12.

2. 대상 토지 및 물건의 위치

공사명	구 간		연장	사업시기
	시 점	종 점		
부강철도 가도교 개량공사	청원군 부용면 부강리 1146-1	청원군 부용면 문곡리 1162	0.42km	2007. 7월

3. 편입 토지조서

일련 번호	토지소재지		지 번		지목	편입 면적	소 유 자		비고
	면	리	분할전	분할후			주 소	성 명	
1	부용	부강	547-2	547-6	대	225	부강리 대평@ 나-104	신재순	
2	부용	부강	542-3	542-3	도	3	대용리	남영평	
3	부용	부강	542-1	542-1	임	182	대용리	남영평	
4	부용	문곡	산164-9	산164-13	임야	142	부강리 47	김한수	
5	부용	문곡	산164-7	산164-12	임	74	부강리 47	김한수	
7	부용	부강	97-6	97-8	대	57	부강리 97-6	김학출	
8	부용	부강	538-5	538-19	대	67	부강리 538	최풍용	

4. 편입 지장물조서 : 관계기관의 열람장소에서 열람 할 수 있음.

5. 보상계획 열람기간 및 열람장소

- 열람기간 : 공고일로부터 14일간
- 열람장소 : 충청북도 도로과(☎220-4144), 청원군 건설과(☎251-3492)

6. 보상시기 : 2007년 7월 이후

7. 보상절차

- 보상계획 열람공고 및 열람 → 감정평가 및 보상금 산정 → 손실보상 협의
→ 보상 → 수용재결(협의 불성립 시) → 공탁

8. 보상방법

- 「공익사업을 위한 토지 등의 취득 및 보상에 관한 법률」에 의거 2개 이상의 감정평가법인이 감정한 평가액의 산술평균금액으로 보상함.

9. 기타

- 사업시기 및 보상은 추진과정에 따라 다소 변동 될 수 있음.

충청북도 공고 제2009 -834호

전원개발사업 실시계획(변경) 공고

지식경제부 고시 227호(2009.10.19), 지식경제부 고시 10호(2009.2.5), 지식경제부 고시46호(2008.5.19), 산업자원부 고시 제34호(2007.3.13), 산업자원부 고시 제119호(2006.1.18)로 고시한 바 있는 154kV 대전삼사 송전선로 선하지 권원확보사업을 위한 전원개발사업 실시계획에 대하여 전원개발촉진법 제5조 제2항의 규정에 의하여 변경신고수리 및 고시(지식경제부 고시 제2009-264호, 2009. 11. 26.)되었기 같은법 시행령 제17조 규정에 의거 아래와 같이 공고합니다.

2009년 12월 6일
충청북도지사

제1조 (열람기간 및 장소)

- ① 열람기간 : 공고한 날부터 30일간
- ② 열람장소 : 옥천군청(경제개발과, 전화번호 : 043-730-3182)

제2조 (전원개발사업실시계획(변경))

1. 154kV 대전삼사 송전선로 기설선하지 권원확보사업 (변경)

- ① 사업명 : 154kV 대전삼사 송전선로 기설선하지 권원확보사업
- ② 사업시행자의 성명 및 주소 : 한국전력공사 사장 김쌍수
서울특별시 강남구 영동대로 411
- ③ 변경사유 : 사업여건 변동에 따른 소유자, 관계인 변경
- ④ 변경내용

변경 항목	변경 전	변경 후	비 고
필 지 수	143	143	변동없음
사 업 면 적	76,213m'	76,213m'	변동없음

⑤ 변경 토지 등의 명세

토 지 등 의 명 세 (토 지)												
① 번호	② 구분	③ 소재지	④ 지번	⑤ 지목	지 적		소 유 자		소유권 이외의 권리			⑬ 비고 (취득권 리)
					⑥ 원 지적 (m)	⑦ 편입 지적 (㎡)	⑧ 주 소	⑨ 성명	권 리 자			
									⑩ 권리 종류	⑪주소	⑫성명	
6 (0.01)	당초	옥천군 군서면 오동리	205- 1	전	851	39	옥천군 군서면 오동리 182-2	곽순성				구분 지상권 (상공 21~41m)
6 (0.01)	변경	옥천군 군서면 오동리	205- 1	대	851	39	충청북도 옥천군 군서면 오동리 205-1	홍은숙	근저 당, 지상 권	충북 옥천군 옥천읍 금구리 171-6	옥천 새마을 금고	구분 지상권 (상공 21~41m)
27 (3)	당초	옥천군 군서면 오동리	680	답	549	109	충청북도 청주시 흥덕구 가경동 대원아파트 105-506	박회찬				구분 지상권 (상공 36~56m)
27 (3)	변경	충북 옥천군 군서면 오동리	680	답	549	109	충청북도 옥천군 이월면 미동리 371-3	박광자				구분 지상권 (상공 36~56m)
69 (7)	당초	옥천군 군서면 오동리	산 59-9	임	7,211	2,01 6	대전 동구 가양동 169-7 청남빌라 301	한상봉				구분 지상권 상공 13~33m)
69 (7)	변경	옥천군 군서면 오동리	산 59-9	임	7,211	2,07 7	대전 동구 가양동 27-11 옥수빌라 바401호	한상봉	근저 당, 지상 권	충북 옥천군 옥천읍 금구리 23-27	옥천 신협 조합	구분 지상권 (상공 13~33m)

충청북도 공고 제 2009-835호

충청북도자연학습원 사무의 위탁사실 공고

충청북도자연학습원 사무의 위탁사실을 「충청북도 사무의 위탁관리 조례」 제7조의 규정에 의거 다음과 같이 공고합니다.

2009년 12월 4일

충 청 북 도 지 사

1. 위탁시설

- 시 설 명 : 충청북도자연학습원
- 위 치 : 충북 괴산군 청천면 송면리 287-4
- 시설규모 : 부지면적 45,011㎡, 건물 3,360.74㎡
 - 부대시설(8종) : 심신수련장, 야영장, 잔디운동장, 암석원, 식물교재원, 태양열집열판, 서바이벌게임장, 물놀이장 등

2. 수탁기관 : 사단법인 한국스카우트연맹 총재 강영중

3. 위탁기간 : 2010. 1. 1 ~ 2012.12.31 (3년간)

4. 위탁사무

- 자연학습원 재산의 관리 및 시설사용료, 수련활동비 부과·징수
- 자연학습원의 공익적 기능에 부합하는 교육·훈련
- 기타 자연학습원 운영·관리에 관한 제반사무

충청북도 공고 제2009 - 840호

도로사용개시(폐지)에 관한 공고

도로법 제27조의 규정에 의하여 도로사용개시 구간을 다음과 같이 같이 공고합니다.

2009년 12월 4일

충청북도지사

1. 사용개시 현황

도로의 종류	노선명	사용개시구간			중요 경과지	개시일자	비고
		시점	종점	전용구간 (km)			
지방도	517호 (송면~장연)	괴산군 장연면 오가리 647(전)	괴산군 장연면 추점리 503-6(도)	6.20	-	공고일 부터	송차가래울 도로확포장 공사

2. 비 고

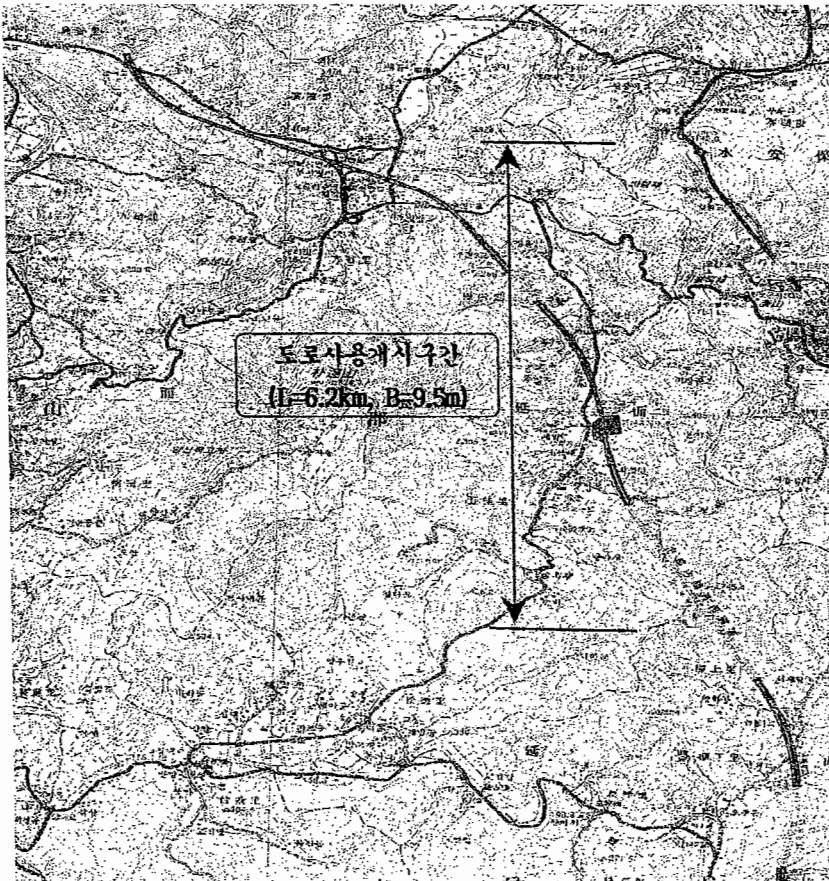
- 도면 및 위치도 열람 가능
- 충청북도 건설방재국 도로과(전화 : 043-220-4123)

첨부 : 5만분의 1 지형도

지방도 517호선 도로사용개시(폐지)공고 평면도

- 위 치 : 괴산군 장연면 오가리 647(전)- 장연면 추점리 503-6(도)
- 사업규모 : 사용개시 L= 6.20km, W= 9.5m
- 공 사 명 : 송치-가래울 도로확포장공사

S=1/50,000



충청북도 공고 제2009-843호

도로사용 개시(폐지)에 관한 공고

도로법 제27조의 규정에 의하여 도로사용 개시 및 폐지 구간을 다음과 같이 공고합니다.

2009년 12월 4일

충청북도지사

1. 도로의 종류 : 지방도
2. 노 선 명 : 510호(오창~살미선)
3. 사용개시(폐지, 전용)구간

구 분	시 점	중요경과지	종 점	연장(km)
사용개시 구 간	청원군 오창읍 창 리 154-35번지(도)	오창읍 학소리	청원군 오창읍 여천리 147번지(도)	5.61
전용구간	위와 같음	위와 같음	위와 같음	5.61
사용폐지 구 간	청원군 오창읍 창 리 58-2번지(도)	오창읍 모정리	위와 같음	5.93

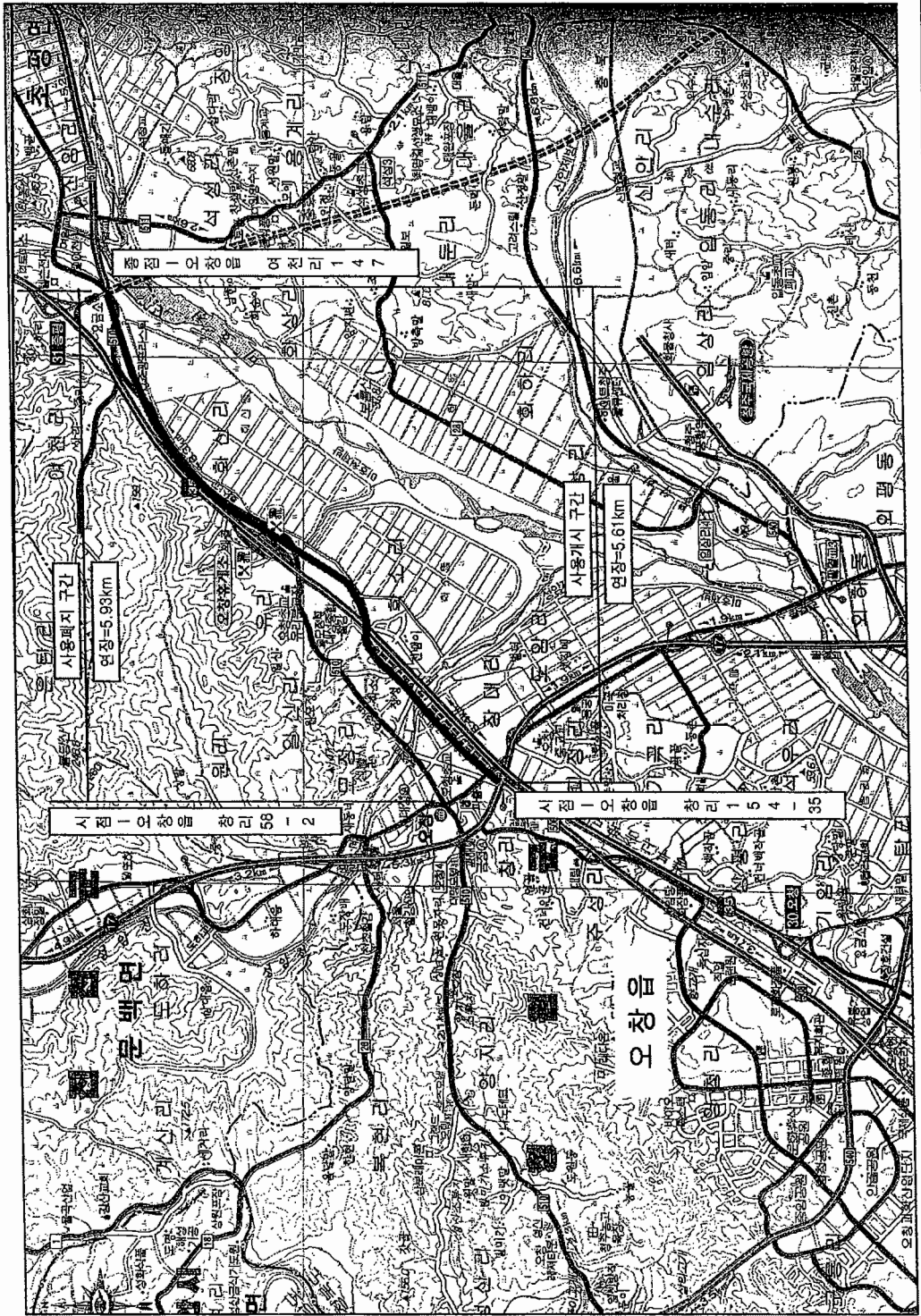
4. 개시(폐지)일자 : 2009. 12. 4.

5. 비 고

- 관계 도면은 충청북도 도로과(전화 : 043-220-4142)에 비치하고 일반인이 볼 수 있도록 합니다.

붙임 : 5만분의 1 지형도

위치도



충청북도 공고 제2009-845호

지적측량업 등록사항 변경 공고

지적법 제41조의2 제2항, 같은법 시행령 제48조의2 제3항 및 제4항의 규정에 의거 지적측량업 등록사항(소속지적기술자 및 보유장비)을 변경등록 하였기에 지적사무처리규정 제57조의2 제3호 규정에 따라 공고합니다.

2009년 12월 4일
충청북도지사

업종(등록번호)	지적측량업(충북-1)				
상호(대표자)	(주)대한지적기술단 대표이사 정 태 성				
소재지	충북 청원군 내수읍 풍정리 73-5				
최초등록일	2005년 1월 11일				
변경등록사항	변 경 전		변 경 후		비고
	성 명 (주민등록번호)	기술자격	성 명 (주민등록번호)	기술자격	
소 속 지 적 기 술 자	홍성찬 (620617-1*****)	지적기사	김시경 (370611-1*****)	지적산업기사	입사(2009.11.12) 변경후: 11명
기 술 자 격	배현 (800414-1*****)	지적산업기사	배 현 (800414-1*****)	지적기사	취득일 : 2007.11.19
보유장비	▷토탈스테이션(3대) · TOPCON GTS-603 (SR1385) · TOPCON GTS-722 (340621) · TOPCON GPT-7002L (EN0089) ▷GPS(4대) · Trimble 5700(0220294369) · Trimble 5700(0220280494) · Trimble 5700(0220292778) · Trimble 5700(0220294082)		▷토탈스테이션(2대 추가등록) · SOKKIA SET-230RK (145013) · SOKKIA SET-230RK (153470) ▷GPS(3대 추가등록) · Trimble 4700(0220229178) · Trimble 4700(0220210567) · Trimble 4700(0220208875)		추가 등록(변경후) · 토탈스테이션:5대 · GPS:7대

충청북도 공고 제2009-846호

충청북도 인터넷디지털 방송사업 위·수탁협약 체결 공고

충청북도 인터넷디지털 방송사업 위·수탁 협약체결 사항을 충청북도 사무의 위탁관리조례 제7조 규정에 의하여 다음과 같이 공고합니다.

2009년 12월 4일
충청북도지사

1. 사업명 : 충청북도인터넷디지털방송사업
2. 협약체결대상
 - 갑 : 충청북도지사
 - 을 : (재)충청북도지식산업진흥원장
3. 협약 체결일 : 2009. 11. 25
4. 위·수탁기간 : 3년(2010. 1. 1. ~ 2012. 12. 31)
5. 주요내용
 - 인터넷디지털방송시스템 구축 및 운영
 - 영상콘텐츠 제작·공급
 - 도정실황 입체적인 영상 홍보
 - 기타 인터넷방송에 필요한 사항 등

충청북도 공고 제2009-848호

박물관 등록 공고

박물관 및 미술관 진흥법 제16조제1항 및 같은 법 시행령 제8조의 규정에 의하여 등록된 박물관을 다음과 같이 공고합니다.

2009년 12월 4일

충청북도지사

○ 박물관 등록

등록번호	등록 년월일	명칭	대표자	소재지	비고
제2009-2호	2009.11.30	농민문학 기념관	이동희	충북 영동군 매곡면 노천리 622-3번지	제2종 박물관

충청북도 공고 제2009-849호

전자이미지관인 등록 공고

충청북도공인조례 제8조 규정에 의거 전자이미지관인을 등록하고 동 조례 제9조에 따라 다음과 같이 공고합니다.

2009년 12월 4일


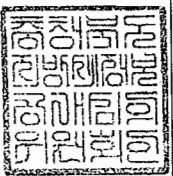
충청북도지사

1. 등록사유

- 『충청북도정보공개심의회』와 『충청북도지방세정보공개심의위원회』 업무의 효율적 운영을 위함.

2. 최초사용일 : 2009. 12. 2.

3. 등록전자이미지 관인 인영

연번	공인명	인영	글씨및규격	공인명	인영	글씨및규격
1	충청북도정보 공개심의회의인		한글전서체 정사각형 (3.6cm×3.6cm)	충청북도지방 세정보공개심 의위원회인		한글전서체 정사각형 (3.6cm×3.6cm)

시군행정

충주시 고시 제2009-115호

충주 도시계획시설(주차장)사업 실시계획인가 고시

충주시 충의동 8번지 일원의 충주 도시계획시설(주차장:노외주차장)사업에 대한 실시계획인가를 위하여 국토의계획및이용에관한법률 제88조 및 같은법 시행령 제97조와 충청북도사무의위임조례 제2조의 규정에 의하여 실시계획을 인가하고, 국토의계획및이용에관한법률 제91조와 같은법 시행령 제100조 및 같은법 시행규칙 제14조의 규정에 의하여 이를 고시합니다.

2009년 12월 4일

충 주 시 장

1.사업시행지의 위치

- 충주시 충의동 8번지 일원

2.사업의 종류 및 명칭

- 종 류 : 도시계획시설사업(체육시설)
- 명 칭 : 충주 도시계획시설(주차장:노외주차장) 조성사업

3.사업면적 또는 규모

- 면 적 : 5,267㎡

4.사업시행자의 성명 및 주소

- 성 명 : 충주시장
- 주 소 : 충북 충주시 으뜸로 40

5.사업의 착수 및 준공예정일

- 실시계획인가일 ~ 2011. 12. 31

6.수용 또는 사용할 토지 또는 건물의 소재지·지번·지목 및 면적, 소유권과 소유권외의 권리의 명세 및 그 소유자·권리자의 성명·주소 : 붙임참조

7.기타 관련서류는 충주시청 지역개발과(850-6113) 및 경제과(850-6012)에 비치하고 있음.

수용 또는 사용할 토지 관계인 조서(1)

일련 번호	소재지		지역	지 적 ㎡	편입면적 ㎡	소유자		관계인		비 고
	동	지번				주소	성명	주소	성명	
1	충의	7	제	4	4		국(재무부)			
2	충의	8	대	2,409	2,409	충주시 충의동 8	충북경제농업 활동조합			
3	충의	9	잡	56	56		충청북도			
4	충의	10	대	440	420		충청북도			
5	충의	11-1	도	274	274		충주시			
6	충의	12	도	22	22		충주시			
7	충의	14	대	866	6		충주시			
8	충의	17	도	153	153		충주시			
9	충의	18	대	1,589	1,589	충의 101	최재성			
						충주시 단월동 219-2	김영봉			
						강원도 원주시 영란동 547 삼성아파트 3-308	정은하			
						충주시 단월동 219-3	김영봉			
						충의 101-26	신홍근			
						서울 양천구 목동 791-4	이정교			
소 계				5,813	4,933					
합 계				5,813	4,933					

수용 또는 사용할 토지 관계인 조서(2)

연번	소재지		지목	지적 ㎡	면적 ㎡	소유자		관계인		비고
	동	지번				주소	성명	주소	성명	
						충주시 교현2동 722-14	김경태			가압류
						충주시 연수동 421-7 유원 하나(아) 5-707	우택원	충주시 홍의동 185	홍인새마을금고	
						충주시 봉방동 60-24	이은상			
						충북 음성군 대소면 오산리 194 동신시원아파트 103	김막계			
						충주시 교현동 613-4	김남순			
						충주시 교현동 613-4	유종철			
						충주시 교현2동 609-29	이재오			
						충주시 홍의동 8-12	진봉희	충주시 홍의동 121-11	충인연합동세마을 금고	
						충주시 단월동 219-2	김영봉			
						충주시 교현2동 602-4	안도성			
						충주시 교현2동 721-23 강성주택 6-101	백용근			
						충주시 홍의동 139-11	신도자			
						충주시 연수동 두진A 102-318	관병기			
	소 계			-						
	합 계			5,813	4,933					

수용 또는 사용할 토지 관계인 조서(3)

일련 번호	소재지		지역	지 적 면 적 ㎡	면 적 ㎡	소유자 주 소	관계인		비 고
	동	지번					주 소	성 명	
						충주시 교현1동 173-1	안관자		
						충주시 연수동 886 연수주공4단지 406-1005	유문성	충주시 홍의동 185	충인새마을금고
						충주시 봉방동 19-17	박희주		
						충주시 교현1동 416-46	김동환		
						충주시 동량면 하천리 224	이상만	충주시 홍의동 185	충인연합새마을 금고
						충주시 성서동 연립 가동 303호	박승호		
						충북 충주시 종인동 136	신현숙		
						충주시 단월동 219-2	김영봉		
						충주시 교현2동 606-7	이병출		
						충주시 봉양동 미림연립가 동 209호	이영호		
						충주시 단월동 219-2	김영봉		
						충주시 홍의동 139	방도영		
						충주시 봉방동 267-4	이순재		
	소 계			-					
	합 계			5,813	4,933				

수용 또는 사용할 토지 관계인 조서(4)

일련 번호	소재지		지목	지 적 면 적 ㎡	편 입 면 적 ㎡	소 유 자		관 계 인		비 고
	동	지번				주 소	성 명	주 소	성 명	
						충주시 교현2동 596-17	이승환			
						청주시 운전동685	박금자			
						충주시 교현2동 634-3	박길례			
						충주시 홍의동 139	방도영			
						충주시 역전동 716-13	지복순			
						충주시 교현동 612-14	서영애			
						충주시 교현동 456-7	황기순			
						충주시 교현2동 636-43	장원남			
						충주시 교현2동 612-9	박병철			
						원주시 태장동 1396-8	연광숙	충주시 홍의동 121-11	충인동새마을금고	
						충주시 교현1동 190-15	이상국			
						증원군 기금면 창동 177	배춘봉			
						충주시 교현2동 635-38	장영숙			
	소 계			-						
	합 계			5.613	4.933					

수용 또는 사용할 토지 관계인 조서(5)

입원번호	소재지		지목	지적 ㎡	면적 ㎡	소유자		관계인		비고
	동	지번				주소	성명	주소	성명	
						충주시 단월동 219-2	김영봉			
						충주시 충의동 101	김창수			
						충주시 단월동 236-1	김영국	충주시 충의동 121-11	충인연합동새마을 금고	
10		충의 18-1	대	185	185	충의 101	최재성			
						충주시 단월동 219-2	김영봉			
						강원도 원주시 명림동 547 삼성아파트 3-308	정은하			
						충주시 단월동 219-3	김영봉			
						충의 101-26	신홍근			
						서울 양천구 목동 791-4	이정교			
						충주시 교현2동 722-14	김경태			가압류
						충주시 연수동 421-7 유원 하나(아) 5-707	우복원	충주시 충의동 185	충인새마을금고	
						충주시 봉방동 60-24	이은상			
						충북 음성군 대소면 오산리 194 동신시원아파트 103	김막례			
	소	계		185	185					
	합	계		5,988	5,118					

수용 또는 사용할 토지 관계인 조서(6)

입원번호	소재지		지목	지적 면적 ㎡	면적 ㎡	소유자		관계인		비고
	동	지번				주소	성명	주소	성명	
						충주시 교현동 613-4	김남순			
						충주시 교현동 613-4	유종철			
						충주시 교현2동 609-29	이재오			
						충주시 종의동 8-12	전봉희	충주시 종의동 121-11		충인연합등세미물 금고
						충주시 단월동 219-2	김영복			
						충주시 교현2동 602-4	안도성			
						충주시 교현2동 721-23 경성주택 6-101	백용근			
						충주시 종의동 139-11	신도자			
						충주시 연수동 두진A 102-318	권병기			
						충주시 교현1동 173-1	안관자			
						충주시 연수동 886 연수주공4단지 406-1005	유운성	충주시 종의동 185		충인세미물금고
						충주시 봉방동 19-17	박희주			
						충주시 교현1동 416-46	김동환			
	소 계			-						
	합 계			5,998	5,118					

수용 또는 사용할 토지 관계인 조서(7)

입력 번호	소재지		지목	지 적 ㎡	면 적 ㎡	소유자		관계인		비 고
	동	지번				주소	성명	주소	성명	
						충주시 동량면 하천리 224	이상안	충주시 홍의동 185	홍인환 홍세마을 금고	
						충주시 경서동 언필길 303호	박승호			
						충북 충주시 종인동 136	신현숙			
						충주시 단월동 219-2	김영봉			
						충주시 교현2동 606-7	이병훈			
						충주시 봉방동 미림언덕가 동 209호	이명호			
						충주시 단월동 219-2	김영봉			
						충주시 홍의동 139	방도영			
						충주시 봉방동 267-4	이순재			
						충주시 교현2동 596-17	이승안			
						청주시 안진동685	박금자			
						충주시 교현2동 634-3	박길래			
						충주시 홍의동 139	방도영			
	소 계			-						
	합 계			5,988	5,118					

수용 또는 사용할 토지 관계인 조서(8)

입원 번호	소재지		지목	지 적 ㎡	편 입 면 적 ㎡	소 유 자		관 계 인		비 고
	동	지번				주 소	성 명	주 소	성 명	
						충주시 역전동 716-13	지복순			
						충주시 교현동 612-14	서영애			
						충주시 교현동 456-7	황기순			
						충주시 교현2동 636-43	장일남			
						충주시 교현2동 612-9	박병철			
						원주시 태강동 1396-8	연광숙	충주시 홍의동 121-11	홍인동새마을금고	
						충주시 교현1동 190-15	이상국			
						충원군 가금면 창동 177	배충봉			
						충주시 교현2동 635-38	강영숙			
						충주시 단월동 219-2	김영봉			
						충주시 홍의동 101	김창수			
						충주시 단월동 236-1	김영국	충주시 홍의동 121-11	홍인동새마을 금고	
11	교현	603-7	도	70	27		충청북도			
소 계				70	27					
합 계				6,068	5,145					

수용 또는 사용할 토지 관계인 조서(9)

일련 번호	소재지		지목	지 적 면 적 ㎡	편 입 면 적 ㎡	소 유 자		관 계 인		비 고
	동	지번				주 소	성 명	주 소	성 명	
12	교현	603-8	도	507	60		충청북도			
13	교현	603-9	도	62	62		충청북도			
소 계				569	122					
합 계				6,637	5,267					

증평군 고시 제2009-66호

증평군관리계획(증평2 일반산업단지) 지형도면고시

증평군 도안면 노암리 일원 증평2 일반산업단지 지구지정(개발계획)이 충청북도 고시 제2009-296(2009.11.20)호로 변경 승인고시됨에 따라 증평 군관리계획 및 제1종 지구단위계획 변경결정 사항에 대하여 토지이용규제 기본법 제8조, 동법시행령 제7조, 국토의 계획 및 이용에 관한 법률 제32조, 동법시행령 제27조 및 충청북도 사무의 위임 조례 제2조의 규정에 의거 지형도면 고시합니다.

2009년 12월 4일
증 평 군 수

1. 군관리계획 결정(변경)에 관한 계획

가. 용도지역

1) 용도지역 결정(변경) 조서

구 분	면 적(m ²)			구성비(%)	비 고
	기정	변경	변경후		
합 계	733,721	-	733,721	100.0	
도시지역	-	증)733,721	733,721	100.0	
관리지역	보전관리지역	1,845	감)1,845	-	
	계획관리지역	536,551	감)536,551	-	
농 립 지 역	195,325	감)195,325	-	-	

2) 용도지역 변경 사유서

도면표시 번 호	위 치	용도지역		면적(m ²)	결정(변경)사유
		기정	변경		
1	증평군 도안면 노암리 산30-3번지 일원	보 전 관리지역	도시지역	1,845	• 증평2 일반산업단지조성을 위한 용도지역변경
2	증평군 도안면 노암리 769번지 일원	계 획 관리지역	도시지역	536,551	• 증평2 일반산업단지조성을 위한 용도지역변경
3	증평군 도안면 노암리 789번지 일원	농 립지역	도시지역	195,325	• 증평2 일반산업단지조성을 위한 용도지역변경

나. 제1종지구단위계획구역

1) 제1종지구단위계획구역 결정(변경) 조서

구분	구역명	위치	면적(m ²)			비고
			기정	변경	변경후	
신설	중평2 일반산업단지 제1종지구단위계획구역	중평군 도안면 노암리 769번지 일원	-	733,721	733,721	

2) 제1종지구단위계획구역 변경 사유서

구분	위치	면적(m ²)	결정(변경) 사유
신설	중평군 도안면 노암리 769번지 일원	733,721	· 산업단지조성사업의 계획적이고 체계적인 조성을 유도하고자 제1종지구단위계획구역으로 결정

2. 주요 기반시설계획

가. 교통시설계획

1) 도로계획(총괄)

구분	합 계			1류			2류			3류		
	노선수	연장 (m)	면적 (m ²)	노선 수	연장 (m)	면적 (m ²)	노선수	연장 (m)	면적 (m ²)	노선수	연장 (m)	면적 (m ²)
합계	9	4,736	78,089	-	-	-	7	3,788	57,659	2	948	20,430
대로	1	772	19,309	-	-	-	-	-	-	1	772	19,309
중로	5	3,745	57,279	-	-	-	5	3,745	57,279	-	-	-
소로	3	219	1,501	-	-	-	2	43	380	1	176	1,121

2) 도로시설 조서

구분	구 모			기능	연장 (m)	기 점	종 점	사용 형태	주 요 경과지	최 초 결정일
	등급	류별	번호 폭원 (m)							
신설	대로	3	1 25	보조간선	772	노암리 857	노암리 606	일반도로		
신설	중로	2	1 15	집산도로	1,450	대로3-1	중로2-2	일반도로		
신설	중로	2	2 15	집산도로	727	대로3-1	중로2-1	일반도로		
신설	중로	2	3 15	집산도로	306	중로2-1	중로2-2	일반도로		
신설	중로	2	4 15	집산도로	1,033	대로3-1	대로3-1	일반도로		
신설	중로	2	5 15	집산도로	229	대로3-1	중로2-4	일반도로		
신설	소로	2	1 8	국지도로	33	대로3-1	노암리 372-1	일반도로		
신설	소로	2	2 8	국지도로	10	중로2-4	유수지①	일반도로		
신설	소로	3	1 6	국지도로	176	중로2-1	수도공급설비①	일반도로		

3) 주차장

구분	도면표시 번호	시설명	위 치	면적(m ²)	최 초 결정일
소계	-	3개소	-	4,232	
신설	1	주차장	도안면 노암리 산40-5번지 일원	1,867	
신설	2	주차장	도안면 노암리 743번지 일원	1,327	
신설	3	주차장	도안면 노암리 782번지 일원	1,038	

나. 용수계획

1) 용수공급계획

구분	용수량(m ³ /일)	수원	비고
계	4,196.0	충주댐계통 광역상수도(D600)에서 분기하여 대상지내 배수지까지 가압 송수하여 공급	
생활용수	410.6		
공업용수	3,785.4		

2) 용수인입시설(단지 외)

구분	도면 표시번호	시설명	위치			연장 (m)	관경 (mm)	최초 결정일
			기점	종점	주요 경과지			
신설	1	송수관로	국도36호선변 충주댐계통광역상수도분기점	배수지	단지내 통과	1,830	400	

3) 수도시설계획

구분	도면 표시번호	시설명	위치	면적(m ²)	최초 결정일
신설	1	배수지	도안면 노암리 산29번지 일원	1,029	

다. 하수처리계획

구분	일최대 오·폐수량(m ³ /일)	비고
합계	2,485.9	증평폐수종말처리시설로 연계처리
생활오수	344.9	
공장폐수	2,141.0	

라. 우수처리계획

구분	도면 표시번호	시설명	위치	면적(m ²)	최초 결정일
신설	1	유수지	도안면 노암리 606번지 일원	4,239	

마. 전력공급계획

구분	전력수요(MWh/년)	공급처	비고
합계	113,820	증평변전소를 이용하여 공급	
지공 시설 및 용지	1,738		
산업용지	112,082		

바. 통신시설계획

구분	수요량(회선)	공급처	비고
합계	461	KT 증평지사	
산업용지	391		
공공지원 시설용지	61		
공공지원 시설용지	9		

사. 에너지공급계획

구분	연료수요량 (Gcal/년)	비고
합계	98,415	경쟁력 제고와 주변지역의 환경영향을 고려 청정연료원 사용
산업용지	98,003	
지원시설용지	412	

아. 폐기물처리계획

1) 폐기물처리계획

구분	사업장 폐기물 발생량 (톤/일)				재활용 제외량 (톤/년)	재활용 발생량 (톤/년)
	가연성	불연성	재활용	계 (재활용 제외)		
합계	5.20	4.80	23.19	33.19	10.00	3,003.14
배출시설계	1.63	3.37	15.02	20.02	5.00	1,501.62
지정	3.57	1.43	8.17	13.17	5.00	1,501.52

자. 공원·녹지계획

1) 공원녹지 총괄

구분	개소	면적(m ²)	비고
합계	5	107,785	
근린공원	1	16,449	
어린이공원	1	2,041	
완충녹지	3	89,295	

2) 공원계획

구분	도시번호	공원명	시설의분	위치	면적(m ²)	최결정일
소계	-	2개소	-	-	18,490	
신설	1	공원	근린공원	도안면 노암리 746번지 일원	16,449	
신설	2	공원	어린이공원	도안면 노암리 373번지 일원	2,041	

3) 녹지계획

구분	도시번호	시설명	시설의분	위치	면적(m ²)	최결정일
소계	-	3개소	-	-	89,295	
신설	1	녹지	완충녹지	도안면 노암리 759-1번지 일원	52,726	
신설	2	녹지	완충녹지	도안면 노암리 산47번지 일원	32,767	
신설	3	녹지	완충녹지	도안면 노암리 산35-1번지 일원	3,802	

3. 군관리계획(중평2 일반산업단지) 지형도면승인고시도 : 실음생략

4. 관계도서를 중평군청 도시교통과(☎835-3912) 및 경제과(☎835-4032)에 비치하고 일반인에게 보입니다.

진천군 고시 제2009-72호

군계획시설(체육시설,교통시설)사업 실시계획(변경)인가고시

진천군 백곡면 갈월리 산22-1번지 일원의 진천 군계획시설(체육시설:골프장, 교통 시설:도로)사업에 대하여 국토의 계획 및 이용에 관한 법률 제88조 및 같은 법 시행령 제97조와 충청북도 사무위임조례 제2조의 규정에 의하여 실시계획변경을 인가 하고 같은법 제91조와 시행령 제100조의 규정에 의하여 아래와 같이 고시합니다.

2009년 12월 4일
진 천 군 수

1. 실시계획변경인가 내용

가. 사업시행지의 위치(변경없음)

○ 위 치 : 진천군 백곡면 갈월리 산22-1번지 일원

나. 사업의 종류 및 명칭(변경없음)

○ 종 류 : 군계획시설(체육시설:골프장, 교통시설:도로)

○ 명 칭 : 진천히든밸리 정규대중골프장 18홀 조성공사

다. 사업시행의 면적 또는 규모(토지이용계획)

용도구분	규 모	부지면적(m ²)			비 율(%)		비고		
		기정	변경	변경후	기정	변경후			
체육 시설	코스시설	72과, 6,611m → 72과, 6,669m	387,528	증9,248	396,776	39.61	40.56		
	건축시설	클럽 하우스, 티하우스, 관리동, 경비실, 기숙사 등	15,564	-	15,564	1.60	1.60		
	공공시설	진입도로, 카트로, 주차장, 배수지, 연못 등	112,730	증1,718	114,448	11.51	11.68		
	녹지시설	원형보전녹지		256,677	감9,736	246,941	26.24	25.24	
		조 성 녹 지		205,848	감1,230	205,618	21.04	20.92	
		소 계		462,525	감10,966	451,559	47.28	46.16	
계		978,347	-	978,347	100.00	100.00			
교통 시설	진입도로 (소로21)		6,568	-	6,568				
합 계			984,915		984,915	100.00	100.00		

라. 사업시행자의 주소 및 성명

○ 주 소 : 충북 진천군 백곡면 갈월리 산29-1

○ 성 명 : 주식회사 아름다운 대표 정현숙

마. 사업의 착수 및 준공예정일

○ 기 간 : 실시계획 변경인가일로부터 ~ 2010년 12월

사. 수용 또는 사용할 토지 또는 건물의 소재지·지번·지목 및 면적, 소유권과 소유권 외의 권리의 명세 및 그 소유자·권리자의 성명·주소(변경없음)

2. 관계도서를 진천군청 지역개발과(☎539-3702)에 비치하고 있으며, 이해 관계인에게 보입니다.

기 타

충청북도교육청 공고 제2009-323호

**충청북도교육위원회 및 교육감 소속 지방공무원 보직관리규정
개정에 따른 입법예고**

충청북도교육위원회 및 교육감 소속 지방공무원 보직관리규정을 개정함에 있어 그 취지와 주요내용을 미리 알려 도민 여러 분의 의견을 듣고자 다음과 같이 공고합니다.

2009년 12월 4일
충청북도교육감

1. 훈령명

- 충청북도교육위원회 및 교육감 소속 지방공무원 보직관리규정

2. 제정(또는 개정·폐지) 취지 또는 이유

- 상위 법령의 규정에 따라 훈령 명칭을 개정하고, 학교자율화 추진 방안에 따라 교장초빙제를 시행하는 학교장에게 지방공무원의 전보를 요청할 수 있는 조항을 신설하며, 신규 임용 조리실무원의 3식 기관 우선 배치와 다수 공무원이 기피하는 기관 근무자의 유예 근거를 마련하고자 함

3. 주요내용

- 가. 상위 법령의 규정에 따라 훈령 명칭을 「충청북도교육위원회 및 교육감 소속 지방공무원 보직관리기준」으로 개정
- 나. 학교자율화 추진 3단계 방안에 따라 교장초빙제 시행 학교에 한하여 학교장이 지방공무원의 전보를 요청할 수 있는 조항 신설
- 다. 조리 직렬 신규 임용자의 경우 단독배치에 따른 고충 해소를 위하여 3식 기관에 우선 임용하여 업무능력을 배양할 수 있도록 3식 기관 전입 순위 중 제 2순위에 ‘신규 임용자’를 신설

라. 다른 시도 및 특수지 등 다수의 공무원이 기피하는 기관 근무자 중 본인 희망시 계속하여 전보를 유예할 수 있는 규정 신설

마. 기타 알기 쉬운 법령 만들기 정비 기준에 따른 용어(어구) 등 정비

4. 의견제출

이 훈령안에 대하여 의견이 있는 단체 또는 개인은 2009년 12월 24일(목)까지 다음 사항을 기재한 의견서(A4용지를 세로로 작성)를 충청북도교육감(참조 총무과장)에게 제출하여 주시기 바랍니다. (전화 043-290-2514 / 팩스 043-290 /2743)

- 1) 예고사항에 대한 항목별 의견(찬·반 여부와 그 이유)
- 2) 성명(단체의 경우 단체명과 대표자 명), 주소, 전화번호
- 3) 기타 참고 사항

※ 기타 자세한 내용은 충청북도교육청 홈페이지(<http://www.cbe.go.kr> / 정보마당 / 행정절차제도 / 입법예고)를 참조하시기 바랍니다.

충청북도교육청 공고 제2009-325호

충청북도교육청대안학교설립운영위원회 구성 및 운영에 관한 규칙 일부개정규칙(안) 입법예고

「충청북도교육청대안학교설립운영위원회 구성 및 운영에 관한 규칙」을 일부 개정함에 있어 그 개정 이유와 주요 내용을 도민에게 미리 알려 이에 대한 의견을 듣고자 행정절차법 제41조 규정에 의하여 다음과 같이 공고합니다.

2009년 12월 4일

충청북도교육감

1. 개정이유

2009.11.5.자 「대안학교의 설립·운영에 관한 규정」의 개정(대통령령 제21809호)으로 대안학교설립운영위원회의 심의 사항이 일부 변경되어 이를 반영하고, 알기 쉬운 법령 만들기 정비 기준에 따라 용어 등을 도민이 이해하기 쉽게 정비하려는 것임.

2. 주요내용

가. 법제 형식에 맞도록 제명을 수정

(충청북도교육청대안학교설립운영위원회 → 충청북도대안학교설립운영위원회)

나. 대안학교의 교육과정 운영계획 및 학력인정 사항을 대안학교 설립·운영위원회에서 심의할 수 있도록 위원회 기능을 수정

(안 제2조)

1) 개정 전 대통령령 및 현행 규칙에는 학교설립과 별도로 '학력이 인정되는 대안학교의 지정에 관한 사항'을 심의하도록 되어 있어 학교설립과 학력인정 시점에 논란이 있었음.

2) 학교설립과 별개로 학력인정 학교를 지정하였던 혼란이 해소되고 학생들이 인가된 대안학교를 선택할 때 학력인정 여부를 명확하게 확인할 수 있는 등 투명성이 제고될 것으로 기대

다. 알기 쉬운 법령 만들기 정비 기준에 따라 용어 등을 정비 (안 제1조 내지 제9조)

3. 의견제출

이 개정규칙(안)에 대하여 의견이 있는 단체 또는 개인은 2009년 12월 24일까지 다음사항을 기재한 의견서를 충청북도교육감에게 제출해 주시기 바랍니다.

가. 입법예고 사항에 관한 항목별 의견(찬·반 의견과 그 이유)

나. 성명(법인 기타 단체인 경우에는 명칭과 대표자), 주소 및 전화번호

다. 제출하는 곳 : 충청북도교육청 행정예산과

○ 전화 : 043-290-2563 FAX : 043-290-2743)

○ 주소 : (361-703) 충북 청주시 흥덕구 청남로 516

충청북도교육청 행정예산과

라. 입법예고 사항은 충청북도교육청 홈페이지 (<http://www.cbe.go.kr/>) "공지사항" 게시판에도 게재하였음.

충청북도 교육규칙 제 호

충청북도교육청대안학교설립운영위원회 구성 및 운영에 관한 규칙 일부개정규칙안

충청북도교육청대안학교설립운영위원회 구성 및 운영에 관한 규칙 일부를 다음과 같이 개정한다.

제명 “충청북도교육청대안학교설립운영위원회 구성 및 운영에 관한 규칙”을 “충청북도대안학교설립운영위원회 구성·운영에 관한 규칙”으로 한다.

제1조부터 제9조까지를 각각 다음과 같이 한다.

제1조(목적) 이 규칙은 「대안학교의 설립·운영에 관한 규정」 제5조에 따라 충청북도교육감 소속으로 충청북도대안학교설립운영위원회를 두고 그 구성·운영에 필요한 사항을 규정함을 목적으로 한다.

제2조(기능) 충청북도대안학교설립운영위원회(이하 "위원회"라 한다)는 다음 각 호의 사항을 심의한다.

1. 대안학교의 설립인가·변경인가 및 인가취소에 관한 사항
2. 대안학교의 교육과정 운영 및 인정학력에 관한 사항
3. 대안학교의 평가 및 운영 등에 관한 사항
4. 그 밖에 충청북도교육감(이하 “교육감”이라 한다)이 필요하다고 인정하는 사항

제3조(구성) ① 위원회는 위원장 1명과 부위원장 1명을 포함한 9명 이내의 위원으로 구성하되, 대안교육관련 전문가가 과반수가 되도록 하여야 한다.

② 위원회의 위원장은 부교육감이 되고, 부위원장은 위원 중에서 호선하며, 위원은 당연직 위원과 위촉 위원으로 구성한다.

③ 당연직 위원은 기획관리국장, 중등교육과장, 행정예산과장으로 한다.

④ 위촉 위원은 대안교육관련 전문가로 다음 각 호의 어느 하나에 해당하는 사람 중에서 교육감이 위촉한다.

1. 대안교육 관련 석·박사학위 논문 소지자
2. 대안교육 특성화학교 근무경력 5년 이상인 자
3. 대안교육 관련 논문 2회 이상 학술지 기고 및 2회 이상 국가 또는 지방자치 단체의 정책연구 참여자
4. 국가 또는 지방 행정기관에서 대안교육 관련업무 경력 2년 이상인 자
5. 대안교육 관련 기관·단체에서 5년 이상 근무한 자
6. 그 밖의 대안교육 관련분야에 풍부한 경험과 식견을 갖춘 자

제4조(위원의 임기) ① 위촉위원의 임기는 2년으로 하되, 한 차례만 연임할 수 있다.

② 위촉위원의 사임 등으로 인하여 새로 위촉된위원의 임기는 전임위원 임기의 남은 기간으로 한다.

제5조(위원장의 직무) ① 위원장은 위원회를 대표하고, 위원회의 업무를 총괄한다.

② 위원장이 부득이한 사유로 직무를 수행할 수 없을 때에는 부위원장이 그 직무를 대행한다.

제6조(회의) ① 위원장은 위원회의 회의를 소집하고 그 의장이 된다.

② 위원회의 회의는 재적위원 과반수의 출석으로 개의하고, 출석위원 과반수의 찬성으로 의결한다.

③ 위원장은 필요하다고 인정할 경우에는 서면으로 심의할 수 있다.

제7조(간사) ① 위원회에 위원회의 사무를 처리할 간사를 둔다.

② 간사는 담당 장학관 또는 사무관으로 한다.

제8조(의견청취) 위원회는 심의 또는 자문을 위하여 필요하다고 인정하는 때에는 현장조사를 하거나, 관계 공무원, 해당되는 학교 관계자 및 그 밖의 관계 전문가 등으로부터 의견을 청취할 수 있다.

제9조(운영세칙) 이 규칙에서 규정한 것 외에 위원회의 운영에 필요한 사항은 위원회의 의결을 거쳐 위원장이 정한다.

별지 서식을 삭제한다.

부칙

이 규칙은 공포한 날부터 시행한다.

신 · 구조문대비표

현 행	개 정 안
<p style="text-align: center;">충청북도교육청대안학교설립운영위원회 구성 및 운영에 관한 규칙</p> <p>제1조(목적) 이 규칙은 「대안학교의 설립·운영에 관한 규정」 제5조의 규정에 의하여 충청북도교육청대안학교설립운영위원회(이하 "위원회"라 한다)의 구성 및 운영에 관하여 필요한 사항을 규정함을 목적으로 한다.</p> <p>제2조(기능) 위원회는 다음 각 호의 사항을 심의한다.</p> <ol style="list-style-type: none"> 1. 대안학교의 설립인가·변경인가 및 인가 취소에 관한 사항 2. 학력이 인정되는 대안학교의 지정에 관한 사항 3. 대안학교의 평가 및 운영 등에 관한 사항 4. 그 밖에 충청북도교육감(이하 "교육감"이라 한다)이 필요하다고 인정하는 사항 <p>제3조(구성) ① 위원회는 위원장 1인, 부위원장 1인을 포함한 9인의 위원으로 구성하되, 대안교육 전문가가 과반수가 되도록 하여야 한다.</p> <p>② 위원회의 위원장은 부교육감을 당연직으로 하며, 부위원장은 위원 중에서 호선한다.</p> <p>③ 당연직위원은 기획관리국장, 중등교육과장, 행정예산과장으로 한다.</p> <p>④ 위촉직위원은 대안교육 관련 전문가로 다음 각 호의 어느 하나에 해당하는 자 중에서 교육감이 별지 서식의 위촉장을 교부하여 위촉한다.</p> <ol style="list-style-type: none"> 1. 대안교육 관련 석·박사학위 논문 소지자 2. 대안교육 특성화학교 근무경력 5년 이상인 자 3. 대안교육 관련 논문 2회 이상 학술지 기고 및 2회 이상 국가 또는 지방자치단체의 정책연구 참여자 4. 국가 또는 지방 행정기관에서 대안교육 관련 업무 경력 2년 이상인 자 	<p style="text-align: center;">충청북도대안학교설립운영위원회 구성·운영에 관한 규칙</p> <p>제1조(목적) 이 규칙은 「대안학교의 설립·운영에 관한 규정」 제5조에 따라 충청북도교육감 소속으로 충청북도대안학교설립운영위원회를 두고 그 구성·운영에 필요한 사항을 규정함을 목적으로 한다.</p> <p>제2조(기능) 충청북도대안학교설립운영위원회(이하 "위원회"라 한다)는 다음 각 호의 사항을 심의한다.</p> <ol style="list-style-type: none"> 1. 대안학교의 설립인가·변경인가 및 인가 취소에 관한 사항 2. 대안학교의 교육과정 운영 및 인정학력에 관한 사항 3. 대안학교의 평가 및 운영 등에 관한 사항 4. 그 밖에 충청북도교육감(이하 "교육감"이라 한다)이 필요하다고 인정하는 사항 <p>제3조(구성) ① 위원회는 위원장 1명과 부위원장 1명을 포함한 9명 이내의 위원으로 구성하되, 대안교육관련 전문가가 과반수가 되도록 하여야 한다.</p> <p>② 위원회의 위원장은 부교육감이 되고, 부위원장은 위원 중에서 호선하며, 위원은 당연직 위원과 위촉 위원으로 구성한다.</p> <p>③ 당연직 위원은 기획관리국장, 중등교육과장, 행정예산과장으로 한다.</p> <p>④ 위촉 위원은 대안교육관련 전문가로 다음 각 호의 어느 하나에 해당하는 사람 중에서 교육감이 위촉한다.</p> <ol style="list-style-type: none"> 1. 대안교육 관련 석·박사학위 논문 소지자 2. 대안교육 특성화학교 근무경력 5년 이상인 자 3. 대안교육 관련 논문 2회 이상 학술지 기고 및 2회 이상 국가 또는 지방자치단체의 정책연구 참여자 4. 국가 또는 지방 행정기관에서 대안교육 관련 업무 경력 2년 이상인 자