

Prontuario de información geográfica municipal de los Estados Unidos Mexicanos

Salvador Alvarado, Sinaloa
Clave geoestadística 25015

2009

Prontuario de información geográfica municipal de los Estados Unidos Mexicanos

Salvador Alvarado, Sinaloa

Ubicación geográfica

Coordenadas	Entre los paralelos 25° 08' y 25° 37' de latitud norte; los meridianos 107° 52' y 108° 19' de longitud oeste; altitud entre 10 y 700 m.
Colindancias	Colinda al norte con los municipios de Guasave, Sinaloa y Mocorito; al este con el municipio de Mocorito; al sur con el Municipio de Mocorito y Angostura; al oeste con los municipios de Angostura y Guasave.
Otros datos	Ocupa el 1.39% de la superficie del estado. Cuenta con 173 localidades y una población total de 76 537 habitantes. http://mapserver.inegi.org.mx/mgn2k/ ; 25 de octubre de 2009.

Fisiografía

Provincia	Llanura Costera del Pacífico (96.35%), Sierra Madre Occidental (3.65%)
Subprovincia	Llanura Costera y Deltas de Sonora y Sinaloa (94.04%), Pie de la Sierra (3.65%), No aplicable (2.31%).
Sistema de topofomas	Llanura costera (93.89%), Sierra baja con lomerío (3.65%), Llanura costera con ciénegas salina (0.15%) y No aplicable (2.31%)

Clima

Rango de temperatura	22 - 26°C
Rango de precipitación	400-800 mm
Clima	Semiseco muy cálido y cálido (66.47%), seco muy cálido y cálido (7.92%)

Geología

Periodo	Cuaternario (54.86%), Neógeno (27.72%), Paleógeno (8.43%), Terciario (5.35%), Cretácico (0.34%) y No aplicable (3.30%)
Roca	Suelo: aluvial (53.44), lacustre (0.02%) Sedimentaria: arenisca-conglomerado (25.47%), conglomerado (0.31%) Ígnea extrusiva: andesita (8.43%), toba ácida (5.89%), brecha volcánica básica (1.21%), basalto (1.0%), toba ácida-brecha volcánica ácida (0.59%) Ígnea intrusiva: granodiorita (0.34%) y No aplicable (3.30%)
Sitios de interés	No disponibles

Edafología

Suelo dominante	Vertisol (77.31%), Leptosol (10.44%), Phaeozem (3.82%), Regosol (3.74%), Solonchak (0.67%)
-----------------	--

Hidrografía

Región hidrológica	Sinaloa (100%)
Cuenca	Mocorito (100%)
Subcuenca	R. Mocorito (427.0%), A. Mezquitillo (36.90%), B. Santa María (5.59%) y Pericos (1.74%)
Corrientes de agua	Perennes: Évora, Palmarito Intermitentes: Capomos, Carricitos, El Álamo, El Gato, El Huizache, El Malinal, El Palmerito, El Piojal, El Potrerillo, El Rincón, El Salado, Gato de los Gallardos, Higuera, La Caña, Las Juntas, Los Bonetes, Seco. Canales: Acatita, Bacayahuetto, El Gato, Humaya, La Cabaña, La Esperanza, La Nachi, Los Braciles, Palmitas, Principal Humaya, Reforma y Santa Rita.
Cuerpos de agua	Perennes: P. Eustaquio Buena (1.54%)

**Prontuario de información geográfica municipal de los Estados Unidos Mexicanos
Salvador Alvarado, Sinaloa.**

Uso del suelo y vegetación

Uso del suelo	Agricultura (78.89%) y zonas urbanas (2.35%)
Vegetación	Selva (15.11%), matorral (1.92%), No Aplicable (1.73%)

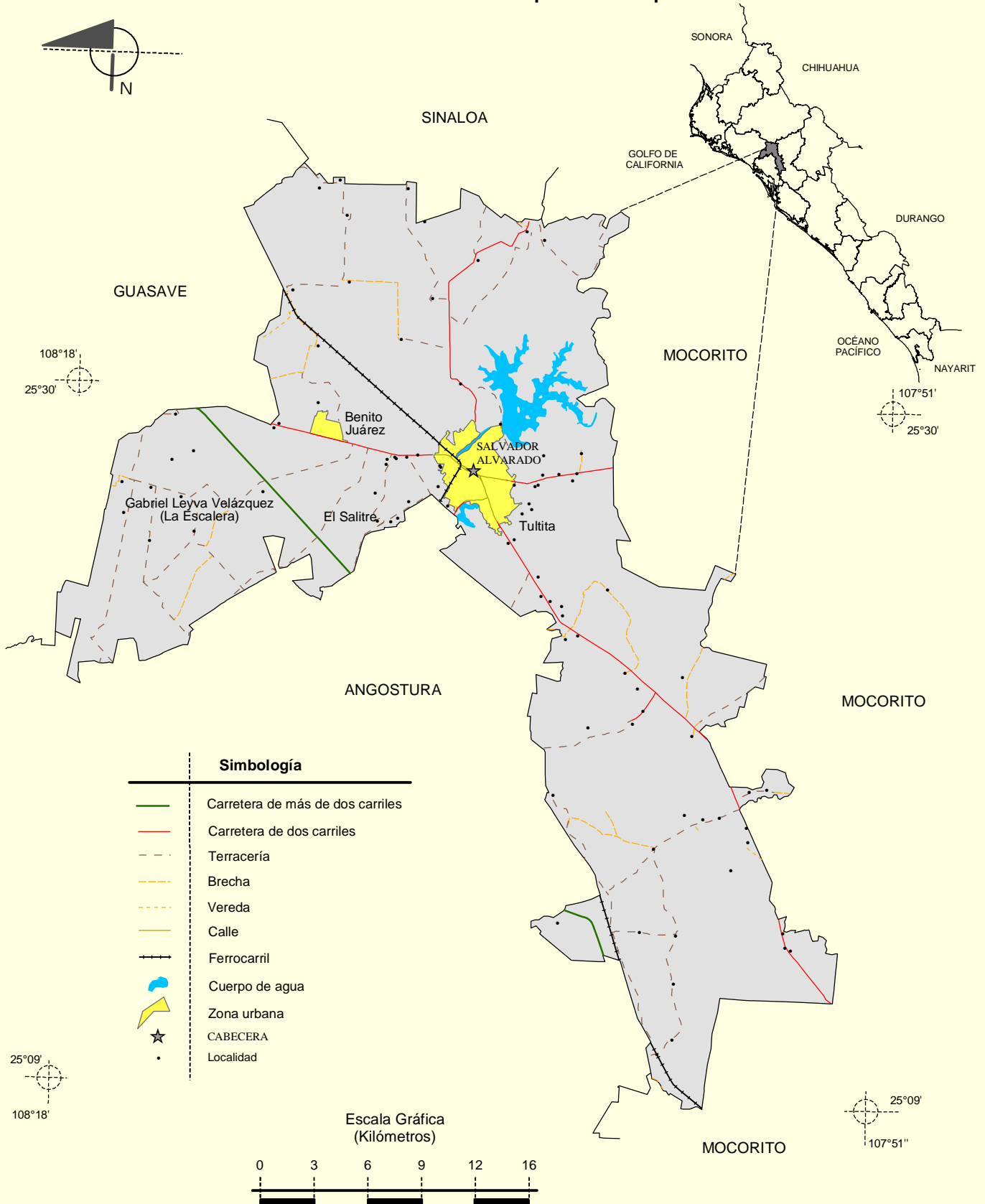
Uso potencial de la tierra

Agrícola	Para la agricultura mecanizada continua (84.12%) No apta para la agricultura (15.88%)
Pecuario	Para el desarrollo de praderas cultivadas actualmente en uso agrícola (79.30%) Para el desarrollo de praderas cultivadas con vegetación diferente al pastizal (4.82%) Para el aprovechamiento de la vegetación natural únicamente por el ganado caprino (13.60%) Para el aprovechamiento de la vegetación natural diferente al pastizal (0.59%) No apta para el aprovechamiento pecuario (1.70%)

Zona urbana

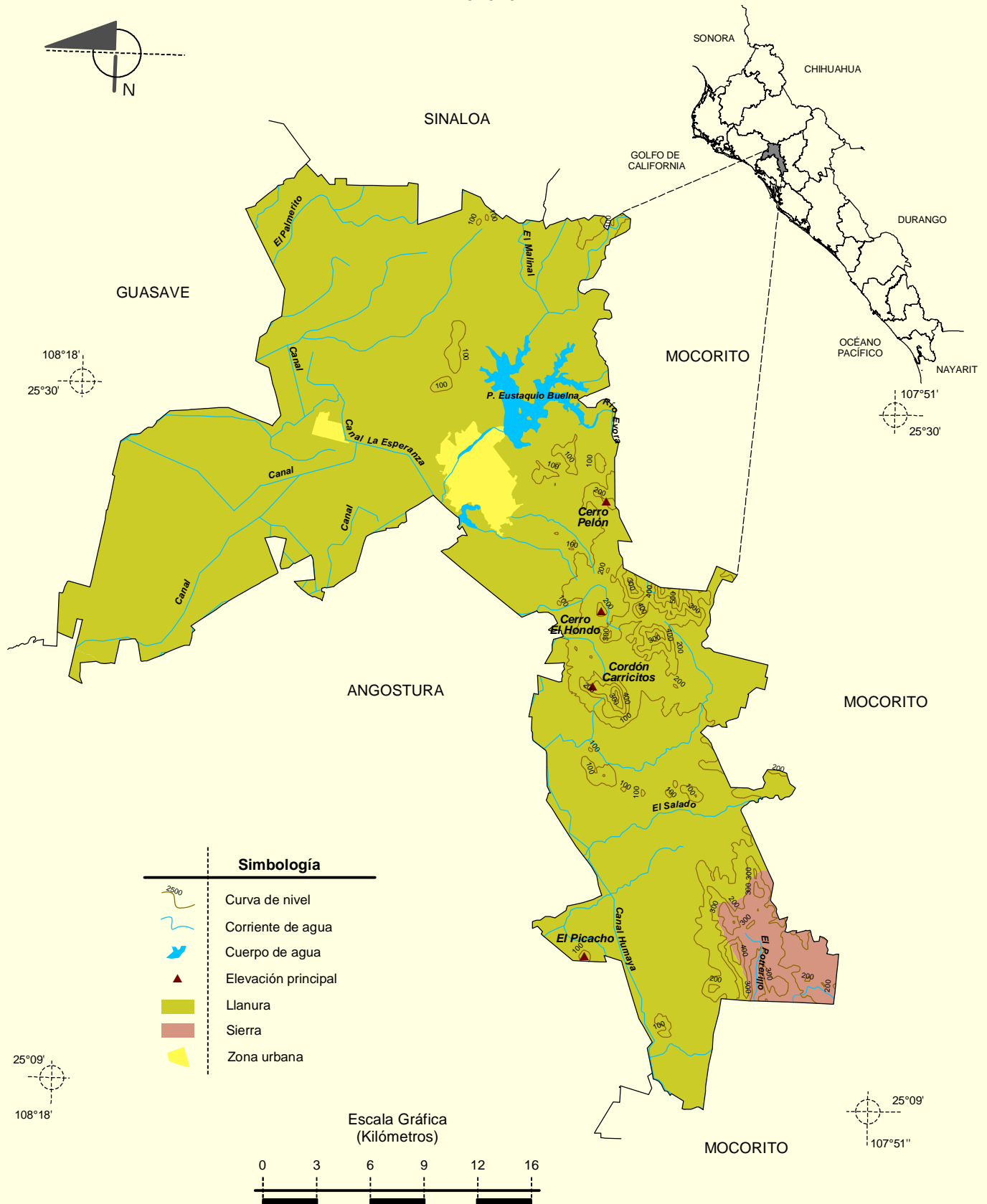
Las zonas urbanas están creciendo sobre suelos del Cuaternario, rocas sedimentarias del Neógeno y rocas extrusivas del Paleogéno, en llanura costera; sobre áreas donde originalmente había suelos denominados Vertisol; tienen clima seco muy cálido y cálido y semiseco muy cálido y cálido y están creciendo sobre terrenos previamente ocupados por agricultura.
--

Localidades e Infraestructura para el Transporte

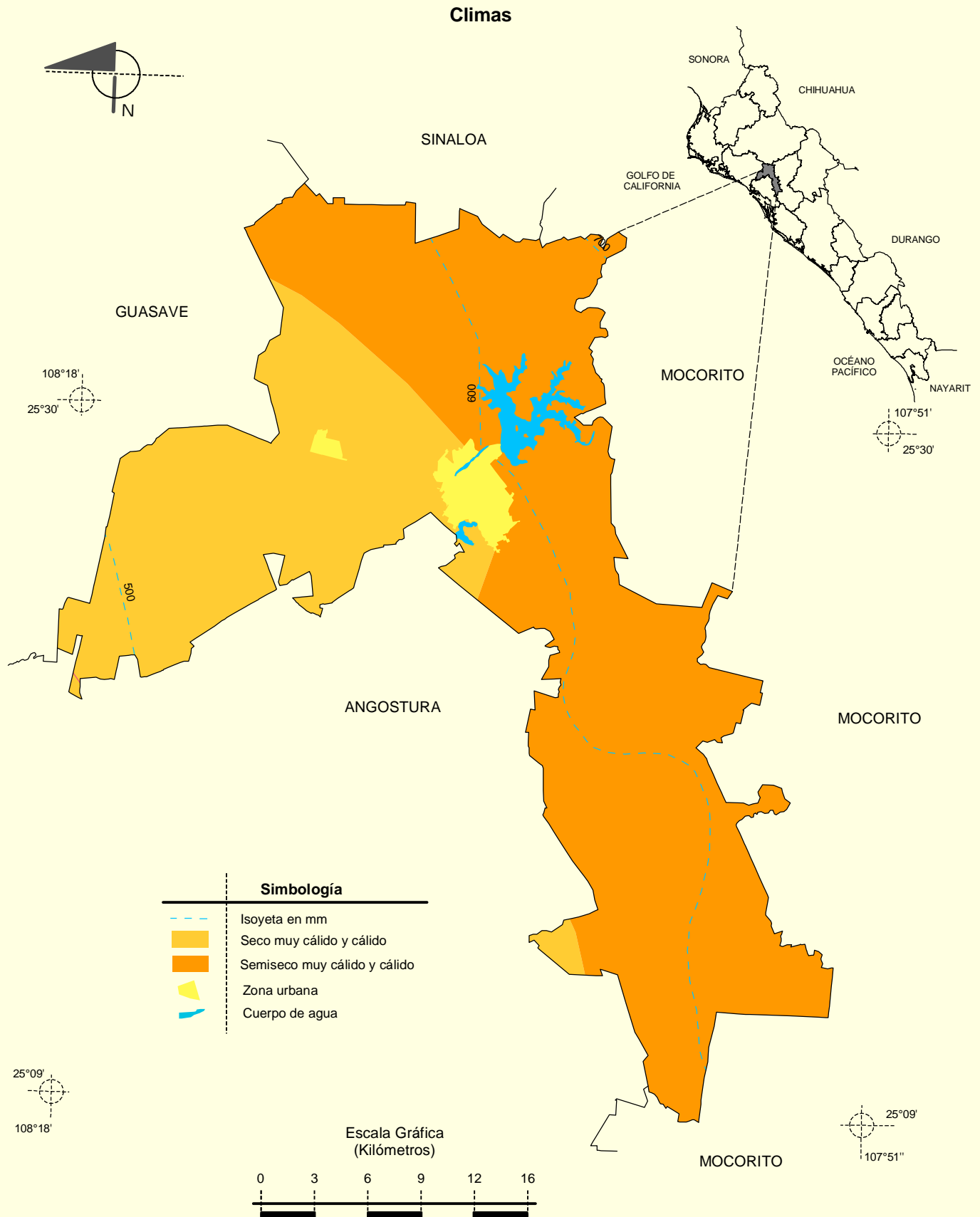


Fuente: INEGI. Marco Geoestadístico Municipal 2005, versión 3.1.
 INEGI. Información Topográfica Digital Escala 1:250 000 serie II y serie III.

Relieve



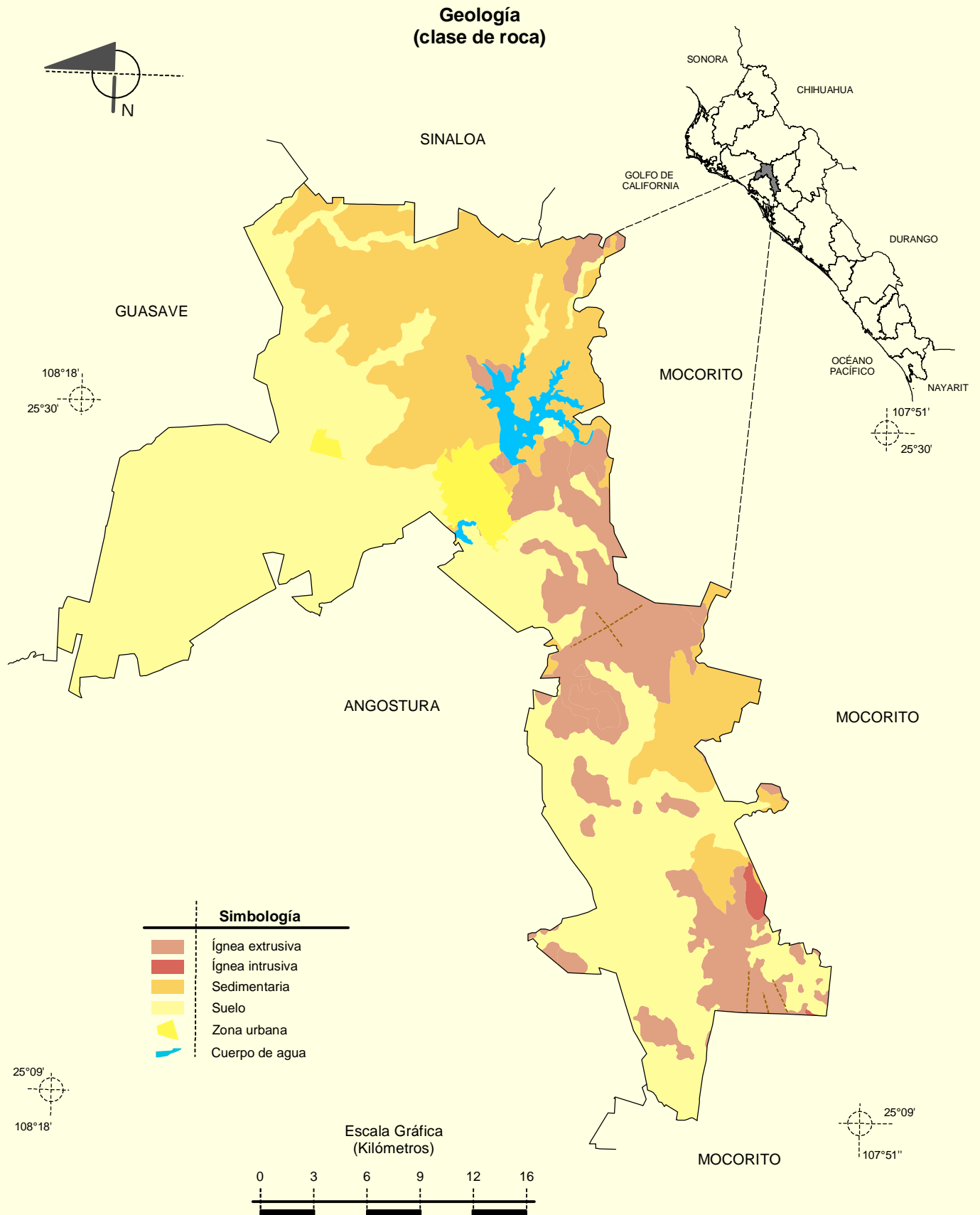
Fuente: INEGI. Marco Geoestadístico Municipal 2005, versión 3.1.
 INEGI. Información Topográfica Digital Escala 1:250 000 serie II.
 INEGI. Continuo Nacional del Conjunto de Datos Geográficos de la Carta Fisiográfica 1:1 000 000, serie I.
 INEGI-CONAGUA. 2007. Mapa de la Red Hidrográfica Digital de México escala 1:250 000. México.



Fuente: INEGI. Marco Geoestadístico Municipal 2005, versión 3.1.

INEGI. Continuo Nacional del Conjunto de Datos Geográficos de las Cartas de Climas, Precipitación Total Anual y Temperatura Media Anual 1:1 000 000, serie I.

INEGI. Información Topográfica Digital Escala 1:250 000 serie II.

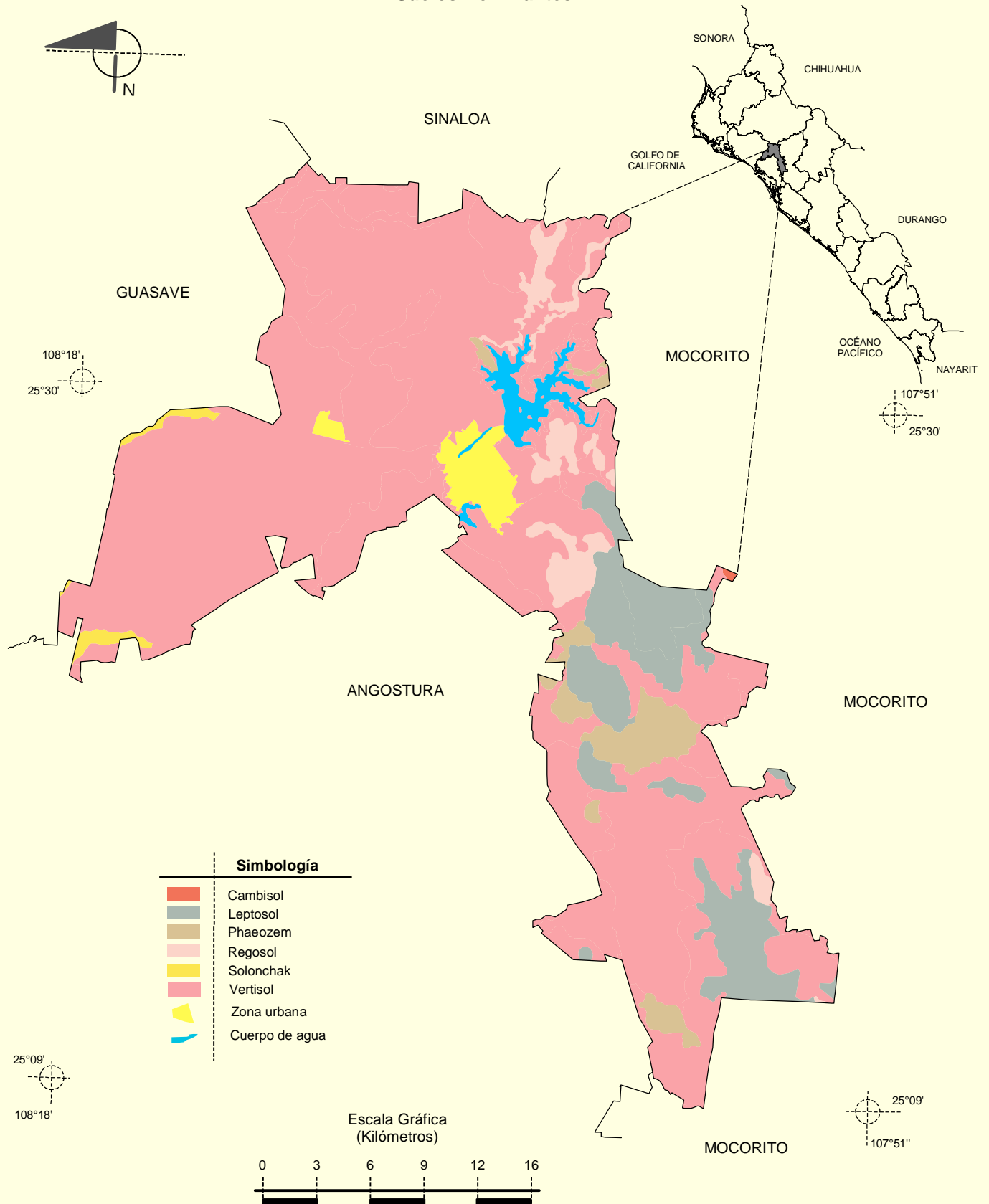


Fuente: INEGI. Marco Geoestadístico Municipal 2005, versión 3.1.

INEGI. Continuo Nacional del Conjunto de Datos Geográficos de la Carta Geológica 1:250 000, serie I.

INEGI. Información Topográfica Digital Escala 1:250 000 serie II.

Suelos Dominantes

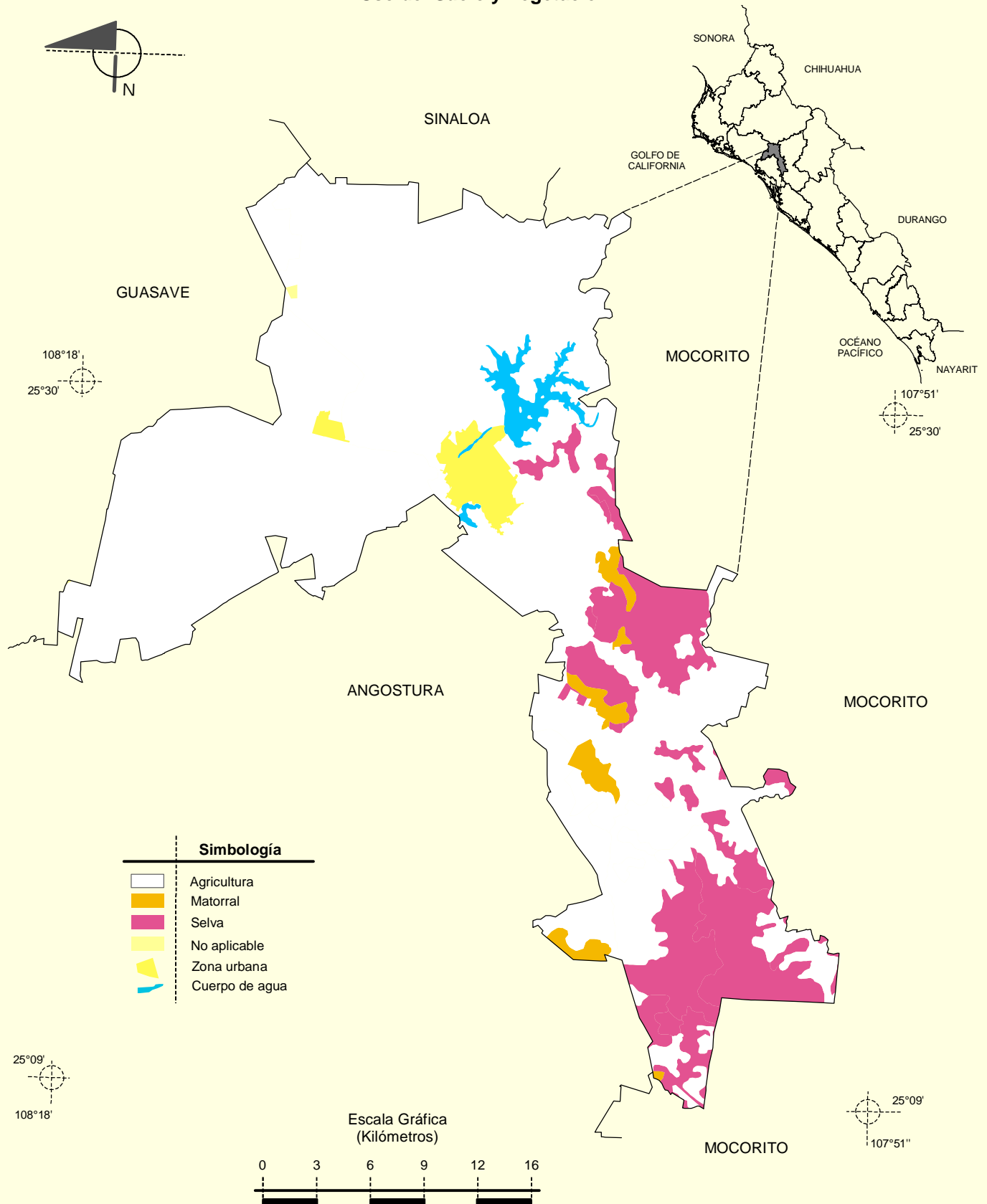


Fuente: INEGI. Marco Geoestadístico Municipal 2005, versión 3.1.

INEGI. Conjunto de Datos Vectorial Edafológico, Escala 1:250 000, Serie II (Continuo Nacional).

INEGI. Información Topográfica Digital Escala 1:250 000, serie II.

Uso del Suelo y Vegetación



Fuente: INEGI. Marco Geoestadístico Municipal 2005, versión 3.1.

INEGI. Conjunto de Datos Vectoriales de Uso del Suelo y Vegetación Serie III Escala 1:250 000.

INEGI. Información Topográfica Digital Escala 1:250 000 serie II.