

Prontuario de información geográfica municipal de los Estados Unidos Mexicanos

Santiago Ixcuintla, Nayarit
Clave geoestadística 18015

2009

Prontuario de información geográfica municipal de los Estados Unidos Mexicanos
Santiago Ixcuintla, Nayarit

Ubicación geográfica

Coordenadas	Entre los paralelos 21°37' y 22°18' de latitud norte; los meridianos 104°54' y 105°40' de longitud oeste; altitud entre 0 y 800 m.
Colindancias	Colinda al norte con los municipios de Tecuala, Rosamorada, Tuxpan y Ruíz; al este con los municipios de Ruíz, Del Nayar y Tepic; al sur con los municipios de Tepic, San Blas y el Océano Pacífico; al oeste con el Océano Pacífico y el municipio de Tecuala.
Otros datos	Ocupa el 6.37% de la superficie del estado. Cuenta con 127 localidades y una población total de 84 314 habitantes. http://mapserver.inegi.org.mx/mgn2k/ ; 10 de septiembre de 2009.

Fisiografía

Provincia	Llanura Costera del Pacífico (80.21%), Sierra Madre Occidental (14.55%) y Eje Neovolcánico (5.24%)
Subprovincia	Delta del Río Grande de Santiago (80.21%), Pie de la Sierra (10.39%), Sierras Neovolcánicas Nayaritas (5.24%) y Mesetas y Cañadas del Sur (4.16%)
Sistema de topofomas	Llanura deltaica (33.28%), Llanura costera con lagunas costeras salina (20.76%), Llanura costera con ciénagas (17.32%), Lomerío con llanuras (7.50%), Sierra alta con cañadas (4.16%), Llanura aluvial con lomerío (2.88%), Valle de laderas tendidas (2.35%), Sierra volcánica de laderas tendidas con lomerío (1.87%), Llanura de barreras inundable (1.86%), y Valle de laderas escarpadas con lomerío (1.02%)

Clima

Rango de temperatura	22 – 28°C
Rango de precipitación	1 000 – 2 500 mm
Clima	Cálido subhúmedo con lluvias en verano, de humedad media (72.79%), cálido subhúmedo con lluvias en verano, de mayor humedad (25.83%), cálido subhúmedo con lluvias en verano, de menor humedad (1.32%) y cálido húmedo con abundantes lluvias en verano (0.06%)

Geología

Periodo	Cuaternario (75.81%), Terciario (14.04%), Plioceno-Cuaternario (2.17%) Neógeno (2.04%) y Paleógeno (0.11%)
Roca	Ígnea extrusiva: riolita-toba ácida (12.35%), basalto (2.17%), toba ácida (1.69%) y andesita (0.11%) Sedimentaria: conglomerado (2.04%) Suelo: aluvial (29.92%), litoral (25.32%), palustre (19.90%) y residual (0.67%)
Sitios de interés	Banco de material: relleno

Edafología

Suelo dominante	Solonchak (32.83%), Cambisol (18.63%), Fluvisol (12.64%), Arenosol (7.69%), Phaeozem (6.47%), Umbrisol (4.88%), Vertisol (3.24%), Luvisol (2.31%), Acrisol (1.96%), Nitisol (1.73%), Leptosol (1.3%) y Gleysol (0.08%)
-----------------	--

Hidrografía

Región hidrológica	Presidio-San Pedro (58.35%), Lerma-Santiago (33.19%) y Huicicila (8.46%)
Cuenca	Santiago-Aguamilpa (33.2%), R. San Pedro (29.92%), R. Acaponeta (28.33%) y Huicicila-San Blas (8.46%)
Subcuenca	R. Huaynamota-Océano (33.18%), R. San Pedro (29.92%), El Palote-Higueras (28.33%), R. San Blas (8.46%) y R. Tepic (0.11%)
Corrientes de agua	Perennes: Grande de Santiago, San Pedro, Acaponeta, Mololoa, Sauta, Cahuipa, De los Hornillos y El Jabalí Intermitentes: Acatán, Cahuipa, Jarretadera y Los Hornillos

**Prontuario de información geográfica municipal de los Estados Unidos Mexicanos
Santiago Ixcuintla, Nayarit**

Cuerpos de agua	Perennes (4.79%): Laguna Grande de Mexcaltitán, L. Los Pericos, Estero Cuautla, L. Las Cuatas, L. Mojarras, L. Toro Mocho, L. Auta, L. Chalatilla, L. de Toluca, L. Pozo Sordo, Las Gallinas, Mojarritas y R. Grande de Santiago
-----------------	--

Uso del suelo y vegetación

Uso del suelo Vegetación	Agricultura (46.24%) y Zona urbana (1.04%) Manglar (21.69%), Selva (9.69%), Vegetación halófila (8.71%), Pastizal (3.12%), Sabanoide (1.91%), Bosque (1.67%), Vegetación de dunas costeras (0.38%), Palmar (0.09%), Área sin vegetación (0.03%) y Acuícola (0.01%)
-----------------------------	---

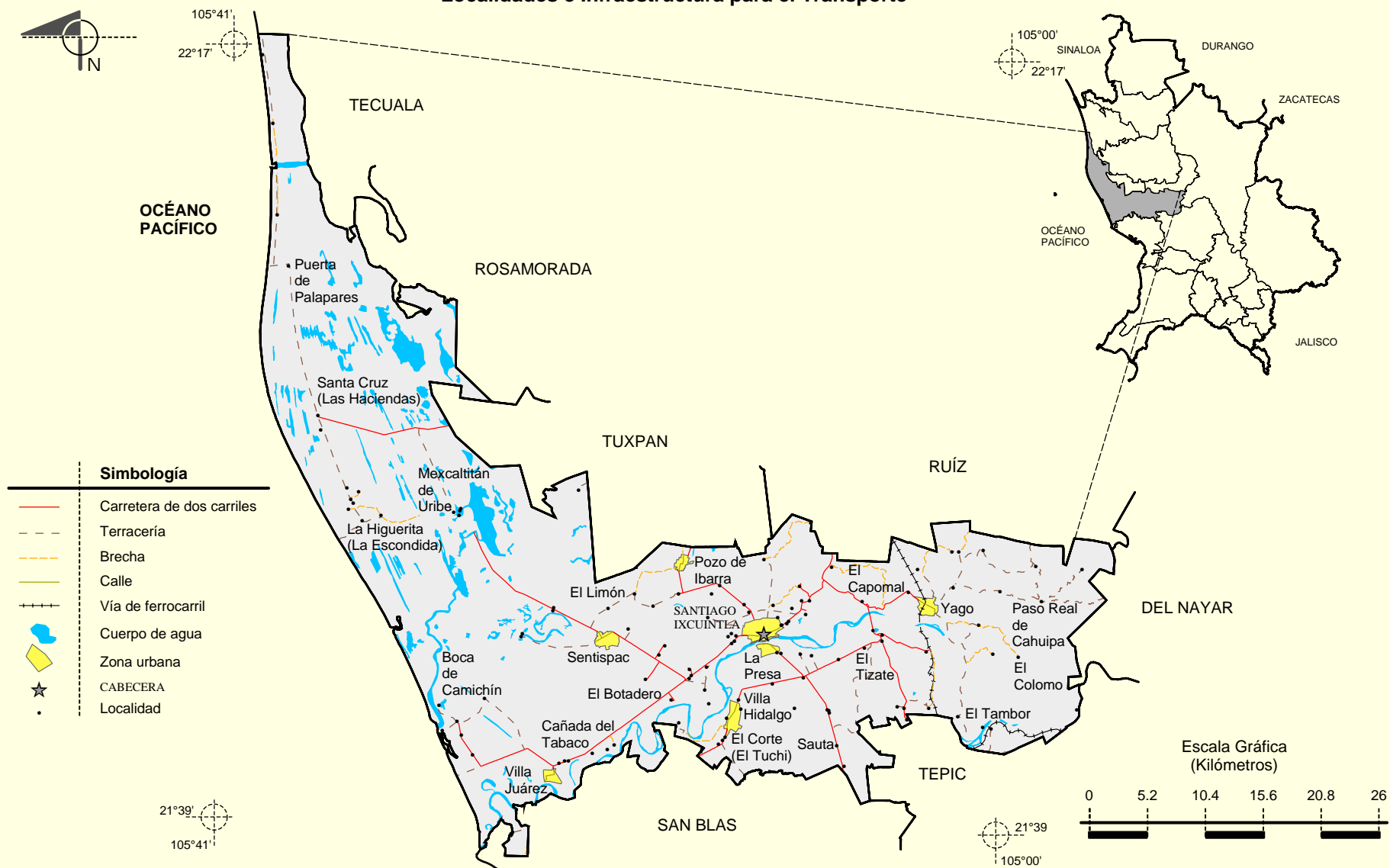
Uso potencial de la tierra

Agrícola	Para la agricultura mecanizada continua (11.06%) Para la agricultura mecanizada estacional (36.99%) Para la agricultura de tracción animal estacional (2.19%) Para la agricultura manual estacional (3.26%) No aptas para la agricultura (46.50%)
Pecuario	Para el desarrollo de praderas cultivadas (48.06%) Para el aprovechamiento de la vegetación natural diferente del pastizal (10.23%) Para el aprovechamiento de la vegetación natural únicamente por el ganado caprino (6.43%) No aptas para el aprovechamiento pecuario (35.28%)

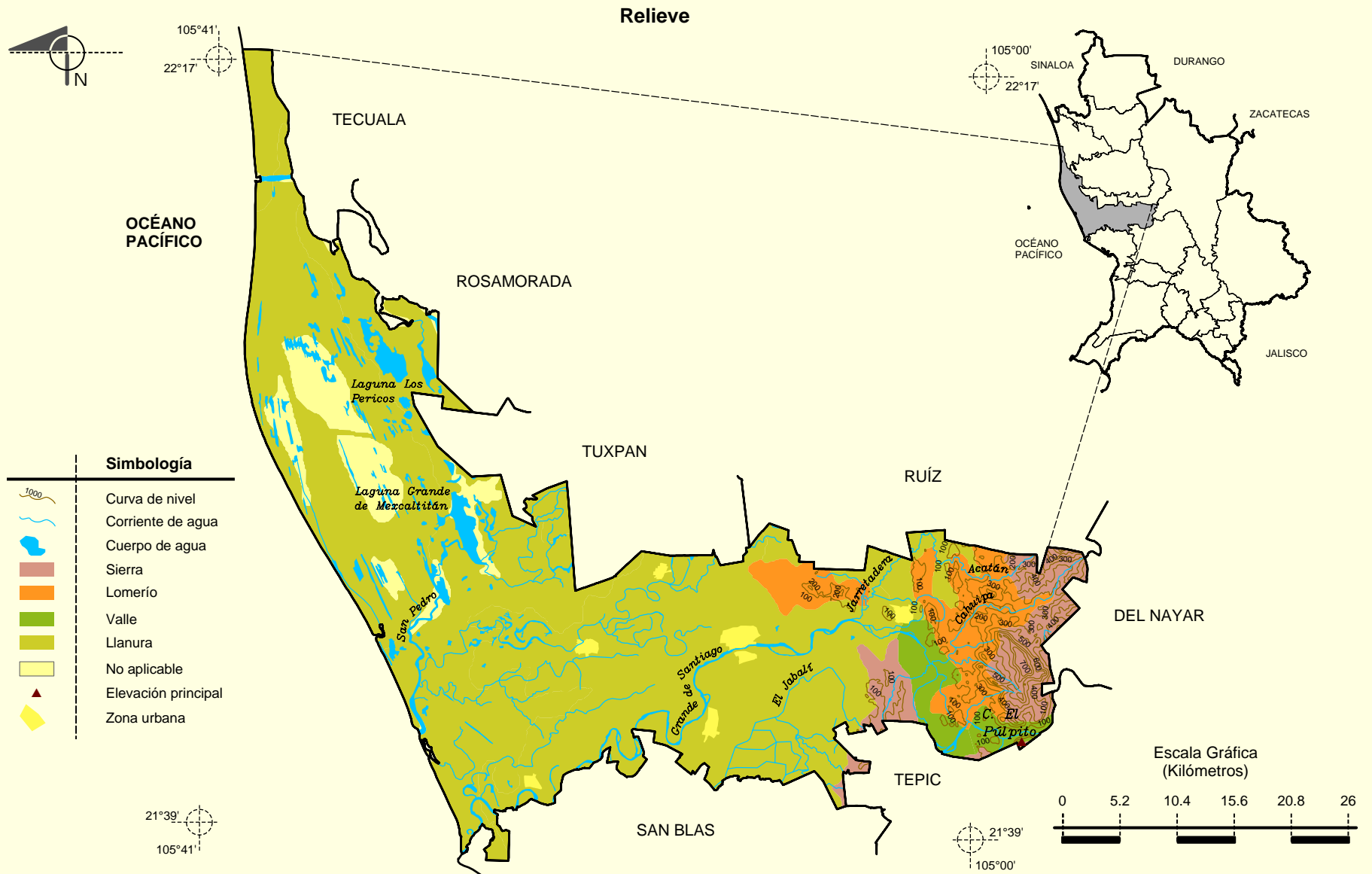
Zona urbana

Las zonas urbanas están creciendo sobre suelos aluvial, residual y palustre del Cuaternario y rocas ígnea extrusivas del Terciario, en llanura deltaica, llanura aluvial con lomerío y valle de laderas tendidas; sobre áreas donde originalmente había suelos denominados Cambisol, Fluvisol y Phaeozem; tienen clima cálido subhúmedo con lluvias en verano, de humedad media y cálido subhúmedo con lluvias en verano, de mayor humedad y están creciendo sobre terrenos previamente ocupados por agricultura.

Localidades e Infraestructura para el Transporte



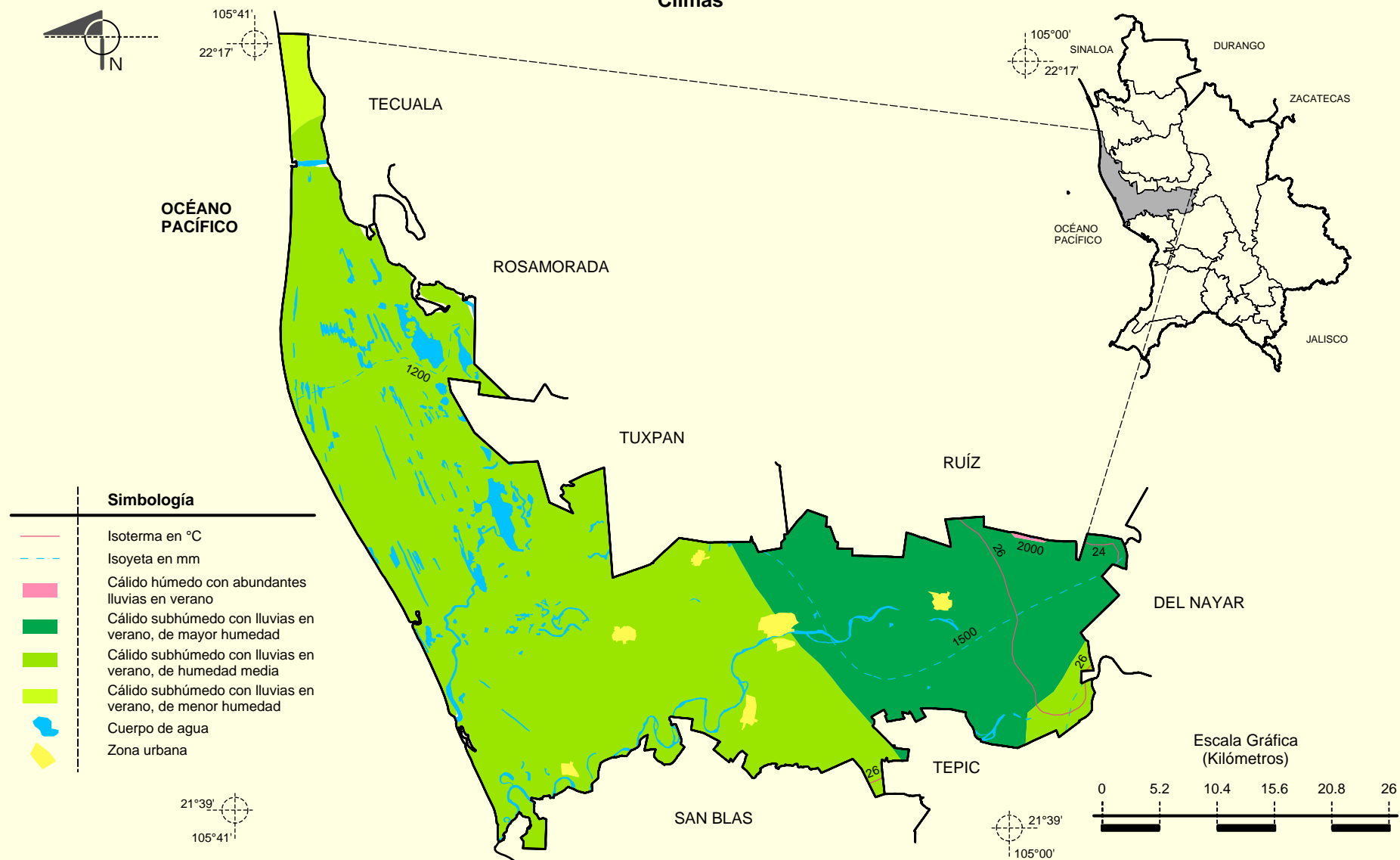
**Prontuario de información geográfica municipal de los Estados Unidos Mexicanos
Santiago Ixcuintla, Nayarit**



Fuente: INEGI. *Marco Geoestadístico Municipal 2005, versión 3.1.*
 INEGI. Información Topográfica Digital Escala 1:250 000 serie II.
 INEGI. Continuo Nacional del Conjunto de Datos Geográficos de la Carta Fisiográfica, 1:1 000 000, serie I.
 INEGI-CONAGUA. 2007. Mapa de la Red Hidrográfica Digital de México, Escala 1:250 000. México.

Prontuario de información geográfica municipal de los Estados Unidos Mexicanos
Santiago Ixcuintla, Nayarit

Climas



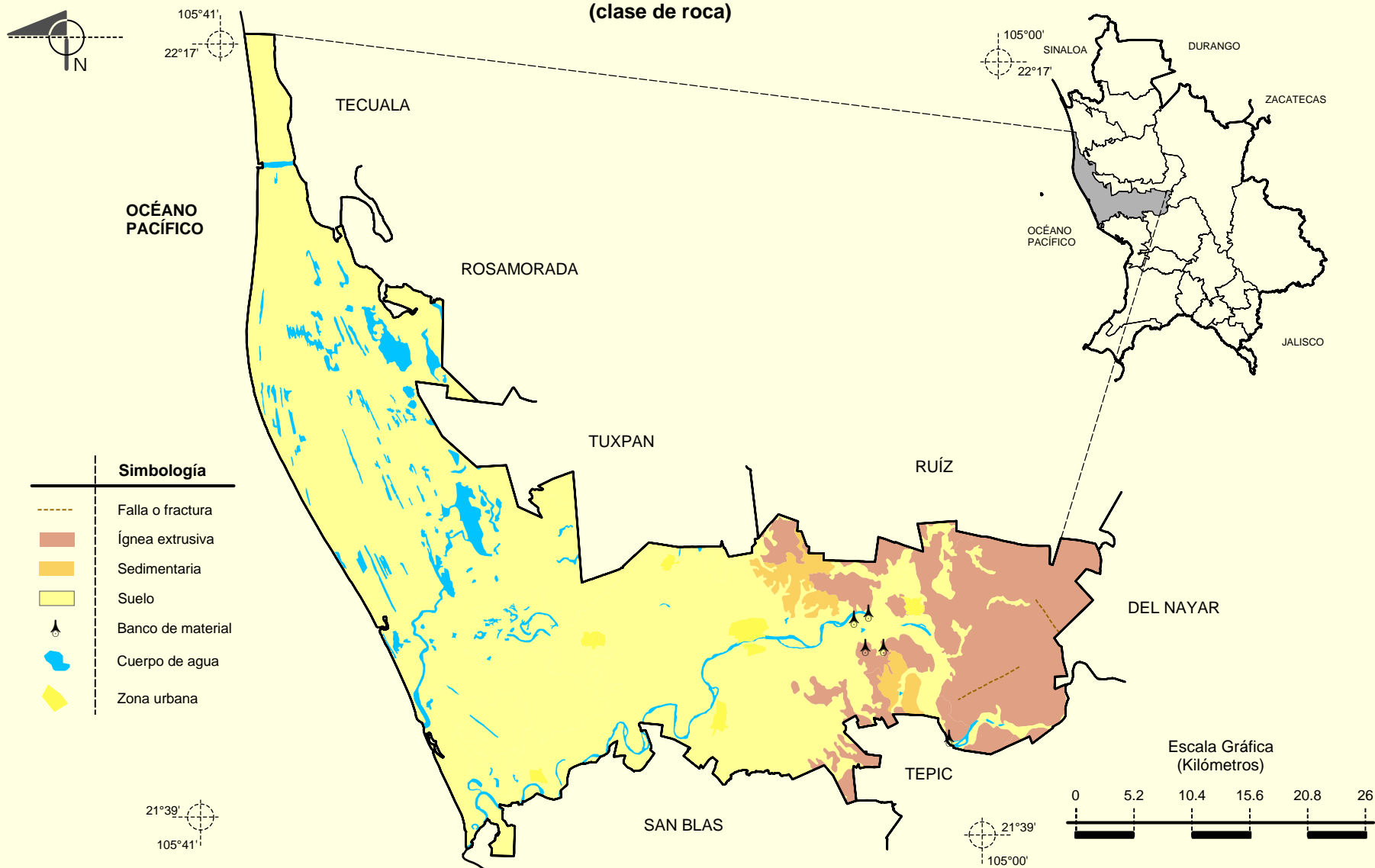
Fuente: INEGI. *Marco Geoestadístico Municipal 2005, versión 3.1.*

INEGI. Continuo Nacional del Conjunto de Datos Geográficos de las Cartas de Climas, Precipitación Total Anual y Temperaturas Medias Anuales, 1:1 000 000, serie I.

INEGI. Información Topográfica Digital Escala 1:250 000 serie II.

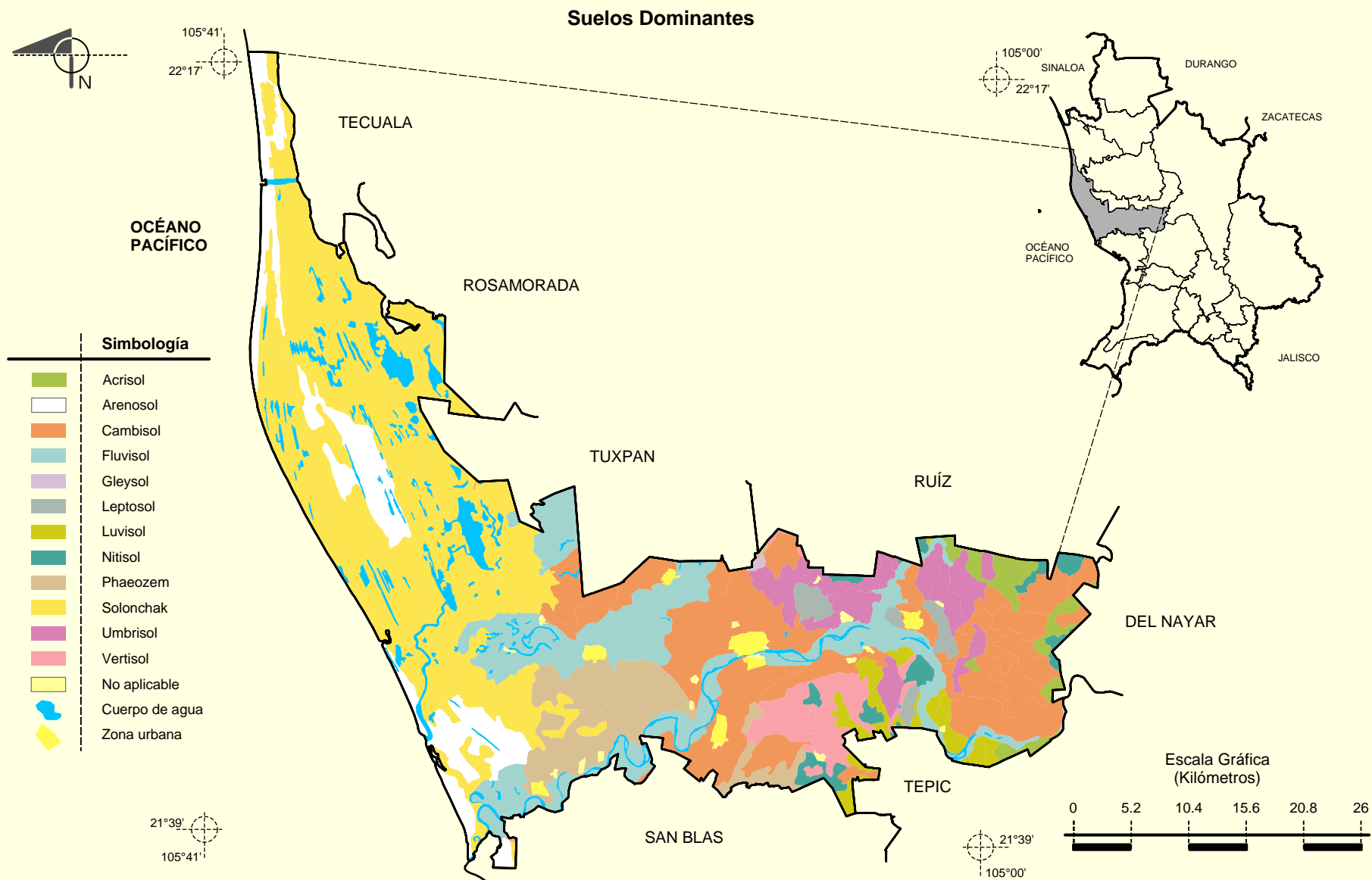
**Prontuario de información geográfica municipal de los Estados Unidos Mexicanos
Santiago Ixcuintla, Nayarit**

**Geología
(clase de roca)**



Fuente: INEGI. *Marco Geoestadístico Municipal 2005, versión 3.1.*
 INEGI. Continuo Nacional del Conjunto de Datos Geográficos de la Carta Geológica, 1:250 000, serie I.
 INEGI. Información Topográfica Digital Escala 1:250 000 serie II.

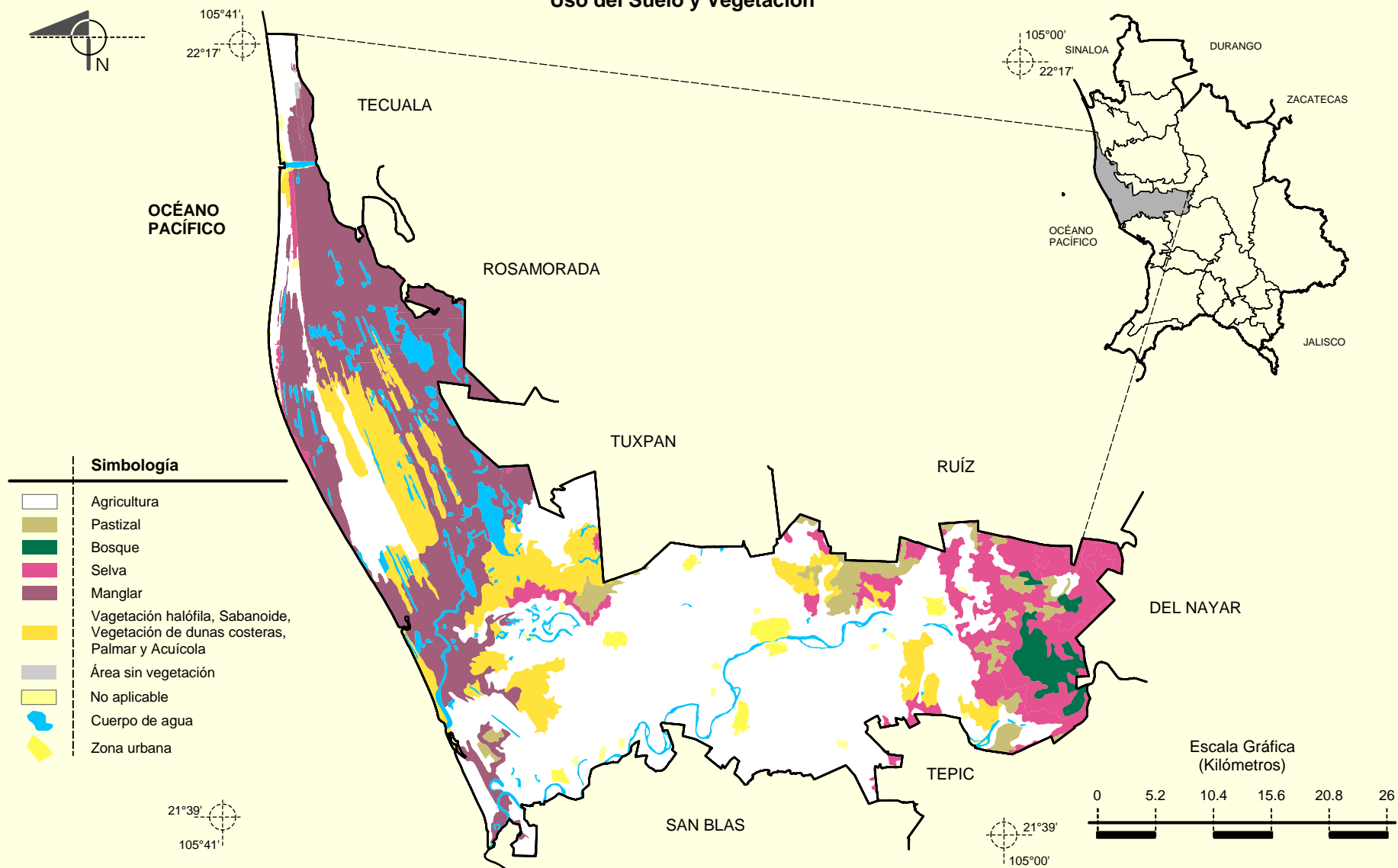
Prontuario de información geográfica municipal de los Estados Unidos Mexicanos
Santiago Ixcuintla, Nayarit



Fuente: INEGI. *Marco Geoestadístico Municipal 2005, versión 3.1.*
 INEGI. Conjunto de Datos Vectorial Edafológico, Escala 1:250 000, Serie II (Continuo Nacional).
 INEGI. Información Topográfica Digital Escala 1:250 000 serie II.

**Prontuario de información geográfica municipal de los Estados Unidos Mexicanos
Santiago Ixcuintla, Nayarit**

Uso del Suelo y Vegetación



Fuente: INEGI. *Marco Geoestadístico Municipal 2005, versión 3.1.*
 INEGI. Conjunto de Datos Vectoriales de Uso del Suelo y Vegetación Serie III Escala 1:250 000.
 INEGI. Información Topográfica Digital Escala 1:250 000 serie II.