

Prontuario de información geográfica municipal de los Estados Unidos Mexicanos

Manzanillo, Colima
Clave geoestadística 06007

2009

Prontuario de información geográfica municipal de los Estados Unidos Mexicanos Manzanillo, Colima

Ubicación geográfica

Coordenadas	Entre los paralelos 18°56' y 19°19' de latitud norte; los meridianos 104°01' y 104°42' de longitud oeste; altitud entre 0 y 1 700 m.
Colindancias	Colinda al norte con el estado de Jalisco y el municipio de Minatitlán; al este con los municipios de Minatitlán, Coquimatlán y Armería; al sur con el municipio de Armería y el Océano Pacífico; al oeste con el Océano Pacífico y el estado de Jalisco.
Otros datos	Ocupa el 23.83% de la superficie del estado Cuenta con 183 localidades y una población total de 137 842 habitantes http://mapserver.inegi.org.mx/mgn2k/ ; 19 de agosto de 2009.

Fisiografía

Provincia	Sierra Madre del Sur (100%)
Subprovincia	Sierra de la Costa de Jalisco y Colima (100%)
Sistema de topoformas	Sierra alta compleja (60.47%), Valle intermontano con lomeríos (12.42%), Llanura costera con lagunas costeras (12.21%), Llanura costera con delta inundable y salinas (5.68%), Playa o barra inundable y salina (2.80%), Sierra de cumbres tendidas (1.75%) y Valle ramificado (1.44%)

Clima

Rango de temperatura	18 – 28°C
Rango de precipitación	600 – 1 300 mm
Clima	Cálido subhúmedo con lluvias en verano, de menor humedad (88.95%), semiseco muy cálido y cálido (8.01%), cálido subhúmedo con lluvias en verano, de humedad media (2.17%) y semicálido subhúmedo con lluvias en verano, de humedad media (0.87%)

Geología

Periodo	Cretácico (72.47%), Cuaternario (21.02%) y Paleógeno (0.17%)
Roca	Ígnea intrusiva: granito (63.95%) Ígnea extrusiva: volcánoclastico (6.06%) Sedimentaria: caliza (1.46%), volcanosedimentaria (1.00%) y arenisca-conglomerado (0.17%) Suelo: aluvial (15.07%), lacustre (4.32%), litoral (0.93%) y eólico (0.69%)
Sitios de interés	Banco de material: industrial, ladrillera y otro Mina: halita

Edafología

Suelo dominante	Regosol (63.55%), Fluvisol (7.87%), Phaeozem (7.23%), Leptosol (5.33%), Solonchak (4.21%), Cambisol (3.64%), Arenosol (0.98%), Gleysol (0.42%) y Vertisol (0.26%)
-----------------	---

Hidrografía

Región hidrológica	Costa de Jalisco (99.32%) y Armería-Coahuayana (0.68%)
Cuenca	R. Chacala-Purificación (99.32) y R. Armería (0.68%)
Subcuenca	L. de Cuyutlán (61.96%), R. Chacala (35.28%), R. Purificación (2.08%) y R. Armería (0.68%)
Corrientes de agua	Perennes: San José, Marabasco, Cuzalapa, Ayotitlán, Huiscalatla, Canoas, Aguacatillo, Angostoso, De Enmedio, Escondido, Grande, Chandiablo, El Aguacate, El Aserradero, El Bejuco, El Cacao, El Carrizo, El Centinela, El Costeño, El Encino, El Habilal, El Naranjo, El Tepetate, El Vidrio, El Zacate, La Mata de Chile, La Piña, Los Amarcigos, Palo Verde, Paso del Muerto, Punta de Agua, Las Compuertas y Las Peñas Intermitentes: Rancho Viejo, Agua Blanca, Seco, El Corte, Compuertas, El Águila, El Parotal, El Pochote, El Taray, Galindo, La Calera, La Canoa, Las Pantorrillas, Las

**Prontuario de información geográfica municipal de los Estados Unidos Mexicanos
Manzanillo, Colima**

Cuerpos de agua	Truchas, Mipillas, El Salto, Las Lajas y Ojo de Agua Perenne: (3.27%): R. Marabasco, R. San José, Laguna los Hachotes, Estero Potrero Grande, Laguna Peñitas, Laguna Juluapan, Laguna las Garzas, Laguna Tapeixtles, Laguna de Cuyutlán y Albúfera Barra de Navidad. Intermitente (0.04%): R. Marabasco, R. Punta de Agua y R. Agua Blanca
-----------------	--

Uso del suelo y vegetación

Uso del suelo Vegetación	Agricultura (17.31%) y Zona urbana (3.03%) Selva (54.91%), Pastizal (12.70%), Bosque (4.10%), Manglar (0.65%), Tular (0.67%) y Otro (2.99%)
-----------------------------	--

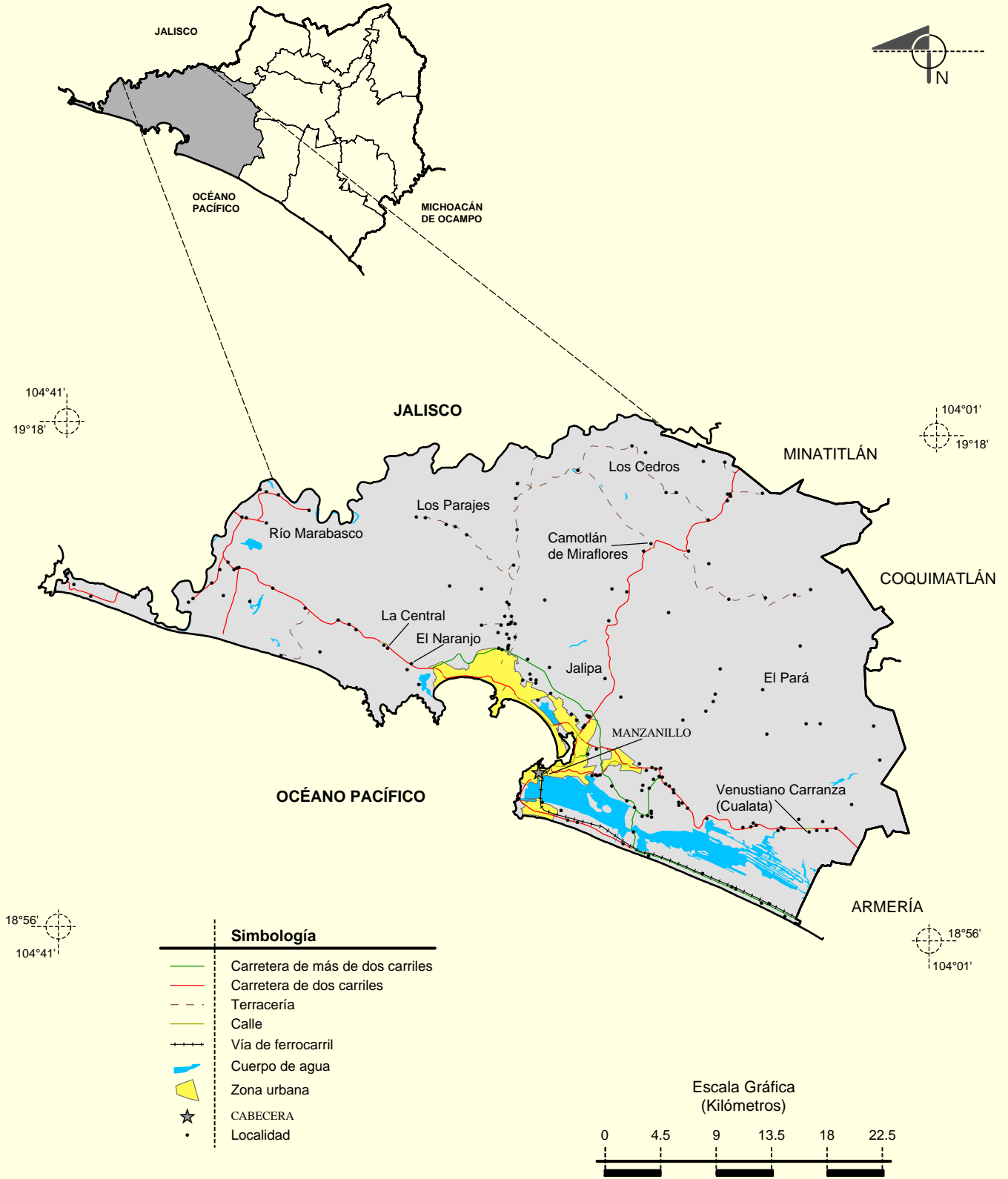
Uso potencial de la tierra

Agrícola	Para la agricultura mecanizada continua (15.36%) Para la agricultura de tracción animal estacional (1.25%) Para la agricultura manual estacional (12.42%) No aptas para la agricultura (70.97%)
Pecuario	Para el desarrollo de praderas cultivadas con maquinaria agrícola (15.36%) Para el desarrollo de praderas cultivadas con tracción animal (1.25%) Para el aprovechamiento de la vegetación de pastizal (2.06%) Para el aprovechamiento de la vegetación natural diferente de pastizal (10.69%) Para el aprovechamiento de la vegetación natural únicamente por el ganado caprino (59.50%) No aptas para el uso pecuario (11.14%)

Zona urbana

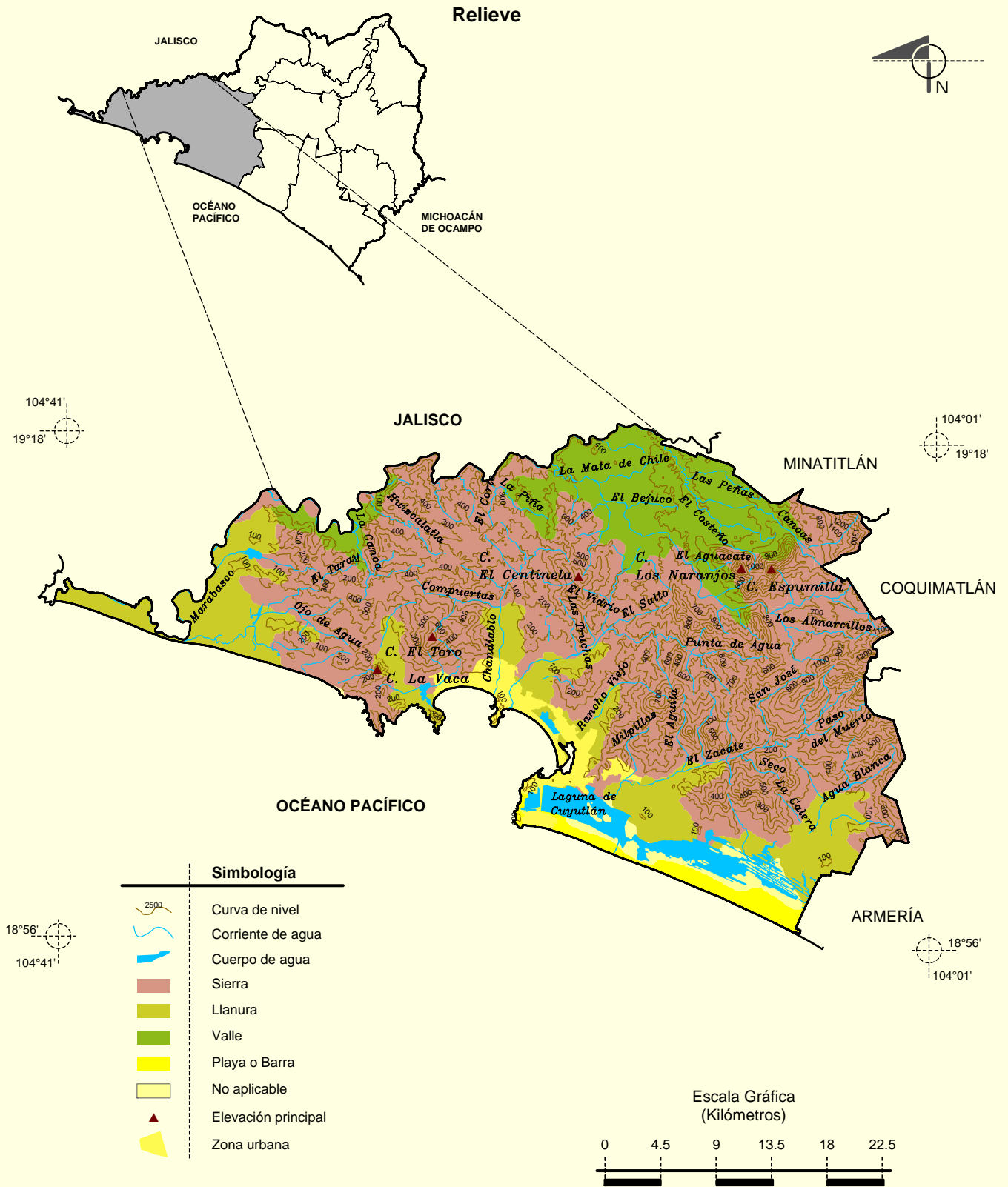
Las zonas urbanas están creciendo sobre suelo aluvial y lacustre del Cuaternario y rocas ígneas extrusivas e intrusivas del Cretácico; en llanura costera con lagunas costeras, sierra alta compleja y en playa o barra inundable y salina; sobre áreas donde originalmente había suelos denominados Regosol, Fluvisol, Phaeozem y Solonchak; tienen clima cálido subhúmedo con lluvias de verano, de menor humedad y está creciendo sobre terrenos previamente ocupados por agricultura, selva y manglar.
--

Localidades e Infraestructura para el Transporte

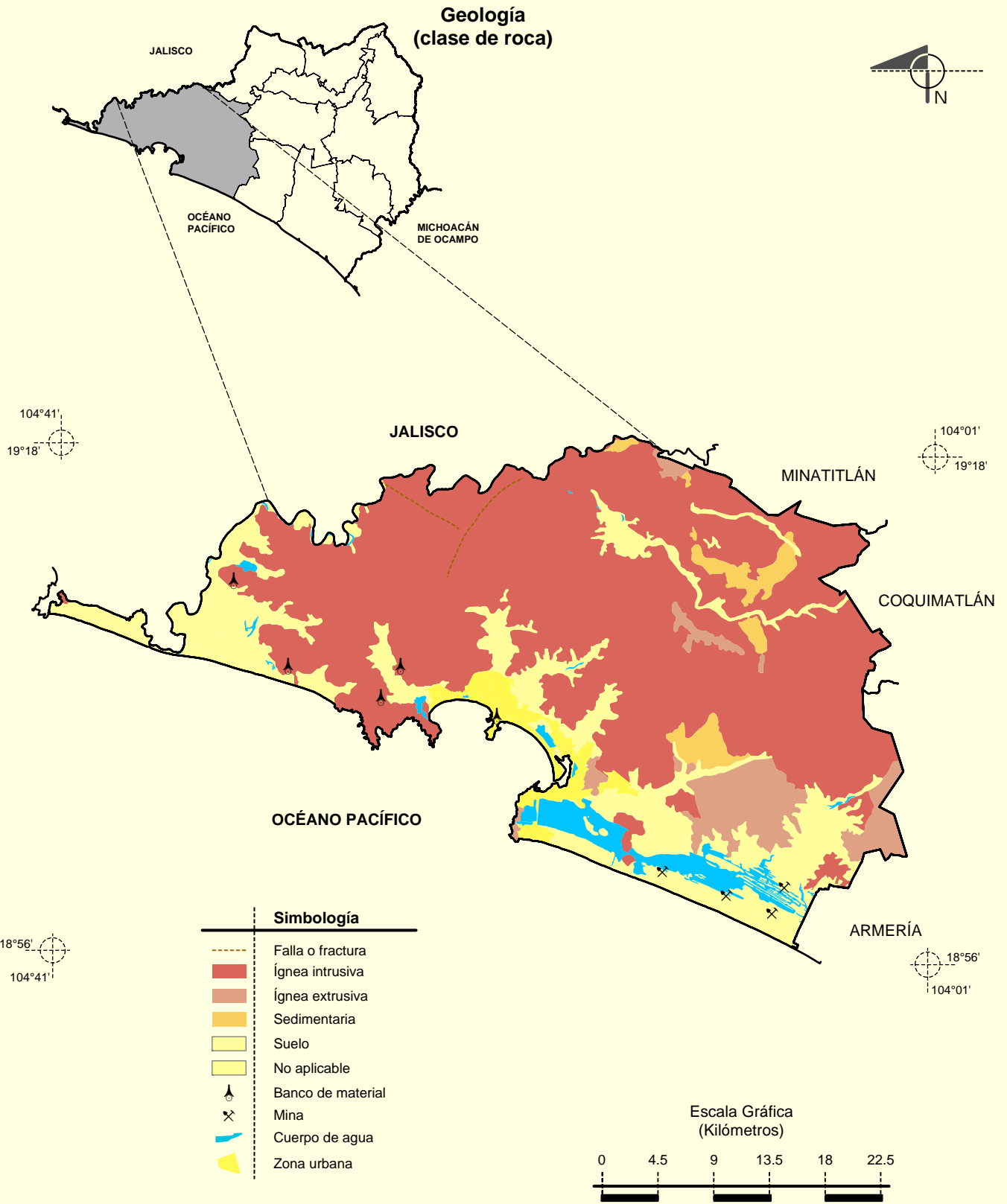


Fuente: INEGI. *Marco Geoestadístico Municipal 2005, versión 3.1.*
 INEGI. Información Topográfica Digital Escala 1:250 000 serie II y III.

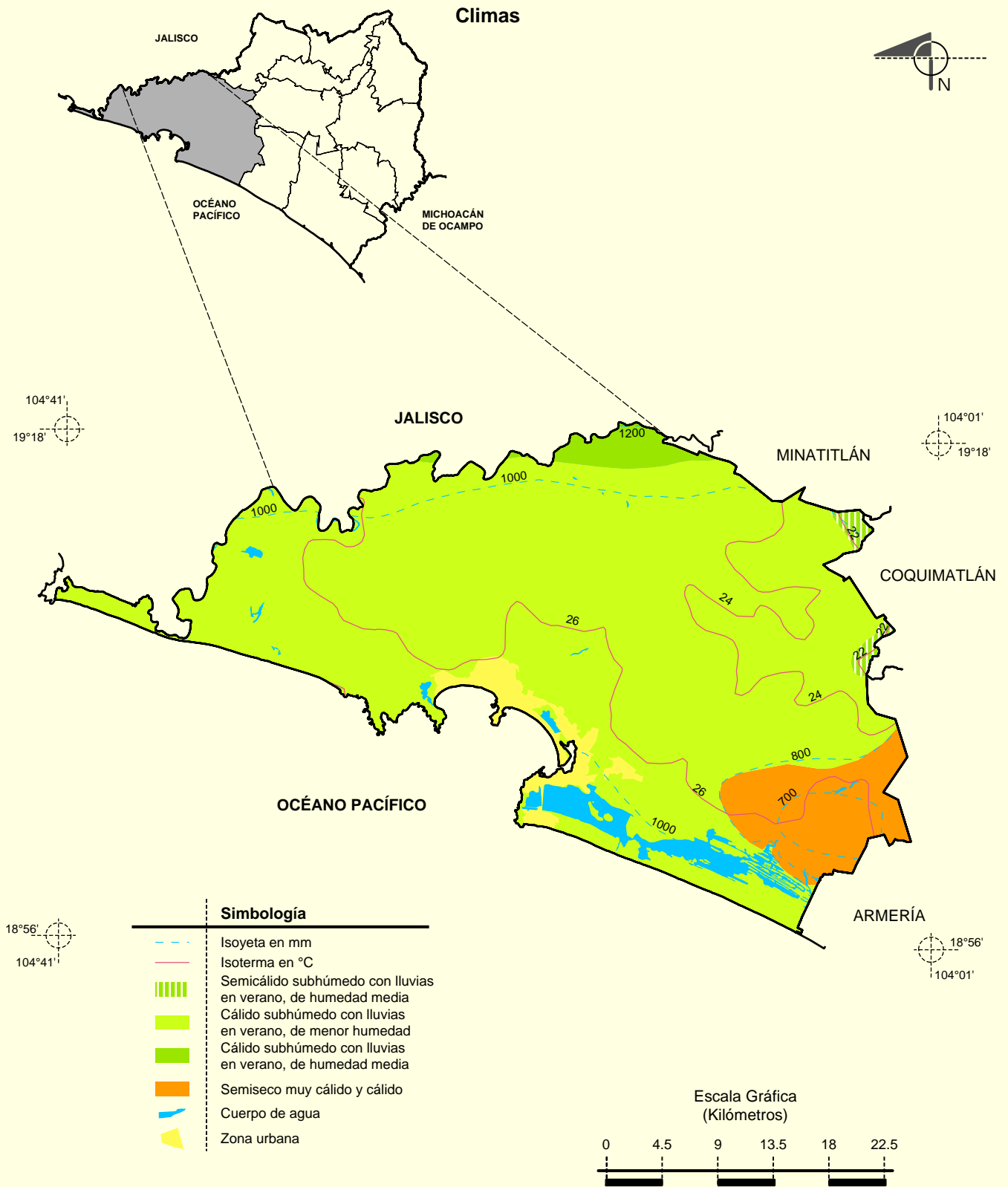
**Prontuario de información geográfica municipal de los Estados Unidos Mexicanos
Manzanillo, Colima**



Fuente: INEGI. *Marco Geoestadístico Municipal 2005, versión 3.1.*
 INEGI. Información Topográfica Digital Escala 1:250 000 serie II.
 INEGI. Continuo Nacional del Conjunto de Datos Geográficos de la Carta Fisiográfica 1:1 000 000, serie I.
 INEGI-CONAGUA. 2007. Mapa de la Red Hidrográfica Digital de México, Escala 1:250 000. México.

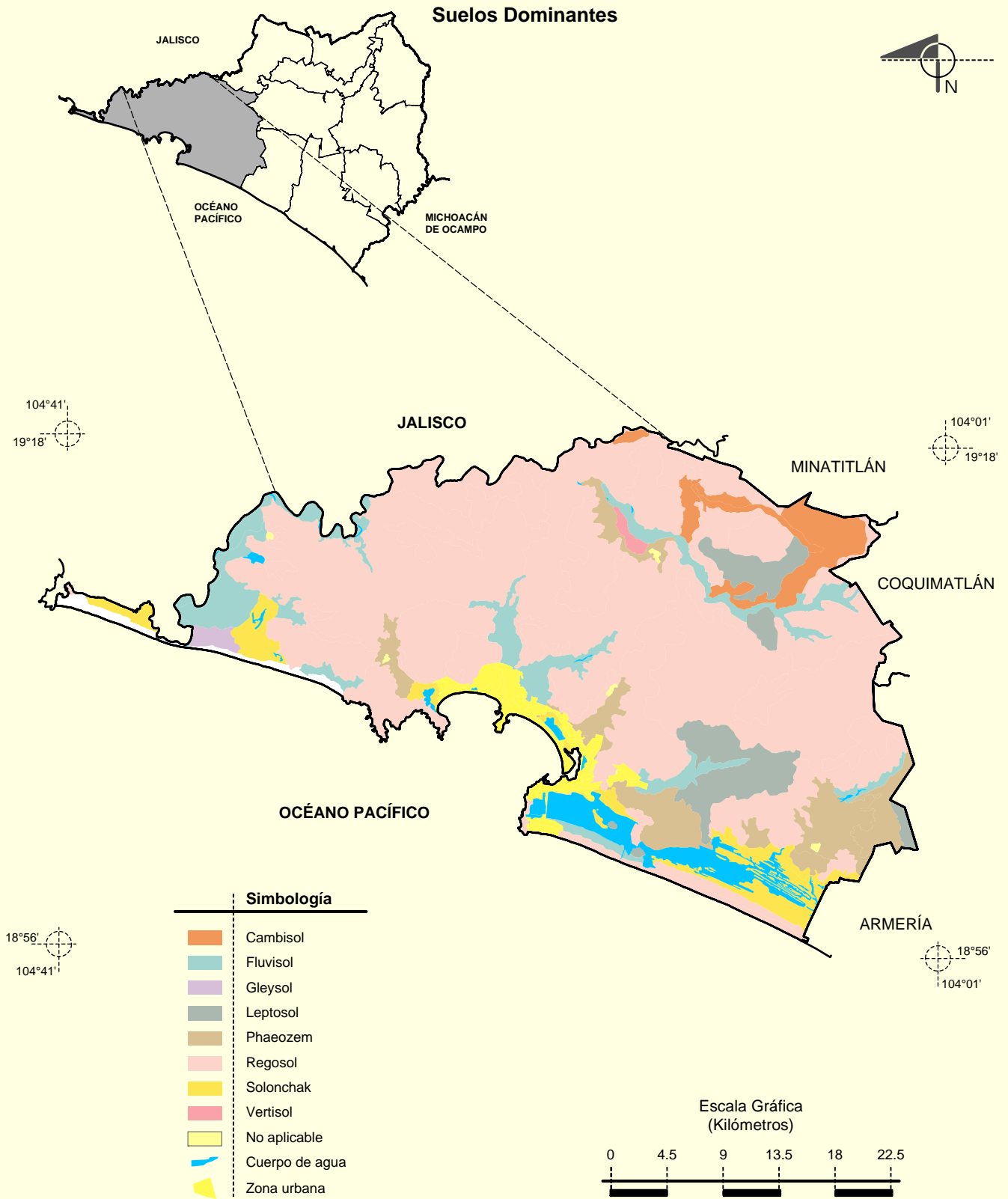


Fuente: INEGI. *Marco Geoestadístico Municipal 2005, versión 3.1.*
 INEGI. Continuo Nacional del Conjunto de Datos Geográficos de la Carta Geológica, 1:250 000, serie I.
 INEGI. Información Topográfica Digital Escala 1:250 000 serie II.



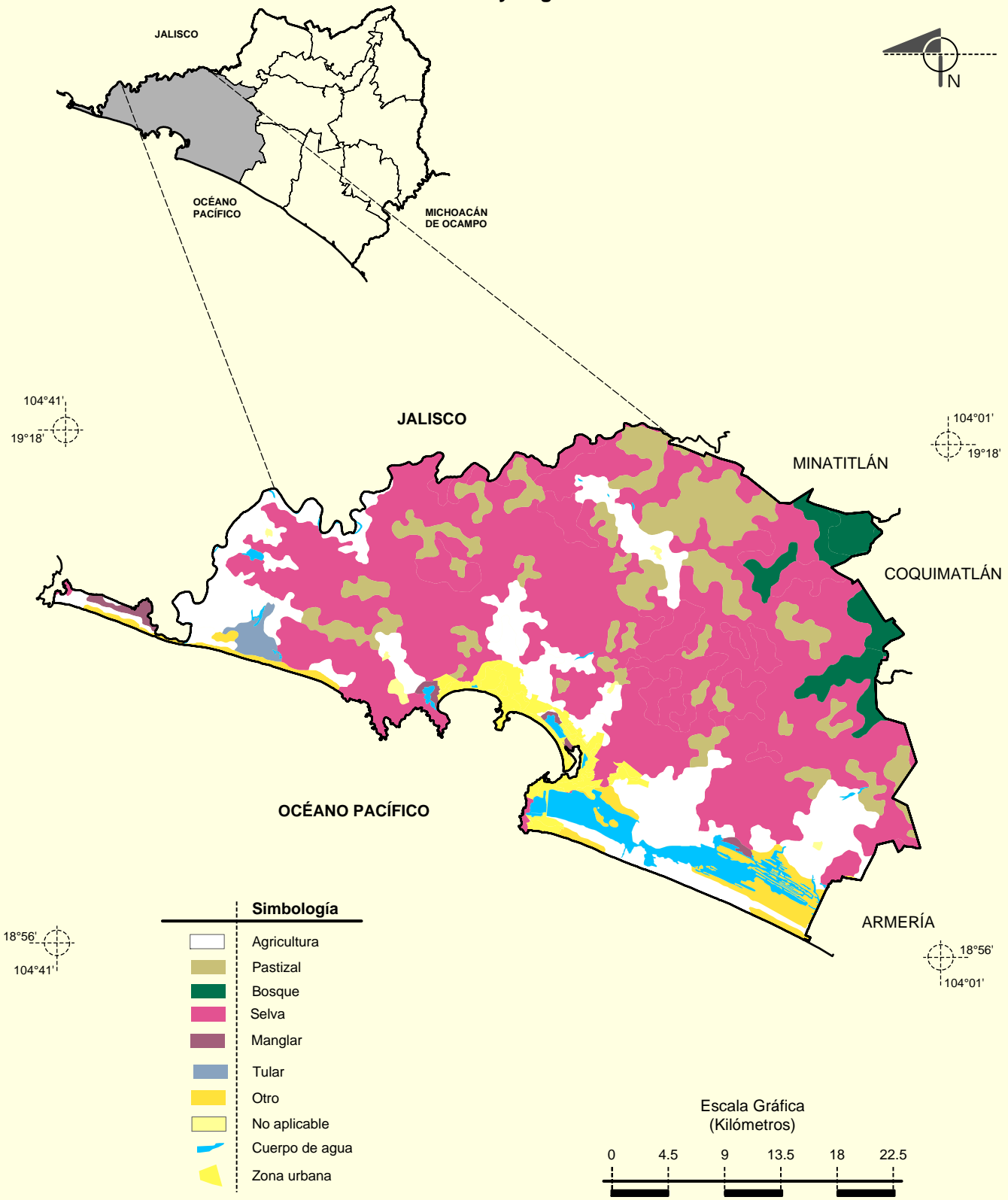
Fuente: INEGI. *Marco Geoestadístico Municipal 2005, versión 3.1.*
 INEGI. Continuo Nacional del Conjunto de Datos Geográficos de las Cartas de Climas, Precipitación Total Anual y Temperaturas Medias Anuales, 1:1 000 000, serie I.
 INEGI. Información Topográfica Digital Escala 1:250 000 serie II.

**Prontuario de información geográfica municipal de los Estados Unidos Mexicanos
Manzanillo, Colima**



Fuente: INEGI. *Marco Geoestadístico Municipal 2005, versión 3.1.*
 INEGI. Conjunto de Datos Vectorial Edafológico, Escala 1:250 000, Serie II (Continuo Nacional).
 INEGI. Información Topográfica Digital Escala 1:250 000, serie II.

Uso del Suelo y Vegetación



Fuente: INEGI. *Marco Geoestadístico Municipal 2005, versión 3.1.*
 INEGI. Conjunto de Datos Vectoriales de Uso del Suelo y Vegetación Serie III Escala 1:250 000.
 INEGI. Información Topográfica Digital Escala 1:250 000 serie II.