

Prontuario de información geográfica municipal de los Estados Unidos Mexicanos

Nochistlán de Mejía, Zacatecas
Clave geoestadística 32034

Prontuario de información geográfica municipal de los Estados Unidos Mexicanos
Nochistlán, de Mejía, Zacatecas

Ubicación geográfica

Coordenadas	Entre los paralelos 21° 12' y 21° 40' de latitud norte; los meridianos 102° 41' y 103° 03' de longitud oeste; altitud entre 1 600 y 2 800 m.
Colindancias	Colinda al norte con el municipio de Jalpa y el estado de Jalisco; al este con el estado de Jalisco, el municipio de Apulco y el estado de Jalisco; al sur con el estado de Jalisco; al oeste con el estado de Jalisco, los municipios de Moyahua de Estrada, Juchipila, Apozol y Jalpa.
Otros datos	Ocupa el 1.2% de la superficie del estado Cuenta con 153 localidades y una población total de 26 195 habitantes http://mapserver.inegi.org.mx/mgn2k/ ; 05 de marzo de 2010.

Fisiografía

Provincia	Eje Neovolcánico (51.5%) y Sierra Madre Occidental (48.5%)
Subprovincia	Altos de Jalisco (51.5%) y Sierras y Valles Zacatecanos (48.5%)
Sistema de topofomas	Sierra alta con mesetas (48.5%), Lomerío de aluvión antiguo (34.8%), Valle de laderas tendidas (7.2%), Sierra volcánica con estrato volcanes o estrato volcanes aislados con mesetas (8.8%) y Meseta basáltica con lomerío (0.7%)

Clima

Rango de temperatura	14 – 20°C
Rango de precipitación	700 – 1 000 mm
Clima	Templado subhúmedo con lluvias en verano, de humedad media (49.9%), semicálido subhúmedo con lluvias en verano, de menor humedad (26.4%) y templado subhúmedo con lluvias en verano, de menor humedad (23.7%)

Geología

Periodo	Terciario (68.1%), Cuaternario (22.7%) y Neógeno (8.5%)
Roca	Ígnea extrusiva: riolita-toba ácida (62.9%), basalto (25.8%) y toba ácida (5.2%) Sedimentaria: arenisca (1.2%), caliza-limolita (1.3%) y limolita-arenisca (0.8%) Suelo: aluvial (2.1%)
Sitios de interés	Banco de matereial: mampostería

Edafología

Suelo dominante	Phaeozem (50.1%), Luvisol (22.8%), Planosol (9.3%), Leptosol (9.3%), Durisol (3.5%), Regosol (2.7%), Vertisol (1.0%), Cambisol (0.3%), Fluvisol (0.2%) y No aplicable (0.1%)
-----------------	--

Hidrografía

Región hidrológica	Lerma – Santiago (100%)
Cuenca	R. Verde Grande (76.1%) y R. Juchipila (23.9%)
Subcuenca	R. Verde Grande (76.1%), R. Juchipila – Moyahua (21.7%) y R. Calvillo (2.2%)
Corrientes de agua	Perennes: Ipalco, Los Planes, Santa Gertrudis, La Rinconada y Arroyo Ancho Intermitentes: Los Chávez, La Estancia, El Salto, Los Planes, Tomate, Los Parajes y Las Latas
Cuerpos de agua	Perenne (0.03%): La Cuña Intermitente (0.07%): Las Tuzas

Uso del suelo y vegetación

Uso del suelo	Agricultura (32.4%), zona urbana (0.6%) y no aplicable (0.1%)
Vegetación	Bosque (32.8%), pastizal (21.4%) y selva (12.6%)

Uso potencial de la tierra

Agrícola	Para la agricultura mecanizada continua (1.7%) Para la agricultura manual estacional (28.8%) No apta para la agricultura (69.5%)
----------	--

Prontuario de información geográfica municipal de los Estados Unidos Mexicanos Nochistlán, de Mejía, Zacatecas

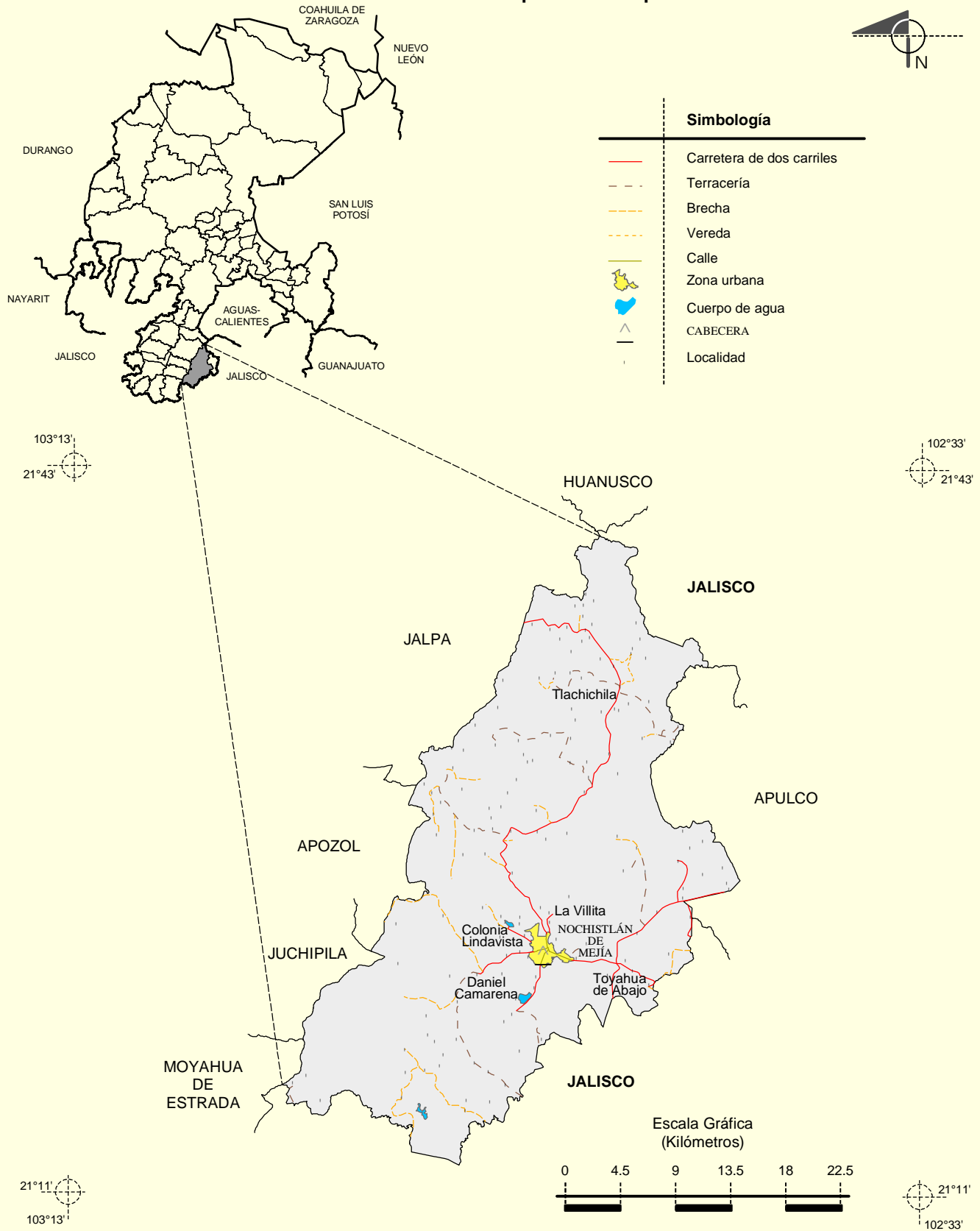
Uso potencial de la tierra

Pecuario	Para el desarrollo de praderas cultivadas (1.7%) Para el aprovechamiento de la vegetación natural diferente del pastizal (75.4%) Para el aprovechamiento de la vegetación natural únicamente por el ganado caprino (22.9%)
----------	--

Zona urbana

La zona urbana está creciendo sobre suelo y roca ígnea del Cuaternario, roca sedimentaria del Neógeno y roca ígnea del Terciario, en lomerío de aluvión antiguo; sobre áreas originalmente ocupadas por suelos denominados Phaeozem y Regosol; tiene clima semicálido subhúmedo con lluvias en verano, de menor humedad y templado subhúmedo con lluvias en verano, de menor humedad, y está creciendo sobre terrenos previamente ocupados por agricultura y selva.

Localidades e Infraestructura para el Transporte



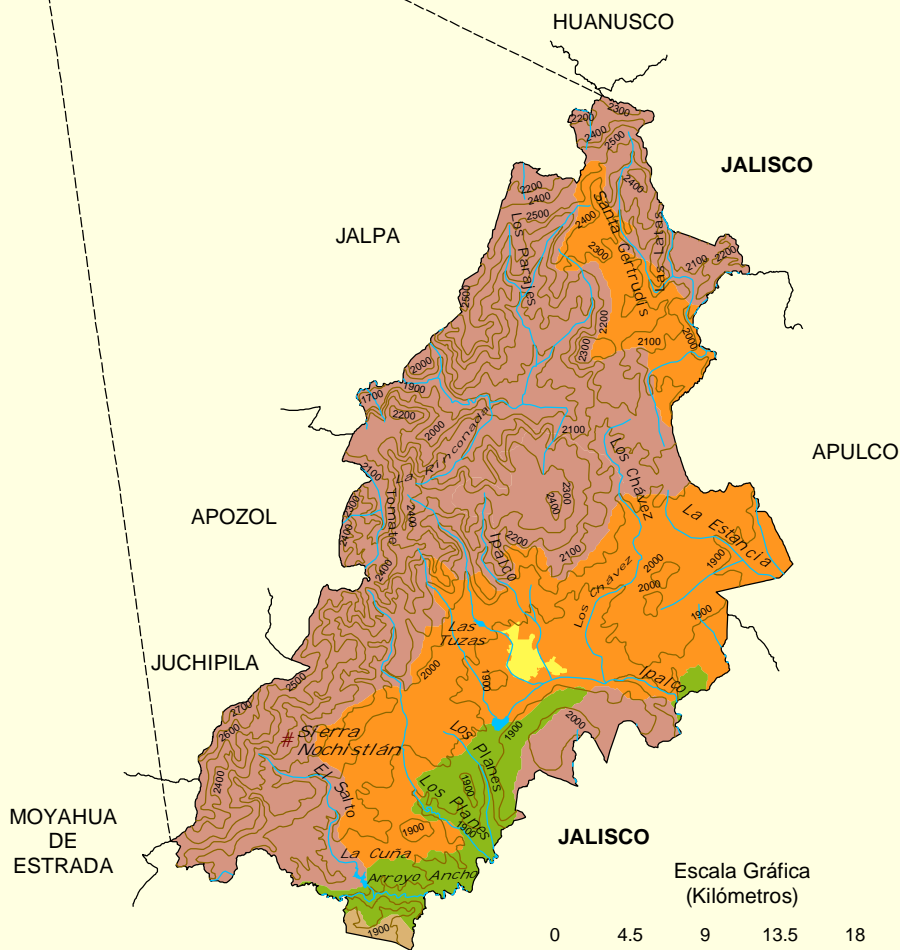
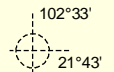
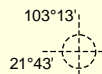
Prontuario de información geográfica municipal de los Estados Unidos Mexicanos
Nochistlán de Mejía, Zacatecas

Relieve

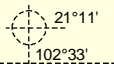
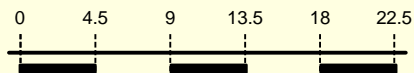


Simbología

	Curva de nivel
	Corriente de agua
	Elevación principal
	Cuerpo de agua
	Sierra alta con mesetas
	Sierra volcánica con estrato volcanes o estrato
	volcanes aislados con mesetas
	Lomerío de aluvión antiguo
	Meseta basáltica con lomerío
	Valle de laderas tendidas
	Zona urbana



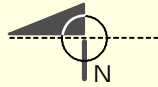
Escala Gráfica
(Kilómetros)










Fuente: INEGI. *Marco Geoestadístico Municipal 2005, versión 3.1.*
 INEGI. Continuo Nacional del Conjunto de Datos Geográficos de la Carta Fisiográfica 1:1 000 000, serie I.
 INEGI. Información Topográfica Digital Escala 1:250 000 serie II y serie III.
 INEGI-CONAGUA. 2007. Mapa de la Red Hidrográfica Digital de México escala 1:250 000. México.

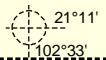
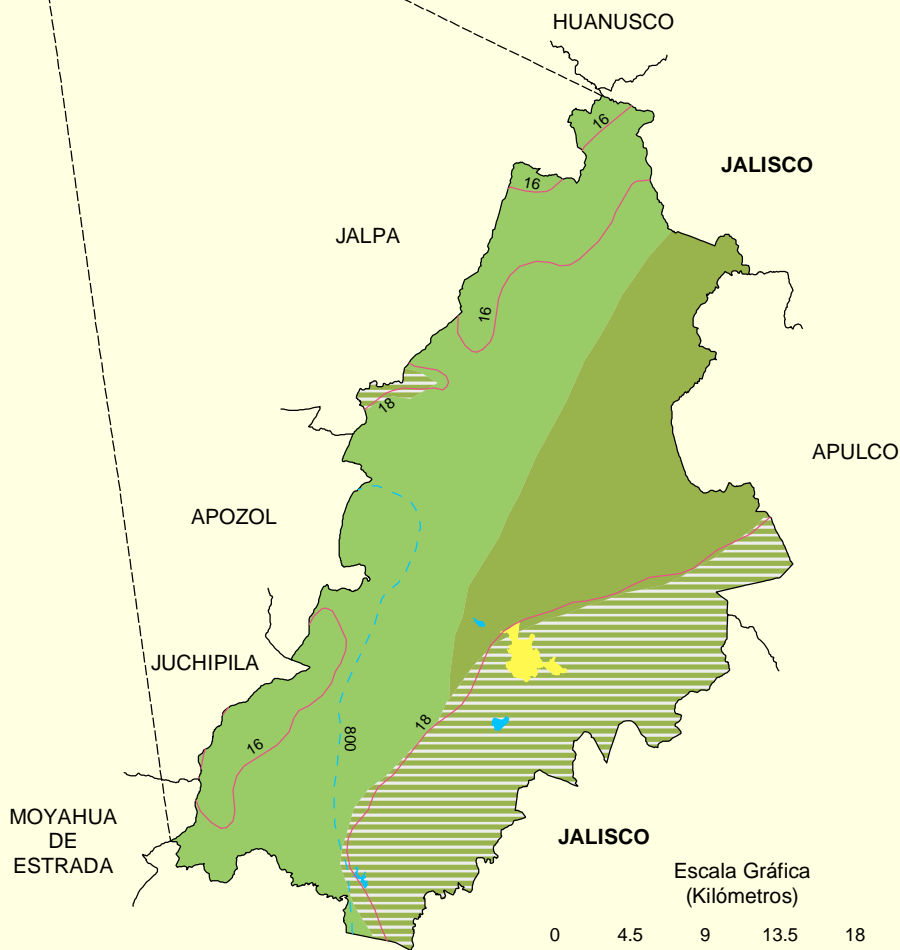
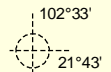
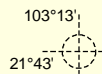
Prontuario de información geográfica municipal de los Estados Unidos Mexicanos
Nochistlán de Mejía, Zacatecas

Climas



Simbología

-  Isoyeta en mm
-  Isoterma en °C
-  Semicálido subhúmedo con lluvias en verano, de menor humedad
-  Templado subhúmedo con lluvias en verano, de humedad media
-  Templado subhúmedo con lluvias en verano, de menor humedad
-  Zona urbana
-  Cuerpo de agua

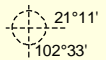
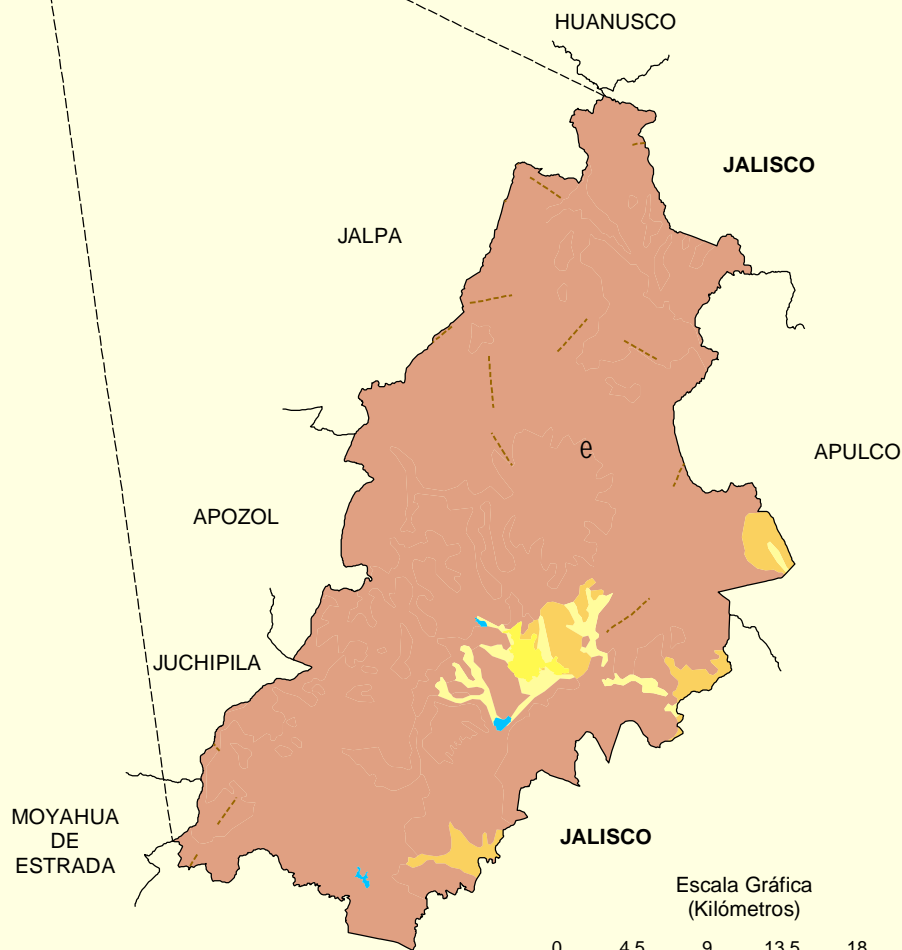
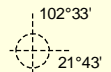
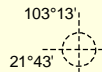
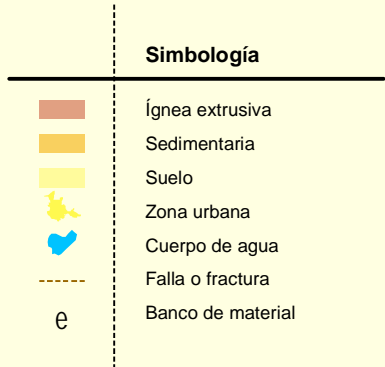
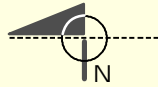


Fuente: INEGI. *Marco Geoestadístico Municipal 2005, versión 3.1.*

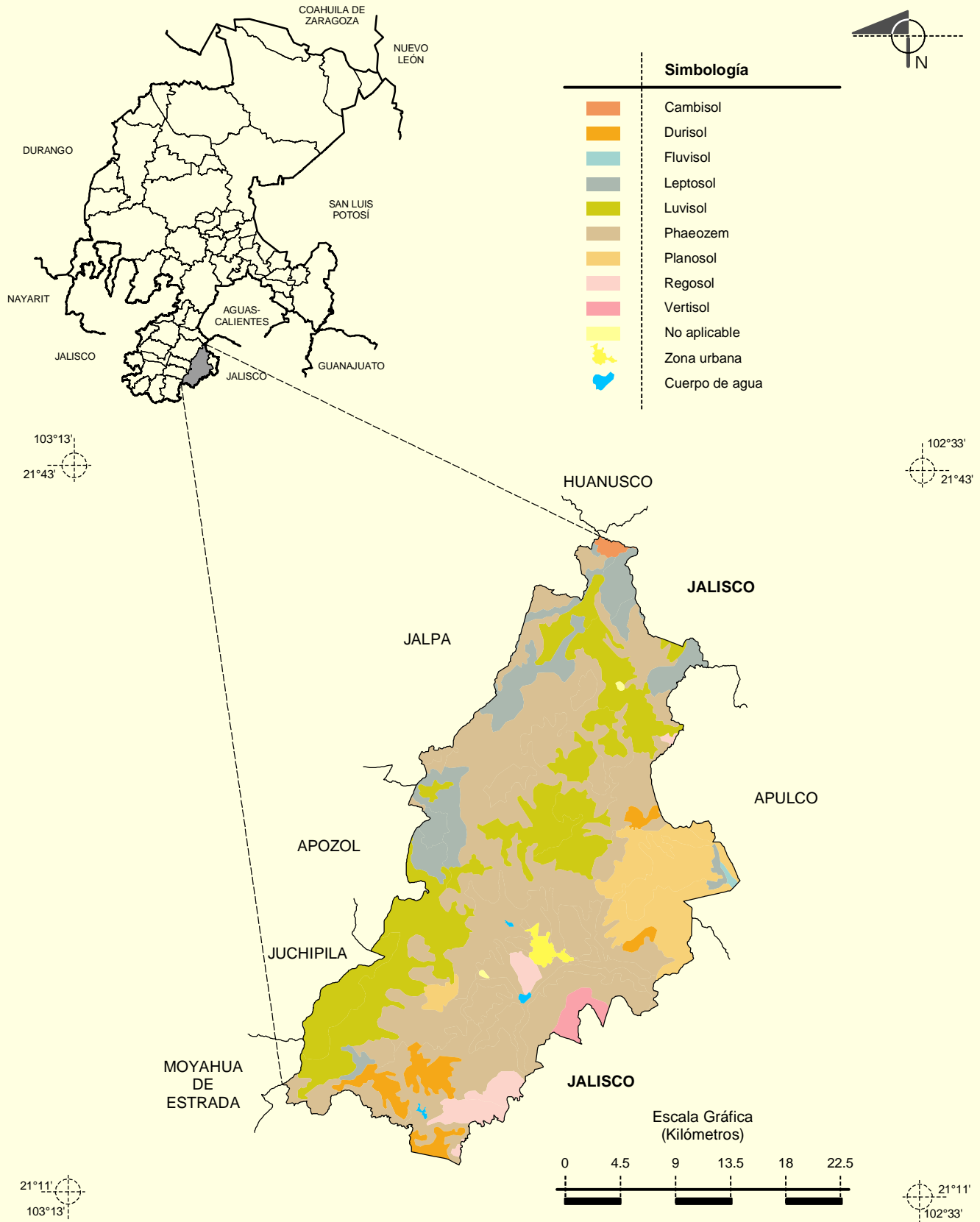
INEGI. Continuo Nacional del Conjunto de Datos Geográficos de las Cartas de Climas, Precipitación Total Anual y Temperatura Media Anual 1:1 000 000, serie I.

INEGI. Información Topográfica Digital Escala 1:250 000 serie II.

Geología
(clase de roca)

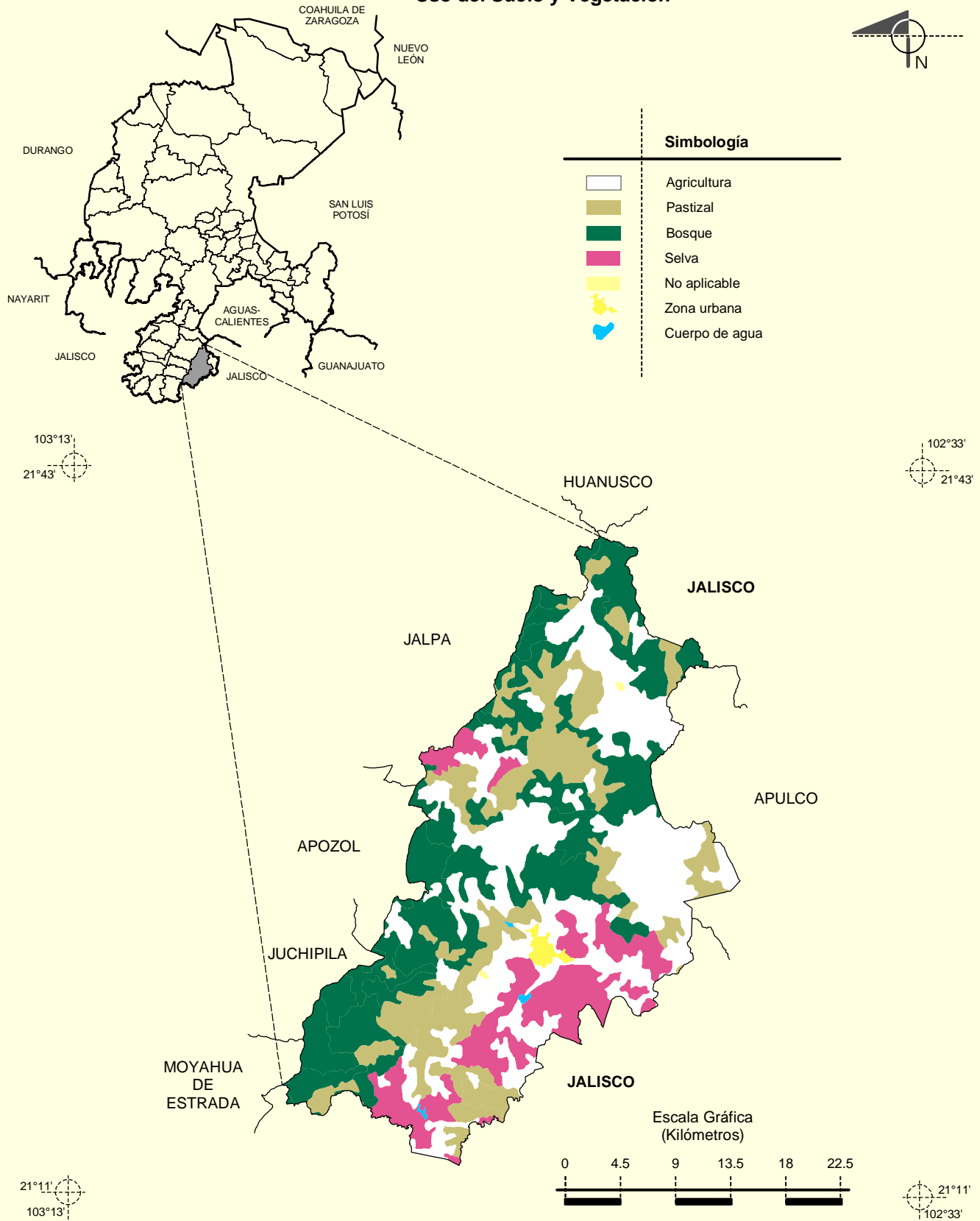


Suelos Dominantes



Fuente: INEGI. *Marco Geoestadístico Municipal 2005, versión 3.1.*
 INEGI. Conjunto de Datos Vectorial Edafológico, Escala 1:250 000, Serie II (Continuo Nacional).
 INEGI. Información Topográfica Digital Escala 1:250 000 serie II.

Uso del Suelo y Vegetación



Fuente: INEGI. *Marco Geoestadístico Municipal 2005, versión 3.1.*
 INEGI. Conjunto de Datos Vectoriales de Uso del Suelo y Vegetación Serie III Escala 1:250 000.
 INEGI. Información Topográfica Digital Escala 1:250 000 serie II.