

КЛАСС КРУГЛОРОТЫЕ СЫСЛОСТОМАТА

ОТРЯД МИНОГИ РЕТОМЫЗОНИФОРМЕС

Европейская ручьевая минога

Lampetra planeri (Bloch, 1784)

Статус. 2-я категория. Сокращающийся в численности вид.

Ранг охраны. Международный.

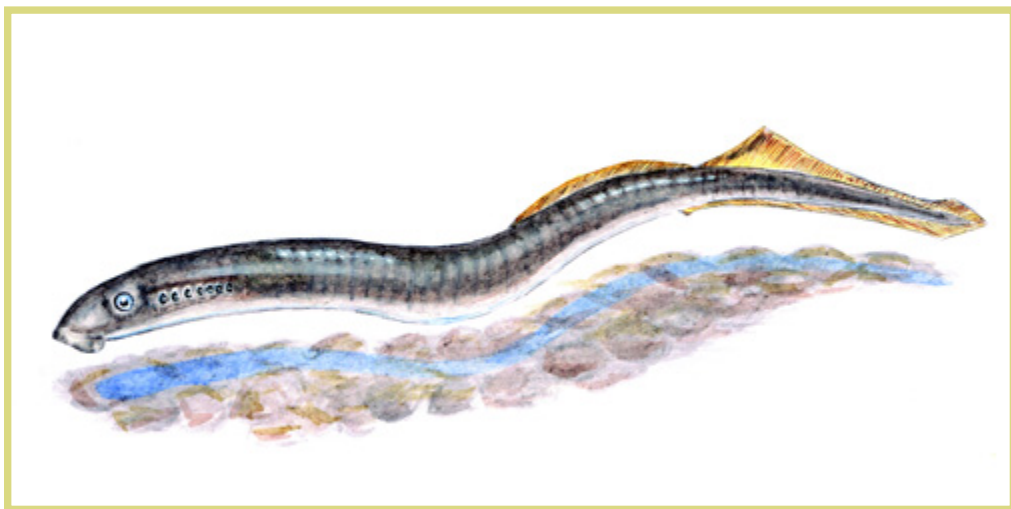
Распространение. Единично встречается в малых реках обл. Точных сведений не имеется. В России распространен в Евр. ч. (малые реки, в т.ч. бас. р. Волги). Общ. распр.: Евр. [1, 2].



Численность. Встречается единичными экземплярами.

Основные определительные признаки. Тело удлиненное, червеобразное, голое. Рот в виде воронки. Челюстей нет. Носовое отверстие одно, немного впереди глаз. На боках тела с каждой стороны по 7 жаберных отверстий. Парных плавников нет. Два спинных плавника хорошо развиты. Окраска взрослых особей обычно сероватая с более светлым брюхом. Личинки желтоватого цвета, но изредка встречаются экземпляры нежно-розовой окраски. На верхнечелюстной пластинке 2 зуба, на нижнечелюстной — 5–9 (чаще 7). Спинные плавники соприкасаются. Зубы тупые [1, 2].

Места обитания и образ жизни. Пресноводный немигрирующий вид. Дл. взрослых особей обычно не превышает 15–16 см, личинок — 20 см. Предпочитает районы песчаных и мелкогогалечных перекатов. Нерестится в мае.



июне на каменистых перекатах, в ручьях и речках бас. Верх. Волги. После нереста производители погибают. Личинки (пескоройки) живут в слабозаиленном грунте, около берега или в заливчиках среди водных растений. Они ведут скрытный образ жизни, зарываются в грунт, питаются микроскопическими водорослями и растительными остатками. Личиночная стадия продолжается от 3 до 7 лет, но обычно 4–5. Готовые к превращению личинки имеют почти зрелые половые продукты и перестают питаться. Выход миног из грунта происходит незадолго перед нерестом [1–3].

Лимитирующие факторы. Загрязнение воды.
Принятые меры охраны. Вид включен в Красный список МСОП. В Ярославской обл. меры охраны не предпринимались.

Рекомендации по сохранению вида в естественных условиях. Предотвращение промышленных и сельскохозяйственных стоков в водоемы. Целесообразна организация небольших охраняемых территорий на малых реках.

Источники информации: 1. Веселов, 1977; 2. Павлов и др., 1994; 3. Экологические проблемы Верхней Волги, 2001.

Ю. Г. Изюмов

КЛАСС КОСТНЫЕ РЫБЫ OSTEICHTHYES

ОТРЯД ОСЕТРООБРАЗНЫЕ ACIPENSERIFORMES

Стерлядь

Acipenser ruthenus Linnaeus, 1758

Статус. 2-я категория. Сокращающийся в численности вид.

Ранг охраны. Международный.

Распространение. Единичные экземпляры встречаются в Рыбинском водохр. на участке Мышкин — Углич и в Горьковском водохр. в р-не Тутаева. В России — реки бас. Касп., Азов. и Бел. морей, а также р. Обь, Иртыш, Енисей [1, 2].



Численность. До образования водохр. была одним из основных промысловых видов в р. Волге, Шексне и Мологе на территории Ярославской обл. В настоящее время единична.

Основные определительные признаки. Отличается большим количеством боковых жучек (более 59) и бахромчатыми усиками [1].

Места обитания и образ жизни. Пресноводная рыба, постоянно живет в руслах рек. Самцы впервые нерестятся в возрасте 4–5 лет, самки в возрасте 7–9 лет. Размножение в мае-июне, икра откладывается на гальку в местах с быстрым течением. Питается донными беспозвоночными: личинками водных насекомых, моллюсками [1, 2].

Лимитирующие факторы. Недостаточное количество подходящих мест для нереста — галечников с быстрым течением [2].

Принятые меры охраны. Вид включен в Красный список МСОП. В Ярославской обл. — за-



прет промысла и любительского лова. Предпринимаются попытки расселения стерляди в Горьков. водохр.

Рекомендации по сохранению вида в естественных условиях. Сохранение нерестилищ. Искусственное расселение.

Источники информации: 1. Веселов, 1977; 2. Экологические проблемы Верхней Волги, 2001.

Ю. Г. Изюмов

ОТРЯД ЛОСОСЕОБРАЗНЫЕ SALMONIFORMES

Переславская ряпушка

Coregonus albula pereslavicus Borisov, 1924

Статус. 1-я категория. Подвид, находящийся под угрозой исчезновения.

Ранг охраны. Государственный.

Распространение. Эндемик оз. Плещеево [1–3].



Численность. По оценкам эхолотной съемки — от нескольких тысяч до нескольких десятков тысяч.

Основные определительные признаки. Дл. тела до 34 см., масса 300 г. От типичной озерной ряпушки отличается меньшим числом лу-

чей в спинном плавнике (ветвистых 7–10) и изогнутой боковой линией в передней части [1–3].

Места обитания и образ жизни. В оз. Плещеево держится на глубинах 10–11 м. Планктофаг. Нерестится в конце ноября — начале декабря подо льдом. Созревает в 2 года, продолжительность жизни до 8 лет [2].

Лимитирующие факторы. Чувствительность к понижению содержания кислорода в воде [1, 2, 5].

Принятые меры охраны. Подвид включен в Красную книгу Российской Федерации [4]. Охраняется в НП «Оз. Плещеево».

Рекомендации по сохранению вида в естественных условиях. Предотвращение загрязнения и эвтрофирования оз. Плещеево.

Источники информации: 1. Решетников, 1980; 2. Поддубный и др., 1989; 3. Павлов и др., 1994; 4. Красная книга РФ, 2001; 5. Экологические проблемы Верхней Волги, 2001.

Ю. Г. Изюмов

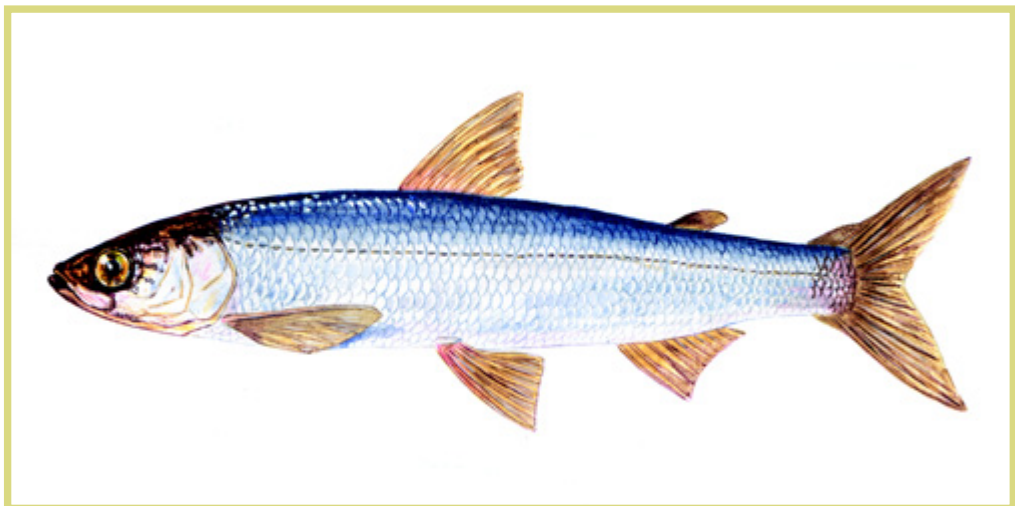
Европейский, или обыкновенный хариус

Thymallus thymallus (Linnaeus, 1758)

Статус. 2-я категория. Сокращающийся в численности вид.

Ранг охраны. Местный.

Распространение. Встречается на р. Юхоти, Улейме, Корожечне, в малых реках Борисоглебского МО: Мокзе и Утьме, а также в р. Конгоре Пошехонского МО. В России — в реках бас. Ледовит. океана до р. Кары, в бас. Бел. и





Балт. морей, в притоках верх. и ср. Волги, в верх. р. Урала. Общ. распр.: Евр. [1–3].



Численность. Популяции везде малочисленны.
Основные определительные признаки. Спинной плавник высокий, с яркими четырехугольными пятнами. Горло и участки тела у основания грудных плавников голые. На спине и боках мелкие круглые черные пятнышки, на боках ниже бурые продольные полосы. Парные плавники желтые или красные, непарные — фиолетовые. Дл. до 25 см, обычно меньше [1, 2, 3].

Места обитания и образ жизни. Предпочитает реки с каменистым или песчаным дном. Питается плавающими и донными организмами, а также насекомыми, садящимися и падающими на поверхность воды. Нерест в апреле, нерестится на песчано-галечных пе-

рекатах, зарывая оплодотворенную икру в лунки [1, 4].

Лимитирующие факторы. Содержание кислорода в воде. Повышенная температура.

Принятые меры охраны. Не предпринимались.
Рекомендации по сохранению вида в естественных условиях. Предотвращение эвтрофирования мест обитания. Сохранение нерестовых биотопов.

Источники информации: 1. Кузнецов, Макковеева, 1959; 2. Веселов, 1977; 3. Павлов и др., 1994; 4. Экологические проблемы Верхней Волги, 2001.

Ю. Г. Изюмов

ОТРЯД КАРПООБРАЗНЫЕ CYPRINIFORMES

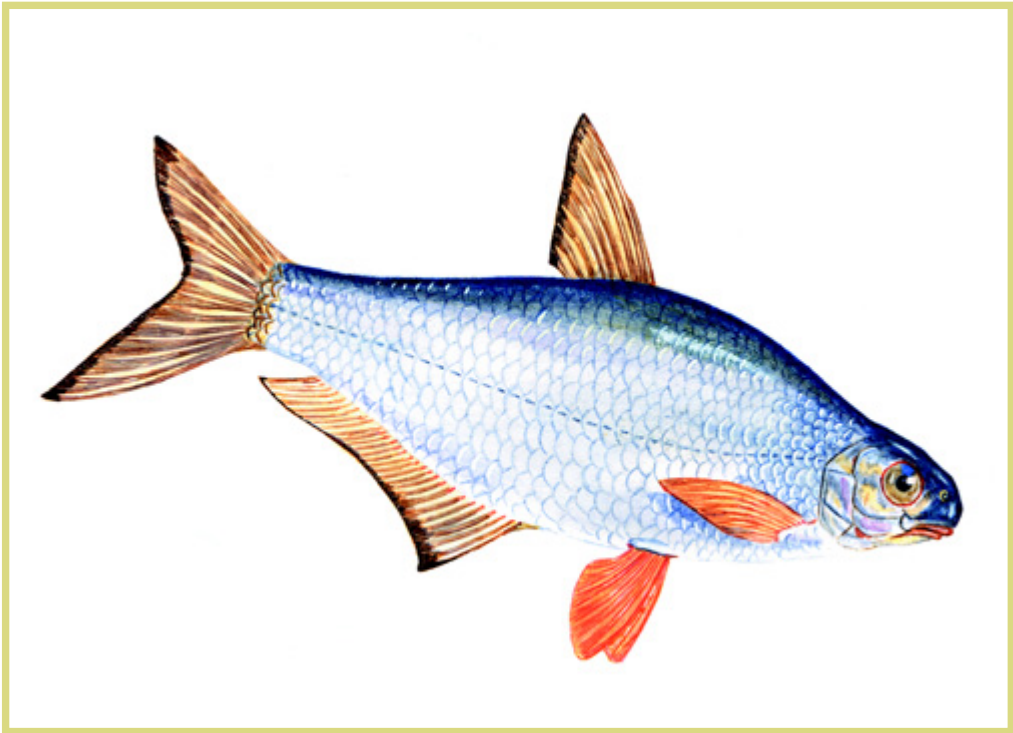
Белоглазка

Abramis sapa (Pallas, 1814)

Статус. 3-я категория. Редкий вид.

Ранг охраны. Местный.

Распространение. Обитает в Шекснинском и Моложском плесах Рыбинского водохр. В России распространен по всей р. Волге, в бас. Дона. Общ. распр.: Евр. [1, 2].



Численность. Единична. В ср. и ниж. Волге довольно обильна.

Основные определительные признаки. Тело высокое, сжатое с боков, рыло закругленное, рот полунижний. Анальный плавник длинный, не менее 35 лучей. Чешуя крупная, в боковой линии 48–52 чешуи. Максимальная дл. тела 30 см, обычно 15–20 см [2].

Места обитания и образ жизни. Обитает в пресных и солоноватых водах, предпочитает быстротекущие реки. Нерест в мае-июне. Икру откладывает на течении, на каменистый грунт. Питается личинками насекомых, моллюсками, водорослями [1–3].



Лимитирующие факторы. Малая площадь биотопов, пригодных для нереста.

Принятые меры охраны. Запрет промысла в нерестовый период.

Рекомендации по сохранению вида в естественных условиях. Исследование возможных мест нереста и их сохранение.

Источники информации: 1. Кулемин, 1944; 2. Берг, 1949; 3. Экологические проблемы Верхней Волги, 2001.

Ю. Г. Изюмов

Линь

Tinca tinca (Linnaeus, 1758)

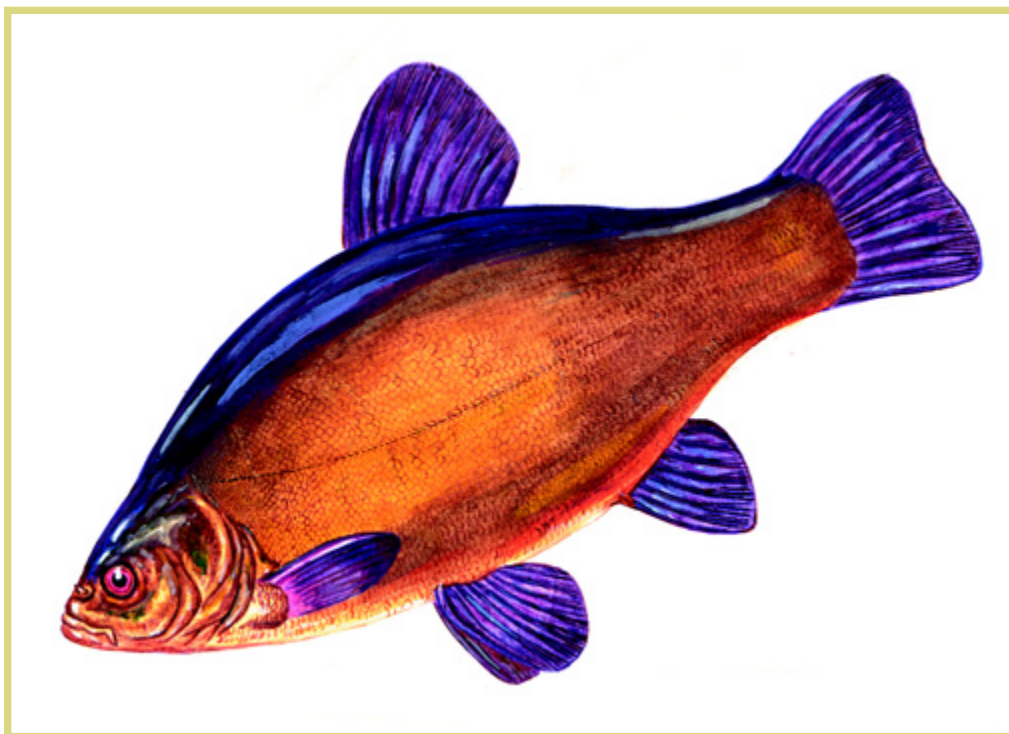
Статус. 3-я категория. Редкий вид.

Ранг охраны. Местный.

Распространение. Встречается в слабопроточных заиленных заливах Рыбинского и Горьковского водохр., а также устьях впадающих в них рек, оз. Неро и Плещеево [1, 2]. В России — озера и участки рек с медленным течением всех морских бас. страны, исключая бас. р. Лены, Колымы и Амура. Общ. распр.: в Евр. бас. р. Рейна, Вислы, Дуная [1–3].

Численность. Популяции нигде не образуют высокой численности.

Основные определительные признаки. Тело высокое, толстое. Спина темно-зеленая, бока оливковые с золотистым отливом. Чешуя очень мелкая. По бокам рта небольшие усики [1, 2].



Места обитания и образ жизни. Обитает в заливах, заросших камышом или мягкой водной растительностью. Держится поодиночке в зарослях у дна, на зиму зарывается в ил. Нерест порционный в июне-июле при температуре воды 19–20°. Питается мелкими беспозвоночными, моллюсками, реже водорослями [1, 3].



Лимитирующие факторы. Отсутствие заросших защищенных заливов.

Принятые меры охраны. Не предпринимались.
Рекомендации по сохранению вида в естественных условиях. Охрана биотопов, необходимых для воспроизводства и нагула.

Источники информации: 1. Кузнецов, Макковеева, 1959; 2. Веселов, 1977; 3. Экологические проблемы Верхней Волги, 2001.

Ю. Г. Изюмов

ОТРЯД ОКУНЕОБРАЗНЫЕ PERCIFORMES

Берш

Stizostedion volgense (Gmelin, 1788)

Статус. 2-я категория. Сокращающийся в численности вид.

Ранг охраны. Местный.

Распространение. Эндемик Понто-Каспия. Обитает в Угличском, Рыбинском и Горьковском водохр. В России встречается в бас. р. Волги и Дона. Общ. распр.: Евр. — ниж. течения р. Буга, Днепра, Днестра и Дуная [1, 2].



Численность. Единична.

Основные определительные признаки. Внешне схож с судаком, от которого отличается меньшими размерами, отсутствием клыков на ниж-



ней челюсти. Жаберная крышка сплошь покрыта чешуей [1, 2].

Места обитания и образ жизни. Предпочитает речные участки водоохр. Активный хищник, на хищное питание переходит на втором году жизни. Нерест в мае-июне на глубоководных участках [2, 3].

Лимитирующие факторы. Недостаточное количество нерестовых участков.

Принятые меры охраны. Не предпринимались.
Рекомендации по сохранению вида в естественных условиях. Сохранение нерестилищ.

Источники информации: 1. Берг, 1949; 2. Поддубный, 1978; 3. Экологические проблемы Верхней Волги, 2001.

Ю. Г. Изюмов
