

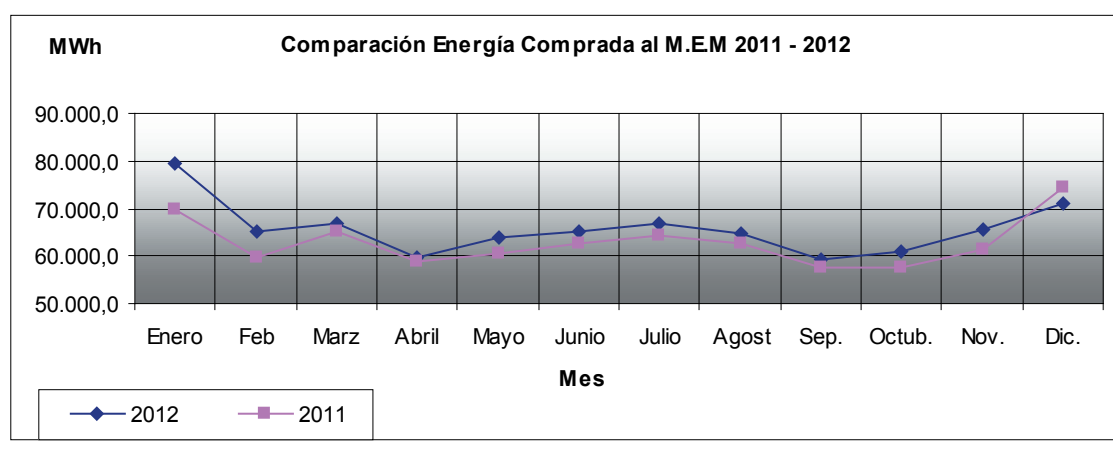


INFORME SOBRE ENERGÍA ELÉCTRICA COMERCIALIZADA EN LA PROVINCIA DE LA PAMPA DURANTE EL AÑO 2012

DEMANDA DE ENERGÍA

La Demanda de energía eléctrica de la provincia de La Pampa al Mercado Eléctrico Mayorista (M.E.M.), durante el año 2012 alcanzó un registro de **788.406.100 KWh.**, incrementándose un **4,5%** respecto al año 2011 cuando la compra de energía que se registró fue de 754.402.700 KWh.

El mes que registró mayor demanda al M.E.M. en 2012, fue Enero con 79.497.700 KWh. y el registro de menor demanda fue en el mes de septiembre con 59.163.200 kWh.



GENERACIÓN

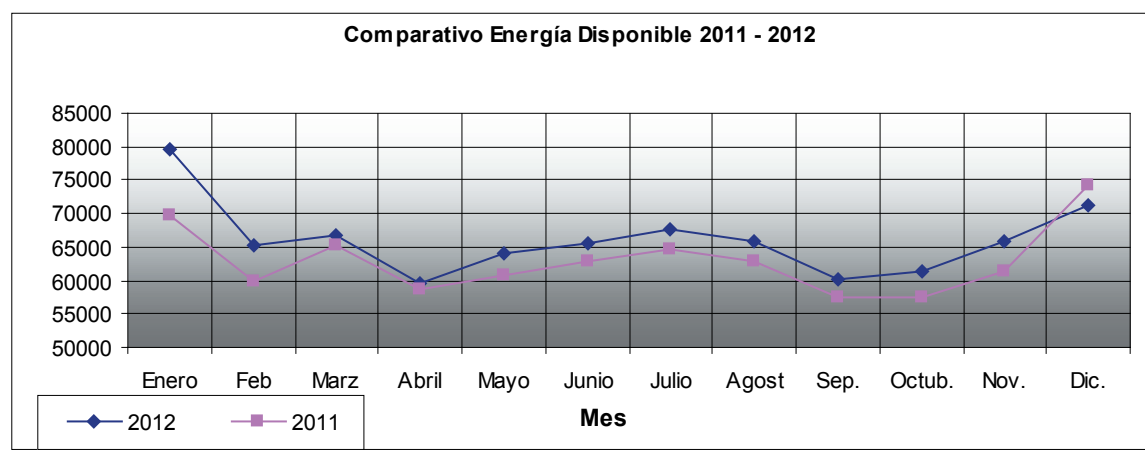
El total de energía generada en la provincia de La Pampa durante el 2012 alcanzó **4.849.900 KWh.**; 2.635.500 KWh corresponden a la generación de la Central Hidroeléctrica "Los Divisaderos" y 2.214.400 KWh. a la generación de los Molinos Eólicos de General Acha

ENERGÍA DISPONIBLE

El total de Energía Disponible (energía comprada al M.E.M. + energía generada) alcanzó en el año 2012 los **793.256.000 KWh.**; un **5%** más que en 2011 ya que los valores que se

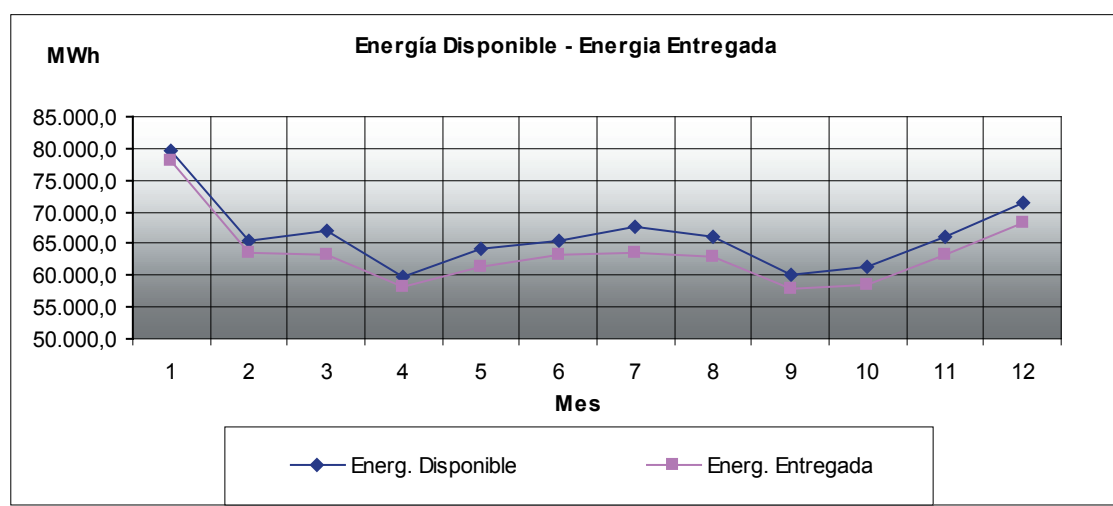


habían registrado en ese año habían sido de 755.606.500 KWh.



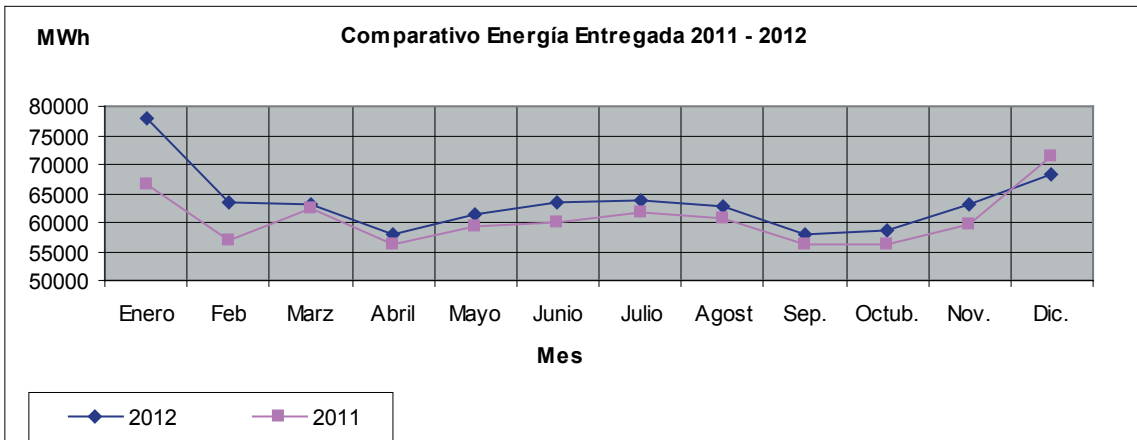
CONSUMO (energía entregada a Cooperativas, Prestatarios y a otros Usuarios)

Los valores de Energía Entregada a Cooperativas, Prestatarios y a otros Usuarios (EDESAL -San Luis-, EDESSA -BS. As.-, Cooperativa de Villa Huidobro -Cba-, Cooperativa de Roosevelt -Bs. As.-, Grandes Usuarios Menores Provinciales, Grandes Usuarios Particulares, Aguas del Colorado y Usuarios del Oeste vinculados al Sistema Interconectado Provincial - S.I.P.-) en el año 2012 alcanzaron los **762.120.800 KWh**.





Con respecto al año 2011, los valores de la Energía Entregada se incrementaron en 2012 un **4,80%**, ya que el año pasado se entregaron a Cooperativas y a otros Concesionarios Provinciales 727.195.100 KWh.



Pérdidas de energía en el sistema eléctrico

El porcentaje total de Pérdidas técnicas de energía eléctrica en el Sistema Eléctrico Provincial correspondiente a 2012 (Diferencia entre Energía Disponible y Entregada) fue de **3,92%** anual.