

57. Aiviekstes paliene | *Aiviekste flood-plain*

LV051

Vēsture

Kods bez izmaiņām, nosaukums precizēts un mainīts no līdzšinējā "Aiviekstes palienes pļavas" [1]. Robežas precizētas. Platība samazinājusies par 46 ha (-3,8% no agrākajiem 1202 ha [1]). 84% (970 ha) no pašreizējās PNV aizņem tās līdzšinējā teritorija (5.42. attēls).

Aizsardzība

99,7% PNV teritorijas jeb 1152 ha sedz jaunizveidotais dabas parks un potenciālā *Natura 2000* teritorija Aiviekstes paliene (kopējā platība 1155 ha). Robežu nesakritība nebūtiska un rodas, salīdzinot atšķirīgas precizitātes robežu slāņus.

Apraksts | Description

Apmēram 23 km garš un līdz 850 m plats Aiviekstes palienes posms starp Kujas un Aronas ietekām. Daļa teritorijas applūst gandrīz katru pavasari un reizēm arī rudenos. Pārsvārā kļaja lauksaimniecības zeme ar būtiskām krūmāju platībām.

Biotopi | Habitats

CORINE Land Cover kods un nosaukums Code and name	ha	%
112 Pārtraukta apbūve <i>Discontinuous urban fabric</i>	0,0	0
211 Aramzeme <i>Non-irrigated arable land</i>	85	7,3
231 Ganības <i>Pastures</i>	623	53,9
242 Viensētu, dārzu un tīrumu mozaika <i>Complex cultivation patterns</i>	0,3	0
243 Lauki ar dabiskiem elementiem <i>Farmland with natural vegetation</i>	78	6,7
311 Lapu koku meži <i>Broad-leaved forest</i>	25	2,2
312 Skujkoku meži <i>Coniferous forest</i>	15	1,3
313 Jaukti meži <i>Mixed forest</i>	41	3,5
324 Krūmi, pāreja uz mežu <i>Transitional woodland / shrub</i>	123	10,6
511 Ūdenstece <i>Water courses</i>	167	14,4
Kopā Total	1156	100

Kritēriji | Criteria

CI

Administratīvi | Administrative

Madonas rajons – Ļaudonas pagasts (1023 ha), Mētrienas pagasts (64 ha), Praulienas pagasts (69 ha)

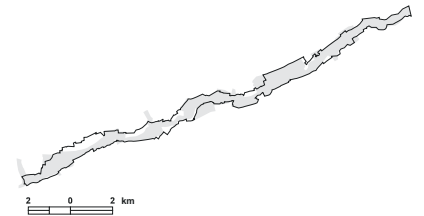
Koordinātas | Coordinates

56°42'39"N 26°11'01"E

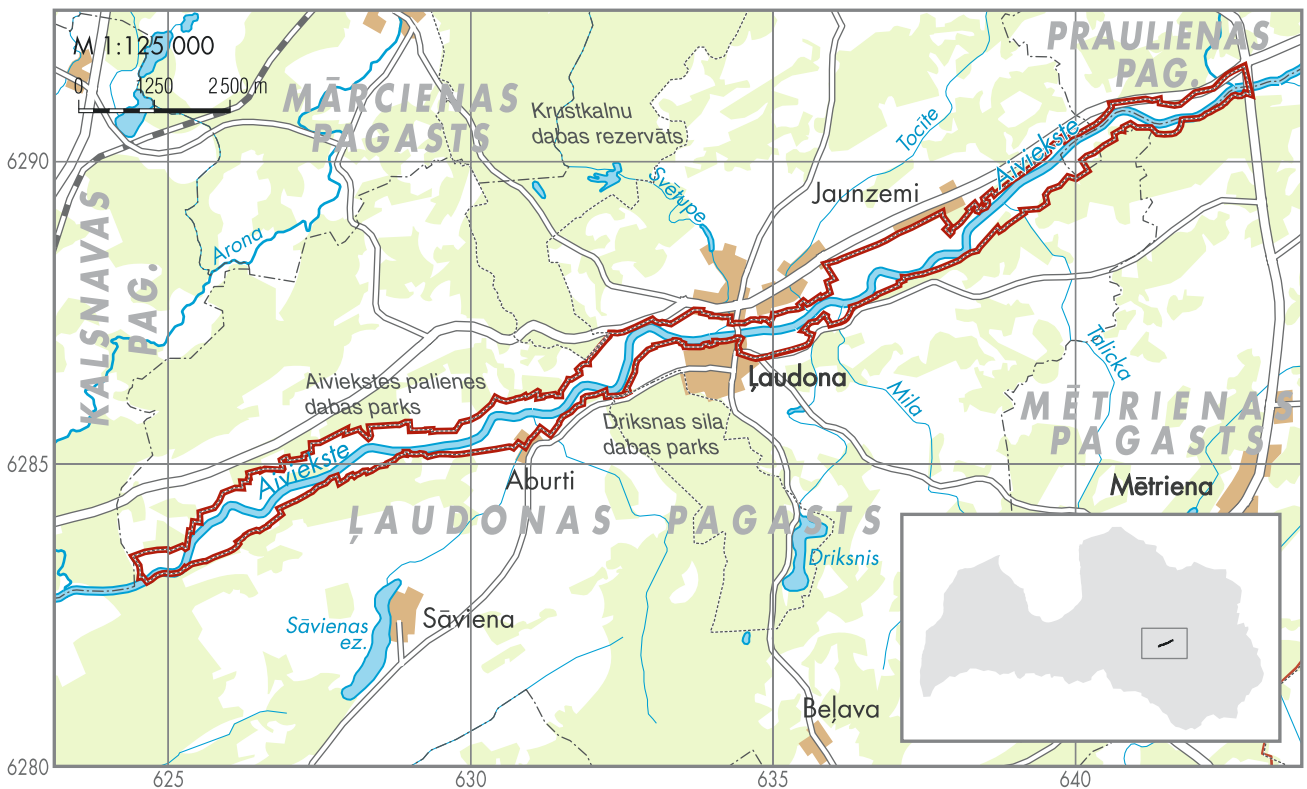
633659, 6287315

Platība | Area

1156 ha



5.42. attēls. Putniem nozīmīgās vietas LV051 Aiviekstes paliene robežu izmaiņas, salīdzinot ar vietas robežām iepriekšējā PNV pārskatā [1].



Summary

The site consists of a section of the mostly open and highly natural Aiviekste river flood-plain. It comprises significant areas of natural and regularly flooded meadows. Listed as an IBA since 2000 [2, 1]. Fully protected: there is a 99.7% overlap with the newly designated Aiviekste flood-plain nature park, a candidate SPA. The gap between IBA and pSPA boundaries is due to differences in methods in boundary setting.

Atsauces | References

1 – Račinskis, Stipniece 2000; 2 – Heath & Evans 2000.

Putni | Birds

Kvalificējotās sugas Qualifying species		Sezona Season	Skaitis Population	Kritēriji Criteria
<i>Crex crex</i>	Grieze	L	100p	C1
Citas 1. pielikuma sugas Other Annex I species				
<i>Ciconia ciconia</i>	Baltais stārķis	L	1–5p	
<i>Cygnus columbianus</i>	Mazais gulbis	M	0–50i	
<i>Cygnus cygnus</i>	Ziemeļu gulbis	M	20–200i	
<i>Mergus albellus</i>	Mazā gaura	M	20–100i	
<i>Circus aeruginosus</i>	Niedru lija	L	1–3p	
<i>Bonasa bonasia</i>	Mežirbe	R	0–2p	
<i>Tetrao tetrix</i>	Rubenis	R	5–8♂♂	
<i>Porzana porzana</i>	Ormanītis	L	3–7p	
<i>Gallinago media</i>	Ķikuts	L	0–2p	
<i>Sterna hirundo</i>	Upes zīriņš	L	0–3p	
<i>Alcedo atthis</i>	Zivju dzenītis	L	1–4p	
<i>Picus canus</i>	Pelēkā dzilna	R	2–4p	
<i>Dendrocopos medius</i>	Vidējais dzenis	R	1–2p	
<i>Dendrocopos leucotos</i>	Baltmugurdzenis	R	1–2p	
<i>Lullula arborea</i>	Sila cirulis	L	1–10p	
<i>Luscinia svecica</i>	Zilriklīte	L	0–3p	
<i>Sylvia nisoria</i>	Svītrainais kauķis	L	0–2p	
<i>Ficedula parva</i>	Mazais mušķērājs	L	0–2p	
<i>Lanius collurio</i>	Brūnā čakste	L	1–25p	
<i>Emberiza hortulana</i>	Dārza stērste	L	0–1p	



Luscinia svecica