

Iluminación

Principios Básicos

Presentado por: Lic Eduardo Roa



Iluminación



Monet Claude - Haystack snow effect - <http://www.artrenewal.org/>

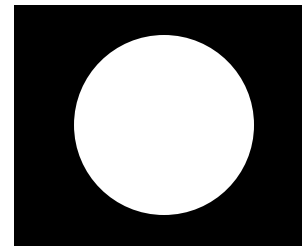
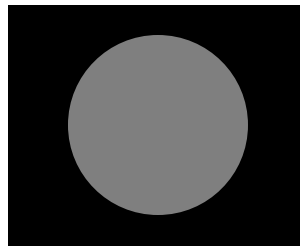
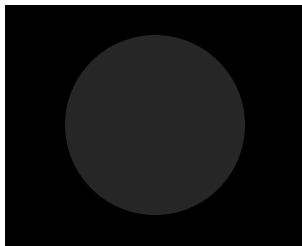


Iluminación

- **Contraste** (Wikipedia)

El **contraste** se define como la diferencia relativa en intensidad entre un punto de una imagen y sus alrededores.

Un ejemplo simple es el contraste entre un objeto de brillo constante sobre un fondo de un brillo constante. Si ambas superficies tienen el mismo brillo, el **contraste** será nulo, y el objeto tanto física como perceptivamente será indistinguible del fondo. Según se incrementa la diferencia en brillo el objeto será perceptivamente distinguible del fondo una vez alcanzado el umbral de **contraste**, que se sitúa alrededor del 0,3% de diferencia en brillo.



Iluminación



Michael Angelo da Caravaggio Supper at Emmaus - <http://www.artrenewal.org/>



Iluminación



James Jacques Joseph – Hide and Seek - <http://www.artrenewal.org/>



Iluminación



Sir Lawrence – AlmaTadema Among the Ruins
<http://www.artrenewal.org/>



Iluminación



Jean August
Francois Marius Granet



Jacques Louis David
Portrait of Anne Marie Louise



Iluminación

- **Key Light - Luz Clave**

Luz principal de la escena, usualmente es la más brillante de todas las luces, y es la que establece el ángulo de iluminación y sombras. Esto último es una de las decisiones más importantes a tomar.



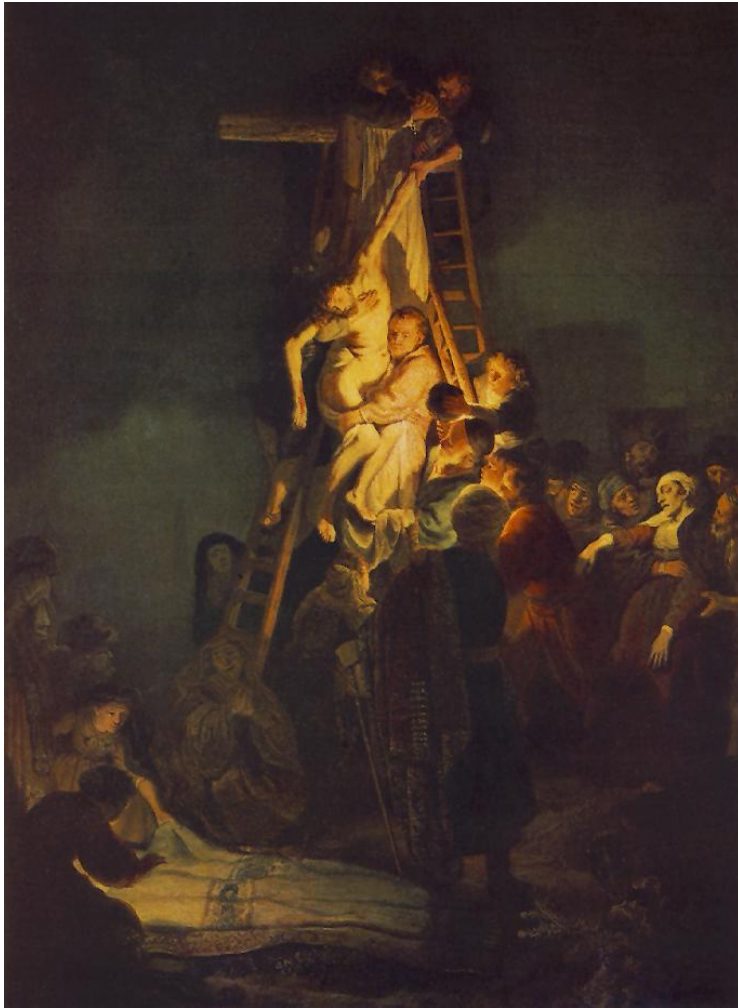
Iluminación



Johannes Vermeer – The Art of Painting - <http://www.artrenewal.org/>



Iluminación



Rembrandt
Descent from the Cross



Iluminación

- **Fill Light - Luz Relleno**

Esta luz es una extensión de la luz principal, es la que se encarga de hacer visible las partes oscuras producto de la sombra de la luz principal.

Puntos a considerar:

1. Esta luz debe ser de menos brillo que la luz principal
2. Tratar de dar un tono distinto de color
3. Las sombras de esta luz deben ser suaves.



Iluminación



Rembrandt– Belshazzars_Feast - <http://www.artrenewal.org/>



Iluminación

- **Bounce Light - Luz Rebote**

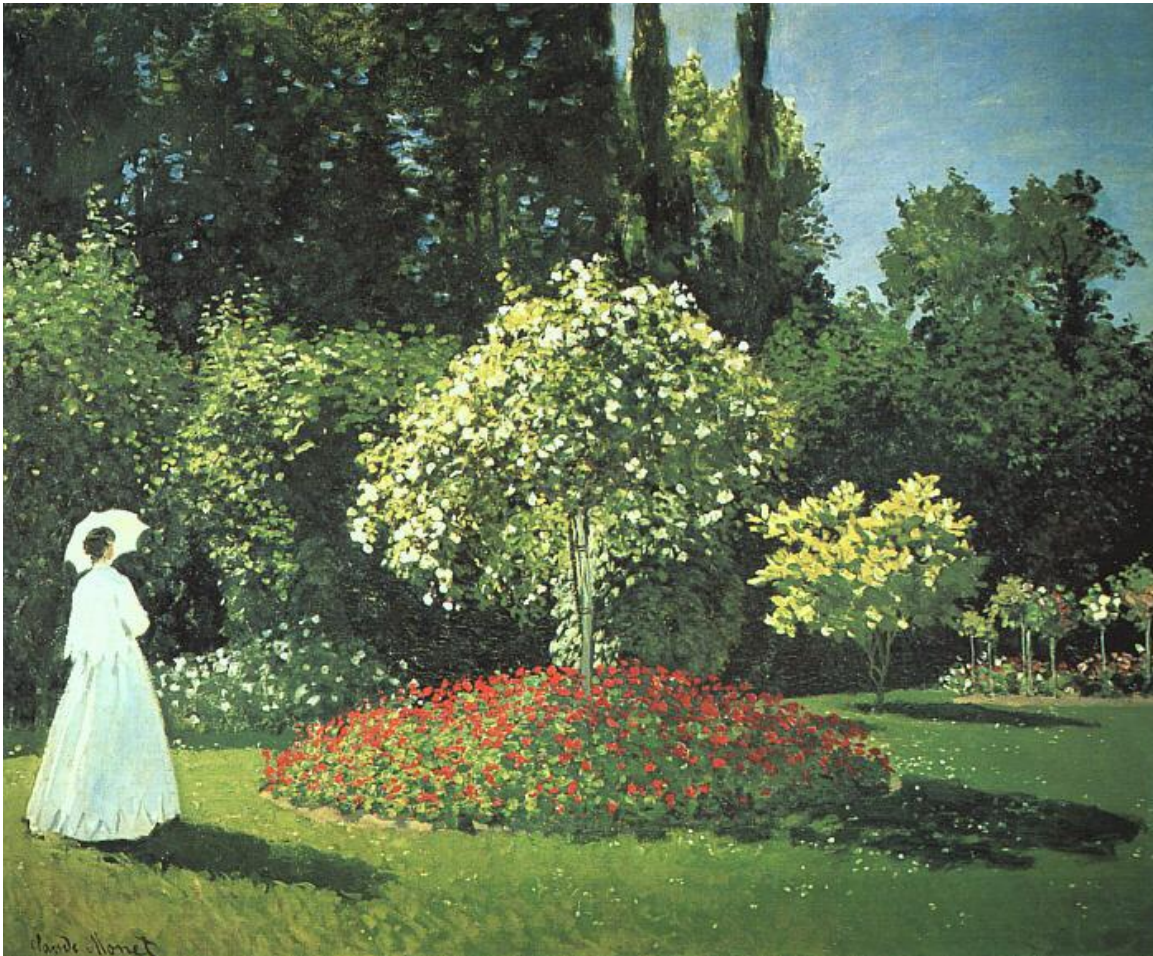
Se puede considerar como un tipo de luz de relleno, con la diferencia que esta luz simula la iluminación indirecta o la luz que rebota de una superficie.

Puntos a considerar:

1. Estas luces no deben emitir brillos especulares
2. El color de la luz dependerá del material que se este reflejando



Iluminación



Monet – Jeanne Marguerite Lecadre in the Garden CGF



Iluminación



Monet
Woman with a Parasol



Iluminación

- **Rim Light - Luz “aro”**

Este tipo de luz ayuda a definir la forma de los objetos y acentuar los bordes



Iluminación



James Jacques Joseph
Tissot James Jacques Croquet

