

ประกาศกรมศิลปากร
เรื่อง ขึ้นทะเบียนและกำหนดเขตที่ดินโบราณสถาน

อาศัยอำนาจตามความในมาตรา ๗ แห่งพระราชบัญญัติโบราณสถาน
โบราณวัตถุ ศิลปวัตถุ และพิพิธภัณฑสถานแห่งชาติ พ.ศ. ๒๕๐๔ อธิบดีกรมศิลปากร
จึงประกาศขึ้นทะเบียนโบราณสถานในเขตท้องที่ จังหวัดราชบุรี จังหวัดเพชรบุรี
จังหวัดสมุทรสงคราม จังหวัดพระนครศรีอยุธยา จังหวัดปราจีนบุรี จังหวัดนครนายก
จังหวัดระยอง จังหวัดเชียงใหม่ จังหวัดลำปาง จังหวัดน่าน และจังหวัดเชียงราย
ดังนี้

๑. โบราณสถานวัดใหญ่โพหัก ตำบลโพหัก อำเภอบางแพ จังหวัดราชบุรี
พื้นที่โบราณสถานประมาณ ๑ ไร่ ๑ งาน ๑ ตารางวา

๒. โบราณสถานอาคารสโมสรเสือป่า (ศูนย์สุขภาพสาธารณสุข) ตำบล
หน้าเมือง อำเภอเมืองราชบุรี จังหวัดราชบุรี พื้นที่โบราณสถานประมาณ ๑ งาน
๕๖ ตารางวา

๓. โบราณสถานวัดเขาน้อย ตำบลบ้านลาด อำเภอบ้านลาด จังหวัดเพชรบุรี
พื้นที่โบราณสถานประมาณ ๓ ไร่ ๓ งาน ๘๐ ตารางวา

๔. โบราณสถานวัดในกลาง ตำบลบ้านแหลม อำเภอบ้านแหลม จังหวัด
เพชรบุรี พื้นที่โบราณสถานประมาณ ๑ ไร่ ๓ งาน ๘๔ ตารางวา

๕. โบราณสถานวัดนางตะเคียน ตำบลคลองเงิน อำเภอเมืองสมุทรสงคราม
จังหวัดสมุทรสงคราม พื้นที่โบราณสถาน

พื้นที่ ก. ประมาณ ๒ งาน ๕๒.๕ ตารางวา

พื้นที่ ข. ประมาณ ๑ งาน ๓๕.๕ ตารางวา

๖. โบราณสถานวัดสะตือ ตำบลท่าหลวง อำเภอท่าเรือ จังหวัดพระนครศรีอยุธยา พื้นที่โบราณสถานประมาณ ๕ ไร่ ๑ งาน ๑๘ ตารางวา
๗. โบราณสถานพานหิน บ้านโคกขวาง ตำบลหนองโพรง อำเภอศรีมหาโพธิ์ จังหวัดปราจีนบุรี พื้นที่โบราณสถานประมาณ ๓ งาน ๓๕ ตารางวา
๘. โบราณสถานวัดท่าช้าง ตำบลท่าช้าง อำเภอเมืองนครนายก จังหวัดนครนายก พื้นที่โบราณสถานประมาณ ๑๐ ไร่ ๑๕ ตารางวา
๙. โบราณสถานวัดราชบัลลังก์ ตำบลทางเกวียน อำเภอแก่ง จังหวัดระยอง พื้นที่โบราณสถานประมาณ ๔ ไร่ ๘๑ ตารางวา
๑๐. โบราณสถานเจดีย์ (ร้าง) วัดพอนสร้อย ตำบลพระสิงห์ อำเภอเมืองเชียงใหม่ จังหวัดเชียงใหม่ พื้นที่โบราณสถานประมาณ ๑ งาน ๘๘.๒๕ ตารางวา
๑๑. โบราณสถานวัดหนองก่าย ตำบลสันป่ายาง อำเภอแม่แตง จังหวัดเชียงใหม่ พื้นที่โบราณสถานประมาณ ๑ ไร่ ๕.๗๕ ตารางวา
๑๒. โบราณสถานวัดม่อนผาแดง บ้านสันป่าตึง ตำบลสันป่ายาง อำเภอแม่แตง จังหวัดเชียงใหม่ พื้นที่โบราณสถานประมาณ ๕ ไร่ ๒ งาน ๑๓.๗๖ ตารางวา
๑๓. โบราณสถานเวียงท่ากาน บ้านท่ากาน ตำบลบ้านกลาง อำเภอสันป่าตอง จังหวัดเชียงใหม่ พื้นที่โบราณสถานประมาณ ๖๐ ไร่ ๓ งาน ๑๓.๘๘ ตารางวา
๑๔. โบราณสถานวัดช้างน้ำ (วัดหลวง) ร้าง บ้านดั้นจิว ตำบลสันผักหวาน อำเภอหางดง จังหวัดเชียงใหม่ พื้นที่โบราณสถานประมาณ ๑๐ ไร่ ๗๑.๘๘ ตารางวา
๑๕. โบราณสถานวัดศรีหลวงแจ้ซ้อน บ้านหลวง ตำบลแจ้ซ้อน อำเภอเมืองปาน จังหวัดลำปาง พื้นที่โบราณสถานประมาณ ๒ ไร่ ๒ งาน ๓๓.๐๑ ตารางวา

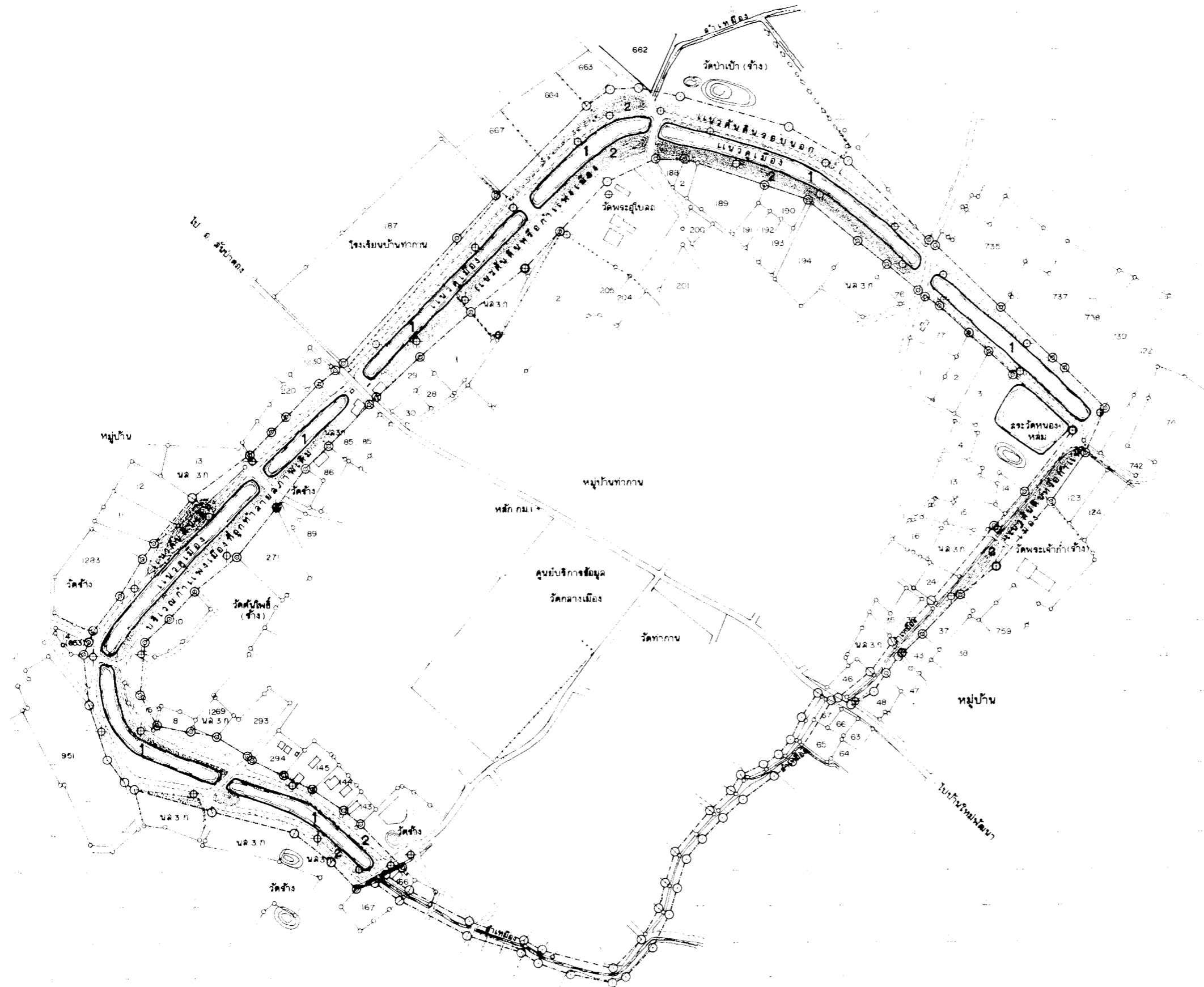
๑๖. โบราณสถานวัดคอนมุล ตำบลศรีภูมิ อำเภอท่าวังผา จังหวัดน่าน
พื้นที่โบราณสถานประมาณ ๒ งาน ๔๕.๕๘ ตารางวา

๑๗. โบราณสถานวัดศรีสุทธาวาส ตำบลเวียง อำเภอเวียงป่าเป้า จังหวัด
เชียงราย พื้นที่โบราณสถานประมาณ ๘ ไร่ ๒ งาน ๖๕.๗๒ ตารางวา
รายละเอียดดังปรากฏตามแผนผังแนบท้ายประกาศนี้

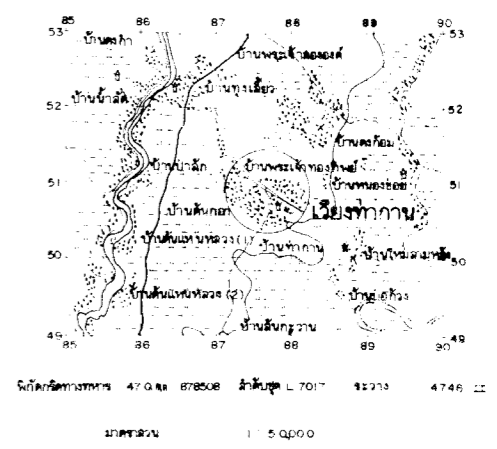
ประกาศ ณ วันที่ ๕ พฤศจิกายน พ.ศ. ๒๕๕๒

นาวาอากาศเอก อวุธ เงินชุกกลิ่น

อธิบดีกรมศิลปากร



ผังตำบล



รายการ

- สิ่งสำคัญที่ใช้ระบุที่ดิน
- ★ 1 คู่มือผัง
- ★ 2 ดินดินหรือกำหนดผังเมือง
- ★ ใจรวมสถานที่
- แนวเขตโบราณสถาน
- หลักเขตโบราณสถาน
- ⊕ หมุดหลักฐานอ้างอิง
- แนวเขตที่ดินข้างเคียง

พื้นที่โบราณสถาน 60 ไร่ 3 งาน 13.98 ตารางวา

0 50 100 ม.
1 : 8,400

ผู้ปฏิบัติ/ผู้ตรวจ	รายชื่อ	ลงนาม	วัน/เดือน/ปี
สำรวจ	นายศักดิ์พงศ์ กุมภีใจ นายกัมพล วงศ์ไชย	<i>[Signature]</i> <i>[Signature]</i>	8 มี.ย. 41
เขียน คัดลอก	นายศักดิ์พงศ์ กุมภีใจ	<i>[Signature]</i>	10 ก.ค. 41 ก.ค. 41
นายช่างสำรวจ	นายสุรพงษ์ อู่อู้อย	<i>[Signature]</i>	3 พ.ค. 42
ช่างโยธา	นายกัมพล วงศ์ไชย	<i>[Signature]</i>	3 พ.ค. 42
นายช่างโยธา	นายศักดิ์พงศ์ กุมภีใจ	<i>[Signature]</i>	28 ก.ค. 41
นักโบราณคดี	นายทรงยศ แสนาทนธินันท์	<i>[Signature]</i>	20 พ.ค. 42
ทนายฝ่ายวิชาการ	นายทองสุข โคธธานา	<i>[Signature]</i>	พ.ค. 42
ทนายฝ่ายโบราณคดี	นายเดบพันธ์ มีนประเสริฐ	<i>[Signature]</i>	พ.ค. 42
ผอ. สำนัก. พช. ที่ 6	นายสมชาย วัฒนศพนม	<i>[Signature]</i>	พ.ค. 42
ผอ. สำนัก. พช.	นายประยงค์ สิมขุกิจ	<i>[Signature]</i>	พ.ค. 42

ผู้อนุมัติ

อธิบดี นายอนุช ใจสูงล้วน ๒๐ ก.พ. ๔๒

ผังบริเวณ แสดงแนวผัง คู่มือผัง , กำหนดผังเมือง

เวียงท่ากาน ต. บ้านกลาง อ. สันป่าตอง จ. เชียงใหม่

แสดง แนวเขตโบราณสถาน

รายละเอียด แบบหมายเลข แผนผังที่ 1 จำนวน 2 แผ่น

ฝ่ายโบราณสถาน

สำนักงานโบราณคดี และ

พิพิธภัณฑสถานแห่งชาติที่ 6

