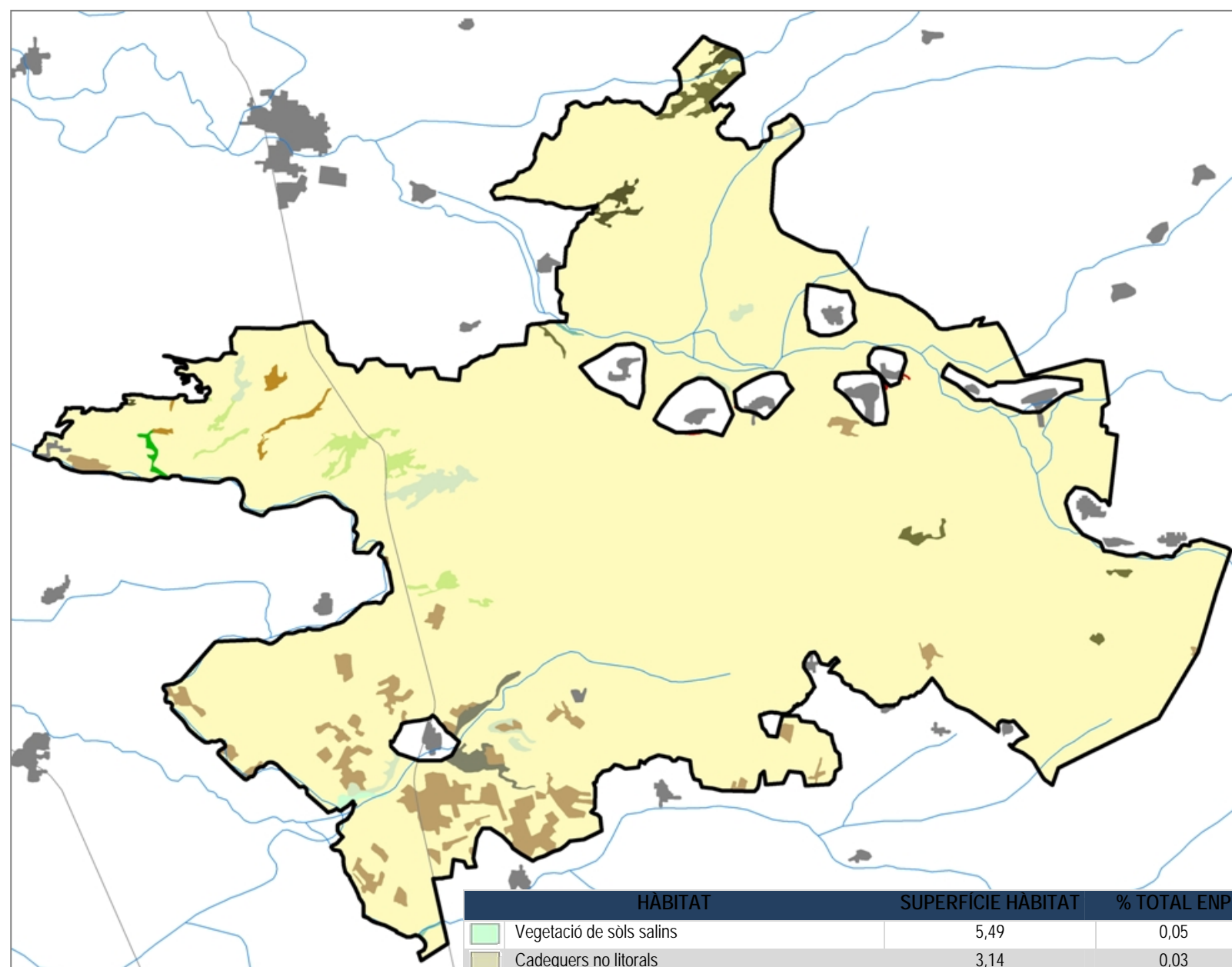
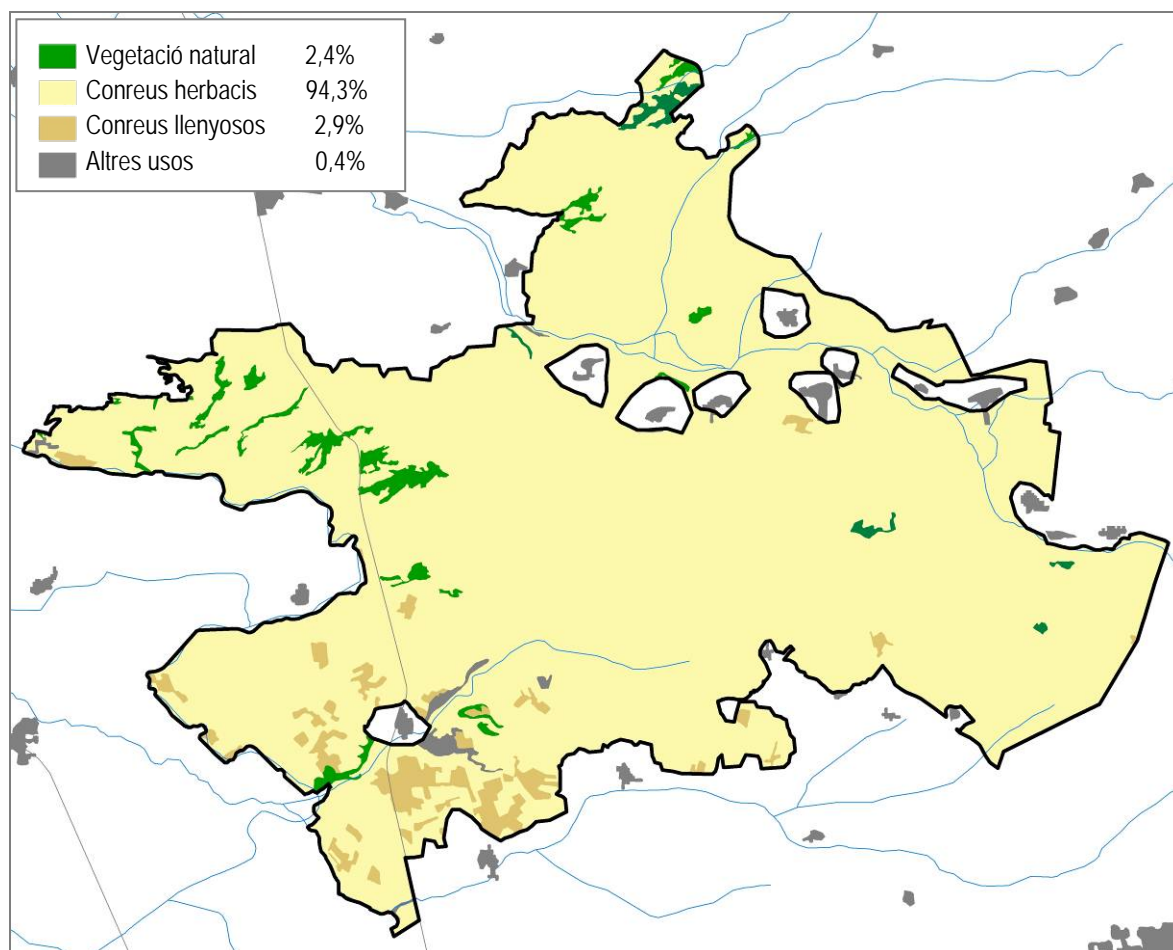


## FITXA 39. HÀBITATS I USOS DEL SÒL

## PLANS DE SIÓ

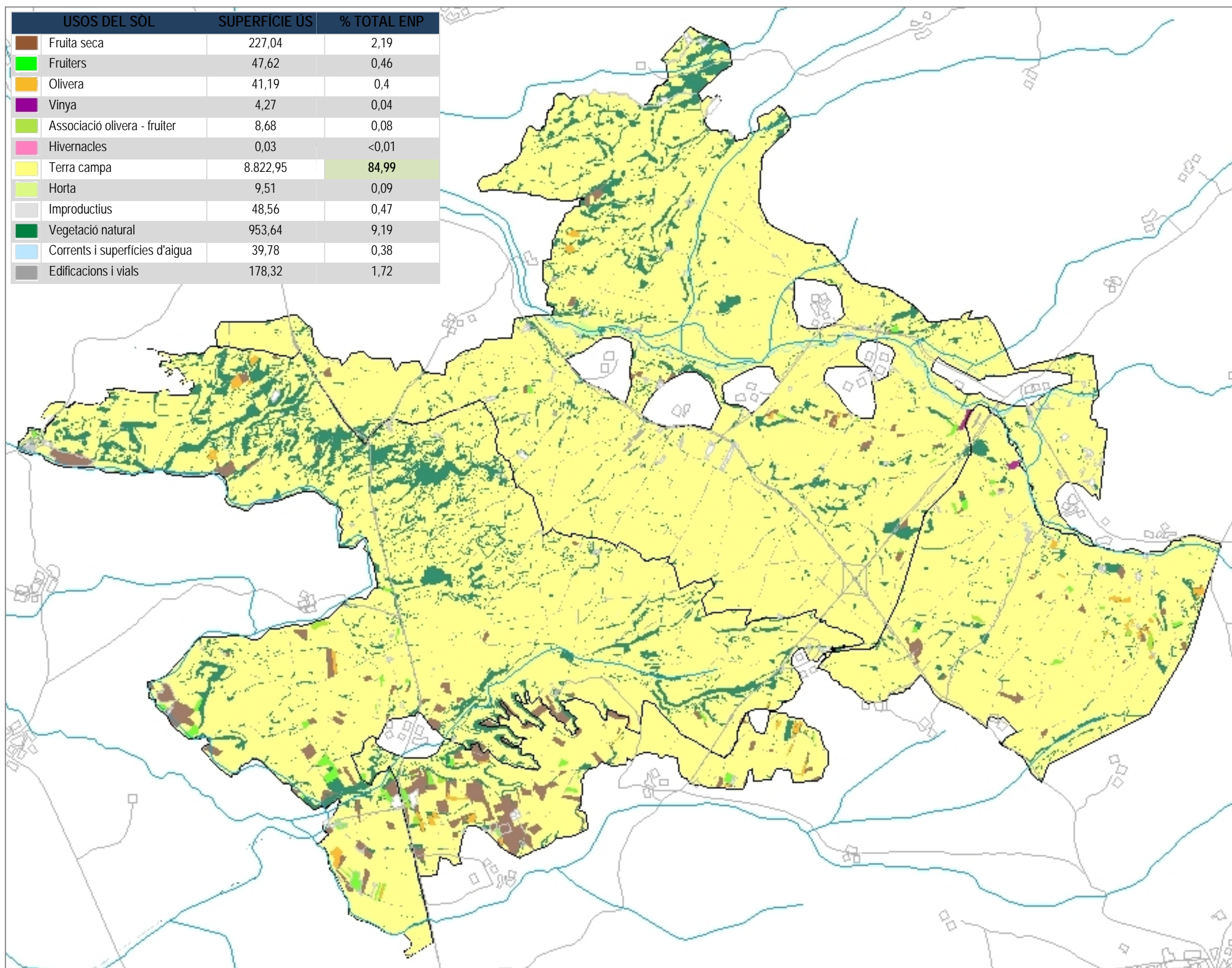


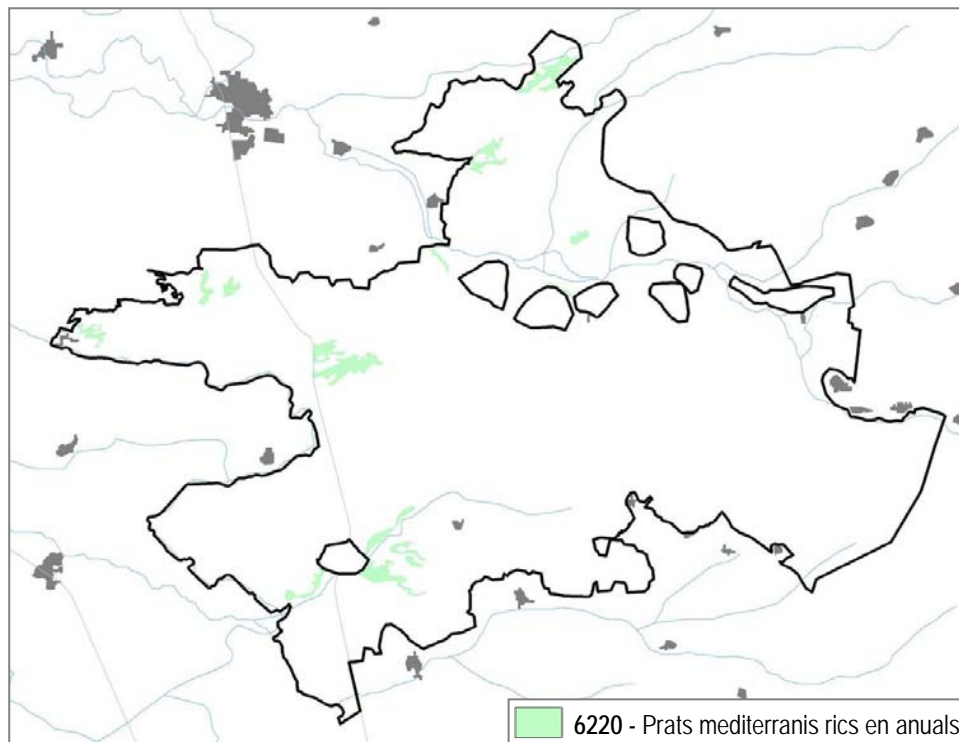
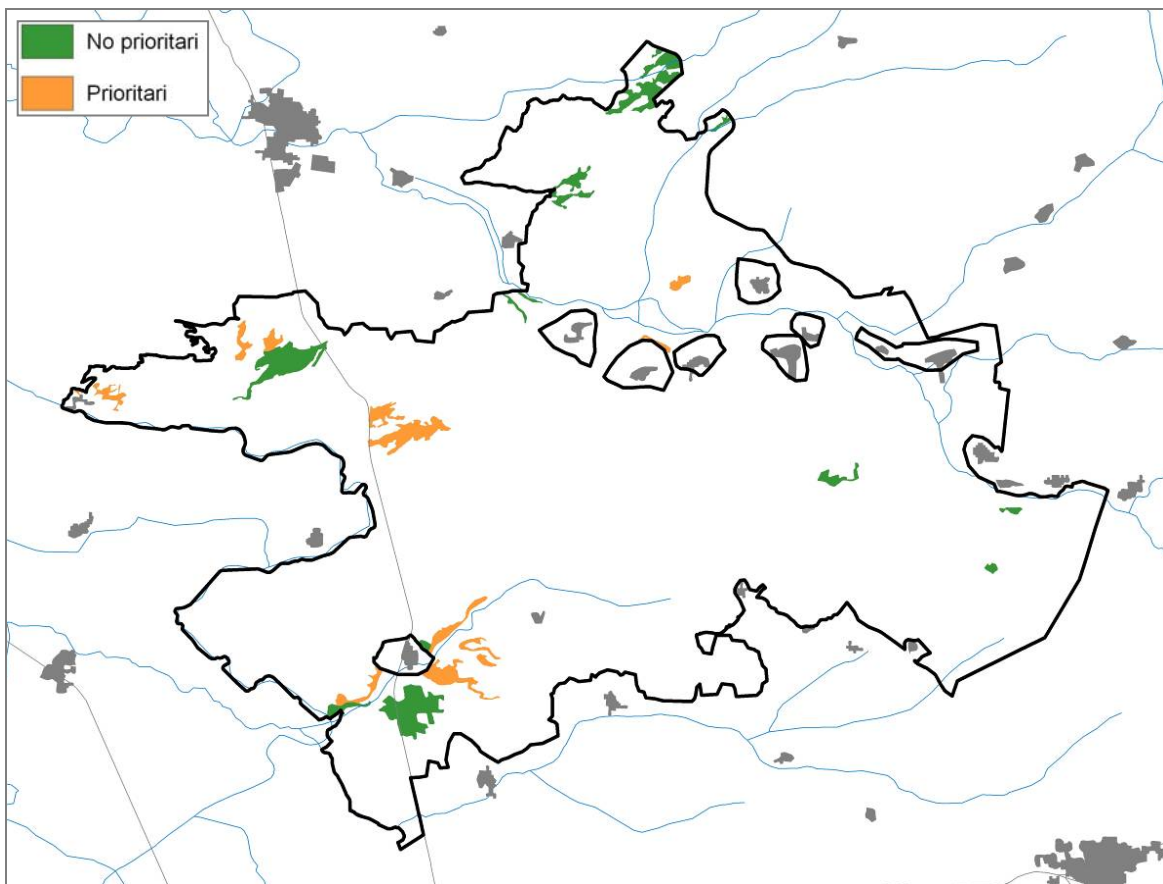
El 97% de la superfície de l'ENP de Plans de Sió està ocupada per l'activitat agrícola de secà, concretament per **conreus herbacis extensius**. Aquest ús es veu facilitat per la topografia pràcticament plana de l'espai. La superfície que ha conservat la vegetació natural es distribueix pels extrems de l'ENP, coincidint generalment amb les zones més humides properes als cursos d'aigua naturals.

La major varietat vegetal es concentra a l'extrem NO de l'espai protegit. Hi coexisteixen àrees ocupades per **brolles de romaní amb foixarda**, **llistonars de terra baixa** (HIC 6220) i **espartars d'albardí**.

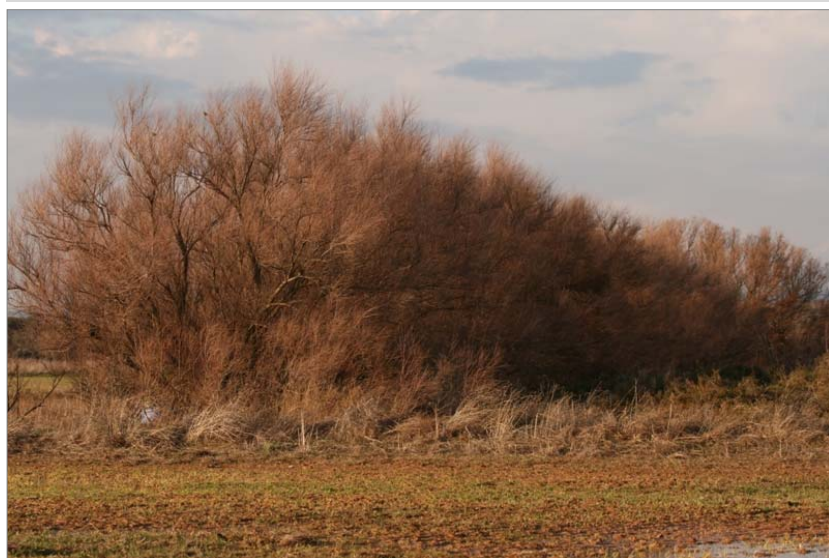
A la punta nord, a l'est del poble de Renant i coincidint amb el curs del barranc de la Pisquera, hi apareixen **carrascars** (codi 9340) i **màquies i garrigues amb càdec** (codi 5210). S'hi emplaça també una petita extensió de **jonqueres de jonc boval** (codi 6420). Sota el casc urbà de Claravall hi apareixen petites àrees ocupades pels matollars halòfils mediterranis (HIC 1420) i matollars halonitròfils (codi 1430).

HÀBITAT	SUPERFÍCIE HÀBITAT	% TOTAL ENP
Vegetació de sòls salins	5,49	0,05
Cadequers no litorals	3,14	0,03
Garrigues de coscoll	29,53	0,28
Brolles de romaní amb foixarda	20,02	0,19
Llistonars de terra baixa	73,03	0,70
Espartars d'albardí	59,74	0,58
Pinedes pi blanc sense sotabosc llenyós	7,25	0,07
Carrascars	47,61	0,46
Canyars de vora d'aigua	2,11	0,02
Canyissars	4,86	0,05
Jonqueres de jonc boval	0,64	0,01
Conreus abandonats	37,46	0,36
Conreus herbacis de regadiu	8,84	0,09
Conreus herbacis de secà	9.773,01	94,19
Fruiterars alts de secà	297,72	2,87
Àrees urbanes i industrials	5,51	0,05





HIC		SUPERFÍCIE HIC (ha)	% TOTAL ENP
<b>Prioritaris</b>			
6220	Prats mediterranis rics en anuals, basòfils	91,27	0,85
<b>No Prioritaris</b>			
1420	Matollars halòfils mediterranis	4,70	0,04
1430	Matollars halonitròfils	26,04	0,24
5210	Màquies i garrigues amb <i>Juniperus</i> sp. arborescents no dunars	9,90	0,09
6420	Jonqueres i herbassars graminoides humits	0,63	0,01
92A0	Alberedes, salzedes i boscos de ribera	1,47	0,01
9340	Alzinars i carrascars	39,88	0,37





Aquesta ENP té una dominància molt important dels conreus herbacis que, afegits als pocs llenyosos existents, suposen un 95% d'extensió de la mateixa. Tot i així, es poden distingir alguns elements de la **vegetació natural**, dins les quals cal tenir en consideració, alhora de considerar la seva protecció i gestió:

- els petits fragments de carrasgar (*Quercetum rotundifoliae*) presents en l'espai, com a testimonis d'aquest tipus de vegetació climàtica. Existeixen petits bosquets i arbres aïllats, i una zona més homogènia a la punta nord, a l'est del poble de Renant. També són interessants algunes agrupacions de lledoners i altres arbres aïllats en marges, espones i fondos.
- En aquest espai existeixen petites mostres de comunitats de salats (*Isoeto-Nanojuncetea*, *Puccinellio-Salicornietea*) a una zona a l'oest del poble de Claravalls, on apareixen també retalls de tamarigars (*Tamaricetum canariensis*) i flora d'interès, incloent la raríssima *Lythrum tribacteatum* (acompanyat d'altres espècies interessants com *Beta vulgaris ssp. maritima*, *Atriplex prostrata*, *Frankenia pulverulenta*, *Spergularia marina*, *Centaurium spicatum*, *Puccinellia fasciculata* i *Coronopus squamatus*). També hi ha retalls força interessants de tamarigar al llarg de la vall dels Reguers, al sud-oest dels pobles d'Ossó de Sió i Bellver d'Ossó
- La vegetació halonitròfila, en aquest cas el siscallar amb botja pudent (*Salsolo-Artemisietum herba-albae*), apareix en marges dels camps de conreu
- L'espartar amb albardí (*Lygeo-Stipetum lagascae*) és una comunitat clarament estèpica que es distribueix pels erms i vessants no conreats en diferents punts de l'espai i que incorporen nombroses espècies botàniques protegides i d'interès. Altres comunitats herbàcies molt remarcables (hàbitat d'interès prioritari) són els llistonars (*Ruto-angustifolii-Brachypodietum retusii*) amb diverses espècies d'interès.
- Els trams de vegetació de ribera del riu Sió estan força degradats, però romanen restes i arbres aïllats de freixes (*Fraxinus angustifolia*) i oms (*Ulmus minor*)
- A la punta sud de la ENP, al barranc de la Figuerosa, apareix una extensió de canyissar (*Typho-Schoenoplectetum glauc*) que té un interès singular en el context majoritari del paisatge de secà
- A la punta nord, a l'est del poble de Renant i coincidint amb el curs del barranc de la Pisquera, màquies i garrigues amb càdec (*Juniperus oxycedrus*)

