

CARTA GEOLOGICA

MINERARIA

DELL'IGLESIENTE

NELLA SCALA

da 1 a 50.000

LIBRERIA SARDIA  
BIBLIOTECA

4.

1

MD

REGIONE SARDA  
BIBLIOTECA

554.

591

DESGMD

GEA G

GEA 6344

554.531 DESYND/SARDEGNA

CA

R. UFFICIO GEOLOGICO

# CARTA GEOLOGICO-MINERARIA

## DELL' IGLESIENTE

(SARDEGNA)

NELLA SCALA DI 1 A 50,000

RILEVATA

DAGLI INGEGNERI NEL R. CORPO DELLE MINIERE

G. TESTORE, G. ZOPPI, A. LAMBERT e P. DEFERRARI

ANNESSA AL VOL. IV DELLE MEMORIE DESCRITTIVE

DELLA CARTA GEOLOGICA D'ITALIA



ROMA  
TIPOGRAFIA NAZIONALE  
DI REGGIANI & SOCI

1888.

REGIONE SARDA  
BIBLIOTECA

554.

591

DESIGN

CARTA GEOLOGICO-M  
DELL' IGLESI

(ISOLA DI SARDEGN

alla

SCALA DI  $\frac{1}{50\,000}$

ridotta dalla carta alla scala di  $\frac{1}{100\,000}$   
rilevata dagl' Ing<sup>ri</sup> del R. Corpo delle M  
Testore, Zoppi, Lambert e Deferr  
e dagli Aiutanti-Ing<sup>ri</sup> Fossen, Lentini, Gambera  
sotto l'alta Direzione scientifica del Prof<sup>re</sup> M  
Presidente del R. Comitato geologico d'Ita

# CARTA GEOLOGICO-MINERARIA

## DELL' IGLESIENTE

(ISOLA DI SARDEGNA)

alla

SCALA DI  $\frac{1}{50000}$

ridotta dalla carta alla scala di  $\frac{1}{100000}$

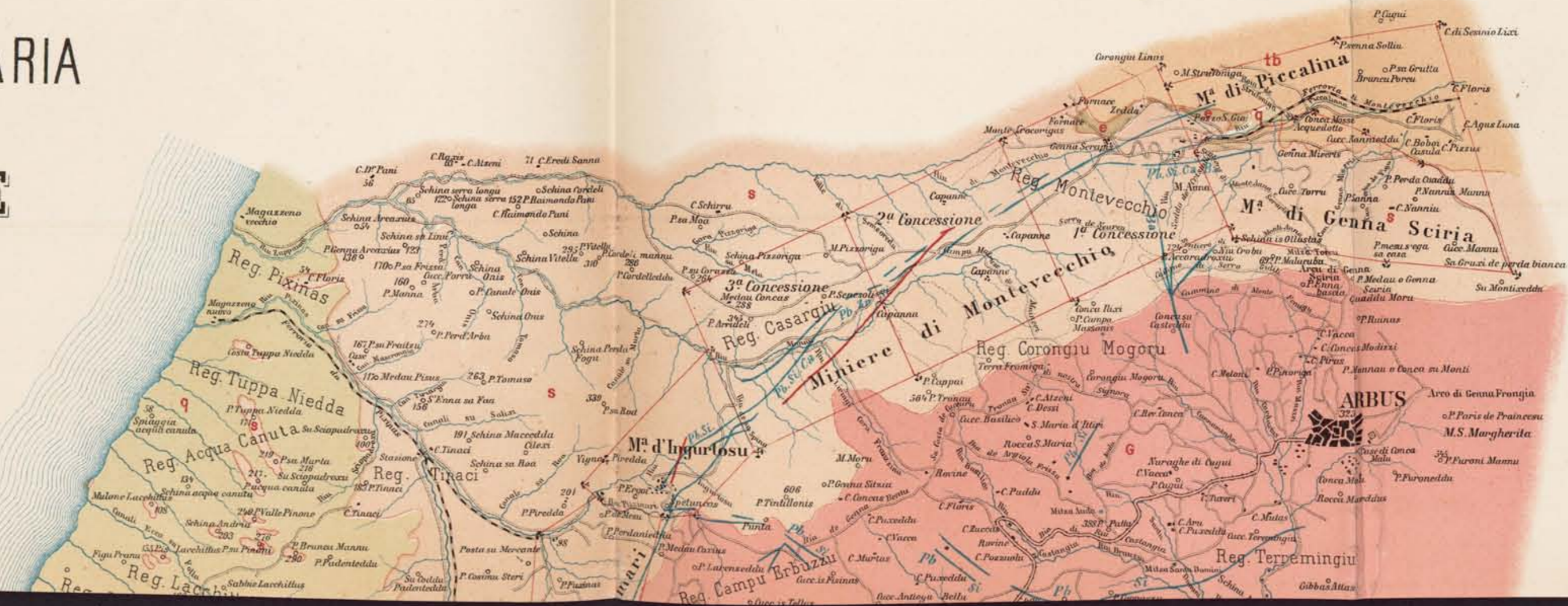
rilevata dagli Ing<sup>ri</sup> del R. Corpo delle Miniere

Testore, Zoppi, Lambert e Deferrari

e dagli Aiutanti-Ing<sup>ri</sup> Fossen, Lentini, Gambera e Moderni

sotto l'alta Direzione scientifica del Prof<sup>re</sup> Meneghini,

Presidente del R. Comitato geologico d'Italia.







Vertical text on the left edge of the left page, possibly a page number or reference code.





P. Cugui  
 C. di Sessio Livi  
 P. Sa Grulla  
 Bruncu Porcu  
 C. Floris  
 C. Floris  
 C. Agus Luna  
 C. Boboi  
 C. Pizzus  
 P. Perda Oiaddu  
 P. Nanna Mannu  
 C. Nanniu  
 P. Mesu s'ega sa casa  
 Cicc. Mannu  
 Sa Gruci de perda bianca  
 Su Montixeddu  
 P. Ruinas  
 P. Modixi  
 Mannau o Conca su Monti  
**RBUS**  
 Arco di Genu Frongia  
 P. Paris de Fraincesu  
 M.S. Margherita  
 P. Fironi Mannu  
 P. Fironeddu

**Sciria**

FONDIA BETTORI  
N. 5260 12/2/28

32604

556.591 ME

/000





Serie dei terreni  
e  
segni convenzionali.

|                                       |    |                                                                              |
|---------------------------------------|----|------------------------------------------------------------------------------|
| Quaternario                           | a  | Sabbie delle spiagge o alluvioni recenti                                     |
|                                       | q  | Sabbie e arenarie                                                            |
|                                       | tb | Tuffi basaltici                                                              |
| Eocene                                | e  | Calcari, arenarie ed argille con ligniti                                     |
| Trias                                 | t  | Calcari, arenarie rosse e conglomerati                                       |
| Formazione del<br>Calcare metallifero | f  | Filadi varicolori di Malacalzelta                                            |
|                                       | c  | Calcare compatto turchino alquanto passante a calcare giallastro magnesifico |
|                                       | s  | Scisti arenacei granitici                                                    |

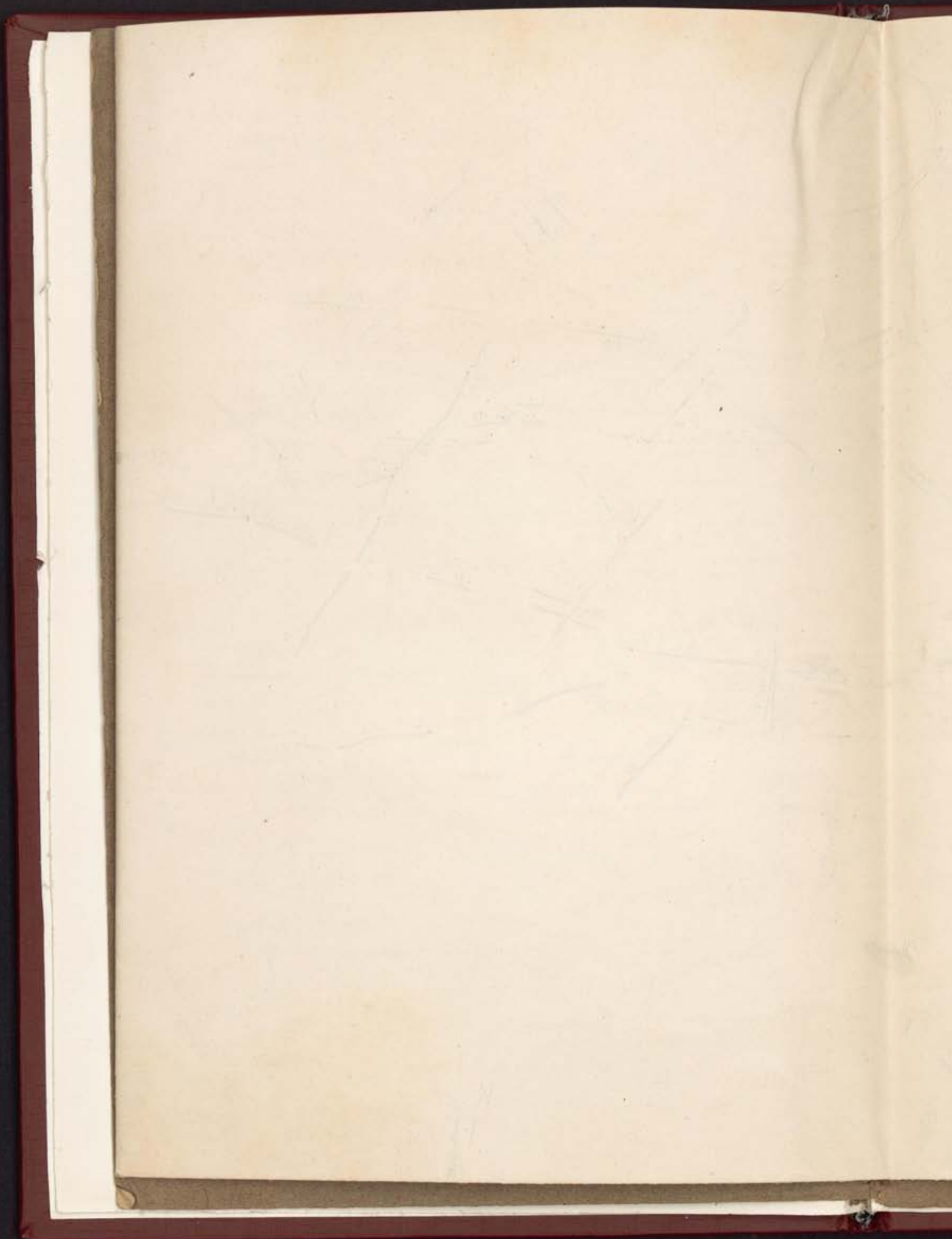
Strade ferrate ordinarie

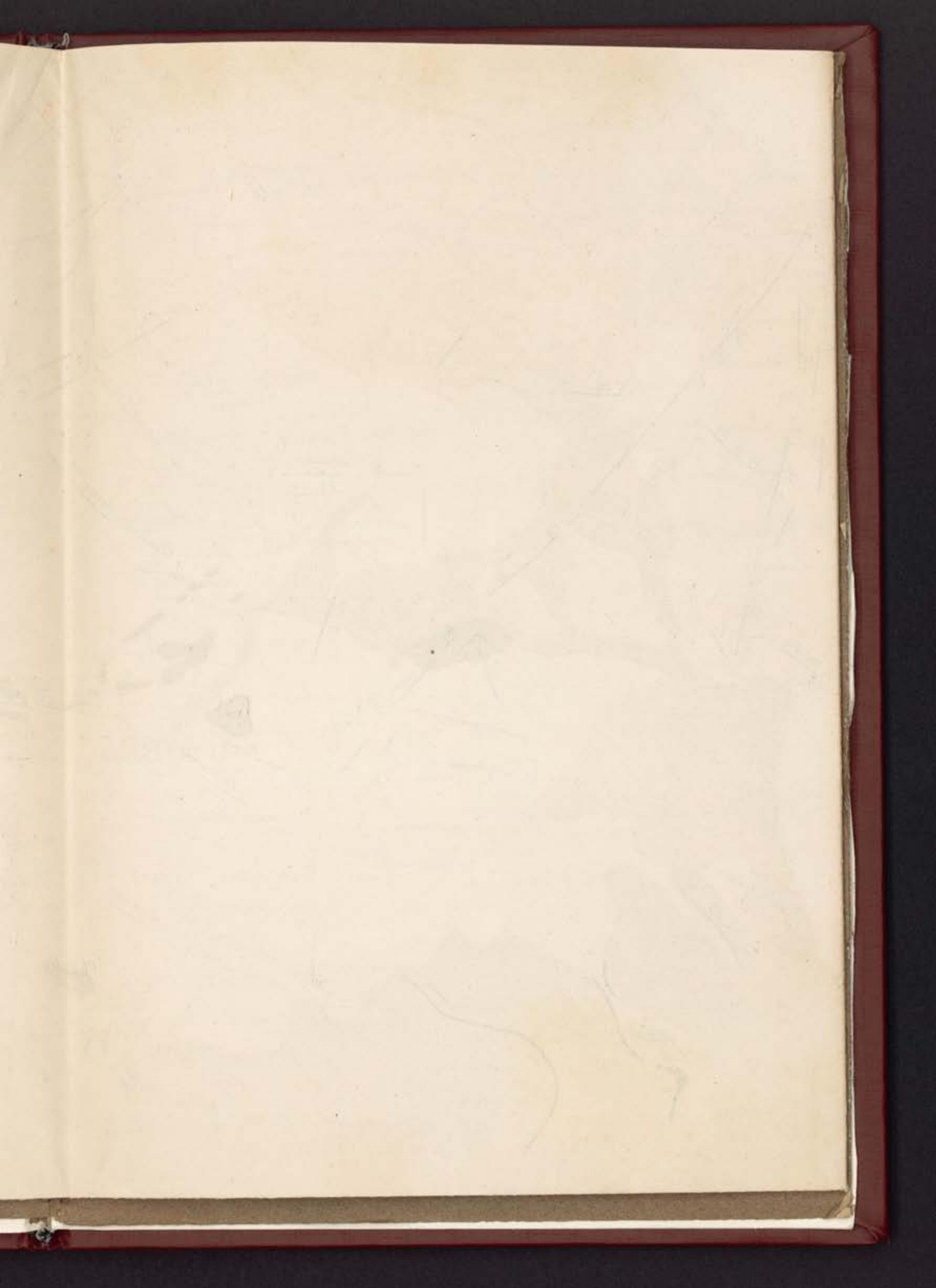
32604

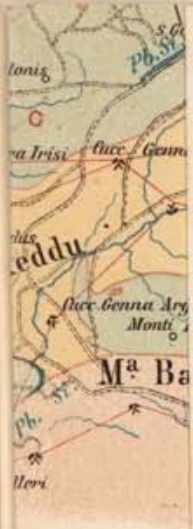


FABRIZIO BETTARI  
18220 12/2 188  
656.591 116  
/000

REGIONE  
BIBLIOTECA  
55  
58  
DESA







LANO e C., R



- CS** Calcari intercalati agli scisti precedenti
- Cambriano**  **Ca** Alternanza di arenarie, quarziti e scisti con banchi di calcari
- G** Granito
- Dicche porfiriche
- Giacimenti metalliferi (1)
- Giacimenti eulaminari
- Limite delle concessioni di miniere
- Sezioni geologiche (Vedi atlante)

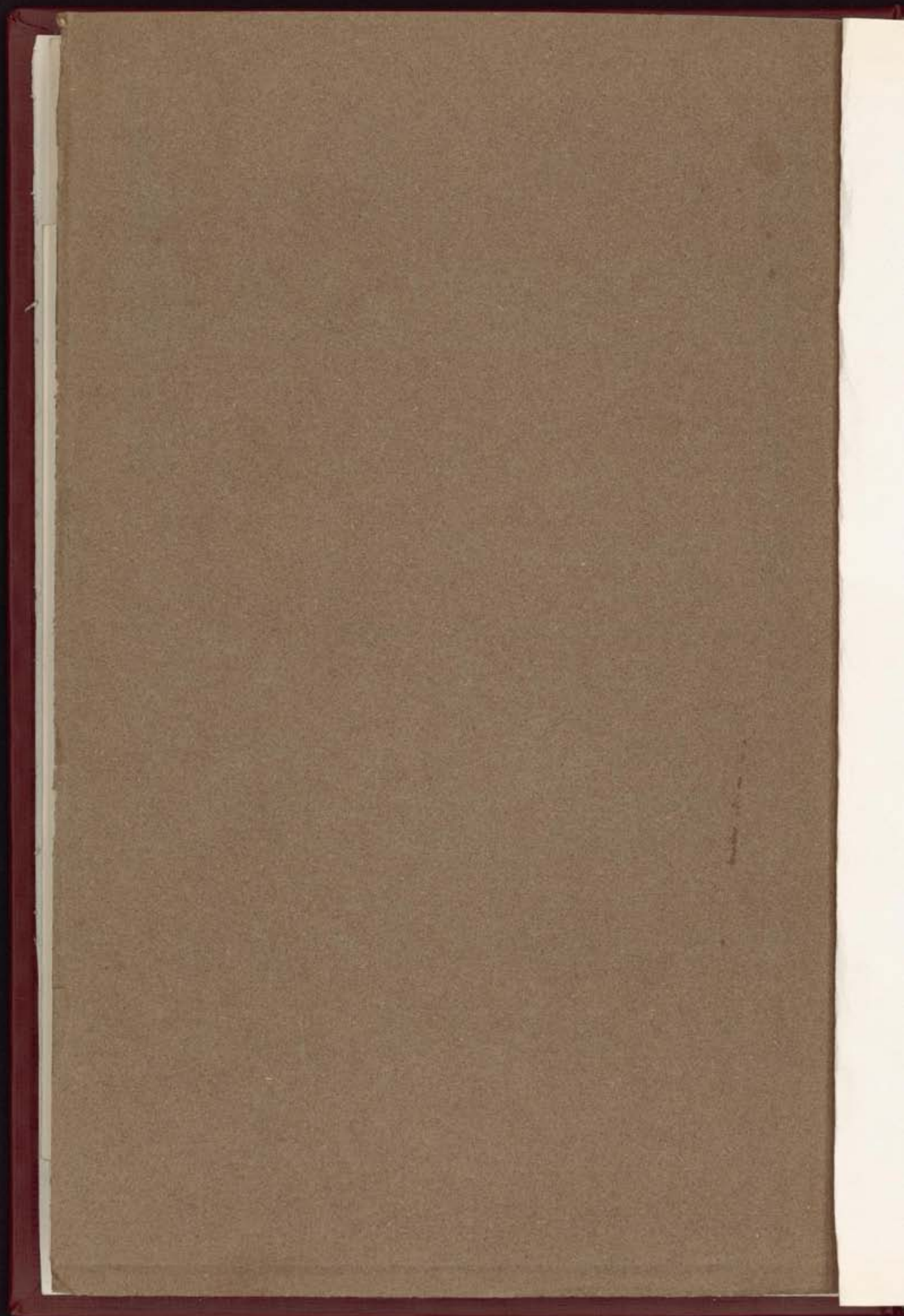
(1) Minerali - Pb. Piombo, Zn. Zinco, Fe. Ferro, Ag. Argento, Ni. Nichelino, Co. Cobalto  
 Matrici - Si. Silice, Ca. Calcite, Ba. Baritina, Fl. Fluorite

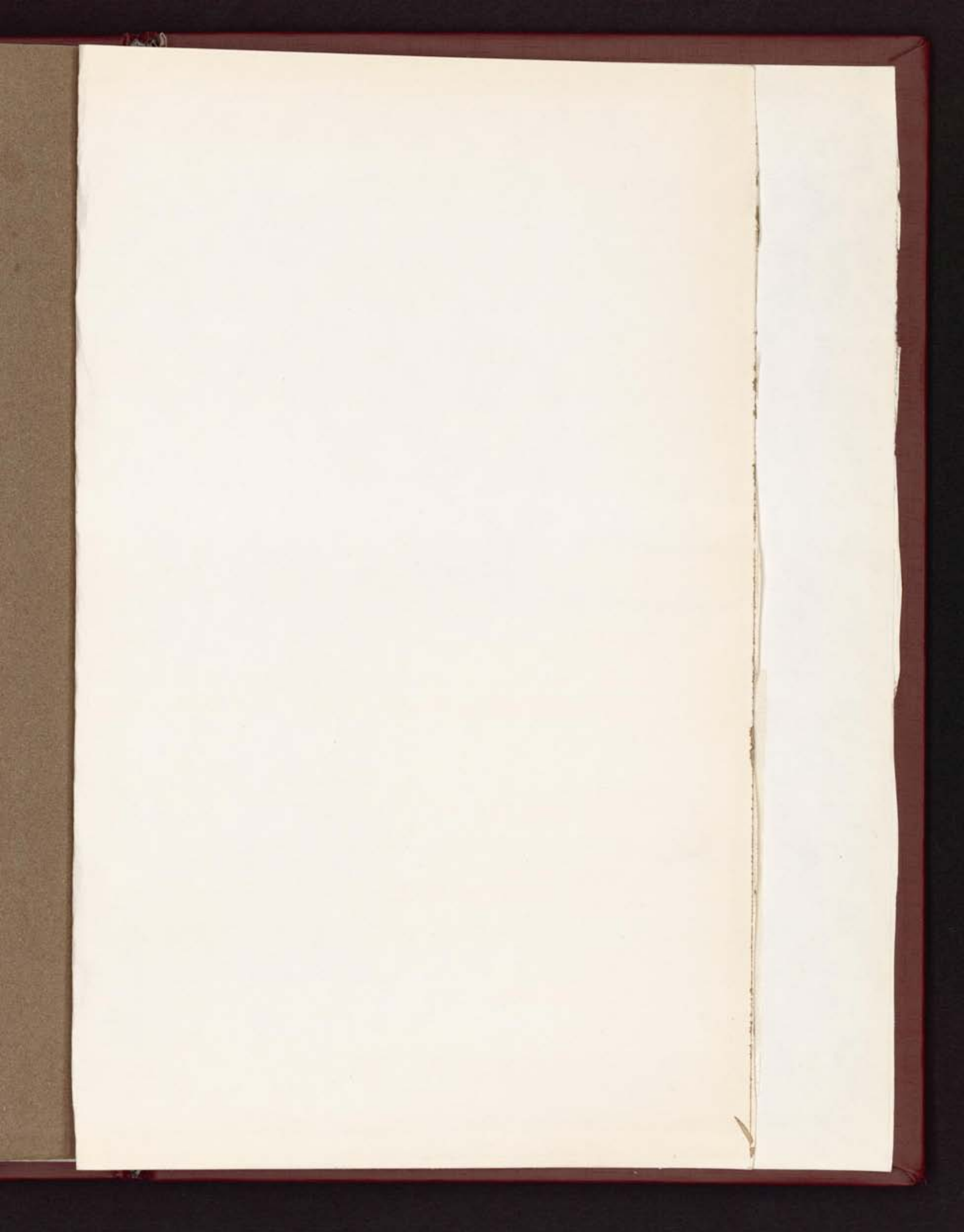


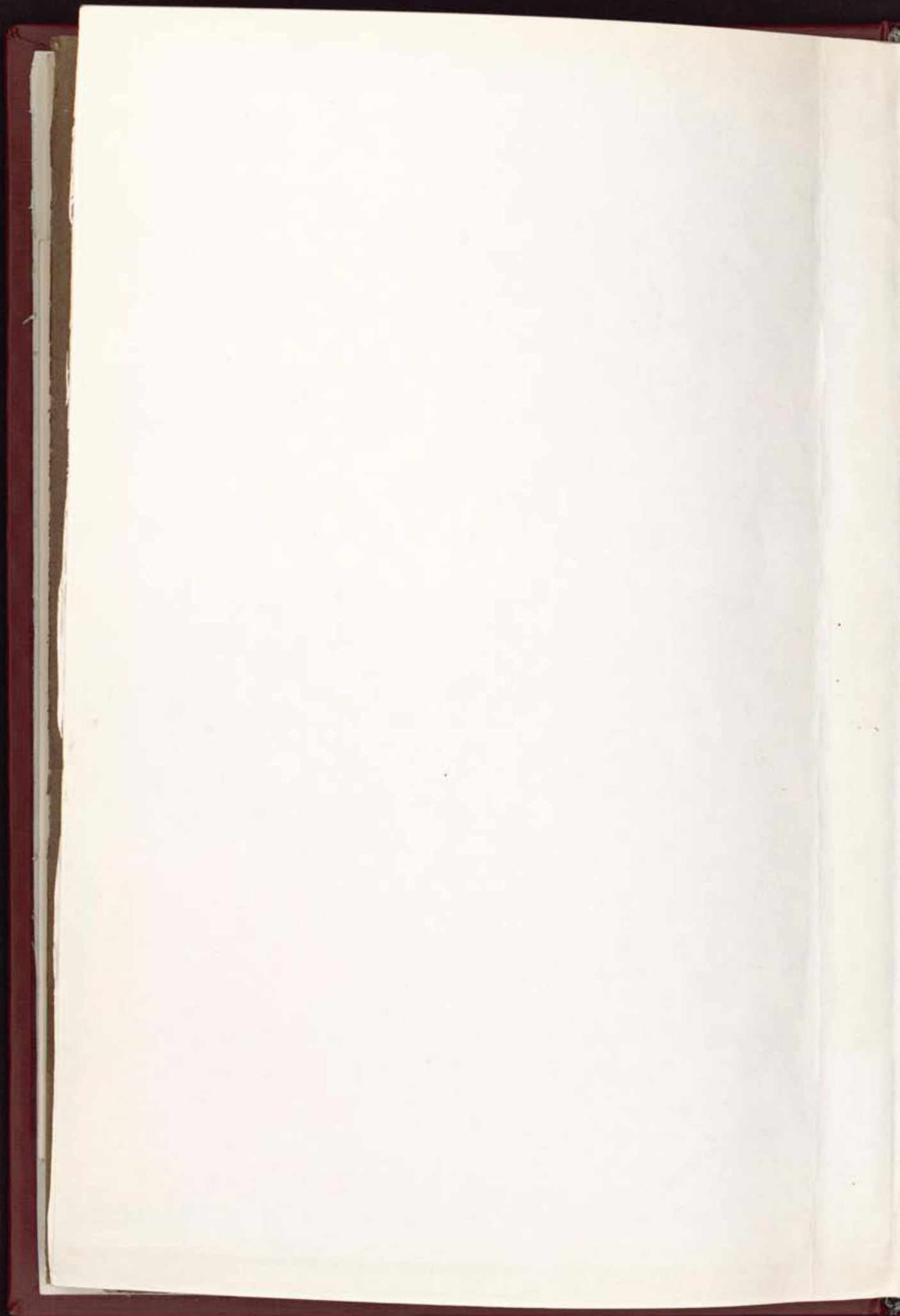
- Strade ferrate a scartamento ridotto
- Strade nazionali e provinciali
- Strade carreggiabili
- Strade carreggiabili soltanto con carri a buoi
- Sentieri
- Sorgenti

R. Stab. Lit. Cart. C. VIRANO e C., Roma 1888.









numero di ingresso 32604

da restituire il



|      |
|------|
| REGI |
| BIB  |
| 5    |
| 5    |
| DES  |