

« Masques du monde »

Fiche technique

LE MASQUE

Le masque, ce curieux accessoire aux formes et aux fonctions multiples, est sans doute l'une des plus anciennes expressions des sociétés humaines. On le retrouve aujourd'hui dans des civilisations du monde entier, porteur de valeurs et d'usages différents, en Afrique, en Asie, en Océanie. Familier, insolite, maniéré ou puissamment expressif, hilare ou figé, terrifiant ou rassurant, articulé ou immobile, spectaculaire ou modeste, anthropomorphe, (apparence humaine) zoomorphe (qui représente l'animal) ou hybride, (fait d'éléments, de genres différents) fait de végétaux, de textiles, de fourrures, de papier, de bois, d'écorce, d'or, de coquillages, de pierre, de céramique, de métal, de cuir, de toile, de carton, de caoutchouc, de plastique, le masque apparaît comme le miroir de la société qui l'a engendré.

PAPIER MÂCHÉ

Presque aussi ancienne que le papier lui-même, la fabrication d'objets en papier mâché trouve son origine en Chine ... De nos jours c'est surtout dans le domaine de la création de décors de théâtre que le papier mâché est utilisé, car il ne coûte presque rien, est léger et en même temps très solide. Pour un usage quotidien, vous pourrez fabriquer des plateaux, des boîtes, des masques, des cadres, des objets pour une maison de poupées, des récipients divers, des objets décoratifs... **Matériel** : Des vieux journaux déchirés en bandes, colle à papiers peints, moule ou châssis préparé par vos soins, film plastique ou vaseline, ciseaux, papier de verre, cuvette, brosse ou pinceau, matériel pour décorer (papier coloré, peinture, vernis, etc.) **Préparatifs** : Protégez votre plan de travail et préparez votre colle dans un récipient. Enduisez le masque en plastique de vaseline ou couvrez-le avec un film plastique. **Méthode de base** : Trempez une à une vos bandes de papier journal dans la colle, et apposez-les sur votre bol en veillant à bien recouvrir toute la surface. Continuez ainsi jusqu'à l'épaisseur souhaitée. Laissez sécher environ 24 heures. Démoulez. Corrigez les bords au ciseau si nécessaire. Poncez. **Finitions** : Votre objet est terminé, il est sec et prêt à recevoir son décor. Il ne vous reste qu'à décider quelle méthode choisir : motif peint, décoration au pochoir, collage d'éléments tels que perles, ficelle, cordons en coton, fleurs séchées, découpages ou serviettes... Inspirez-vous des autres rubriques du site pour vous faire une idée !

PLÂTRE

Découper des bandes de plâtre en petits rectangles. Tremper les bandes de plâtre dans l'eau et les poser sur le masque. Il faut bien suivre le contour du masque, et réhumidifier légèrement le plâtre de temps en temps. Les bandes de plâtre étant fabriquées avec de la gaze, il faut donc lisser les bandes à la fin. Laisser sécher une dizaine de minutes. Avant d'entreprendre la décoration du masque, il faut laisser sécher le masque au moins une nuit (en fonction de la température ambiante).

ARTISTE

Romuald Hazoumé est un artiste contemporain qui crée des masques à partir de bidons d'essence. Chaque masque possède une identité propre et représente un esclave. Une nouvelle forme d'esclavage est née, liée avant tout à des enjeux économiques et à une denrée précieuse, source de travail des Béninois, l'essence. Des centaines de litres accumulés dans des bidons, véritables bombes en puissance sont ainsi transportés régulièrement par des hommes en mobylettes, « héros de la survie ».



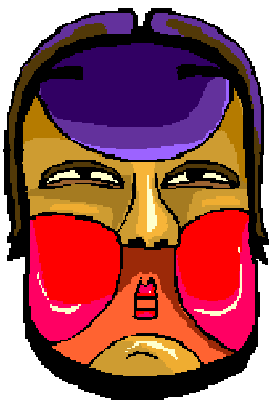
MÉTHODE

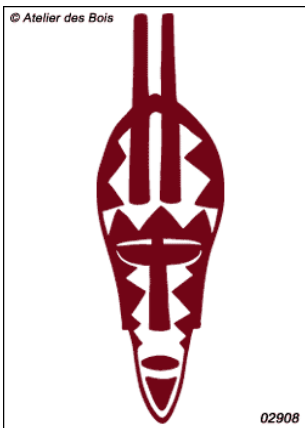
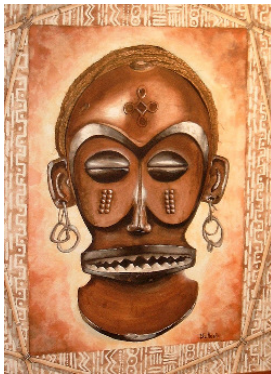
1. Observer des documents sur l'histoire du masque, sur des mouvements artistiques et artistes qui ont utilisés des éléments de récupération dans leur création. Découvrir des exemples d'artistes qui ont fabriqués des masques des objets de récupérations. Répondre à un problème d'arts en manipulant des matériaux et en créant un objet en 3 dimensions. Faire des croquis. 2. Sujet : Créer un masque avec des objets ou matériaux récupérés chez vous ou dans l'atelier. Ce masque devra utiliser les qualités expressives des matériaux et montrer votre créativité.



MASQUES DU MONDE







© HisoNetwork



