

新宮町町勢要覧

資料編



人 口

- ◆ 世帯数及び人口…………… 1
- ◆ 人口動態の推移…………… 1

土地 利 用

- ◆ 課税地目別面積…………… 1

財 政

- ◆ 一般会計歳入歳出決算額…………… 2

産 業

- ◆ 産業分類別就業人口…………… 3
- ◆ 農業／行政区別農家数・農家人口・経営耕地面積・
経営耕地規模別農家数…………… 3
- ◆ 漁業／年齢別漁業従業人口…………… 4
- ◆ 漁業隻数…………… 4
- ◆ 工業／従業者規模別(4人以上)事業所数…………… 4
- ◆ 製造業産業中分類別事業所数…………… 4
- ◆ 商業／卸売・小売業…………… 5

教 育

- ◆ 児童・生徒数・学級数の推移…………… 5
- ◆ シーオーレ新宮施設利用状況…………… 6
- ◆ 図書館資料蔵書管理状況…………… 6
- ◆ そびあしんぐう利用者数…………… 6

医療・保健福祉

- ◆ 国民健康保険…………… 6
- ◆ 国民年金給付状況…………… 7
- ◆ 医療関係施設数…………… 7
- ◆ 特別健康診査受診状況…………… 7

生活環境

- ◆ ごみ処理状況…………… 7
- ◆ し尿処理状況…………… 8
- ◆ 上水道普及状況…………… 8
- ◆ 公共下水道普及状況…………… 8

消 防

- ◆ 消防体制…………… 9

交 通

- ◆ 道路整備…………… 9
- ◆ 交通事故発生状況…………… 9

行政機構図・新宮町議会議員名簿

- ◆ ……………… 10

2 0 1 3

D A T A

人 口

◆ 世帯及び人口

	新 宮 町					
	総人口(人)	総世帯		面積 (km ²)	人口密度 (人/km ²)	
		男	女			(世帯)
昭和35年	8,420	4,143	4,277	1,783	19.05	442
昭和40年	9,219	4,597	4,622	2,056	19.05	484
昭和45年	10,824	5,360	5,464	2,650	19.05	568
昭和50年	12,429	6,291	6,138	3,444	19.05	652
昭和55年	13,863	7,085	6,778	4,400	19.06	727
昭和60年	14,954	7,530	7,424	4,782	19.07	784
平成2年	15,493	7,632	7,861	5,025	18.88	821
平成7年	19,227	9,354	9,873	6,333	18.88	1,018
平成12年	22,431	10,901	11,530	7,731	18.87	1,189
平成17年	23,447	11,505	11,942	8,155	18.91	1,240
平成22年	24,679	11,973	12,706	8,865	18.91	1,305
平成23年	25,310	12,278	13,032	9,475	18.91	1,338
平成24年	26,160	12,699	13,461	9,819	18.91	1,383

資料: 国勢調査

平成23年、24年は、3月末日現在の住民基本台帳

◆ 人口動態の推移

単位: 人

年 度	社 会 動 態			自 然 動 態			人 口 増 加
	転 入	転 出	社会増加	出 生	死 亡	自然増加	
平成9年	1,872	1,669	203	236	97	139	342
平成12年	1,745	1,683	62	272	106	166	228
平成15年	1,718	1,639	79	258	159	99	178
平成18年	1,634	1,639	-5	285	144	141	136
平成21年	1,708	1,630	78	283	161	122	200
平成23年	2,022	1,554	468	366	187	179	647
平成24年	2,572	1,472	1,100	386	179	207	1,307

資料: 住民基本台帳(4月1日~3月31日)

※住民基本台帳法改正により、平成24年7月から外国人住民も住民基本台帳の対象となりました。

土 地 利 用

◆ 課税地目別面積

単位: ha

	総数	田	畑	宅地	山林	原野	雑種地他
平成15年	1118.3	97.2	370.5	361.9	178.5	40.4	69.8
平成16年	1124.3	97.0	368.2	364.4	178.3	40.7	75.7
平成17年	1123.1	96.3	367.0	369.3	178.2	40.7	71.6
平成18年	1138.3	95.4	369.5	367.3	187.8	41.7	76.6
平成19年	1140.0	95.2	366.7	368.2	189.7	41.7	78.5
平成20年	1139.1	94.7	365.2	369.8	175.4	42.0	92.0
平成21年	1133.6	87.5	370.0	384.7	175.0	41.5	74.9
平成22年	1131.9	87.2	367.3	384.8	174.1	41.7	76.8
平成23年	1131.8	75.9	363.9	385.8	174.4	41.4	90.4
平成24年	1161.6	71.7	361.6	417.6	181.2	43.5	86.0

資料: 税務課「土地に関する概要調査報告書」

財 政

◆ 一般会計歳入歳出決算額

単位：千円

歳 入		平成19年	平成20年	平成21年	平成22年	平成23年
歳 入 総 額		7,295,748	8,359,285	9,098,411	8,299,006	8,561,095
款 別	1 町 税	3,795,786	3,823,331	3,745,044	3,729,783	3,999,145
	2 地 方 譲 与 税	79,834	76,567	71,711	71,030	72,517
	3 利 子 割 交 付 金	16,242	16,088	13,370	12,730	9,394
	4 配 当 割 交 付 金	12,912	4,482	3,872	5,044	5,881
	5 株 式 等 譲 渡 所 得 割 交 付 金	8,409	1,771	2,165	1,730	1,461
	6 地 方 消 費 税 交 付 金	273,976	266,544	283,671	283,183	282,811
	7 ゴ ル フ 場 利 用 税 交 付 金	5,003	4,770	4,692	4,550	3,861
	8 自 動 車 取 得 税 交 付 金	44,683	37,401	25,454	19,323	18,384
	9 地 方 特 例 交 付 金	29,225	52,046	49,627	52,244	53,995
	10 地 方 交 付 税	463,316	534,909	598,645	787,529	823,496
	11 交 通 安 全 対 策 特 別 交 付 金	7,745	7,051	6,761	6,286	6,554
	12 分 担 金 及 び 交 付 金	96,497	101,655	102,103	107,536	105,315
	13 使 用 料 及 び 手 数 料	213,754	220,257	229,643	174,469	186,111
	14 国 庫 支 出 金	375,342	997,545	1,418,709	1,058,171	856,681
	15 県 支 出 金	303,739	311,160	375,147	415,130	596,868
	16 財 産 収 入	40,612	11,571	12,157	75,939	253,505
	17 寄 附 金	0	205	315	200	382
	18 繰 入 金	555,758	857,686	423,103	4,025	3,534
	19 繰 越 金	287,103	252,316	250,011	497,335	446,421
	20 諸 収 入	137,614	81,933	342,588	124,720	238,738
	21 町 債	548,198	699,997	1,139,623	838,049	596,041
歳 出 総 額		7,043,432	8,109,274	8,601,076	7,823,636	8,227,850
款 別	1 議 会 費	105,140	105,294	103,740	100,665	121,794
	2 総 務 費	819,845	799,101	1,176,163	820,501	822,546
	3 民 生 費	1,467,559	1,499,937	1,520,873	1,880,004	2,234,398
	4 衛 生 費	877,183	920,948	939,226	965,403	1,007,279
	5 労 働 費	0	120	120	120	0
	6 農 林 水 産 業 費	107,415	57,828	61,376	72,606	198,520
	7 商 工 費	31,571	29,399	24,672	27,264	27,399
	8 土 木 費	895,636	1,845,161	2,332,030	937,064	708,751
	9 消 防 費	363,866	357,294	362,082	423,787	409,678
	10 教 育 費	1,284,655	1,333,936	1,029,172	1,272,706	1,101,522
	11 災 害 復 旧 費	21,652	4,348	15,505	11,701	13,049
	12 公 債 費	1,008,236	1,101,168	998,300	950,293	787,256
	13 諸 支 出 金	60,674	54,740	37,817	361,522	795,658

資料：政策経営課「決算の状況」

SHINGU DATA

産業

◆ 産業分類別就業人口

単位:人

	総数	第1次産業			第2次産業			第3次産業								分類不能	
		農業	林業	漁業	鉱業	建設業	製造業	卸売小売業 飲食店	金融保険業 不動産業	運輸通信業	電気・ガス 熱供給 水道業	サービス業	教育、 学習支 援事業	医療福 祉	公務(他 に分類さ れないも の)		
昭和60年	総数	7,029	605	2	173	2	571	1,276	1,539	217	1,084	38	1,286	—	—	235	1
	男	4,412	298	1	167	2	476	738	807	87	1,021	32	605	—	—	177	1
	女	2,617	307	1	6	—	95	538	732	130	63	6	681	—	—	58	—
平成2年	総数	7,431	453	—	153	1	626	1,352	1,620	252	1,035	37	1,566	—	—	317	19
	男	4,564	229	—	145	1	511	770	805	112	949	30	765	—	—	240	7
	女	2,867	224	—	8	—	115	582	815	140	86	7	801	—	—	77	12
平成7年	総数	9,139	434	1	132	4	775	1,570	2,160	339	1,050	66	2,181	—	—	358	82
	男	5,606	221	1	132	4	645	894	1,175	170	955	59	1,049	—	—	261	40
	女	3,533	213	—	—	—	130	676	985	169	95	7	1,132	—	—	97	42
平成12年	総数	10,488	336	1	104	3	887	1,715	2,457	438	1,129	84	2,872	—	—	359	103
	男	6,378	176	1	102	1	771	1,041	1,302	222	966	77	1,399	—	—	267	53
	女	4,110	160	—	2	2	116	674	1,155	216	163	7	1,473	—	—	92	50
平成17年	総数	10,890	334	—	98	1	862	1,776	2,541	469	1,231	65	1,463	591	911	433	115
	男	6,524	179	—	95	1	756	1,104	1,316	258	988	62	862	283	227	318	75
	女	4,366	155	—	3	—	106	672	1,225	211	243	3	601	308	684	115	40
平成22年	総数	11,477	253	—	77	1	842	1,612	2,260	532	1,286	75	1,662	994	1,122	477	284
	男	6,703	141	—	64	—	719	964	1,275	281	1,027	69	845	509	279	368	162
	女	4,774	112	—	13	1	123	648	985	251	259	6	817	485	843	109	122

資料:国勢調査

農業 / 経営耕地規模別農家数

単位:戸

	計	例外規定	0.5ha未満	0.5ha~1.0ha	1.0ha~1.5ha	1.5ha~2.0ha	2.0ha以上
平成2年	350	3	121	96	51	35	44
平成7年	312	4	134	74	50	25	25
平成12年	277	7	116	76	41	16	21
平成17年	178	—	41	77	29	18	13
平成22年	139	—	34	58	24	8	15

資料:昭和60年~平成12年は世界農林業センサス、平成17年は農林業センサス

単位:戸

	総農家数	自給的農家	販売農家	0.5ha未満	0.5ha~1.0ha	1.0ha~1.5ha	1.5ha~2.0ha	2.0ha以上
平成22年	238	137	101	31	58	24	8	15

資料:2010年農林業センサス

農業 / 経営耕地の状況

単位:ha

	総面積	田			計	畑		計	樹園地
		稲を作った田	稲以外の作物を作った田	何も作らなかった田		普通畑	何も作らなかった畑		
平成12年	193	52	7	7	66	17	2	19	108
平成17年	167	48	5	4	57	16	2	18	92
平成22年	133	36	5	3	44	14	1	15	74

資料:平成12年は世界農林業センサス、平成17年~平成22年は農林業センサス

※2005年(平成17年)農林業センサスより調査の内容が変更になっています。

漁業 / 年齢別漁業従業人口

単位:人

年齢	15~19歳	20~24歳	25~29歳	30~34歳	35~39歳	40~44歳	45~49歳	50~54歳	55~59歳	60~64歳	65歳以上	合計
昭和63年	1	4	8	7	13	13	17	19	31	32	19	164
平成5年	0	2	3	9	5	14	10	17	16	34	49	159
平成10年	0	0	0	2	8	6	13	9	15	15	64	132
平成15年	2	2	2	0	2	7	6	12	8	12	62	115
平成20年	1	3	2	4	1	2	6	7	15	10	37	88

資料:漁業センサス

漁業 / 漁業隻数

単位:隻

	合計	無動力船	船外機付船	動力船				
				計	1t未満	1~3t	3~5t	5t以上
平成16年	115	1	24	90	1	21	66	2
平成18年	108	1	24	83	1	16	65	1
平成20年	102	-	33	69	-	10	58	1
平成22年	102	-	33	69	-	10	58	1

資料:福岡農林水産統計年報

工業 / 従業者規模別(4人以上)事業所数

単位:件

	平成17年	平成18年	平成19年	平成20年	平成21年
事業所数	79	79	83	78	78
4~ 9人	23	24	29	25	25
10~ 19人	19	19	21	22	21
20~ 29人	14	13	12	10	9
30~ 49人	5	4	3	4	4
50~ 99人	10	11	10	8	10
100~299人	6	5	4	5	5
300人以上	2	3	4	4	4

資料:工業統計調査

工業 / 製造業産業中分類別事業所数

単位:件

	平成17年	平成18年	平成19年	平成20年	平成21年
食料品	24	26	23	23	24
飲料・たばこ・飼料	2	2	2	2	1
繊維工業製品・衣類	1	1	1	1	1
木材・木製品	2	3	2	2	3
家具・装備品	2	1	2	2	1
パルプ・紙・紙加工品	2	2	2	3	2
出版・印刷・同関連品	3	3	4	3	3
化学工業製品	2	1	1	2	2
石油製品・石炭製品	3	3	2	2	2
プラスチック製品	6	6	6	7	7
窯業・土石製品	6	6	7	3	3
鉄鋼	3	3	3	4	3
金属製品	7	10	12	7	8
はん用機械器具				4	4
生産用機械器具	9	5	8	4	4
電気機械器具	2	2	1	1	2
情報通信機器器具	-	-	1	1	-
輸送用機械器具	5	5	5	6	6
その他の製品	-	-	1	1	2
合計	79	79	83	78	78

資料:工業統計調査

商業 / 卸売・小売業

単位:件、人、百万円

	総計			卸売業			小売業		
	商店数	従業者数	年間商品販売額	商店数	従業者数	年間商品販売額	商店数	従業者数	年間商品販売額
平成9年	351	3,993	166,804	81	1,740	121,513	270	2,253	45,291
平成11年	324	3,520	160,158	81	1,298	118,368	243	2,222	41,790
平成14年	305	3,496	158,456	93	1,490	118,223	212	2,006	40,233
平成16年	326	3,419	154,273	93	1,341	115,429	233	2,078	38,844
平成19年	323	3,518	160,615	88	1,413	114,859	235	2,105	45,756

資料:商業統計調査

教育

◆ 児童・生徒数・学級数の推移

○町立幼稚園

単位:学級、人

		平成20年	平成21年	平成22年	平成23年	平成24年
新宮幼稚園	学級数	6	7	9	12	13
	園児数	122	153	208	271	284
新宮東幼稚園	学級数	10	10	10	10	10
	園児数	231	229	212	212	203
立花幼稚園	学級数	3	3	3	3	3
	園児数	62	46	47	33	34
合計	学級数	19	20	22	25	26
	園児数	415	428	467	516	521

資料:学校基本調査

○小学校

単位:学級、人

		平成20年	平成21年	平成22年	平成23年	平成24年
新宮小学校	学級数	18	18	23	26	29
	児童数	587	591	693	810	895
新宮東小学校	学級数	24	24	25	26	28
	児童数	726	744	750	769	801
立花小学校	学級数	7	7	8	9	8
	児童数	168	174	185	183	170
相島小学校	学級数	4	4	4	4	3
	児童数	12	12	14	15	12
合計	学級数	53	53	60	65	68
	児童数	1,493	1,521	1,642	1,777	1,878

資料:学校基本調査

○中学校

単位:学級、人

		平成20年	平成21年	平成22年	平成23年	平成24年
新宮中学校	学級数	21	21	22	21	22
	生徒数	740	748	709	707	734
相島分校	学級数	2	3	3	3	3
	生徒数	5	6	5	6	7
合計	学級数	23	24	25	24	25
	生徒数	745	754	714	713	741

資料:学校基本調査

◆ シーオーレ新宮施設利用状況

	平成19年度		平成20年度		平成21年度		平成22年度		平成23年度		
	利用者数	月平均	利用者数	月平均	利用者数	月平均	利用者数	月平均	利用者数	月平均	
生活館等(人)	76,575	6,381	79,245	6,604	78,667	6,556	72,393	6,033	73,370	6,114	
図書館	利用者数(人)	67,568	5,631	66,286	5,524	64,875	5,406	63,715	5,310	64,491	5,374
	登録者数(人)	1,550	129	1,383	115	1,375	115	1,411	118	1,577	131
	貸出数(冊)	327,972	27,331	335,611	27,968	336,973	28,081	337,990	28,166	334,419	27,868
歴史資料館(人)	3,517	293	3,172	264	2,861	238	3,115	260	2,955	246	

資料: 社会教育課

◆ 図書館資料蔵書管理状況

	開館時(H16.6)	平成20年度	平成21年度	平成22年度	平成23年度	平成24年度
一般書(冊)	19,430	77,086	79,617	81,611	82,816	84,897
児童書(冊)	5,310	40,951	42,393	44,923	46,465	47,953
AV資料(点)	260	4,591	4,549	4,307	4,055	4,011
雑誌(冊)	0	7,823	7,574	7,373	7,240	7,196
合計	25,000	130,451	134,133	138,214	140,576	144,057

資料: 図書館

◆ そびあしんぐう利用者数

単位: 人

	平成19年度	平成20年度	平成21年度	平成22年度	平成23年度	平成24年度
利用者数	224,000	213,059	197,686	169,770	171,545	161,419

資料: そびあしんぐう

医療・保健福祉

◆ 国民健康保険/件数・費用額(医療費総額)

単位: 件、千円

		平成20年度		平成21年度		平成22年度		平成23年度	
		件数	費用額	件数	費用額	件数	費用額	件数	費用額
一般	入院	1,057	471,606	1,101	523,829	1,066	505,437	1,119	559,454
	入院外	35,020	432,717	35,891	446,420	37,132	457,155	37,927	486,191
	歯科	7,254	116,161	7,376	110,563	7,987	120,854	8,510	128,957
	調剤	21,531	184,906	22,987	210,659	24,483	224,721	25,254	235,296
	療養費	2,020	19,869	2,349	20,837	2,298	21,238	2,586	22,532
	計	66,882	1,225,259	69,704	1,312,308	72,966	1,329,405	75,396	1,432,430
退職	入院	129	136,990	97	49,905	107	75,234	78	46,788
	入院外	3,716	66,662	2,804	50,016	3,004	41,362	3,061	36,333
	歯科	829	12,824	656	9,731	692	12,095	845	11,761
	調剤	2,430	25,393	1,855	20,824	1,972	21,749	2,133	23,255
	療養費	280	2,725	148	1,704	140	1,508	193	1,224
	計	7,384	244,594	5,560	132,180	5,915	151,948	6,310	119,361

福岡県下各市町村が連合したため、資料: 住民課

◆ 国民年金給付状況

	被保険者数(人)			受給権者数(人)			年金額(千円)		
	総数	強制加入	任意加入	総数	拠出	福祉	総数	拠出	福祉
平成19年	6,284	6,250	34	3,506	3,497	9	2,302,088	2,298,436	3,652
平成20年	6,295	6,250	45	3,102	3,094	8	2,164,961	2,161,715	3,246
平成21年	6,316	6,276	40	3,298	3,295	3	2,299,881	2,298,664	1,217
平成22年	6,281	6,233	48	3,458	4,555	3	2,410,163	2,408,946	1,217
平成23年	6,273	6,226	47	3,701	3,699	2	2,574,654	2,573,846	808

資料:住民課

◆ 医療関係施設数

	平成20年	平成21年	平成22年	平成23年	平成24年
病院(施設)	1	1	1	1	2
病床数(ベッド数)	110	110	110	110	140
一般診療所(施設)	19	18	19	19	21
有床診療所	3	3	3	3	3
無床診療所	16	15	16	16	18
病床数(床)	56	46	46	46	46
歯科診療所(施設)	8	9	8	8	12

※病院は病床数が20床以上、診療所は20床未満です。

資料:粕屋保健福祉事務所事業概要(健康福祉課)

◆ 特定健康診査受診状況

	平成20年	平成21年	平成22年	平成23年	平成24年
対象者数(人)	2,991	3,010	3,002	3,291	3,435
受診者数(人)	990	1,135	970	999	1,029
受診率(%)	33	38	32	30	30

資料:住民課

※平成20年度の制度改正により、平成20年度からは国民健康保険加入者のうちの特定健診対象者の数値となります。

生活環境

◆ ごみ処理状況

※下記数値は、事業系一般廃棄物も含んでいます。

区分	平成19年	平成20年	平成21年	平成22年	平成23年	
総人口(人)	23,777	24,506	24,256	24,948	25,731	
ごみ搬入量	混合ごみ(t)	0	0	0	0	0
	可燃ごみ(t)	7,905	7,528	7,063	6,986	7,290
	不燃ごみ(t)	70	51	39	39	75
	資源ごみ(t)	340	268	283	287	273
	その他(t)	43	41	40	42	0
	粗大ごみ(t)	236	351	176	198	226
	直接搬入(t)	399	446	476	686	475
	合計(t)	8,993	8,685	8,077	8,238	8,339

資料:環境課(一般廃棄物処理事業実態調査※総人口の基準費は、各年の10月1日現在)

◆ し尿処理状況

区 分	平成19年	平成20年	平成21年	平成22年	平成23年
総 人 口 (人)	23,777	24,506	24,256	24,948	25,731
し 尿 人 口 (人)	3,317	3,392	2,772	2,488	2,101
浄化総人口 (人)	7,297	7,199	7,682	8,446	8,414
し 尿 (kl)	3,542	3,409	3,431	3,404	3,172
浄化槽汚泥 (kl)	4,404	4,292	4,167	4,460	4,221
合 計 (kl)	7,946	7,701	7,598	7,864	7,393

参考資料:一般廃棄物処理事業実態調査(※1総人口は、各年の10月1日現在基準の人口)

◆ 上水道普及状況

区 分	平成19年	平成20年	平成21年	平成22年	平成23年	
行政区域内人口 (人)	24,025	24,234	24,823	25,481	26,334	
給水区域内人口 (人)	23,648	23,868	24,462	25,133	26,005	
現在給水人口 (人)	23,442	23,656	24,244	24,936	25,804	
計画給水人口 (人)	30,500	30,500	30,500	30,500	30,500	
給 水 率 (%)	77	78	79	82	85	
普 及 率 (%)	98	98	99	99	99	
給 水 戸 数 (戸)	8,229	8,481	8,690	8,904	9,625	
用途別 有収水量	一人一日平均使用量 (ℓ/日)	182	182	180	182	180
	生活用 一日平均使用量 (m ³ /日)	4,267	4,311	4,354	4,533	4,646
	業務用 一日平均使用量 (m ³ /日)	1,687	1,615	1,570	1,599	1,465
	無収水量 (m ³ /日)	8	6	8	14	7
	無効水量 (m ³ /日)	439	663	977	920	296
一日平均給水量 (m ³ /日)	6,401	6,594	6,908	7,065	7,123	
一日最大給水量 (m ³ /日)	6,968	7,435	7,844	7,709	8,569	
有 収 率 (%)	93	90	86	87	88	
負 荷 率 (%)	92	89	88	92	83	
給 水 原 価 (円/m ³)	270	259	301	266	261	
給 水 単 価 (円/m ³)	218	217	217	216	219	
公称施設能力 (m ³ /日)	9,600	9,600	9,600	10,775	11,085	

1, 000ℓ=1m³

資料:上下水道課

◆ 公共下水道普及状況

区 分	平成19年	平成20年	平成21年	平成22年	平成23年	
処理区域面積 (ha)	192	192	234	258	304	
普 及 率 (%)	10.2	10.2	12.4	13.6	16.1	
戸 数	行政区域内戸数 (戸)	8,826	8,979	9,249	9,475	9,819
	処理区域内戸数 (戸)	4,019	4,124	5,296	5,728	6,498
	水洗化戸数 (戸)	3,675	3,892	4,992	5,216	5,705
	普 及 率 (%)	45.5	45.9	57.3	60.5	66.2
人 口	行政区域内人口 (人)	23,852	24,071	24,649	25,310	26,160
	処理区域内人口 (人)	11,030	11,181	14,301	15,233	17,123
	水洗化人口 (人)	10,214	10,659	13,622	14,014	15,216
	普 及 率 (%)	46.2	46.5	58.0	60.2	65.5
	水 洗 化 率 (%)	92.6	92.6	95.3	92.0	88.9

資料:上下水道課

消 防

◆ 消防体制

	火災件数 (件)	救急出動 件数 (件)	常 備				非 常 備			職 員 数		消 火 栓 (基)	防 火 水 槽	
			タンク車 (台)	ポンプ車 (台)	救急車 (台)	その他 (台)	ポンプ車 (台)	積載車 (台)	小型P (台)	常 備 (人)	非常備 (人)		40t以上 (槽)	40t未満 (槽)
平成19年	7	894	4	0	4	12	4	8	5	87	240	339	73	6
平成20年	10	752	4	0	4	12	4	8	5	88	241	358	75	6
平成21年	18	827	4	0	4	12	4	8	5	86	246	381	80	6
平成22年	12	858	4	0	4	12	4	9	5	87	239	385	81	6
平成23年	1	823	4	0	4	12	4	9	5	90	234	373	92	12

資料：粕屋北部消防署

交 通

◆ 道路整備

単位：km

総 数		平成21年	平成22年	平成23年	平成24年
		149.4	152.0	152.4	154.7
車道改良済	小 計	109.8	112.5	113.1	115.4
	19.5m以上	0.1	0.1	0.1	0.1
	13.0m以上	0.5	0.5	0.5	0.4
	5.5m以上	32.2	34.5	35.0	35.8
	5.5m未満	77.0	77.5	77.5	79.1
車道未改良	小 計	39.6	39.5	39.3	39.3
	5.5m以上	0.1	0.1	0.1	0.1
	3.5m以上	1.4	1.3	1.3	1.3
	3.5m未満	37.3	37.2	37.1	37.1
	内自動車交通不能区間	0.8	0.9	0.8	0.8
未 舗 装 道		12.3	12.0	12.0	12.0
改 良 率	(%)	73.9	74.5	74.6	75.0
舗 装 率	(%)	91.7	92.1	92.1	92.2

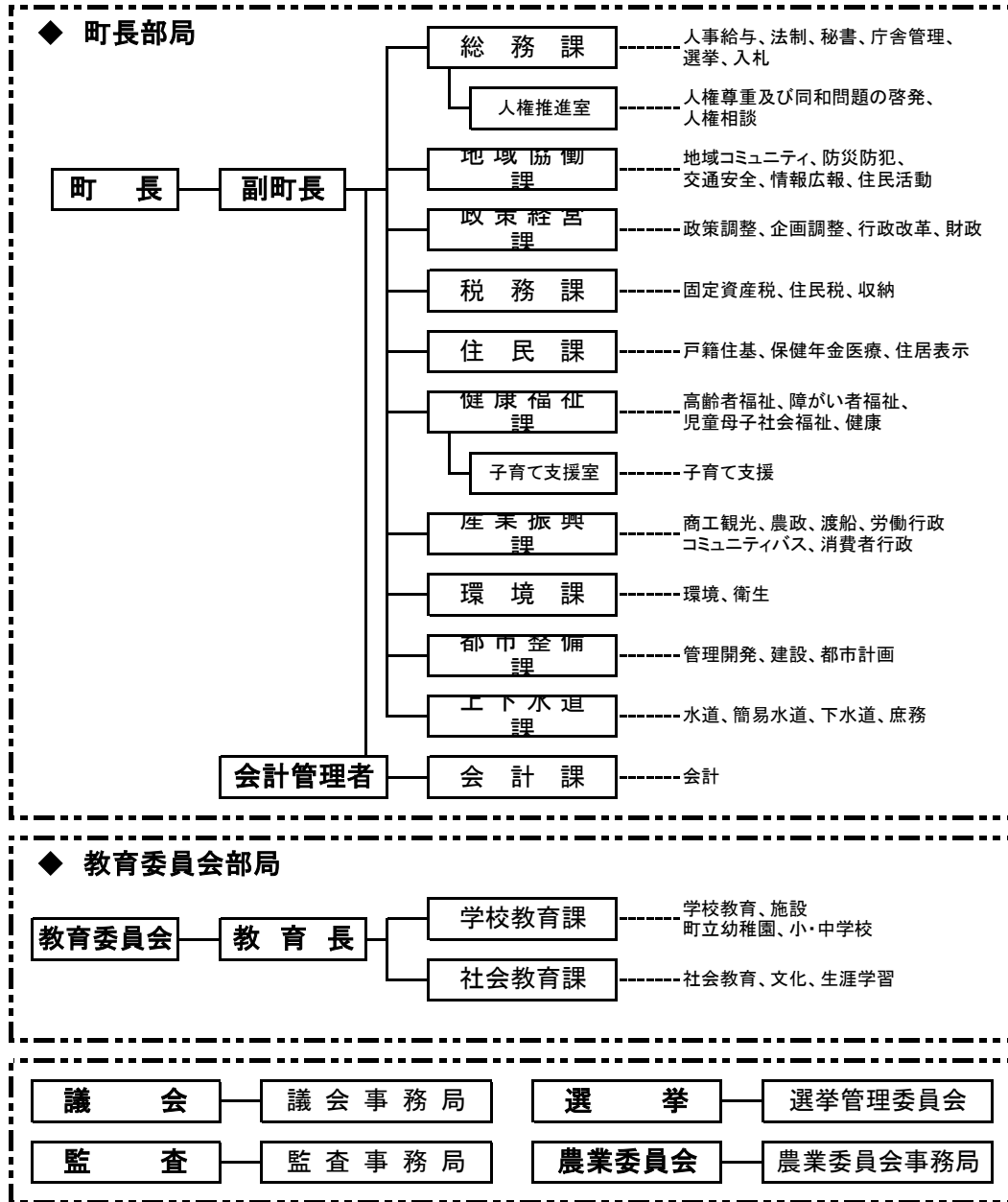
資料：都市整備課

◆ 交通事故発生状況

	平成20年	平成21年	平成22年	平成23年
件 数	257	244	285	264
死 者(人)	0	1	0	2
傷 者(人)	337	339	368	349

資料：交通年鑑

行政機構図



新宮町議会議員名簿

任期：平成23年5月1日から平成27年4月30日

議席	議員名	当選回数	党派	議席	議員名	当選回数	党派
1	矢山 尚 司	1	無 所 属	8	田 村 征 司	3	無 所 属
2	富 永 仁	1	無 所 属	9	船 越 孝 義	3	無 所 属
3	阿 部 哲 二	2	無 所 属	10	牧 野 真 紀 子	4	無 所 属
5	高 木 義 輔	2	無 所 属	11	横 尾 千 妙	4	公 明 党
6	松 井 和 行	3	無 所 属	12	○北 崎 和 博	3	無 所 属
7	桐 島 誠	3	無 所 属	13	◎安 武 研 二	2	無 所 属

◎議長、○副議長

公 共 施 設 一 覧 表

官 公 署 等

新宮町役場 …… 緑ヶ浜一丁目1-1 …… 962-0231	そぴあしんぐう …… 上府1121-1 …… 962-5555
シーオーレ新宮 …… 下府425-1 …… 962-5111	相島診療所 …… 相島1401 …… 962-4361
○社会教育課 …… 962-5111	渡船新宮待合所 …… 湊437-2 …… 962-0482
○健康福祉課健康係 …… 962-5151	渡船相島待合所 …… 相島1382-2 …… 963-0340
○図書館 …… 962-5500	新宮小学校学童保育所 …… 下府三丁目12-2 …… 963-1131
○歴史資料館 …… 962-5511	新宮東小学校学童保育所 …… 上府1151-1 …… 962-4139
ボランティアセンター …… 緑ヶ浜四丁目3-1 …… 962-1222	立花小学校学童保育所 …… 立花口1072-1 …… 963-0450
社会福祉センター …… 緑ヶ浜四丁目3-1 …… 963-0921	JR福工大前駅自転車駐車場 …… 美咲二丁目7-10 …… 963-3334

幼 稚 園 ・ 保 育 所

新宮幼稚園 …… 緑ヶ浜一丁目1-3 …… 962-1275	立花幼稚園 …… 立花口1072-1 …… 962-0808
新宮東幼稚園 …… 上府1152-2 …… 962-4323	相島へき地保育所 …… 相島1376-1 …… 962-0021

学 校

新宮小学校 …… 下府三丁目12-1 …… 963-0025	新宮中学校相島分校 …… 相島735 …… 963-0150
新宮東小学校 …… 上府1151-1 …… 963-1777	福岡県立新宮高等学校 …… 緑ヶ浜一丁目12-1 …… 962-2935
立花小学校 …… 立花口1072-3 …… 963-0300	福岡県立粕屋新光園 …… 緑ヶ浜四丁目2-1 …… 962-2231
相島小学校 …… 相島296-1 …… 963-0225	福岡県立福岡特別支援学校 …… 緑ヶ浜四丁目1-1 …… 963-0031
新宮中学校 …… 下府二丁目1-1 …… 963-0035	

そ の 他

粕屋北部消防署新宮分署 …… 緑ヶ浜一丁目1-2 …… 962-1197	新宮郵便局 …… 下府三丁目19-5 …… 962-1800
粕屋警察署新宮分署 …… 緑ヶ浜四丁目3-22 …… 963-0110	新宮浜簡易郵便局 …… 新宮245 …… 962-2008
	相島簡易郵便局 …… 相島1374 …… 962-3000

平成25年3月現在