

ПРЕЗЕНТАЦИЯ

Жилой район «Солнечный»

Часть – 1. Концепция застройки

Содержание. Часть-1

- **Концепция Проекта - жилой район «Солнечный»**
 - **страница - 3**
- **Градостроительная и проектная обеспеченность жилого района «Солнечный»**
 - **страница - 13**
- **Инженерно-техническое обеспечение жилого района**
 - **страница - 26**
- **Текущее состояние Проекта «Солнечный»**
 - **страница - 36**

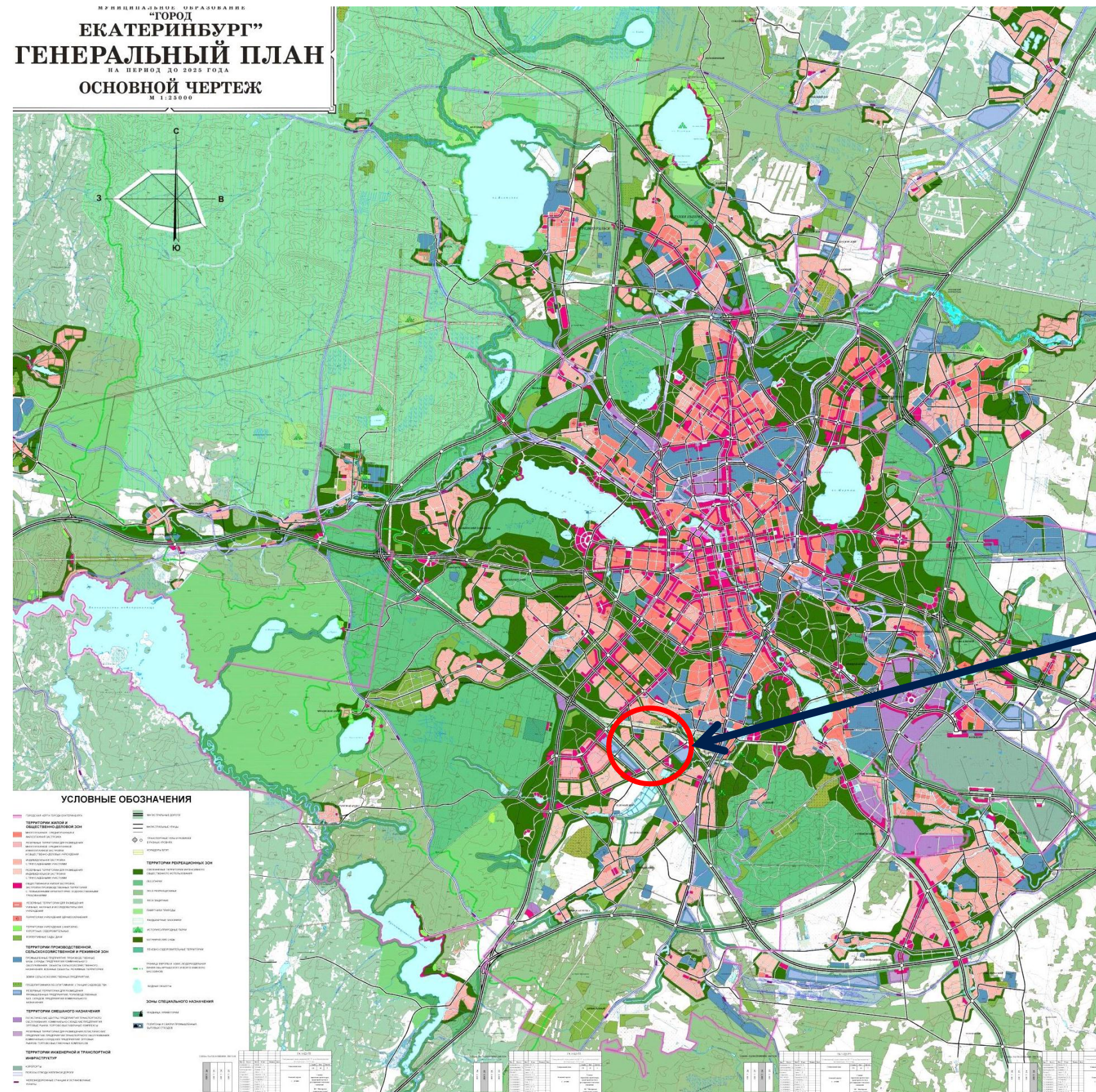
Концепция Проекта - жилой район «Солнечный»

ЧКАЛОВСКИЙ РАЙОН ГОРОДА ЕКАТЕРИНБУРГА
местоположение территории - на пересечении ул. 2-я Новосибирская-ЕКАД



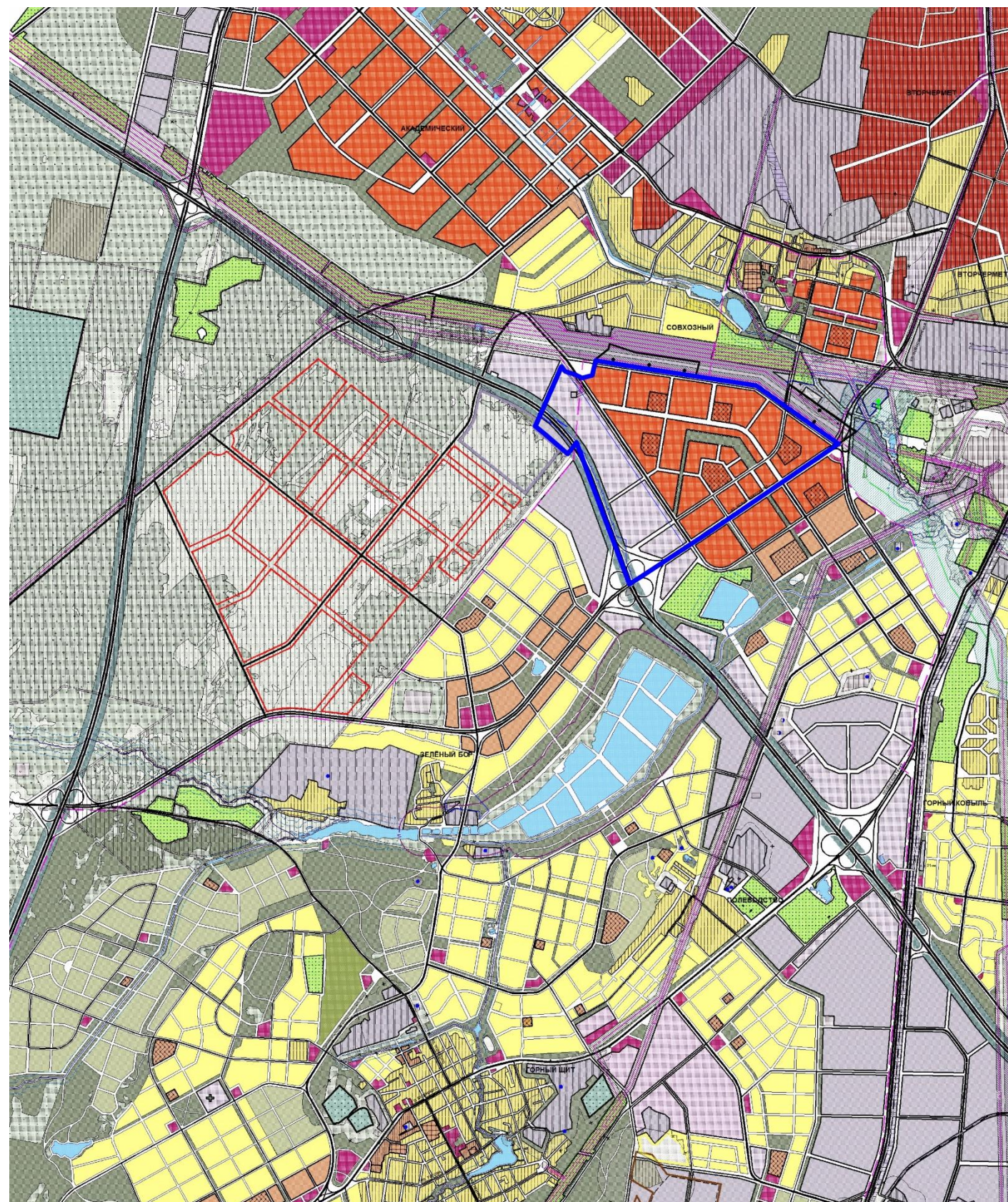
ДОМА С ВИДОМ НА БУДУЩЕЕ!

ГЕНЕРАЛЬНЫЙ ПЛАН РАЗВИТИЯ В Г. ЕКАТЕРИНБУРГА



Жилой район
«Солнечный»

СХЕМА РАЗМЕЩЕНИЯ В ПЛАНИРОВОЧНОМ РАЙОНЕ «ГОРНОЩИТСКИЙ ЛУЧ»



СИТУАЦИОННЫЙ ПЛАН



- СУЩЕСТВУЮЩАЯ РАЗВЯЗКА
МОСКОВСКАЯ - БОЛЬШАКОВА
- ПРОЕКТИРУЕМАЯ РАЗВЯЗКА
МОСКОВСКАЯ - ЩОРСА
- СТРОЯЩАЯСЯ РАЗВЯЗКА
МОСКОВСКАЯ - ОБЪЕЗДНАЯ
- МАГИСТРАЛЬНАЯ УЛИЦА
ОБЩЕГОРОДСКОГО ЗНАЧЕНИЯ
НЕПРЕРЫВНОГО ДВИЖЕНИЯ
МОСКОВСКАЯ - 2-Я НОВОСИБИРСКАЯ
- ОБЕСПЕЧЕННАЯ
ТРАНСПОРТНАЯ ДОСТУПНОСТЬ
15 МИНУТ

ОСНОВНЫЕ ХАРАКТЕРИСТИКИ

1. ПЛОЩАДЬ УЧАСТКА: 362 га (в собственности)

2. ЖИЛИЩНЫЙ ФОНД: до 2,5 млн. кв.м.

3. МНОГОФУНКЦИОНАЛЬНЫЕ ОБЪЕКТЫ (КОММЕРЧЕСКАЯ ЗАСТРОЙКА): до 300 000 кв.м.

4. НАСЕЛЕНИЕ РАЙОНА: около 75 000 человек

5. ЖИЛИЩНАЯ ОБЕСПЕЧЕННОСТЬ: 30 кв.м./чел

6. ЭТАЖНОСТЬ ЖИЛОЙ ЗАСТРОЙКИ: переменная 5-16 этажей (преимущественно 7-12 этажей)

7. СИСТЕМА СОЦИАЛЬНЫХ ОБЪЕКТОВ:

- Выделенные участки размещения школьных и дошкольных организаций
- Размещение поликлиник
- Размещение многофункционального спортивного ядра

ОСОБЕННОСТИ ЖИЛОГО РАЙОНА «СОЛНЕЧНЫЙ»

1. Единая архитектурная стилистика района

2. Единая концепция застройки и благоустройства

3. Концепция «закрытых» дворов, четкое разделение частного и общественного пространства

4. Четкое разделение улиц на «жилые» и «коммерческие» с объектами «шаговой доступности»

5. Развитая система озеленения – центральный парк, бульвар, обособленные дворовые пространства

6. Вынос парковок на периметр жилого района в пешеходной доступности

7. Наличие резервов для возможности организации подземных паркингов при возникновении спроса или увеличении уровня автомобилизации

8. Единая концепция управления районом - для оптимизации стоимости эксплуатационных затрат

9. Унификация и повторяемость при проектировании и строительстве жилых блоков

10. Комплексность решений по инженерному обеспечению - гарантированное рациональное подключение каждого объекта, значительное сокращение протяженности инженерных сетей и затрат

11. Применение энергоэффективных технологий

ФУНКЦИОНАЛЬНОЕ ЗОНИРОВАНИЕ

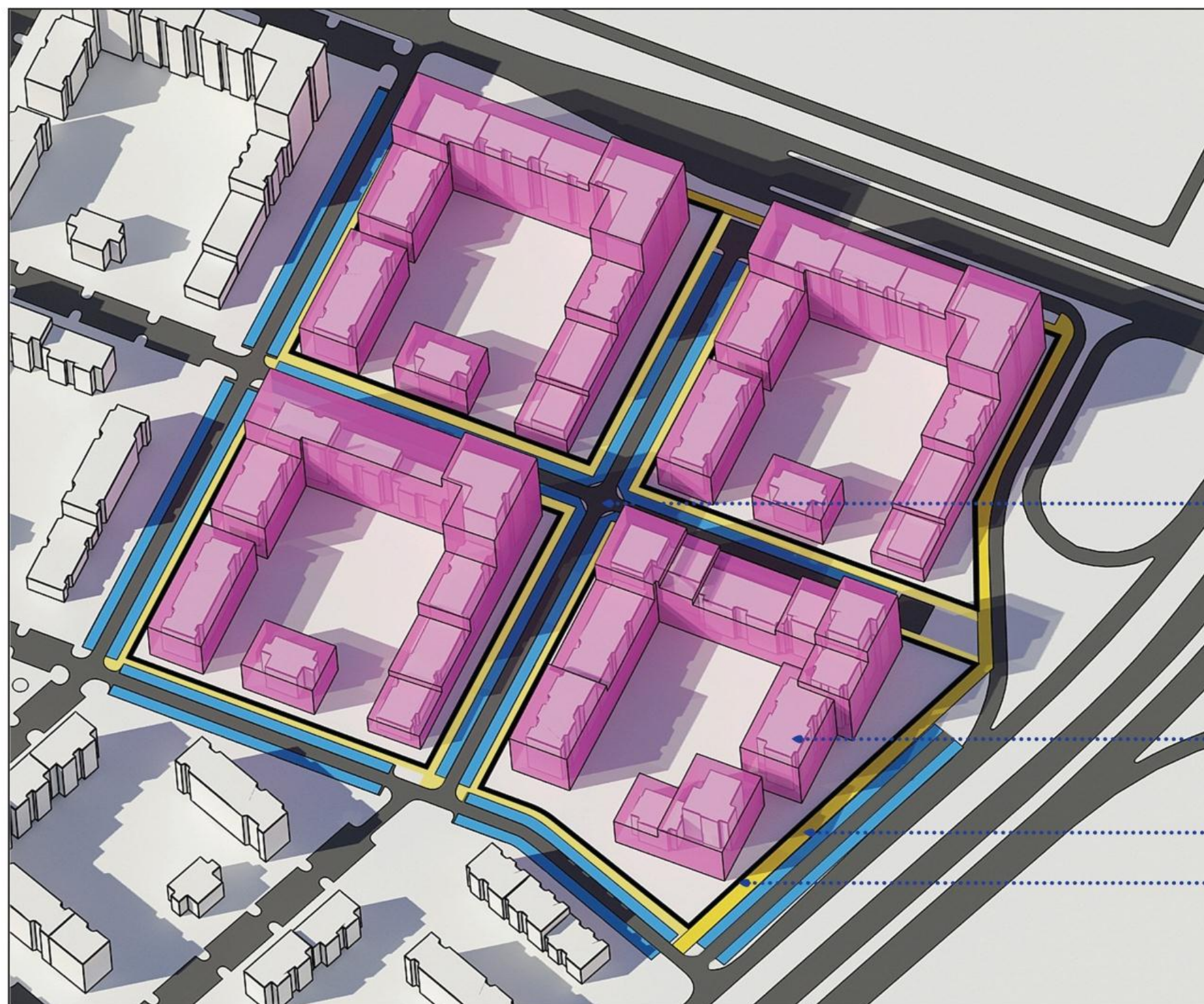


- ОСНОВНЫЕ ПРИНЦИПЫ**
- **ВЫДЕЛЕНИЕ ОСНОВНЫХ ЖИЗНЕННО ВАЖНЫХ ЗОН** для НАСЕЛЕНИЯ РАЙОНА
 - ПРИНЦИП **ЛОГИЧНОГО ФУНКЦИОНАЛЬНОГО ЗОНИРОВАНИЯ** РАЙОНА
 - **РАЦИОНАЛЬНОЕ РАЗМЕЩЕНИЕ ЗОН** с УЧЕТОМ РАДИУСОВ ДОСТУПНОСТИ
 - **ЧЕТКАЯ КОНФИГУРАЦИЯ** КВАРТАЛОВ И СЕТКА УЛИЦ
 - ФОРМИРОВАНИЕ КОМПЛЕКСНОГО **ФУНКЦИОНАЛЬНОГО ЦЕНТРА АКТИВНОСТИ:** РАЙОНА – ЖИЛЬЕ-РАБОТА-ОТДЫХ-РАЗВЛЕЧЕНИЯ
 - **РАЗДЕЛЕНИЕ** ОБЩЕСТВЕННОГО И ЧАСТНОГО **ПРОСТРАНСТВА**

УСЛОВНЫЕ ОБОЗНАЧЕНИЯ

	ЖИЛАЯ ЗАСТРОЙКА
	ТРАНСПОРТНАЯ ИНФРАСТРУКТУРА
	ОБЪЕКТЫ СОЦИАЛЬНОГО НАЗНАЧЕНИЯ
	ОЗЕЛЕНЕНИЕ ОБЩЕГО ПОЛЬЗОВАНИЯ
	МНОГОФУНКЦИОНАЛЬНОЕ СПОРТИВНОЕ ЯДРО
	ОБЪЕКТЫ МНОГОФУНКЦИОНАЛЬНОЙ КОММЕРЧЕСКОЙ ЗАСТРОЙКИ
	ОБЪЕКТЫ ИНЖЕНЕРНОЙ ИНФРАСТРУКТУРЫ

ЖИЛОЙ КВАРТАЛ. ФУНКЦИОНАЛЬНОЕ ЗОНИРОВАНИЕ



КВАРТАЛ –

ЭЛЕМЕНТ ПЛАНИРОВОЧНОЙ
СТРУКТУРЫ РАЙОНА, ЗЕМЕЛЬНЫЙ УЧАСТОК,
ОГРАНИЧЕННЫЙ КРАСНЫМИ
ЛИНИЯМИ УЛИЦ.

ЖИЛОЙ КВАРТАЛ СОСТОИТ ИЗ НЕСКОЛЬКИХ ЖИЛЫХ
БЛОКОВ

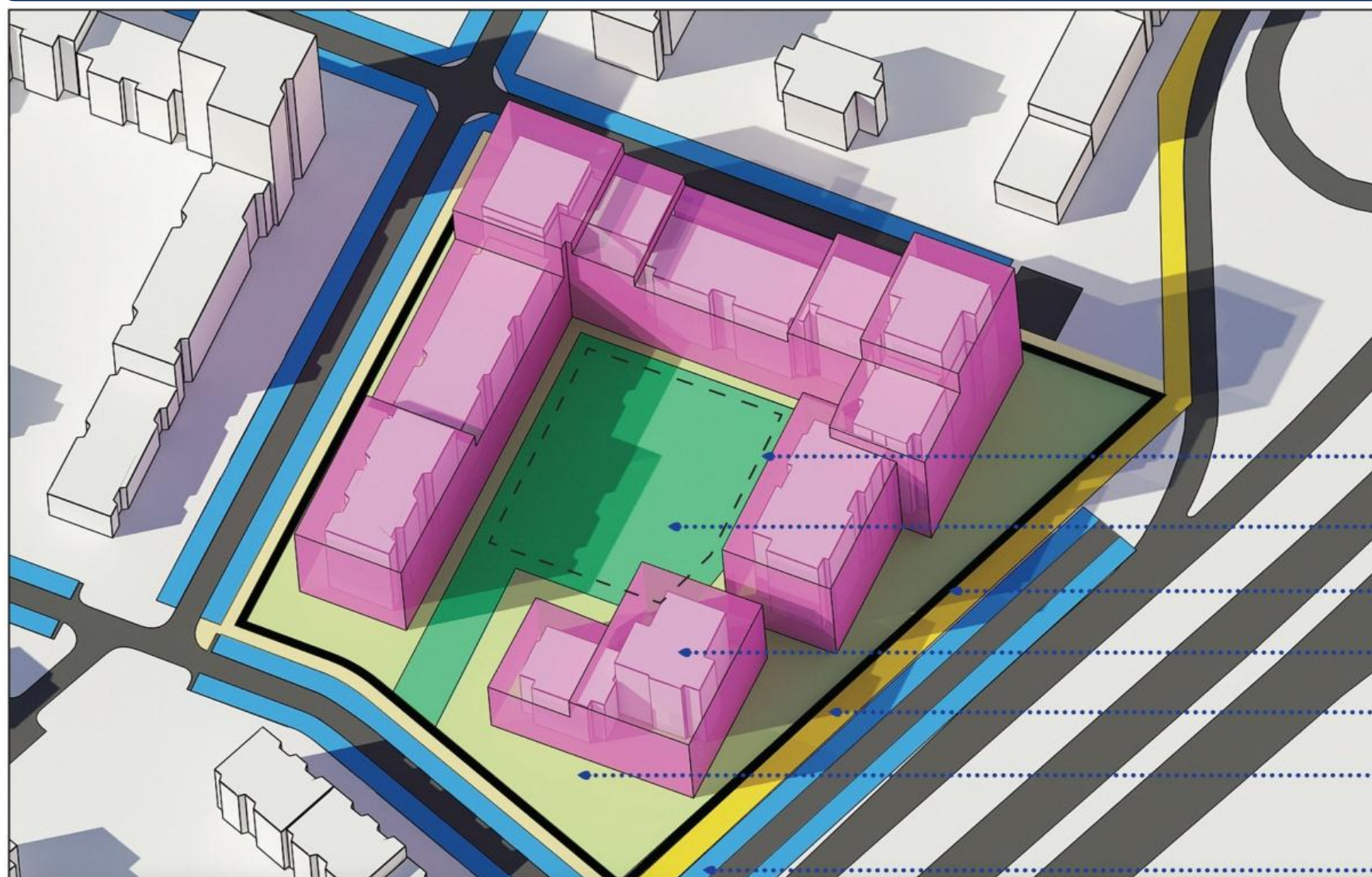
ЗОНА РАЗМЕЩЕНИЯ ВНУТРИКВАРТАЛЬНЫХ
ПРОЕЗДОВ С ОТКРЫТЫМИ АВТОСТОЯНКАМИ

ЗОНА ВОЗМОЖНОГО РАЗМЕЩЕНИЯ ЖИЛЫХ ЗДАНИЙ

ЗОНА ПЕШЕХОДНОГО ДВИЖЕНИЯ

ГРАНИЦА УЧАСТКОВ ПОД ЗАСТРОЙКУ

ЖИЛОЙ БЛОК. ФУНКЦИОНАЛЬНОЕ ЗОНИРОВАНИЕ



ЖИЛОЙ БЛОК –

ЭЛЕМЕНТ ПЛАНИРОВОЧНОЙ СТРУКТУРЫ КВАРТАЛА, ЖИЛОЕ ЗДАНИЕ, СОСТОЯЩЕЕ ИЗ НЕСКОЛЬКИХ СЕКЦИЙ, СФОРМИРОВАННОЕ В ВИДЕ «ПОДКОВЫ» ДЛЯ ОРГАНИЗАЦИИ ЗАКРЫТОГО ДВОРОВОГО ПРОСТРАНСТВА

В СОСТАВЕ КВАРТАЛОВ ЖИЛОГО РАЙОНА «СОЛНЕЧНЫЙ» ВЫДЕЛЕНО ПОРЯДКА **70 ЖИЛЫХ БЛОКОВ**

ГРАНИЦЫ ВОЗМОЖНОГО РАЗМЕЩЕНИЯ ПОДЗЕМНОГО ПАРКИНГА

РАЗМЕЩЕНИЕ ЭЛЕМЕНТОВ БЛАГОУСТРОЙСТВА

ГРАНИЦА УЧАСТКА СТРОИТЕЛЬСТВА

ЗОНА ВОЗМОЖНОГО РАЗМЕЩЕНИЯ ЖИЛОГО ЗДАНИЯ

ОСНОВНЫЕ ПЕШЕХОДНЫЕ ПУТИ

УЧАСТОК ДЛЯ ПРОКЛАДКИ ИНЖЕНЕРНЫХ КОММУНИКАЦИЙ И ВОЗМОЖНОЙ ОРГАНИЗАЦИИ ТРОТУАРОВ И ПРОЕЗДОВ ПОЖАРНОЙ ТЕХНИКИ

ОТКРЫТЫЕ СТОЯНКИ



Градостроительная и проектная обеспеченность жилого района

СХЕМА АРХИТЕКТУРНО-ПЛАНИРОВОЧНОЙ ОРГАНИЗАЦИИ РАЙОНА «СОЛНЕЧНЫЙ»



Основные параметры размещения объектов на территории района в рамках Проекта планировки территории жилого района «Солнечный» **утверждены Постановлением Администрации г. Екатеринбурга № 5646 от 21.12.2012г.**

ОСНОВНЫЕ ПРИНЦИПЫ

- **ПРИНЦИП ЛОГИЧНОГО ЗОНИРОВАНИЯ** РАЙОНА С УЧЕТОМ РАДИУСОВ ДОСТУПНОСТИ ОБЪЕКТОВ
- **ЧЕТКАЯ КОНФИГУРАЦИЯ** КВАРТАЛОВ И СЕТКА УЛИЦ
- **КОМБИНИРОВАННОЕ РАЗМЕЩЕНИЕ** ЖИЛЫХ ОБЪЕКТОВ, А ТАКЖЕ МЕСТ ПРИЛОЖЕНИЯ ТРУДА И ОБЪЕКТОВ СОЦИАЛЬНОГО ОБСЛУЖИВАНИЯ
- **ВЫДЕЛЕНИЕ КОМПЛЕКСНЫХ БЛАГОУСТРОЕННЫХ ТЕРРИТОРИЙ** ДЛЯ ОТДЫХА, ПРОГУЛОК РАЗЛИЧНОГО НАЗНАЧЕНИЯ

УСЛОВНЫЕ ОБОЗНАЧЕНИЯ

- ПРОЕКТИРУЕМАЯ ЗАСТРОЙКА
- ТЕРРИТОРИЯ ШКОЛЬНЫХ И ДОШКОЛЬНЫХ ОРГАНИЗАЦИЙ
- ТЕРРИТОРИЯ ЖИЛЫХ ДВОРОВ
- МНОГОФУНКЦИОНАЛЬНОЕ СПОРТИВНОЕ ЯДРО
- ОБЪЕКТЫ МНОГОФУНКЦИОНАЛЬНОЙ КОММЕРЧЕСКОЙ ЗОНЫ
- ОЗЕЛЕНЕНИЕ ОБЩЕГО ПОЛЬЗОВАНИЯ
- ИНЖЕНЕРНАЯ ИНФРАСТРУКТУРА
- ТРАНСПОРТНАЯ ИНФРАСТРУКТУРА

МОДЕЛЬ ЭТАЖНОСТИ



ЭТАЖНОСТЬ ЗАСТРОЙКИ

-  2 ЭТАЖА
-  4 ЭТАЖА
-  5 ЭТАЖЕЙ
-  6 ЭТАЖЕЙ
-  7 ЭТАЖЕЙ
-  8 ЭТАЖЕЙ
-  9 ЭТАЖЕЙ
-  10 ЭТАЖЕЙ
-  12 ЭТАЖЕЙ
-  14 ЭТАЖЕЙ
-  16 ЭТАЖЕЙ

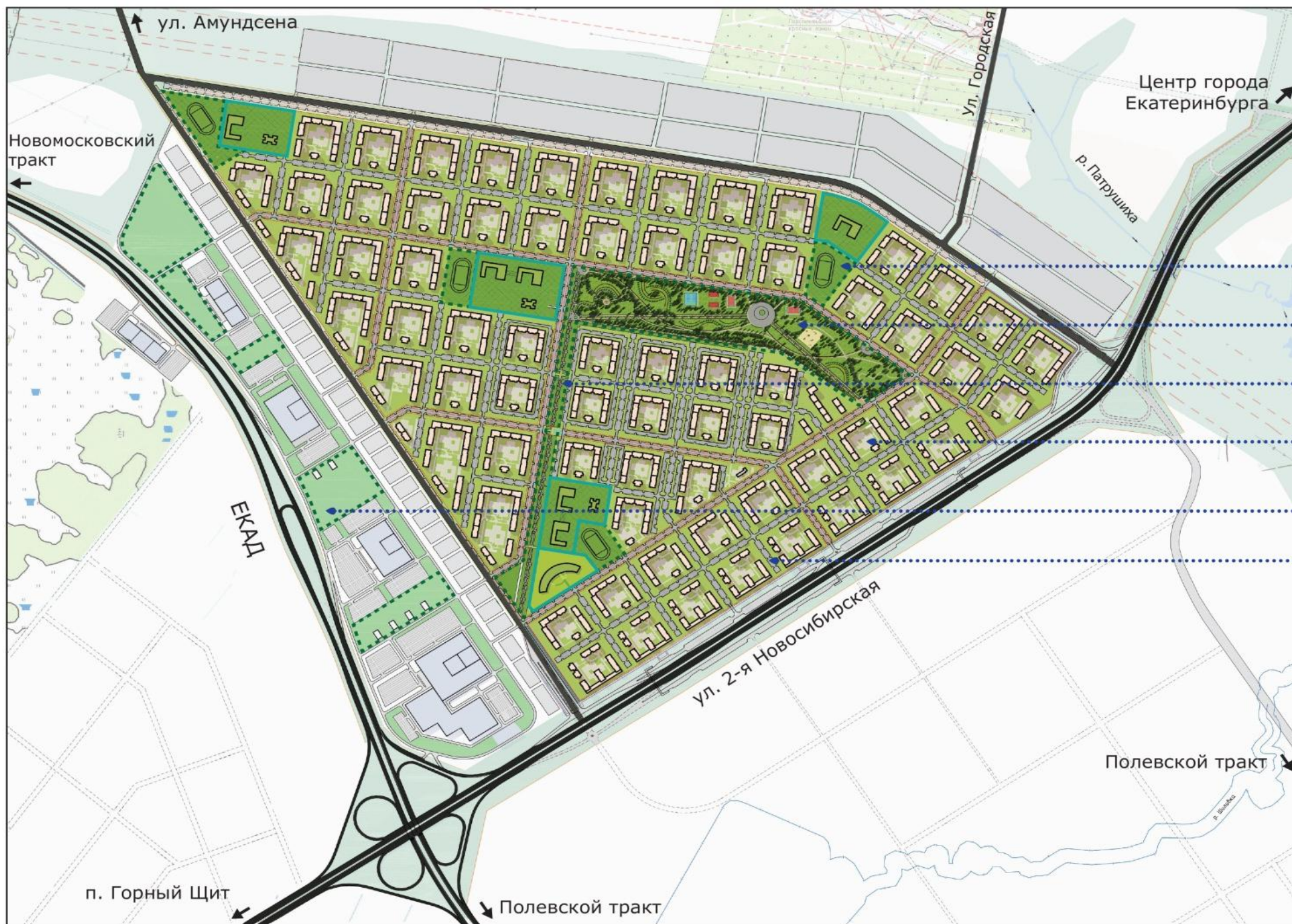
ОБЪЕМНО-ПЛАНИРОВОЧНЫЕ РЕШЕНИЯ ОЗЕЛЕНЕНИЯ И БЛАГОУСТРОЙСТВА



- **КАЧЕСТВЕННО ПРОРАБОТАННЫЕ** С УЧЕТОМ СВОЕЙ СПЕЦИКИ **БЛАГОУСТРОЕННЫЕ ТЕРРИТОРИИ РАЗЛИЧНОГО НАЗНАЧЕНИЯ** (ОБЩЕГО ПОЛЬЗОВАНИЯ, ВНУТРИДВОРОВЫЕ ПРОСТРАНСТВА) ПОЗВОЛЯТ СОЗДАТЬ ДЛЯ ЖИТЕЛЕЙ РАЙОНА **КОМФОРТНЫЕ УСЛОВИЯ ДЛЯ ПРОГУЛОК, ОТДЫХА**
- **ЛОГИЧНОЕ РАСКРЫТИЕ ПРОТЯЖЕННОГО БУЛЬВАРА**, ИДУЩЕГО ОТ ТЕРРИТОРИИ МНОГОФУНКЦИОНАЛЬНЫХ ОБЪЕКТОВ ОБЩЕСТВЕННОГО НАЗНАЧЕНИЯ В ПРОСТОРНЫЙ ПАРК ЖИЛОГО РАЙОНА
- **ГАРАНТИЯ ПРИМЕНЕНИЯ ВЫСОКОКАЧЕСТВЕННЫХ ТЕХНОЛОГИЙ** В ОБЛАСТИ БЛАГОУСТРОЙСТВА НА ТЕРРИТОРИИ ЖИЛОГО РАЙОНА



СХЕМА ОЗЕЛЕНЕНИЯ И БЛАГОУСТРОЙСТВА ЖИЛОГО РАЙОНА «СОЛНЕЧНЫЙ»

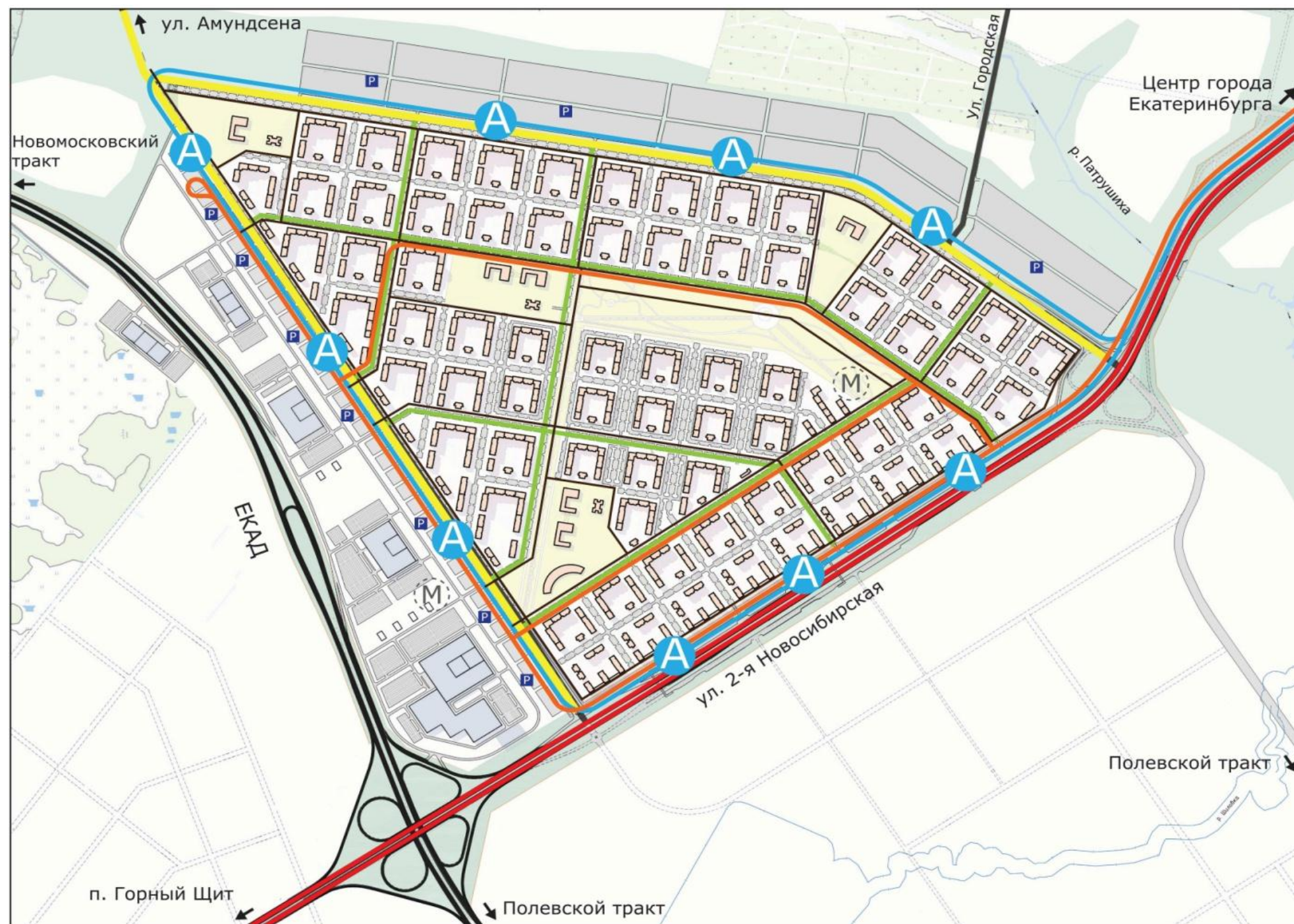


- **ЦЕНТРАЛЬНЫЙ ПАРК** С ПЛОЩАДКАМИ РАЗЛИЧНОГО НАЗНАЧЕНИЯ ДЛЯ ОТДЫХА, ПРОГУЛОК И РАЗВЛЕЧЕНИЙ
- **ПРОТЯЖЕННЫЙ БУЛЬВАР**, СВЯЗЫВАЮЩИЙ ПАРК И ЗОНУ РАЗМЕЩЕНИЯ МНОГОФУНКЦИОНАЛЬНОЙ ОБЩЕСТВЕННОЙ ЗАСТРОЙКИ

- ОЗЕЛЕНЕНИЕ ОБЩЕГО ПОЛЬЗОВАНИЯ
- ЦЕНТРАЛЬНЫЙ ПАРК
- БУЛЬВАР
- ВНУТРИДВОРОВОЕ ОЗЕЛЕНЕНИЕ
- ТЕРРИТОРИИ ОЗЕЛЕНЕНИЯ МНОГОФУНКЦИОНАЛЬНОЙ КОММЕРЧЕСКОЙ ЗАСТРОЙКИ
- ОЗЕЛЕНЕНИЕ ОБЪЕКТОВ УЛИЧНО-ДОРОЖНОЙ СЕТИ

- **РАЗВИТАЯ СИСТЕМА ЗАКРЫТЫХ ДВОРОВ** С ОСОБЫМ УРОВНЕМ БЛАГОУСТРОЙСТВА В РАМКАХ **ЕДИНОЙ КОНЦЕПЦИИ БЛАГОУСТРОЙСТВА** РАЙОНА «СОЛНЕЧНЫЙ»
- **ОЗЕЛЕНЕННЫЕ ТЕРРИТОРИИ ОБЪЕКТОВ СОЦИАЛЬНОГО НАЗНАЧЕНИЯ** – ШКОЛЬНЫХ УЧАСТКОВ, УЧАСТКОВ ДЕТСКИХ ОРГАНИЗАЦИЙ, ПОЛИКЛИНИК

СХЕМА ОРГАНИЗАЦИИ ТРАНСПОРТА И УЛИЧНО-ДОРОЖНОЙ СЕТИ



- **ОСНОВНАЯ ТРАНСПОРТНАЯ СВЯЗЬ С ГОРОДОМ** – ПРОДОЛЖЕНИЕ УЛ. МОСКОВСКАЯ - УЛ. 2-Я НОВОСИБИРСКАЯ
- **ДВЕ МАГИСТРАЛЬНЫЕ УЛИЦЫ РАЙОННОГО ЗНАЧЕНИЯ** (НА СЕВЕРЕ РАЙОНА И ВДОЛЬ КОММЕРЧЕСКОЙ ЗОНЫ) С ОРГАНИЗОВАННЫМ ДВИЖЕНИЕМ ОБЩЕСТВЕННОГО ТРАНСПОРТА
- **РАЗВИТАЯ СИСТЕМА** ЖИЛЫХ УЛИЦ И ВНУТРИКВАРТАЛЬНЫХ ПРОЕЗДОВ
- **ОРГАНИЗАЦИЯ СПЕЦИАЛЬНО ВЫДЕЛЕННЫХ УЧАСТКОВ ДЛЯ ХРАНЕНИЯ АВТОТРАНСПОРТА – ОДНОУРОВНЕВЫХ ОТКРЫТЫХ ПАРКИНГОВ**
- **ПРИНЦИП ШАГОВОЙ ДОСТУПНОСТИ** ХРАНЕНИЯ АВТОТРАНСПОРТА, В ТОМ ЧИСЛЕ ПРЕДЕЛАХ УЛИЦ НА СПЕЦИАЛЬНЫХ ПАРКОВОЧНЫХ МЕСТАХ

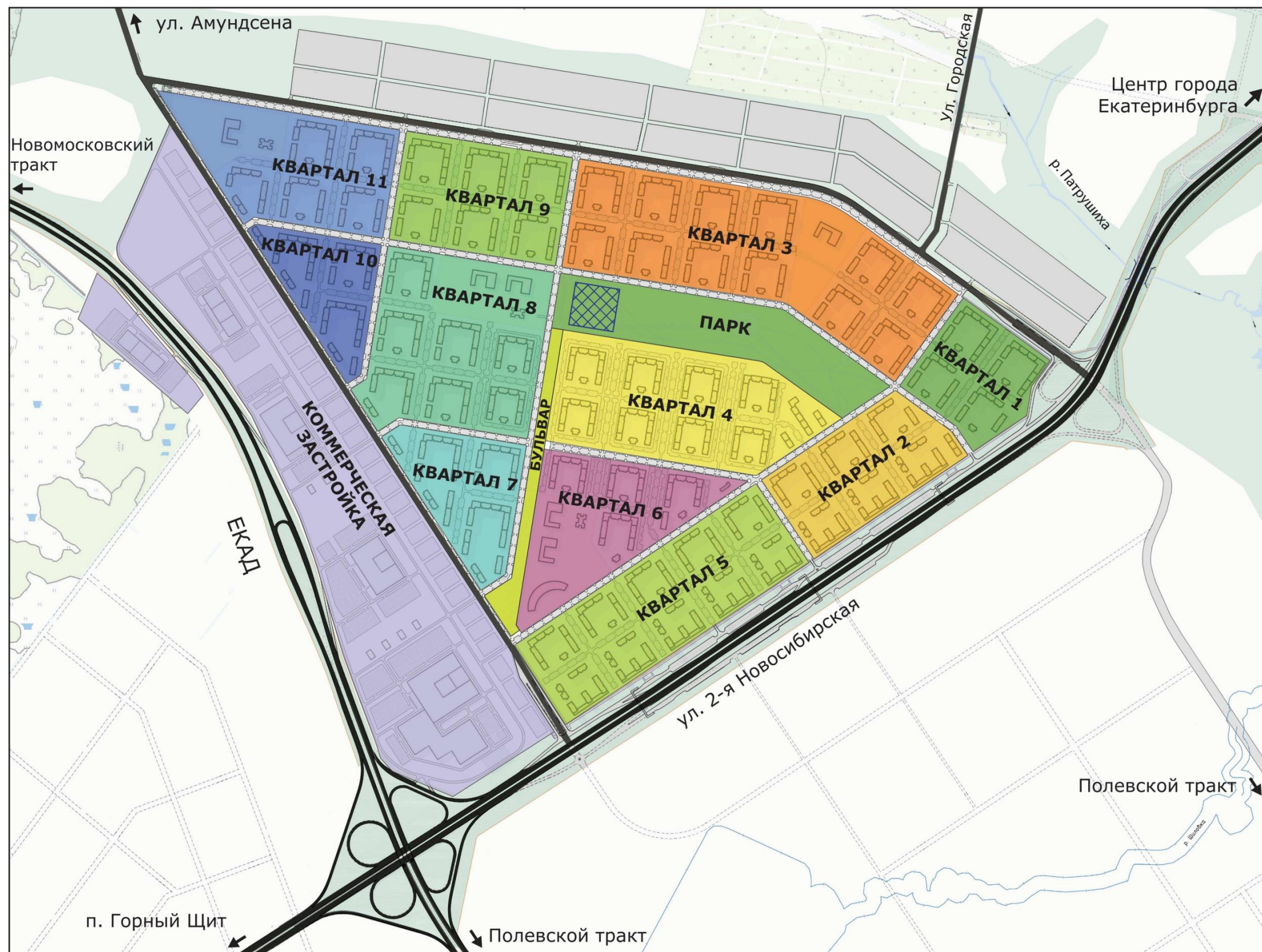
УСЛОВНЫЕ ОБОЗНАЧЕНИЯ

- МАГИСТРАЛЬНАЯ ДОРОГА СКОРОСТНОГО ДВИЖЕНИЯ - ЕКАТЕРИНБУРГСКАЯ КОЛЬЦЕВАЯ АВТОМОБИЛЬНАЯ ДОРОГА (ЕКАД)
- МАГИСТРАЛЬНАЯ УЛИЦА ОБЩЕГОРОДСКОГО ЗНАЧЕНИЯ НЕПРЕРЫВНОГО ДВИЖЕНИЯ ул. 2-Я НОВОСИБИРСКАЯ
- МАГИСТРАЛЬНАЯ УЛИЦА РАЙОННОГО ЗНАЧЕНИЯ
- ЖИЛАЯ УЛИЦА
- ВНУТРИКВАРТАЛЬНЫЙ ПРОЕЗД
- ОСНОВНЫЕ ПЕШЕХОДНЫЕ ПУТИ
- Р ОТКРЫТЫЕ СТОЯНКИ ДЛЯ ХРАНЕНИЯ ЛИЧНОГО АВТОТРАНСПОРТА
- ЛИНИЯ ДВИЖЕНИЯ ВТОБУСА
- А ОСТАНОВКА ОБЩЕСТВЕННОГО ТРАНСПОРТА

ОБЩЕСТВЕННЫЙ ТРАНСПОРТ НА ПРОЕКТНЫЙ СРОК РАЗВИТИЯ РАЙОНА

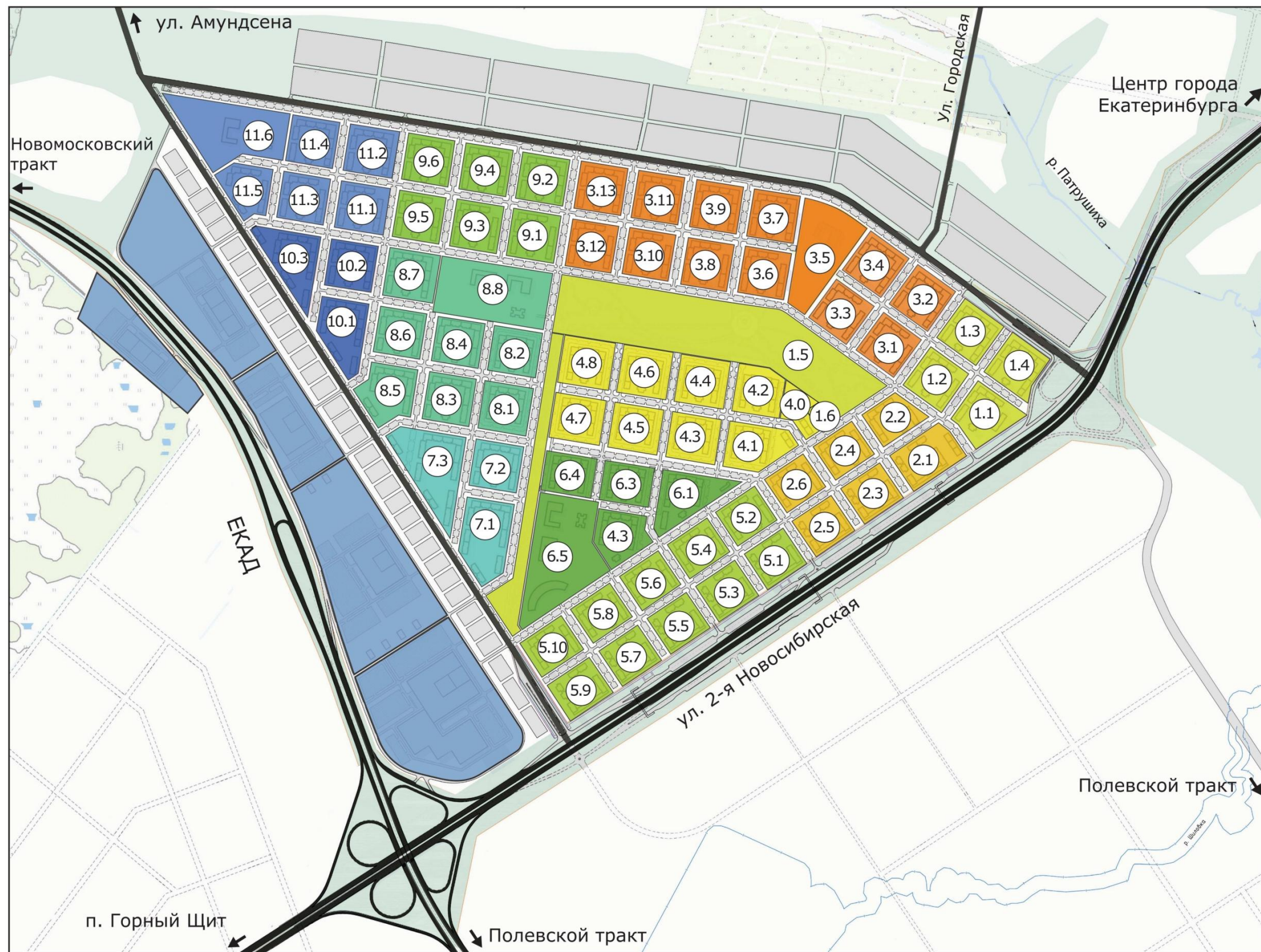
- ЛИНИЯ ДВИЖЕНИЯ ТРАМВАЯ
- М СТАНЦИЯ МЕТРО

ОЧЕРЕДНОСТЬ ОСВОЕНИЯ / СХЕМА КВАРТАЛОВ



В СОСТАВЕ ЖИЛОГО
РАЙОНА «СОЛНЕЧНЫЙ»
ВЫДЕЛЕНО 11 КВАРТАЛОВ

НУМЕРАЦИЯ ЖИЛЫХ БЛОКОВ



В СОСТАВЕ ЖИЛОГО РАЙОНА «СОЛНЕЧНЫЙ» ВЫДЕЛЕНО ПОРЯДКА 70 ЖИЛЫХ БЛОКОВ

ПЕРВЫЙ ЖИЛОЙ БЛОК РАЙОНА - № 1.1.



ПЕРВЫЙ ЖИЛОЙ БЛОК № 1.1. ГЕНЕРАЛЬНЫЙ ПЛАН. ОСНОВНЫЕ ПОКАЗАТЕЛИ



№ п/п	НАИМЕНОВАНИЕ	КОЛИЧЕСТВО	СООТНОШЕНИЕ
1	ПЛОЩАДЬ ЗЕМЕЛЬНОГО УЧАСТКА	2,24 га	
2	ЭТАЖНОСТЬ	5-16 эт.	
3	ПЛОЩАДЬ КВАРТИР	24369.20 кв.м	
4	КОЛИЧЕСТВО КВАРТИР	608 шт.	100%
5	1-КОМНАТНЫХ	330 шт.	54,3%
6	«СТУДИЯ»	109 шт.	
7	ТИП1	145 шт.	
8	ТИП2	76 шт.	
9	2-КОМНАТНЫХ	211 шт.	34,7%
10	ТИП1	190 шт.	
11	ТИП2	21 шт.	
12	3-КОМНАТНЫХ	67 шт.	11%
13	ТИП1	47 шт.	
14	ТИП2	20 шт.	
15	ОБЩАЯ ПЛОЩАДЬ ОФИСОВ	1030 кв.м	

ВИД ЖИЛОГО БЛОКА № 1.1. ПРИ ВЪЕЗДЕ В РАЙОН С УЛ. 2-Я НОВОСИБИРСКАЯ



ФАСАД ЖИЛОГО БЛОКА № 1.1. С УЛ. 2-Я НОВОСИБИРСКАЯ

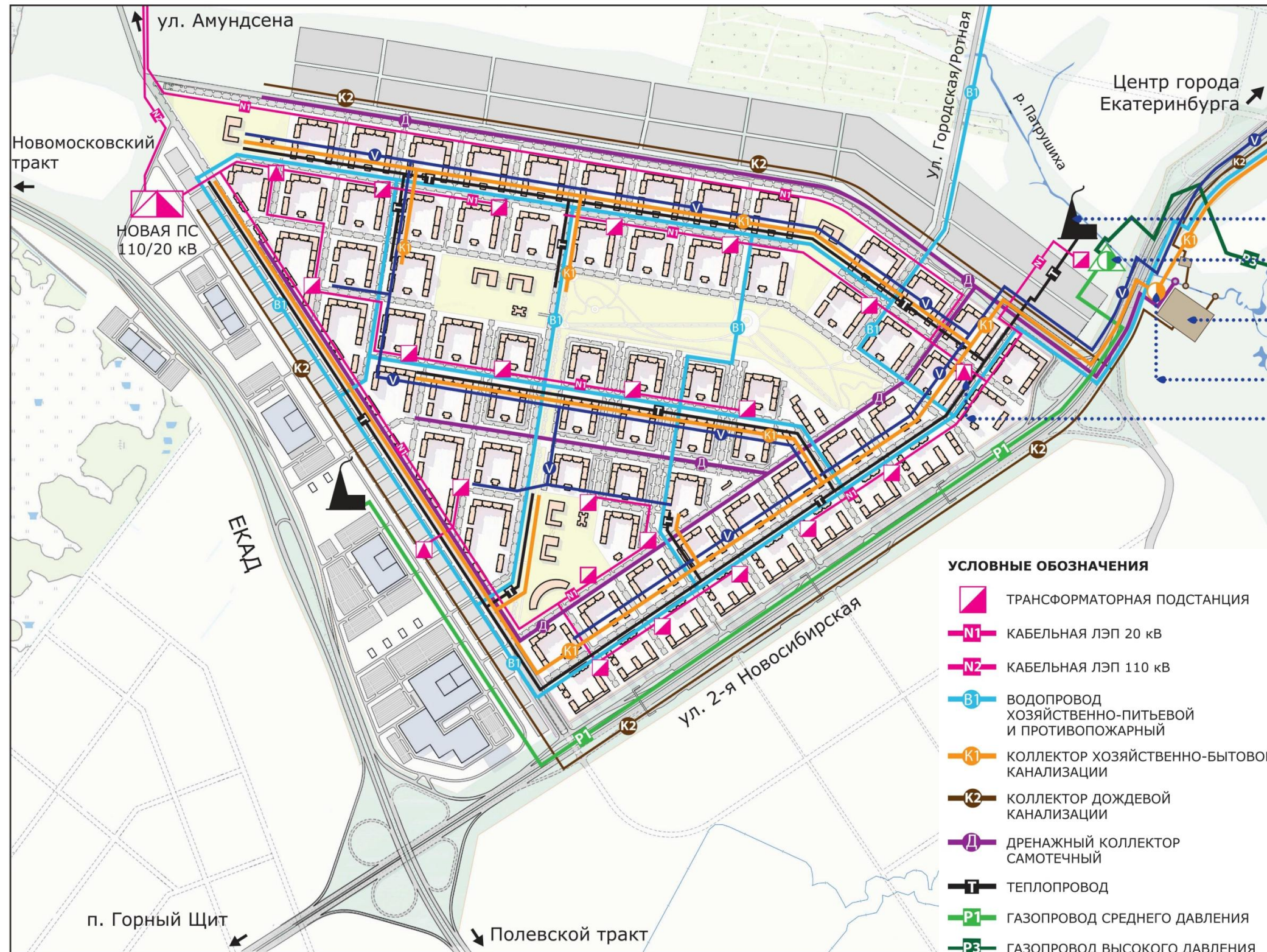


Благоустройство двора жилого блока № 1.1.



Инженерно-техническое обеспечение жилого района

СХЕМА ИНЖЕНЕРНО-ТЕХНИЧЕСКОГО ОБЕСПЕЧЕНИЯ



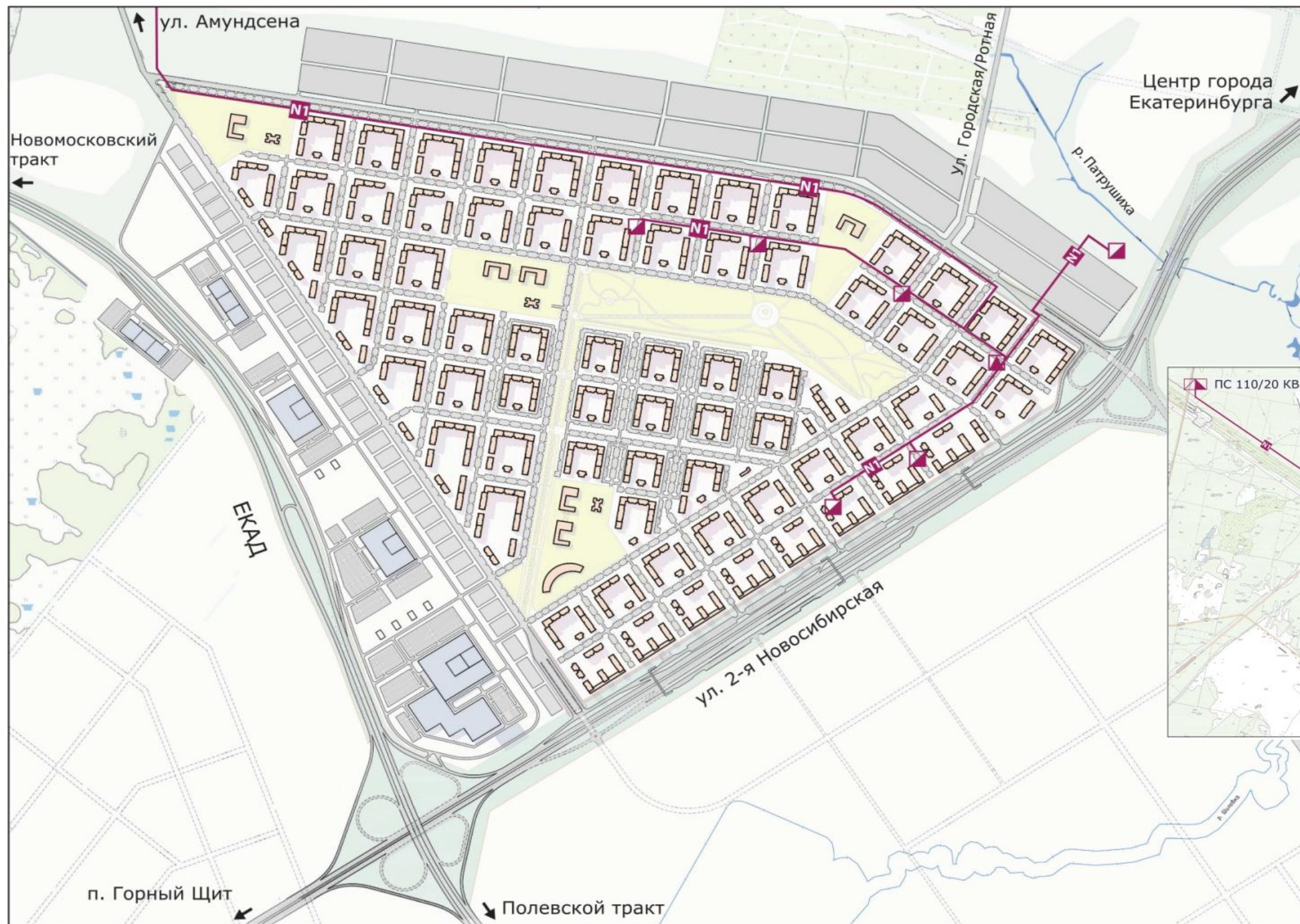
Теплоснабжение : жилой фонд - 160 Гкал/час, торговые центры - 40 Гкал/час;
 Водоснабжение: жилой фонд - 18 000 м³/сут., торговые центры - 300 м³/сут.;
 Водоотведение: жилой фонд - 15 900 м³/сут., торговые центры - 300 м³/сут. 15900 м³/сут.;
 Электроснабжение: жилой фонд - 27 МВт, объекты общественного назначения - 20 МВт

- КОТЕЛЬНАЯ
- ГАЗОРЕГУЛЯТОРНЫЙ ПУНКТ
- ОЧИСТНЫЕ СООРУЖЕНИЯ ДОЖДЕВОЙ КАНАЛИЗАЦИИ
- КАНАЛИЗАЦИОННАЯ НАСОСНАЯ СТАНЦИЯ
- РАСПРЕДЕЛИТЕЛЬНЫЙ ПУНКТ

- УСЛОВНЫЕ ОБОЗНАЧЕНИЯ**
- ▣ ТРАНСФОРМАТОРНАЯ ПОДСТАНЦИЯ
 - N1— КАБЕЛЬНАЯ ЛЭП 20 кВ
 - N2— КАБЕЛЬНАЯ ЛЭП 110 кВ
 - B1— ВОДОПРОВОД ХОЗЯЙСТВЕННО-ПИТЬЕВОЙ И ПРОТИВОПОЖАРНЫЙ
 - K1— КОЛЛЕКТОР ХОЗЯЙСТВЕННО-БЫТОВОЙ КАНАЛИЗАЦИИ
 - K2— КОЛЛЕКТОР ДОЖДЕВОЙ КАНАЛИЗАЦИИ
 - D— ДРЕНАЖНЫЙ КОЛЛЕКТОР САМОТЕЧНЫЙ
 - T— ТЕПЛОПРОВОД
 - P1— ГАЗОПРОВОД СРЕДНЕГО ДАВЛЕНИЯ
 - P3— ГАЗОПРОВОД ВЫСОКОГО ДАВЛЕНИЯ
 - V— МУЛЬТИСЕРВИСНАЯ СЕТЬ

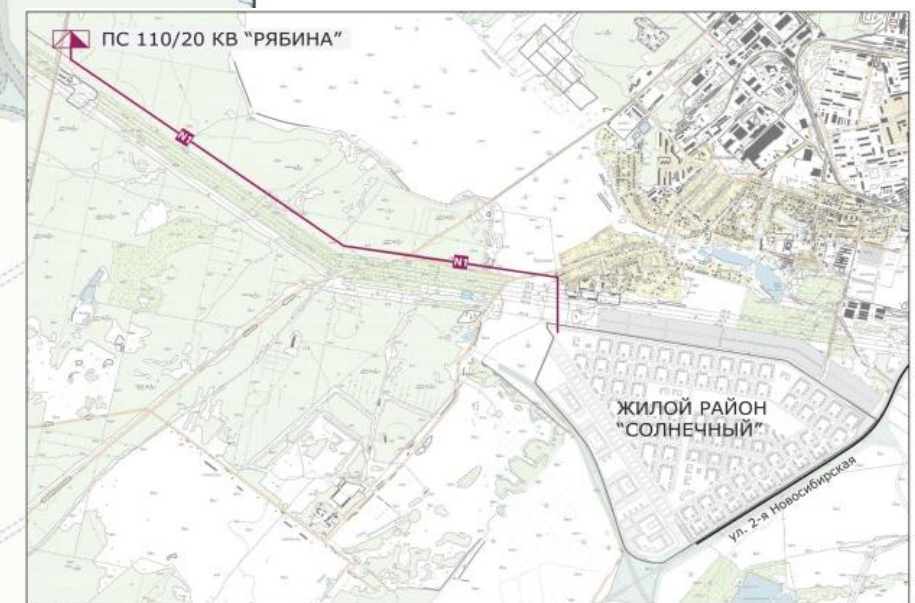
- **ЭЛЕКТРОСНАБЖЕНИЕ:**
- НА ПЕРВООЧЕРЕДНУЮ ЗАСТРОЙКУ – ОТ ПС 110/20кВ «РЯБИНА», РАСПОЛОЖЕННОЙ ЗА ПРЕДЕЛАМИ ЖИЛОГО РАЙОНА, СО СТРОИТЕЛЬСТВОМ РП И ТП В РАЙОНЕ
- НА ПРОЕКТНЫЙ СРОК - ОТ НОВОЙ ПС 110/20 кВ, РАСПОЛОЖЕННОЙ В ГРАНИЦАХ ЖИЛОГО РАЙОНА, СО СТРОИТЕЛЬСТВОМ РП И ТП В РАЙОНЕ
- **ВОДОСНАБЖЕНИЕ ОТ СУЩЕСТВУЮЩИХ ГОРОДСКИХ СЕТЕЙ**
- **ВОДООТВЕДЕНИЕ:**
- ХОЗЯЙСТВЕННО-БЫТОВАЯ КАНАЛИЗАЦИИ СО СБРОСОМ В СУЩЕСТВУЮЩУЮ ГОРОДСКУЮ СЕТЬ
- ДОЖДЕВАЯ КАНАЛИЗАЦИЯ СО СБРОСОМ
- НОВЫЕ ОЧИСТНЫЕ СООРУЖЕНИЯ
- ДРЕНАЖНАЯ КАНАЛИЗАЦИЯ СО СБРОСОМ В Р.ПАТРУШИХА
- **ТЕПЛОСНАБЖЕНИЕ ОТ НОВОЙ РАЙОННОЙ ГАЗОВОЙ КОТЕЛЬНОЙ**
- **СЕТИ СВЯЗИ - ОТ СУЩЕСТВУЮЩИХ СЕТЕЙ ОПЕРАТОРОВ ГОРОДА**

СХЕМА ЭЛЕКТРОСНАБЖЕНИЯ. Первый этап освоения



ПРЕДУСМАТРИВАЕТСЯ СТРОИТЕЛЬСТВО БЛОЧНОГО РАСПРЕДЕЛИТЕЛЬНОГО ПУНКТА СО ВСТРОЕННОЙ ТРАНСФОРМАТОРНОЙ ПОДСТАНЦИЕЙ 20/0,4 кВ (РТП-1), ТРАНСФОРМАТОРНЫХ ПОДСТАНЦИЙ РАЗЛИЧНОЙ МОЩНОСТИ И РАСПРЕДЕЛИТЕЛЬНЫХ СЕТЕЙ НАПРЯЖЕНИЕМ 20 кВ И 0,4 кВ.

ЦЕНТРОМ ПИТАНИЯ ДЛЯ РТП-1 ПРИНЯТА РЕКОНСТРУИРУЕМАЯ ПС «РЯБИНА»






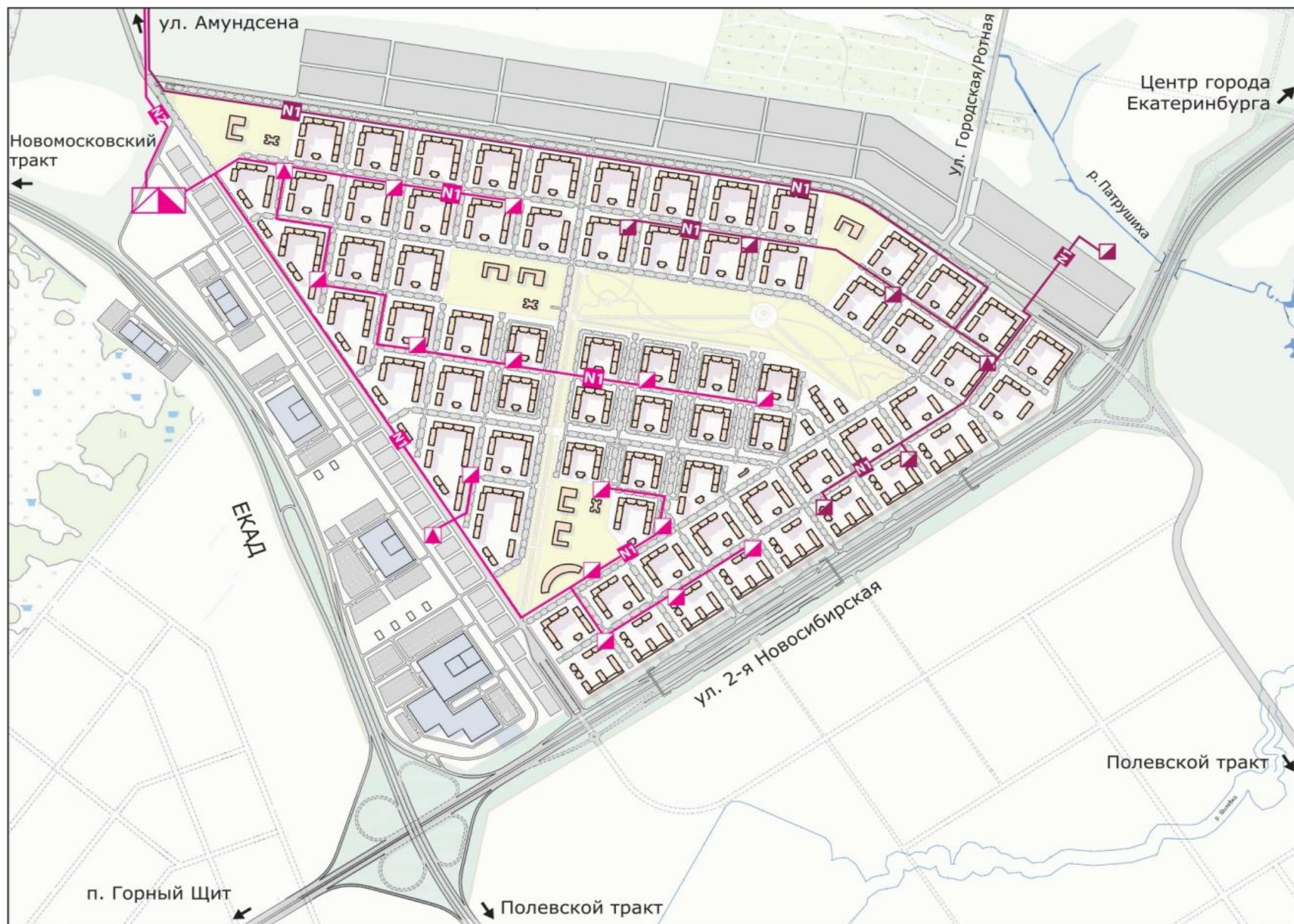
- УСЛОВНЫЕ ОБОЗНАЧЕНИЯ**
-  РАСПРЕДЕЛИТЕЛЬНЫЙ ПУНКТ
 -  ТРАНСФОРМАТОРНАЯ ПОДСТАНЦИЯ
 -  КАБЕЛЬНАЯ СЕТЬ ЭЛЕКТРОСНАБЖЕНИЯ 20 кВ

СХЕМА ЭЛЕКТРОСНАБЖЕНИЯ. Проектный срок



- НА ТЕРРИТОРИИ ЖИЛОГО РАЙОНА ПРЕДУСМАТРИВАЕТСЯ **СТРОИТЕЛЬСТВО НОВОЙ ПС 110/20 кВ** С ЗАХОДАМИ КАБЕЛЬНО-ВОЗДУШНОЙ ЛИНИИ 110 кВ ОТ ПС «РЯБИНА».
- ДЛЯ ПИТАНИЯ ПОТРЕБИТЕЛЕЙ ЖИЛОГО РАЙОНА ПРЕДУСМАТРИВАЕТСЯ СТРОИТЕЛЬСТВО РАСПРЕДЕЛИТЕЛЬНЫХ ПУНКТОВ, ТРАНСФОРМАТОРНЫХ ПОДСТАНЦИЙ РАЗЛИЧНОЙ МОЩНОСТИ И **РАСПРЕДЕЛИТЕЛЬНЫХ СЕТЕЙ НАПРЯЖЕНИЕМ 20 кВ И 0,4 кВ.**

УСЛОВНЫЕ ОБОЗНАЧЕНИЯ

- НОВАЯ ПС 110/20 кВ
- РАСПРЕДЕЛИТЕЛЬНЫЙ ПУНКТ
- ТРАНСФОРМАТОРНАЯ ПОДСТАНЦИЯ

КАБЕЛЬНАЯ ЛЭП:

- СЕТЬ ЭЛЕКТРОСНАБЖЕНИЯ 20кВ, I ЭТАПА СТРОИТЕЛЬСТВА
- СЕТЬ ЭЛЕКТРОСНАБЖЕНИЯ 20 кВ НА ПРОЕКТНЫЙ СРОК
- СЕТЬ ЭЛЕКТРОСНАБЖЕНИЯ 110 кВ НА ПРОЕКТНЫЙ СРОК

СХЕМА ВОДОСНАБЖЕНИЯ

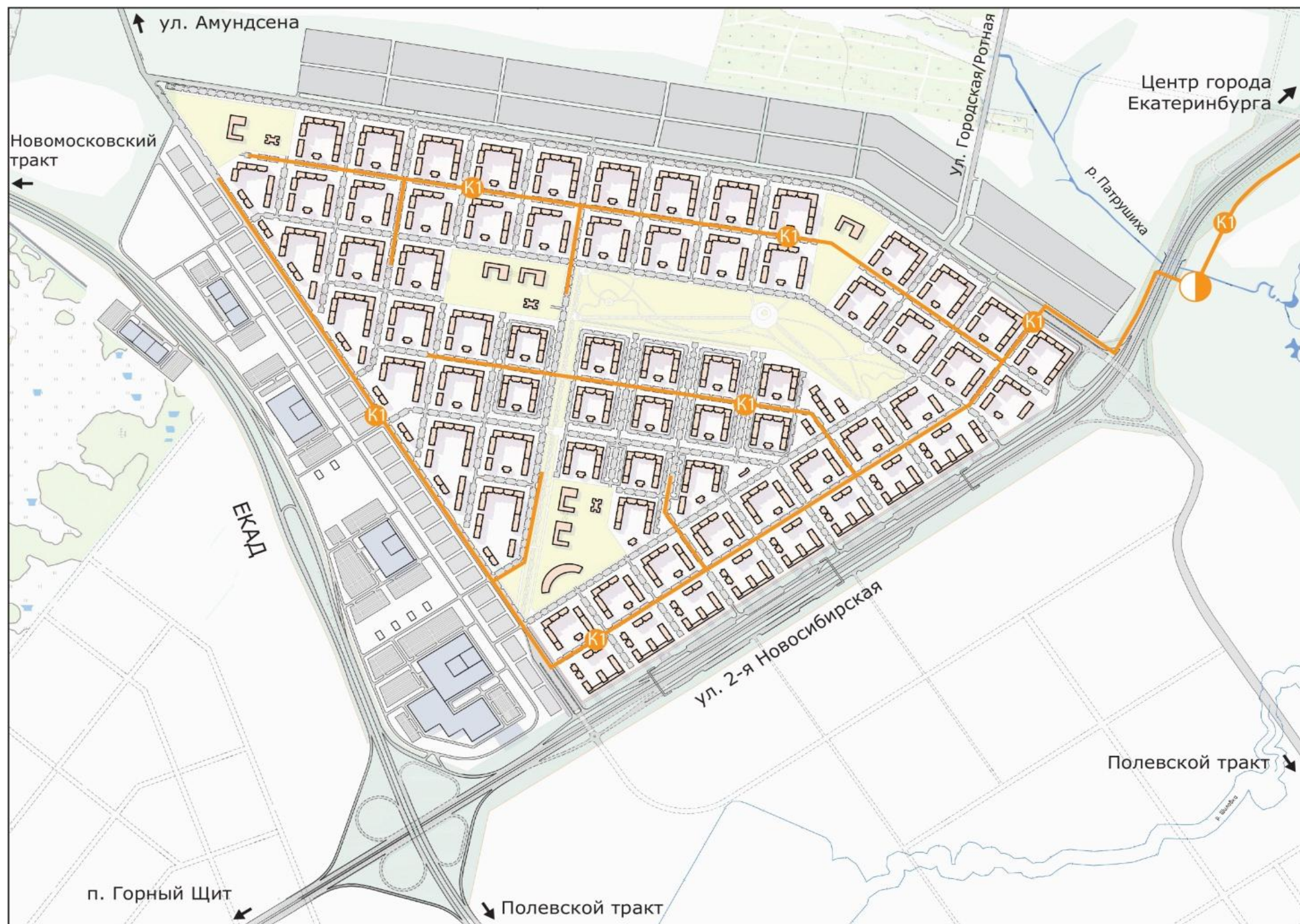


- ВОДОСНАБЖЕНИЕ ЗАСТРОЙКИ ПРЕДУСМАТРИВАЕТСЯ ОТ ПРОЕКТИРУЕМОЙ КОЛЬЦЕВОЙ СЕТИ ХОЗЯЙСТВЕННО-ПИТЬЕВОГО ВОДОПРОВОДА Д=450 ММ ПО УЛ. НОВОСИБИРСКАЯ 2-Я – УЛ. ПРЕДЕЛЬНАЯ – УЛ. ГОРОДСКАЯ С ПОДКЛЮЧЕНИЕМ К ГОРОДСКИМ СЕТЯМ ВОДОСНАБЖЕНИЯ.
- СИСТЕМА ВОДОСНАБЖЕНИЯ ЗАСТРОЙКИ - КОЛЬЦЕВАЯ
- НАРУЖНОЕ ПОЖАРОТУШЕНИЕ ПРЕДУСМАТРИВАЕТСЯ ОТ ПОЖАРНЫХ ГИДРАНТОВ НА ВОДОПРОВОДНОЙ СЕТИ
- ТРУБОПРОВОДЫ СИСТЕМЫ ВОДОСНАБЖЕНИЯ ПРЕДУСМАТРИВАЮТСЯ ИЗ СОВРЕМЕННЫХ ПОЛИМЕРНЫХ МАТЕРИАЛОВ

УСЛОВНЫЕ ОБОЗНАЧЕНИЯ

- В1 — ВОДОПРОВОД ХОЗЯЙСТВЕННО-ПИТЬЕВОЙ И ПРОТИВОПОЖАРНЫЙ

СХЕМА ХОЗЯЙСТВЕННО-БЫТОВОЙ КАНАЛИЗАЦИИ



ОТВЕДЕНИЕ ХОЗЯЙСТВЕННО-БЫТОВЫХ СТОКОВ ОТ ЖИЛОЙ ЗАСТРОЙКИ ПРЕДУСМОТРЕНО СЕТЬЮ САМОТЕЧНЫХ КОЛЛЕКТОРОВ ДО Вновь СТРОЯЩЕЙСЯ КАНАЛИЗАЦИОННОЙ НАСОСНОЙ СТАНЦИИ И ДАЛЕЕ НАПОРНОЙ СЕТЬЮ В СУЩЕСТВУЮЩУЮ СЕТЬ ХОЗЯЙСТВЕННО-БЫТОВОЙ КАНАЛИЗАЦИИ ПО УЛ. 2-Я НОВОСИБИРСКАЯ

- УСЛОВНЫЕ ОБОЗНАЧЕНИЯ**
- КОЛЛЕКТОР ХОЗЯЙСТВЕННО-БЫТОВОЙ КАНАЛИЗАЦИИ
 - КАНАЛИЗАЦИОННАЯ НАСОСНАЯ СТАНЦИЯ

СХЕМА ДОЖДЕВОЙ КАНАЛИЗАЦИИ



• ПРЕДУСМОТРЕНО УСТРОЙСТВО СЕТЕЙ ДОЖДЕВОЙ КАНАЛИЗАЦИИ ПО УЛИЦАМ РАЙОННОГО ЗНАЧЕНИЯ С ВЫПУСКОМ ВО ВНОВЬ СТРОЯЩЕЙСЯ ОЧИСТНЫЕ СООРУЖЕНИЯ ДОЖДЕВОЙ КАНАЛИЗАЦИИ И ПОСЛЕДУЮЩИМ СБРОСОМ В Р.ПАТРУШИХУ



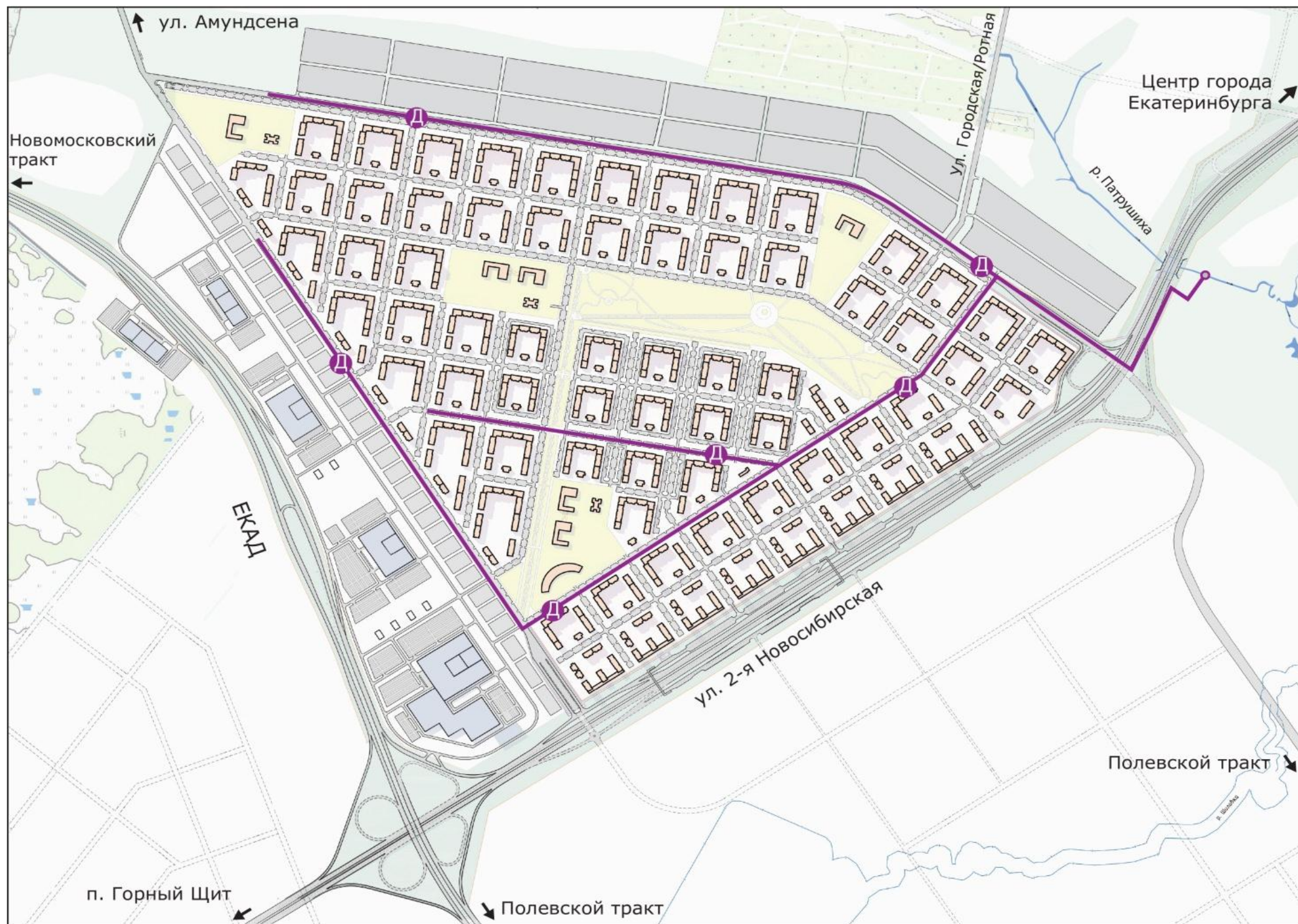
- УСЛОВНЫЕ ОБОЗНАЧЕНИЯ**
-  ОЧИСТНЫЕ СООРУЖЕНИЯ ДОЖДЕВОЙ КАНАЛИЗАЦИИ
 -  КОЛЛЕКТОР ДОЖДЕВОЙ КАНАЛИЗАЦИИ

СХЕМА ДРЕНАЖА



• ПРЕДУСМОТРЕНО СТРОИТЕЛЬСТВО МАГИСТРАЛЬНЫХ ДРЕНАЖНЫХ КОЛЛЕКТОРОВ ДЛЯ ОТВОДА СТОКА ОТ ЛОКАЛЬНЫХ ВНУТРИПЛОЩАДОЧНЫХ ДРЕНАЖЕЙ С ПОСЛЕДУЮЩИМ ВЫПУСКОМ В ОБВОДНУЮ ЛИНИЮ ВНОВЬ СТРОЯЩИХСЯ ОЧИСТНЫХ СООРУЖЕНИЙ ДОЖДЕВОЙ КАНАЛИЗАЦИИ И ДАЛЕЕ В Р. ПАТРУШИХУ.


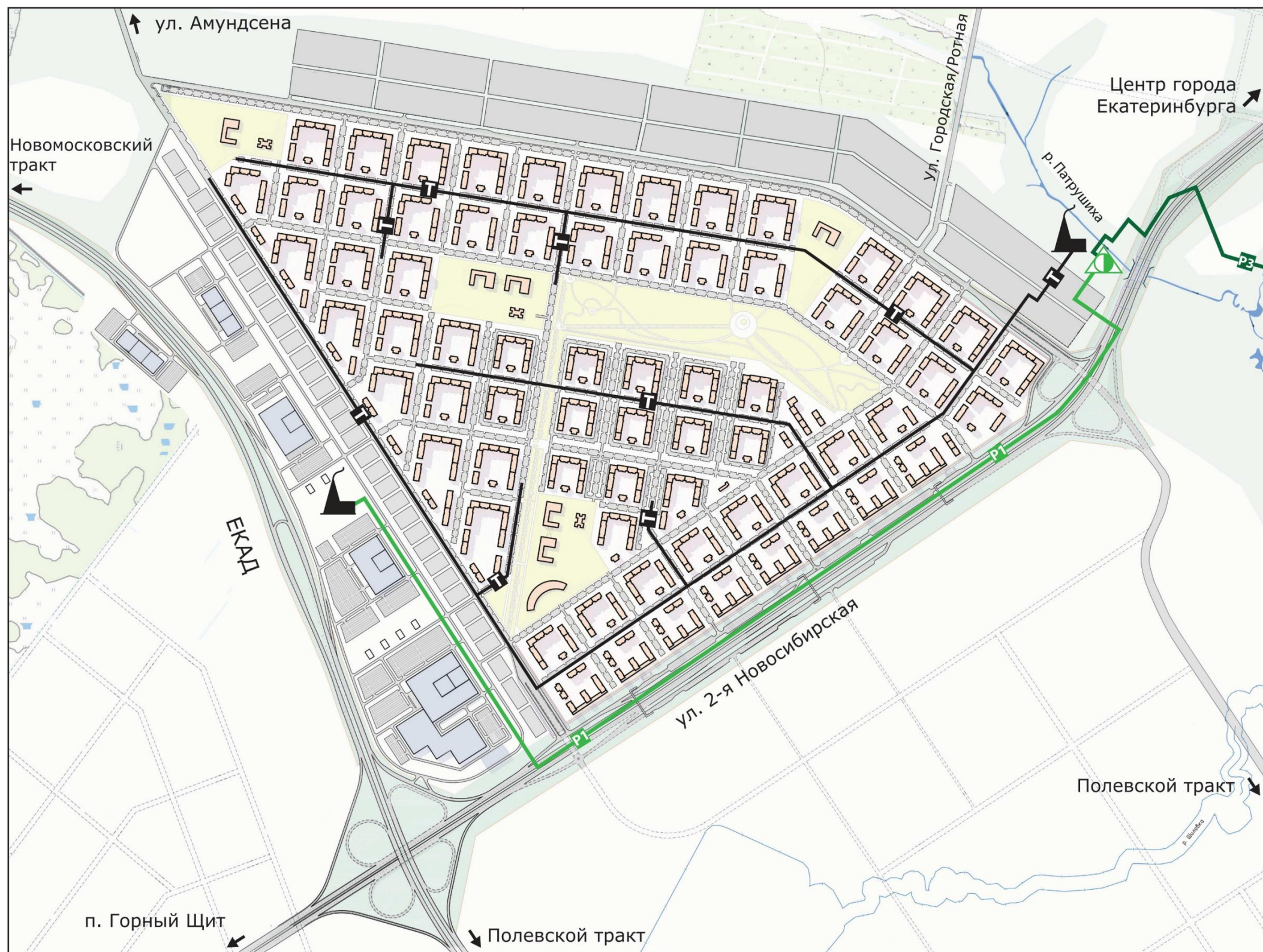
УСЛОВНЫЕ ОБОЗНАЧЕНИЯ
 ДРЕНАЖНЫЙ КОЛЛЕКТОР САМОТЕЧНЫЙ

СХЕМА ТЕПЛОСНАБЖЕНИЯ И ГАЗОСНАБЖЕНИЯ



- ТЕПЛОСНАБЖЕНИЕ РАЙОНА ПРЕДУСМОТРЕНО ОТ **ЦЕНТРАЛЬНОЙ ГАЗОВОЙ ОТОПИТЕЛЬНОЙ КОТЕЛЬНОЙ**
- **РАСПОЛОЖЕНИЕ КОТЕЛЬНОЙ УДАЛЕНО** ОТ ЖИЛЫХ ОБЪЕКТОВ, ЧТО **ПОЗВОЛЯЕТ ИСКЛЮЧИТЬ ВЛИЯНИЕ НА ЗАСТРОЙКУ** И ПОВЫСИТЬ ПРИВЛЕКАТЕЛЬНОСТЬ РАЙОНА
- ТЕПЛОСНАБЖЕНИЕ РАЙОНА ПРЕДУСМОТРЕНО ПО **ДВУХТРУБНОЙ ТЕПЛОЙ СЕТИ** С ПРИГОТОВЛЕНИЕМ ГОРЯЧЕЙ ВОДЫ В ТЕПЛОВЫХ ПУНКТАХ ЖИЛЫХ ДОМОВ

УСЛОВНЫЕ ОБОЗНАЧЕНИЯ

- КОТЕЛЬНАЯ
- ГАЗОРЕГУЛЯТОРНЫЙ ПУНКТ
- ГАЗОПРОВОД СРЕДНЕГО ДАВЛЕНИЯ
- ГАЗОПРОВОД ВЫСОКОГО ДАВЛЕНИЯ
- ТЕПЛОПРОВОД

СХЕМА МУЛЬТИСЕРВИСНОЙ СЕТИ



НА ТЕРРИТОРИИ ЖИЛОГО РАЙОНА «СОЛНЕЧНЫЙ» ПРЕДУСМАТРИВАЕТСЯ СТРОИТЕЛЬСТВО **МУЛЬТИСЕРВИСНОЙ СЕТИ С ИНТЕГРАЦИЕЙ УСЛУГ:**

- ФИКСИРОВАННОЙ ТЕЛЕФОННОЙ СВЯЗИ;
- КАБЕЛЬНОГО И ЦИФРОВОГО ТЕЛЕВИДЕНИЯ;
- РАДИОВЕЩАНИЯ;
- ШИРОКОПОЛОСНОГО ДОСТУПА В ИНТЕРНЕТ;
- СИСТЕМЫ ОБЕСПЕЧЕНИЯ БЕЗОПАСНОСТИ.

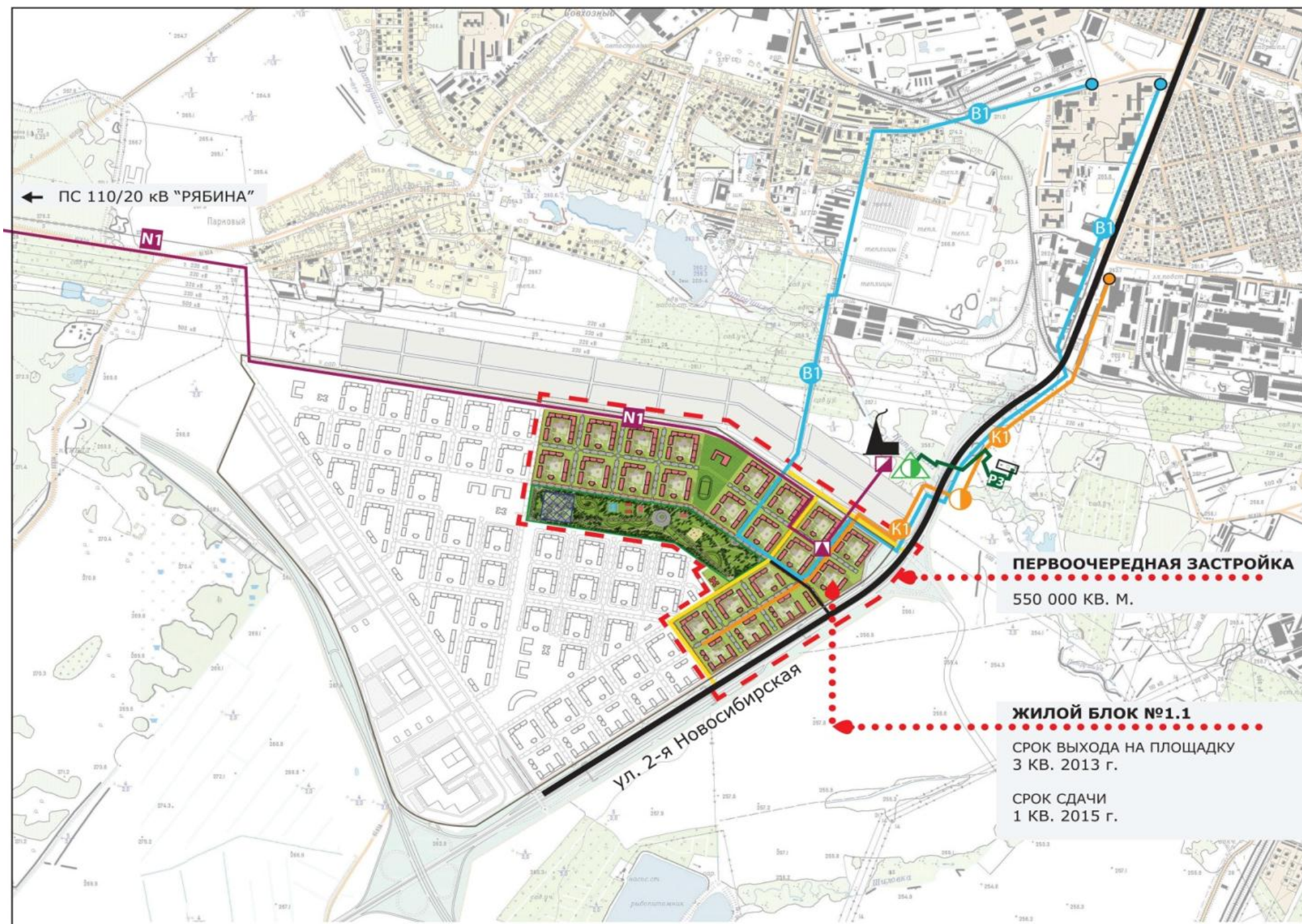
ПОДКЛЮЧЕНИЕ ВЫПОЛНЯЕТСЯ ОТ СУЩЕСТВУЮЩИХ СЕТЕЙ ОПЕРАТОРОВ СВЯЗИ Г.ЕКАТЕРИНБУРГА.

УСЛОВНЫЕ ОБОЗНАЧЕНИЯ

МУЛЬТИСЕРВИСНАЯ СЕТЬ

Текущее состояние Проекта

ПЕРВООЧЕРЕДНОЕ ОСВОЕНИЕ



- **СОЗДАНИЕ ИНФРАСТРУКТУРЫ РАЙОНА**
 - магистральные сети водоснабжение/ водоотведения (всего 10 км сетей)
 - газоснабжение/ теплоснабжение
- **УЛИЧНО-ДОРОЖНАЯ СЕТЬ**
 - начато строительство улицы 2-я Новосибирская, мостового перехода через р. Патрушиха
 - сдача в экспертизу проектной документации дорог внутри района
- **РАЗБИВКА И РАЗРАБОТКА ПАРКОВОЙ ЗОНЫ**
- **ВЫХОД ЗАО «ФОРУМ-ГРУПП» НА СТРОИТЕЛЬНУЮ ПЛОЩАДКУ ЖИЛОГО БЛОКА № 1.1**

УСЛОВНЫЕ ОБОЗНАЧЕНИЯ

- КОТЕЛЬНАЯ
- ГАЗОРЕГУЛЯТОРНЫЙ ПУНКТ
- КАНАЛИЗАЦИОННАЯ НАСОСНАЯ СТАНЦИЯ
- ТРАНСФОРМАТОРНАЯ ПОДСТАНЦИЯ
- РАСПРЕДЕЛИТЕЛЬНЫЙ ПУНКТ
- КАБЕЛЬНАЯ ЛЭП 20 кВ
- ВОДОПРОВОД ХОЗЯЙСТВЕННО-ПИТЬЕВОЙ И ПРОТИВОПОЖАРНЫЙ
- КОЛЛЕКТОР ХОЗЯЙСТВЕННО-БЫТОВОЙ КАНАЛИЗАЦИИ
- ГАЗОПРОВОД ВЫСОКОГО ДАВЛЕНИЯ

ГРАФИК РАБОТ ПО ИНФРАСТРУКТУРНЫМ ОБЪЕКТАМ ДЛЯ ПЕРВООЧЕРЕДНОЙ ЗАСТРОЙКИ**Улица магистрального значения непрерывного движения 2-я Новосибирская**

- Ул.2-я Новосибирская включена в ПГА от 19.12.12 № 5600 об утверждении долгосрочной целевой программы «Столица»
- Получен пакет технических условий
- Утвержден акт выбора трассы, ПГАЕ изъяты земельные участки под застройку
- Разработана документация стадии «П» и «РД»
- Получено положительное заключение государственной экспертизы на проектную документацию
- Проведен аукцион. Определен подрядчик - ОАО «Трест Уралтрасспестрой».
- 20 июня получено разрешение на строительство.
- Подрядчик начал СМР
- Выполнение СМР – 2013-2014 год
- Ввод объекта в эксплуатацию – 2014 год

СТРОИТЕЛЬСТВО УЛ. 2-Я НОВОСИБИРСКАЯ. ИЮНЬ 2013.



ГРАФИК РАБОТ ПО ИНФРАСТРУКТУРНЫМ ОБЪЕКТАМ ДЛЯ ПЕРВООЧЕРЕДНОЙ ЗАСТРОЙКИ

Электроснабжение

- Получены технические условия ОАО «ЕЭСК»
- Утвержден акт выбора трассы магистральной сети
- Подписан договор о технологическом присоединении с ОАО «ЕЭСК»
- Выполнение ПИР – 2013 год
- Выполнение СМР – 2014 год

Водоснабжение/Водоотведение

- Получены технические условия МУП «Водоканал»
- Утвержден акт выбора трассы
- Заключен договор о подключении с МУП «Водоканал». Оплачен аванс.
- Заключен договор на ПИР, окончание 4 к. 2013.
- Выполнение СМР – 2013 - 2014 год

Газоснабжение

- Получены технические условия ОАО «Екатеринбурггаз»
- Утвержден акт выбора трассы
- Заключен договор на ПИР, окончание 3 к. 2013
- Выполнение СМР – 2013 - 2014 год

Теплоснабжение

- Разработана концепция теплоснабжения
- Заключен договор на ПИР, СМР, ПНР газовой котельной
- Получены согласование топливного режима ОАО «Газпром»
- Согласование топливного режима Правительством Свердловской обл. 3 к 2013
- Выполнение СМР – 2013 - 2014 год