

**Elise Konstantin-Hansen**  
**Vejen Kunstmuseum**  
**18. marts - 28. maj 2007**

Billeder af udstillede værker fra internettet

DIAS NR	Emne
3 - 40	Værker udstillet på Vejen Kunstmuseum
41 - 67	Værker fra bogen: Jomfru i Fugleham
68 - 70	Supplerende værker



















































En lille pige som vil sælge grønne kranse, 1880





Julie Schrøder, 1887

















Hættemåger stående på kysten. Venø - 1926. Den frie Udstilling, 1927





Hindselsholm, 1898













EKH





Hættmåger på strand, u å





Fra Bradserodde, Venø, 1925









Mørkt vejr over Limfjorden. Den døde haj, 1892 - Den frie Udstilling 1893

























Svaneflok i Våge, Kolding Fjord, 1930



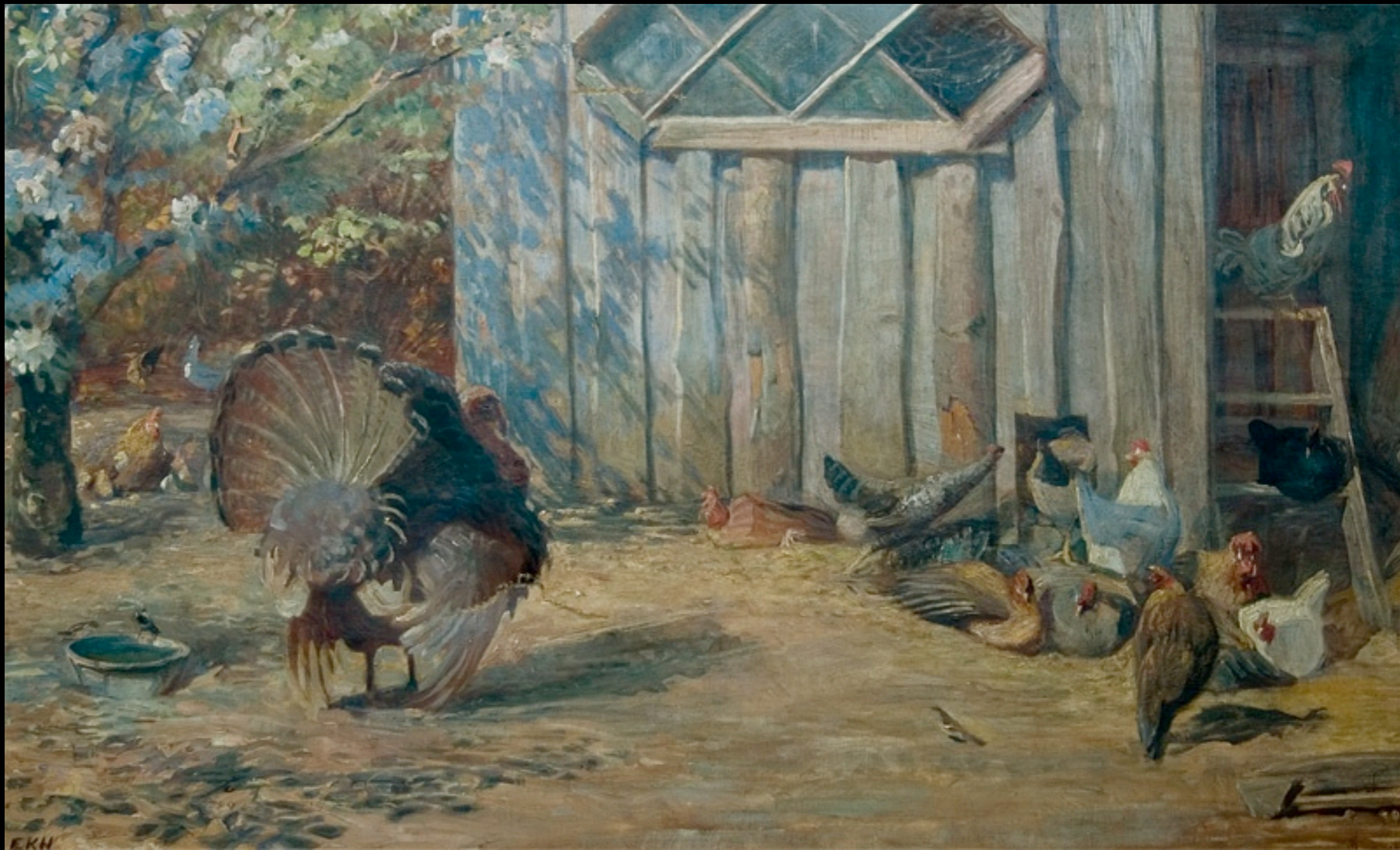


Sofie Holten: Portræt af Elise Konstantin-Hansen u å























**Lars Aabo:  
Jomfru i Fugleham  
Elise Konstantin-Hansen  
Poul Kristensens Forlag  
2007**

Supplerende værker til billedserien



Lars Aabo

*Jomfru i Fugleham*

Elise Konstantin-Hansen

1858-1946



**Supplerende værker til billedserien**





Fad med græsk hoved, 1885 - Ehlers Samling, Haderslev





Tyr, 1887





Skovduefad, 1888 - Ehlers Samling, Haderslev





Fad med frø i vandhul, 1888, Ehlers Samling, Haderslev





Valravn, 1888 - Ehlers Samling, Haderslev





Plakette med haj, 1889 - Kunstindustrimuseet





Låg-krukke med frø, 1891 - Ehlers Samling, Haderslev





En grib. Akvarel. Den frie Udstilling 1893. Privateje: Henrik Wivel



NY DANSK KUNSTHISTORIE bd 5  
Henrik Wivel om Elise Konstantin-Hansen - En grib, 1893.

Både som maler og keramiker var det fuglene, der havde Elise Konstantin-Hansens motivinteresse, både i deres naturlige udfoldelse, og i deres dekorative linjer.

I 1893 skabte hun denne store akvarel, der er enestående i hendes produktion ved sin dæmoniske karakter, præget af den internationale symbolisme.

Vingede væsener som flagermus, sommerfugle, guldsmede og gribbe blev forbundet med døden, natten og den kvindelige dæmoni.

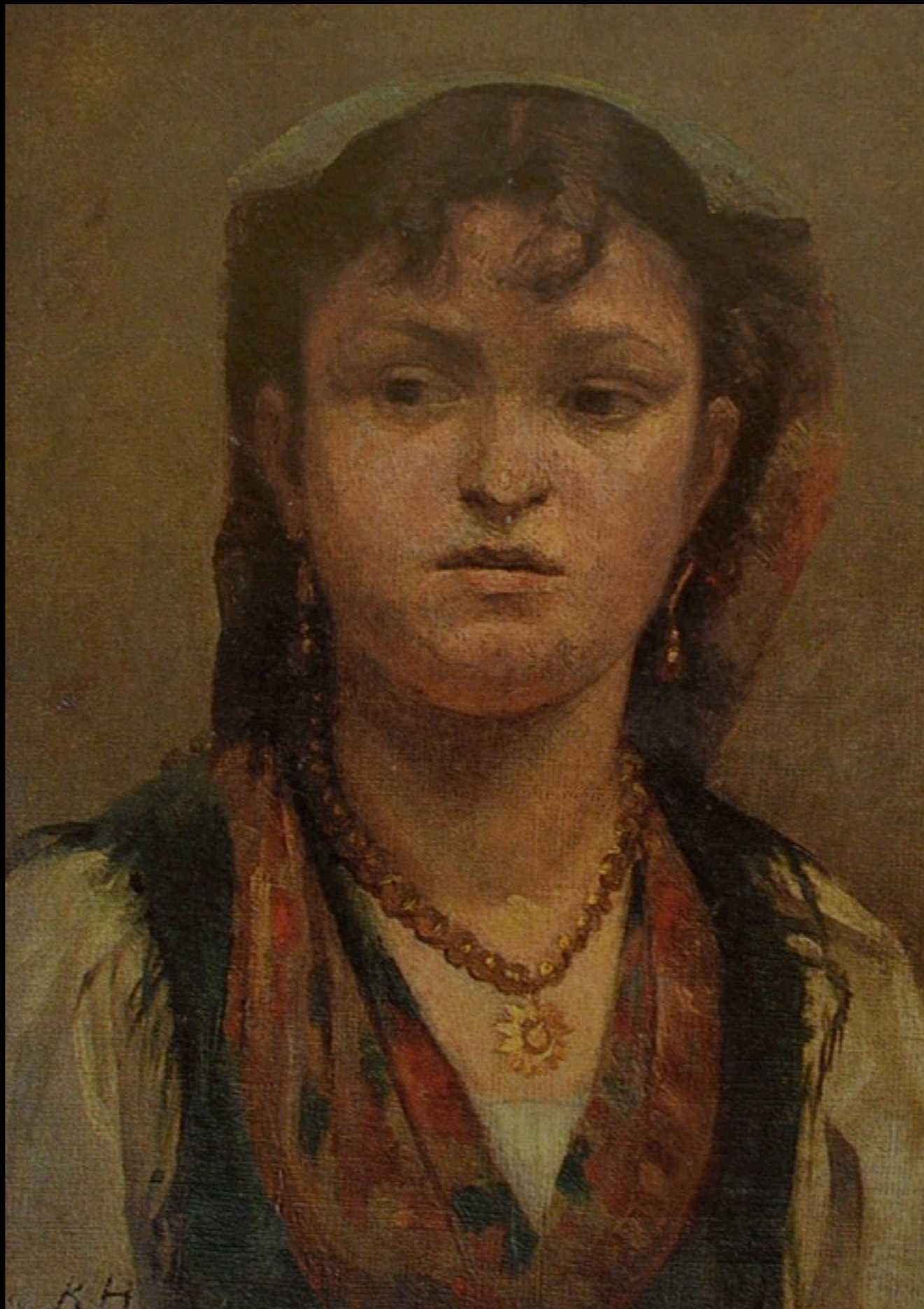


Ænder pudser sig ved Dammen - 1891 -  
Den frie Udstilling, 1893





Romersk pige, 1894







Akropolis - 1895



Udsigt til Akropolis - 1895







To Skildpadder - uå - Den frie Udstilling - 1899 - Kunstindustrimuseet,





Hønsene på Morgenudflugt - 1898 - Den frie Udstilling 1899 - Randers Kunstmuseum





Agaard Højskole  
Den nye tilbygning med Fønixfuglen (EKH) - 1908





Foto af Elise - 1909 - Nationalmuseet





Krager i Skoven - 1909. Karton til gobelin - Den frie Udstilling 1910





Susette Holten - Dameportræt EKH - 1897 - Den frie Udstilling 1914





Markvej. Aagaard - 1922





Ved Centralen - Aagaard - 1923





Aagaard Kirke og præstegaard - u å



EHK - Det kgl. Bibliotek





Olivia Holm-Møller - EHK - 1942





ELISE KONSTANTIN-HANSEN



SMÅ KAPITLER  
AF ET  
LANGT LIV

NYT BOGFORLAG . ODENSE

Bogforside: EHK: Små Kapitler af et langt Liv



## **Supplerende værker:**

**Skitse af hyrdedreng, der ligger i græsset**

**Maleri hentet fra [lauritz.com](http://lauritz.com)**











**SLUT**