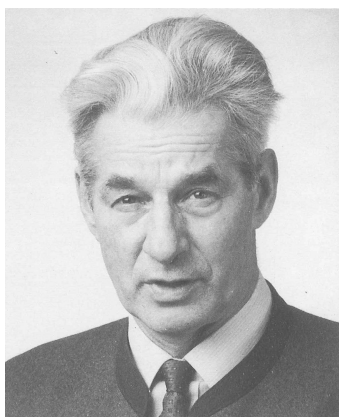


Rückblick Marktgemeinde Obdach 1970 - 2014



Gemeinsam einen neuen Weg gehen

Gemeinderat der Marktgemeinde Obdach:



Bürgermeister
Franz Zellnig
1970 - 1984



Bürgermeister
Hubert Berlinger
1984 - 1990



Bürgermeister
Dr. Peter Köstenberger
1990 - 2014

- Vizebürgermeister:** Berlinger Hubert 1970 - 1984
Schlacher Franz 1984 - 1995
Rössler Josef 1995 - 2014
- Kassier:** Papst Hermann 1970 - 1982
Fessl Ernst 1982 - 1985
Rieger Kurt 1985 - 1990
Kuttner Franz 1990 - 1995
Bärnthaler Franz 1995 - 2003
Perner Erwin 2003 - 2014



Gemeinderat 1984 - 1985



Gemeinderat 1990 - 1995



Gemeinderat 1985 - 1990



Gemeinderat 2000 - 2005



Gemeinderat 2005 - 2010

Gemeinderäte und Gemeinderätinnen:

Bärnthaler Franz 1985—1992
 Bauer Josef 1995—2010
 Bauer Leonhard* 1970—1985
 Bauer Philipp* 1975—1987
 Berlinger Hubert* 1992—1995
 Eisl Erwin 1985—1986
 Fellner Robert 2000—2003
 Fessl Ernst* 1975—1982
 Fössl Josef* 1975—1985
 Mag. Fössl Wolfram 1990—2003
 Freigassner Maximilian 1995—2010
 Fuchs Ingrid* 2005—2006
 Galler Manfred 2005—2014
 Götschl Gudrun 2010—2014
 Götzenbrugger Heidelinde 2005—2014
 Grillitsch Johann* 1985—1990
 Mag. Hampel Florian 2010—2014
 Hasler Herbert 2003—2014
 Hernus Franz* 1970—1972
 Hutter Johann* 1970—1980
 Jöbstl Manfred 1990—2000
 Kainz Helmut 1970—1983
 Kantner Brigitte 1985—1995, 2007—2014
 Kern Franz* 1976—1995
 Kern Franz Herbert 1989—1990, 1995—2005
 Kern Johann* 1970—1975
 Kern Josef 1990—1995
 Klapfer Franz* 1970—1975
 Kollmann Ferdinand 1995—2000
 Dr. Köstenberger Peter 1985—1990
 Kuttner Franz sen.* 1973—1975
 Kuttner Franz 1984—1990
 Leitner Johann* 1983—1985
 Liebminger Reinhard 2003—2005
 Maier Renate 1995—2005
 Maierhofer Rudolf 2000—2014
 Maurer Rosa 1982—1983
 Münzer Albert 1995—2000
 Otti Rudolf* 1970—1976
 Papst Eduard* 1992—1995
 Pirker Peter 2000—2014
 Pletz Dietrich 1995—2005
 Rieger Franz 2005—2010

Perner Erwin 1990—1995
 Pertot Herbert*1970—1970
 Pichler Johann 1980—1985
 Rieger Johann 1990—1995
 Rieger Kurt 1980—1985
 Rieger Simon* 1971—1975
 Rössler Josef 1980—1995
 Ruck Rudolf 1975—1980
 Sandriesser Josef jun. 1995—2014
 Sandriesser Josef sen. 2003—2014
 Schachinger Hans 1990—1995
 Ing. Schaffer Franz 1988—1990
 Scheiber Ingrid 2000—2003
 Schlacher Franz 1980—1984
 Schlacher Helmut 1990—1992
 Schlacher Josef 1970—1990
 Schneider Helmut 1995—2000
 Schnedl Christian* 1973—1980, 1983-1985
 Schrunner Eva 1990—2014
 Schwartz Ernst* 1970—1980
 Staudinger Kurt 1986—1990
 Ing. Steiner Dieter 1985—1988
 Steiner Othmar 1970—1990
 Wilding Johann 1987—1989
 Ing. Vogl Florian 2010—2014
 Vogl Werner sen. 1965—1972

(* verstorben)



Gemeinderat 2010 - 2014

Ehrenbürger

Hans Bammer, LR a.D.
Ing. Kurt Kober
Herbert Kober
Univ.-Prof. Dr. Heinrich Köle
Univ.-Prof. Dr. med. Wolfgang Heinrich Köle

Verstorbene:

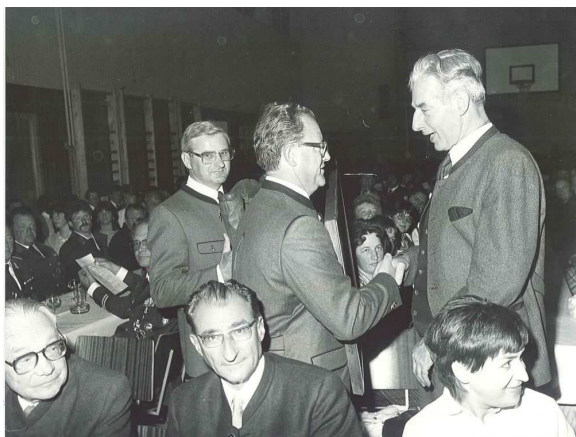
Hans Gross, Alois Kober, Willy Kober,
Ernst Schwartz, Franz Zellnig

Ehrenringträger

Ing. Gerfried Hampel
Elisabeth Kober
Josef Schlacher
OSR Dir. Othmar Steiner
Fritz Wagner

Verstorbene:

Hubert Berlinger, Dir. Hermann Papst,
Franz Vogl, Franz Zellnig



Ehrenbürgerfeier 1973
Univ.-Prof. Dr. Heinrich Köle
Univ.-Prof. Dr. med. Wolfgang Köle



Ehrenbürgerfeier 1984 - Franz Zellnig



Ehrenringverleihung 2000 - Ing. Gerfried Hampel



Ehrenbürgerschaftsverleihung 1998 - Ing. Kurt Kober



Ehrenringverleihung 2004 - Else Kober



Ehrenringverleihung 2004 - Josef Schlacher

1970—1984**Straßenbau**

Ausbau Rudolf Falb-Gasse, Liftstraße und Rosenbachsiedlung
 Verbreiterung untere Siedlungsstraße mit Gehsteigerrichtung
 Verbindungstraße Bundesstraße—Rudolf Falbgasse

Wasserversorgung

Hochbehälter Kalchrieger, neue Versorgungsleitung Richtung Hoffeld
 Bauarbeiten Wasserversorgungsanlage Obdach, Bauabschnitt II geht dem Ende zu
 südlicher Ortsteil mit Trinkwasser versorgt
 Ausbau Wasserversorgungsanlage durch Fassung der Thomer-Quellen (Daun)
 Ausbau Wasserleitung Rötsch bis zur biolog. Kläranlage
 Ausbau Wasserversorgung (Quellfassungen Kotmayr- u. Trattnergrundstücke in Warbach)

Kanalbau

Kanalbau Siedlung sowie weitere Aufschließung der Rosenbachsiedlung
 Fertigstellung Kanal Obdachegg bis Anwesen Weiser u. Rötsch bis zur Kläranlage

Bachverbauung

Rosenbachverbauung

Straßenbeleuchtung

St. Anna Weg bis Hauptschule, untere Siedlungsstraße
 Neuinstallation Rosenbachsiedlung und Liftstraße

Wohnungsbau

1975—12 Wohnungen, Rosenbachsiedlung Nr. 11, Siedlungsgen. Ennstal
 1975—16 Wohnungen, Rosenbachsiedlung Nr. 19, Siedlungsgen. Rottenmann
 1981—12-Wohnungen, Rosenbachsiedlung Nr. 13, Siedlungsgen. Ennstal
 1981—16 Wohnungen, Rosenbachsiedlung Nr. 21, Siedlungsgen. Rottenmann
 1983—15 Wohnungen, Grasbergergasse Nr. 5 u. 7, durch die Gemeinde

- ⇒ **1979 - Errichtung einer vollbiologischer Kläranlage**
- ⇒ **1974 - Fertigstellung von 3 Garagen—Maschinenhof**
- ⇒ **1977 - Neubau - Volksschule**
- ⇒ **1975 - Neubau - Kindergarten**
- ⇒ **1975 - Errichtung Feuerwehrrüsthaus**



Besichtigung—neue Kläranlage



Baustelle Maschinenhof



Seniorenwohnhaus—Fa. Neuböck spendete die Vorhänge

1984 -1990

Straßenbau

Ausbau Kollergraben, Raiffeisenstraße, Bachgasse, untere Siedlungsstraße, Gemeindegasse Röttsch (Zimmererbrücke bis Abzweigung Steinbauer) Asphaltierung
Sanierung Verbindungsstraße Kläranlage bis Pauliwirt

Wasserversorgung

Wasserleitungsnetz Bereich Admontbichlweg u. St. Wolfgang-Straße erneuert bzw. erweitert
Erweiterung Alois Kober-Straße und Hoffeldstraße

Kanalbau

Erweiterung Hauptstrang bis St. Wolfganger-Straße 5 (Wilding)
1987 – Ausbau Hauptstraße, Alois Kober-Straße
1988 – Röttsch-Hoffeldstraße
1989 – Neubau Röttsch

Bachverbauung

Verbauung Kalchbergbach Bereich Rosenbachsiedlung

Straßenbeleuchtung

Bereich St. Wolfganger-Straße u. Rosenbachsiedlung,
Hauptstraße 8a bis Hauptstraße 8c und Grasberggasse

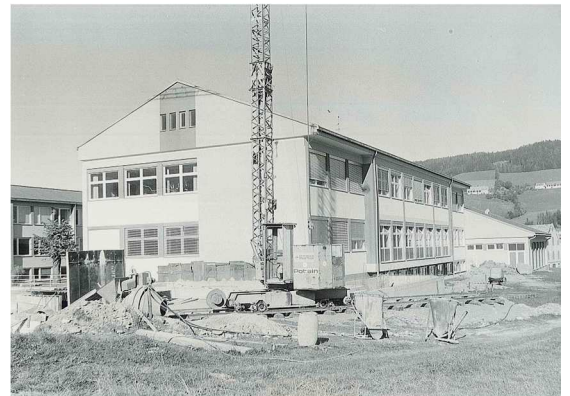
Wohnungsbau

1985— 9 Wohnungen, Grasberggasse Nr. 3 durch die Gemeinde
1987—12 Wohnungen, Rosenbachsiedlung Nr. 5 durch die Gemeinde
1989—18 Wohnungen, Rosenbachsiedlung Nr. 3 durch die Gemeinde

- ⇒ **1986—Zubau Maschinenhof**
- ⇒ **1984—Erweiterung Hauptschule/Aufstockung westlicher Teil**
- ⇒ **1985—Bau der Bioheizungsanlage für Volks-u. Hauptschule**
- ⇒ **1989—Errichtung Bio-Fernheizwerk**
- ⇒ **1989—1. Obdacher Marktfest 1989**
- ⇒ **1984—Errichtung Rot-Kreuz-Dienststelle in den Räumlichkeiten der Gemeinde Obdach**



Kalchbergverbauung 1985



Bioheizanlagenbau 1985



Neue Räumlichkeiten HS-Erweiterung



Rasentraktor u. Traktoranhänger Übergabe 1986



Wohnhausbau Rosenbachsiedlung 1988

1990 — 2014**Straßenbau**

Sabathystraße, Kollergrabenweg und Warbach, obere u. untere Siedlungsstraße
 Erneuerung Ortsdurchfahrt u. Neugestaltung Marktplatz, Grasberggasse,
 Kirchgasse, Busparkplatz Zeiner Platz, Franz Vogl-Straße, Alois Kober-Straße, Sensenstieglweg
 Hoffeldstraße, Gemeindegasse, Gartengasse, Bachgasse, St. Anna Weg, Hormerweg
 Sanierung Liftstraße und obere Kirchgasse
 Asphaltierung Rudolf-Falbgasse, Heinrich Köle-Straße, Rosenbachsiedlung bis Hubert Berlinger Weg
 Ausbau des Radwegenetzes von Kummerkurve bis Obdacher Sattel
 Neugestaltung Grasbergerplatz

Wasserversorgung

Errichtung Wasserversorgungsanlage Bereich Trattner-Gründe
 Erneuerung Wasserleitung Bereich Hauptstraße bis Marktturm
 Warbach, Alois-Kober-Straße, Franz Vogl-Straße
 Birkenbichlsiedlung, Taxwirtgründe, Röttsch-Nord, Pabst, MBS Steiner
 Zeiner Platz, Bereich Hauptschule, Kirche, St. Wolfgang-Straße, Sensenstieglweg
 14 Quellenfassungen St. Anna/Bereich Stift
 Neubau Entsäuerungsanlage bei ehemaliger Schiliftbergstation



Anschluss Pfarrhof - 2000

Kanalbau

Errichtung Bereich Trattner-Gründe
 Kollergraben, Franz Vogl Straße, Warbach, Alois-Kober-Straße,
 Rudolf Falb-Gasse, Granitzen, Bereich Kneblbauerweg bis Jaudes Bahnhof
 neue Siedlung in Liftstraße, Birkenbichlsiedlung, Taxwirtgründe,
 Röttsch, Pabst, MBS Steiner, Zeiner Platz, Bereich Hauptschule,
 Kirche, St. Wolfgang-Straße, Sensenstieglweg
 Birkenbichlsiedlung, Warbach - Abzweigung Landesstraße
 bis Grabenbauerweg

Erneuerung Ortsdurchfahrt u. Neugestaltung
Marktplatz - 1992**Bachverbauung**

Granitzenbach im Bereich Warbach
 Rückhaltebecken Röttsch (Moarbauer)
 Granitzenbach Bereich Unterweger
 Linearverbauung Lauslingbach
 Tragut-u. Leitenbauerbach
 Geschieberückhaltebecken (unter Jaudes Bahnhof)

Straßenbeleuchtung

Admontbichlweg, Hoffeldstraße, Alois Kober-Straße, Bachgasse
 St. Wolfgang-Straße bis vulgo Kothmayr-Trattner
 Erweiterung Röttsch
 St. Wolfgang-Straße, Alois Kober-Straße, St. Anna-Weg
 Raiba bis Admontbichlweg ergänzt
 vulgo Trattner bis Pauliwirt u. Warbach , Birkenbichlsiedlung neu
 Umstellung auf LED-Leuchten



Sanierung St. Anna-Weg 1997

Wohnungsbau

1994 – 20 Wohnungen in Bachgasse Nr. 12 u. 13, Siedlungsgen. Ennstal
 1994 – 6 Wohnungen in Rosenbachsiedlung Nr. 7, Siedlungsgen. Rottenmann
 1999 – 3 Häuser (15 Wohnungen), Zeiner Platz Nr. 8, 10 u. 11, Siedlungsgen. Rottenmann
 2000 – 7 Wohnungen, Zeiner Platz Nr. 12, Siedlungsgen. Rottenmann
 2000 – 18 Reihenhäuser, Sensenstieglweg Nr 20 u. 21, Siedlungsgen. Ennstal
 2001 – 8 Wohnungen, Zeiner Platz Nr. 6, Siedlungsgen. Rottenmann
 2002 – 10 Wohnungen, Zeiner Platz Nr. 13, Siedlungsgen. Rottenmann
 2003 – 11 Wohnungen, Zeiner Platz Nr. 14 u. 15, Siedlungsgen. Rottenmann
 2010 – 8 Reihenhäuserwohnungen, Heinrich Köle-Straße Nr. 12 u. 14, Siedlungsgen. Rottenmann
 2013 – 8 Reihenhäuserwohnungen, Heinrich Köle-Straße Nr. 8 u. 10, Siedlungsgen. Rottenmann
 2014 – 9 Reihenhäuserwohnungen, Heinrich Köle-Straße Nr. 7 u. 9, Siedlungsgen. Rottenmann

- ⇒ **1992—Neuerrichtung Altstoffsammelzentrum**
- ⇒ **1994—Zubau Kulturzentrum bei der Hauptschule**
- ⇒ **1994—Aufstockung Kindergartengebäude**
- ⇒ **1997—2002 Bau der Umfahrung**
- ⇒ **1999—Zu- u. Umbau Feuerwehrrüsthaus**
- ⇒ **2005—Neubau Rot Kreuz Gebäude am Zeiner Platz mit Hauskrankenpflegestützpunkt**
- ⇒ **2006 - Modernisierung der Kläranlage**
- ⇒ **2006—Errichtung Lehrwanderweg Naturdenkmal Granitzenbach**
- ⇒ **2009—2010 Errichtung Zirbenland Pflegewohnheim**
- ⇒ **2011—2012 Amtshausumbau**
- ⇒ **1996—Verlängerung des Schiliftes mit Beschneiungsanlage**
- ⇒ **2014—Schiliftprojekt - Vergrößerung Speicherteiches und neue Beschneiungsanlage**



Baustelle Umfahrung—1999



Eröffnung Umfahrung—2002



Wohnhaus Bachgasse –1995



Reihenhäuseranlage Sensenstieglweg 2001

Firmengründungen

Zahlreiche Firmen haben sich in unserem Gemeindegebiet angesiedelt. Wir möchten einige aufzählen, die größere Investitionen getätigt und viele Arbeitsplätze geschaffen haben:

AL-KO Kober GmbH

- 1965—Errichtung Zweigwerk
- 1987—Errichtung neuer Lagerhalle
- 1989—Vergrößerung Fertigteillager

Berlinger Bau GmbH

- 1982—Firmengründung
- 1985—Neubau Bürogebäude mit Bauhof
- 1999—Errichtung Baumarkt

HA-GE Sondermaschinenbau GmbH

- 1982—Firmengründung
- 1986—Errichtung neuer Betriebsanlage
- 2003 u. 2012 Hallenzubau

Knoll GmbH

- Familienbetrieb seit mehreren Generationen
- 1987—Errichtung neuer Halle

MBS Steiner

- 1998—Errichtung neuer Standort von Reichenfels nach Obdach
- 2007—Hallenzubau

Pabst Holzindustrie GmbH

- 1997—Neubau Profilhobelwerk

Sattler & Greimel GmbH

- 1999—Errichtung KFZ-Werkstatt

Tischlerei Baumgartner

- Familienbetrieb seit 1899
- 2006—Wiederaufbau nach Brand

Vogl Konfektion GmbH

- Familienbetrieb seit mehreren Generationen
- 1987—Ausbau Produktionshalle

Auch alle anderen Unternehmen in Obdach leisten einen großen wirtschaftlichen Beitrag, wofür wir großen Dank aussprechen.



ALKO 20 Jahr Jubiläum –1985



Fa. HA-GE Baustelle - 1987



Sattler & Greimel Geschäftseröffnung 2001

Kultur

1990—800 Jahr Feier Gemeinde Obdach mit Festumzug

1990—Partnerschaftsgründung mit Kötzt

1998—Partnerschaftsgründung mit TÜPL Seetal

**2010—20 Jahr Jubiläum Partnerschaft Kötzt,
Feierlichkeiten im Zuge des Marktfestes**



TÜPL Seetal—Partnerschaftsfeier 1998



Festumzug 1990 (Foto Moitzi-Schrenk)



Marktfest 1990 (Foto Moitzi-Schrenk)



Festumzug 1990/Die Zigeuner (Kirchenchor) (Foto Moitzi-Schrenk)



Festumzug 1990 (Foto Rössler)



20 Jahr Jubiläum Partnerschaft Kötzt—2010



Einige Schnapshots . . .



Blutspenderehrung 1982



Fremdenverkehrssitzung 1981



Grand Prix Empfang 1985 - Alain Prost



Jahreshauptversammlung Freiwillige Feuerwehr - 1989



Wintersportwochen Siegerehrung -1988



Seniorenausflug nach Admont - 1987



Blumenschmuckausflug 1995



Renate Göttschl Empfang—1997



Obdacher Marktfest 2004



Empfang Göttschl & Schopfis



Amtshauseinweihung 2012



Scheckübergabe - Herbert-u. Cilli Koberstiftung
Marktfest 2012



Amtshauseinweihung 2012



Obdacher Marktfest 2013