

Prontuario de información geográfica municipal de los Estados Unidos Mexicanos

José Azueta, Guerrero
Clave geoestadística 12038

2009

Prontuario de información geográfica municipal de los Estados Unidos Mexicanos
José Azueta, Guerrero

Ubicación geográfica

Coordenadas	Entre los paralelos 17° 33' y 18° 04' de latitud norte; los meridianos 101° 12' y 101° 43' de longitud oeste; altitud entre 0 y 2 600 m.
Colindancias	Colinda al norte con los municipios de La Unión de Isidoro Montes de Oca, Coahuayutla de José María Izazaga y Coyuca de Catalán; al este con los municipios de Coyuca de Catalán y Petatlán; al sur con el municipio de Petatlán y el Océano Pacífico; al oeste con el Océano Pacífico y el municipio de La Unión de Isidoro Montes de Oca.
Otros datos	Ocupa el 2.33% de la superficie del estado. Cuenta con 272 localidades y una población total de 104 609 habitantes http://mapserver.inegi.org.mx/mgn2k/ ; 23 de julio de 2009.

Fisiografía

Provincia	Sierra Madre del Sur (100%)
Subprovincia	Costas del Sur (68.87 %) y Cordillera Costera del Sur (31.13%)
Sistema de topoformas	Sierra baja compleja (47.89%), Sierra de cumbres tendidas (20.2%), Sierra alta compleja (10.94%), Llanura costera salina (7.59%), Llanura costera con lomerío (4.19%), Llanura costera (3.95%), Llanura costera de piso rocoso o cementado (3.35%) y Valle ramificado (1.89%)

Clima

Rango de temperatura	16 – 28°C
Rango de precipitación	800 – 2 000 mm
Clima	Cálido subhúmedo con lluvias en verano, de humedad media (42%), cálido subhúmedo con lluvias en verano, de menor humedad (25.96%), cálido subhúmedo con lluvias en verano, de mayor humedad (15.06%), semicálido subhúmedo con lluvias en verano, de mayor humedad (14.56%), semicálido húmedo con abundantes lluvias en verano (1.26%) y templado subhúmedo con lluvias en verano, de mayor humedad (1.16%)

Geología

Periodo	Terciario (44.69%), Cretácico (34.46%), Paleógeno (12.64%) y Cuaternario (6.42%)
Roca	Metamórfica: metavolcánica (14.89%) y metasedimentaria (9.72%) Ígnea intrusiva: granito-granodiorita (27%) y granodiorita (6.38%) Ígnea extrusiva: andesita-toba intermedia (12.54%), toba ácida (11.31%) y andesita (0.85%) Sedimentaria: caliza (8.05%), lutita-arenisca (0.95%) y arenisca (0.1%) Suelo: aluvial (5.76%), lacustre (0.2%) y litoral (0.46%)
Sitios de interés	No aplica

Edafología

Suelo dominante	Leptosol (62.22%), Luvisol (15.01%), Regosol (7.98%), Cambisol (6.88%), Phaeozem (3.75%), Fluvisol (1.08%), Arenosol (0.53%), Vertisol (0.47%) y Solonchak (0.29%)
-----------------	--

Prontuario de información geográfica municipal de los Estados Unidos Mexicanos
José Azueta, Guerrero

Hidrografía

Región hidrológica	Costa Grande (98.44%) y Balsas (1.56%)
Cuenca	R. Ixtapa y otros (89.43%), R. Coyuquilla y otros (9.01%) y R. Balsas - Zirándaro (1.56%)
Subcuenca	
Corrientes de agua	Perennes: Camarón, Caramicuas, Casas Viejas, El Calabazal, El Camotal, El Cucho, El Deposito, El Rincón, El Zapote, Ixtapa, La Laja, La Palma, La Parota, La Tubería, Lagunillas, Las Cruces, Los Pinos, Los Retoños, Montor, Ojo de Agua, Rancho Nuevo, Real, San Antonio, San Miguelito, Seco y Verde Intermitentes: Aguatillal, Barranca, Patacuas, Barranca Seca, Del Vainillo, El Capri, El Corte, El Encanto, El Huarache, El Posquelite, El Sobuco, El Terrero, El Varillo, La Cal, La Calera, La Cuba, La Solitaria, La Vainilla, Las Barbulillas, Las Flores, Las Trojas, Las Vainillas, Los Rules, Montor, Pantla, San Antonio, Sandival, Soledad y Torrecillas
Cuerpos de agua	Intermitentes (0.12%): Laguna del Carrizo y Playa Blanca

Uso del suelo y vegetación

Uso del suelo	Agricultura (33.36%) y zona urbana (1.67%)
Vegetación	Bosque (44.56%), selva (18.67%), otro (1.15%) y pastizal (0.47%)

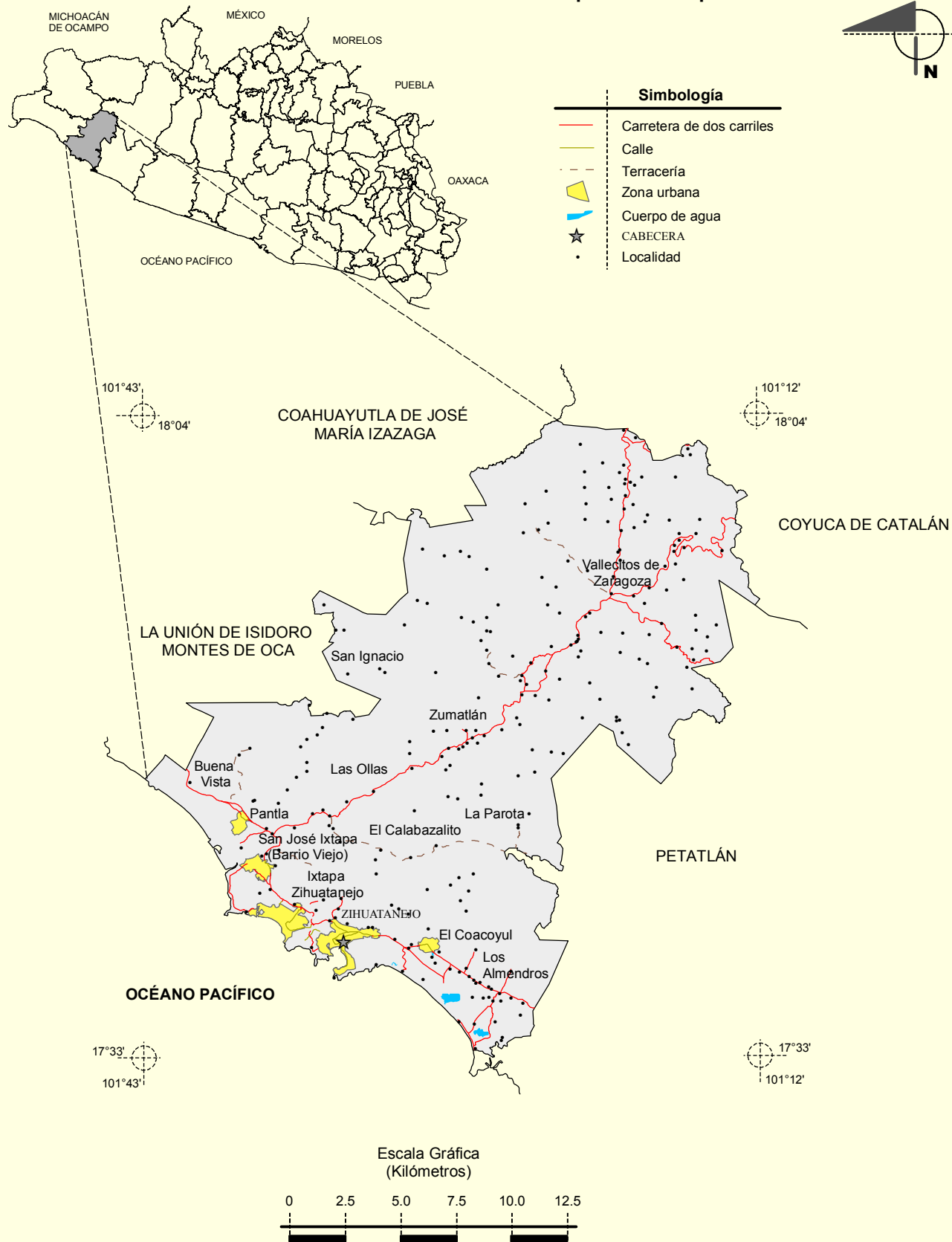
Uso potencial de la tierra

Agrícola	Para la agricultura mecanizada continua (8.02%) Para la agricultura mecanizada estacional (0.29%) Para la agricultura de tracción animal continua (0.26%) Para la agricultura manual estacional (89.64%) No apta para la agricultura (1.79%)
Pecuario	Para el desarrollo de praderas cultivadas (8.01%) Para el desarrollo de praderas cultivadas con tracción animal (36.02%) Para el aprovechamiento de la vegetación de pastizal (53.75%) Para el aprovechamiento de la vegetación natural diferente del pastizal (0.43%) No apta para uso pecuario (1.79%)

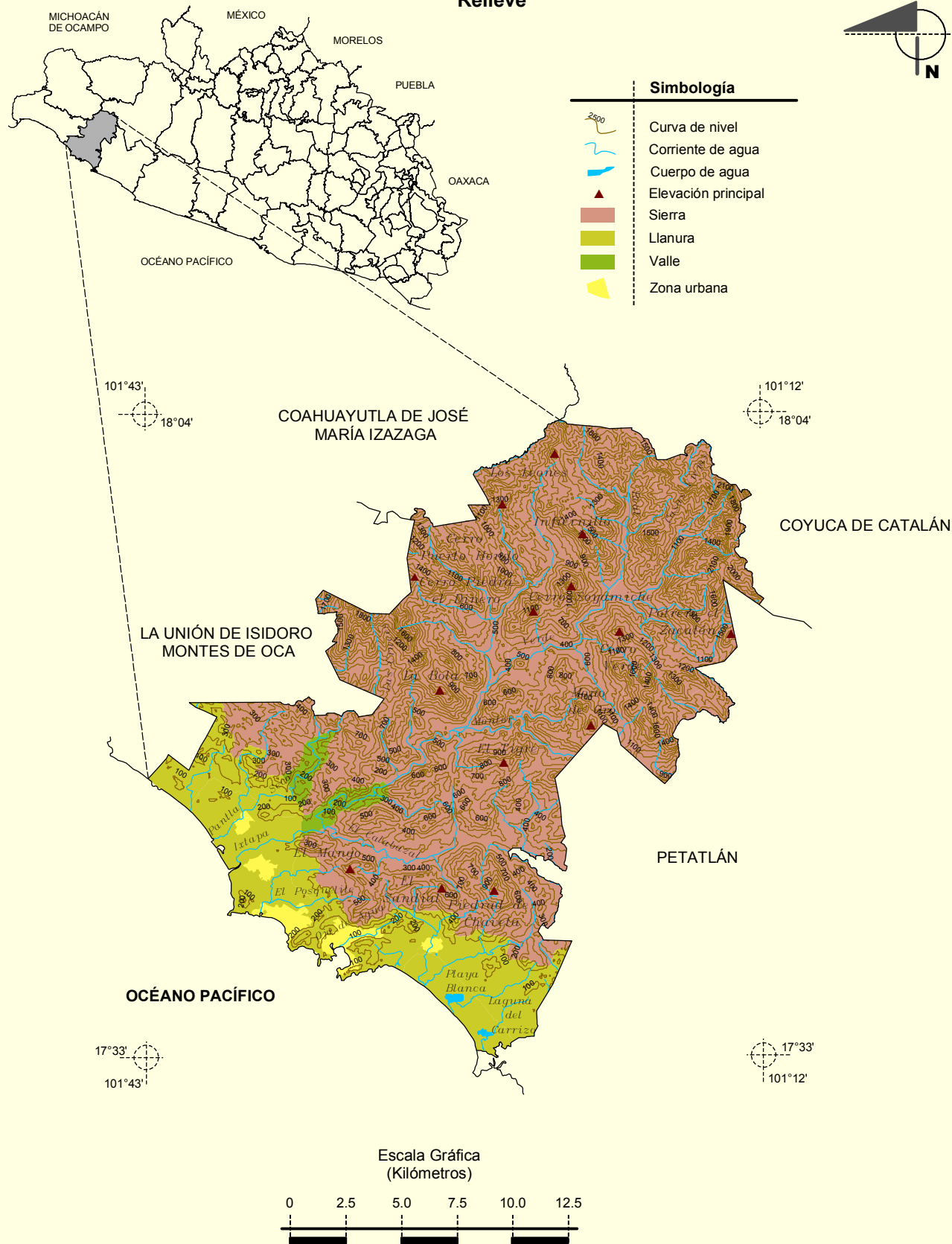
Zona urbana

Las zonas urbanas están creciendo sobre suelos del Cuaternario y rocas metamórficas, sedimentarias e ígneas intrusivas del Cretácico y Terciario, en llanuras; sobre áreas donde originalmente había suelos denominados Fluvisol, Leptosol Phaozem, Regosol y Vertisol; tienen clima cálido subhúmedo con lluvias en verano, de menor humedad, y están creciendo sobre terrenos previamente ocupados por agricultura, selvas y otro.
--

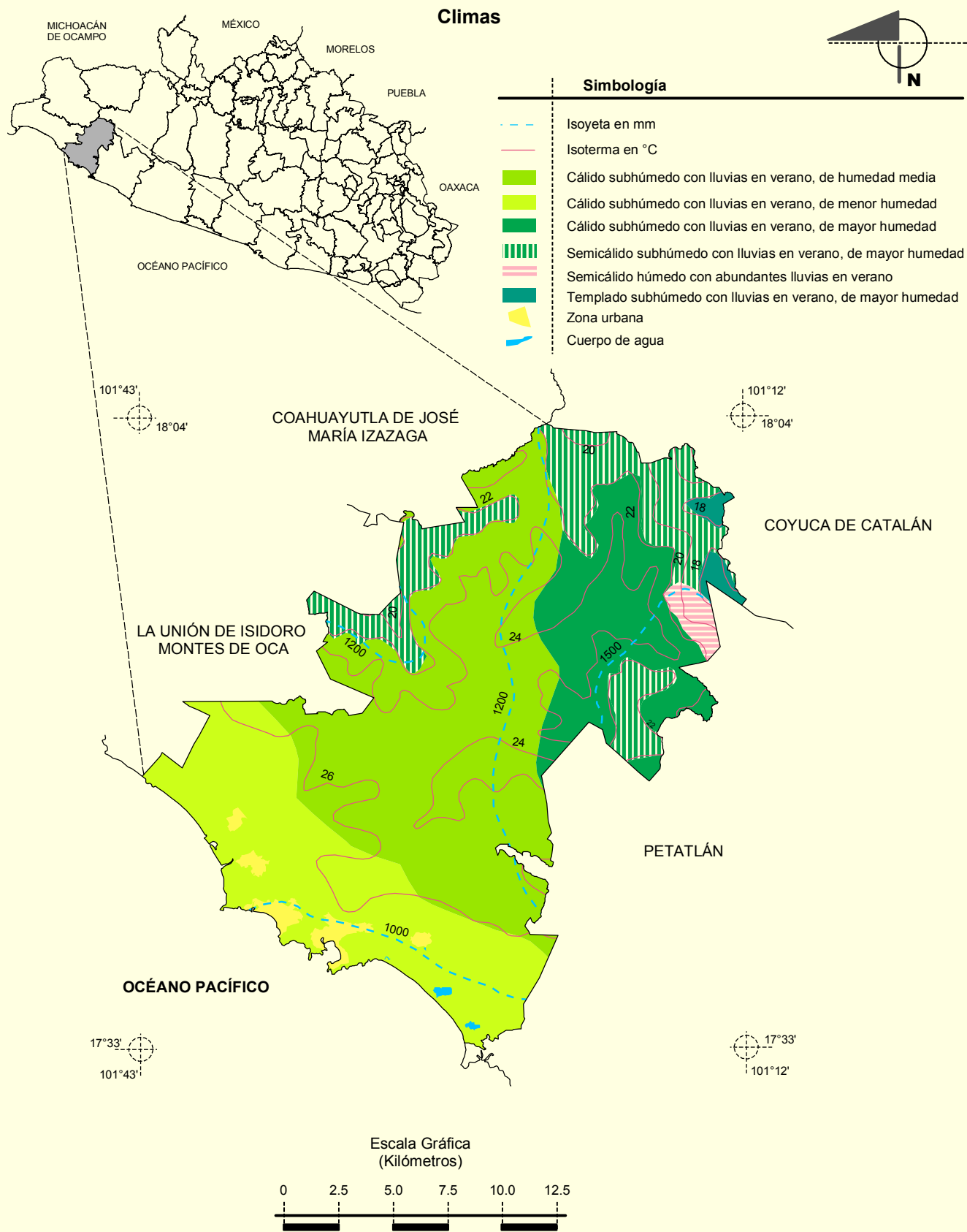
Localidades e Infraestructura para el Transporte



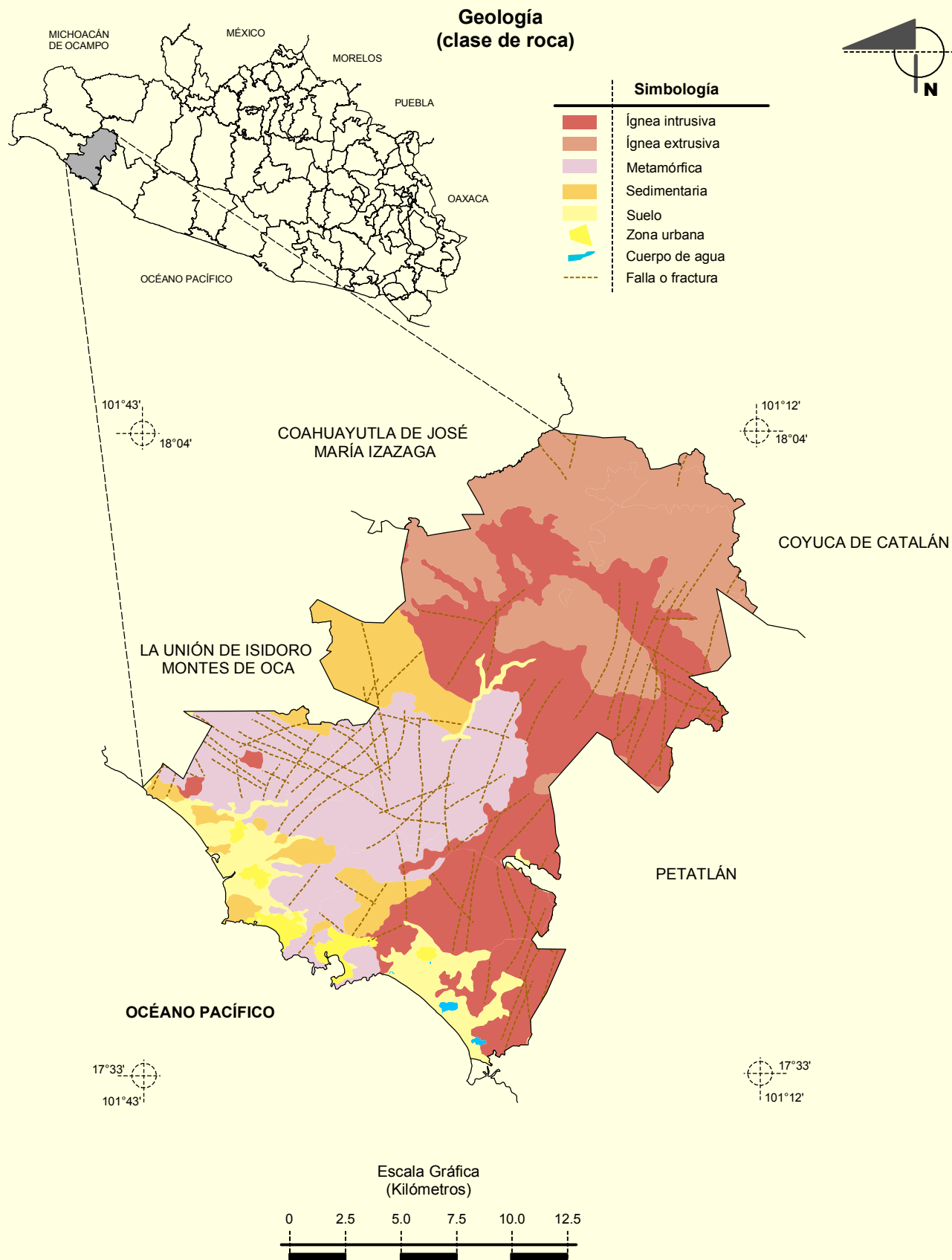
Relieve



Fuente: INEGI. *Marco Geoestadístico Municipal 2005, versión 3.1.*
 INEGI. Continuo Nacional del Conjunto de Datos Geográficos de la Carta Fisiográfica 1:1 000 000, serie I.
 INEGI. Información Topográfica Digital Escala 1:250 000 serie III.
 INEGI-CONAGUA. 2007. Mapa de la Red Hidrográfica Digital de México escala 1:250 000. México.

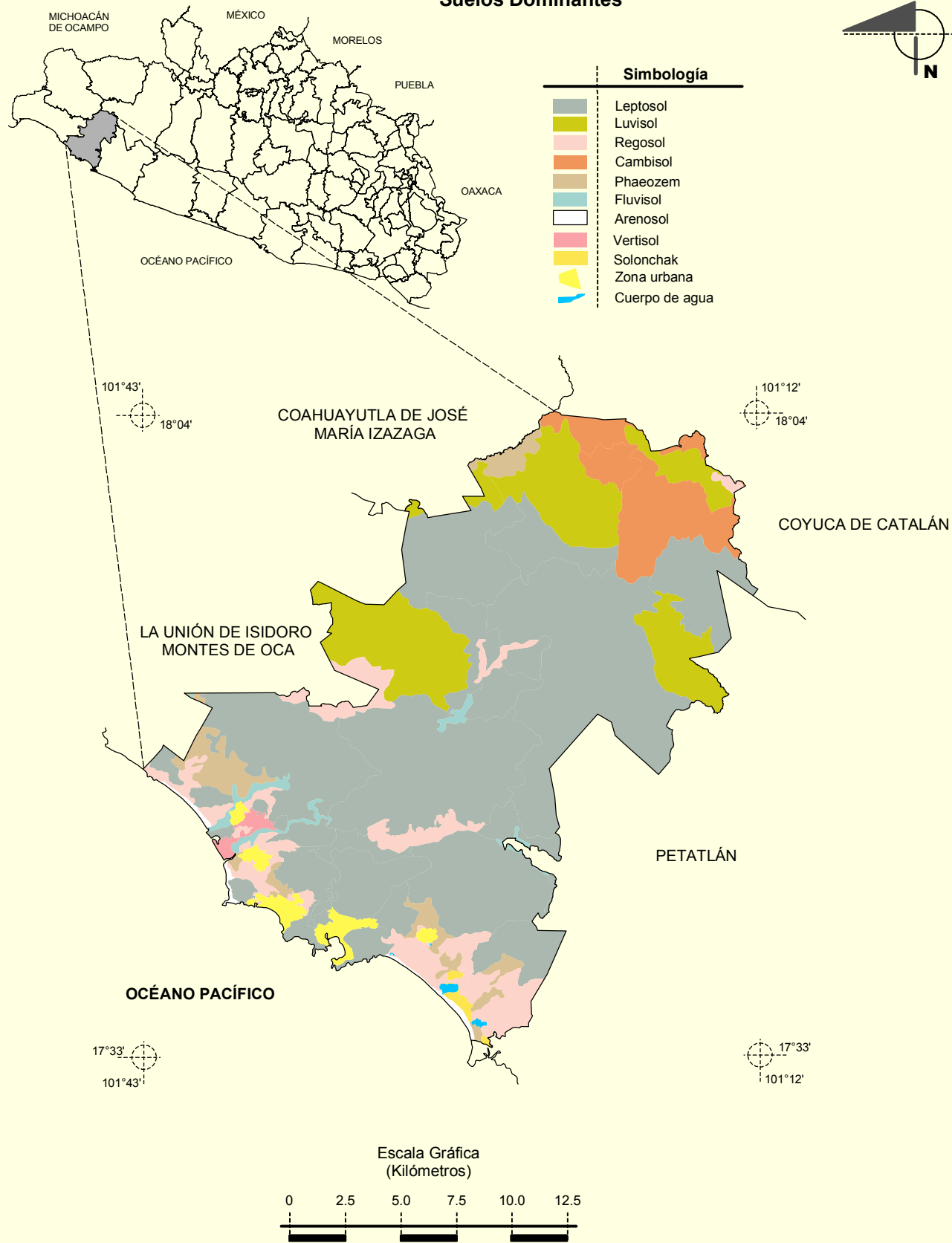


Fuente: INEGI. *Marco Geoestadístico Municipal 2005, versión 3.1.*
 INEGI. Continuo Nacional del Conjunto de Datos Geográficos de las Cartas de Climas, Precipitación Total Anual y Temperatura Media Anual 1:1 000 000, serie I.
 INEGI. Información Topográfica Digital Escala 1:250 000 serie III.



Fuente: INEGI. *Marco Geoestadístico Municipal 2005, versión 3.1.*
 INEGI. Continuo Nacional del Conjunto de Datos Geográficos de la Carta Geológica 1:250 000, serie I.
 INEGI. Información Topográfica Digital Escala 1:250 000 serie III.

Suelos Dominantes

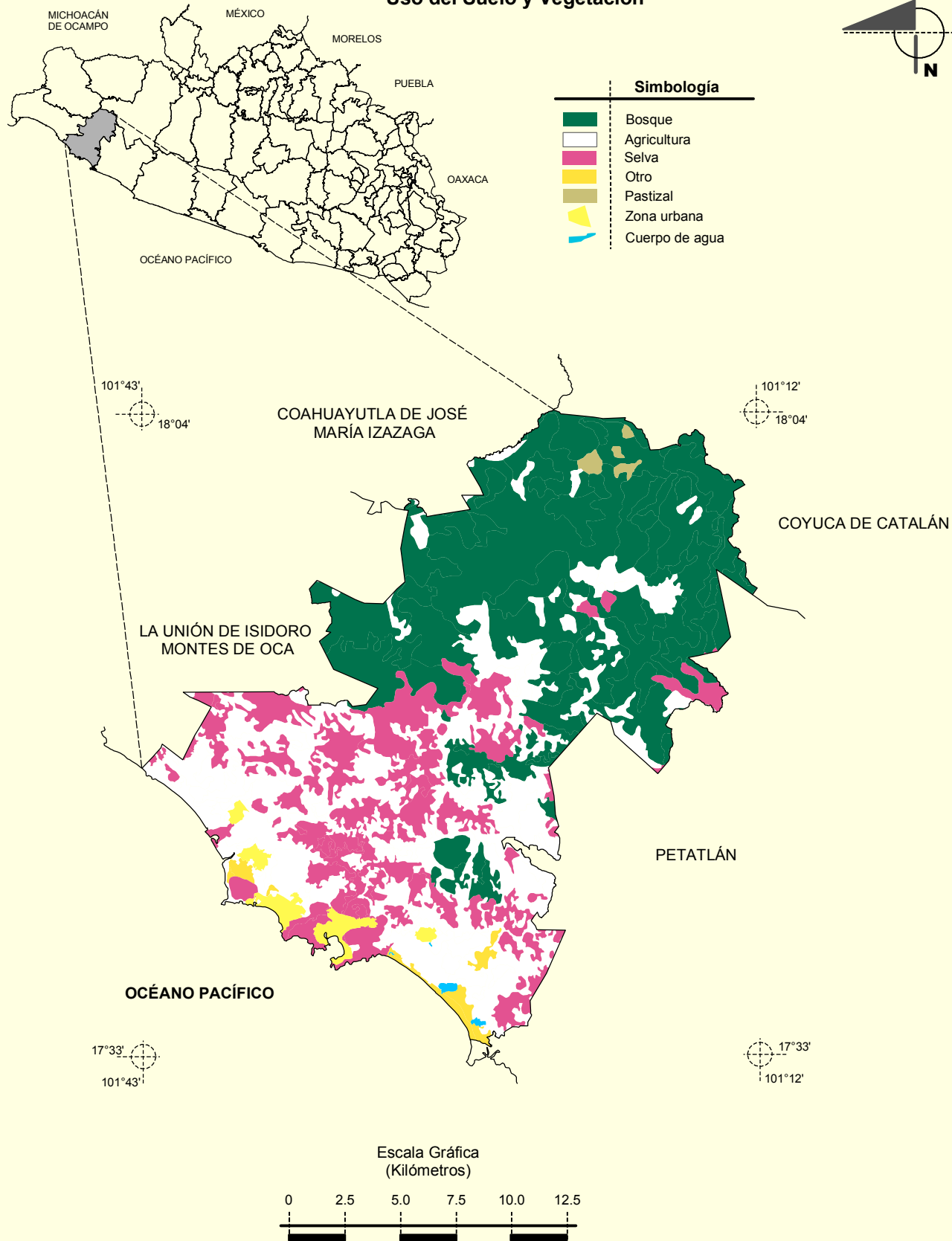


Fuente: INEGI. Marco Geoestadístico Municipal 2005, versión 3.1.

INEGI. Conjunto de Datos Vectorial Edafológico, Escala 1:250 000, Serie II (Continuo Nacional).

INEGI. Información Topográfica Digital Escala 1:250 000 serie III.

Uso del Suelo y Vegetación



Fuente: INEGI. Marco Geoestadístico Municipal 2005, versión 3.1.
INEGI. Conjunto de Datos Vectoriales de Uso del Suelo y Vegetación Serie III Escala 1:250 000.
INEGI. Información Topográfica Digital Escala 1:250 000 serie III.