

The official seal is your assurance that this product is licensed or manufactured by Nintendo. Always look for this seal when buying video game systems, accessories, games and related products.

Ce sceau officiel est votre garantie que le présent produit est agréé ou manufacturé par Nintendo. Recherchez-le toujours quand vous achetez des appareils de jeu vidéo, des accessoires, des jeux et d'autres produits apparentés.

El sello oficial es su ratificación de que este producto ha sido licenciado o manufacturado por Nintendo. Busque siempre este sello al comprar sistemas de videojuegos, accesorios, juegos, y productos relacionados.

Nintendo does not license the sale or use of products without the official Nintendo seal.
Nintendo n'autorise pas la vente ou l'utilisation de produits ne portant pas le sceau officiel de Nintendo.
Nintendo no autoriza la venta o uso de productos sin el sello oficial de Nintendo.



NEED HELP WITH INSTALLATION, MAINTENANCE OR SERVICE?

Nintendo Customer Service
SUPPORT.NINTENDO.COM
or call 1-800-255-3700

BESOIN D'AIDE POUR L'INSTALLATION, L'ENTRETIEN OU LA RÉPARATION?

Service à la clientèle de Nintendo
SUPPORT.NINTENDO.COM
ou composez le 1 800 255-3700

¿NECESITAS AYUDA DE INSTALACIÓN, MANTENIMIENTO O SERVICIO?

Servicio al Cliente de Nintendo
SUPPORT.NINTENDO.COM
o llama al 1-800-255-3700



NINTENDO OF AMERICA INC.
P.O. BOX 957, REDMOND, WA
98073-0957 U.S.A.

PRINTED IN CHINA

67682A

NOTE: If you are attaching Wii MotionPlus to a new Wii Remote controller, the remote must be synchronized with your Wii console before use. See the Wii Operations Manual for instructions.

Important safety information when using the Wii System

Before setup and use of the Wii system, please review this safety information to ensure an enjoyable and safe play experience.

- 1. WEAR THE WRIST STRAP WHEN USING THE Wii REMOTE CONTROLLER.**
 - Make sure all players use the wrist strap and that the strap lock is correctly tightened.
 - When sharing the Wii Remote between multiple players, make sure each person uses the wrist strap properly.
 - Wearing the wrist strap will prevent you from accidentally dropping or throwing the remote during game play, which could damage the remote or surrounding objects, or cause injury to other people.
- 2. DO NOT LET GO OF THE REMOTE DURING GAME PLAY.**
 - Read the Instruction booklet for the game you are playing and follow all game control instructions for correct use of the Wii Remote or accessory controllers.
 - Hold the remote securely and avoid excessive motion, as it may cause you to let go of the remote and may break the wrist strap.
 - If your hands become moist, stop and dry your hands.
- 3. ALLOW ADEQUATE ROOM AROUND YOU DURING GAME PLAY.**
 - Stay at least three (3) feet away from the television.
 - As you may move around during game play, make sure objects and other people are out of your range of movement or arm motion to prevent damage or injury.
- 4. DO NOT USE Wii MOTIONPLUS WITHOUT THE JACKET.**

Unlicensed Accessories

Do not attach unlicensed accessories to the Wii Remote, as the use of unlicensed accessories may lead to injury to yourself or others and may cause performance issues and/or damage to the system. Use of any such unlicensed accessories will invalidate your Nintendo product warranty.

TM, ® and the Wii logo are trademarks of Nintendo. © 2009 Nintendo.



C/RVL-A-GL1-USZ



Wii MotionPlus™

Operations Manual
Mode d'emploi - page 14
Manual de operaciones - página 28

IMPORTANT: FIRST CAREFULLY READ THE SEPARATE Wii MOTIONPLUS INSTALLATION GUIDE INCLUDED WITH THIS PRODUCT FOR INSTRUCTIONS ON ATTACHING Wii MOTIONPLUS TO YOUR Wii REMOTE™ CONTROLLER.

IMPORTANT : VEUILLEZ LIRE LE GUIDE D'INSTALLATION DU Wii MOTIONPLUS INCLUS AVEC CE PRODUIT POUR EN SAVOIR PLUS SUR LA FAÇON DE BRANCHER LE Wii MOTIONPLUS À VOTRE MANETTE Wii REMOTE™.

IMPORTANTE: LEE CUIDADOSAMENTE LA GUÍA DE INSTALACIÓN DE Wii MOTIONPLUS QUE VIENE INCLUIDA CON ESTE PRODUCTO PARA VER INSTRUCCIONES DE CÓMO CONECTARLO A TU CONTROL Wii REMOTE™.

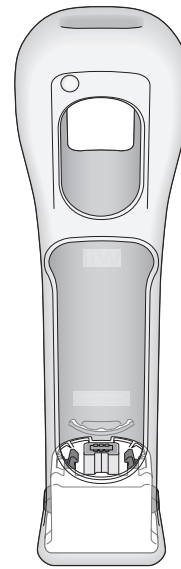


Table of Contents

Components 2

Attaching Wii accessories 3

Removing Wii accessories 4

Tips on using Wii MotionPlus 6

Tips on using Wii MotionPlus with the Nunchuk™ 7

Replacing the batteries in the Wii Remote 8

Troubleshooting 10

Warranty and Service Information 13

FCC and Industry Canada Information 13

Please carefully and completely read the Wii™ Operations Manual - System Setup before using this accessory. The manual contains important health and safety information. Be sure to read the sections on:

- **Health and Safety**
- **Setup of the Wii Remote™**
- **The Wii Console Usage Precautions in the System Setup section**

If this product will be used by young children, this manual should be read and explained to them by an adult.

Wii MotionPlus can be used only with a Wii Remote controller. Additionally, you must use Wii game software that supports Wii MotionPlus gameplay features. Look for this icon on game packaging for games that are designed to be used with Wii MotionPlus.

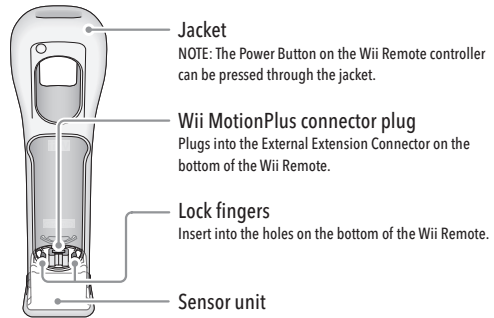


NOTE: Your Wii Remote will still function normally with games that do not include Wii MotionPlus gameplay features. The Wii Remote does not need to be disconnected from Wii MotionPlus once it is installed, unless you are using your Wii Remote with the Wii Zapper™, Wii Wheel, or other accessories that attach in a similar way.

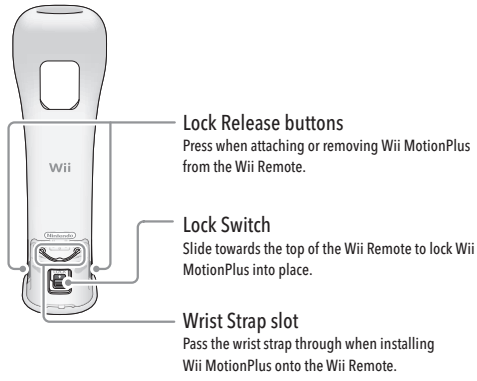
NOTE: This product does not contain latex. This product complies with applicable laws barring the use of toxic materials such as lead, mercury, cadmium, hexavalent chromium, PBB or PBDE in consumer products.

Components

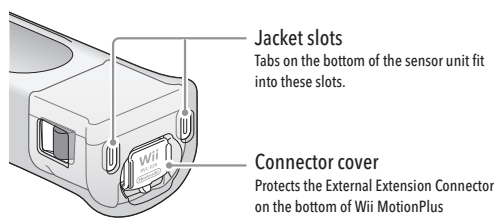
Front view



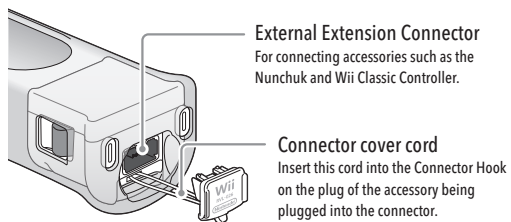
Back view



Bottom view Connector cover attached



Bottom view Connector cover removed

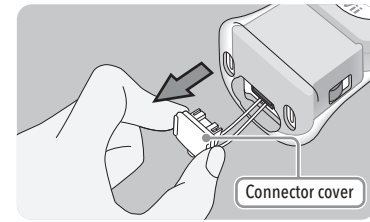


2

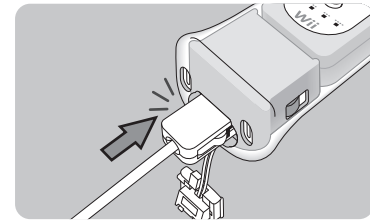
Attaching Wii accessories

The Nunchuk, Classic Controller, or other accessories that connect to the External Extension Connector, can be used while Wii MotionPlus is attached to the Wii Remote. Follow these procedures to connect these accessories to Wii MotionPlus.

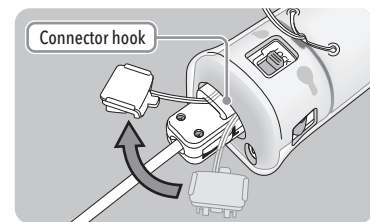
1. Remove the connector cover from the bottom of Wii MotionPlus. Grasp the cover by the sides as shown.



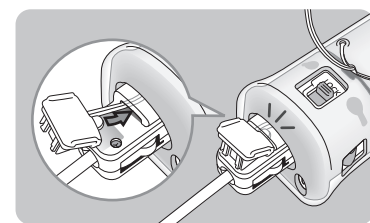
2. Insert the connector plug into the External Extension Connector on the bottom of Wii MotionPlus until it clicks into place.



3. Pass the Connector Cover cord through the connector hook on the back of the connector.



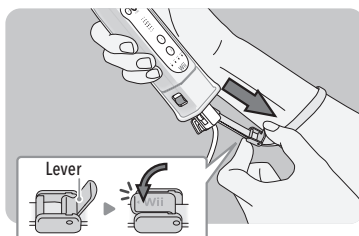
4. Insert the tab on the edge of the connector cover into the connector hook. Press the connector cover firmly into place on the connector plug.



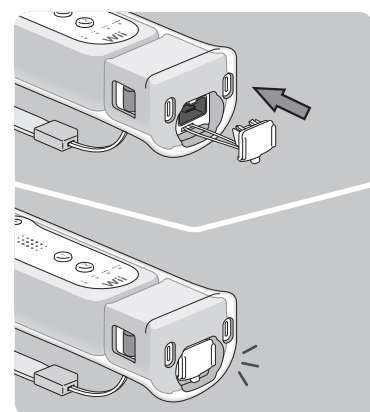
Continued next page 3

5. Place your hand through the wrist strap and adjust the strap lock so that the strap will not fall off your wrist. Do not over tighten the strap lock so that it's uncomfortable. It should just be tight enough to hold the wrist strap in place.

Close the lever (if your strap lock has one) until it clicks to hold the strap lock in place.



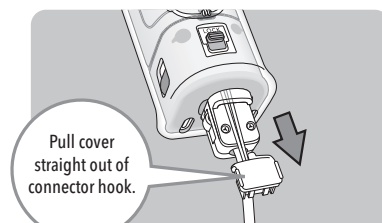
4. Insert the connector cover into the External Extension Connector on the bottom of Wii MotionPlus.



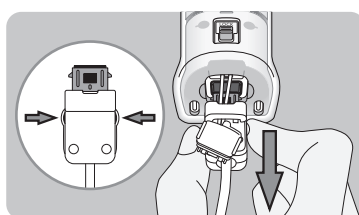
Removing Wii accessories

Follow these procedures to remove the Nunchuk, Classic Controller, or other accessories that you have connected to Wii MotionPlus.

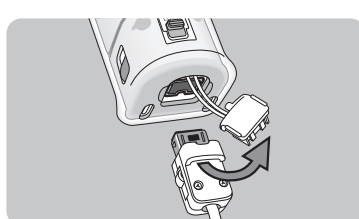
1. Remove the connector cover from the accessory connector plug. Be sure to pull the connector cover straight out of the connector hook to prevent damage to the tab on the edge of the cover.



2. Press the lock release levers on the sides of the accessory connector plug and pull the plug straight out of the connector.



3. Remove the connector cover cord from the accessory plug's connector hook.

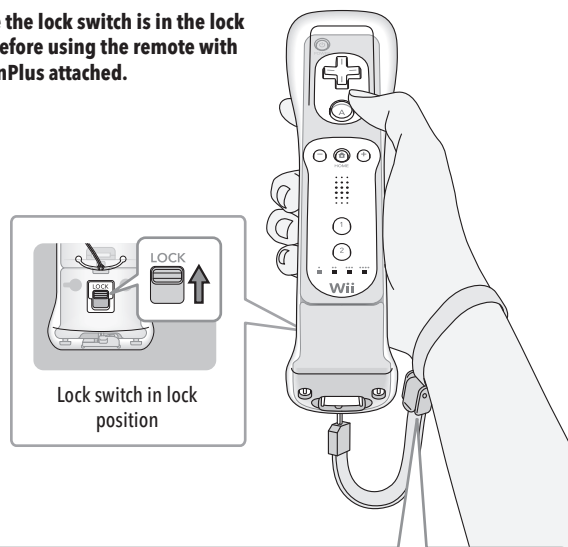


4

5

Tips on using Wii MotionPlus

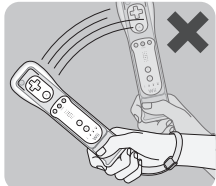
- Grip the Wii Remote firmly and use the wrist strap to prevent losing your grip on the remote and causing damage to the remote or surrounding objects, or injury to other people.
- Make sure the lock switch is in the lock position before using the remote with Wii MotionPlus attached.



Make sure all players use the wrist strap and that the strap lock is correctly tightened.

IMPORTANT: Do not hold or swing the Wii Remote by the Wii MotionPlus accessory.

Hold the Wii Remote securely and do not let go of it.



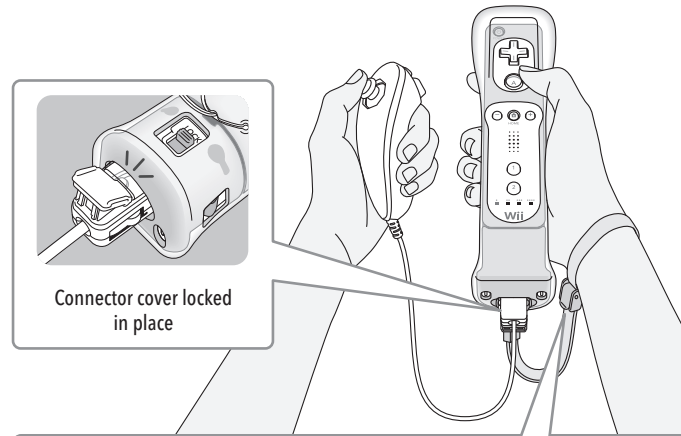
When using the Wii Remote controller in the horizontal position, you can remove Wii MotionPlus if it is difficult to press the 1 and 2 Buttons.



6

Tips on using Wii MotionPlus with the Nunchuk

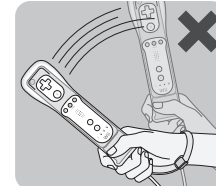
- Grip the Wii Remote and Nunchuk firmly and use the wrist strap to prevent losing your grip on the remote and causing damage to the remote or surrounding objects, or injury to other people.
- Make sure the connector cover cord is fed through the connector hook and that the connector cover is securely locked in place by inserting the tab into the connector hook.



Make sure all players use the wrist strap and that the strap lock is correctly tightened.

IMPORTANT: Do not hold or swing the Wii Remote by the Wii MotionPlus accessory.

Hold the Wii Remote securely and do not let go of it.



7

Replacing the batteries in the Wii Remote

The Wii Remote uses AA batteries. Nintendo recommends high quality alkaline batteries for best performance and longevity of battery life. **If you use rechargeable nickel metal hydride (NiMH) batteries, be sure to follow the manufacturer's guidelines for safety and proper usage.**

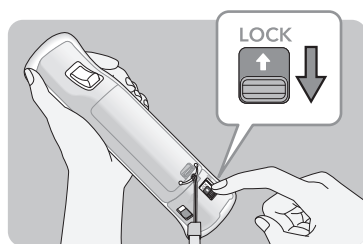
⚠ WARNING - Battery Leakage

Leakage of battery fluid can cause personal injury as well as damage to your remote. If battery leakage occurs, thoroughly wash the affected skin and clothes. Keep battery fluid away from your eyes and mouth. Leaking batteries may make popping sounds.

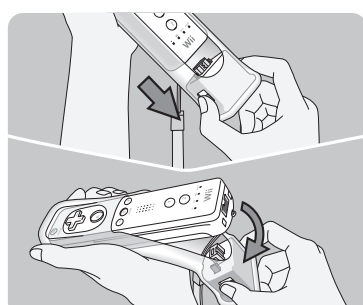
To avoid battery leakage:

- Do not mix used and new batteries (replace all batteries at the same time).
- Do not mix different brands of batteries.
- Nintendo recommends alkaline batteries. Do not use Lithium ion, nickel cadmium (nicad), or carbon zinc batteries.
- Do not leave batteries in the Wii Remote for long periods of non-use.
- Do not recharge alkaline or non-rechargeable batteries.
- Do not put the batteries in backwards. Make sure that the positive (+) and negative (-) ends are facing in the correct directions. Insert the negative end first. When removing batteries, remove the positive end first.
- Do not use damaged, deformed or leaking batteries.
- Do not dispose of batteries in a fire.

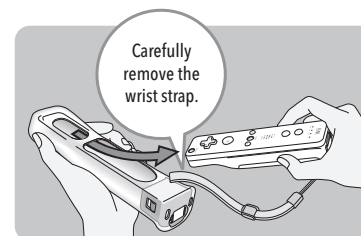
1. Unlock Wii MotionPlus by pushing the lock switch downwards.



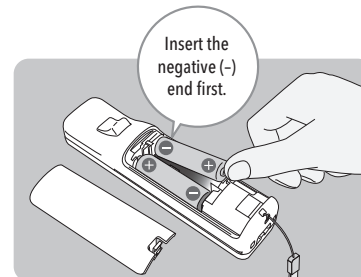
2. Pull the sensor unit out of the Wii Remote while holding down the lock release buttons. Swing the sensor unit down and away from the base of the Wii Remote.



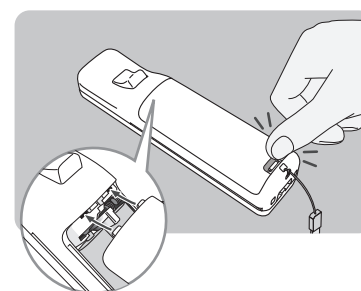
3. Remove the Wii Remote from the jacket. Carefully pull the wrist strap through the wrist strap slot.



4. Remove the battery cover and the old batteries, pulling the positive (+) end out first. Insert the new batteries, inserting the negative (-) end first.



5. Replace the battery cover, making sure the two clips on the end are correctly inserted into the Wii Remote, pushing until it clicks firmly in place.



6. Reinstall Wii MotionPlus onto the Wii Remote. Review the separate Wii MotionPlus Installation Guide included with this product for instructions.

8

9

Troubleshooting

If Wii MotionPlus fails to operate, or operates incorrectly, follow the steps below before seeking assistance.

1. The Wii Remote with Wii MotionPlus attached does not respond.

- Make sure the Wii MotionPlus connector plug is fully inserted into the Wii Remote.
- Review the setup procedure and make sure Wii MotionPlus has been installed correctly.
- Make sure the batteries have been installed correctly and are not depleted. You can press the HOME Button on the Wii Remote to check battery life from the HOME Menu.
- Check the game package and manual (or the Wii Shop Channel screen, if it was downloaded) for the game you are playing to make sure it includes Wii MotionPlus features.
- If none of the above steps resolve the problem, remove and insert the Wii MotionPlus connector plug into the connector on the bottom of the Wii Remote several times and check the operation again.

2. The cursor on the TV screen moves even when the Wii Remote is not being moved or moves differently than when I move the Wii Remote.

- Wii MotionPlus may need to be recalibrated due to the following:
 1. Changing batteries in the Wii Remote during gameplay.
 2. Disconnecting and reconnecting Wii MotionPlus during gameplay.
 3. Moving Wii MotionPlus from a cold environment into a warm environment.

To recalibrate the Wii MotionPlus accessory, place it on a flat horizontal surface with the buttons facing down. Wait for a few seconds and check the operation. Also, review the Instruction Manual for the game you are playing for more information.

NOTE: This procedure must be done during gameplay, and with the Wii MotionPlus accessory attached to the Wii Remote controller.

3. The Wii Remote with Wii MotionPlus attached responds slowly.

- Some televisions process graphics internally for input signals. This may delay the display of graphics but does not damage the Wii Console, Wii Remote, Wii MotionPlus, or the television.

4. The jacket has been removed and I'm having difficulty replacing it.

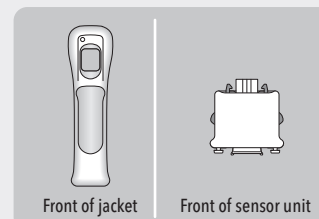
- **The jacket is important for proper and safe operation of the Wii MotionPlus accessory.** Please see the next page for instructions on correctly replacing the jacket if it has become detached. Also review the separate Wii MotionPlus Installation Guide included with this product for installation instructions.

If Wii MotionPlus still does not work after all of the above steps, visit support.nintendo.com or call 1-800-255-3700.

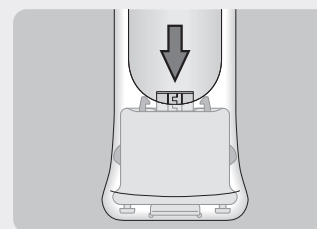
10

Replacing the Jacket

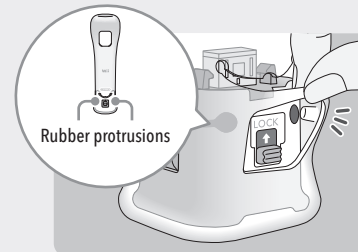
1. Hold the jacket and accessory so they both face forwards.



2. Press the sensor unit into the bottom of the jacket, being careful not to damage the connector or other parts of the accessory.

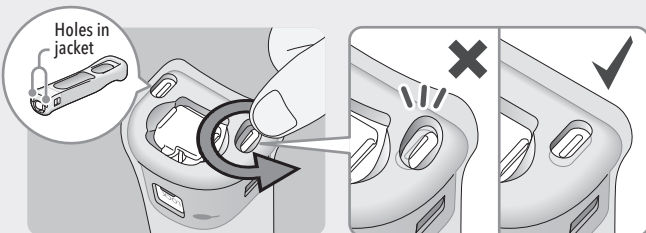


3. Fit the two rubber protrusions on the inside of the jacket into the holes on the back of the sensor unit.

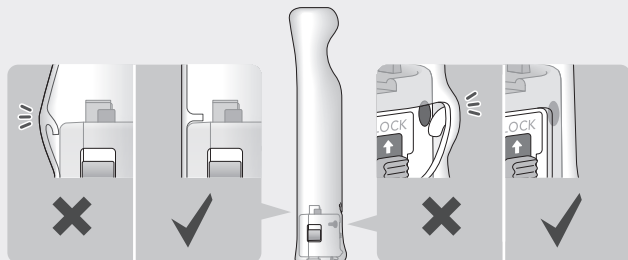


Continued next page 11

4. Using your finger tips, work the bottom of the jacket around so that the plastic hooks on the bottom of the sensor unit fit snugly into the holes in the jacket.



5. Check the fit of the jacket to make sure the walls are not pinched between the Wii Remote and the sensor unit, and that the rubber protrusions are correctly located.



12

Warranty and Service Information

Rev. Q

You may need only simple instructions to correct a problem with your product. Try our website at support.nintendo.com or call our Consumer Assistance Hotline at 1-800-255-3700, rather than going to your retailer. Hours of operation are 6 a.m. to 7 p.m., Pacific Time, Monday - Sunday (times subject to change). If the problem cannot be solved with the troubleshooting information available online or over the telephone, you will be offered express factory service through Nintendo. Please do not send any products to Nintendo without contacting us first.

HARDWARE WARRANTY

Nintendo of America Inc. ("Nintendo") warrants to the original purchaser that the hardware product shall be free from defects in material and workmanship for twelve (12) months from the date of purchase. If a defect covered by this warranty occurs during this warranty period, Nintendo will repair or replace the defective hardware product or component, free of charge.* The original purchaser is entitled to this warranty only if the date of purchase is registered at point of sale or the consumer can demonstrate, to Nintendo's satisfaction, that the product was purchased within the last 12 months.

GAME & ACCESSORY WARRANTY

Nintendo warrants to the original purchaser that the product (games and accessories) shall be free from defects in material and workmanship for a period of three (3) months from the date of purchase. If a defect covered by this warranty occurs during this three (3) month warranty period, Nintendo will repair or replace the defective product, free of charge.*

SERVICE AFTER EXPIRATION OF WARRANTY

Please try our website at support.nintendo.com or call the Consumer Assistance Hotline at 1-800-255-3700 for troubleshooting information and repair or replacement options and pricing.*

*In some instances, it may be necessary for you to ship the complete product, FREIGHT PREPAID AND INSURED FOR LOSS OR DAMAGE, to Nintendo. Please do not send any products to Nintendo without contacting us first.

WARRANTY LIMITATIONS

THIS WARRANTY SHALL NOT APPLY IF THIS PRODUCT: (a) IS USED WITH PRODUCTS NOT SOLD OR LICENSED BY NINTENDO (INCLUDING, BUT NOT LIMITED TO, NON-LICENSED GAME ENHANCEMENT AND COPIER DEVICES, ADAPTERS, AND POWER SUPPLIES); (b) IS USED FOR COMMERCIAL PURPOSES (INCLUDING RENTAL); (c) IS MODIFIED OR TAMPERED WITH; (d) IS DAMAGED BY NEGLIGENCE, ACCIDENT, UNREASONABLE USE, OR BY OTHER CAUSES UNRELATED TO DEFECTIVE MATERIALS OR WORKMANSHIP; OR (e) HAS HAD THE SERIAL NUMBER ALTERED, DEFACED OR REMOVED.

ANY APPLICABLE IMPLIED WARRANTIES, INCLUDING WARRANTIES OF MERCHANTABILITY AND FITNESS FOR A PARTICULAR PURPOSE, ARE HEREBY LIMITED IN DURATION TO THE WARRANTY PERIODS DESCRIBED ABOVE (12 MONTHS OR 3 MONTHS, AS APPLICABLE). IN NO EVENT SHALL NINTENDO BE LIABLE FOR CONSEQUENTIAL OR INCIDENTAL DAMAGES RESULTING FROM THE BREACH OF ANY IMPLIED OR EXPRESS WARRANTIES. SOME STATES DO NOT ALLOW LIMITATIONS ON HOW LONG AN IMPLIED WARRANTY LASTS OR EXCLUSION OF CONSEQUENTIAL OR INCIDENTAL DAMAGES, SO THE ABOVE LIMITATIONS MAY NOT APPLY TO YOU.

This warranty gives you specific legal rights. You may also have other rights which vary from state to state or province to province. Nintendo's address is: Nintendo of America Inc., P.O. Box 957, Redmond, WA 98073-0957 U.S.A. This warranty is only valid in the United States and Canada.

FCC and Industry Canada Information

Regulations for Equipment Use in U.S.A. and Canada

This device complies with Part 15 of the FCC rules and ICES-003 of Industry Canada. Operation is subject to the following two conditions: (1) this device may not cause harmful interference, and (2) this device must accept any interference received, including interference that may cause undesired operation. Changes or modifications not expressly approved by the manufacturer could void the user's authority to operate this device.

13

Français

NOTE : Si vous branchez le Wii MotionPlus sur une nouvelle manette Wii Remote, vous devrez d'abord synchroniser cette dernière avec votre console Wii avant de l'utiliser. Référez-vous au Mode d'emploi de la Wii pour plus d'informations.

Précautions importantes à prendre lors de l'utilisation de la console Wii

Avant l'installation et l'utilisation de la console Wii, veuillez lire ces informations sur la sécurité pour faire de vos parties une expérience amusante et sécuritaire.

1. PORTEZ LA DRAGONNE LORSQUE VOUS UTILISEZ LA MANETTE WII REMOTE.

- Vérifiez que tous les joueurs attachent la dragonne correctement à leur poignet et que le guide est bien serré.
- Lorsque la manette Wii Remote est partagée entre plusieurs joueurs, vérifiez que chaque personne utilise la dragonne correctement.
- Utilisez la dragonne afin d'éviter de blesser les autres, d'endommager les objets à proximité ou de briser la manette Wii Remote si vous la lâchez accidentellement au cours d'une partie.

2. NE LÂCHEZ PAS LA MANETTE WII REMOTE PENDANT LA PARTIE.

- Lisez le manuel d'instructions du jeu auquel vous jouez et suivez toutes les instructions concernant les commandes pour assurer une utilisation correcte de la manette Wii Remote ainsi que de ses accessoires.
- Tenez la manette fermement et évitez les mouvements et les gestes trop brusques ou excessifs, car vous pourriez lâcher la manette, ce qui pourrait briser la dragonne.
- Si vos mains deviennent moites, arrêtez de jouer et essuyez-les.

3. ALLOUEZ ASSEZ D'ESPACE AUTOUR DE VOUS LORSQUE VOUS JOUEZ.

- Allouez au moins un (1) mètre entre vous et la télévision.
- Pendant une partie, vous aurez peut-être besoin de bouger vos mains et vos bras et de vous déplacer. Pour éviter de blesser les autres ou d'endommager les objets à proximité, assurez-vous que les objets ainsi que les autres personnes ne se trouvent pas trop près de vous.

4. N'UTILISEZ PAS LE WII MOTIONPLUS SANS LE PROTECTEUR.

Accessoires non autorisés

Ne branchez aucun accessoire non autorisé sur la manette Wii Remote, car l'utilisation d'un accessoire non autorisé pourrait vous blesser ou blesser d'autres personnes, endommager la console ou perturber son bon fonctionnement. L'utilisation d'un accessoire non autorisé annule la garantie de votre produit Nintendo.

TM, ® et le logo Wii sont des marques de commerce de Nintendo. © 2009 Nintendo.

Table des matières

Composantes	16
Brancher les accessoires Wii	17
Débrancher les accessoires Wii	18
Conseils sur la façon d'utiliser le Wii MotionPlus	20
Conseils sur la façon d'utiliser le Wii MotionPlus avec le Nunchuk™.....	21
Remplacer les piles de la manette Wii Remote	22
Dépannage	24
Informations sur la garantie et le service	27
Renseignements sur la FCC et Industrie Canada	27

Veillez lire attentivement et complètement le Mode d'emploi de la Wii™. Installation de l'appareil avant d'utiliser cet accessoire. Le mode d'emploi contient des informations importantes sur la santé et la sécurité. Lisez bien les sections sur :

- La santé et la sécurité
- L'installation de la manette Wii Remote
- Les précautions d'utilisation de la console Wii (dans la section « Installation de l'appareil »).

Si cet accessoire est destiné à être utilisé par de jeunes enfants, un adulte devrait lire le mode d'emploi et le leur expliquer.

Le Wii MotionPlus ne peut être utilisé qu'avec une manette Wii Remote. De plus, vous devez jouer à des jeux Wii compatibles avec les fonctions du Wii MotionPlus. Cherchez cette icône sur les boîtes des jeux pour savoir s'ils sont compatibles avec le Wii MotionPlus.



NOTE : Votre manette Wii Remote fonctionnera normalement si vous jouez à un jeu qui n'est pas conçu pour être utilisé avec le Wii MotionPlus. Une fois que vous avez branché le Wii MotionPlus à la manette Wii Remote, vous n'aurez pas besoin de le débrancher, à moins que vous n'utilisiez la manette Wii Remote avec le Wii Zapper™, le Wii Wheel ou avec d'autres accessoires qui se branchent à la manette Wii Remote de façon similaire.

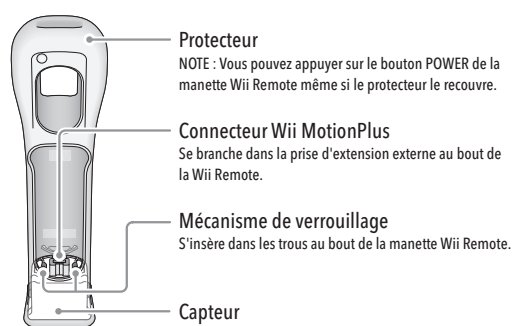
NOTE : Ce produit ne contient pas de latex.

Ce produit est conforme aux lois interdisant l'utilisation de matériaux toxiques tels que le plomb, le mercure, le cadmium, le chromium hexavalent, le PBB ou le PBDE dans les produits destinés aux consommateurs.

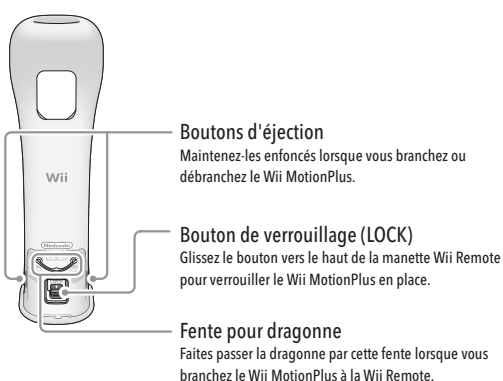
15

Composantes

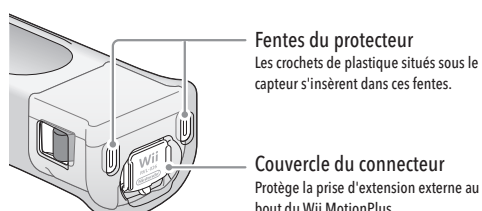
Vue de face



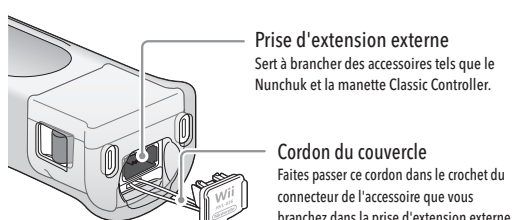
Vue de dos



Vue de dessous Couvercle du connecteur en place



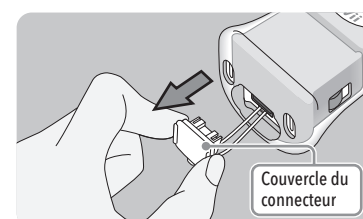
Vue de dessous Couvercle du connecteur retiré



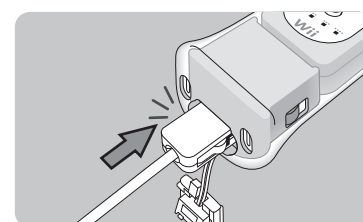
Brancher les accessoires Wii

Le Nunchuk, la manette Classic Controller ou tout autre accessoire qui se branche à la prise d'extension externe peut être utilisé même lorsque le Wii MotionPlus est connecté à la manette Wii Remote. Suivez les étapes suivantes pour brancher ces accessoires au Wii MotionPlus.

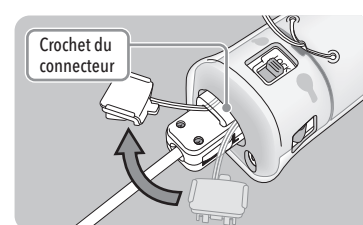
1. Retirez le couvercle du connecteur au bout du Wii MotionPlus. Tenez le couvercle par les côtés tel qu'illustré à droite.



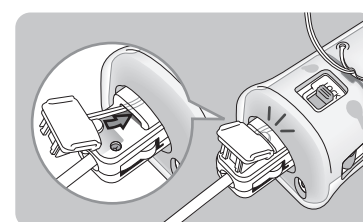
2. Insérez le connecteur de l'accessoire dans la prise d'extension externe au bout du Wii MotionPlus. La prise émettra un « clic » lorsque l'accessoire sera correctement branché.



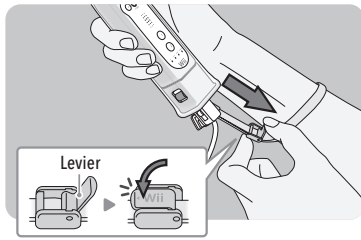
3. Faites passer le cordon du couvercle dans le crochet situé sur le dos du connecteur.



4. Insérez la languette située au bout du couvercle du connecteur dans le crochet du connecteur. Appuyez fermement sur le couvercle afin de vous assurer qu'il tient bien en place.



5. Insérez votre main dans la dragonne et ajustez le guide afin que cette dernière ne glisse pas de votre poignet. Assurez-vous que la dragonne n'est pas ajustée de façon trop serrée pour éviter tout inconfort. Le guide devrait être ajusté de manière à ce que la dragonne tienne bien en place sur votre poignet.

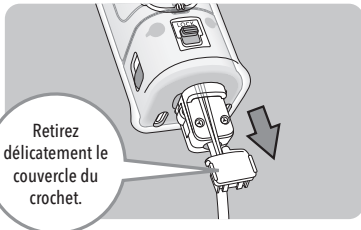


Si votre guide est muni d'un levier, fermez-le en appuyant dessus jusqu'à ce que vous entendiez un « clic ».

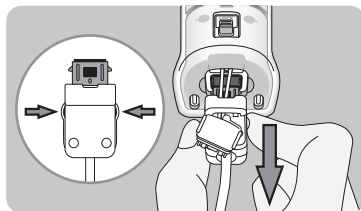
Débrancher les accessoires Wii

Suivez ces étapes pour débrancher un accessoire du Wii MotionPlus (par exemple un Nunchuk ou une manette Classic Controller).

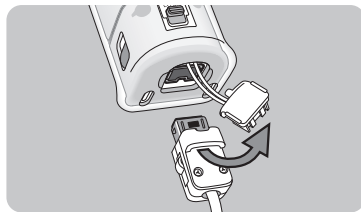
1. Tirez sur le couvercle du connecteur pour le désengager du crochet de l'accessoire. Assurez-vous de tirer délicatement afin d'éviter d'endommager la languette située sur le bout du couvercle.



2. Maintenez les boutons d'éjection sur les côtés du connecteur de l'accessoire enfoncés, puis tirez sur le connecteur délicatement pour le débrancher du capteur.

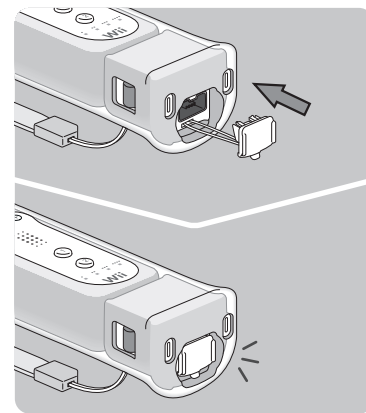


3. Assurez-vous que le cordon du couvercle n'est plus enfilé dans le crochet du connecteur de l'accessoire.



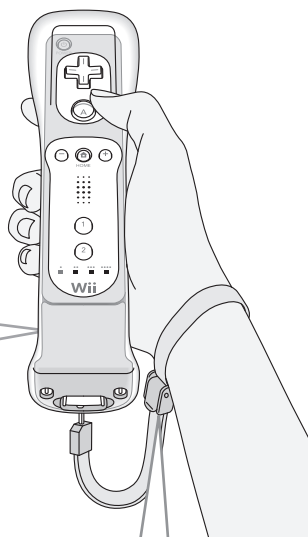
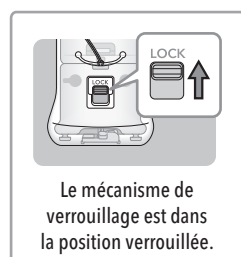
18

4. Insérez le couvercle du connecteur dans la prise d'extension externe au bout du Wii MotionPlus.



Conseils sur la façon d'utiliser le Wii MotionPlus

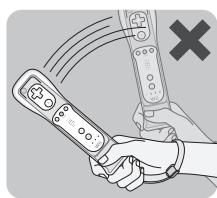
- **Agrippez la Wii Remote fermement et utilisez la dragonne afin d'éviter de blesser les autres ou d'endommager les objets à proximité si vous lâchez la manette accidentellement au cours d'une partie.**
- **Assurez-vous que le bouton du mécanisme de verrouillage (LOCK) est dans la position verrouillée avant d'utiliser la manette Wii Remote avec le Wii MotionPlus.**



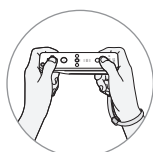
Assurez-vous que tous les joueurs utilisent la dragonne et que le guide est ajusté correctement.

IMPORTANT : Ne tenez pas la manette Wii Remote en l'agrippant seulement par l'accessoire Wii MotionPlus.

Tenez la manette Wii Remote fermement et ne la lâchez pas.



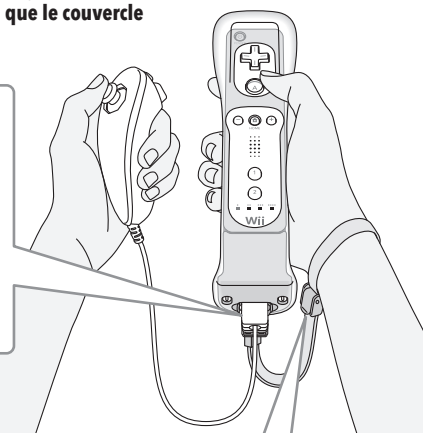
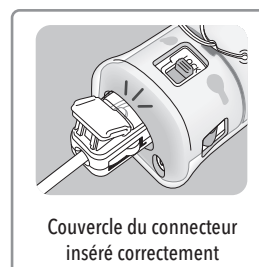
Lorsque vous utilisez la manette Wii Remote à l'horizontale, vous pouvez débrancher le Wii MotionPlus si vous avez de la difficulté à appuyer sur les boutons 1 et 2.



20

Conseils sur la façon d'utiliser le Wii MotionPlus avec le Nunchuk

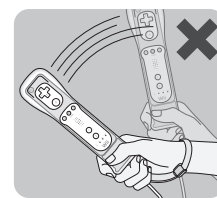
- **Agrippez la Wii Remote et le Nunchuk fermement et utilisez la dragonne afin d'éviter de blesser les autres ou d'endommager les objets à proximité si vous lâchez une des manettes accidentellement au cours d'une partie.**
- **Assurez-vous de faire passer le cordon du couvercle dans le crochet du connecteur. N'oubliez pas d'insérer la languette dans le crochet du connecteur afin que le couvercle tienne bien en place.**



Assurez-vous que tous les joueurs utilisent la dragonne et que le guide est ajusté correctement.

IMPORTANT : Ne tenez pas la manette Wii Remote en l'agrippant seulement par l'accessoire Wii MotionPlus.

Tenez la manette Wii Remote fermement et ne la lâchez pas.



21

Remplacer les piles de la Wii Remote

La Wii Remote utilise des piles de type AA. Nintendo recommande des piles alcalines de bonne qualité pour une performance optimale de la manette et une bonne autonomie des piles. **Si vous utilisez des piles rechargeables à hydrure métallique de nickel (NiMH), assurez-vous de bien suivre les directives du fabricant pour les utiliser de façon sécuritaire.**

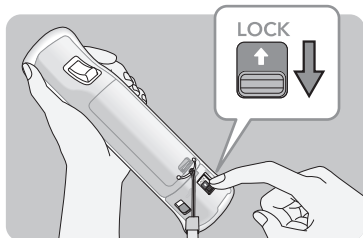
⚠ AVERTISSEMENT - Fuite du liquide des piles

Une fuite du liquide des piles peut causer des blessures et endommager votre manette. S'il y a fuite, rincez abondamment la peau et les vêtements contaminés. Évitez tout contact du liquide des piles avec la bouche ou les yeux. Une fuite du liquide des piles peut provoquer de petits bruits secs.

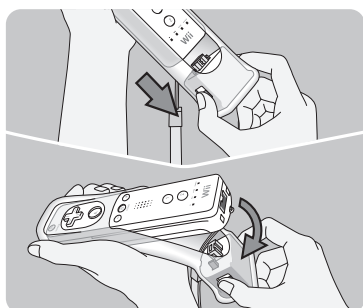
Pour éviter toute fuite du liquide des piles :

- N'utilisez pas de vieilles piles avec des neuves (changez toutes les piles en même temps).
- Ne mélangez pas différentes marques de piles.
- Nintendo recommande des piles alcalines. N'utilisez pas de piles au lithium ion, au nickel-cadmium (nicad) ou au carbone-zinc.
- Ne laissez pas les piles dans la manette Wii Remote pendant de longues périodes de non-utilisation.
- Ne rechargez pas les piles alcalines ou les piles non rechargeables.
- Insérez les piles dans le bon sens. Assurez-vous que les signes positifs (+) et négatifs (-) sont dans la bonne position. Insérez d'abord l'extrémité portant un signe négatif. Lorsque vous retirez les piles, retirez d'abord l'extrémité portant le signe positif.
- N'utilisez pas des piles endommagées, déformées ou des piles qui coulent.
- Ne jetez jamais les piles au feu.

1. Déverrouillez le Wii MotionPlus en glissant le bouton du mécanisme de verrouillage vers le bas.

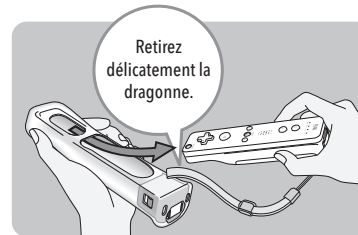


2. Débranchez le capteur de la manette Wii Remote en maintenant les boutons d'éjection enfoncés. Tirez doucement le capteur vers le bas, puis vers l'arrière de la manette Wii Remote.

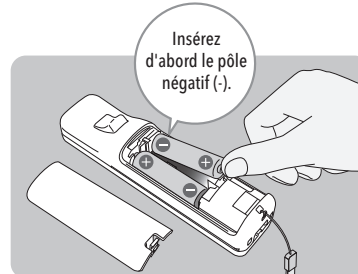


22

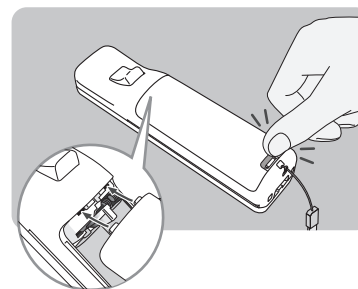
3. Retirez la Wii Remote du protecteur. Retirez délicatement la dragonne de la fente pour dragonne.



4. Retirez le couvercle des piles ainsi que les piles que vous voulez remplacer. Retirez d'abord le pôle positif (+). Assurez-vous d'insérer d'abord le pôle négatif (-) lorsque vous insérez de nouvelles piles.



5. Remplacez le couvercle des piles en vous assurant que les deux languettes situées sur le bout du couvercle sont insérées correctement dans la manette Wii Remote. Vous entendrez un « clic » lorsque le couvercle aura été correctement inséré.



6. Rebranchez le Wii MotionPlus à la manette Wii Remote. Consultez le guide d'installation du Wii MotionPlus inclus avec ce produit pour plus d'informations.

23

Dépannage

Si le Wii MotionPlus ne fonctionne pas du tout ou ne fonctionne pas correctement, suivez les étapes ci-dessous avant de demander de l'assistance.

1. La manette Wii Remote ne répond pas lorsque le Wii MotionPlus est branché.

- Assurez-vous que le connecteur du Wii MotionPlus est inséré complètement dans la prise d'extension externe de la manette Wii Remote.
- Consultez les étapes d'installation et vérifiez que le Wii MotionPlus a été branché correctement.
- Assurez-vous que les piles sont installées correctement et qu'elles ne sont pas vides. Vous pouvez appuyer sur le bouton HOME de la Wii Remote pour vérifier la charge des piles.
- Vérifiez la boîte de jeu ou le mode d'emploi du jeu (ou, si vous avez téléchargé le jeu, dans la Chaîne Boutique Wii) pour vous assurer qu'il est compatible avec les fonctions du Wii MotionPlus.
- Si les étapes ci-dessus ne vous aident pas à résoudre le problème, débranchez et rebranchez le Wii MotionPlus plusieurs fois, puis vérifiez s'il fonctionne.

2. Le curseur à l'écran du téléviseur se déplace même quand la manette Wii Remote est immobile, ou les déplacements du curseur ne correspondent pas aux déplacements de la manette Wii Remote.

- Vous devrez peut-être recalibrer le Wii MotionPlus si :
 1. vous avez changé les piles de la Wii Remote pendant une partie;
 2. vous avez débranché et rebranché le Wii MotionPlus pendant une partie;
 3. le Wii MotionPlus est passé d'un endroit froid à un endroit chaud.

Afin de recalibrer le Wii MotionPlus, déposez la manette Wii Remote avec le Wii MotionPlus face contre terre sur une surface plate et stable. Ne la déplacez pas et attendez quelques secondes. Le Wii MotionPlus sera automatiquement calibré. Pour plus de détails, consultez le mode d'emploi du jeu auquel vous jouez.

NOTE : Cette opération doit être effectuée pendant que vous jouez. L'accessoire Wii MotionPlus doit être branché à la manette Wii Remote.

3. La manette Wii Remote répond plus lentement lorsqu'elle est branchée au Wii MotionPlus.

- Certains téléviseurs traitent les graphiques provenant des signaux d'entrée de façon interne. Pour cette raison, l'affichage des graphiques peut être plus lent, mais aucun dommage ne sera causé à la console Wii, à la manette Wii Remote, au Wii MotionPlus ou au téléviseur.

4. Le protecteur a été retiré et je n'arrive plus à le replacer correctement sur le capteur.

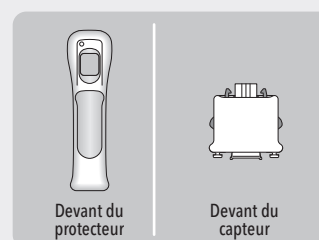
- **Il est important de ne pas retirer le protecteur afin d'utiliser le Wii MotionPlus de façon sécuritaire.** Veuillez lire la page suivante pour en savoir plus sur la façon de replacer le protecteur s'il a été retiré. Consultez également le guide d'installation du Wii MotionPlus inclus avec ce produit pour plus de détails sur l'installation.

Si le Wii MotionPlus ne fonctionne toujours pas après avoir suivi toutes les étapes décrites ci-dessus, visitez support.nintendo.com ou composez le 1 800 255-3700.

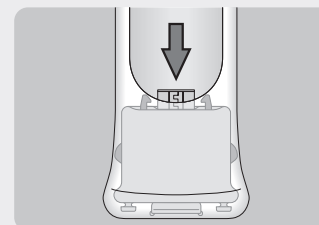
24

Replacer le protecteur

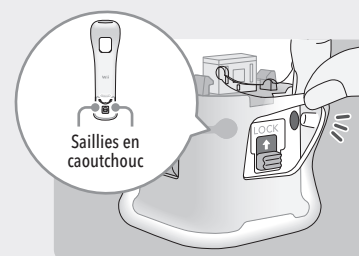
1. Tenez le protecteur et l'accessoire de façon à ce qu'ils soient tous les deux tournés vers l'avant.



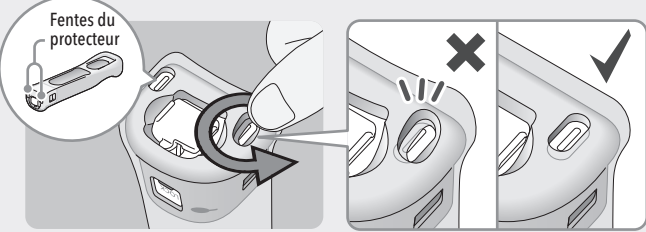
2. Insérez le capteur dans le protecteur et poussez-le jusqu'au fond en faisant bien attention de ne pas endommager le connecteur ou les autres parties de l'accessoire.



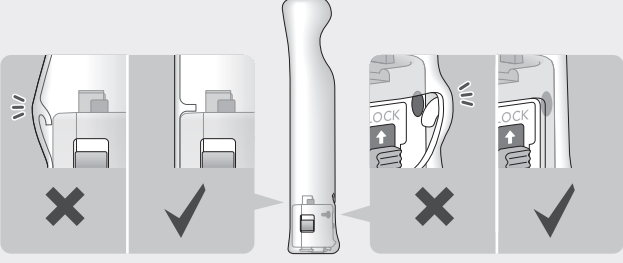
3. Insérez les deux petites saillies en caoutchouc situées à l'intérieur du protecteur dans les trous à l'arrière du capteur.



4. En utilisant le bout des doigts, bougez la partie inférieure du protecteur jusqu'à ce que les crochets en plastique sur le bout du capteur soient bien insérés dans les fentes du protecteur.



5. Assurez-vous qu'aucune partie du protecteur n'est coincée entre la manette Wii Remote et le capteur. Assurez-vous également que les saillies en caoutchouc sont alignées correctement.



Renseignements sur l'entretien et la garantie Rev. Q

Vous pourriez n'avoir besoin que de simples instructions pour corriger un problème. Vous pouvez visiter notre site Web à support.nintendo.com ou appeler notre Ligne sans frais d'assistance aux consommateurs, au 1 (800) 255-3700, plutôt que de retourner chez votre détaillant. Nos heures d'ouverture sont de 6 h 00 à 19 h 00, heure du Pacifique, du lundi au dimanche (heures sujettes à changement). Si le problème ne peut pas être résolu en consultant les renseignements sur les problèmes et leurs solutions en ligne, ni au téléphone, on vous offrira un service usine exprès chez Nintendo. Veuillez n'expédier aucun produit sans avoir appelé Nintendo au préalable.

GARANTIE SUR LES APPAREILS

Nintendo of America Inc. (« Nintendo ») garantit à l'acheteur original que l'appareil ne connaît aucun défaut de matériaux ou de main-d'œuvre pour une période de douze (12) mois suivant la date d'achat. Si un tel défaut couvert par la présente garantie se produit pendant cette période de garantie, Nintendo réparera ou remplacera sans frais le produit défectueux.* L'acheteur original peut être couvert par cette garantie seulement si la date d'achat est enregistrée à un point de vente ou que le client peut démontrer, à la satisfaction de Nintendo, que le produit a été acheté au cours des 12 derniers mois.

GARANTIE SUR LES JEUX ET ACCESSOIRES

Nintendo garantit à l'acheteur original que le produit (jeu ou accessoire) ne connaît aucun défaut de matériaux ou de main-d'œuvre pour une période de trois (3) mois suivant sa date d'achat. Si un tel défaut couvert par la présente garantie se produit pendant cette période de trois (3) mois, Nintendo réparera ou remplacera sans frais le produit défectueux.*

ENTRETIEN APRÈS ÉCHÉANCE DE LA GARANTIE

Veuillez visiter notre site Web, support.nintendo.com ou appeler la Ligne d'assistance aux consommateurs au 1 (800) 255-3700 pour trouver des renseignements sur les problèmes et solutions, sur les options de réparation ou de remplacement et les prix.*

*Dans certains cas, il peut s'avérer nécessaire d'expédier le produit. PORT PAYÉ ET ASSURÉ CONTRE DOMMAGES ET PERTE, chez Nintendo. Veuillez n'expédier aucun produit sans appeler Nintendo au préalable.

LIMITES DE LA GARANTIE

LA PRÉSENTE GARANTIE SERA NULLE SI LE PRODUIT : (a) A ÉTÉ UTILISÉ AVEC D'AUTRES PRODUITS QUI NE SONT NI VENDUS, NI BREVETÉS PAR NINTENDO (Y COMPRIS, SANS S'Y LIMITER, LES MÉCANISMES D'AMÉLIORATION ET DE COPIE DES JEUX, LES ADAPTATEURS ET LES MÉCANISMES D'APPROVISIONNEMENT EN ÉLECTRICITÉ); (b) A ÉTÉ UTILISÉ À DES FINS COMMERCIALES (Y COMPRIS LA LOCATION); (c) S'IL A ÉTÉ MODIFIÉ OU ALTÉRÉ; (d) EST ENDOMMAGÉ À CAUSE DE NÉGLIGENCE, ACCIDENT, UTILISATION ABUSIVE OU DE TOUTES AUTRES CAUSES QUI NE SERAIENT PAS RELIÉES À DES VICES DE MATÉRIEL OU DE MAIN-D'ŒUVRE; OU (e) SI SON NUMÉRO DE SÉRIE A ÉTÉ MODIFIÉ, EFFACÉ OU RENDU ILLISIBLE. TOUTES LES GARANTIES SOUS-ENTENDUES, Y COMPRIS LES GARANTIES DE VALEUR MARCHANDE ET D'UNE CONDITION PROPRE À SON UTILISATION DANS UN BUT PRÉCIS SONT, PAR LES PRÉSENTES, LIMITÉES AUX PÉRIODES DE GARANTIE DÉCRITES CI-DESSUS (12 MOIS OU 3 MOIS SELON LE CAS). NINTENDO NE SERA EN AUCUN CAS TENUE RESPONSABLE DE DOMMAGES ACCIDENTELS OU INDIRECTS RÉSULTANT D'UNE INFRACTION À TOUTE STIPULATION EXPLICITE OU IMPLICITE DES GARANTIES. CERTAINS ÉTATS OU PROVINCES NE PERMETTENT PAS LA LIMITATION DE LA DURÉE D'UNE GARANTIE SOUS-ENTENDUE, NI L'EXCLUSION DES DOMMAGES ACCIDENTELS OU INDIRECTS. DANS CES CAS, LES LIMITES ET EXCLUSIONS CI-DESSUS MENTIONNÉES NE S'APPLIQUENT PAS.

La présente garantie vous donne des droits légaux précis. Vous pouvez jouir d'autres droits qui varient d'un État ou d'une province à l'autre. L'adresse de Nintendo est : Nintendo of America Inc., P.O. Box 957, Redmond, WA 98073-0957 U.S.A. La présente garantie n'est valide qu'aux États-Unis et au Canada.

Renseignements sur la FCC et Industrie Canada

Règlements concernant l'utilisation de l'équipement aux É.-U. et au Canada

Le présent mécanisme respecte l'article 15 des règlements de la FCC et ICES-003 d'Industrie Canada. Son utilisation est soumise aux deux conditions suivantes : (1) Ce mécanisme ne doit pas causer d'interférence nuisible, et (2) ce mécanisme doit accepter toute interférence extérieure, y compris celle pouvant entraîner un mauvais fonctionnement.

Español

NOTA: Si vas a conectar Wii MotionPlus a un Wii Remote nuevo, tendrás que sincronizarlo con tu consola Wii antes de usarlo. Consulta el manual de operaciones de la consola Wii para obtener instrucciones.

Información importante de seguridad al usar el sistema Wii

Antes de instalar y jugar con tu sistema Wii, por favor asegúrate de revisar esta información para asegurar una experiencia segura y divertida.

1. PONTE LA CORREA PARA MUÑECA AL USAR EL Wii REMOTE.

- Asegúrate de que todos los jugadores estén usando la correa y que el seguro de la correa esté correctamente apretada.
- Cuando se esté compartiendo un solo Wii Remote entre varios jugadores, asegúrate de que cada persona que use el Wii Remote esté utilizando la correa apropiadamente.
- Utilizar la correa evitará que accidentalmente sueltes o avientes el Wii Remote durante el juego, el cual puede dañar el Wii Remote u objetos cercanos, o causar lesiones a otras personas.

2. NO SUELTES EL Wii REMOTE DURANTE EL JUEGO.

- Lee el manual de instrucciones del juego que estás jugando y sigue todas las instrucciones de controles para usar el Wii Remote u otros accesorios de controles correctamente.
- Sujeta el Wii Remote firmemente y evita usar movimientos excesivos, para de jugar y sécate las manos.
- Movimientos excesivos pueden causar que sueltes el Wii Remote y puede rompas la correa.

3. PERMITE QUE HAYA EL ESPACIO NECESARIO A TU ALREDEDOR DURANTE EL JUEGO.

- Mantente por lo menos a tres (3) pies de su televisor.
- Mientras te estés moviendo durante el juego, asegúrate que no hayan objetos o personas dentro del alcance de los movimientos de tus brazos para prevenir daños o lesiones.

4. NO UTILICES Wii MOTIONPLUS SIN LA FUNDA.

Índice

Componentes	30
Conectar accesorios de Wii	31
Quitar accesorios de Wii	32
Consejos al usar Wii MotionPlus	34
Consejos para usar Wii MotionPlus con el Nunchuk™	35
Reemplazar las pilas del Wii Remote	36
Localización de averías	38
Información sobre garantía y servicio	41
Información de la Industry Canada y la FCC	41

Lee la sección de configuración del sistema en el manual de operaciones de la consola Wii™ antes de usar este accesorio. El manual contiene información importante de salud y seguridad. Asegúrate de leer las siguientes secciones:

- **Salud y seguridad**
- **Configuración del Wii Remote**
- **Precauciones al usar la consola Wii, dentro de la sección de configuración del sistema**

Si este producto va a ser utilizado por niños pequeños, un adulto tendrá que leerles y explicarles el manual.

Wii MotionPlus solo puede ser utilizado con un Wii Remote. Tendrás que usar juegos de Wii que sean compatibles con Wii MotionPlus. Busca este ícono en la parte posterior de las cajas de los juegos para saber cuáles son compatibles con Wii MotionPlus.

NOTA: Tu Wii Remote funcionará normalmente con juegos que no sean compatibles con Wii MotionPlus. No necesitas desconectar el Wii Remote de Wii MotionPlus después de haberlo conectado, a menos que estés utilizando el Wii Remote con los accesorios Wii Zapper™, Wii Wheel u otros que se conecten de manera similar.

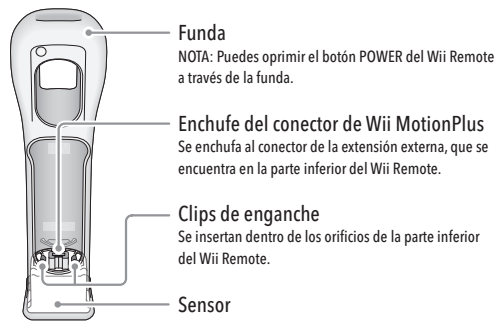
Accesorios Sin Licencia

No debes conectar accesorios sin licencia a tu Wii Remote, ya que el uso de accesorios no fabricados bajo licencia puede causarte daño a ti o a otras personas, además de poder dañar y/o causar problemas de funcionamiento a tu sistema. El uso de cualquier accesorio sin licencia invalidará la garantía de tu producto Nintendo.

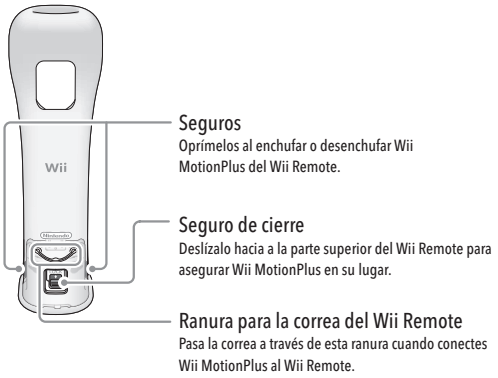
NOTA: Este producto no contiene látex. Este producto cumple con las leyes aplicables que prohíben el uso de materiales tóxicos como plomo, mercurio, cadmio, cromo hexavalente, PBB o PBDE en los productos de consumo.

Componentes

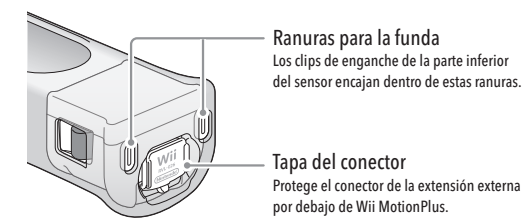
Vista frontal



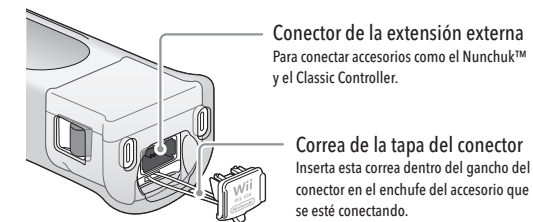
Vista posterior



Vista inferior Con la tapa del conector



Vista inferior Sin la tapa del conector

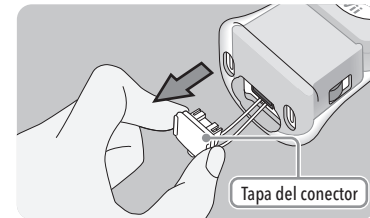


30

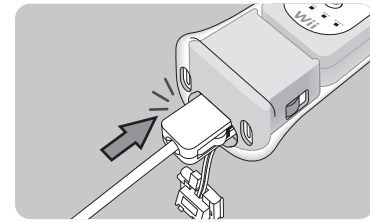
Conectar accesorios de Wii

Puedes usar el Nunchuk, Classic Controller u otros accesorios que se conectan al conector de la extensión externa mientras que Wii MotionPlus esté conectado al Wii Remote. Sigue las siguientes instrucciones para conectar estos accesorios a Wii MotionPlus.

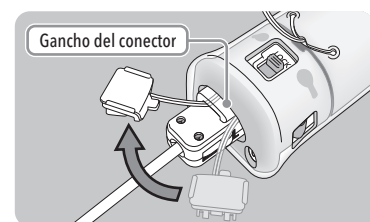
1. Retira la tapa del conector ubicada en la parte inferior de Wii MotionPlus. Agarra la tapa por los lados como se muestra aquí.



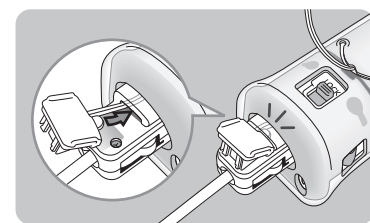
2. Inserta el enchufe del conector dentro del conector de la extensión externa ubicado en la parte inferior de Wii MotionPlus hasta que encaje.



3. Pasa la correa de la tapa del conector a través del gancho del conector en la parte trasera del conector.



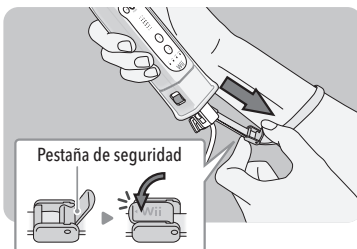
4. Inserta la lengüeta en la orilla de la tapa del gancho del conector. Presiona el conector firmemente hacia dentro del enchufe del conector.



Continúa en la página siguiente 31

5. Coloca la mano a través de la correa y ajusta el cierre para que la correa no se deslice de tu muñeca. No aprietes el cierre mucho de manera que sea incómodo. Tiene que estar lo suficientemente apretado para que la correa se mantenga en su lugar.

Cierra la pestaña de seguridad (si tu cierre de la correa tiene una) hasta que encaje para sujetar el cierre de la correa.



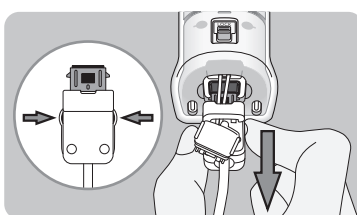
Quitar accesorios de Wii

Sigue estas instrucciones para quitar el Nunchuk, Classic Controller u otros accesorios que hayas conectado a Wii MotionPlus.

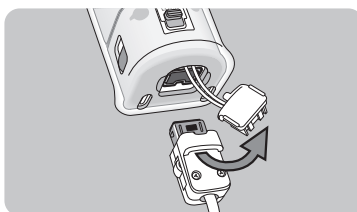
1. Quita la tapa del conector del enchufe del conector del accesorio. Asegúrate de sacar el conector del gancho conector sin inclinarlo para prevenir daños a la lengüeta en la orilla de la tapa.



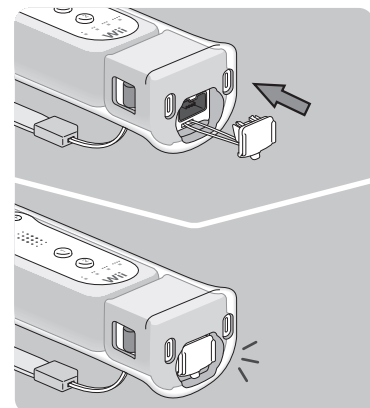
2. Presiona los seguros a los lados del enchufe del conector y saca el enchufe del conector sin inclinarlo.



3. Saca la correa de la tapa del conector del enchufe del gancho del accesorio.



4. Inserta la tapa del conector dentro de la extensión de la conexión externa ubicada en la parte inferior de Wii MotionPlus.



32

33

Consejos al usar Wii MotionPlus

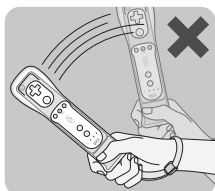
- Sujeta el Wii Remote firmemente y utiliza la correa de muñeca para evitar que se te resbale y cause que el control se dañe o dañe objetos circundantes, o lesiones a otras personas.
- Asegúrate de que el seguro de cierre esté puesto antes de usar el control con Wii MotionPlus conectado.



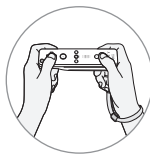
Asegúrate de que todos los jugadores utilicen la correa y de que la correa esté ajustada correctamente.

IMPORTANTE: No agarres ni muevas el Wii Remote sujetándolo por Wii MotionPlus.

Agarra el Wii Remote con firmeza y no lo sueltes.



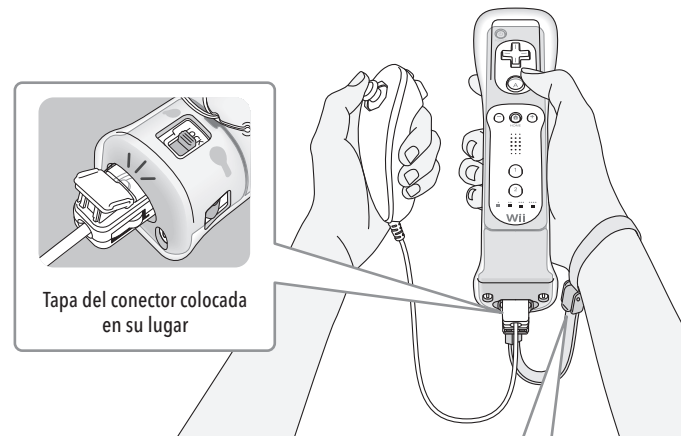
Si al sujetar el Wii Remote horizontalmente te resulta difícil oprimir los botones 1 y 2, puedes desconectar Wii MotionPlus.



34

Consejos para usar Wii MotionPlus con el Nunchuk

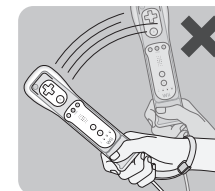
- Sujeta el Wii Remote firmemente y utiliza la correa de muñeca para evitar que se te resbale y cause que el control se dañe o dañe objetos circundantes, o lesiones a otras personas.
- Asegúrate de que la correa de la tapa del conector pase a través del gancho del conector y de que la tapa del conector esté colocada en su lugar al insertar la lengüeta dentro del gancho del conector.



Asegúrate de que todos los jugadores estén utilizando la correa y de que el seguro de la correa esté correctamente ajustado.

IMPORTANTE: No agarres ni muevas el Wii Remote sujetándolo por Wii MotionPlus.

Agarra el Wii Remote con firmeza y no lo sueltes.



35

Instalación de las pilas del Wii Remote

El Wii Remote utiliza pilas AA. Nintendo recomienda utilizar pilas alcalinas de alta calidad para obtener un mejor rendimiento y una mayor duración de las mismas. **Si utilizas pilas recargables de níquel e hidruro metálico (NiMH), asegúrate de seguir las instrucciones de seguridad y uso apropiado del fabricante.**

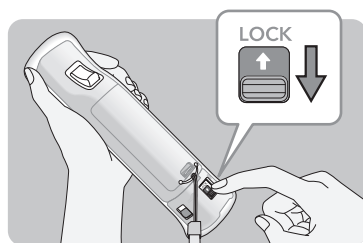
⚠ AVISO - Fuga del contenido de las pilas

La fuga del ácido de las pilas puede causar daños personales y daño a tu Wii Remote. Si ocurre una fuga de líquido, lava inmediatamente la ropa o piel afectada. Evita el contacto del ácido de la pila con los ojos y la boca. Las pilas que tienen una fuga pueden hacer ruidos como "pop".

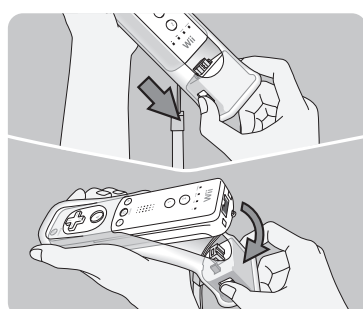
Cómo evitar fugas del contenido de las pilas:

- No combines pilas usadas con pilas nuevas (cambia todas las pilas a la vez).
- No combines distintas marcas de pilas.
- Nintendo recomienda usar pilas alcalinas. No uses pilas de tipo ión litio, de níquel cadmio (nicad), ni de tipo zinc de carbón.
- No dejes las pilas en el Wii Remote cuando no lo uses por periodos largos de tiempo.
- No recargues pilas alcalinas o no recargables.
- No coloques las pilas al revés. Verifica que los extremos de positivo (+) y negativo (-) estén orientados en la dirección correcta. Coloca primero el extremo negativo. Cuando quites las pilas, quita primero el extremo positivo.
- No utilices pilas dañadas, deformadas o con fugas.
- No deseches las pilas en el fuego.

1. Separa Wii MotionPlus presionando el seguro de cierre hacia abajo.



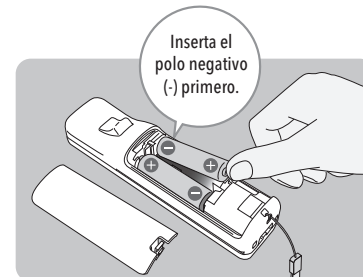
2. Saca el sensor del Wii Remote mientras oprimes los seguros. Mueve la parte del sensor hacia abajo y sácalo de la base del Wii Remote.



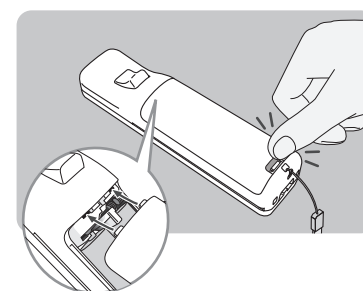
3. Saca el Wii Remote de la funda. Saca la correa cuidadosamente de la ranura para la correa.



4. Quita la tapa de las pilas y saca las pilas, sacando el polo positivo (+) primero. Inserta las nuevas pilas, insertando el polo negativo (-) primero.



5. Coloca de nuevo la tapa de las pilas, asegurándote que los dos clips a los lados estén insertados correctamente dentro del Wii Remote, empujando hasta que la tapa esté completamente cerrada.



6. Vuelve a conectar Wii MotionPlus en el Wii Remote. Para obtener instrucciones, consulta la guía de instalación de Wii MotionPlus incluida con este producto.

36

37

Localización de averías

Si Wii MotionPlus no funciona, o funciona incorrectamente, sigue los pasos que aparecen abajo antes de buscar asistencia.

1. El Wii Remote no responde y tiene Wii MotionPlus conectado.

- Asegúrate de que el enchufe del conector de Wii MotionPlus esté totalmente insertado en el Wii Remote.
- Repasa el procedimiento de instalación para asegurarte de que Wii MotionPlus está instalado correctamente.
- Asegúrate de que las pilas estén instaladas correctamente y de que no estén gastadas. Puedes oprimir el Botón HOME en el Wii Remote para verificar cuánta carga tienen las pilas desde el Menú HOME.
- Consulta la caja y el manual del juego (o la pantalla del Canal Tienda Wii, si lo has descargado) para asegurarte de que sea compatible Wii MotionPlus.
- Si ninguno de los pasos anteriores resuelve el problema, saca e inserta varias veces el enchufe del conector de Wii MotionPlus en la conexión de la parte inferior del Wii Remote. Después comprueba si funciona correctamente.

2. El cursor en la pantalla del televisor se mueve incluso cuando no mueves el Wii Remote, o se mueve de manera diferente de como yo muevo el Wii Remote.

- Puede que tengas que volver a calibrar Wii MotionPlus debido a una de las siguientes causas:
 1. Cambiar las pilas en el Wii Remote mientras estás jugando.
 2. Desconectar y volver a conectar Wii MotionPlus mientras estás jugando.
 3. Llevar Wii MotionPlus de un lugar frío a un lugar cálido.

Para volver a calibrar el accesorio Wii MotionPlus, colócalo en una superficie plana con los botones mirando hacia abajo. Espera unos segundos y revisa su funcionamiento. También puedes consultar el folleto de instrucciones del juego para mayor información.

NOTA: Este procedimiento debe ser realizado durante tu sesión de juego, y mientras el accesorio Wii MotionPlus esté conectado al control Wii Remote.

3. El Wii Remote tiene conectado Wii MotionPlus y responde muy lentamente.

- Algunas televisiones procesan las imágenes internamente para algunas entradas de señal. Esto puede causar que las imágenes se muestren más lentamente, pero no causa daños a la consola Wii, el Wii Remote, Wii MotionPlus, o la televisión.

4. La funda ha sido quitada y no puedo ponerla otra vez.

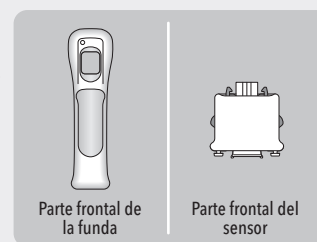
- **La funda es importante para el funcionamiento correcto y seguro de Wii MotionPlus.** Por favor, consulta la siguiente página para obtener instrucciones sobre cómo poner la funda si se ha quitado. También puedes consultar la guía de instalación de Wii MotionPlus incluida con este producto para obtener instrucciones de instalación.

Si Wii MotionPlus no responde incluso después de seguir los pasos anteriores, visita support.nintendo.com o llama al 1-800-255-3700.

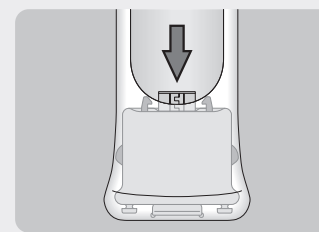
38

Instalación de la funda

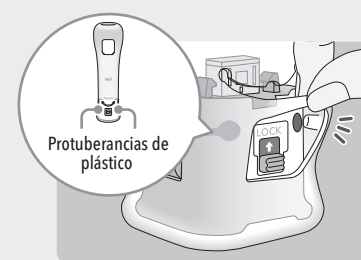
1. Sostén la funda y el accesorio de manera que ambos estén orientados en la misma dirección.



2. Inserta el sensor hasta el fondo de la funda, teniendo cuidado de no dañar el conector u otras partes del accesorio.

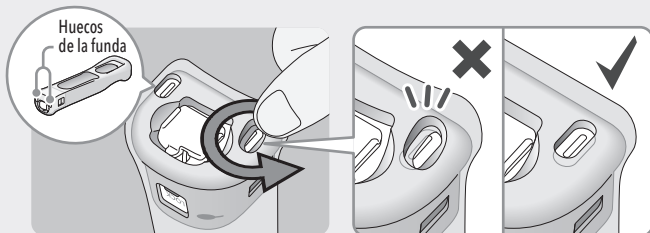


3. Mete las dos protuberancias de plástico de la parte interior de la funda en las ranuras de la parte posterior del sensor.

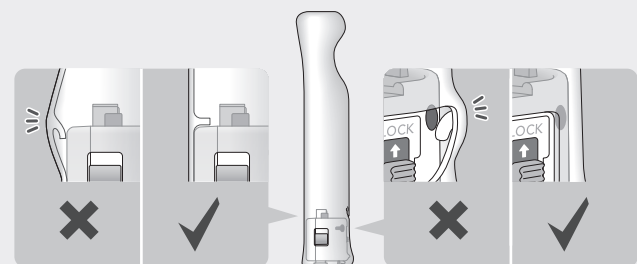


Continúa en la página siguiente 39

4. Utilizando la punta de los dedos, coloca la parte inferior de la funda para que los ganchos de plástico de la parte inferior del sensor encajen con los huecos de la funda.



5. Comprueba cómo está colocada la funda para asegurarte de que los lados no estén atorados entre el Wii Remote y el sensor, y de que las protuberancias estén en el lugar correcto.



40

Información sobre garantía y servicio

Rev. Q

Es posible que sólo necesite instrucciones sencillas para corregir un problema con su producto. En lugar de ir a su comerciante, trate nuestra página de Internet support.nintendo.com, o llame a nuestra línea de Servicio al Consumidor al 1-800-255-3700. El horario de operación es: Lunes a Domingo, de 6:00 a.m. a 7:00 p.m., Horario Pacífico (las horas pueden cambiar). Si el problema no se puede resolver con la información para localización de averías disponible por Internet o teléfono, se le ofrecerá servicio expreso de fábrica a través de Nintendo. Favor de no enviar ningún producto a Nintendo sin comunicarse primero con nosotros.

GARANTÍA DE SISTEMAS (HARDWARE)

Nintendo of America Inc. ("Nintendo") garantiza al comprador original que el sistema será libre de defectos de material y fabricación por un periodo de doce (12) meses desde la fecha de compra. Si durante este periodo de garantía ocurre un defecto cubierto bajo esta garantía, Nintendo reparará o reemplazará libre de costo el sistema o componente defectuoso.* El comprador original tiene derecho a esta garantía solamente si la fecha de compra se registra al momento de la venta o si el consumidor puede demostrar, a la satisfacción de Nintendo, que el producto fue comprado dentro de los últimos 12 meses.

GARANTÍA DE JUEGOS Y ACCESORIOS

Nintendo garantiza al comprador original que el producto (juegos y accesorios) será libre de defectos de material y fabricación por un periodo de tres (3) meses desde la fecha de compra. Si un defecto cubierto bajo esta garantía ocurre durante este periodo de tres (3) meses de garantía, Nintendo reparará o reemplazará el producto defectuoso libre de costo.*

SERVICIO DESPUÉS DEL VENCIMIENTO DE LA GARANTÍA

Por favor trate nuestra página de Internet www.nintendo.com, o llame a nuestra línea de Servicio al Consumidor al 1-800-255-3700 para obtener información sobre localización de averías y reparación, u opciones para reemplazo y costos.*

*En ciertos casos, puede ser necesario que nos envíe el producto completo, CON ENVÍO PREPAGADO Y ASEGURADO CONTRA PÉRDIDA O DAÑO. Favor de no enviar ningún producto a Nintendo sin comunicarse primero con nosotros.

LIMITACIONES DE LA GARANTÍA

ESTA GARANTÍA NO SE APLICARÁ SI E PRODUCTO: (A) ES USADO CON PRODUCTOS QUE NO SEAN VENDIDOS NI AUTORIZADOS POR NINTENDO (INCLUYENDO, PERO NO LIMITADO A, APARATOS PARA AUMENTAR O COPIAR LOS JUEGOS, ADAPTADORES, Y FUENTES DE ENERGÍA ELÉCTRICA); (B) ES USADO CON PROPÓSITOS COMERCIALES (INCLUYENDO ALQUILERES); (C) ES MODIFICADO O FORZADO; (D) SE HA DAÑADO POR DESCUIDO, ACCIDENTE, USO IRRAZONABLE, O POR OTRAS CAUSAS NO RELACIONADAS A MATERIALES DEFECTUOSOS O ARTESANÍA; O (E) TIENE EL NÚMERO DE SERIE ALTERADO, BORRADO O HA SIDO REMOVIDO. CUALQUIERA DE LAS GARANTÍAS IMPLÍCITAS APLICABLES (INCLUYENDO, LAS GARANTÍAS DE COMERCIABILIDAD Y LA CONVENIENCIA PARA UN OBJETIVO CONCRETO, SON POR ESTE MEDIO LIMITADAS EN DURACIÓN A LOS PERIODOS DE GARANTÍA DESCRITOS ANTERIORMENTE (12 MESES O 3 MESES, COMO APLIQUE). NINTENDO NO SERÁ RESPONSABLE EN NINGUNA OCASIÓN POR DAÑOS CONSECUENTES O INCIDENTALES DEBIDO A INFRINGIOS DE GARANTÍAS IMPLICADAS O EXPLÍCITAS. UNOS ESTADOS NO PERMITEN LIMITACIONES EN CUANTO DURA UNA GARANTÍA IMPLÍCITA, O LA EXCLUSIÓN DE DAÑOS CONSECUENTES O INCIDENTALES, POR LO TANTO, ES POSIBLE QUE LAS LIMITACIONES ANTES CITADAS NO LE SEAN APLICABLES.

Esta garantía le derechos legales específicos. Usted también puede tener otros derechos, los cuales pueden variar de un estado a otro o de una provincia a otra. La dirección de Nintendo es: Nintendo of America Inc., P.O. Box 957, Redmond, WA, 98073-0957, U.S.A.

Esta garantía es válida solamente en los Estados Unidos y Canadá.

Información de la Industry Canada y la FCC

Regulaciones sobre el uso del equipo en Canadá Y EE.UU

Este artefacto cumple con la parte 15 de las reglas de la FCC al igual que ICES-003 de la Industry Canada.

El funcionamiento se sujeta a las siguientes dos condiciones: (1) Este dispositivo no debe de causar interferencia perjudicial y (2) este aparato debe aceptar cualquier interferencia recibida, incluyendo interferencia que podría causar operación no deseada.

41